

ÉLECTION PRÉSIDENTIELLE

2022

Sondage Jour du vote

SECOND TOUR

24 avril 2022



harris
interactive

toluna*





Enquête réalisée en ligne le 24 avril 2022



Échantillon de 6 683 personnes inscrites sur les listes électorales, issu d'un échantillon de 7 311 personnes, représentatif de la population française âgée de 18 ans et plus.



Méthode des quotas et redressement appliqués aux variables suivantes :

Sexe, âge, catégorie socioprofessionnelle, région de l'interviewé(e), taille d'agglomération et vote aux élections antérieures.

Aide à la lecture des résultats détaillés :

- Les chiffres présentés sont exprimés en pourcentage.
- **Rappel 1^{er} tour de l'élection présidentielle 2022 :** Sondage jour du vote. Enquête réalisée en ligne le 10 avril 2022 auprès d'un échantillon de 6 523 personnes inscrites sur les listes électorales, issu d'un échantillon de 7 171 personnes, représentatif de la population française âgée de 18 ans et plus.
- **Rappel 2nd tour de l'élection présidentielle 2017 :** Sondage jour du vote. Enquête réalisée en ligne le 7 mai 2017 auprès d'un échantillon de 6 994 personnes inscrites sur les listes électorales, issu d'un échantillon de 7 500 personnes, représentatif de la population française âgée de 18 ans et plus.

Intervalle de confiance

L'intervalle de confiance (parfois appelé « marge d'erreur ») permet de déterminer la confiance qui peut être attribuée à une valeur, en prenant en compte la valeur observée et la taille de l'échantillon. Si le calcul de l'intervalle de confiance concerne les sondages réalisés avec la méthode aléatoire, il est communément admis qu'il est proche pour les sondages réalisés avec la méthode des quotas.

Taille de l'échantillon	5% ou 95%	10% ou 90%	20% ou 80%	30% ou 70%	40% ou 60%	50%
100 interviews	4,4	6,0	8,0	9,2	9,8	10
200 interviews	3,1	4,3	5,7	6,5	6,9	7,1
300 interviews	2,5	3,5	4,6	5,3	5,7	5,8
400 interviews	2,2	3,0	4,0	4,6	4,9	5,0
500 interviews	2,0	2,7	3,6	4,1	4,4	4,5
600 interviews	1,8	2,4	3,3	3,8	4,0	4,1
800 interviews	1,5	2,1	2,8	3,2	3,4	3,5
1 000 interviews	1,4	1,8	2,5	2,9	3,0	3,1
2 000 interviews	1,0	1,3	1,8	2,1	2,2	2,3
3 000 interviews	0,8	1,1	1,5	1,7	1,8	1,8
4 000 interviews	0,7	0,9	1,3	1,5	1,6	1,6
6 000 interviews	0,6	0,8	1,1	1,3	1,4	1,4

ÉLECTION PRÉSIDENTIELLE
2022

PRÉSIDENTIELLE 2022
2nd TOUR



Photo 117071586 © Kovalenkov Petr | Dreamstime.com

Comprendre le vote des électeurs le jour du vote

Explications et motivations du vote

PRÉSIDENTIELLE
2022

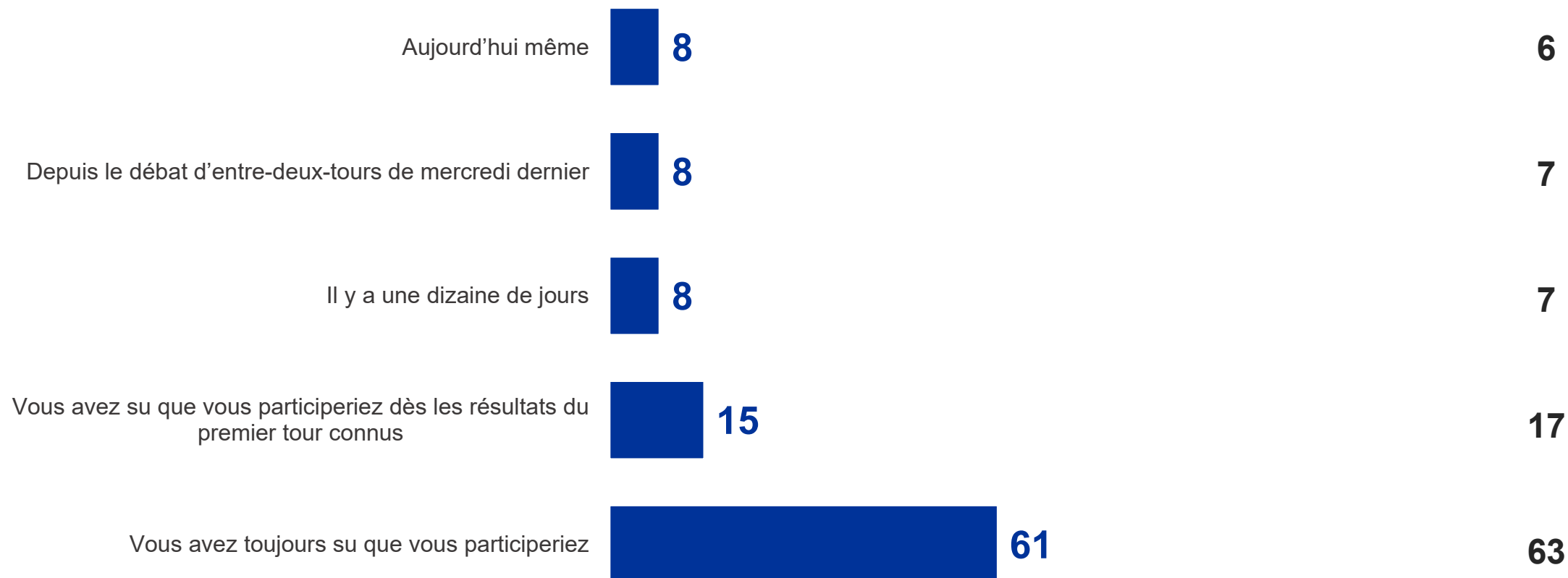
 harris
interactive  toluna*  6  RTL

Le moment du choix de participer

À quel moment avez-vous pris la décision de participer au 2nd tour de cette élection présidentielle ?

Aux inscrits sur les listes électorales ayant participé à l'élection, en %

Rappel
Élection présidentielle 2017

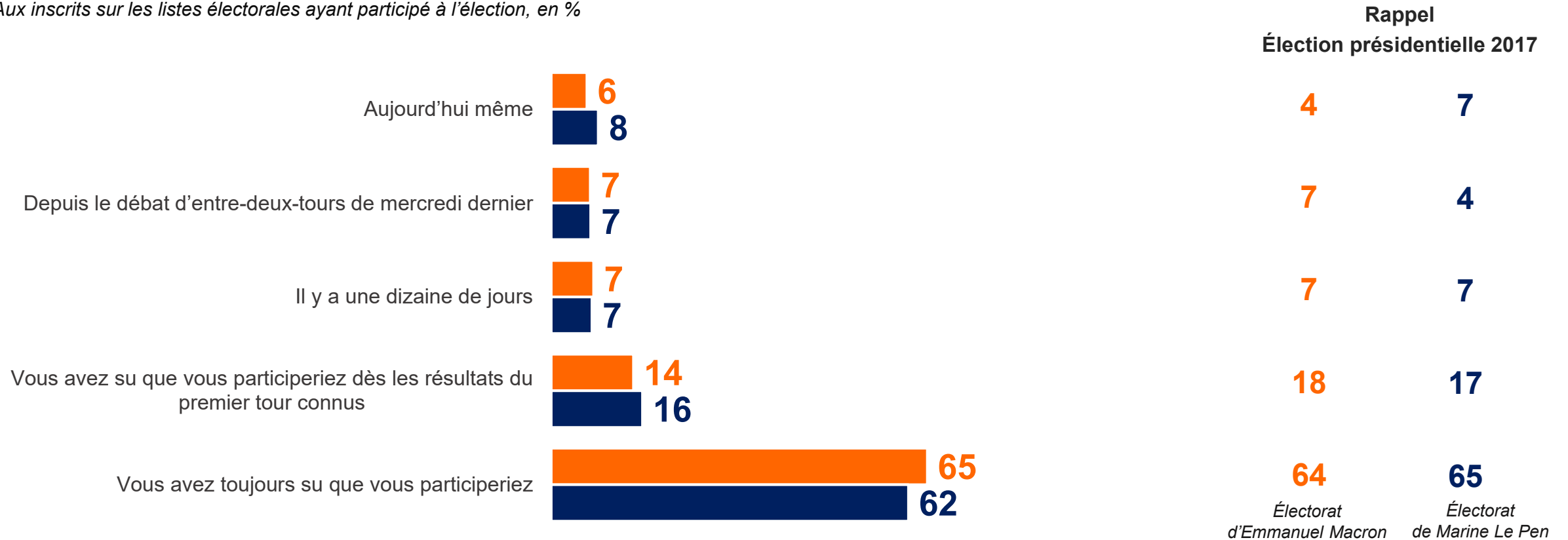


Le moment du choix de participer

Selon les électors d'Emmanuel Macron et de Marine Le Pen

À quel moment avez-vous pris la décision de participer au 2nd tour de cette élection présidentielle ?

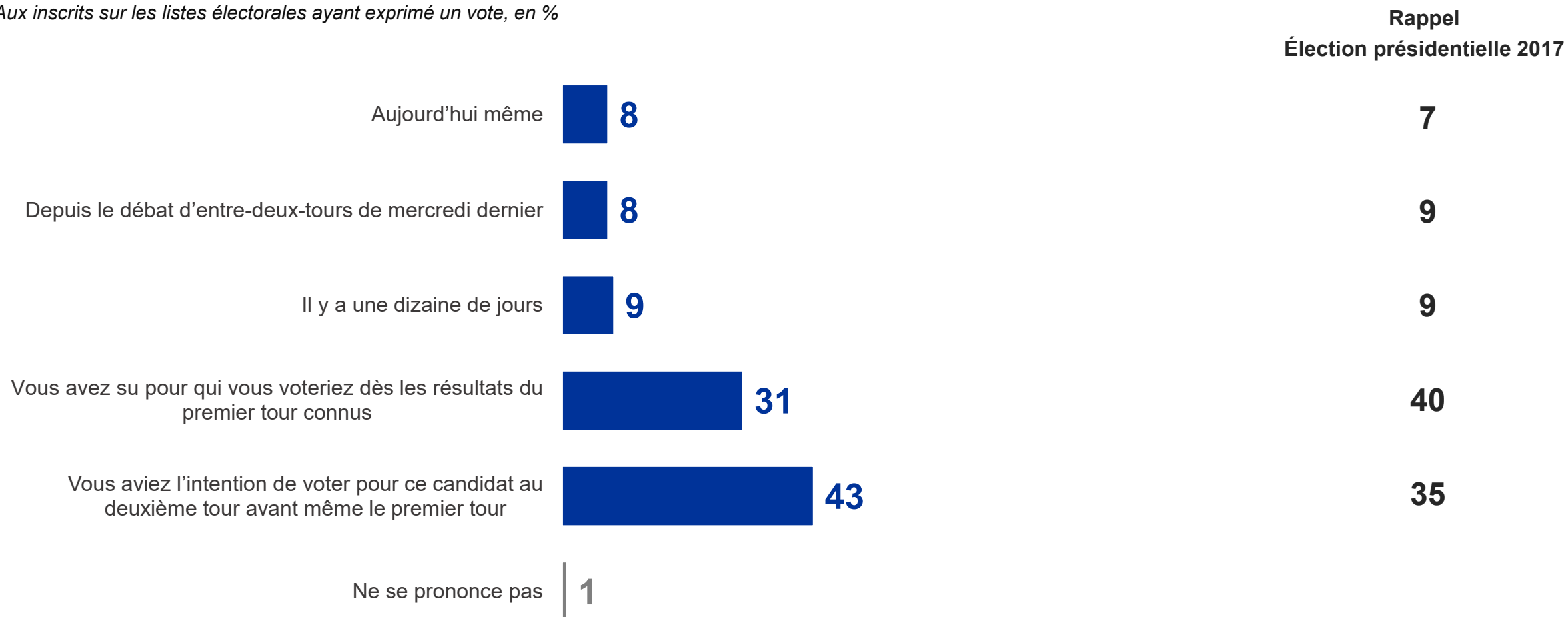
Aux inscrits sur les listes électorales ayant participé à l'élection, en %



Le moment du choix du candidat

Pour faire votre choix entre les deux candidats au second tour de l'élection présidentielle, à quel moment avez-vous pris votre décision ?

Aux inscrits sur les listes électorales ayant exprimé un vote, en %

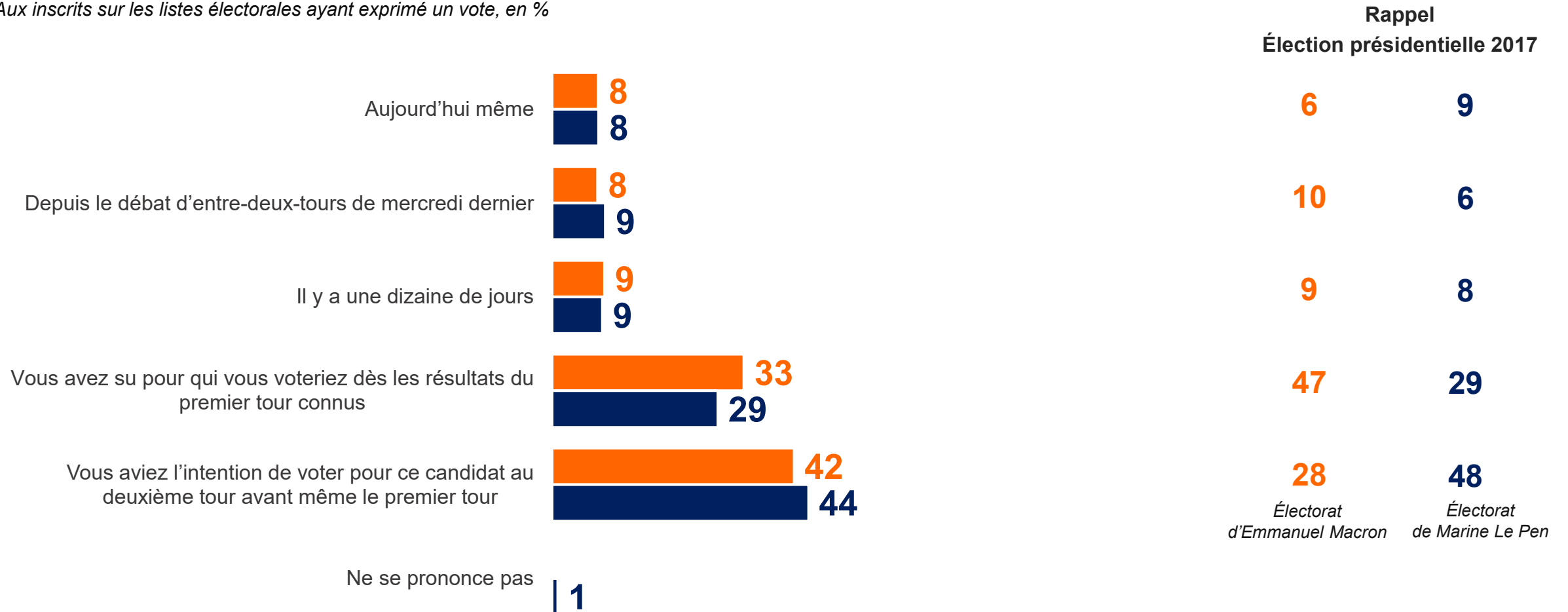


Le moment du choix du candidat

Selon les électors d'Emmanuel Macron et de Marine Le Pen

Pour faire votre choix entre les deux candidats au second tour de l'élection présidentielle, à quel moment avez-vous pris votre décision ?

Aux inscrits sur les listes électorales ayant exprimé un vote, en %



La caractérisation du vote

Selon les électors d'Emmanuel Macron et de Marine Le Pen

Avez vous voté pour Emmanuel Macron/Marine Le Pen... ?

Aux inscrits sur les listes électorales ayant voté pour le candidat indiqué au second tour de l'élection présidentielle, en %

Emmanuel Macron

Avant tout parce que vous souhaitez qu'il devienne Président de la République **50**

Avant tout parce que vous ne souhaitez pas que Marine Le Pen devienne Présidente de la République **48**

Ne se prononce pas | **2**

Marine Le Pen

Avant tout parce que vous souhaitez qu'elle devienne Présidente de la République **55**

Avant tout parce que vous ne souhaitez pas qu'Emmanuel Macron devienne Président de la République **43**

Ne se prononce pas | **2**

La caractérisation du vote

Selon les électors d'Emmanuel Macron et de Marine Le Pen

Avez vous voté pour Emmanuel Macron/Marine Le Pen... ?

Aux inscrits sur les listes électorales ayant voté pour le candidat indiqué, au second tour de l'élection présidentielle, en %

Emmanuel Macron

Avant tout parce que vous souhaitez qu'il devienne Président de la République



● 2022
● 2017

Avant tout parce que vous ne souhaitez pas que Marine Le Pen devienne Présidente de la République



Ne se prononce pas : 2%

Marine Le Pen

Avant tout parce que vous souhaitez qu'elle devienne Présidente de la République



● 2022
● 2017

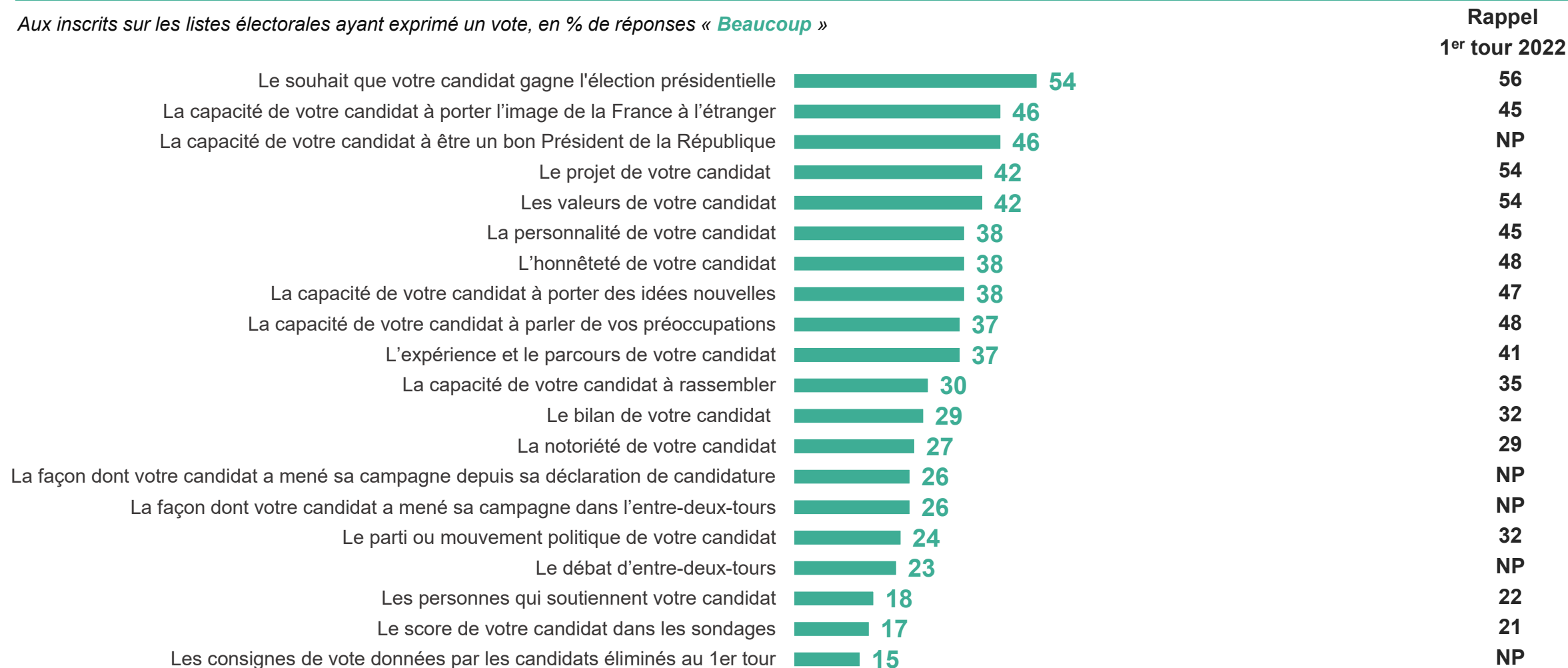
Avant tout parce que vous ne souhaitez pas qu'Emmanuel Maron devienne Président de la République



Ne se prononce pas : 2%

Chacune des thématiques suivantes a-t-elle joué beaucoup, assez, peu ou pas du tout dans votre choix de vote au second tour de l'élection présidentielle ?

Aux inscrits sur les listes électorales ayant exprimé un vote, en % de réponses « **Beaucoup** »

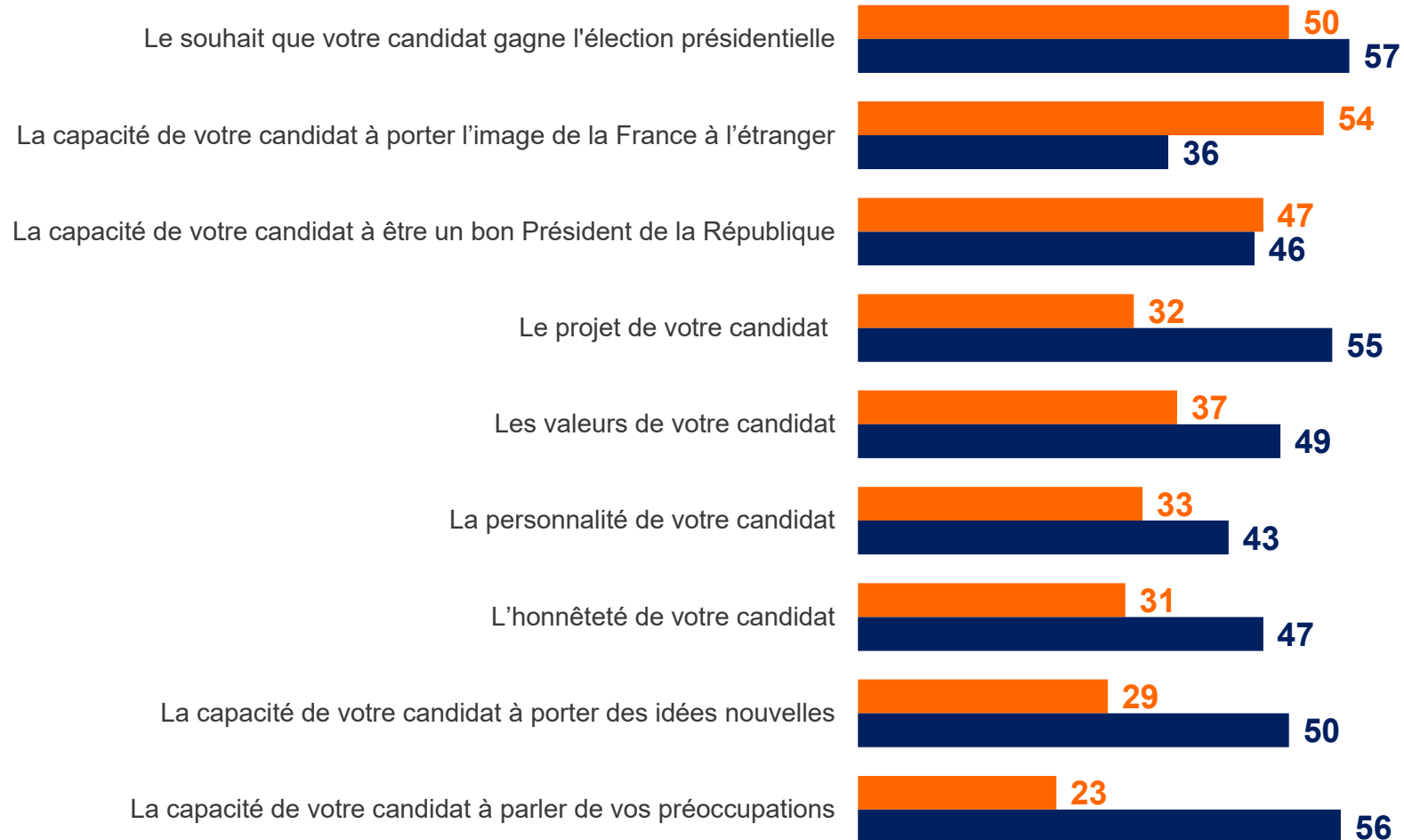


Les motivations du choix de vote

Selon les électorats d'Emmanuel Macron et de Marine Le Pen

Chacune des thématiques suivantes a-t-elle joué beaucoup, assez, peu ou pas du tout dans votre choix de vote au second tour de l'élection présidentielle ?

Aux inscrits sur les listes électorales ayant voté pour le candidat indiqué au second tour de l'élection présidentielle, en % de réponses « **Beaucoup** »



Les motivations du choix de vote

Selon les électorats d'Emmanuel Macron et de Marine Le Pen

Chacune des thématiques suivantes a-t-elle joué beaucoup, assez, peu ou pas du tout dans votre choix de vote au second tour de l'élection présidentielle ?

Aux inscrits sur les listes électorales ayant voté pour le candidat indiqué au second tour de l'élection présidentielle, en % de réponses « **Beaucoup** »



Les thèmes qui ont le plus compté dans le vote

Parmi la liste suivante, quels sont les thèmes qui ont le plus compté dans votre choix de vote aujourd'hui ? - cinq réponses possibles

Aux inscrits sur les listes électorales ayant exprimé un vote, en %



Les thèmes qui ont le plus compté dans le vote

Selon les électors d'Emmanuel Macron et de Marine Le Pen

Chacune des thématiques suivantes a-t-elle joué beaucoup, assez, peu ou pas du tout dans votre choix de vote au premier tour de l'élection présidentielle ?

Aux inscrits sur les listes électorales ayant voté pour le candidat indiqué au second tour de l'élection présidentielle



Les thèmes qui ont le plus compté dans le vote

Selon les électorats d'Emmanuel Macron et de Marine Le Pen

Chacune des thématiques suivantes a-t-elle joué beaucoup, assez, peu ou pas du tout dans votre choix de vote au premier tour de l'élection présidentielle ?

Aux inscrits sur les listes électorales ayant voté pour le candidat indiqué au second tour de l'élection présidentielle



ÉLECTION PRÉSIDENTIELLE
2022

PRÉSIDENTIELLE 2022
2nd TOUR



Photo 117071586 © Kovalenkov Petr | Dreamstime.com

Comprendre le vote des électeurs le jour du vote

Explications et motivations de l'abstention

PRÉSIDENTIELLE
2022

 harris
interactive  toluna*  6  RTL

Motivations de l'abstention au 2nd tour

Quelles sont les raisons principales pour lesquelles vous n'avez pas voté aujourd'hui, lors du second tour de l'élection présidentielle ? Parce que...
Trois réponses possibles

Aux inscrits sur les listes électorales n'ayant pas voté au 2nd tour de l'élection présidentielle, en %



ÉLECTION PRÉSIDENTIELLE
2022

PRÉSIDENTIELLE 2022
2nd TOUR



Photo 117071586 © Kovalenkov Petr | Dreamstime.com

Comprendre le vote des électeurs le jour du vote

Explications et motivations du vote blanc et nul

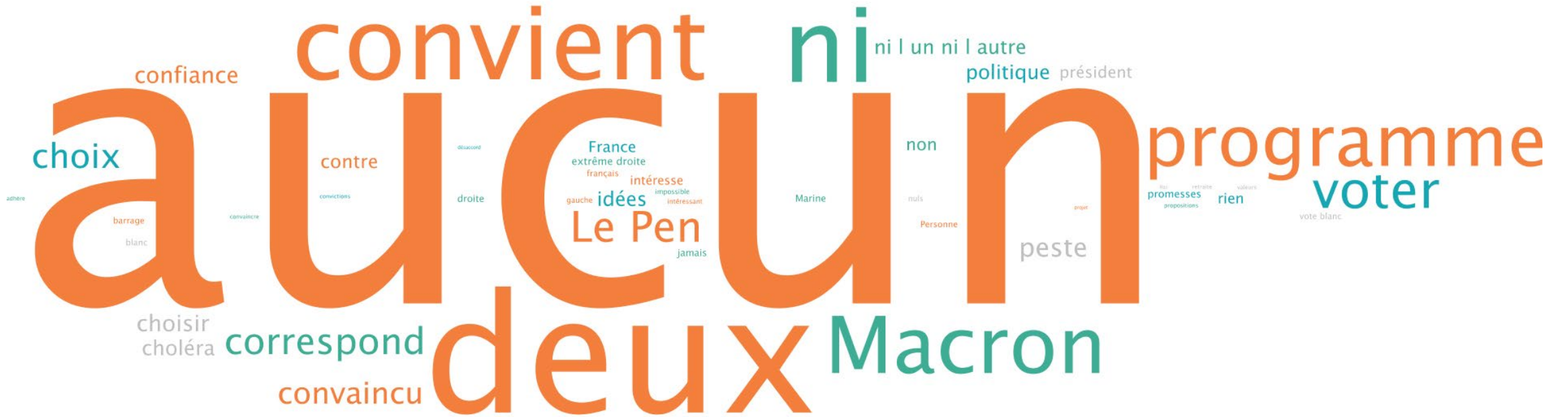
PRÉSIDENTIELLE
2022

 harris
interactive  toluna*  6  RTL

Motivations spontanées du vote blanc/nul

Quelles sont toutes les raisons pour lesquelles vous avez voté blanc ou nul ?

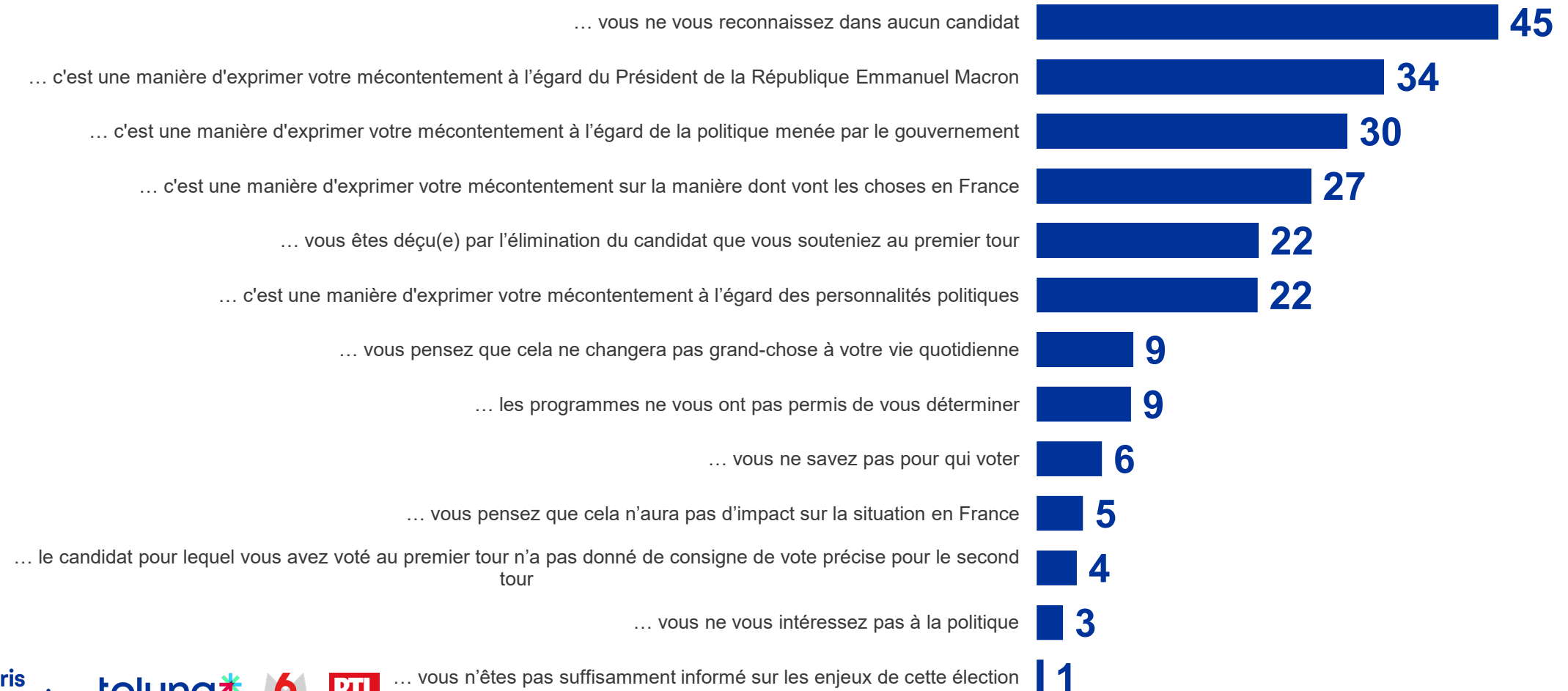
Aux inscrits sur les listes électorales ayant voté blanc ou nul au 2nd tour de l'élection présidentielle, en %



Motivations du vote blanc ou nul au 2nd tour

Quelles sont toutes les raisons pour lesquelles vous ne voterez blanc / nul, lors du second tour de l'élection présidentielle ? Parce que...
Trois réponses possibles

Aux inscrits sur les listes électorales ayant voté blanc ou nul au 2nd tour de l'élection présidentielle, en %



ÉLECTION PRÉSIDENTIELLE
2022

PRÉSIDENTIELLE 2022
2nd TOUR



Photo 117071586 © Kovalenkov Petr | Dreamstime.com

Comprendre le vote des électeurs le jour du vote
Bilan de la campagne

PRÉSIDENTIELLE
2022

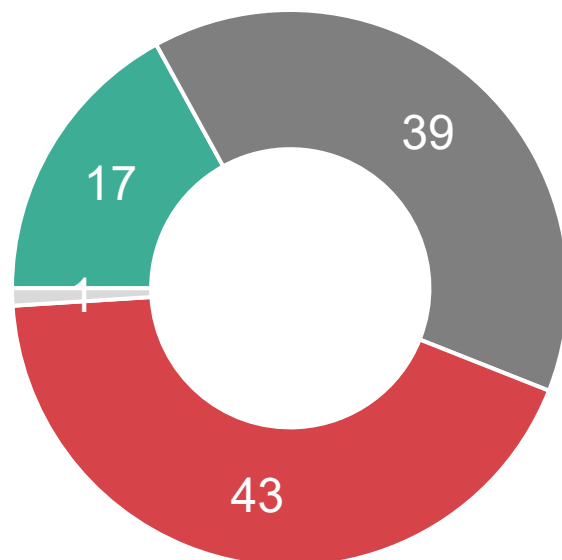
 harris
interactive  toluna*  6  RTL

Conséquences de l'élection sur sa situation personnelle

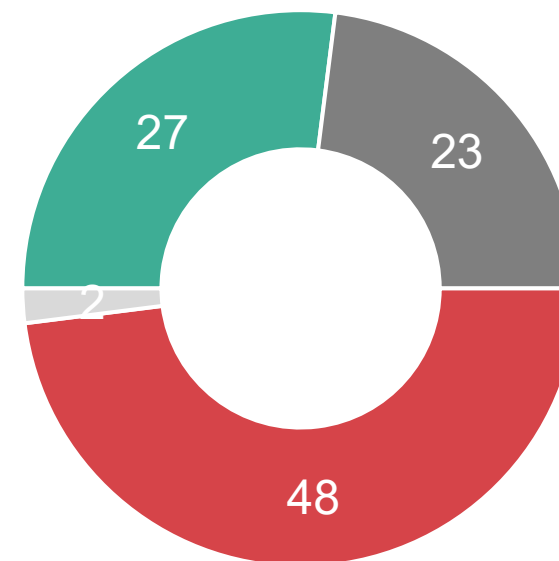
Pensez-vous que l'élection d'Emmanuel Macron/Marine Le Pen entraînerait une amélioration, une dégradation ou ni une amélioration ni une dégradation de votre vie personnelle ?

Aux inscrits sur les listes électorales, en %

Emmanuel Macron



Marine Le Pen



- Une amélioration
- Ni une amélioration, ni une dégradation
- Une dégradation
- Ne se prononce pas

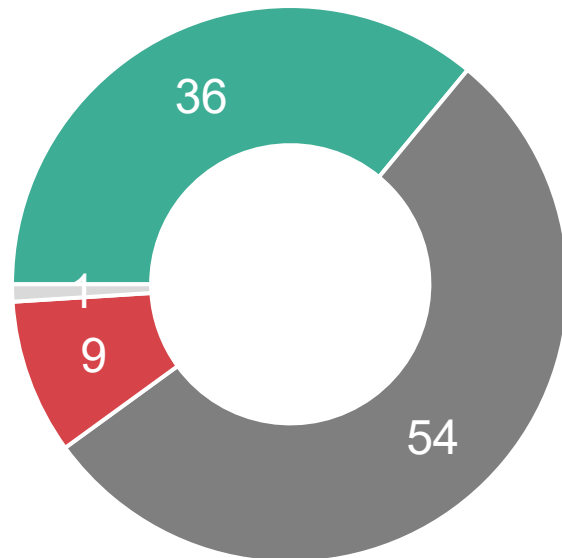
Conséquences de l'élection sur sa situation personnelle

Selon les électors d'Emmanuel Macron et de Marine Le Pen

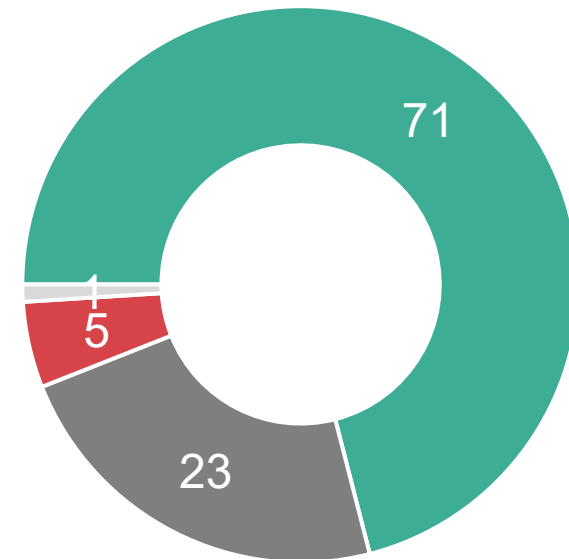
Pensez-vous que l'élection d'Emmanuel Macron/Marine Le Pen entraînerait une amélioration, une dégradation ou ni une amélioration ni une dégradation de votre vie personnelle ?

Aux inscrits sur les listes électorales, en %

Emmanuel Macron, selon son électorat



Marine Le Pen, selon son électorat



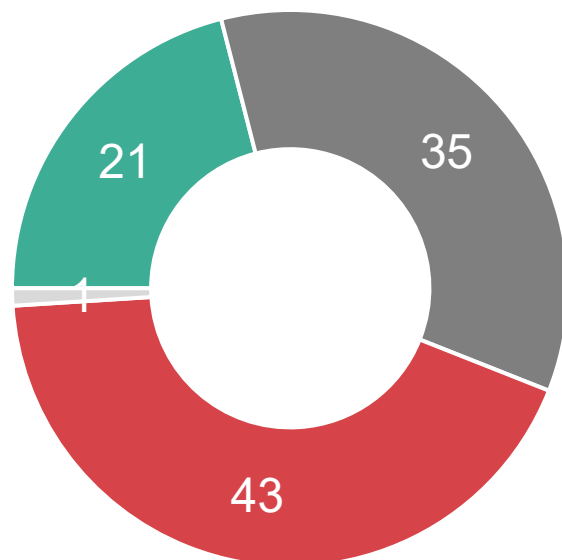
- Une amélioration
- Ni une amélioration, ni une dégradation
- Une dégradation
- Ne se prononce pas

Conséquences de l'élection sur la situation nationale

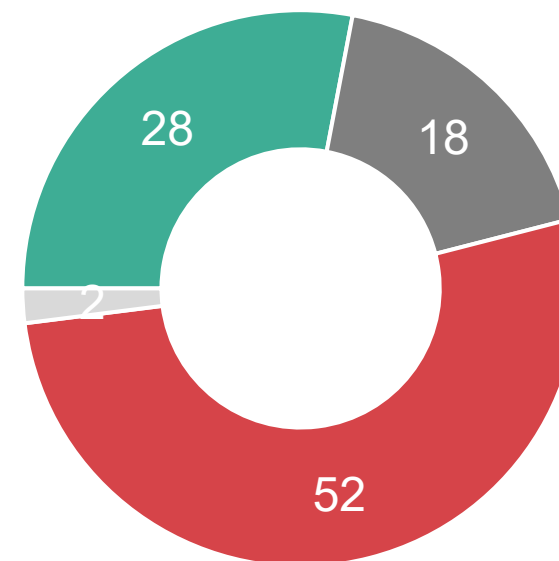
Pensez-vous que l'élection d'Emmanuel Macron / Marine Le Pen entraînerait une amélioration, une dégradation ou ni une amélioration ni une dégradation de la situation de la France ?

Aux inscrits sur les listes électorales, en %

Emmanuel Macron



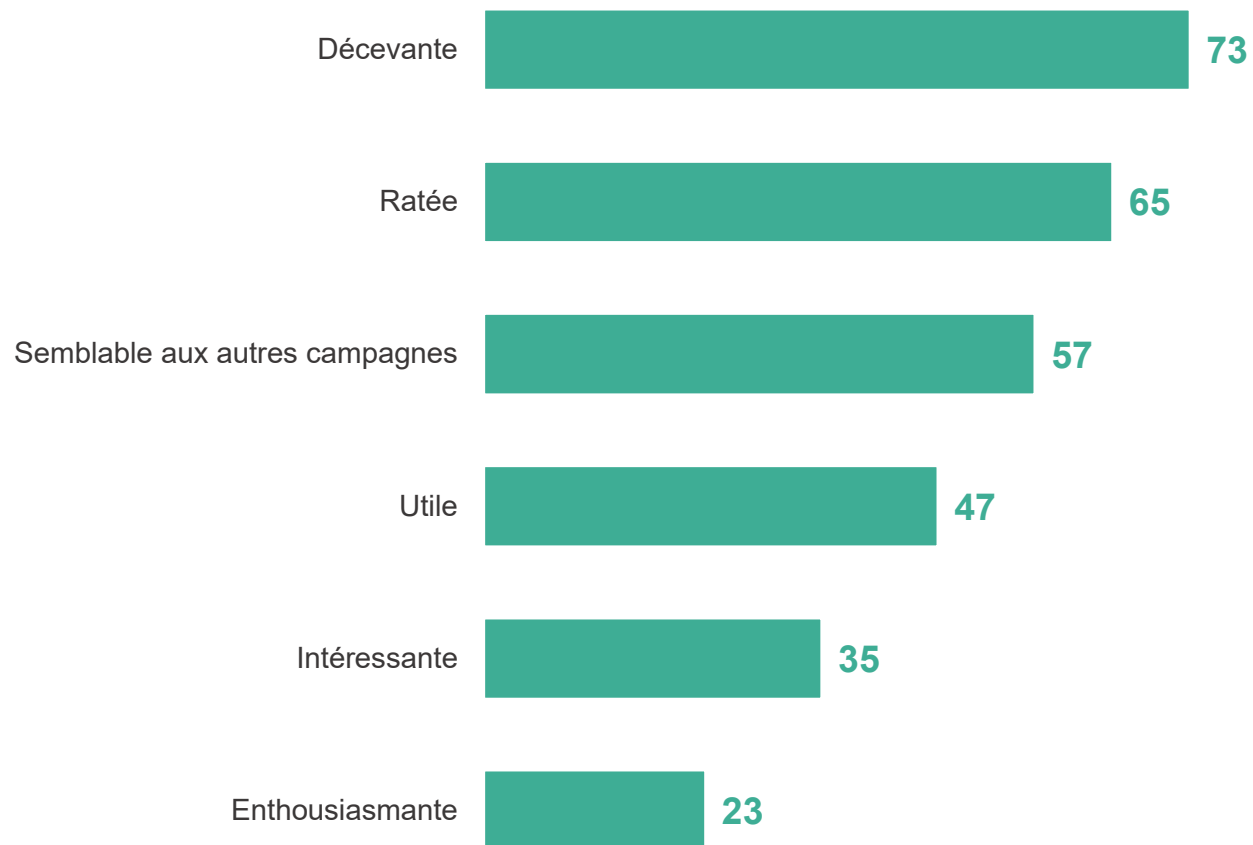
Marine Le Pen



- Une amélioration
- Ni une amélioration, ni une dégradation
- Une dégradation
- Ne se prononce pas

Etes-vous d'accord ou pas d'accord avec chacune de ces qualifications que l'on a pu entendre concernant la campagne pour l'élection présidentielle de 2022 ?

Aux inscrits sur les listes électorales, en % de réponses « **D'accord** »

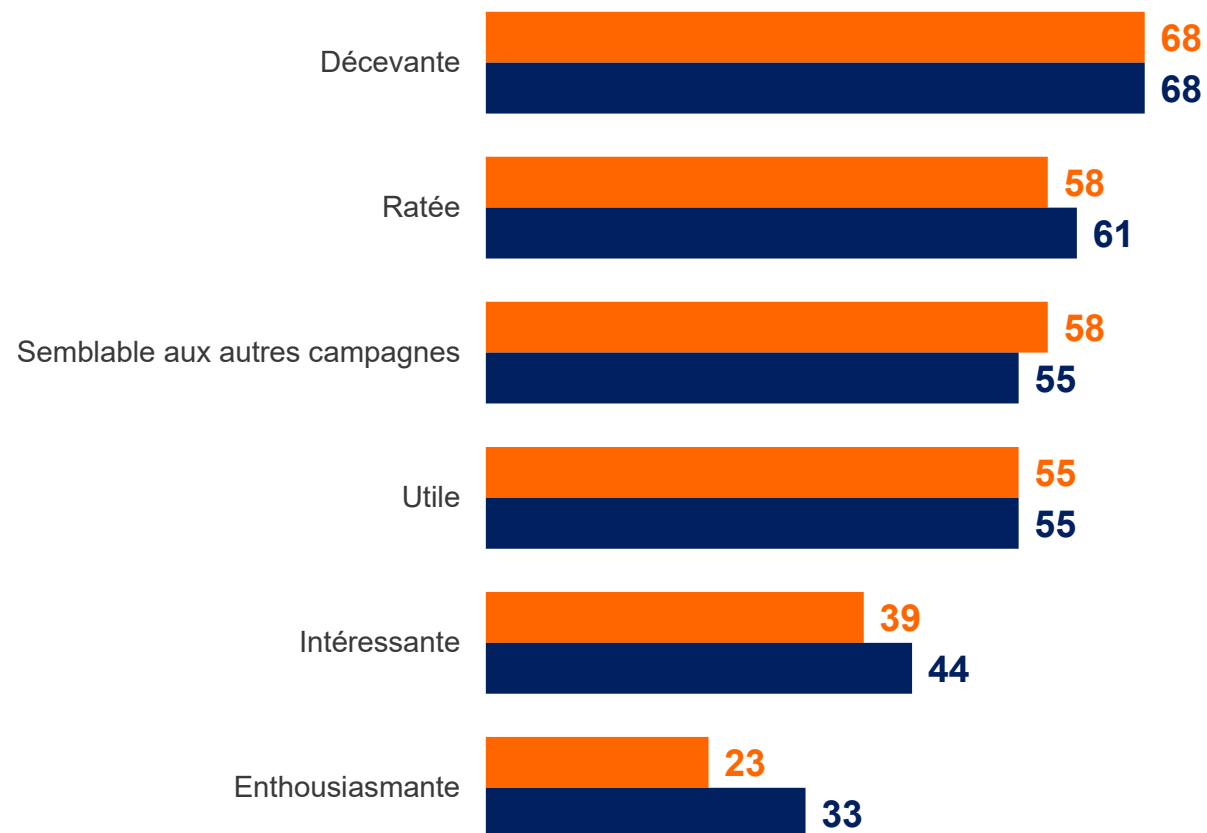


Qualification de la campagne 2022

Selon les électorats d'Emmanuel Macron et de Marine Le Pen

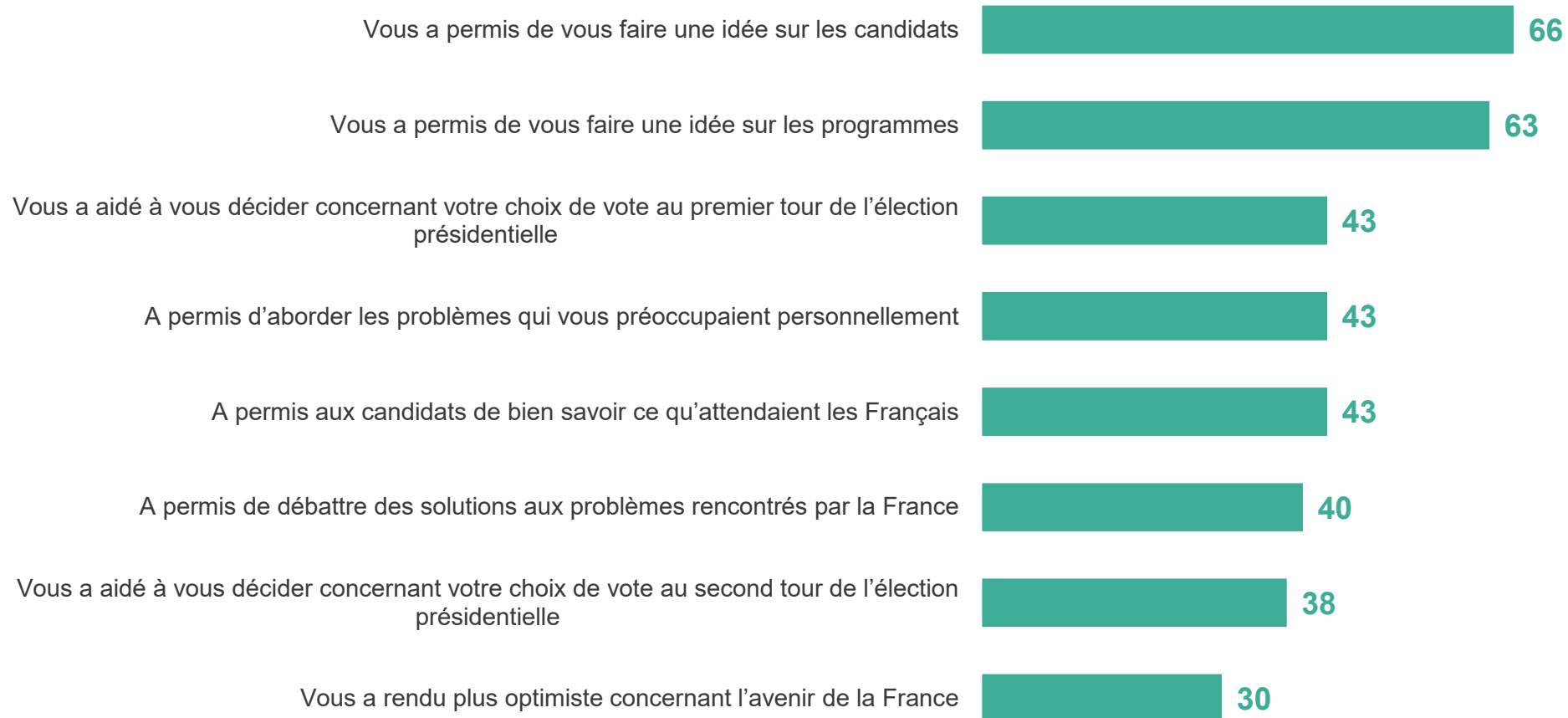
Etes-vous d'accord ou pas d'accord avec chacune de ces qualifications que l'on a pu entendre concernant la campagne pour l'élection présidentielle de 2022 ?

Aux inscrits sur les listes électorales ayant exprimé un vote, en % de réponses « **D'accord** »



Et diriez-vous que cette campagne pour l'élection présidentielle... ?

Aux inscrits sur les listes électorales, en % de réponses « *Oui* »



Le rôle de la campagne

Selon les électorats d'Emmanuel Macron et de Marine Le Pen

Et diriez-vous que cette campagne pour l'élection présidentielle... ?

Aux inscrits sur les listes électorales ayant exprimé un vote, en % de réponses « **Oui** »



Contacts

Merci de noter que toute diffusion de ces résultats doit être accompagnée des éléments techniques suivants :

Le nom de l'Institut « Harris Interactive x Toluna », le nom du commanditaire « M6 - RTL », la méthode d'enquête, les dates de réalisation et la taille de l'échantillon.

Jean-Daniel Lévy

Directeur délégué – Stratégies politiques et d'opinion

01 44 87 60 30

jdlevy@harrisinteractive.fr

ÉLECTION PRÉSIDENTIELLE

2022

**PRÉSIDENTIELLE 2022
2nd TOUR**

À propos

Harris Interactive et Toluna, partenaires des études agiles pour penser le monde de demain. Harris Interactive regroupe les meilleurs experts et accompagne tous types de clients à prendre les bonnes décisions, avec un temps d'avance. Toluna révolutionne le monde des insights consommateurs et citoyens en combinant technologie innovante et accès direct en temps réel à la plus grande communauté mondiale dédiée aux études.

Photo 117071586 © Kovalenkov Petr | Dreamstime.com