

Une étude



pour



Baromètre sur la lutte contre les discriminations

Vague octobre 2021

Comment sont perçues différentes propositions de mesures pour lutter contre les discriminations en France ? Comment a évolué la perception des Français depuis 2015 ?

Octobre 2021

Jean-Daniel Lévy, Directeur délégué – Stratégies politiques et d'opinion

Gaspard Lancrey-Javal, Directeur d'études au Département Politique – Opinion

Diane Lamotte, Chargée d'études au Département Politique – Opinion



Sommaire

Méthodologie d'enquête **P.3**

Le regard des Français en octobre 2021 **P.5**

L'évolution du regard porté par les Français entre 2015 et 2021 **P.8**

Méthodologie d'enquête



Enquête réalisée **en ligne** du **27** au **28 octobre** 2021.



Échantillon de **1000** personnes représentatif de la population française âgée de 18 ans et plus.



Méthode des quotas et redressement appliqués aux variables suivantes : **sexe, âge, catégorie socioprofessionnelle** et région de l'interviewé(e).



Aide à la lecture des résultats détaillés :

- Les chiffres présentés sont exprimés en pourcentage.
- Les rappels des vagues précédentes (2015 à mars 2021) sont issus d'enquêtes réalisées en ligne par Harris Interactive, chaque année auprès d'un échantillon d'environ 1 000 personnes, représentatif de la population française.

Intervalle de confiance

L'intervalle de confiance (parfois appelé « marge d'erreur ») permet de déterminer la confiance qui peut être attribuée à une valeur, en prenant en compte la valeur observée et la taille de l'échantillon. Si le calcul de l'intervalle de confiance concerne les sondages réalisés avec la méthode aléatoire, il est communément admis qu'il est proche pour les sondages réalisés avec la méthode des quotas.

Taille de l'échantillon	5% ou 95%	10% ou 90%	20% ou 80%	30% ou 70%	40% ou 60%	50%
100 interviews	4,4	6,0	8,0	9,2	9,8	10
200 interviews	3,1	4,3	5,7	6,5	6,9	7,1
300 interviews	2,5	3,5	4,6	5,3	5,7	5,8
400 interviews	2,2	3,0	4,0	4,6	4,9	5,0
500 interviews	2,0	2,7	3,6	4,1	4,4	4,5
600 interviews	1,8	2,4	3,3	3,8	4,0	4,1
800 interviews	1,5	2,1	2,8	3,2	3,4	3,5
1 000 interviews	1,4	1,8	2,5	2,9	3,0	3,1
2 000 interviews	1,0	1,3	1,8	2,1	2,2	2,3
3 000 interviews	0,8	1,1	1,5	1,7	1,8	1,8
4 000 interviews	0,7	0,9	1,3	1,5	1,6	1,6
6 000 interviews	0,6	0,8	1,1	1,3	1,4	1,4

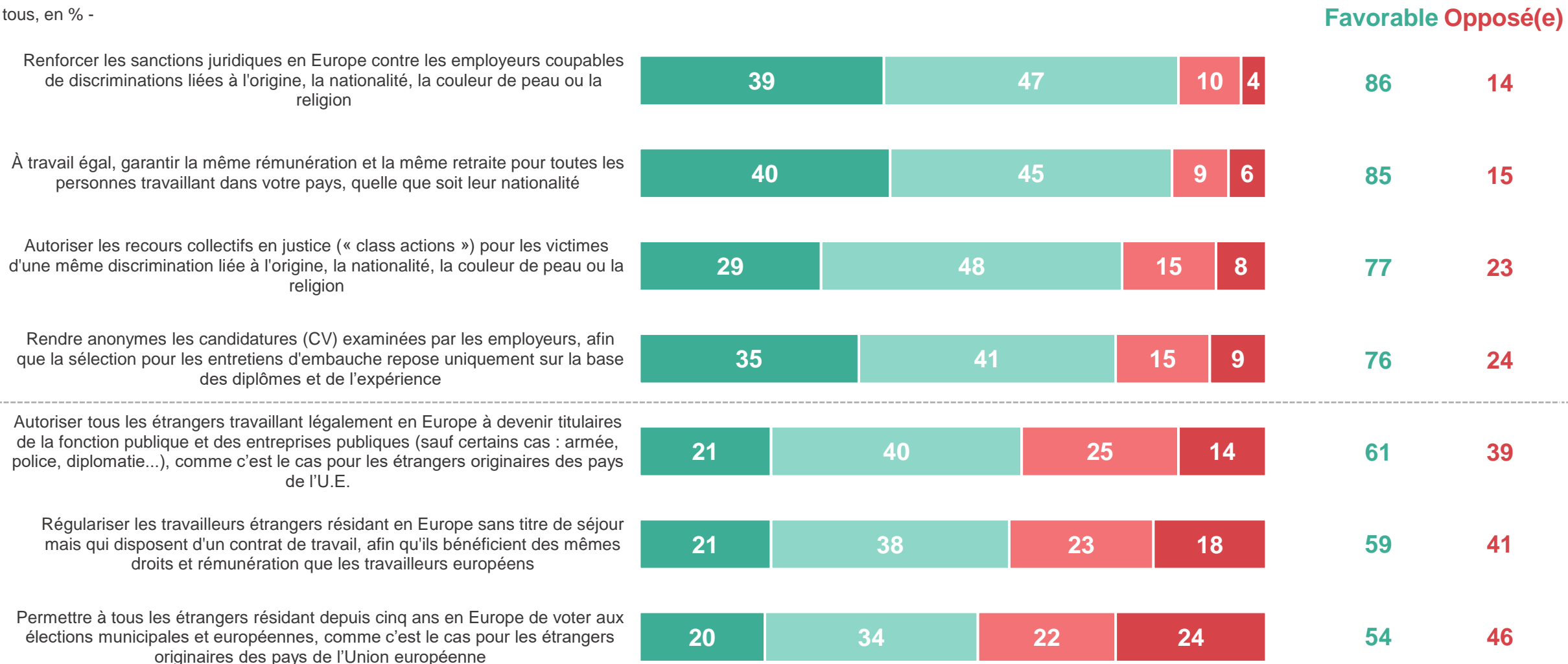


Le regard des Français en octobre 2021

L'ensemble des propositions reste approuvée par une majorité des répondants, même si les répondants se montrent plus favorables en faveur de mesures les discriminations au travail

Voici différentes mesures envisageables pour lutter contre les discriminations liées à l'origine, la nationalité, la couleur de peau ou la religion. Personnellement, êtes-vous favorable ou opposé(e) à chacune des propositions suivantes ?

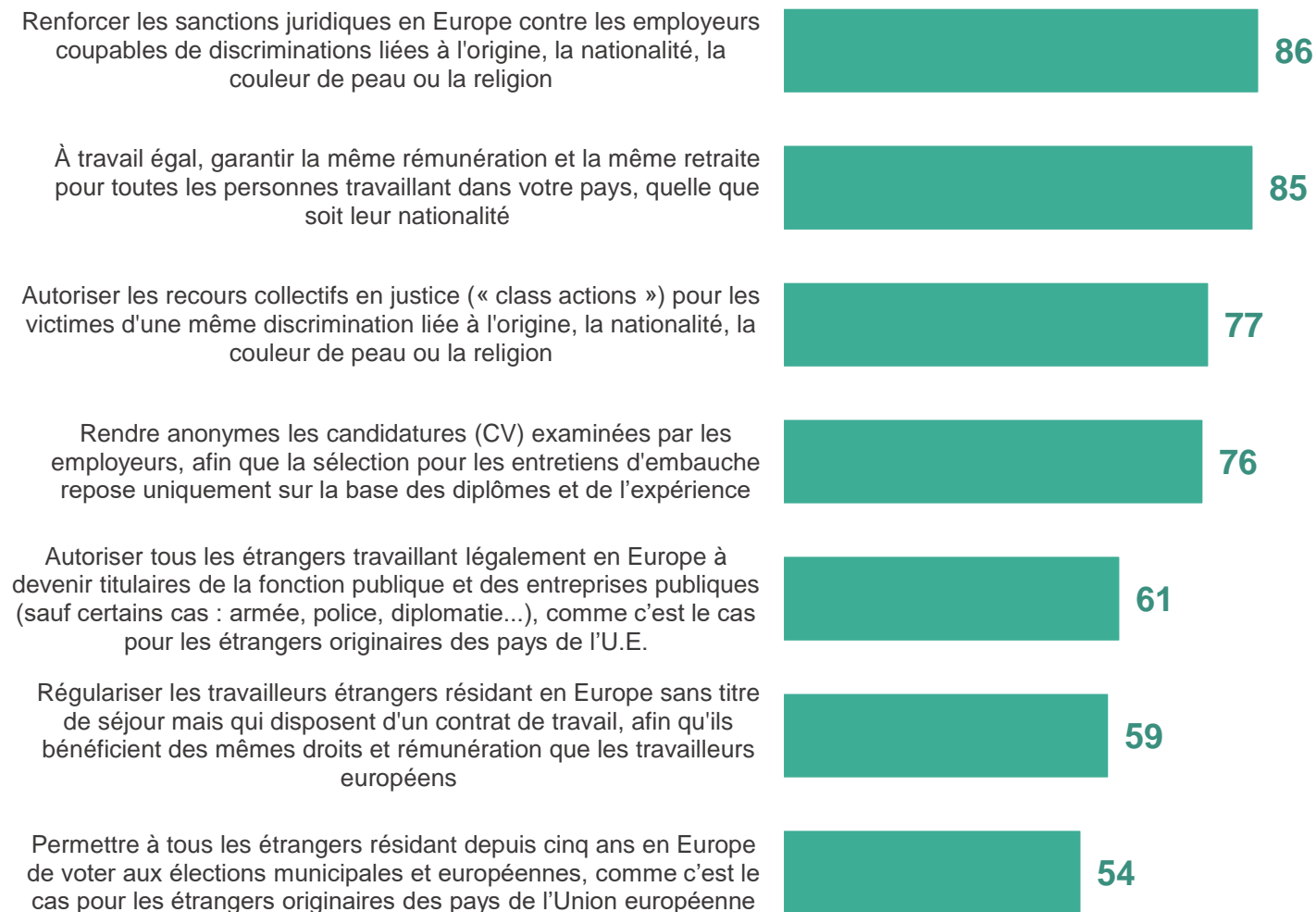
- À tous, en % -



Comme en mars dernier, ces mesures suscitent une adhésion plus nette de la part de profils se sentant proches d'une formation politique de gauche, ou dont l'un des parents n'avait pas la nationalité française à la naissance

Voici différentes mesures envisageables pour lutter contre les discriminations liées à l'origine, la nationalité, la couleur de peau ou la religion. Personnellement, êtes-vous favorable ou opposé(e) à chacune des propositions suivantes ?

- À tous, en % de réponses « **Favorable** » -



De nouveau, cette vague d'octobre 2021 démontre une sensibilité plus marquée chez certaines populations concernant ces enjeux, au premier rang desquelles :

- Les sympathisants de gauche,
- Les personnes dont les deux parents n'avaient pas la nationalité française à leur naissance.

La vague de mars 2021 avait vu une forte augmentation de l'adhésion auprès des jeunes. Cette vague d'octobre 2021 montre un léger recul de l'adhésion parmi les 18-24 ans, qui reste néanmoins supérieure aux niveaux observés auprès de cette tranche d'âge en 2019.

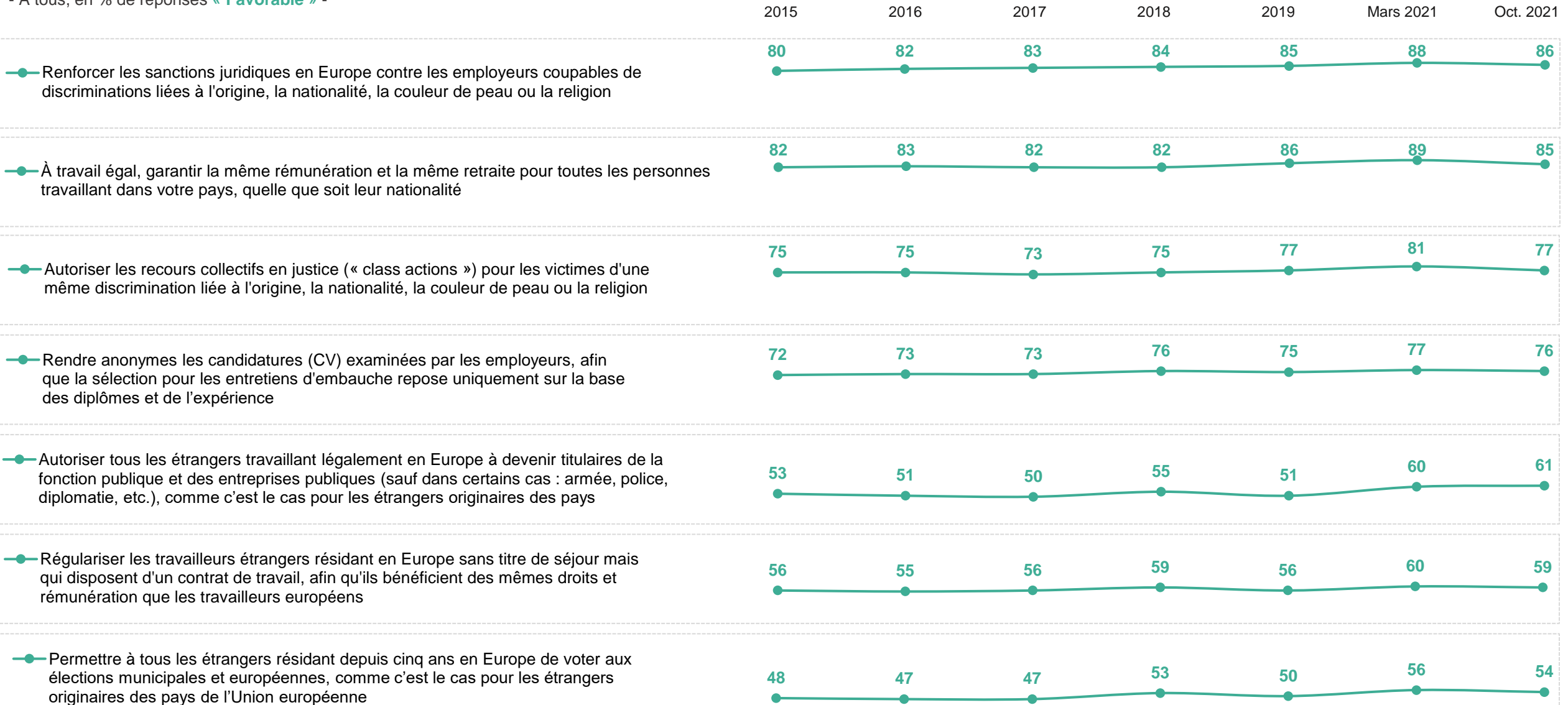


L'évolution du regard porté par les Français entre 2015 et 2021

L'adhésion aux mesures de lutte contre la discrimination est en légère baisse par rapport à mars 2021 tout en se maintenant à un niveau supérieur, ou égal, à celui de 2019

Voici différentes mesures envisageables pour lutter contre les discriminations liées à l'origine, la nationalité, la couleur de peau ou la religion. Personnellement, êtes-vous favorable ou opposé(e) à chacune des propositions suivantes ?

- À tous, en % de réponses « Favorable » -



Contacts

Merci de noter que toute diffusion de ces résultats doit être accompagnée des éléments techniques suivants : le **nom de l'institut**, le **nom du commanditaire** de l'étude, la **méthode d'enquête**, les **dates de réalisation** et la **taille de l'échantillon**.

Suivez l'actualité de Harris Interactive sur :



www.harris-interactive.com



[Facebook](#)



[Twitter](#)



[LinkedIn](#)

Contacts Harris Interactive en France :

- Jean-Daniel Lévy – Directeur délégué – Stratégies politiques et d'opinion – 01 44 87 60 66 – jdlevy@harrisinteractive.fr