

Une étude



pour

Challenge^s

Métiers souhaités, changements convoités : quelles aspirations pour les Français ?

Août 2021

Jean-Daniel Lévy, Directeur délégué – Stratégies politiques et d'opinion

Pierre-Hadrien Bartoli, Directeur des études politiques au Département Politique – Opinion

Anaïs Prunier, Chargée d'études au Département Politique – Opinion



Sommaire

Méthodologie d'enquête **P.3**

Métier idéal, métier exercé : quelles aspirations et attentes des Français ? **P.5**

Métiers désirés pour les enfants et niveau de confiance associé **P.13**

Méthodologie d'enquête



Enquête réalisée **en ligne** du **19** au **26 juillet** 2021.



Échantillon de **10 001** personnes représentatif des Français âgés de 18 ans et plus.



Méthode des quotas et redressement appliqués aux variables suivantes : **sexe**, **âge**, **catégorie socioprofessionnelle**, **taille d'agglomération** et **région** de l'interviewé(e).



Aide à la lecture des résultats détaillés :

- Les chiffres présentés sont exprimés en pourcentage.
- Les chiffres en italique sont ceux qui apparaissent significativement au-dessus de la moyenne.

Intervalle de confiance

L'intervalle de confiance (parfois appelé « marge d'erreur ») permet de déterminer la confiance qui peut être attribuée à une valeur, en prenant en compte la valeur observée et la taille de l'échantillon. Si le calcul de l'intervalle de confiance concerne les sondages réalisés avec la méthode aléatoire, il est communément admis qu'il est proche pour les sondages réalisés avec la méthode des quotas.

| Taille de l'échantillon | 5% ou 95% | 10% ou 90% | 20% ou 80% | 30% ou 70% | 40% ou 60% | 50% |
|-------------------------|-----------|------------|------------|------------|------------|-----|
| 100 interviews | 4,4 | 6,0 | 8,0 | 9,2 | 9,8 | 10 |
| 200 interviews | 3,1 | 4,3 | 5,7 | 6,5 | 6,9 | 7,1 |
| 300 interviews | 2,5 | 3,5 | 4,6 | 5,3 | 5,7 | 5,8 |
| 400 interviews | 2,2 | 3,0 | 4,0 | 4,6 | 4,9 | 5,0 |
| 500 interviews | 2,0 | 2,7 | 3,6 | 4,1 | 4,4 | 4,5 |
| 600 interviews | 1,8 | 2,4 | 3,3 | 3,8 | 4,0 | 4,1 |
| 800 interviews | 1,5 | 2,1 | 2,8 | 3,2 | 3,4 | 3,5 |
| 1 000 interviews | 1,4 | 1,8 | 2,5 | 2,9 | 3,0 | 3,1 |
| 2 000 interviews | 1,0 | 1,3 | 1,8 | 2,1 | 2,2 | 2,3 |
| 3 000 interviews | 0,8 | 1,1 | 1,5 | 1,7 | 1,8 | 1,8 |
| 4 000 interviews | 0,7 | 0,9 | 1,3 | 1,5 | 1,6 | 1,6 |
| 6 000 interviews | 0,6 | 0,8 | 1,1 | 1,3 | 1,4 | 1,4 |
| 10 000 interviews | 0,4 | 0,6 | 0,8 | 0,9 | 0,9 | 1,0 |



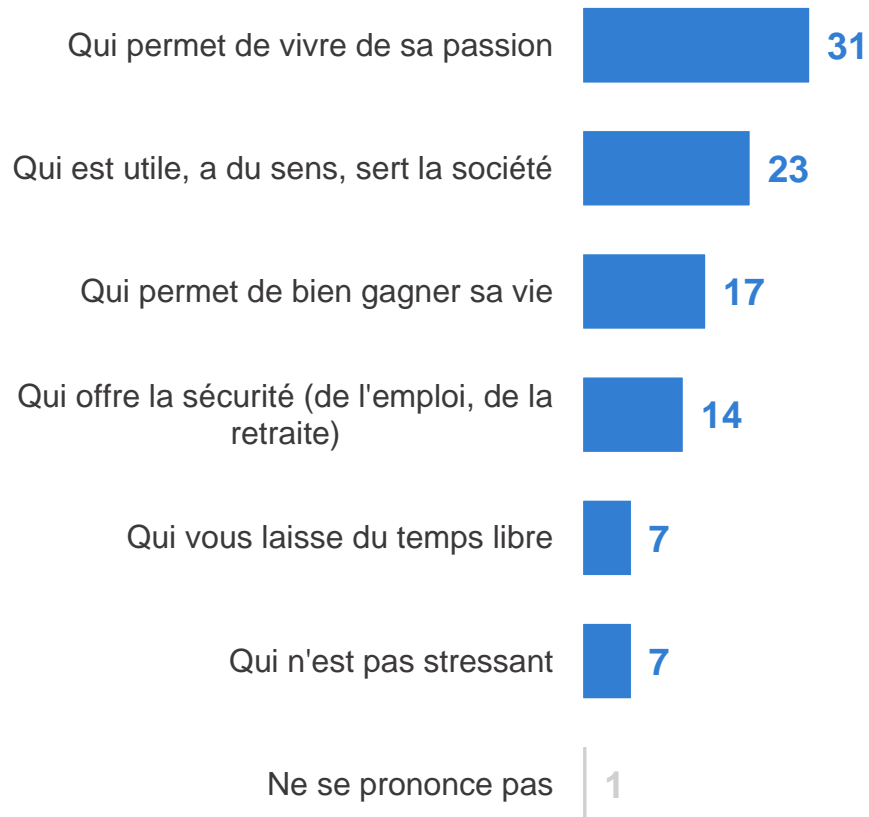
Métier idéal, métier exercé : quelles aspirations et attentes des Français ?



Le métier idéal est avant tout un métier qui permet de vivre de sa passion et qui est utile, qui sert à la société. L'aspect pécuniaire n'apparaît qu'en troisième position juste devant la sécurité (de l'emploi, de la retraite)

Vous concernant, le métier idéal, c'est avant tout un métier ? - Une seule réponse possible

- À tous, en % -

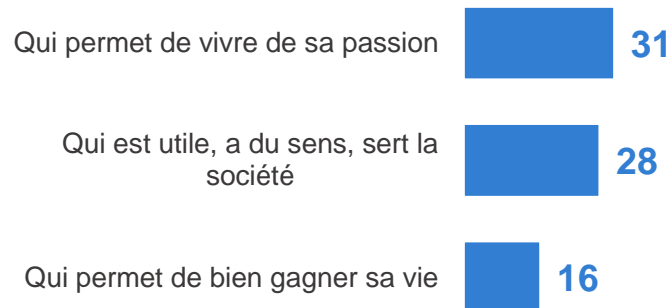


Les employés et les ouvriers mettent davantage en avant l'importance de l'aspect pécuniaire

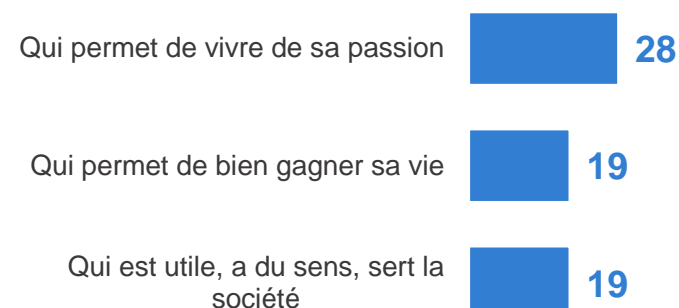
Vous concernant, le métier idéal, c'est avant tout un métier ? - Une seule réponse possible

- À tous, en % des trois réponses les plus citées par les différentes catégories -

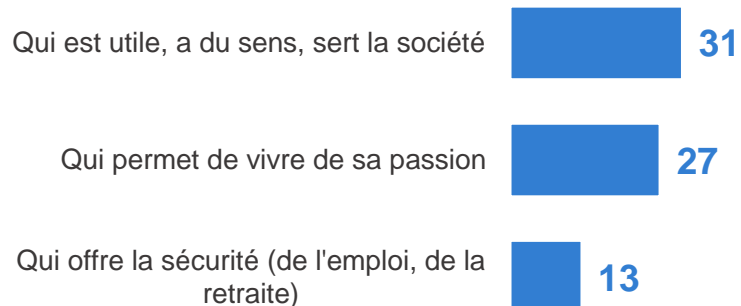
Auprès des cadres et professions libérales



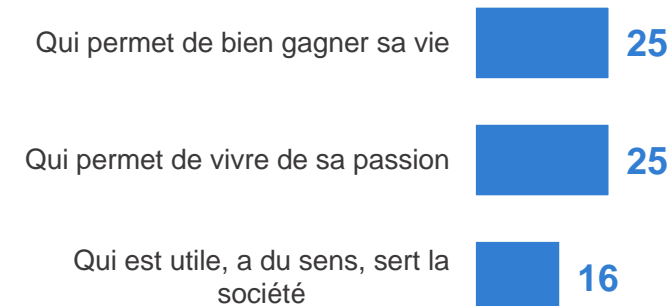
Auprès des employés



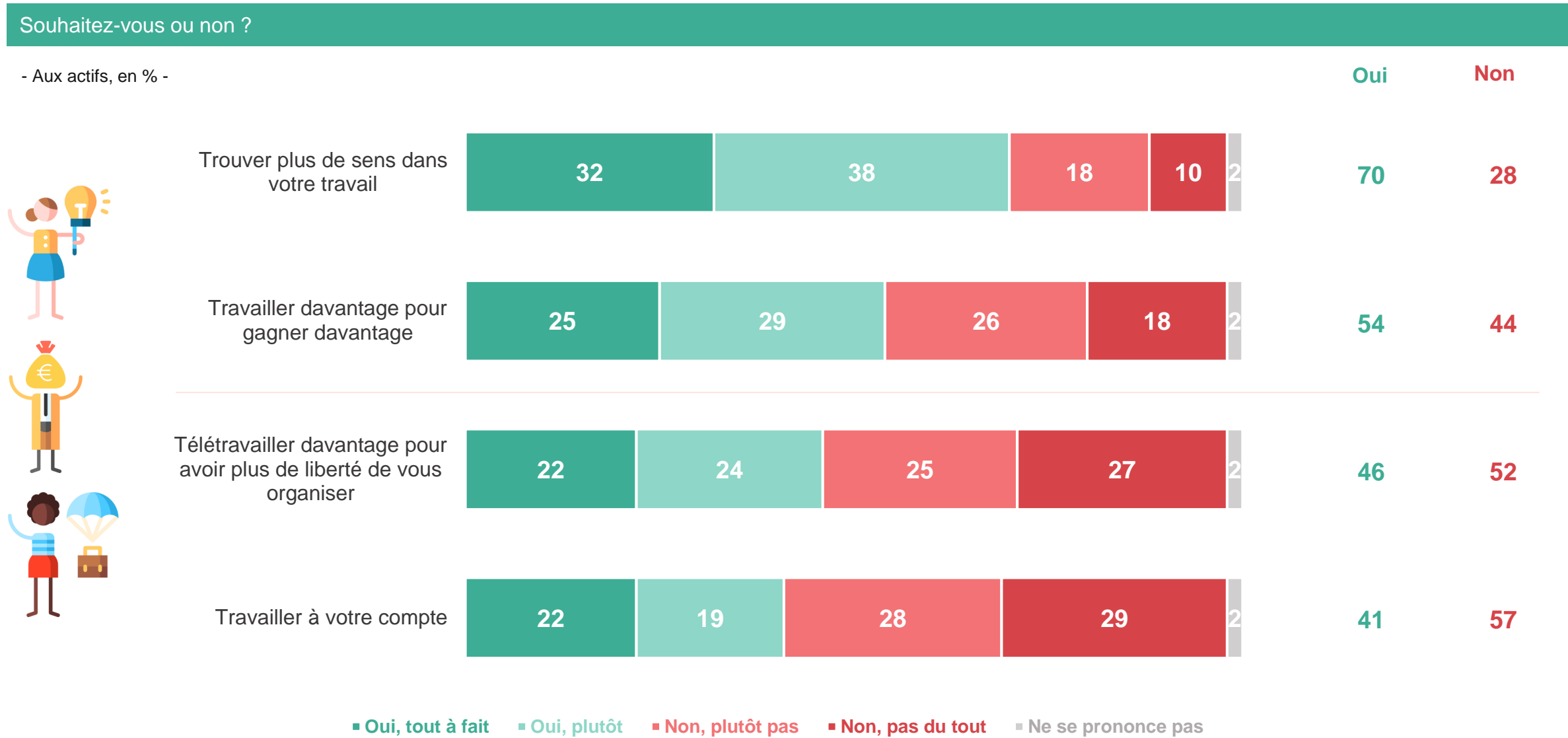
Auprès des professions intermédiaires



Auprès des ouvriers



Les Français souhaitent avant tout trouver plus de sens dans leur travail et un peu plus de la moitié d'entre eux aimeraient pouvoir travailler davantage pour gagner davantage



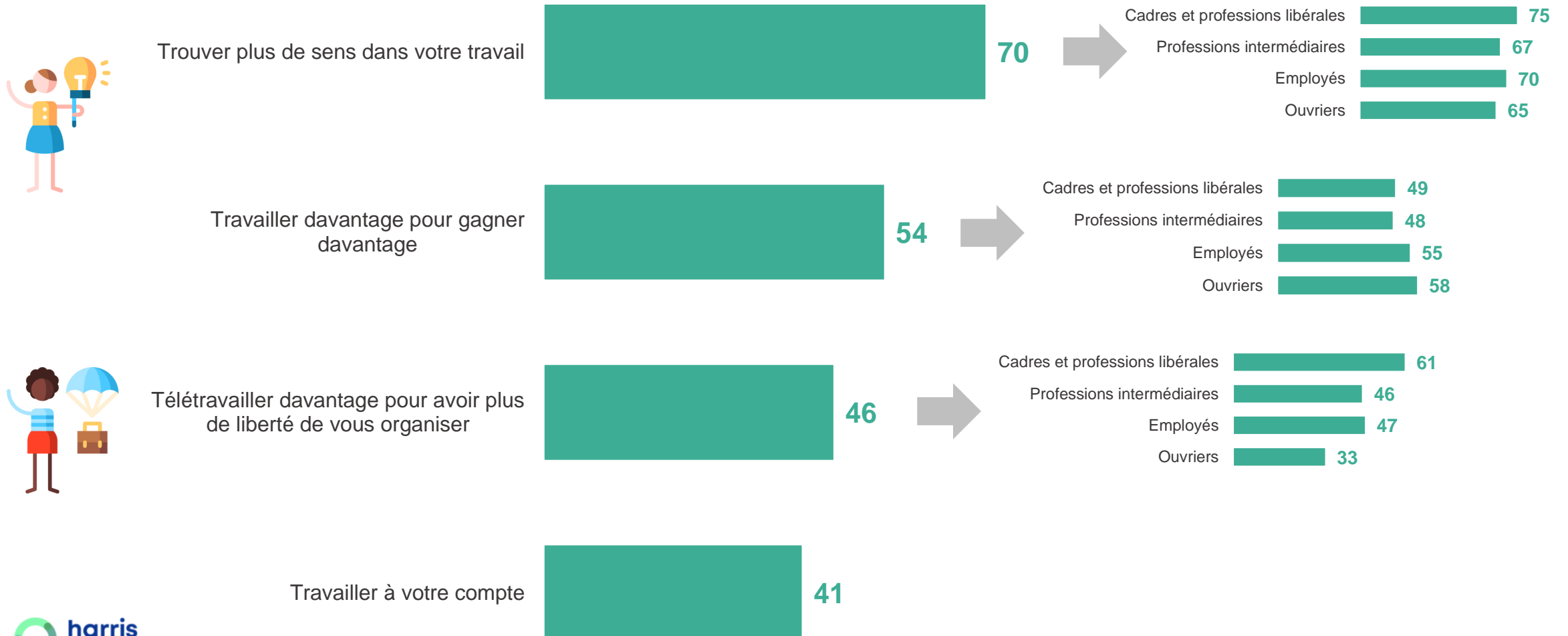
Dans l'ensemble, les jeunes adhèrent davantage à ces propositions.

Si l'ensemble de ces catégories souhaitent trouver davantage de sens dans leur travail, les employés et les ouvriers affirment davantage vouloir consacrer plus de temps à leur travail pour être mieux rémunérés et les cadres partagent davantage leur souhait de télétravailler

Souhaitez-vous ou non ?

- Aux actifs, en % de réponses « Oui » -

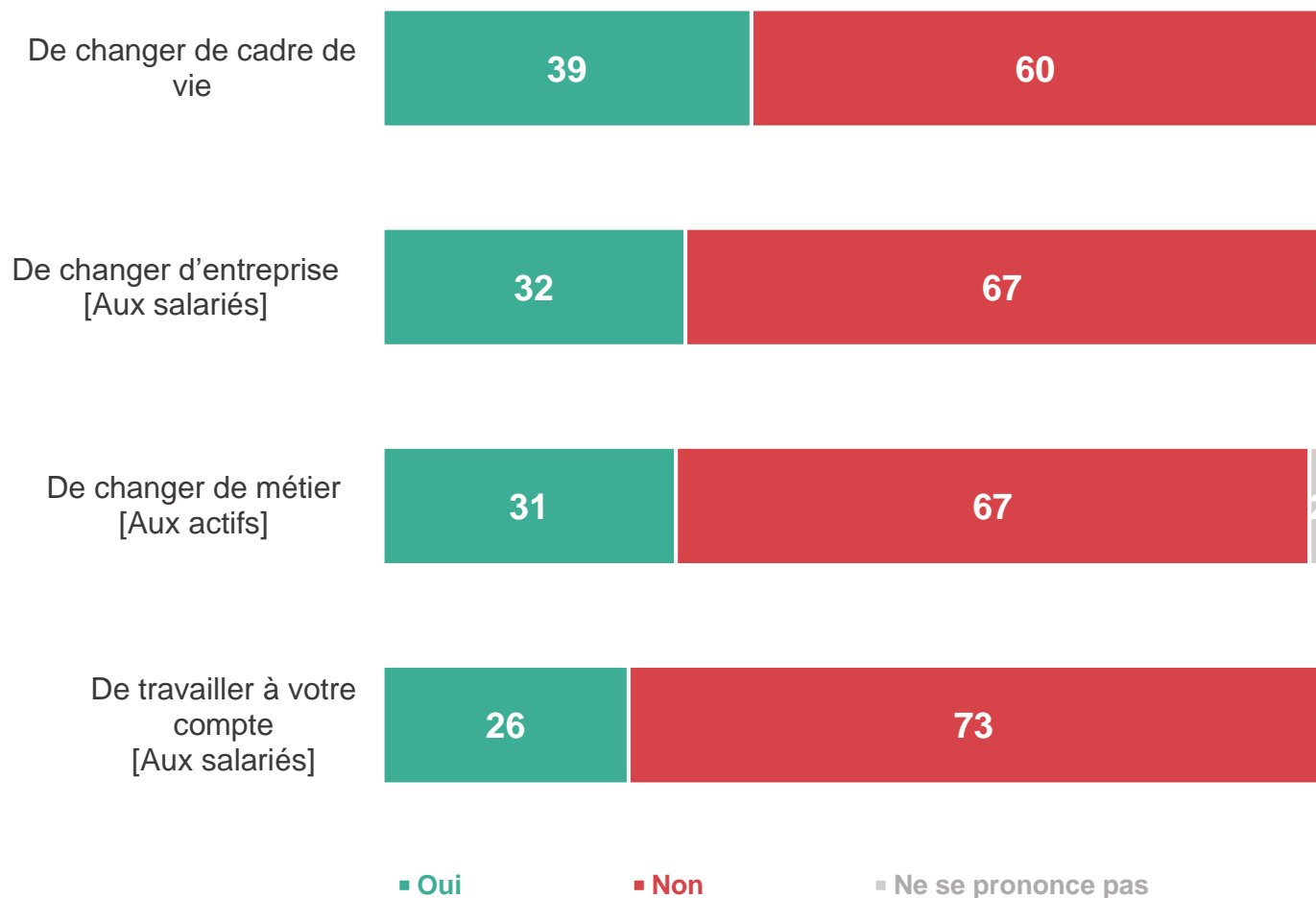
% Après des différentes catégories



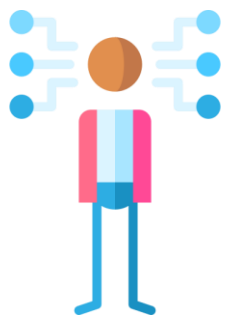
Un tiers des salariés indiquent qu'ils pourraient changer d'entreprise et un quart travailler à leur compte

Ressentez-vous le besoin ou non ?

- À tous, en % -



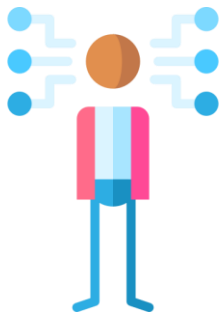
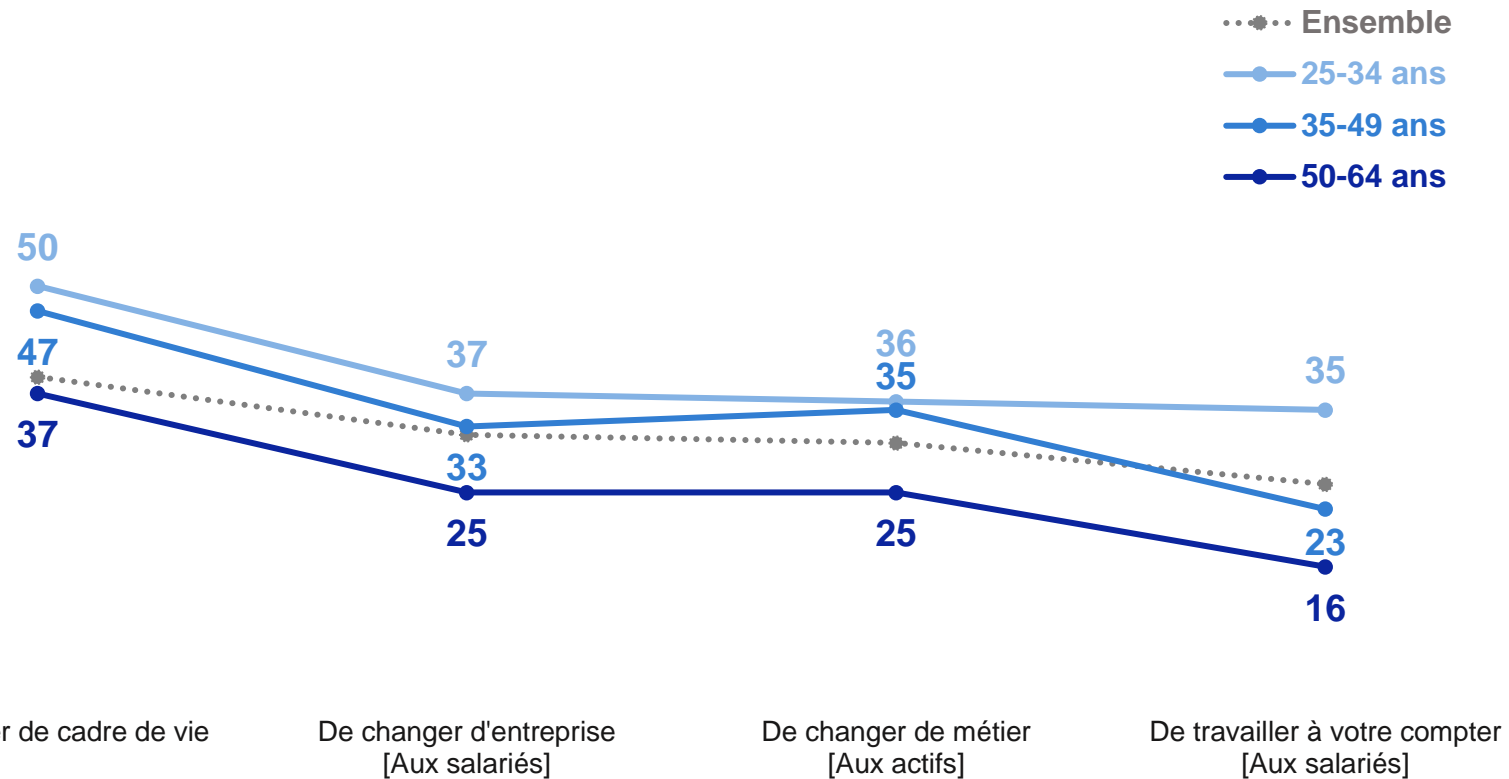
Dans l'ensemble, les employés et les ouvriers s'expriment davantage que la moyenne concernant ces différents besoins.



Dans le détail, notons que les 25-34 ans ont tendance à ressentir davantage que leurs aînés un besoin de changement et se montrent davantage attirés par une activité à leur compte

Ressentez-vous le besoin ou non ?

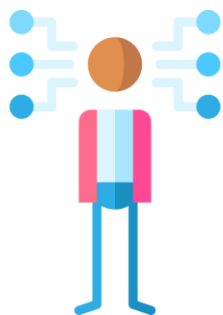
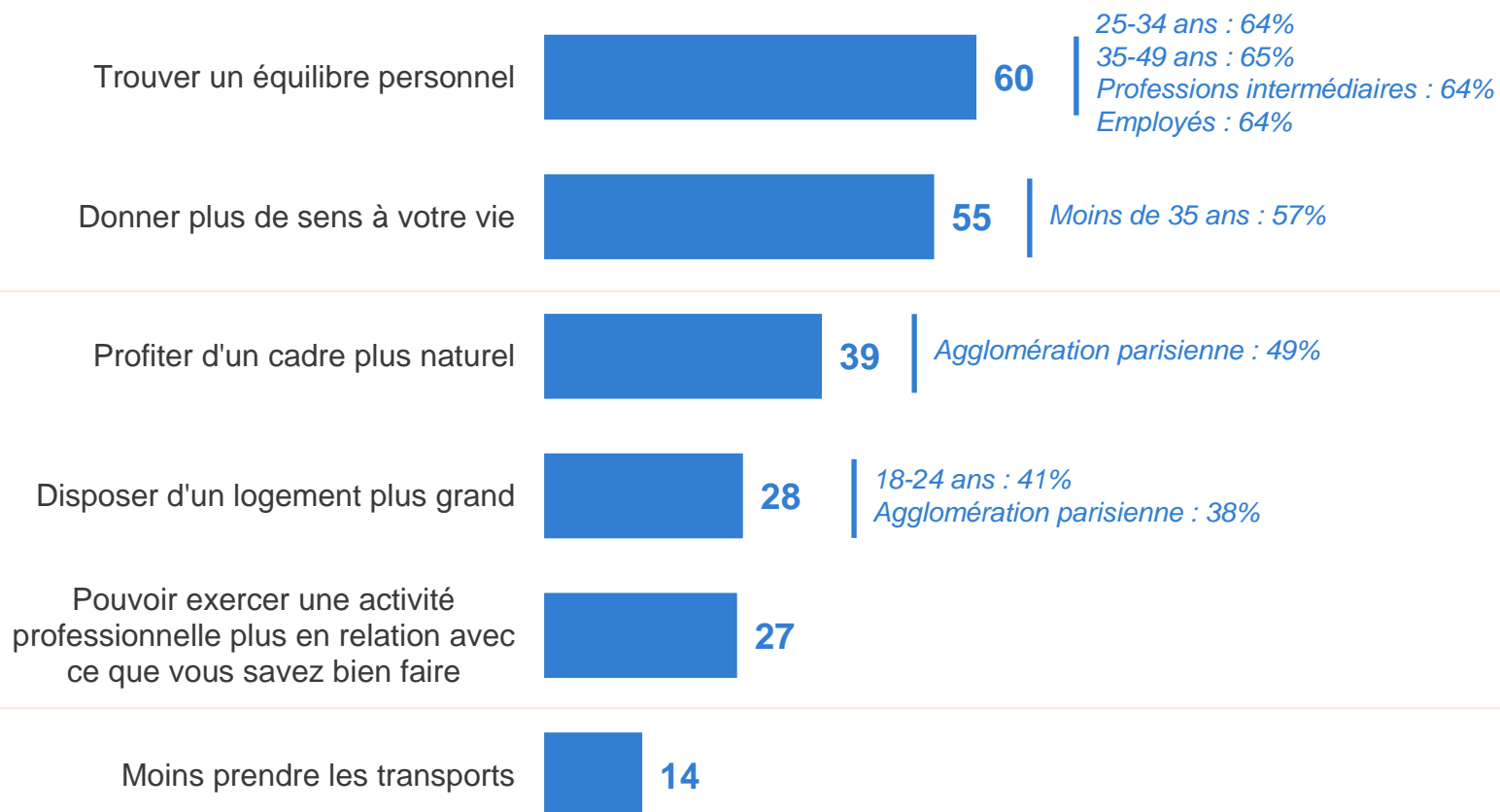
- À tous, en % de réponses « Oui » -



Ceux qui déclarent avoir besoin de changement le justifient majoritairement dans le but de trouver un équilibre personnel ou encore pour donner plus de sens à leur vie

Pour quelle(s) raison(s) ? – Plusieurs réponses possibles

- À ceux qui déclarent avoir besoin de changement, en % -





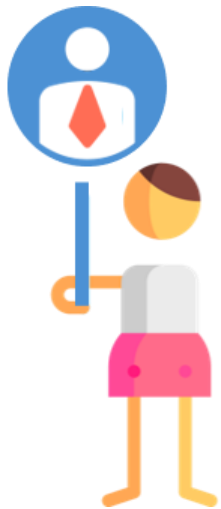
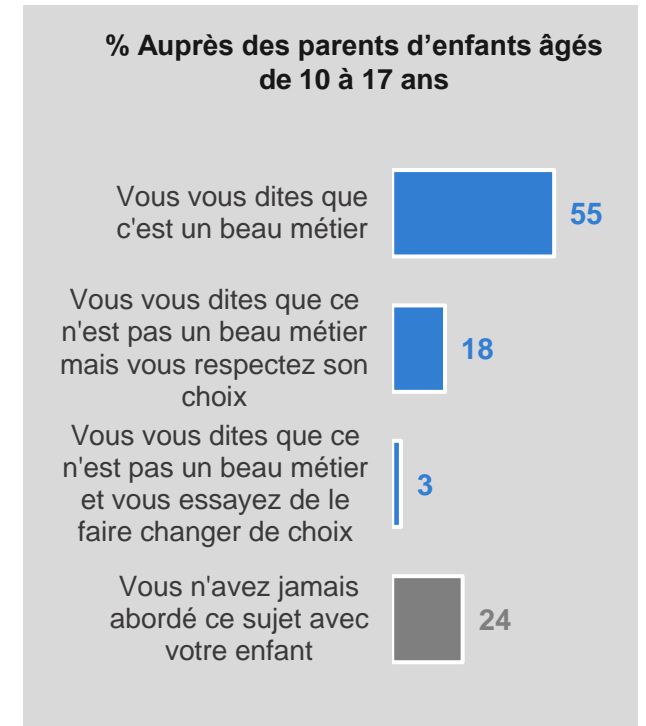
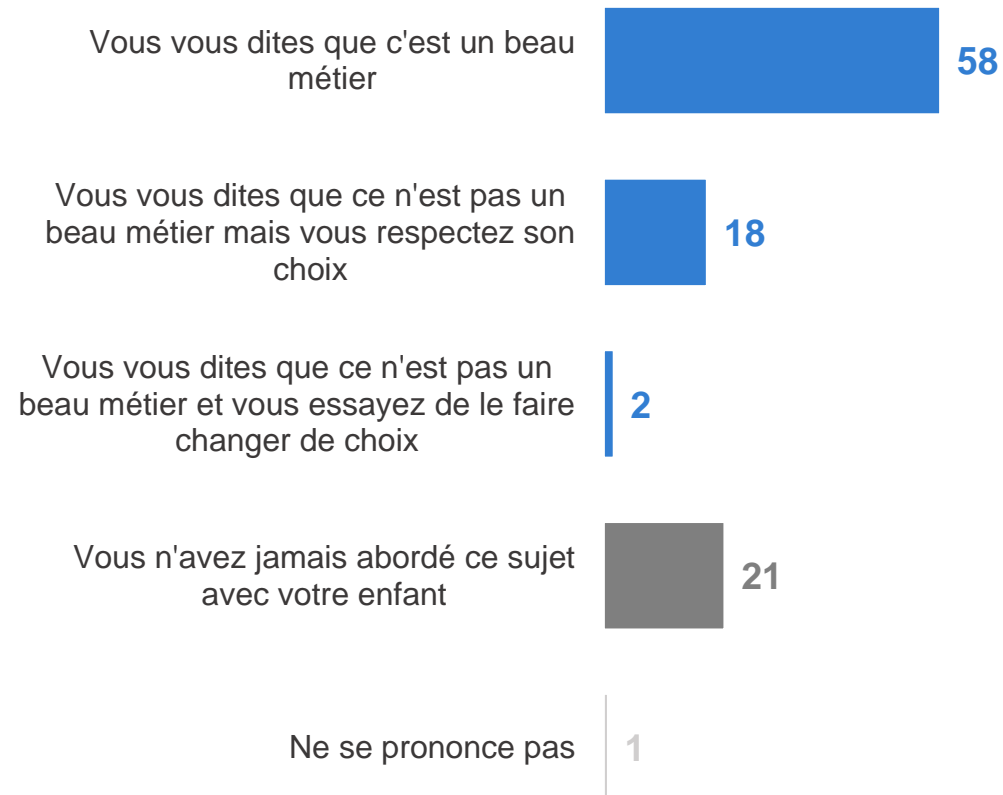
Métiers désirés pour les enfants et niveau de confiance associé



Concernant le métier que leur enfant aimerait exercer, les parents d'enfants de plus de 10 ans indiquent être le plus souvent en accord avec les préférences de leur progéniture

Que pensez-vous du métier que votre enfant aimerait exercer ?* - Une seule réponse possible

- Aux parents d'enfants de plus de 10 ans, en % -

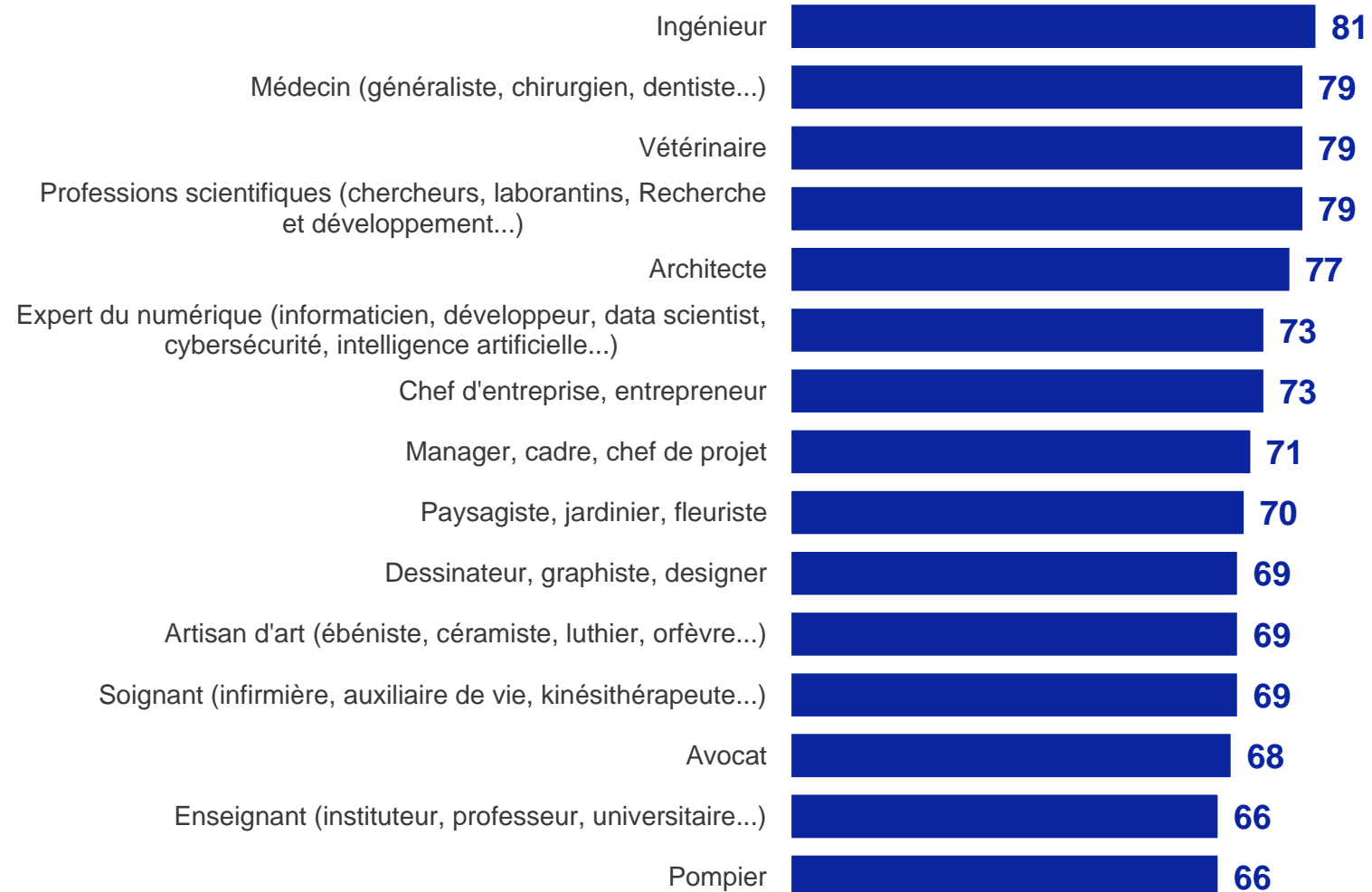


Liste des métiers souhaités susceptibles d'être exercés par leurs enfants (1/3)

Un souhait non dissimilé pour les métiers d'ingénieur, de médecin, vétérinaire, des professions scientifiques ou encore d'architecte

Pour chacun des métiers suivants, indiquez si vous souhaitez ou non que vos enfants l'exerce (ou souhaiteriez si vous en aviez) ?

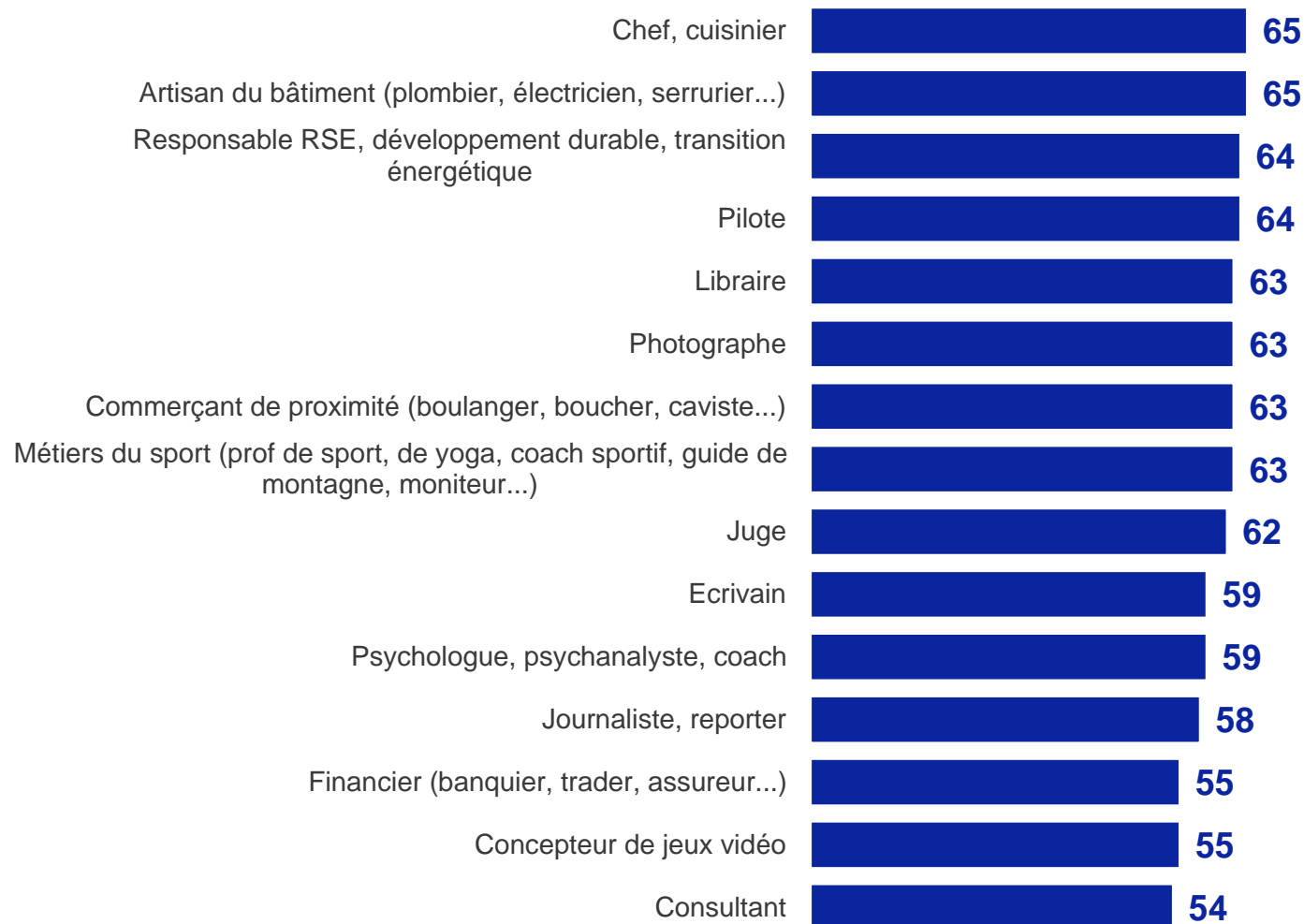
- À tous, en % de réponses « [Oui vous souhaitez que vos enfants exercent ce métier](#) » -



Liste des métiers souhaités susceptibles d'être exercés par leurs enfants (2/3)

Pour chacun des métiers suivants, indiquez si vous souhaitez ou non que vos enfants l'exerce (ou souhaiteriez si vous en aviez) ?

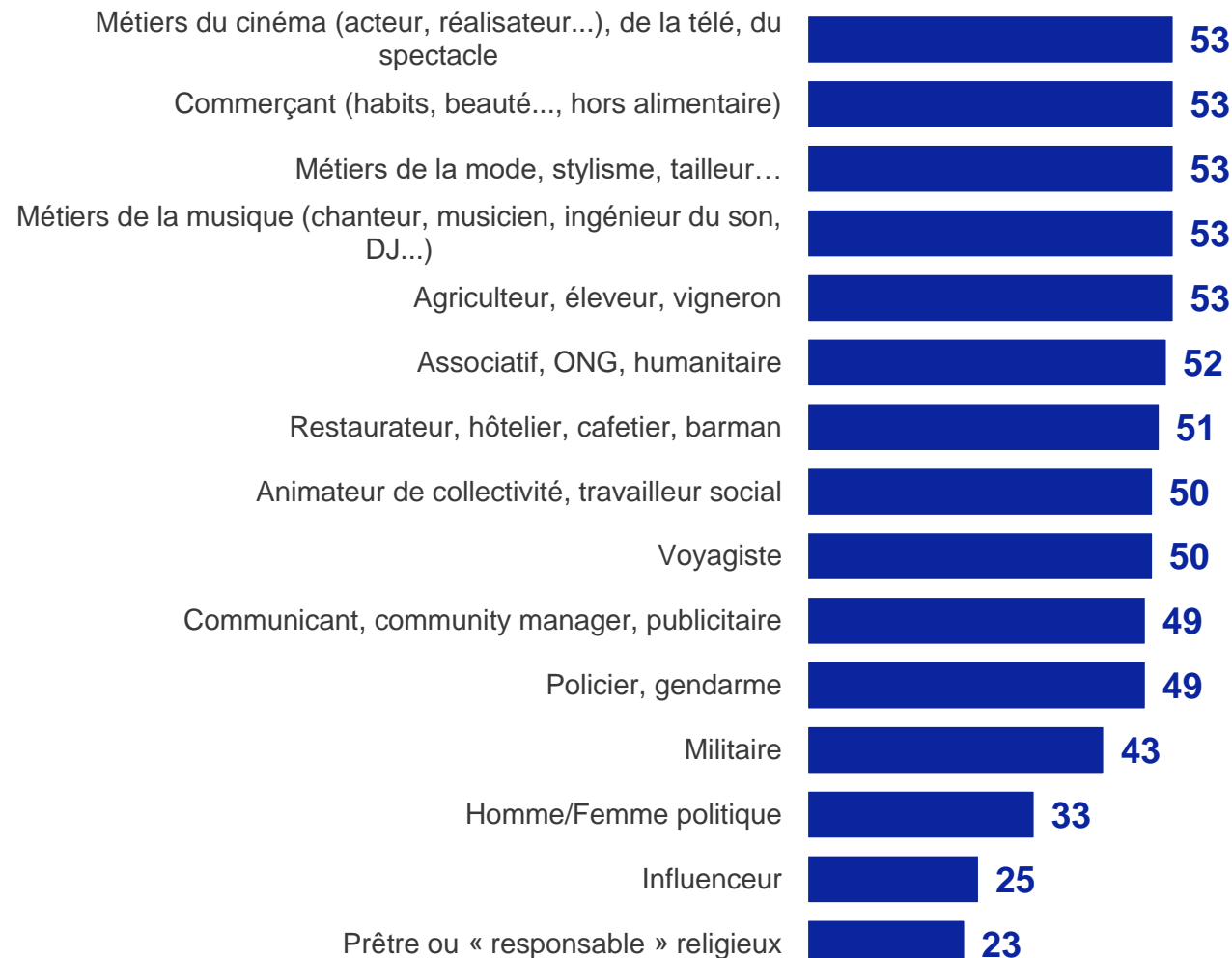
- À tous, en % de réponses « [Oui vous souhaitez que vos enfants exercent ce métier](#) » -



Liste des métiers souhaités susceptibles d'être exercés par leurs enfants (3/3)

Pour chacun des métiers suivants, indiquez si vous souhaitez ou non que vos enfants l'exerce (ou souhaiteriez si vous en aviez) ?

- À tous, en % de réponses « [Oui vous souhaitez que vos enfants exercent ce métier](#) » -

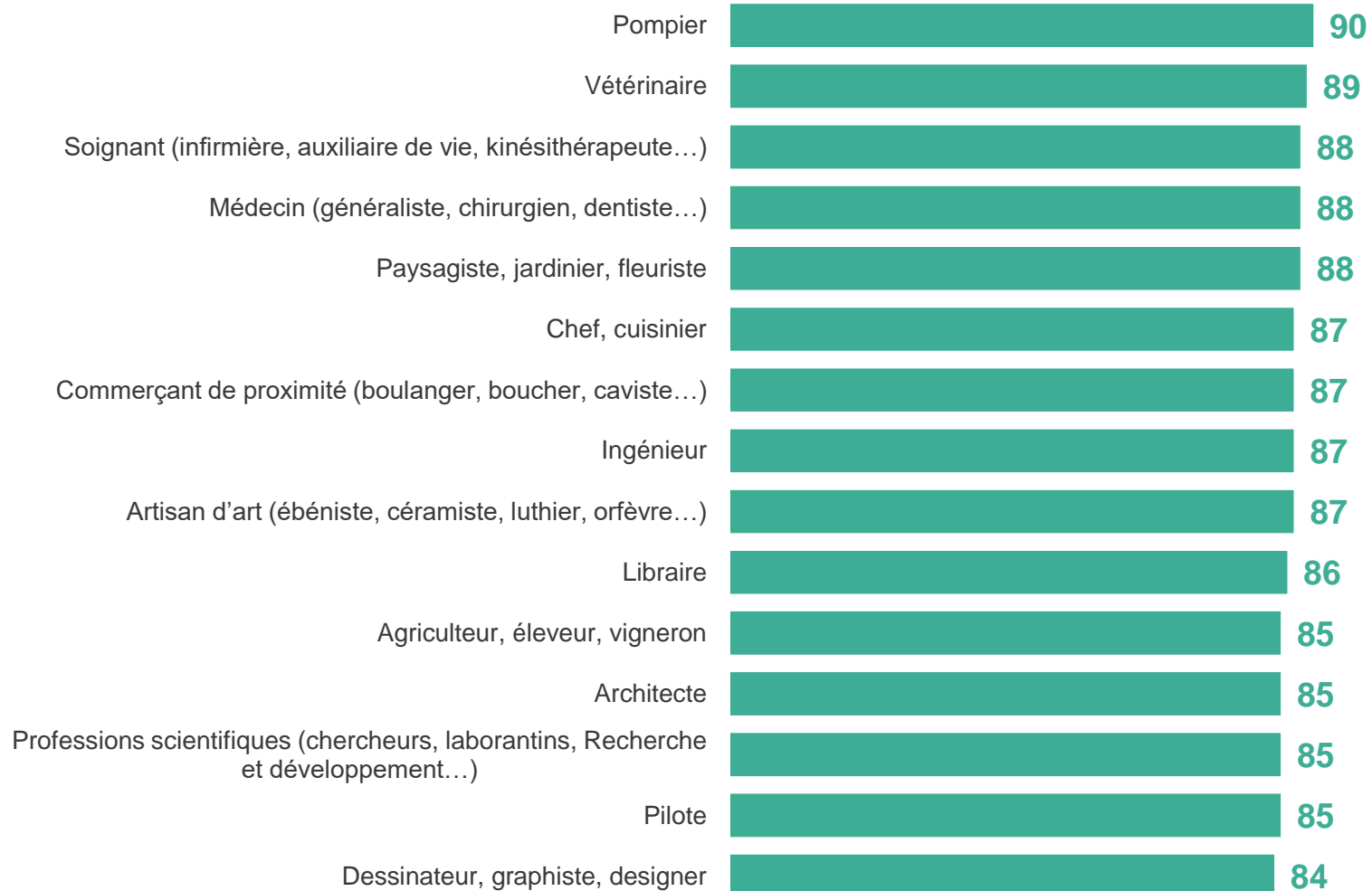


Confiance dans les différents acteurs (1/3)

Une confiance forte envers les pompiers et les acteurs du domaine de la santé

Faites-vous confiance ou pas à chacun des acteurs suivants ?

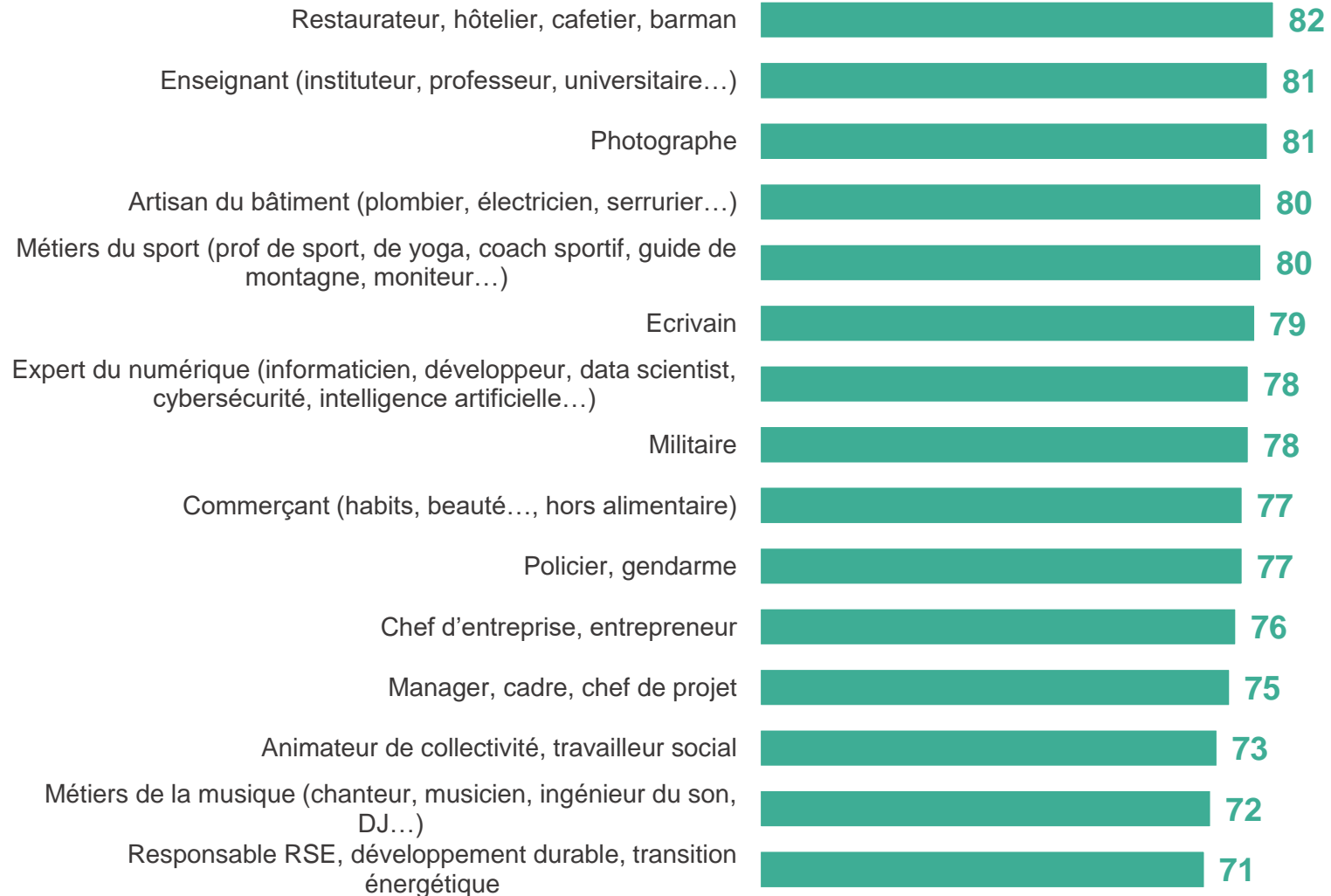
- À tous, en % de réponses « [Confiance](#) » -



Confiance dans les différents acteurs (2/3)

Faites-vous confiance ou pas à chacun des acteurs suivants ?

- À tous, en % de réponses « [Confiance](#) » -



Confiance dans les différents acteurs (3/3)

Faites-vous confiance ou pas à chacun des acteurs suivants ?

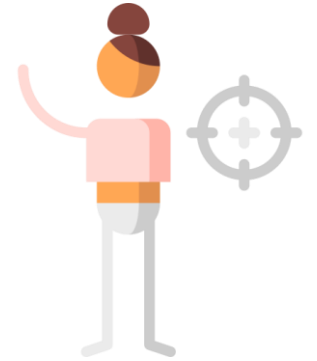
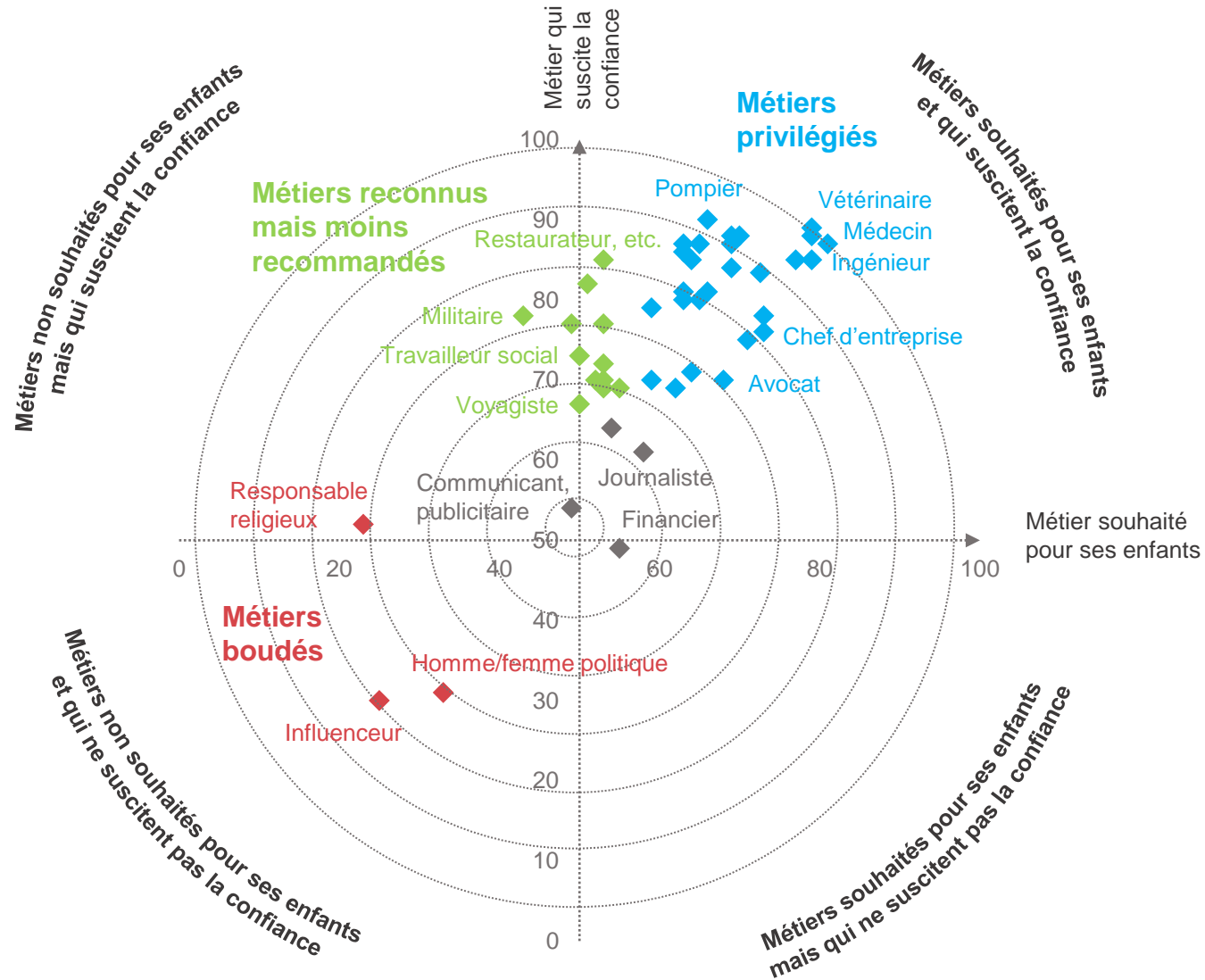
- À tous, en % de réponses « [Confiance](#) » -



Synthèse des métiers : entre souhaits des parents et confiance dans les différents acteurs

Pour chacun des métiers suivants, indiquez si vous souhaitez ou non que vos enfants l'exerce (ou souhaiteriez si vous en aviez) ?
Faites-vous confiance ou pas à chacun des acteurs suivants ?

- À tous, en % -



Contacts

Merci de noter que toute diffusion de ces résultats doit être accompagnée des éléments techniques suivants : le **nom de l'institut**, le **nom du commanditaire** de l'étude, la **méthode d'enquête**, les **dates de réalisation** et la **taille de l'échantillon**.

Suivez l'actualité de Harris Interactive sur :



www.harris-interactive.com



[Facebook](https://www.facebook.com/harrisinteractive)



[Twitter](https://twitter.com/harrisinteractive)



[LinkedIn](https://www.linkedin.com/company/harrisinteractive)

Contact Harris Interactive en France :

- Jean-Daniel Lévy – Directeur délégué – Stratégies politiques et d'opinion – 01 44 87 60 66 – jdlevy@harrisinteractive.fr
- Pierre-Hadrien Bartoli – Directeur des études politiques – 01 44 87 61 05 – phbartoli@harrisinteractive.fr