

## Baromètre de confiance dans les institutions

### Vague 8 – Les mobilités du quotidien

**Août 2021**

Jean-Daniel Lévy, Directeur délégué. Harris Interactive

Pierre-Hadrien Bartoli, Directeur des études politiques au Département Politique – Opinion

Antoine Gautier, Chargé d'études senior au Département Politique – Opinion

# Méthodologie d'enquête



Enquête réalisée **en ligne** du **24 au 26 août 2021**.



Échantillon de **1 054** personnes représentatif des Français **âgés de 18 ans et plus**



Méthode des quotas et redressement appliqués aux variables suivantes : **sexe, âge, catégorie socioprofessionnelle et région**



Aide à la lecture des résultats détaillés :

- Les chiffres présentés sont exprimés en pourcentage.

# Intervalle de confiance

L'intervalle de confiance (parfois appelé « marge d'erreur ») permet de déterminer la confiance qui peut être attribuée à une valeur, en prenant en compte la valeur observée et la taille de l'échantillon. Si le calcul de l'intervalle de confiance concerne les sondages réalisés avec la méthode aléatoire, il est communément admis qu'il est proche pour les sondages réalisés avec la méthode des quotas.

Taille de l'échantillon	5% ou 95%	10% ou 90%	20% ou 80%	30% ou 70%	40% ou 60%	50%
100 interviews	4,4	6,0	8,0	9,2	9,8	10
200 interviews	3,1	4,3	5,7	6,5	6,9	7,1
300 interviews	2,5	3,5	4,6	5,3	5,7	5,8
400 interviews	2,2	3,0	4,0	4,6	4,9	5,0
500 interviews	2,0	2,7	3,6	4,1	4,4	4,5
600 interviews	1,8	2,4	3,3	3,8	4,0	4,1
800 interviews	1,5	2,1	2,8	3,2	3,4	3,5
1 000 interviews	1,4	1,8	2,5	2,9	3,0	3,1
2 000 interviews	1,0	1,3	1,8	2,1	2,2	2,3
3 000 interviews	0,8	1,1	1,5	1,7	1,8	1,8
4 000 interviews	0,7	0,9	1,3	1,5	1,6	1,6
6 000 interviews	0,6	0,8	1,1	1,3	1,4	1,4

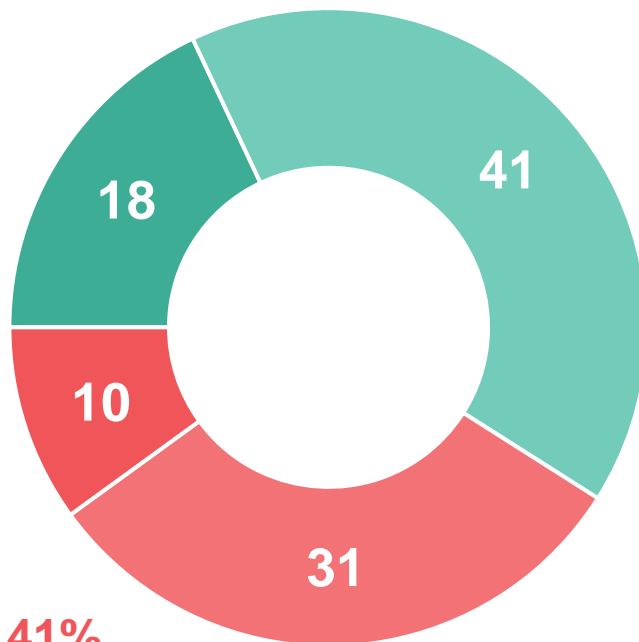
**Note de lecture** : dans le cas d'un échantillon de 1000 personnes, si le pourcentage mesuré est de 10%, la marge d'erreur est égale à 1,8. Il y a donc 95% de chance que le pourcentage réel soit compris entre 8,2% et 11,8% (plus ou moins 1,8 points).

# Le sujet des mobilités du quotidien constitue un sujet « préoccupant » pour près de 6 Français sur 10, et particulièrement ceux qui utilisent les transports en commun au moins une fois par semaine

Lorsque vous pensez à la question des mobilités du quotidien s'agit-il d'un sujet qui vous préoccupe ou ne vous préoccupe pas ?

- A tous, en % -

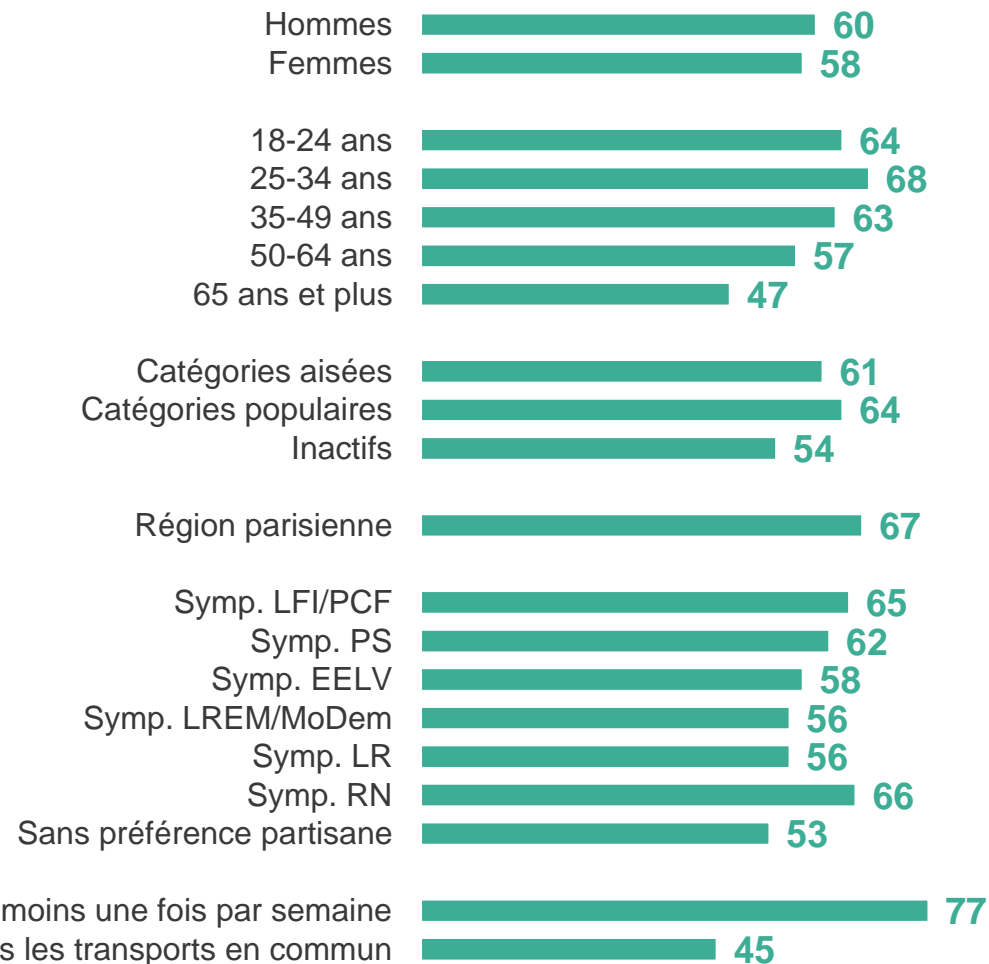
**Vous préoccupe : 59%**



**Ne vous préoccupe pas : 41%**

- Cela vous préoccupe beaucoup
- Cela vous préoccupe plutôt
- Cela ne vous préoccupe plutôt pas
- Cela ne vous préoccupe pas du tout

## Vous préoccupe

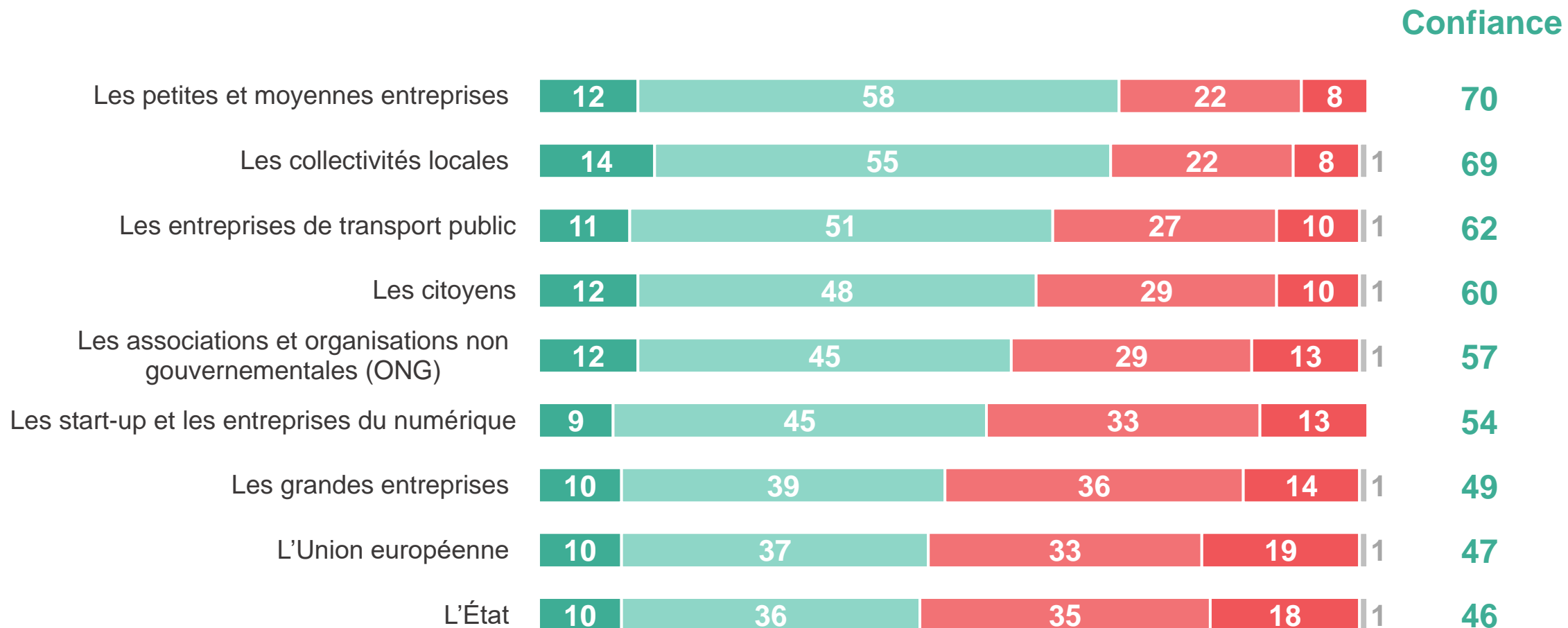


Utilisent les transports en commun au moins une fois par semaine  
N'utilisent jamais les transports en commun

# 7 Français sur 10 déclarent faire confiance aux PME et aux collectivités locales pour répondre aux enjeux concernant les mobilités du quotidien et 6 Français sur 10 déclarent faire confiance aux entreprises de transport public à ce sujet

Et faites-vous confiance ou pas confiance à chacune des institutions suivantes pour répondre aux enjeux concernant les mobilités du quotidien ?

- A tous, en % -



■ Tout à fait confiance    
 ■ Plutôt confiance    
 ■ Plutôt pas confiance  
■ Pas confiance du tout    
 ■ Ne se prononce pas

# La confiance envers les entreprises de transport public et les collectivités locales traverse les familles politiques. Les start-up et les entreprises du numériques recueillent également une confiance majoritaire quoique plus élevée de la part des sympathisants LREM

Et faites-vous confiance ou pas confiance à chacune des institutions suivantes pour répondre aux enjeux concernant les mobilités du quotidien ?

- A tous, en % de « Confiance » -



Proximité politique						
LFI/PCF	PS	EELV	LREM /MoDem	LR	RN	Sans pref.
63	68	76	81	79	76	61
65	75	77	85	76	61	58
56	73	64	79	64	56	52
68	63	65	66	52	58	54
62	74	73	63	42	44	51
52	57	53	69	50	54	44
42	46	42	70	64	51	34
48	67	56	72	42	31	35
43	60	42	81	45	32	32

# Près de 9 Français sur 10 déclarent faire confiance à au moins une des institutions présentées pour répondre aux enjeux concernant les mobilités du quotidien, dont 19% déclarent faire confiance à chacune des institutions testées

Et faites-vous confiance ou pas confiance à chacune des institutions suivantes pour répondre aux enjeux concernant les mobilités du quotidien ?

- A tous, en % -

**88%** des Français font confiance à au moins une institution pour répondre aux enjeux concernant les mobilités du quotidien

Dont **19%** font confiance à chacune des institutions testées

**31%** des sympathisants LREM/MoDem

**29%** des personnes utilisant les transports en commun au moins une fois par semaine

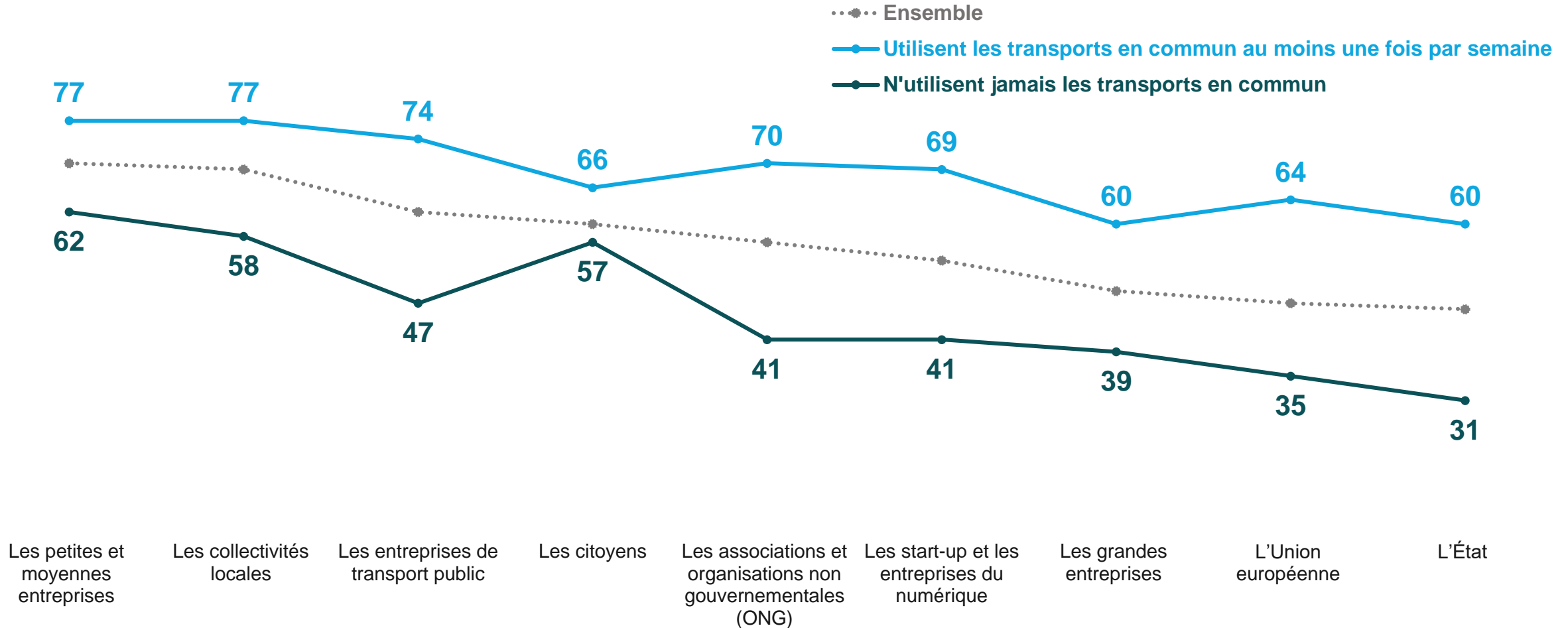
**12%** n'ont confiance en aucune des institutions

**20%** des personnes n'utilisant jamais les transports en commun

# Les utilisateurs hebdomadaires des transports en commun expriment une confiance nettement plus élevée envers chacun de ces acteurs que la moyenne des Français, et a fortiori ceux qui n'utilisent jamais les transports en commun

Et faites-vous confiance ou pas confiance à chacune des institutions suivantes pour répondre aux enjeux concernant les mobilités du quotidien ?

- A tous, en % de « Confiance » -

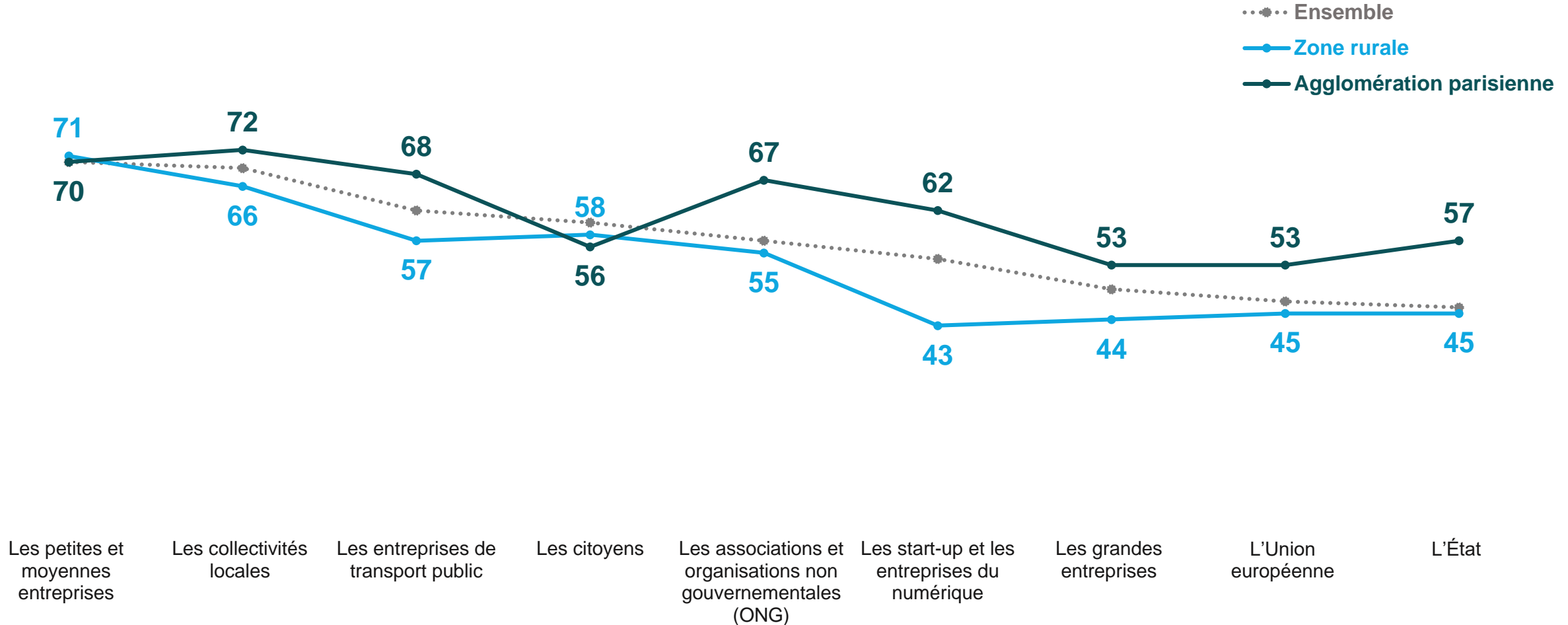




# De manière générale, les Franciliens expriment un niveau de confiance plus élevé que les habitants de zone rurale envers ces différentes institutions, et notamment envers les start-up et entreprises du numérique, les associations ou encore l'Etat

Et faites-vous confiance ou pas confiance à chacune des institutions suivantes pour répondre aux enjeux concernant les mobilités du quotidien ?

- A tous, en % de « Confiance » -



## Contacts

Merci de noter que toute diffusion de ces résultats doit être accompagnée des éléments techniques suivants : le **nom de l'institut**, le **nom du commanditaire** de l'étude, la **méthode d'enquête**, les **dates de réalisation** et la **taille de l'échantillon**.

---

Suivez l'actualité de Harris Interactive sur :



[www.harris-interactive.com](http://www.harris-interactive.com)



[Facebook](#)



[Twitter](#)



[LinkedIn](#)

---

## Contact Harris Interactive en France :

- Jean-Daniel Lévy – Directeur délégué - 01 44 87 60 66 – [jdlevy@harrisinteractive.fr](mailto:jdlevy@harrisinteractive.fr)
- Pierre-Hadrien Bartoli – Directeur des études politiques - 01 44 87 61 05 – [phbartoli@harrisinteractive.fr](mailto:phbartoli@harrisinteractive.fr)