

Une étude



pour



# Sondage auprès des parents d'élève sur les trajets domicile – école et le principe des rues scolaires

## Rapport de résultats

**Septembre 2020**

---

**Delphine Martelli-Banégas**, Directrice du Département Corporate  
**Marion Desreumaux**, Directrice de clientèle au Département Corporate  
**Guillaume D'Adamo**, Chargé d'études senior au Département Corporate

# Fiche technique de l'enquête



## Echantillon

**536 parents d'enfants en crèche, à l'école ou au collège et résidant dans une agglomération d'au moins 100 000 habitants**

---



## Recueil

### **Recueil réalisé en ligne**

Envoi d'un email intégrant un lien URL renvoyant vers le questionnaire

---

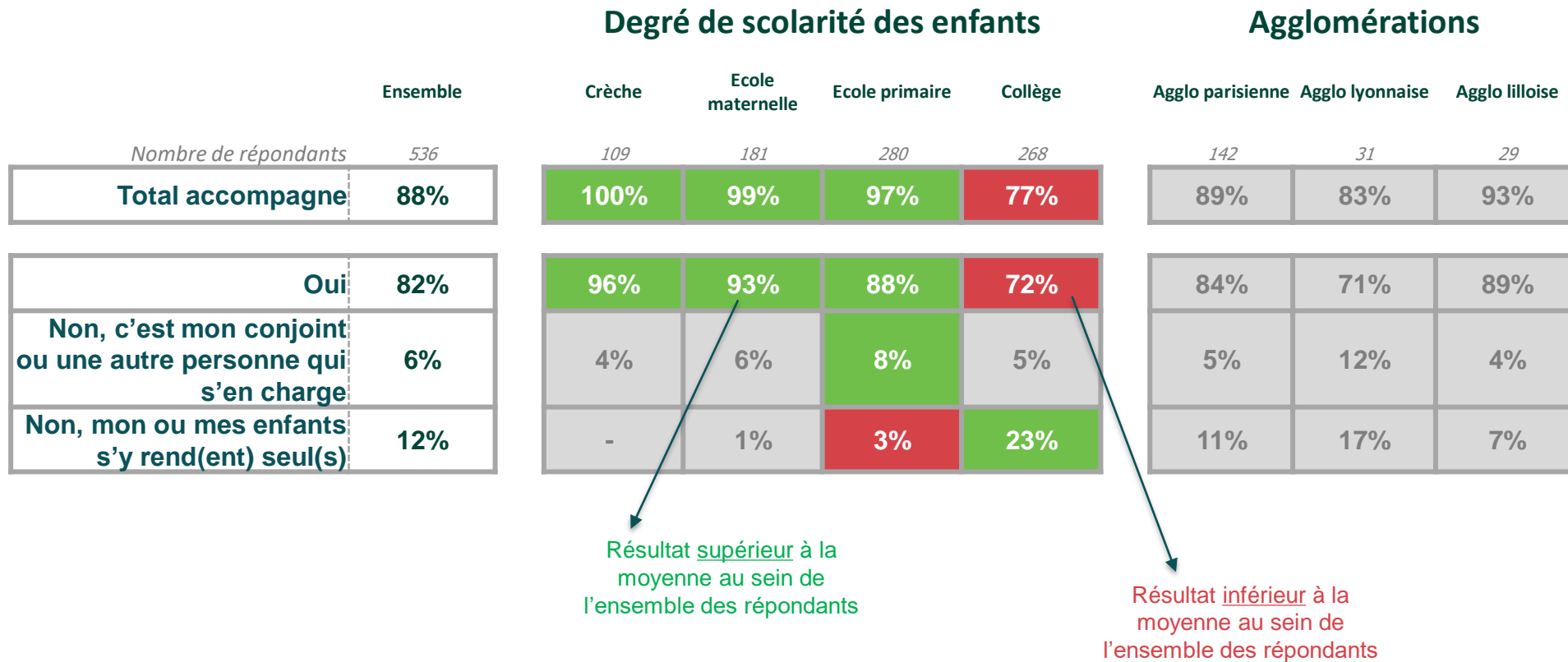


## Dates

**Du 24 au 31 août 2020**

---

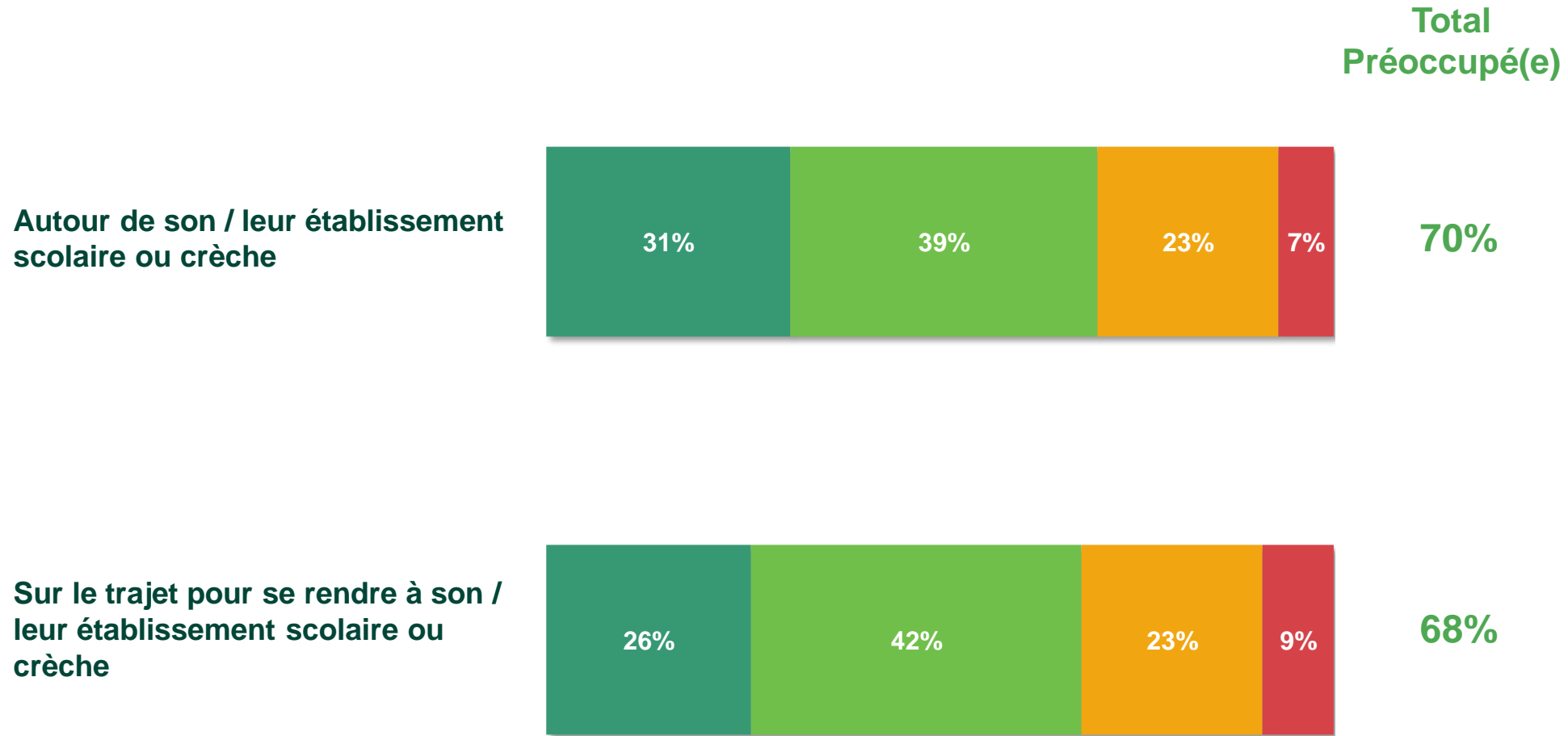
# Note de lecture



Plus des 2/3 des parents se disent préoccupés par l'exposition de leur(s) enfant(s) à la pollution de l'air, que ce soit autour de leur établissement scolaire ou crèche (70%), ou bien sur le trajet pour s'y rendre (68%). Près d'un tiers indique même être très préoccupé par la pollution aux alentours des crèches et école.

Q2 - Etes-vous préoccupé(e) à propos de l'exposition de votre ou de vos enfants à la pollution de l'air ... ?

- A tous -



# Les parents dont les enfants sont à la crèche se montrent encore davantage préoccupés par la pollution de l'air aux alentours (79%).

Q2 - Etes-vous préoccupé(e) à propos de l'exposition de votre ou de vos enfants à la pollution de l'air ... ?

- A tous -

## Total Préoccupé(e)

	Ensemble
<i>Nombre de répondants</i>	536
<b>Autour de son / leur établissement scolaire ou crèche</b>	<b>70%</b>
<b>Sur le trajet pour se rendre à son / leur établissement scolaire ou crèche</b>	<b>68%</b>

## Degré de scolarité des enfants

	Crèche	Ecole maternelle	Ecole primaire	Collège
<i>Nombre de répondants</i>	109	181	280	268
<b>Autour de son / leur établissement scolaire ou crèche</b>	<b>79%</b>	75%	71%	<b>66%</b>
<b>Sur le trajet pour se rendre à son / leur établissement scolaire ou crèche</b>	74%	74%	68%	67%

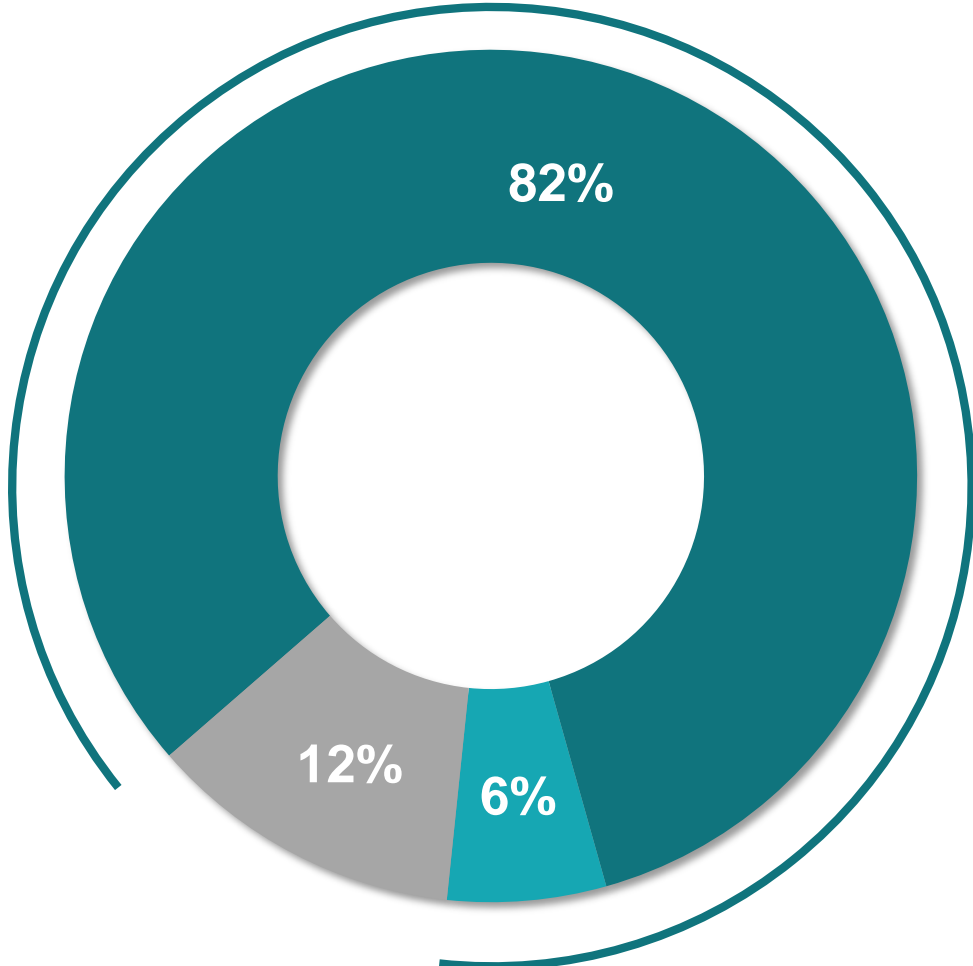
## Agglomérations

	Agglo parisienne	Agglo lyonnaise	Agglo lilloise
<i>Nombre de répondants</i>	142	31	29
<b>Autour de son / leur établissement scolaire ou crèche</b>	73%	59%	71%
<b>Sur le trajet pour se rendre à son / leur établissement scolaire ou crèche</b>	71%	74%	76%

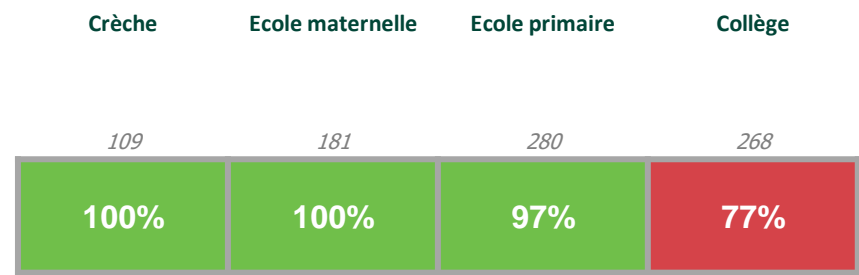
88% des répondants à l'enquête déclarent que leurs enfants sont accompagnés lors des trajets domicile – école. Assez logiquement, cette proportion décroît avec le degré de scolarité de l'enfant, mais elle reste élevée (plus de 3 collégiens sur 4 accompagnés).

Q3 – Accompagnez-vous votre enfant ou au moins l'un de vos enfants à son établissement scolaire / à la crèche ? Une seule réponse possible

- A tous -



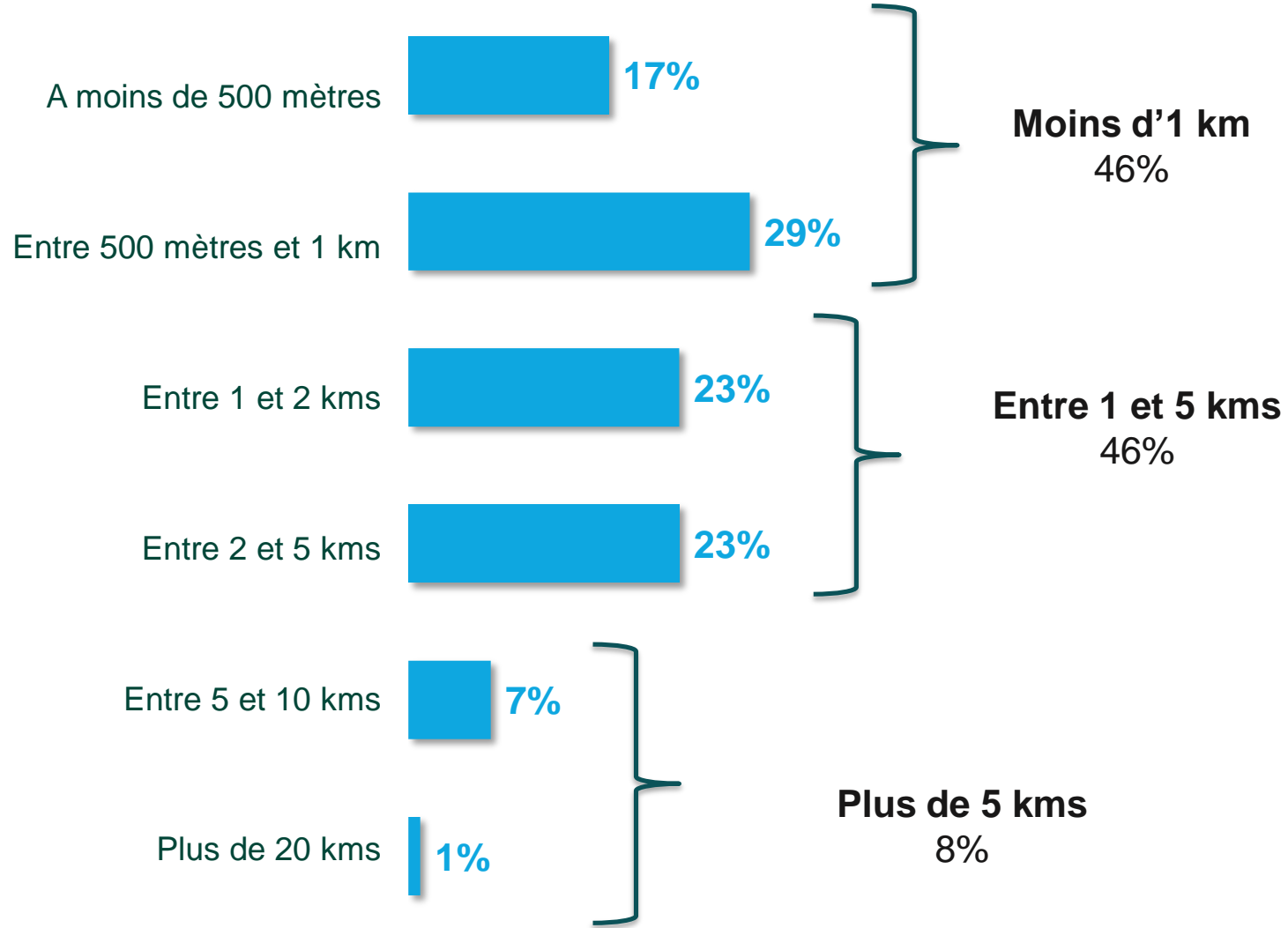
Total Accompagne



# Dans la grande majorité des cas, la crèche ou l'établissement scolaire se trouve soit à moins d'1 km (46%), soit entre 1 et 5 kms du domicile (46%).

Q4 – A quelle distance de votre domicile se trouve la crèche / l'établissement scolaire de votre enfant ? Une seule réponse possible

- A ceux dont l'enfant est accompagné -  
(enfant dont l'anniversaire est le plus proche)



**Logiquement, les collèges sont souvent un peu plus éloignés du domicile que les écoles élémentaires ou les crèches. On note assez peu de différences dans les 3 agglomérations au sein desquelles on a pu isoler des résultats.**

**Q4 – A quelle distance de votre domicile se trouve la crèche / l'établissement scolaire de votre enfant ? Une seule réponse possible**

- A ceux dont l'enfant est accompagné -  
(enfant dont l'anniversaire est le plus proche)

### Degré de scolarité des enfants

### Agglomérations

	Ensemble
<i>Nombre de répondants</i>	472
<b>A moins de 500 mètres</b>	<b>17%</b>
<b>Entre 500 mètres et 1 km</b>	<b>29%</b>
<b>Entre 1 et 2 kms</b>	<b>23%</b>
<b>Entre 2 et 5 kms</b>	<b>23%</b>
<b>Entre 5 et 10 kms</b>	<b>7%</b>
<b>Plus de 10 kms</b>	<b>1%</b>

	Crèche	Ecole maternelle	Ecole primaire	Collège
<i>109</i>	<i>179</i>	<i>271</i>	<i>206</i>	
20%	25%	16%	10%	
28%	31%	29%	29%	
21%	17%	24%	27%	
23%	19%	20%	27%	
8%	6%	9%	5%	
-	2%	2%	2%	

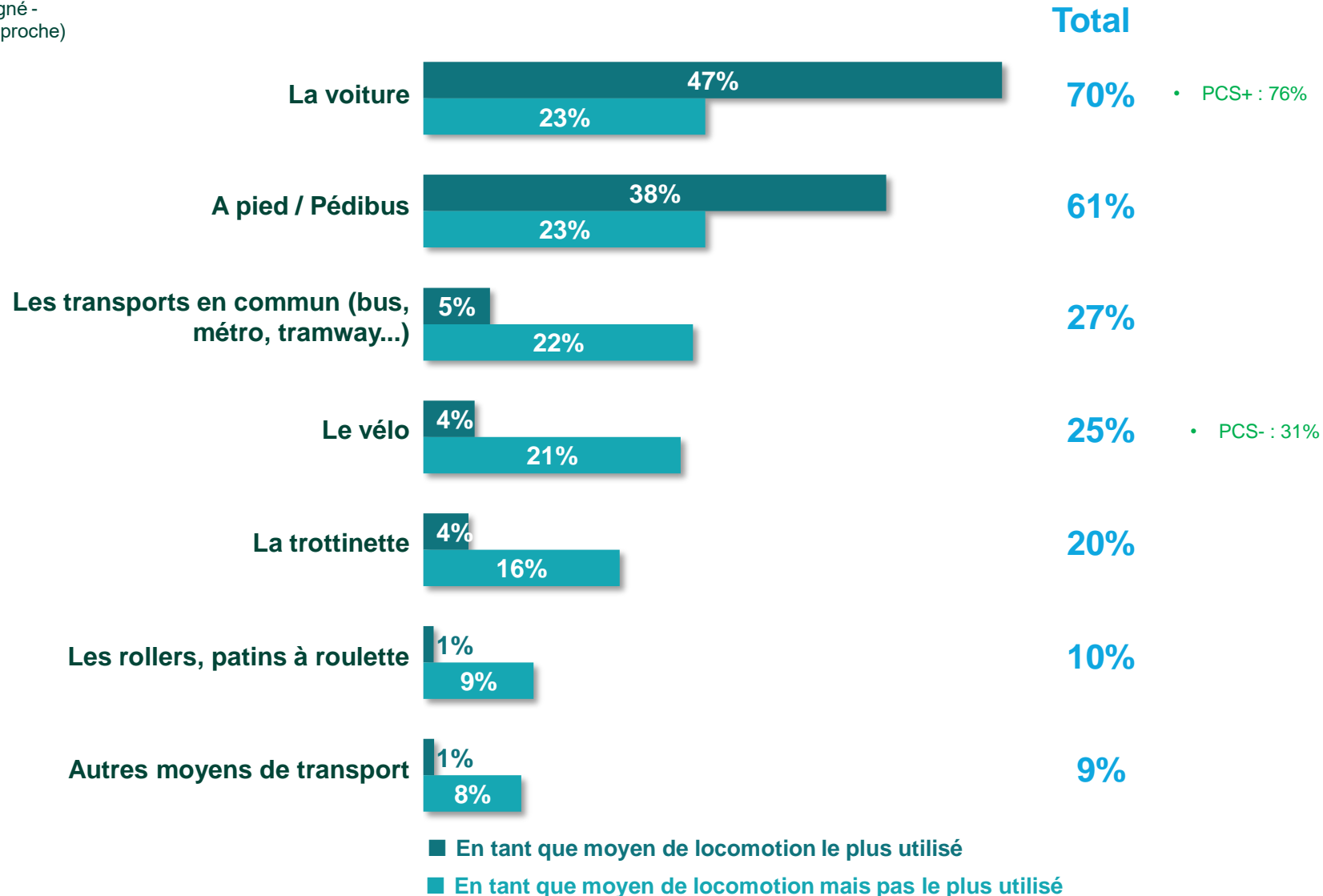
	Agglo parisienne	Agglo lyonnaise	Agglo lilloise
<i>126</i>	<i>26</i>	<i>27</i>	
18%	17%	16%	
33%	33%	37%	
23%	29%	16%	
19%	12%	27%	
6%	9%	-	
1%	-	4%	



**La voiture arrive largement en tête en tant que moyen de locomotion le plus utilisé pour les trajets domicile-école (70% des accompagnants l'utilisent au moins de temps en temps et 47% le plus souvent). Elle devance la marche (utilisée au moins de temps en temps par 61% des répondants, dont 38% en première intention).**

**Q5 – Quels sont les moyens de locomotion que vous utilisez ou que la personne qui accompagne votre enfant utilise pour faire les trajets entre votre domicile et la crèche / l'établissement scolaire de votre enfant ?**

- A ceux dont l'enfant est accompagné -  
(enfant dont l'anniversaire est le plus proche)



# Les Franciliens se distinguent du reste de la population dans leur moyen de transport le plus utilisé : ils sont significativement moins nombreux à avoir recours à des transports motorisés (45% versus 53% en moyenne).

Q5 – Quels sont les moyens de locomotion que vous utilisez ou que la personne qui accompagne votre enfant utilise pour faire les trajets entre votre domicile et la crèche / l'établissement scolaire de votre enfant ?

- A ceux dont l'enfant est accompagné –  
(enfant dont l'anniversaire est le plus proche)

## Moyen de locomotion le plus utilisé

	Ensemble
<i>Nombre de répondants</i>	472
Moyen de transport motorisé	53%
Moyen de transport non motorisé	46%
La voiture	47%
A pied / Pédibus	38%
Les transports en commun (bus, métro, tramway...)	5%
Le vélo	4%
La trottinette	4%
Les rollers, patins à roulette	1%
Un autre moyen de transport	1%

## Degré de scolarité des enfants

	Crèche	Ecole maternelle	Ecole primaire	Collège
<i>Nombre de répondants</i>	109	179	271	206
Moyen de transport motorisé	49%	48%	54%	54%
Moyen de transport non motorisé	48%	51%	46%	44%
La voiture	45%	40%	47%	51%
A pied / Pédibus	32%	44%	37%	33%
Les transports en commun (bus, métro, tramway...)	4%	8%	6%	3%
Le vélo	7%	4%	4%	6%
La trottinette	6%	3%	4%	4%
Les rollers, patins à roulette	3%	-	1%	1%
Un autre moyen de transport	3%	1%	1%	2%

## Agglomérations

	Agglo parisienne	Agglo lyonnaise	Agglo lilloise
<i>Nombre de répondants</i>	126	26	27
Moyen de transport motorisé	45%	57%	54%
Moyen de transport non motorisé	55%	43%	46%
La voiture	40%	57%	37%
A pied / Pédibus	41%	38%	41%
Les transports en commun (bus, métro, tramway...)	4%	-	17%
Le vélo	6%	-	5%
La trottinette	6%	5%	-
Les rollers, patins à roulette	2%	-	-
Un autre moyen de transport	1%	-	-

En ce qui concerne les moyens de locomotion utilisés au total, les Lyonnais sont nettement moins nombreux à avoir recours à un moyen de transport non motorisé (56%) au contraire des Parisiens (82%) où la marche pied et les modes de transport doux sont plus fortement utilisés.

Q5 – Quels sont les moyens de locomotion que vous utilisez ou que la personne qui accompagne votre enfant utilise pour faire les trajets entre votre domicile et la crèche / l'établissement scolaire de votre enfant ?

- A ceux dont l'enfant est accompagné –  
(enfant dont l'anniversaire est le plus proche)

## Moyens de locomotion au total

	Ensemble
<i>Nombre de répondants</i>	472
Moyen de transport motorisé	76%
Moyen de transport non motorisé	73%
La voiture	70%
A pied / Pédibus	61%
Les transports en commun (bus, métro, tramway...)	27%
Le vélo	25%
La trottinette	20%
Les rollers, patins à roulette	10%
Un autre moyen de transport	9%

## Degré de scolarité des enfants

	Crèche	Ecole maternelle	Ecole primaire	Collège
<i>Nombre de répondants</i>	109	179	271	206
Moyen de transport motorisé	69%	71%	76%	78%
Moyen de transport non motorisé	72%	75%	74%	73%
La voiture	66%	63%	71%	73%
A pied / Pédibus	56%	68%	64%	59%
Les transports en commun (bus, métro, tramway...)	26%	31%	25%	27%
Le vélo	30%	26%	27%	24%
La trottinette	27%	24%	23%	17%
Les rollers, patins à roulette	17%	13%	9%	8%
Un autre moyen de transport	11%	14%	8%	9%

## Agglomérations

	Agglo parisienne	Agglo lyonnaise	Agglo lilloise
<i>Nombre de répondants</i>	126	26	27
Moyen de transport motorisé	68%	67%	68%
Moyen de transport non motorisé	82%	56%	68%
La voiture	62%	67%	66%
A pied / Pédibus	72%	52%	57%
Les transports en commun (bus, métro, tramway...)	25%	5%	24%
Le vélo	25%	10%	22%
La trottinette	26%	17%	13%
Les rollers, patins à roulette	19%	-	4%
Un autre moyen de transport	12%	7%	12%

Logiquement plus la distance est élevée, plus les moyens de transports motorisés sont privilégiés en premier choix.

Q5 – Quels sont les moyens de locomotion que vous utilisez ou que la personne qui accompagne votre enfant utilise pour faire les trajets entre votre domicile et la crèche / l'établissement scolaire de votre enfant ?

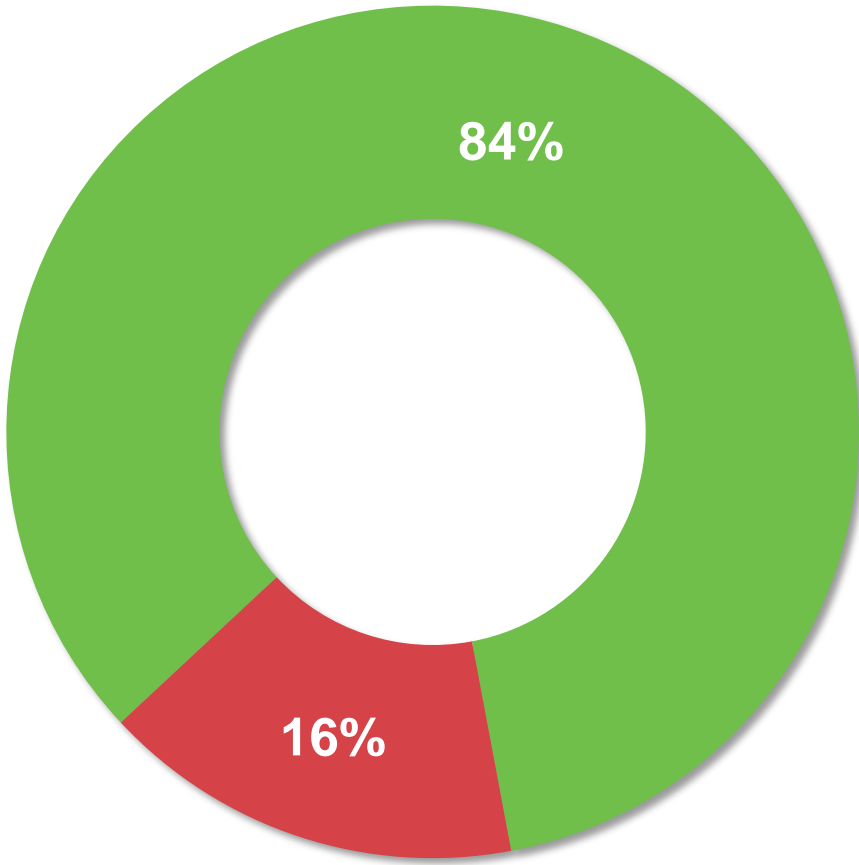
## Moyen de locomotion le plus utilisé

	Ensemble	A moins de 500 mètres	Entre 500 mètres et 1 km	Entre 1 et 2 kms	Entre 2 et 5 kms	Entre 5 et 10 kms	Entre 10 et 20 kms
<i>Nombre de répondants</i>	472	78	136	108	111	34	6*
Moyen de transport motorisé	53%	16%	38%	60%	80%	81%	-
Moyen de transport non motorisé	46%	83%	62%	38%	19%	19%	-
La voiture	47%	13%	34%	50%	75%	73%	-
A pied / Pédibus	38%	76%	54%	29%	10%	10%	-
Les transports en commun (bus, métro, tramway...)	5%	2%	4%	9%	4%	8%	-
Le vélo	4%	1%	3%	8%	4%	3%	-
La trottinette	4%	4%	5%	-	5%	3%	-
Les rollers, patins à roulette	1%	2%	-	1%	1%	2%	-
Un autre moyen de transport	1%	1%	-	2%	1%	-	-

# La grande majorité des parents utilisant leur voiture pour les trajets domicile - école aimeraient moins l'utiliser à l'avenir (84%).

Q6 – Aimerez-vous moins utiliser la voiture pour les trajets entre votre domicile et la crèche ou l'établissement scolaire de votre enfant ?

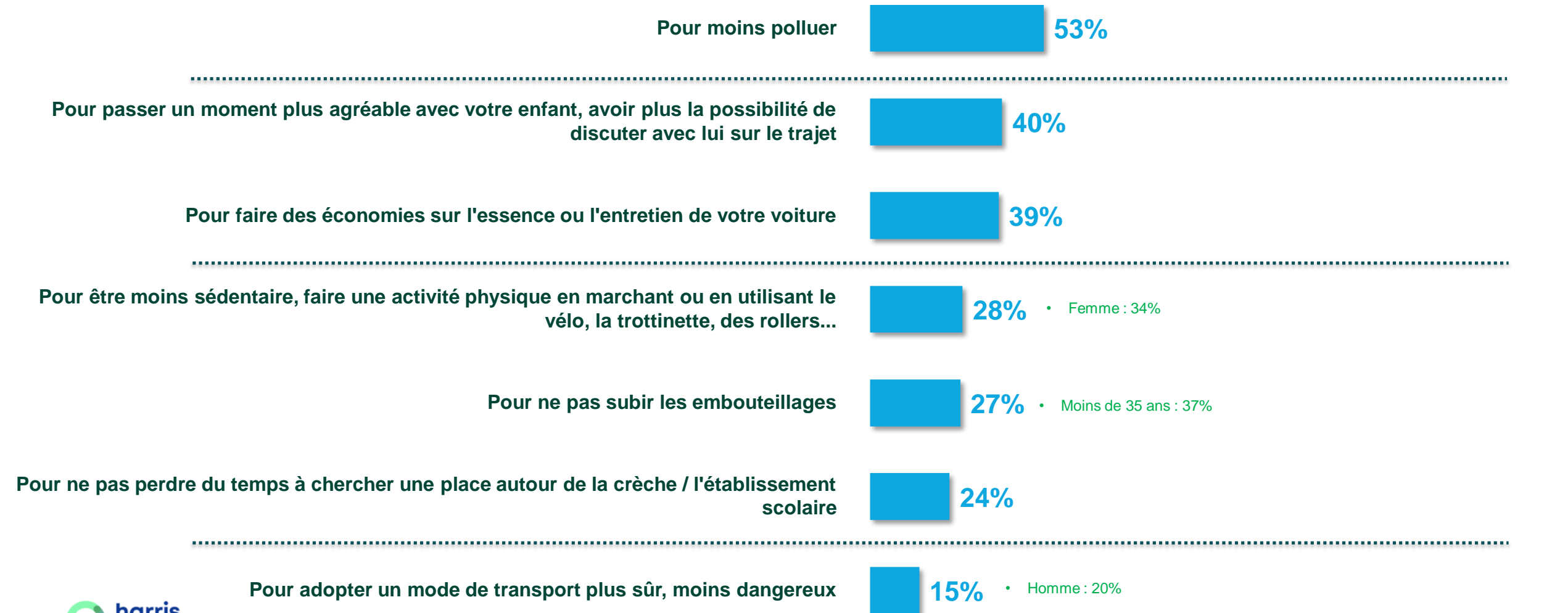
- A ceux utilisant leur voiture pour se rendre à l'école / la crèche -



La principale raison qui explique que les parents aimeraient moins utiliser la voiture pour ces trajets est le souhait de moins polluer (53%), ce qui apparaît cohérent avec leur degré de préoccupation sur l'exposition de leurs enfants à la pollution de l'air. Toutefois existent aussi des considérations de bien-être (temps plus agréable à passer avec son enfant, activité physique...) et des motivations pratiques, notamment les économies financières et le gain de temps.

Q7A – Pour quelles raisons principales aimeriez-vous moins utiliser la voiture pour faire les trajets entre votre domicile et la crèche / l'établissement scolaire de votre enfant ? Trois réponses possibles maximum

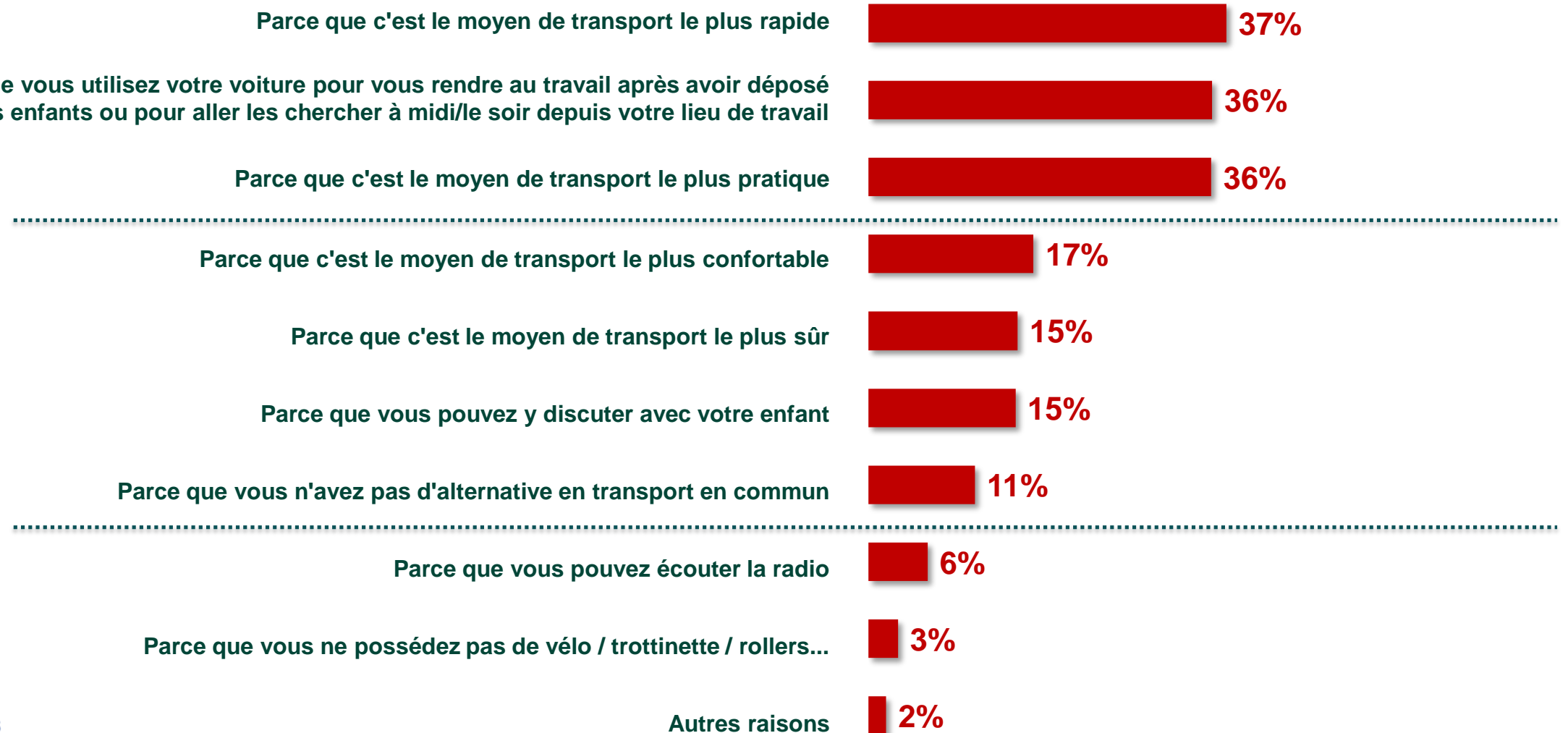
- A ceux qui aimeraient moins utiliser leur voiture -



# A l'inverse, les parents qui ne souhaitent pas réduire leur usage de la voiture pour ces trajets se justifient avant tout par des considérations pratiques (rapidité, praticité, mode de transport utilisé par la suite).

## Q7B – Pour quelles raisons principales ne souhaitez-vous pas moins utiliser la voiture ? Trois réponses possibles maximum

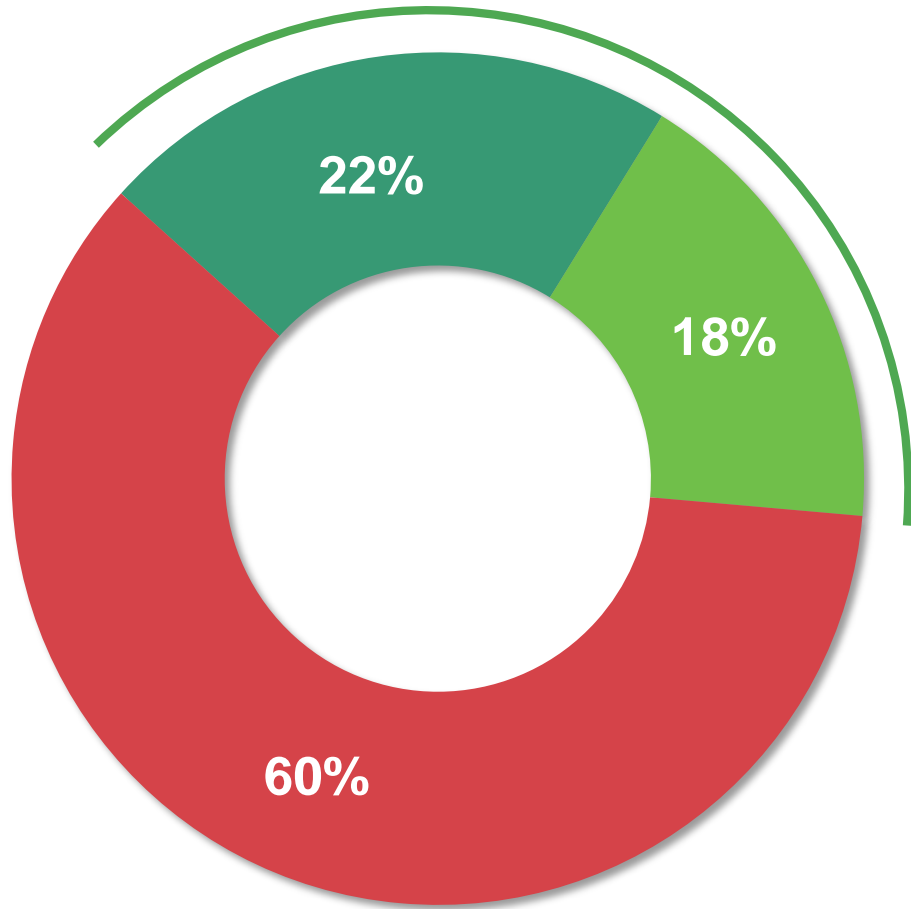
- A ceux qui n'aimeraient pas moins utiliser leur voiture -



# 40% des parents dont l'enfant est accompagné ont changé (22%) ou envisagent de changer (18%) leur moyen de locomotion principal pour les trajets domicile – école suite aux événements de l'année écoulée : grèves, épidémie de Covid-19...

Q8– Suite aux événements de l'année écoulée (grèves en fin d'année, épidémie de COVID-19...), avez-vous changé ou envisagez-vous de changer de moyen de locomotion pour accompagner votre ou vos enfants à la crèche / à l'école ? Une seule réponse possible

- A ceux dont l'enfant est accompagné -



Total  
Oui  
40%

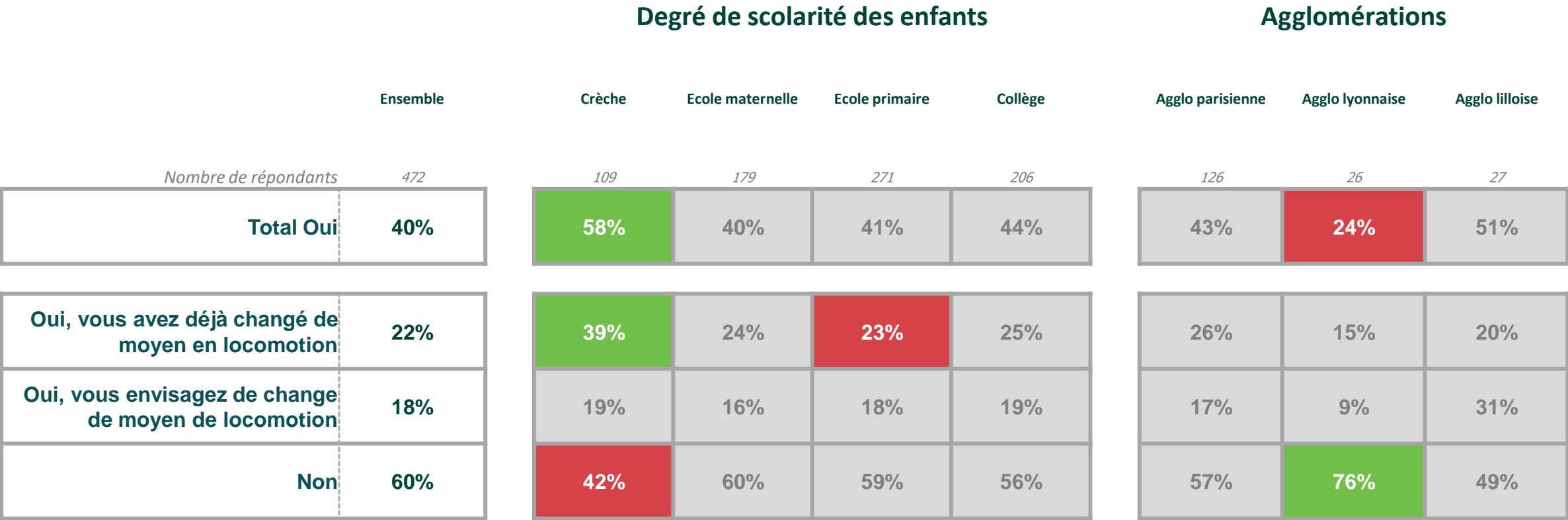
- Homme : 47%
- Moins de 35 ans : 48%
- CSP+ : 45%
- Femme : 33%



# Les plus susceptibles d'avoir changé de moyen de locomotion sont les parents d'enfants en crèche. Les parents de l'agglomération lyonnaise sont beaucoup moins enclins à changer de mode de transport.

Q8– Suite aux événements de l'année écoulée (grèves en fin d'année, épidémie de COVID-19...), avez-vous changé ou envisagez-vous de changer de moyen de locomotion pour accompagner votre ou vos enfants à la crèche / à l'école ? *Une seule réponse possible*

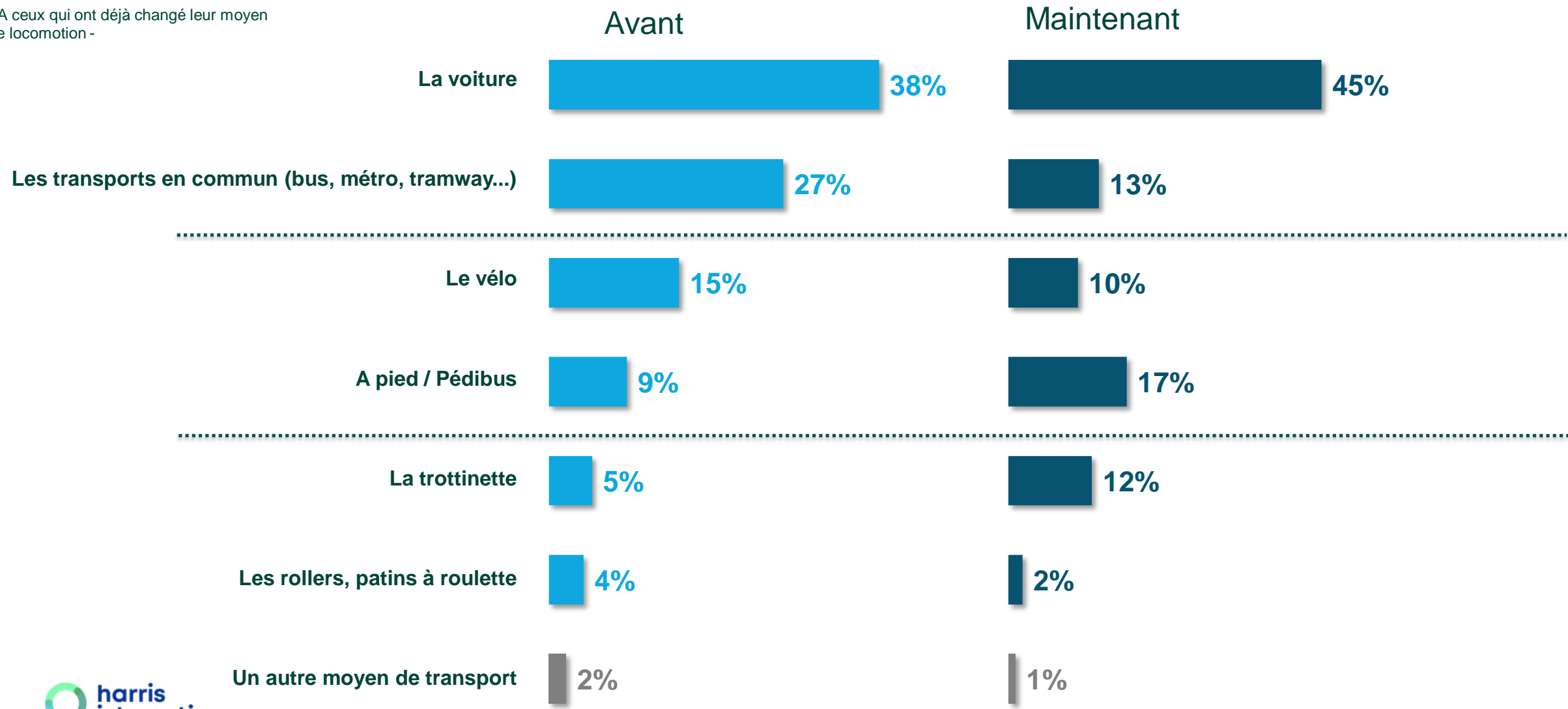
- A ceux dont l'enfant est accompagné -



Ceux qui ont déjà changé de mode de locomotion principal suite aux derniers évènements ont surtout abandonné les transports en commun (-14 points) et se sont reportés soit sur la voiture (+7 points), soit sur la marche (+8 points) ou la trottinette (+7 points).

Q9A – Quel moyen de locomotion principal utilisiez-vous avant ? Une seule réponse possible

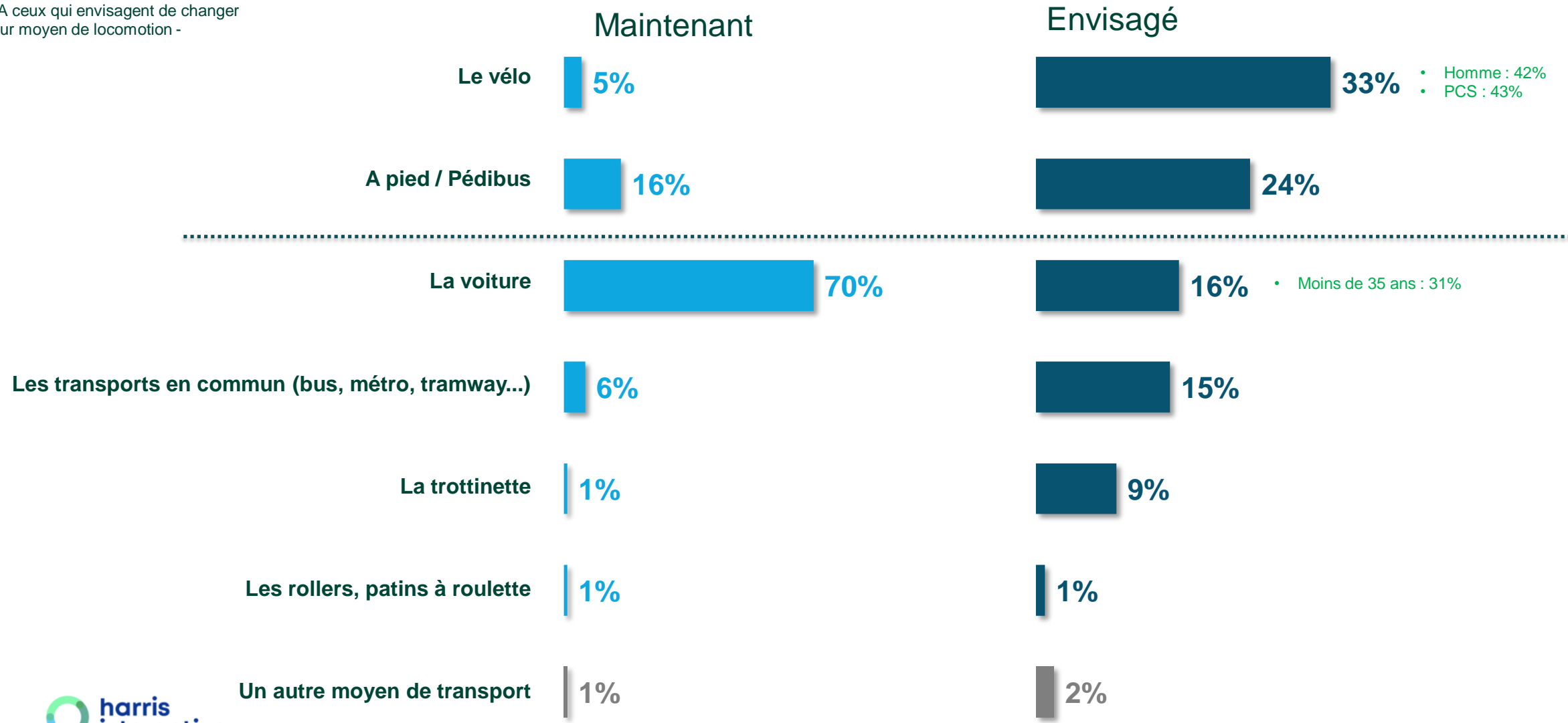
- A ceux qui ont déjà changé leur moyen de locomotion -



Ceux qui envisagent de changer prochainement de mode de locomotion principal déclarent surtout avoir envie de moins utiliser la voiture (-54 points) et de se tourner vers des modes plus doux comme le vélo (+28 points), la marche (+8 points) et la trottinette (+8 points). On note aussi une volonté un peu plus forte d'utiliser les transports en commun (+9 points).

**Q9B – Quel moyen de locomotion envisagez-vous d'utiliser à l'avenir ? Une seule réponse possible**

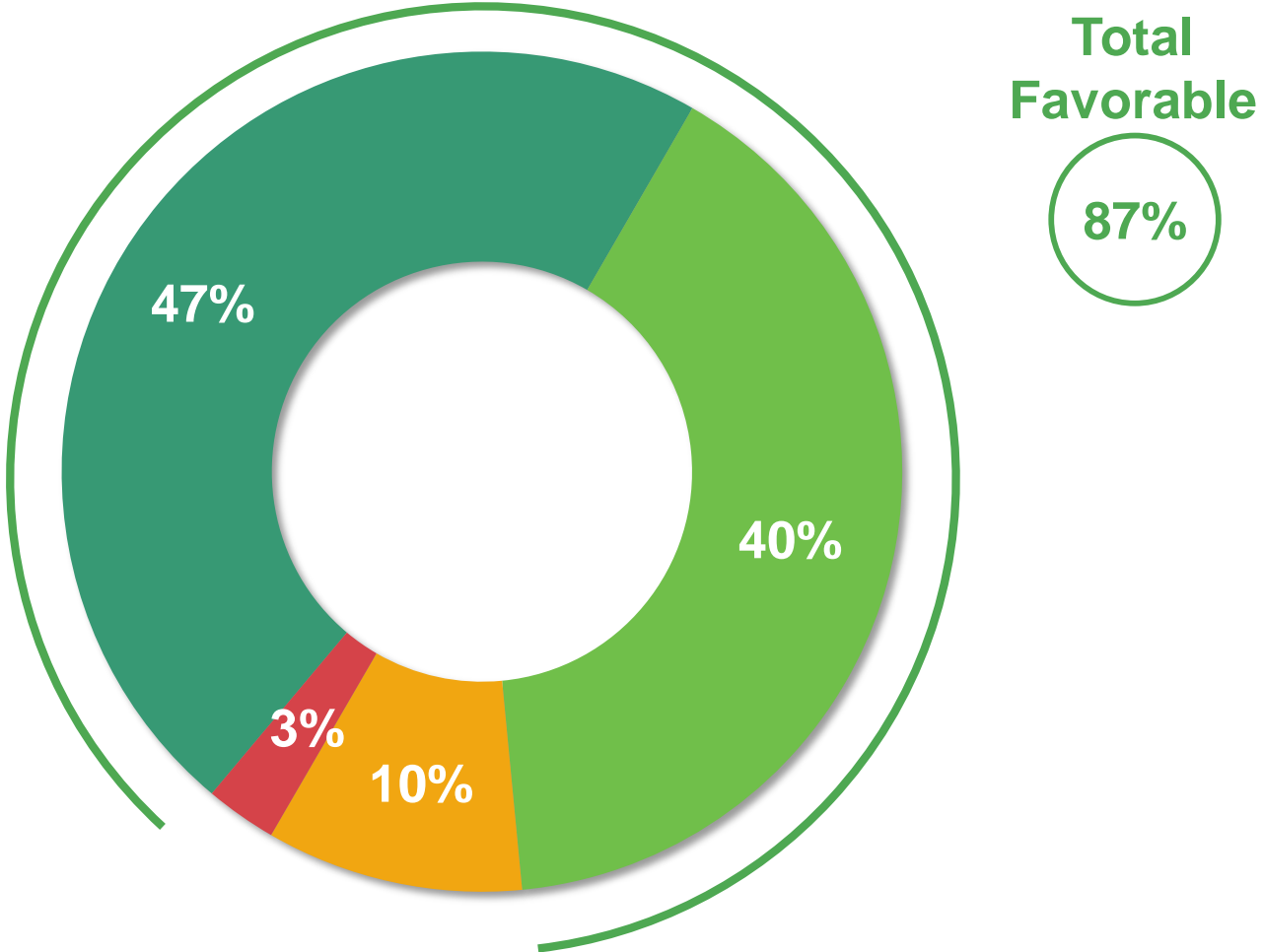
- A ceux qui envisagent de changer leur moyen de locomotion -



# Près de la totalité des répondants se déclarent favorables à la mise en œuvre d'une rue scolaire autour de l'école de leur enfant (87%), dont près de la moitié sont tout à fait favorables (47%).

Q10– Seriez-vous favorable à la mise en œuvre d'une rue scolaire autour de la crèche / l'établissement scolaire de votre enfant ? Une seule réponse possible

- A tous -



# Cette adhésion à la mesure est très majoritaire parmi toutes les catégories de répondants.

Q10– Seriez-vous favorable à la mise en œuvre d'une rue scolaire autour de la crèche / l'établissement scolaire de votre enfant ? *Une seule réponse possible*

- A tous -

	Ensemble
<i>Nombre de répondants</i>	536
<b>Total Favorable</b>	<b>87%</b>
<b>Tout à fait favorable</b>	<b>47%</b>
<b>Plutôt favorable</b>	<b>40%</b>
<b>Plutôt opposé(e)</b>	<b>10%</b>
<b>Tout à fait opposé(e)</b>	<b>3%</b>

## Degré de scolarité des enfants

	Crèche	Ecole maternelle	Ecole primaire	Collège
<i>Nombre de répondants</i>	109	181	280	268
<b>Total Favorable</b>	<b>92%</b>	<b>87%</b>	<b>89%</b>	<b>87%</b>
<b>Tout à fait favorable</b>	<b>55%</b>	<b>52%</b>	<b>50%</b>	<b>46%</b>
<b>Plutôt favorable</b>	<b>37%</b>	<b>35%</b>	<b>39%</b>	<b>41%</b>
<b>Plutôt opposé(e)</b>	<b>7%</b>	<b>11%</b>	<b>7%</b>	<b>10%</b>
<b>Tout à fait opposé(e)</b>	<b>1%</b>	<b>2%</b>	<b>4%</b>	<b>3%</b>

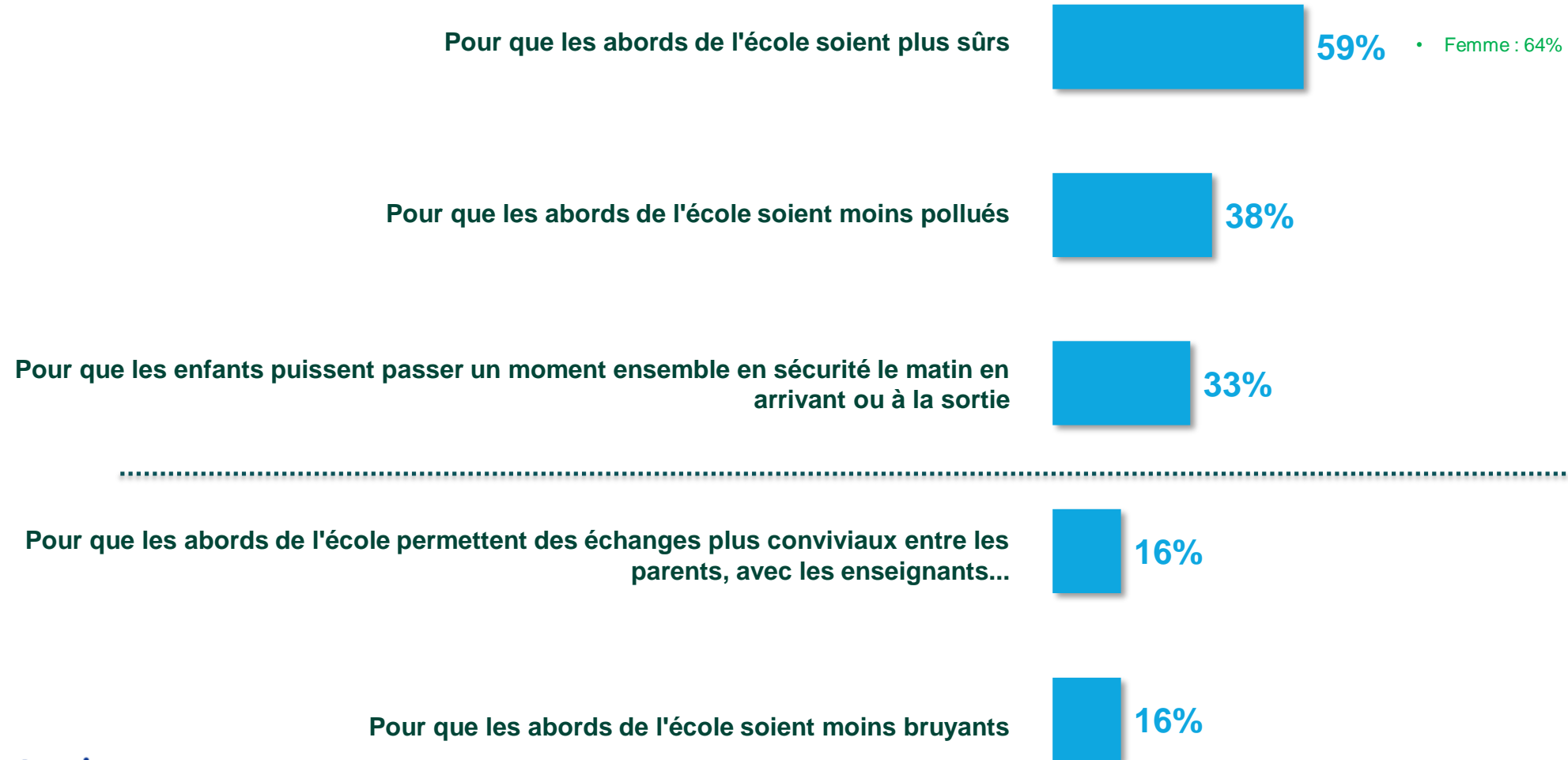
## Agglomérations

	Agglo parisienne	Agglo lyonnaise	Agglo lilloise
<i>Nombre de répondants</i>	142	31	29
<b>Total Favorable</b>	<b>87%</b>	<b>77%</b>	<b>92%</b>
<b>Tout à fait favorable</b>	<b>50%</b>	<b>45%</b>	<b>57%</b>
<b>Plutôt favorable</b>	<b>37%</b>	<b>32%</b>	<b>35%</b>
<b>Plutôt opposé(e)</b>	<b>12%</b>	<b>23%</b>	<b>4%</b>
<b>Tout à fait opposé(e)</b>	<b>1%</b>	<b>-</b>	<b>4%</b>

Si les parents se montrent favorables à la mise en place de ce dispositif, c'est majoritairement pour des questions de sécurité (59% abords plus sûrs) mais près de 4 sur 10 sont convaincus aussi par l'argument d'une moindre pollution (38%).

Q11A – Pour quelles raisons principales y êtes-vous favorable ? Deux réponses possibles maximum

- A ceux qui sont favorables à la mise en œuvre d'une rue scolaire autour de l'école de leur enfant -



Les parents dont l'enfant est à la crèche mais aussi les parents franciliens mettent moins en avant l'argument des abords plus sûrs, contrairement aux parents de collégiens. L'argument de lutte contre la pollution de l'air convainc davantage les parents de l'agglomération lyonnaise.

Q11A – Pour quelles raisons principales y êtes-vous favorable ? Deux réponses possibles maximum

- A ceux qui sont favorables à la mise en œuvre d'une rue scolaire autour de l'école de leur enfant -

### Degré de scolarité des enfants

### Agglomérations

	Ensemble
<i>Nombre de répondants</i>	468
Pour que les abords de l'école soient plus sûrs	59%
Pour que les abords de l'école soient moins pollués	38%
Pour que les enfants puissent passer un moment ensemble en sécurité le matin en arrivant ou à la sortie	33%
Pour que les abords de l'école permettent des échanges plus conviviaux entre les parents, avec les enseignants...	16%
Pour que les abords de l'école soient moins bruyants	16%

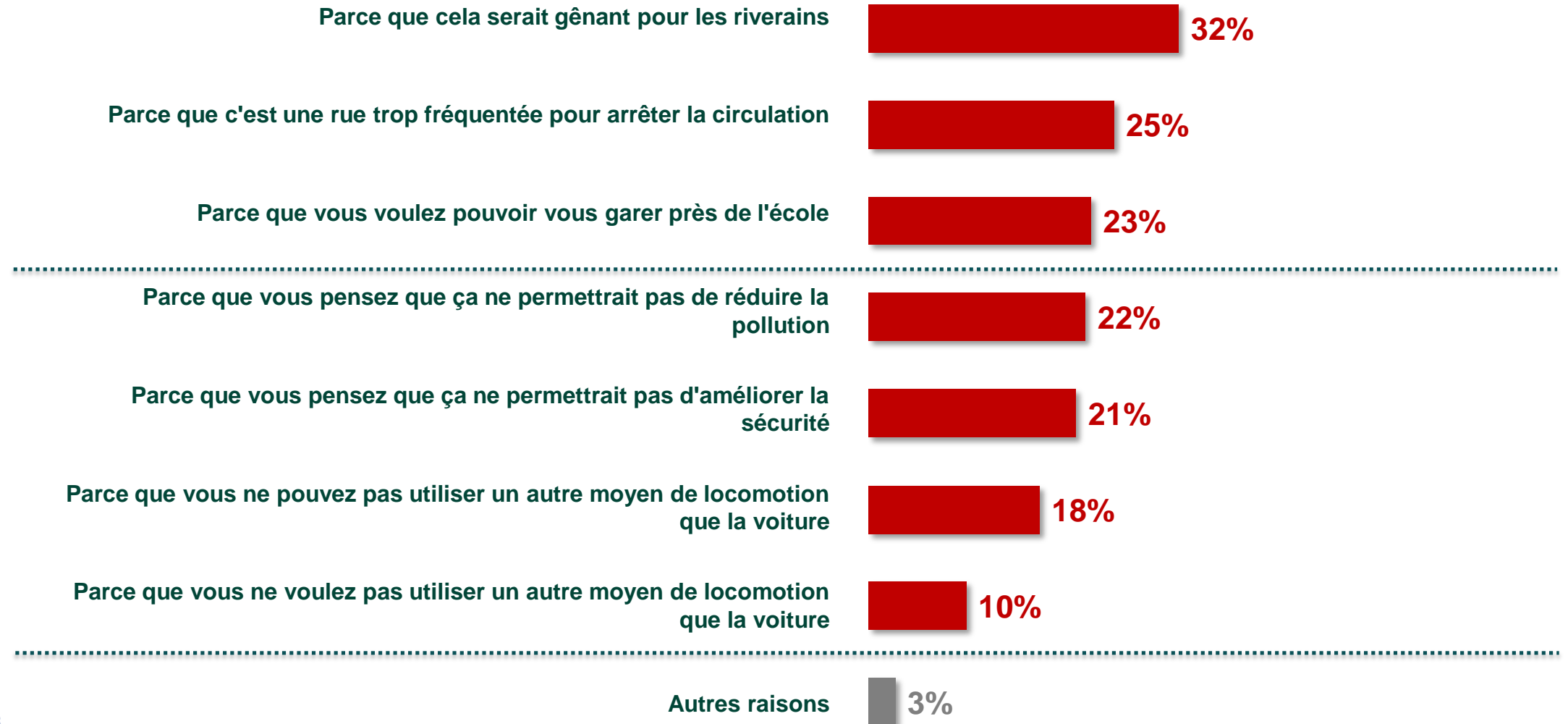
	Crèche	Ecole maternelle	Ecole primaire	Collège
<i>Nombre de répondants</i>	101	157	248	234
Pour que les abords de l'école soient plus sûrs	49%	58%	58%	63%
Pour que les abords de l'école soient moins pollués	39%	41%	40%	36%
Pour que les enfants puissent passer un moment ensemble en sécurité le matin en arrivant ou à la sortie	32%	29%	32%	34%
Pour que les abords de l'école permettent des échanges plus conviviaux entre les parents, avec les enseignants...	19%	16%	21%	13%
Pour que les abords de l'école soient moins bruyants	20%	17%	16%	13%

	Agglo parisienne	Agglo lyonnaise	Agglo lilloise
<i>Nombre de répondants</i>	124	24	26
Pour que les abords de l'école soient plus sûrs	52%	61%	46%
Pour que les abords de l'école soient moins pollués	40%	55%	39%
Pour que les enfants puissent passer un moment ensemble en sécurité le matin en arrivant ou à la sortie	32%	22%	40%
Pour que les abords de l'école permettent des échanges plus conviviaux entre les parents, avec les enseignants...	16%	15%	24%
Pour que les abords de l'école soient moins bruyants	20%	-	5%

# 1/5 des parents qui rejettent la mesure doutent des conséquences positives en matière de sécurité ou de pollution mais invoquent encore plus des raisons pratiques, et notamment la gêne pour les riverains, les problèmes de circulation que cela occasionnerait ou encore le fait de vouloir se garer le plus près de l'école.

Q11B – Pour quelles raisons principales y êtes-vous opposé(e) ? Deux réponses possibles maximum

- A ceux qui sont opposés à la mise en œuvre d'une rue scolaire autour de l'école de leur enfant -





# Contacts

Merci de noter que toute **diffusion de ces résultats** doit être accompagnée des éléments techniques suivants :  
le **nom de l'institut**, le **nom du commanditaire de l'étude**,  
la **méthode d'enquête**, les **dates de réalisation** et la **taille de l'échantillon**.

Suivez l'actualité de Harris Interactive sur :



[www.harris-interactive.com](http://www.harris-interactive.com)



[Facebook](#)



[Twitter](#)



[LinkedIn](#)

## Harris Interactive contacts in France:

Delphine Martelli-Banégas – Directrice du Département Corporate – [dmartellibanegas@harrisinteractive.fr](mailto:dmartellibanegas@harrisinteractive.fr)

Marion Desreumaux – Directrice de clientèle au Département Corporate – [mdesreumaux@harrisinteractive.fr](mailto:mdesreumaux@harrisinteractive.fr)