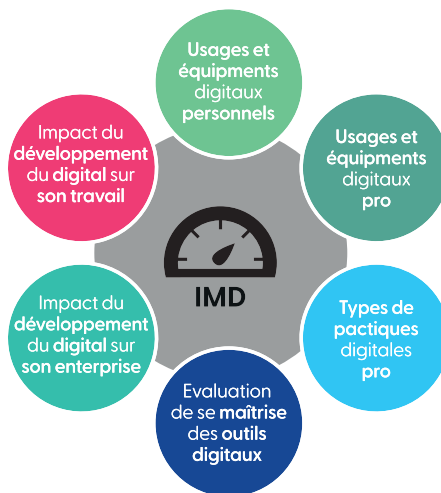


IMD Indicateur de Maturite Digitale

Harris Interactive a développé un dispositif simple, rapide et opérationnel pour benchmarker la maturité digitale de vos salariés

L'imd, qu'est-ce que c'est ?

- Un indicateur exclusif qui mesure les pratiques digitales personnelles et professionnelles des salariés ainsi que l'impact du développement du digital sur l'entreprise et le travail
- Un indicateur de référence construit à partir d'analyses statistiques avancées



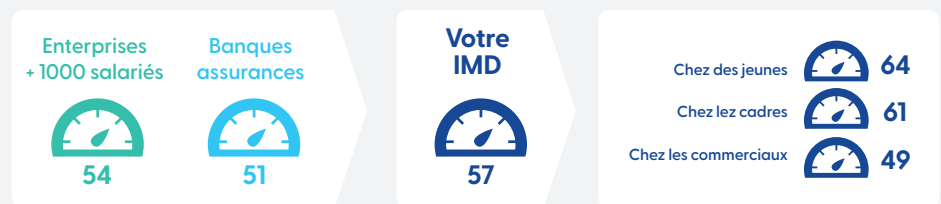
Quel dispositif ?

- Un questionnaire court (5 min) adaptable à tous supports (web, tél...)
- Un module intégrable à toutes vos études internes existantes (Baromètre de climat social, accompagnement de la transformation, communication interne...)
- Un suivi dans le temps facilité

Des livrables très opérationnels

- Une mesure synthétique, fine et très visuelle de la maturité digitale de vos salariés
- Benchmarkée par rapport aux salariés d'entreprises comparables
- Des recommandations actionnables au travers d'une analyse des ressorts de la maturité digitale et des leviers propres à votre entreprise

Diagnostic



Actions

