

## L'IMD : l'indicateur de maturité digitale

Présentation de l'indicateur et de son opérationnalité

**Delphine Martelli-Banégas – Directrice du Département Corporate**

[DMartelliBanegas@harrisinteractive.fr](mailto:DMartelliBanegas@harrisinteractive.fr)

**Fabrice Giroud – Directeur de Clientèle au département Corporate**

[FGiroud@harrisinteractive.fr](mailto:FGiroud@harrisinteractive.fr)



---

**IMD** Indice  
de Maturité Digitale

---



# L'indice de maturité digitale de Harris Interactive

# L'indice de maturité digitale de Harris Interactive

## NOS CONVICTIONS

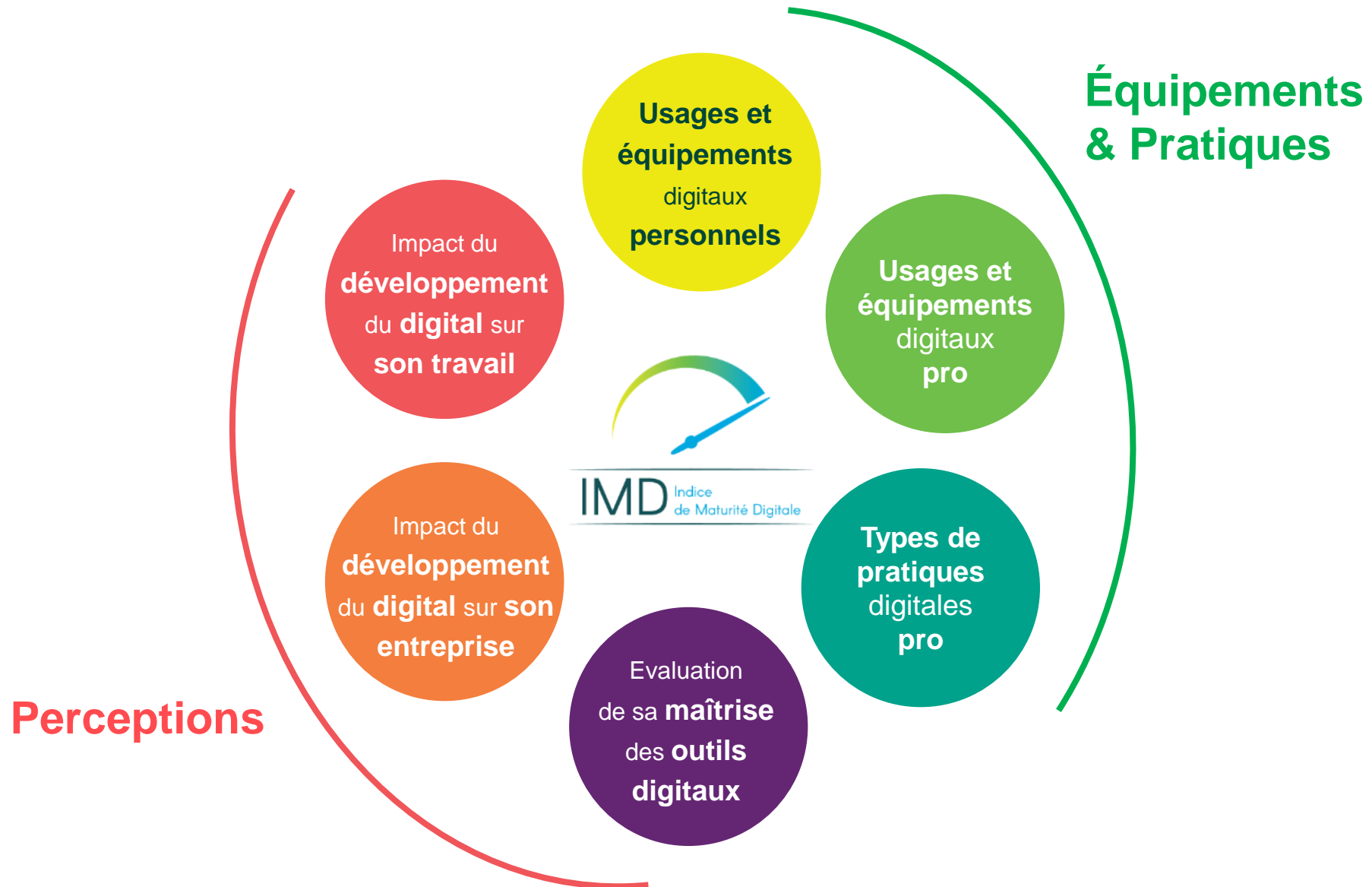
- **La maturité digitale des salariés n'est pas une réalité objective**  
→ Il faut donc l'évaluer à travers un modèle empirique
- **La maturité digitale des salariés n'est pas qu'une accumulation d'équipements et d'usages**  
→ Elle est une combinatoire entre des équipements, des pratiques (personnelles et professionnelles) et des perceptions qu'ont les salariés sur le digital
- **Prendre en compte l'exhaustivité des équipements, pratiques et perceptions n'est pas nécessaire pour construire un indice de maturité digitale**  
→ Il ne faut retenir que les plus discriminant(e)s et les plus complémentaires

## LES CARACTÉRISTIQUES DE L'INDICE DE MATURITÉ DIGITALE (IMD) DE HARRIS INTERACTIVE

- **Normé : il varie entre 0** (valeur minimale théorique) **et 100** (valeur maximale théorique)
- **Simple : un questionnaire d'une durée de 5 minutes seulement permet de calculer l'indice** *(une version longue du questionnaire existe pour aller plus loin dans l'analyse)*
- **Composite : son caractère mixte permet de mieux identifier les ressorts de la maturité**

# L'Indice de maturité digitale de Harris Interactive

6 dimensions examinées dans notre questionnaire participant à la construction de la maturité digitale



# Quelle opérationnalité pour vous ?

L'IMD de Harris Interactive : un **outil synthétique** et **opérationnel** pour vous permettre de répondre à **3 questions** :

1

**Quel est le niveau de maturité digitale des collaborateurs au sein de votre entreprise ?**

2

**Qui sont les « champions » et les « décrochés » de la maturité digitale dans votre organisation ?**

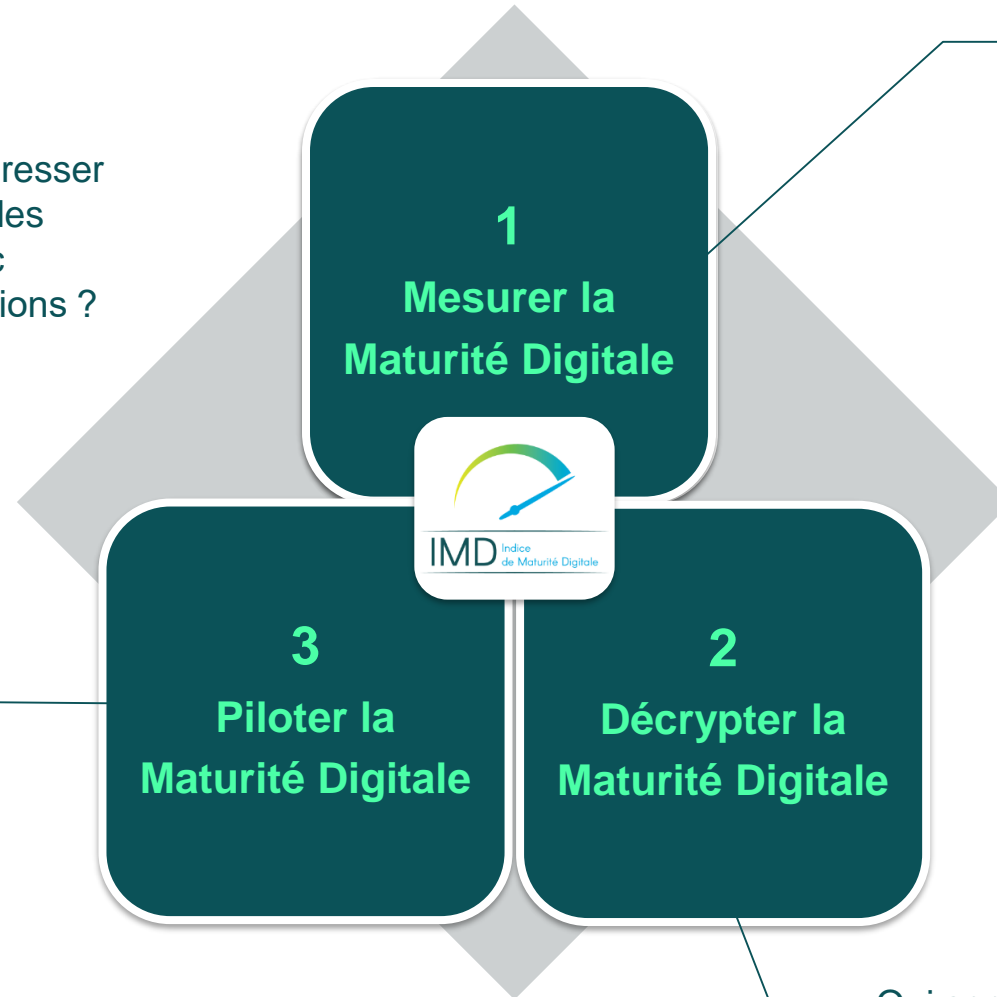
3

**Comment faire progresser la maturité digitale de vos collaborateurs, avec quel(s) plan(s) d'actions ?**

# Quelle opérationnalité pour vous ?

Comment faire progresser la maturité digitale des collaborateurs, avec quel(s) plan(s) d'actions ?

Quel est le niveau de maturité digitale chez [...] ?



Qui sont les « champions » et les « décrochés » de la maturité digitale ?



1.

# Mesurer la Maturité Digitale

# Quel est le niveau de maturité digitale des collaborateurs au sein de votre entreprise ?



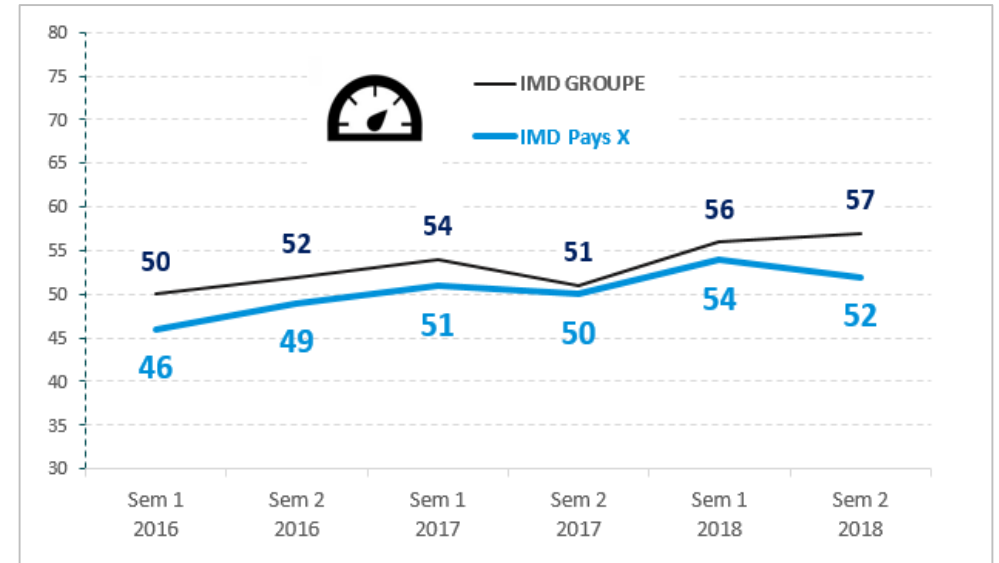
## Mesurer

A travers l'IMD, la DRH aura à sa disposition un **indicateur RH simple, normé, appropriable par tous**, mesure tangible de la maturité digitale de ses collaborateurs.



## Suivre dans le temps

Conduite de façon one shot ou « pluggé » sur une étude interne (Baromètre de climat interne, étude de satisfaction interne...), l'IMD pourra être **suivi régulièrement** dans le temps et fournira à la DRH un **véritable thermomètre** de cette maturité digitale.







**2.**

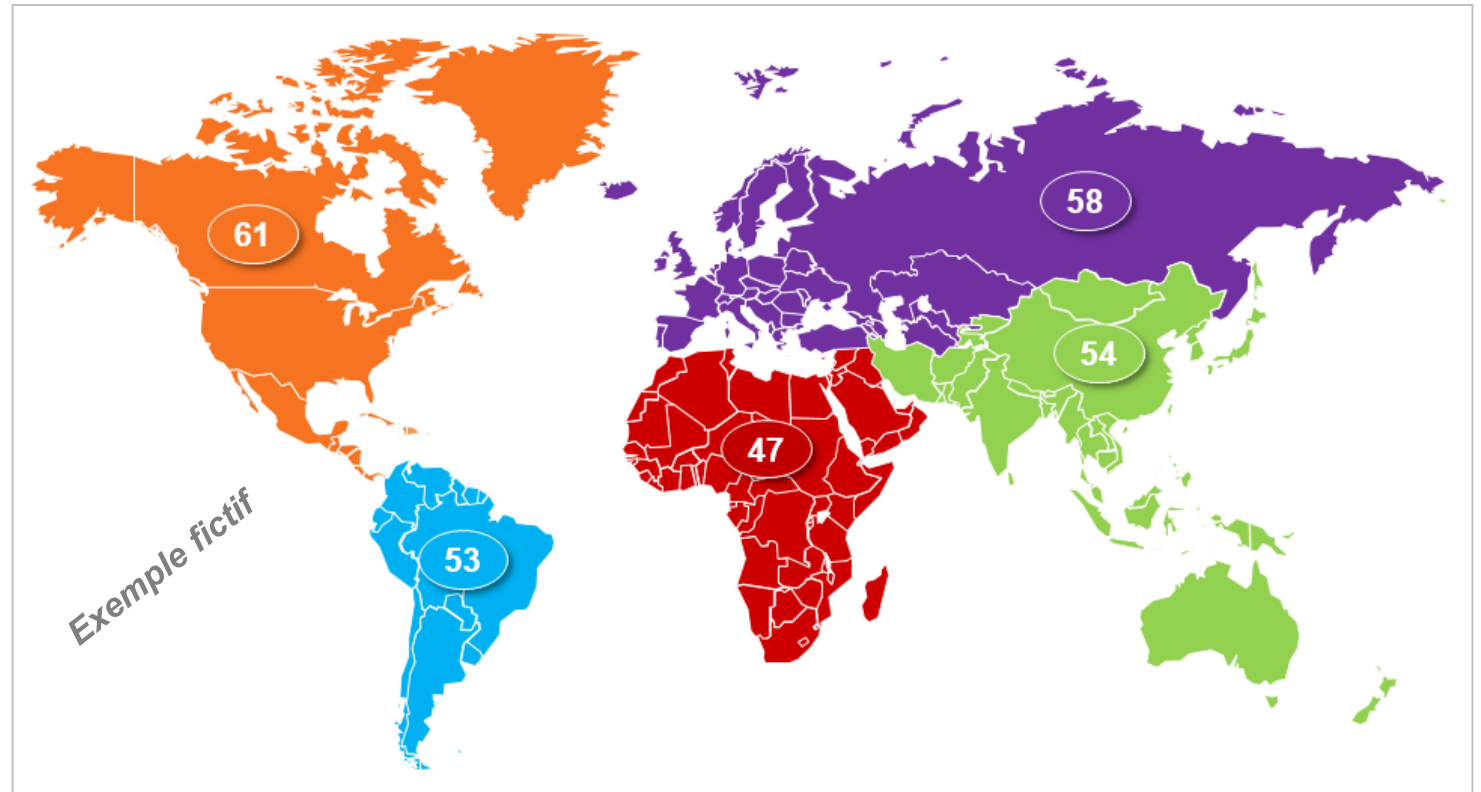
# **Décrypter la Maturité Digitale**

# Qui sont les champions et les « décrochés » de la maturité digitale ?

Cette solution rendra possible **une lecture fine des résultats, adaptée à la granulométrie de l'entreprise.**



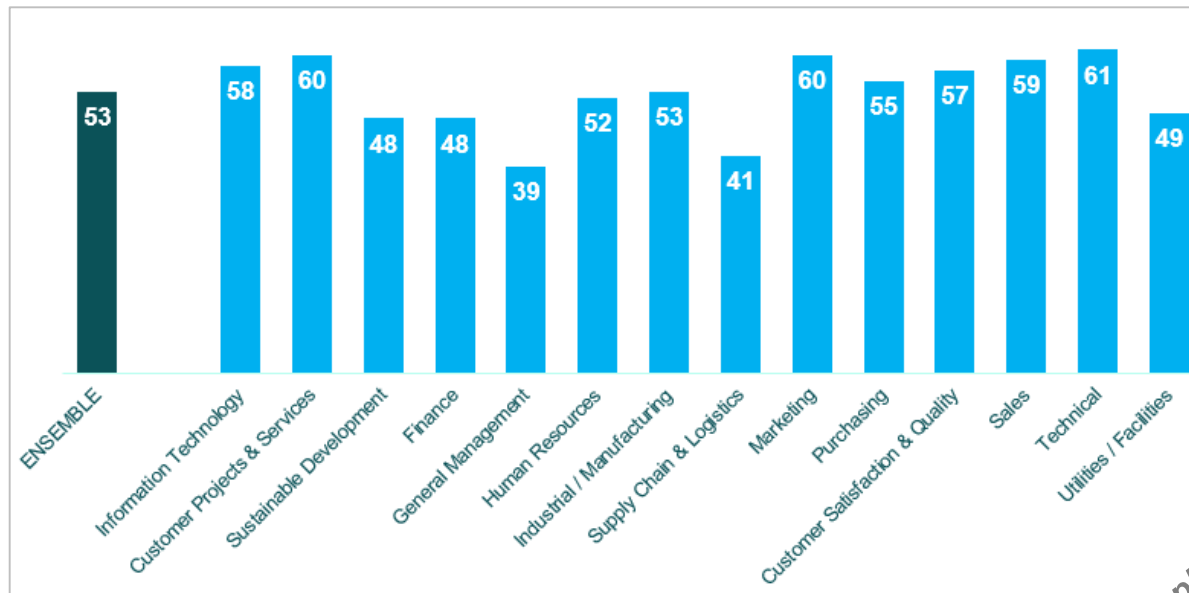
La mesure de l'IMD donnera à la DRH **une photographie claire et mondialisée de son propre écosystème digital.**



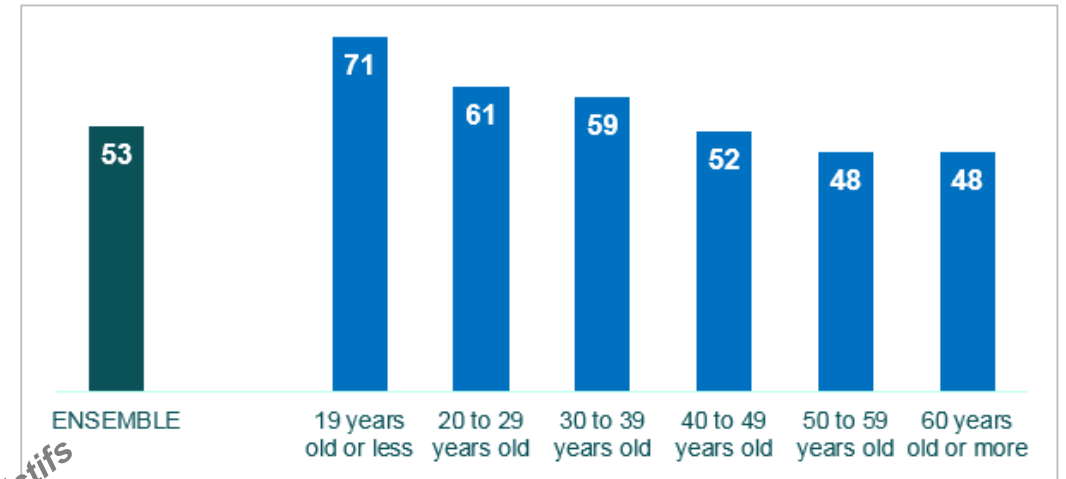
# Qui sont les champions et les « décrochés » de la maturité digitale ?



IMD par **fonction**



IMD selon l'**âge** des collaborateurs...



Exemples fictifs



**3.**

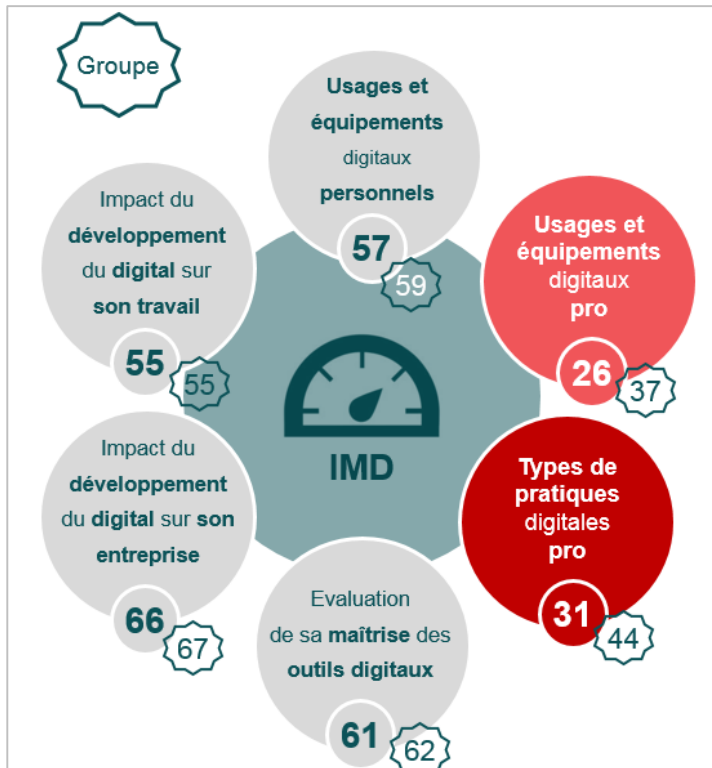
# **Piloter la Maturité Digitale**

# Comment faire progresser la maturité digitale des collaborateurs, avec quel(s) plan(s) d'actions?



## Identifier les freins ...

A travers l'analyse des drivers de l'IMD, il sera possible d'identifier les freins à la maturité digitale.



*Ce qui freine la maturité digitale des collaborateurs de Supply Chain & Logistics : un usage plus limité des outils digitaux dans la sphère professionnelle couplé au sentiment d'une moindre maîtrise de ces outils.*



*Une formation aux outils semble nécessaire*

# Comment faire progresser la maturité digitale des collaborateurs, avec quel(s) plan(s) d'actions?



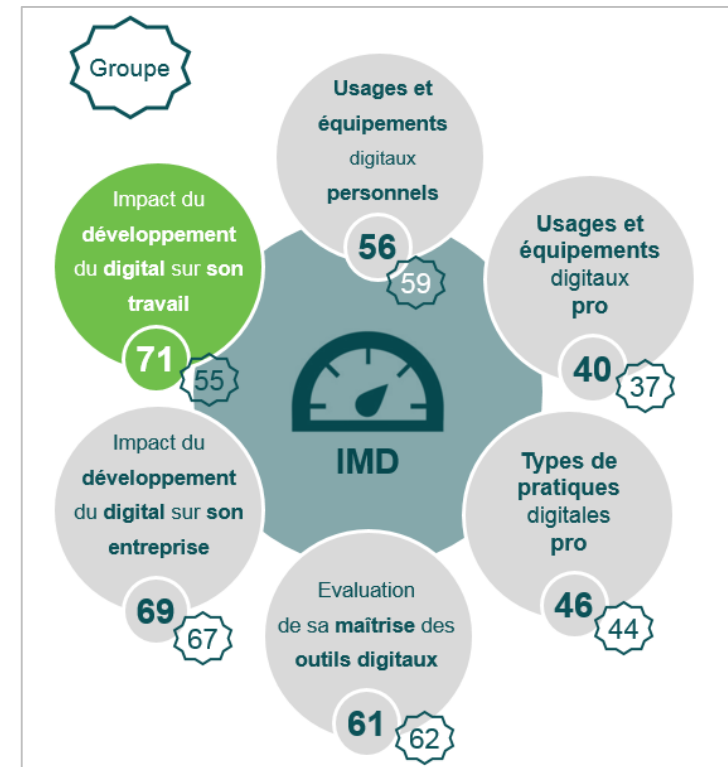
## ... Dégager les leviers

Au contraire, l'analyse de ces drivers mettra à jour les éléments qui boostent la maturité digitale.

*Ce qui booste la maturité digitale des collaborateurs de Customer Projects & Services :  
la perception que le développement du digital est positif pour leur travail*



*Des « ambassadeurs » des bénéfices de la transformation digitale sur le travail*

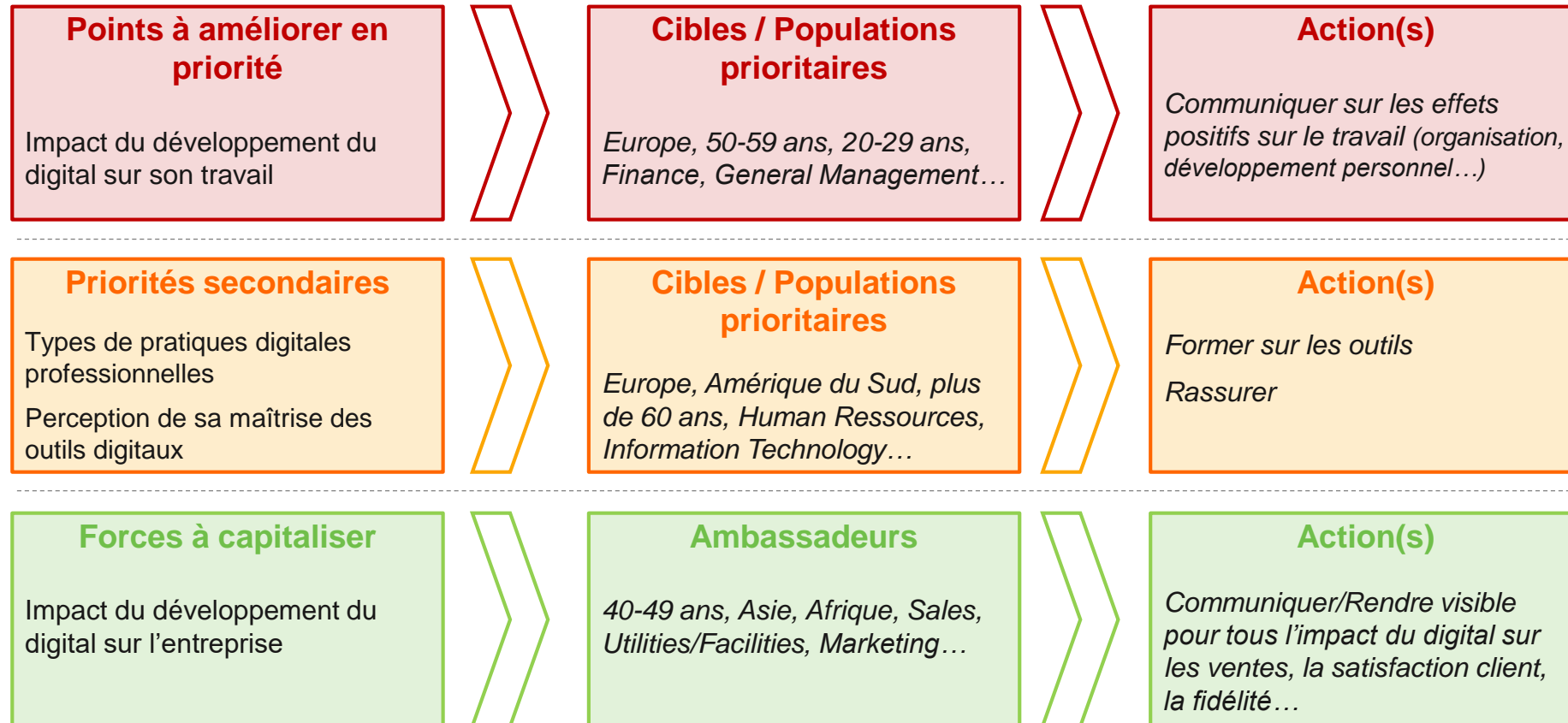


# Comment faire progresser la maturité digitale des collaborateurs, avec quel(s) plan(s) d'actions?



## Pour dessiner 1 plan d'actions

A partir de l'analyse des freins et leviers au global et par population, l'IMD nous permettra de dessiner un plan d'actions



# Contacts

Suivez l'actualité de Harris Interactive sur :



[www.harris-interactive.fr](http://www.harris-interactive.fr)



[Facebook](#)



[Twitter](#)



[LinkedIn](#)

Contacts Harris Interactive :

- **Delphine Martelli-Banégas** - Directeur du Département Corporate - 01 44 87 60 81 - [DMartelliBanegas@harrisinteractive.fr](mailto:DMartelliBanegas@harrisinteractive.fr)
- **Fabrice Giroud** - Directeur de clientèle au Département Corporate - 01 44 87 61 01 - [Fgiroud@harrisinteractive.fr](mailto:Fgiroud@harrisinteractive.fr)