

- Identification de besoins
- Screening d'idées
- Test de concepts
- Optimisation de produit
- Use Tests
- Call-back

Trade-off agile

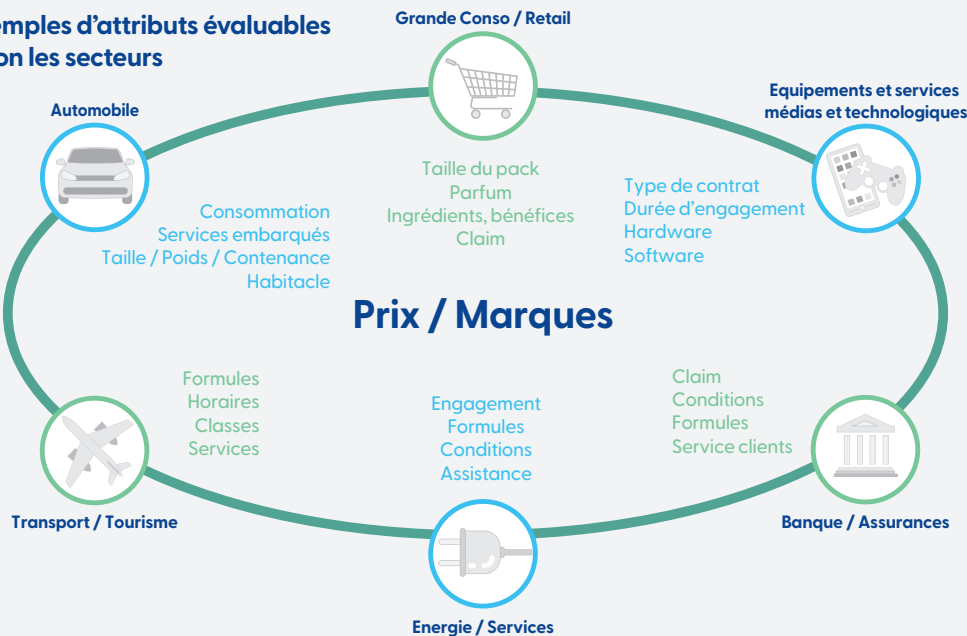
Le trade-off plus facile, plus rapide, plus accessible

Une approche pertinente pour tester la préférence consommateur dans le cadre de produits et services couvrant plusieurs dimensions et alternatives – tarifs, tailles, déclinaisons, options – afin de déterminer la combinaison maximisant les ventes.

Découvrez notre solution de trade-off simplifié et standardisé, développé par nos experts pour optimiser les délais et budgets : il peut être mené en une semaine, pour la moitié d'un budget trade-off classique.

- Quelle est LA combinaison idéale et ses composantes ? A quel prix de vente ?
- Quelles composantes influencent le plus la décision ? Qu'est-ce qui est optionnel ?
- Quel impact au regard de l'offre actuelle ?
- Quels profils de consommateurs pour quelle combinaison ?

Exemples d'attributs évaluables selon les secteurs



Conditions d'éligibilité : maximum 5 attributs évaluables, pouvant comprendre jusqu'à 4 variantes.

Principaux bénéfices :

- Plateforme technologique facilitatrice
- Ciblage au sein de la communauté Toluna : + de 30 millions de membres dans 70 pays
- Critères d'entrée socio-démographiques et habitudes de consommation/achat
- Taille échantillon estimée via le logiciel d'expérience, généralement entre 500 et 1000 répondants

A l'issue de l'enquête, un simulateur vous est remis. Il vous permet ainsi d'accéder à différents niveaux d'analyse et à des simulations d'hypothèses. Nos experts études vous accompagnent dans l'interprétation et l'appropriation de l'outil.

Pour une investigation plus complexe, nous continuons à vous proposer des solutions sur mesure. Discutons-en ensemble !

Graphique dynamique des résultats en fonction des hypothèses

Possibilité de filtrer les résultats sur critères socio-démographiques, habitudes de consommation

Au sein des attributs testés, possibilité de simuler plusieurs scénarios



Sensibilité / Elasticité prix : simuler les résultats en faisant varier un attribut

Importance des attributs : quelle importance revêt l'attribut ?

Part de choix : proportion des répondants positionnés sur cette combinaison