

Les Français et le débat sur la dépénalisation du cannabis

Rapport rédigé par :

Jean-Daniel Lévy, Directeur du Département Opinion & Corporate

Marion Desreumaux, Chargée d'études au Département Opinion & Corporate

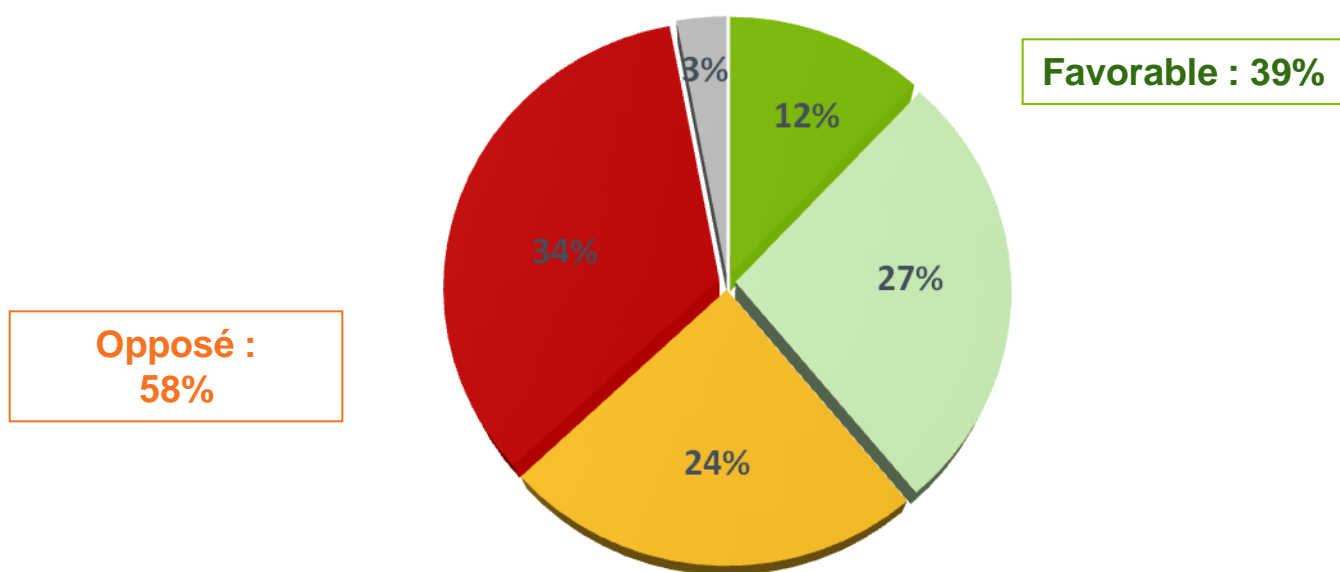


Méthodologie d'enquête

- *Enquête réalisée en ligne du 17 au 20 juin 2011.*
- *Echantillon de 1653 individus issus de l'access panel Harris Interactive, représentatifs de la population française âgée de 18 ans et plus.*
- *Méthode des quotas et redressement appliquée aux variables suivantes : sexe, âge, catégorie socioprofessionnelle et région de l'interviewé (e).*

L'attitude des Français à l'égard de la dépénalisation du cannabis

Vous savez qu'un débat se déroule actuellement sur la dépénalisation de la consommation de cannabis. Vous personnellement, êtes-vous tout à fait favorable, plutôt favorable, plutôt opposé ou tout à fait opposé à la dépénalisation de la consommation du cannabis ?

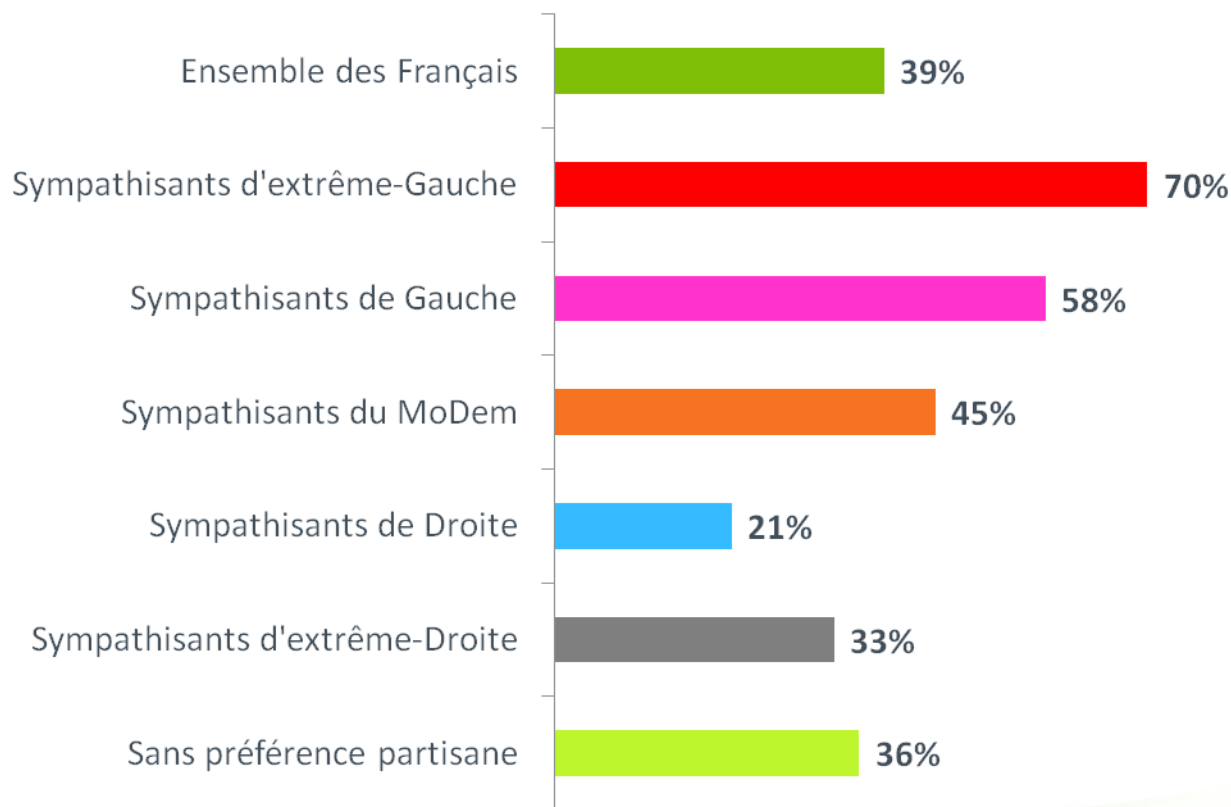


- Tout à fait favorable à la dépénalisation de la consommation de cannabis
- Plutôt favorable à la dépénalisation de la consommation de cannabis
- Plutôt opposé à la dépénalisation de la consommation de cannabis
- Tout à fait opposé à la dépénalisation de la consommation de cannabis
- Ne se prononce pas

L'attitude des Français à l'égard de la dépénalisation du cannabis selon la proximité politique

Vous savez qu'un débat se déroule actuellement sur la dépénalisation de la consommation de cannabis. Vous personnellement, êtes-vous tout à fait favorable, plutôt favorable, plutôt opposé ou tout à fait opposé à la dépénalisation de la consommation du cannabis ?

% Favorable



Résultats détaillés

| | Total | SEXE | | AGE | | | | CSP | | | LIEU D'HABITATION | |
|---|------------|------------|------------|------------|------------|------------|----------------|------------|------------|------------|-------------------|------------|
| | | Un homme | Une femme | 18-24 ans | 25-34 ans | 35-49 ans | 50 ans et plus | CSP+ | CSP- | Inactifs | Région Parisienne | Province |
| Vous savez qu'un débat se déroule actuellement sur la dépénalisation de la consommation de cannabis. Vous personnellement, êtes-vous tout à fait favorable, plutôt favorable, plutôt opposé ou tout à fait opposé à la dépénalisation de la consommation du cannabis ? | | | | | | | | | | | | |
| Favorable à la dépénalisation | 39% | 40% | 38% | 43% | 40% | 40% | 38% | 41% | 42% | 36% | 42% | 39% |
| Tout à fait favorable à la dépénalisation de la consommation de cannabis | 12% | 15% | 10% | 14% | 11% | 13% | 12% | 13% | 15% | 10% | 16% | 12% |
| Plutôt favorable à la dépénalisation de la consommation de cannabis | 27% | 26% | 28% | 29% | 28% | 27% | 26% | 28% | 27% | 26% | 26% | 27% |
| Opposé à la dépénalisation | 58% | 57% | 58% | 54% | 56% | 57% | 59% | 56% | 54% | 61% | 55% | 58% |
| Plutôt opposé à la dépénalisation de la consommation de cannabis | 24% | 20% | 27% | 28% | 32% | 21% | 21% | 25% | 25% | 22% | 24% | 24% |
| Tout à fait opposé à la dépénalisation de la consommation de cannabis | 34% | 37% | 30% | 26% | 24% | 35% | 38% | 31% | 29% | 39% | 30% | 34% |
| Ne se prononce pas | 3% | 3% | 4% | 3% | 5% | 3% | 3% | 2% | 4% | 3% | 4% | 3% |

Résultats détaillés

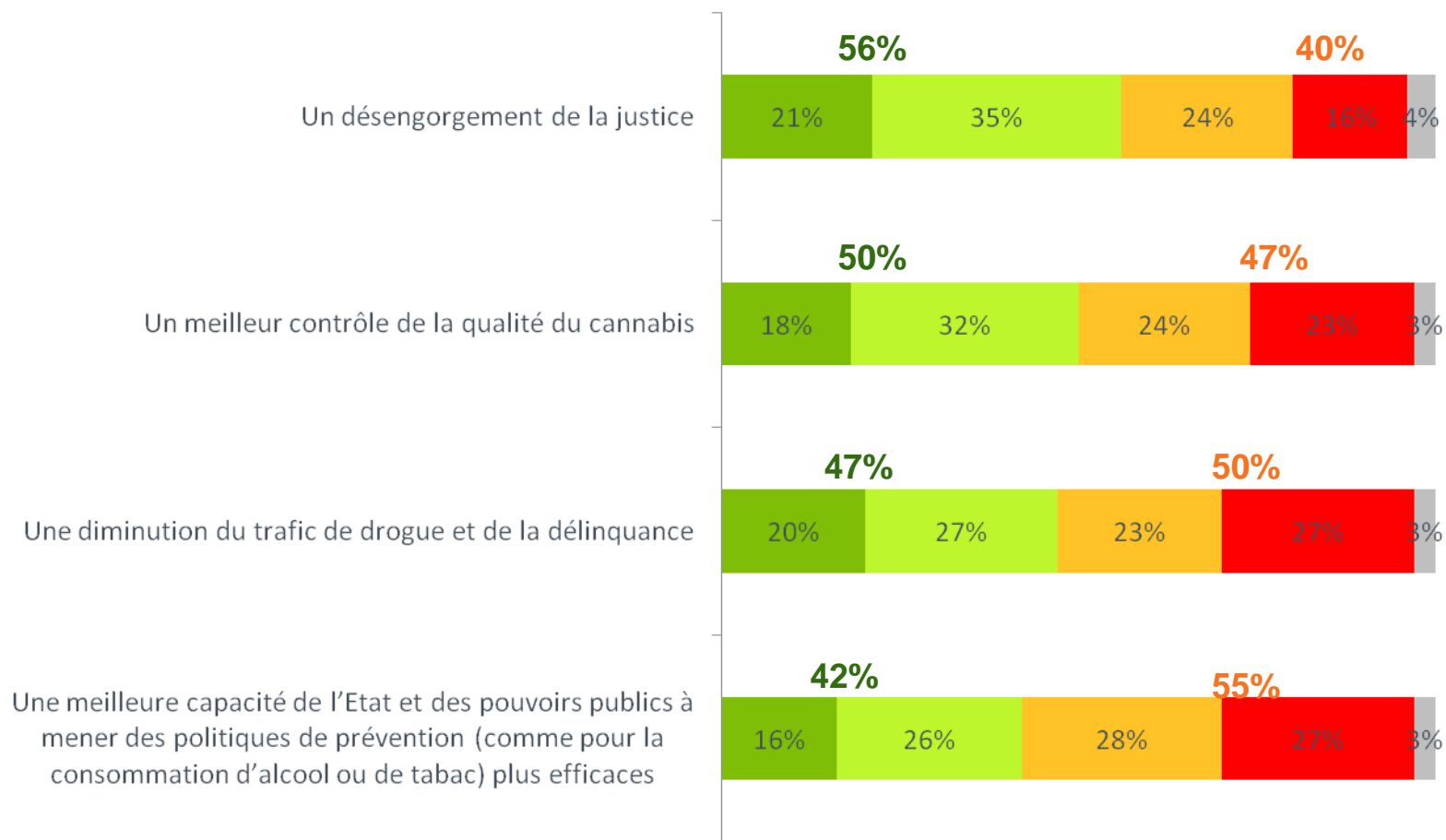
| | Total | PROXIMITE POLITIQUE | | | | | | | | | | | | |
|---|------------|-------------------------------------|---------------------------|-------------------|--------------------|---------------------|-----------------------------|------------|-------------------------------------|-------------------|---------------------------------------|------------|-------------------|---------------------------|
| | | Sous-total Extrême-Gauche et Gauche | Sous-total Extrême-Gauche | Sous-total Gauche | Le Front de Gauche | Le Parti Socialiste | Les Verts / Europe Ecologie | Le MoDem | Sous-total Extrême-Droite et Droite | Sous-total Droite | Le Parti Radical de Jean-Louis Borloo | L'UMP | Le Front National | Sans préférence partisane |
| Vous savez qu'un débat se déroule actuellement sur la dépénalisation de la consommation de cannabis. Vous personnellement, êtes-vous tout à fait favorable, plutôt favorable, plutôt opposé ou tout à fait opposé à la dépénalisation de la consommation du cannabis ? | | | | | | | | | | | | | | |
| Favorable à la dépénalisation | 39% | 59% | 70% | 58% | 66% | 54% | 63% | 45% | 25% | 21% | 23% | 19% | 33% | 36% |
| Tout à fait favorable à la dépénalisation de la consommation de cannabis | 12% | 20% | 30% | 19% | 28% | 14% | 26% | 10% | 9% | 5% | 4% | 6% | 19% | 10% |
| Plutôt favorable à la dépénalisation de la consommation de cannabis | 27% | 38% | 40% | 38% | 38% | 40% | 36% | 34% | 15% | 16% | 19% | 13% | 14% | 25% |
| Opposé à la dépénalisation | 58% | 40% | 30% | 41% | 34% | 45% | 37% | 55% | 75% | 78% | 76% | 80% | 67% | 63% |
| Plutôt opposé à la dépénalisation de la consommation de cannabis | 24% | 21% | 13% | 22% | 18% | 23% | 23% | 24% | 22% | 27% | 38% | 23% | 12% | 28% |
| Tout à fait opposé à la dépénalisation de la consommation de cannabis | 34% | 19% | 17% | 19% | 16% | 22% | 14% | 31% | 52% | 51% | 38% | 57% | 55% | 35% |
| Ne se prononce pas | 3% | 1% | - | 1% | - | 2% | 1% | - | 1% | 1% | 1% | 1% | - | 1% |

Résultats détaillés

| | Total | VOTE AU 1ER TOUR DE L'ELECTION PRESIDENTIELLE DE 2007 | | | | |
|---|------------|---|----------------|-----------------|-----------------|-------------------|
| | | Olivier Besancenot | Ségolène Royal | François Bayrou | Nicolas Sarkozy | Jean-Marie Le Pen |
| Vous savez qu'un débat se déroule actuellement sur la dépénalisation de la consommation de cannabis. Vous personnellement, êtes-vous tout à fait favorable, plutôt favorable, plutôt opposé ou tout à fait opposé à la dépénalisation de la consommation du cannabis ? | | | | | | |
| Favorable à la dépénalisation | 39% | 52% | 56% | 43% | 26% | 36% |
| Tout à fait favorable à la dépénalisation de la consommation de cannabis | 12% | 23% | 18% | 10% | 8% | 17% |
| Plutôt favorable à la dépénalisation de la consommation de cannabis | 27% | 29% | 38% | 33% | 18% | 19% |
| Opposé à la dépénalisation | 58% | 47% | 42% | 56% | 73% | 64% |
| Plutôt opposé à la dépénalisation de la consommation de cannabis | 24% | 24% | 22% | 29% | 22% | 12% |
| Tout à fait opposé à la dépénalisation de la consommation de cannabis | 34% | 23% | 21% | 26% | 51% | 52% |
| Ne se prononce pas | 3% | 1% | 2% | 1% | 1% | - |

Les conséquences anticipées d'une dépénalisation du cannabis

Si la consommation de cannabis était dépénalisée cela aurait-t-il, selon vous, comme effet ...?



■ Certainement ■ Probablement ■ Probablement pas ■ Certainement pas ■ Ne se prononce pas

Résultats détaillés

| | Total | SEXE | | AGE | | | | CSP | | | LIEU D'HABITATION | |
|---|------------|------------|------------|------------|------------|------------|----------------|------------|------------|------------|-------------------|------------|
| | | Un homme | Une femme | 18-24 ans | 25-34 ans | 35-49 ans | 50 ans et plus | CSP+ | CSP- | Inactifs | Région Parisienne | Province |
| Un désengorgement de la justice | | | | | | | | | | | | |
| Certainement / Probablement | 56% | 56% | 57% | 62% | 57% | 57% | 55% | 59% | 59% | 53% | 59% | 56% |
| Certainement | 21% | 20% | 22% | 16% | 20% | 22% | 22% | 24% | 22% | 18% | 23% | 21% |
| Probablement | 35% | 36% | 35% | 46% | 36% | 35% | 33% | 35% | 37% | 35% | 36% | 35% |
| Probablement pas / Certainement pas | 40% | 41% | 39% | 34% | 38% | 40% | 43% | 39% | 35% | 44% | 38% | 41% |
| Probablement pas | 24% | 25% | 24% | 23% | 25% | 24% | 25% | 25% | 21% | 27% | 23% | 25% |
| Certainement pas | 16% | 16% | 15% | 10% | 13% | 16% | 18% | 15% | 14% | 18% | 15% | 16% |
| Ne se prononce pas | 4% | 3% | 4% | 4% | 5% | 3% | 3% | 2% | 5% | 3% | 4% | 3% |
| Un meilleur contrôle de la qualité du cannabis | | | | | | | | | | | | |
| Certainement / Probablement | 50% | 50% | 49% | 57% | 51% | 46% | 49% | 55% | 47% | 49% | 54% | 49% |
| Certainement | 18% | 19% | 17% | 17% | 17% | 18% | 18% | 22% | 19% | 14% | 20% | 17% |
| Probablement | 32% | 31% | 32% | 40% | 35% | 29% | 31% | 33% | 28% | 34% | 33% | 32% |
| Probablement pas / Certainement pas | 47% | 47% | 47% | 39% | 43% | 51% | 49% | 44% | 48% | 49% | 43% | 48% |
| Probablement pas | 24% | 22% | 26% | 23% | 24% | 28% | 21% | 24% | 24% | 24% | 23% | 24% |
| Certainement pas | 23% | 26% | 22% | 16% | 19% | 23% | 28% | 20% | 24% | 25% | 19% | 24% |
| Ne se prononce pas | 3% | 3% | 4% | 4% | 5% | 3% | 2% | 2% | 5% | 3% | 4% | 3% |
| Une diminution du trafic de drogue et de la délinquance | | | | | | | | | | | | |
| Certainement / Probablement | 47% | 47% | 47% | 51% | 49% | 48% | 45% | 51% | 49% | 43% | 50% | 46% |
| Certainement | 20% | 22% | 18% | 18% | 14% | 22% | 22% | 23% | 21% | 17% | 23% | 19% |
| Probablement | 27% | 25% | 29% | 34% | 34% | 26% | 23% | 28% | 28% | 26% | 27% | 27% |
| Probablement pas / Certainement pas | 50% | 50% | 49% | 45% | 46% | 50% | 52% | 47% | 46% | 54% | 46% | 51% |
| Probablement pas | 23% | 21% | 25% | 28% | 28% | 23% | 20% | 23% | 22% | 24% | 23% | 23% |
| Certainement pas | 27% | 29% | 25% | 17% | 18% | 27% | 33% | 24% | 24% | 30% | 23% | 27% |
| Ne se prononce pas | 3% | 3% | 4% | 4% | 5% | 2% | 2% | 2% | 5% | 3% | 4% | 3% |
| Une meilleure capacité de l'Etat et des pouvoirs publics à mener des politiques de prévention (comme pour la consommation d'alcool ou de tabac) plus efficaces | | | | | | | | | | | | |
| Certainement / Probablement | 42% | 40% | 44% | 52% | 38% | 42% | 41% | 43% | 45% | 40% | 44% | 41% |
| Certainement | 16% | 17% | 15% | 12% | 13% | 16% | 18% | 19% | 17% | 13% | 17% | 16% |
| Probablement | 26% | 23% | 29% | 40% | 25% | 26% | 23% | 24% | 28% | 26% | 27% | 26% |
| Probablement pas / Certainement pas | 55% | 57% | 53% | 44% | 56% | 56% | 57% | 56% | 51% | 58% | 52% | 56% |
| Probablement pas | 28% | 26% | 29% | 20% | 34% | 30% | 26% | 29% | 26% | 28% | 30% | 27% |
| Certainement pas | 27% | 31% | 24% | 24% | 22% | 26% | 31% | 26% | 25% | 29% | 22% | 28% |
| Ne se prononce pas | 3% | 2% | 4% | 4% | 5% | 2% | 2% | 2% | 5% | 3% | 4% | 3% |

Résultats détaillés

| | Total | PROXIMITE POLITIQUE | | | | | | | | | | | | |
|---|------------|-------------------------------------|---------------------------|-------------------|--------------------|---------------------|-----------------------------|------------|-------------------------------------|-------------------|---------------------------------------|------------|-------------------|---------------------------|
| | | Sous-total Extrême-Gauche et Gauche | Sous-total Extrême-Gauche | Sous-total Gauche | Le Front de Gauche | Le Parti Socialiste | Les Verts / Europe Ecologie | Le MoDem | Sous-total Extrême-Droite et Droite | Sous-total Droite | Le Parti Radical de Jean-Louis Borloo | L'UMP | Le Front National | Sans préférence partisane |
| Un désengorgement de la justice | | | | | | | | | | | | | | |
| Certainement / Probablement | 56% | 70% | 70% | 70% | 75% | 67% | 70% | 68% | 47% | 48% | 59% | 43% | 46% | 56% |
| Certainement | 21% | 32% | 40% | 31% | 36% | 30% | 34% | 16% | 17% | 15% | 20% | 13% | 23% | 19% |
| Probablement | 35% | 38% | 30% | 38% | 39% | 38% | 36% | 53% | 30% | 33% | 39% | 30% | 24% | 37% |
| Probablement pas / Certainement pas | 40% | 29% | 30% | 29% | 23% | 31% | 27% | 32% | 52% | 52% | 41% | 56% | 54% | 43% |
| Probablement pas | 24% | 20% | 19% | 20% | 17% | 21% | 23% | 18% | 31% | 33% | 36% | 32% | 25% | 25% |
| Certainement pas | 16% | 8% | 11% | 8% | 7% | 11% | 4% | 14% | 22% | 19% | 4% | 24% | 28% | 18% |
| Ne se prononce pas | 4% | 2% | - | 2% | 1% | 2% | 2% | - | 1% | 1% | - | 1% | - | 1% |
| Un meilleur contrôle de la qualité du cannabis | | | | | | | | | | | | | | |
| Certainement / Probablement | 50% | 65% | 66% | 65% | 67% | 62% | 70% | 61% | 42% | 43% | 50% | 41% | 39% | 48% |
| Certainement | 18% | 28% | 43% | 27% | 25% | 26% | 29% | 16% | 15% | 11% | 13% | 9% | 23% | 15% |
| Probablement | 32% | 37% | 23% | 38% | 42% | 36% | 41% | 45% | 27% | 33% | 37% | 31% | 15% | 32% |
| Probablement pas / Certainement pas | 47% | 34% | 34% | 34% | 32% | 36% | 28% | 39% | 57% | 56% | 50% | 58% | 61% | 52% |
| Probablement pas | 24% | 21% | 22% | 21% | 16% | 23% | 19% | 16% | 24% | 24% | 28% | 23% | 23% | 25% |
| Certainement pas | 23% | 12% | 12% | 12% | 16% | 13% | 9% | 24% | 34% | 32% | 22% | 35% | 39% | 27% |
| Ne se prononce pas | 3% | 1% | - | 1% | 1% | 1% | 2% | - | 1% | 1% | - | 1% | - | 0% |
| Une diminution du trafic de drogue et de la délinquance | | | | | | | | | | | | | | |
| Certainement / Probablement | 47% | 64% | 68% | 63% | 65% | 62% | 66% | 50% | 34% | 34% | 39% | 32% | 36% | 47% |
| Certainement | 20% | 30% | 52% | 29% | 36% | 26% | 28% | 23% | 16% | 13% | 13% | 12% | 25% | 16% |
| Probablement | 27% | 33% | 16% | 34% | 29% | 35% | 38% | 27% | 18% | 21% | 26% | 19% | 10% | 31% |
| Probablement pas / Certainement pas | 50% | 35% | 32% | 35% | 34% | 37% | 32% | 50% | 65% | 65% | 59% | 67% | 64% | 53% |
| Probablement pas | 23% | 19% | 13% | 19% | 16% | 20% | 21% | 25% | 27% | 28% | 32% | 25% | 24% | 22% |
| Certainement pas | 27% | 16% | 19% | 16% | 17% | 18% | 12% | 25% | 38% | 38% | 27% | 42% | 40% | 30% |
| Ne se prononce pas | 3% | 1% | - | 1% | 1% | 1% | 1% | - | 1% | 1% | 2% | 1% | - | 0% |
| Une meilleure capacité de l'Etat et des pouvoirs publics à mener des politiques de prévention (comme pour la consommation d'alcool ou de tabac) plus efficaces | | | | | | | | | | | | | | |
| Certainement / Probablement | 42% | 58% | 73% | 58% | 66% | 54% | 62% | 50% | 29% | 28% | 28% | 27% | 32% | 41% |
| Certainement | 16% | 26% | 34% | 25% | 27% | 25% | 24% | 10% | 11% | 9% | 10% | 8% | 17% | 13% |
| Probablement | 26% | 33% | 38% | 32% | 39% | 28% | 38% | 40% | 18% | 19% | 18% | 19% | 14% | 28% |
| Probablement pas / Certainement pas | 55% | 40% | 27% | 41% | 34% | 45% | 37% | 50% | 70% | 71% | 72% | 71% | 68% | 59% |
| Probablement pas | 28% | 24% | 16% | 24% | 14% | 26% | 24% | 25% | 32% | 35% | 41% | 34% | 24% | 28% |
| Certainement pas | 27% | 17% | 11% | 17% | 20% | 18% | 13% | 25% | 39% | 36% | 32% | 37% | 44% | 31% |
| Ne se prononce pas | 3% | 1% | - | 1% | - | 2% | 1% | - | 1% | 1% | - | 1% | - | 0% |

Résultats détaillés

| | Total | VOTE AU 1ER TOUR DE L'ELECTION PRESIDENTIELLE DE 2007 | | | | | ATTITUDE A L'EGARD DE LA DEPENALISATION | |
|---|------------|---|----------------|-----------------|-----------------|-------------------|---|----------------------------|
| | | Olivier Besancenot | Ségolène Royal | François Bayrou | Nicolas Sarkozy | Jean-Marie Le Pen | Favorable à la dépenalisation | Opposé à la dépenalisation |
| Un désengorgement de la justice | | | | | | | | |
| Certainement / Probablement | 56% | 66% | 66% | 67% | 46% | 44% | 86% | 39% |
| Certainement | 21% | 32% | 29% | 21% | 15% | 25% | 42% | 8% |
| Probablement | 35% | 34% | 37% | 45% | 32% | 19% | 44% | 31% |
| Probablement pas / Certainement pas | 40% | 34% | 33% | 32% | 53% | 55% | 13% | 61% |
| Probablement pas | 24% | 24% | 20% | 24% | 30% | 28% | 12% | 34% |
| Certainement pas | 16% | 10% | 13% | 8% | 23% | 27% | 1% | 26% |
| Ne se prononce pas | 4% | - | 1% | 2% | 1% | 1% | 1% | 0% |
| Un meilleur contrôle de la qualité du cannabis | | | | | | | | |
| Certainement / Probablement | 50% | 61% | 62% | 59% | 41% | 37% | 86% | 27% |
| Certainement | 18% | 33% | 25% | 22% | 12% | 20% | 39% | 4% |
| Probablement | 32% | 28% | 37% | 37% | 29% | 17% | 47% | 23% |
| Probablement pas / Certainement pas | 47% | 39% | 37% | 39% | 58% | 62% | 13% | 73% |
| Probablement pas | 24% | 21% | 22% | 20% | 24% | 23% | 10% | 34% |
| Certainement pas | 23% | 17% | 15% | 19% | 34% | 39% | 3% | 39% |
| Ne se prononce pas | 3% | - | 0% | 2% | 1% | 1% | 1% | 0% |
| Une diminution du trafic de drogue et de la délinquance | | | | | | | | |
| Certainement / Probablement | 47% | 61% | 61% | 54% | 33% | 39% | 88% | 21% |
| Certainement | 20% | 40% | 30% | 21% | 12% | 25% | 45% | 4% |
| Probablement | 27% | 21% | 32% | 33% | 20% | 13% | 43% | 17% |
| Probablement pas / Certainement pas | 50% | 39% | 38% | 45% | 66% | 61% | 12% | 78% |
| Probablement pas | 23% | 11% | 18% | 22% | 27% | 22% | 10% | 33% |
| Certainement pas | 27% | 28% | 20% | 23% | 39% | 39% | 1% | 45% |
| Ne se prononce pas | 3% | - | 0% | 2% | 1% | - | 1% | 0% |
| Une meilleure capacité de l'Etat et des pouvoirs publics à mener des politiques de prévention (comme pour la consommation d'alcool ou de tabac) plus efficaces | | | | | | | | |
| Certainement / Probablement | 42% | 49% | 55% | 48% | 30% | 33% | 82% | 16% |
| Certainement | 16% | 28% | 24% | 17% | 9% | 14% | 37% | 2% |
| Probablement | 26% | 21% | 30% | 31% | 20% | 19% | 45% | 14% |
| Probablement pas / Certainement pas | 55% | 51% | 45% | 51% | 70% | 67% | 17% | 83% |
| Probablement pas | 28% | 30% | 24% | 30% | 32% | 23% | 14% | 38% |
| Certainement pas | 27% | 21% | 20% | 21% | 37% | 43% | 3% | 45% |
| Ne se prononce pas | 3% | - | 1% | 2% | 1% | - | 0% | 0% |