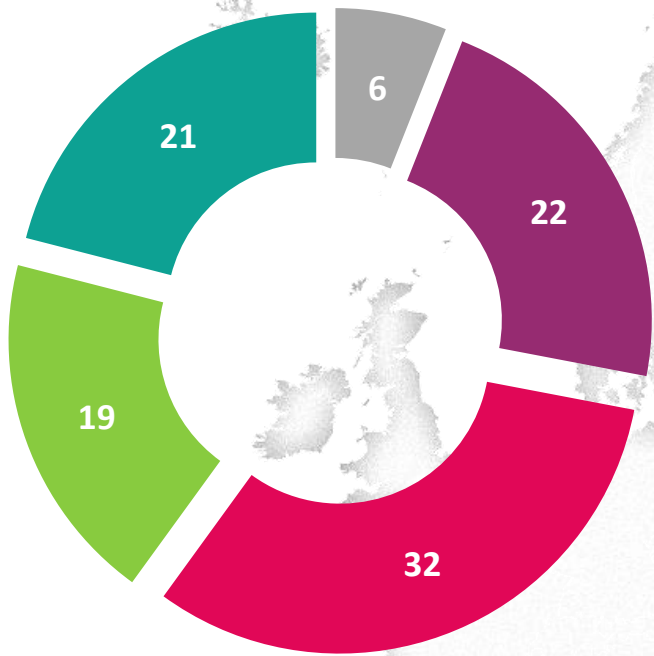


Les Français et l'Europe : 5 types de relations

- Une typologie permet de caractériser les répondants en fonction de **leurs représentations, attitudes et comportements afin de dégager des groupes d'individus de telle sorte que :**
 - ✓ **Chaque groupe soit homogène en son sein** (les caractéristiques des personnes appartenant au même groupe sont aussi proches que possible) ;
 - ✓ **Chaque groupe soit exclusif par rapport aux autres** (les caractéristiques des personnes appartenant à des groupes différents sont aussi différentes que possible).
- Nous présentons ci-après **une typologie effectuée à partir d'une étude interrogeant les Français sur leur rapport à l'Europe** dans le cadre des prochaines élections européennes. Cette étude a été réalisée du 16 au 23 avril 2014 auprès d'un échantillon représentatif de 1000 Français âgés de 18 ans et plus.

Les 5 types de regards sur l'Europe dans la société française



- Les "ignorants" de l'Europe
- Les euro-critiques qui disent Non à l'Europe
- Les euro-sceptiques en attente de protection
- Les partisans d'une Europe verte et sociale
- Les européens convaincus en faveur de plus d'intégration

Les « euro-sceptiques » en attente de protection



Profil socio-démographique

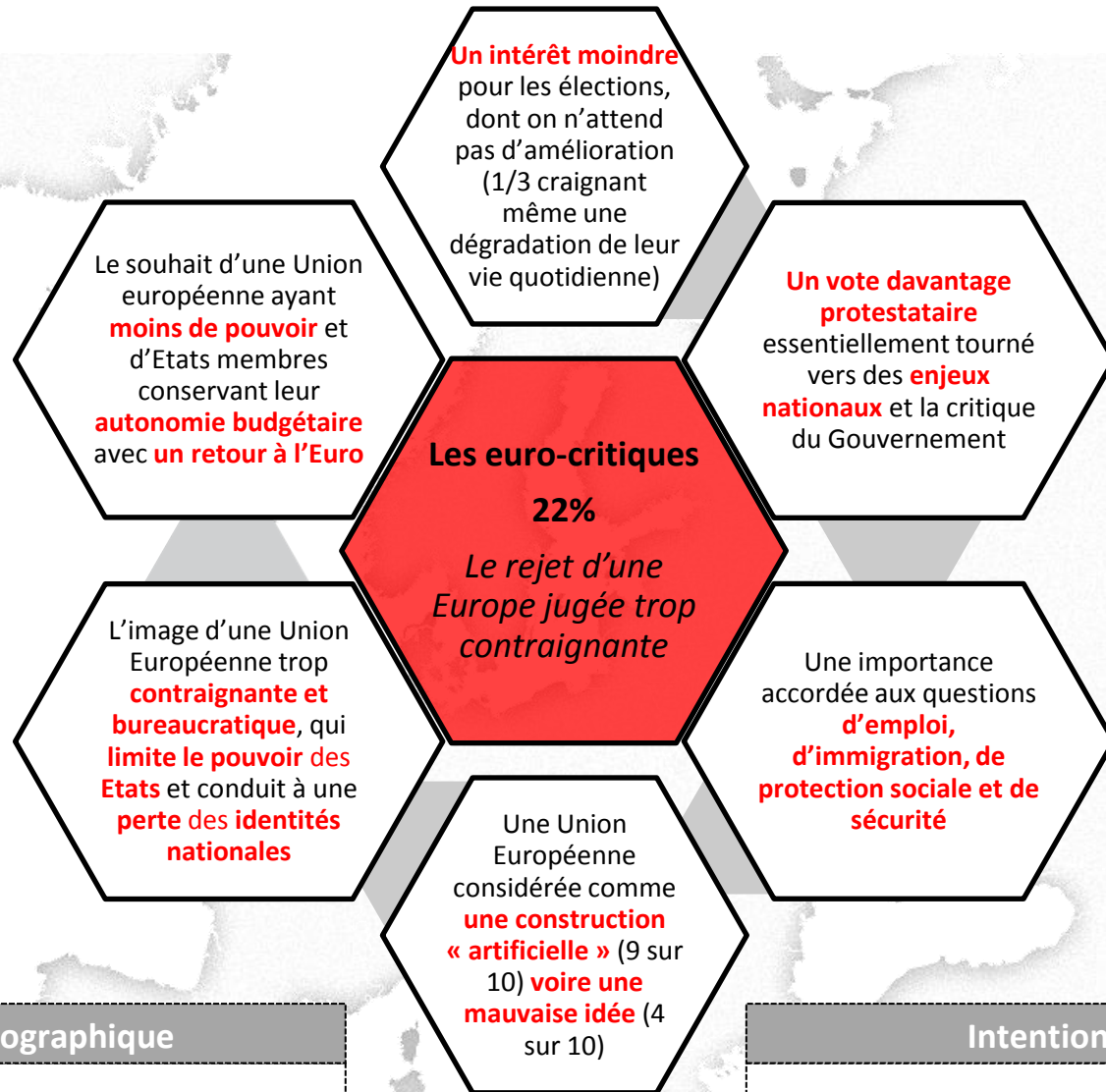
- ✓ Un peu plus de femmes (57%)
- ✓ Une diversité en termes d'âge
- ✓ Une répartition en matière de CSP et de diplôme
- ✓ Un revenu moyen

Intentions de vote



Un positionnement au sein des partis de gouvernement, un peu plus à Droite mais pas à l'extrême-Droite

Les « euro-critiques » qui disent Non à l'Europe



Profil socio-démographique

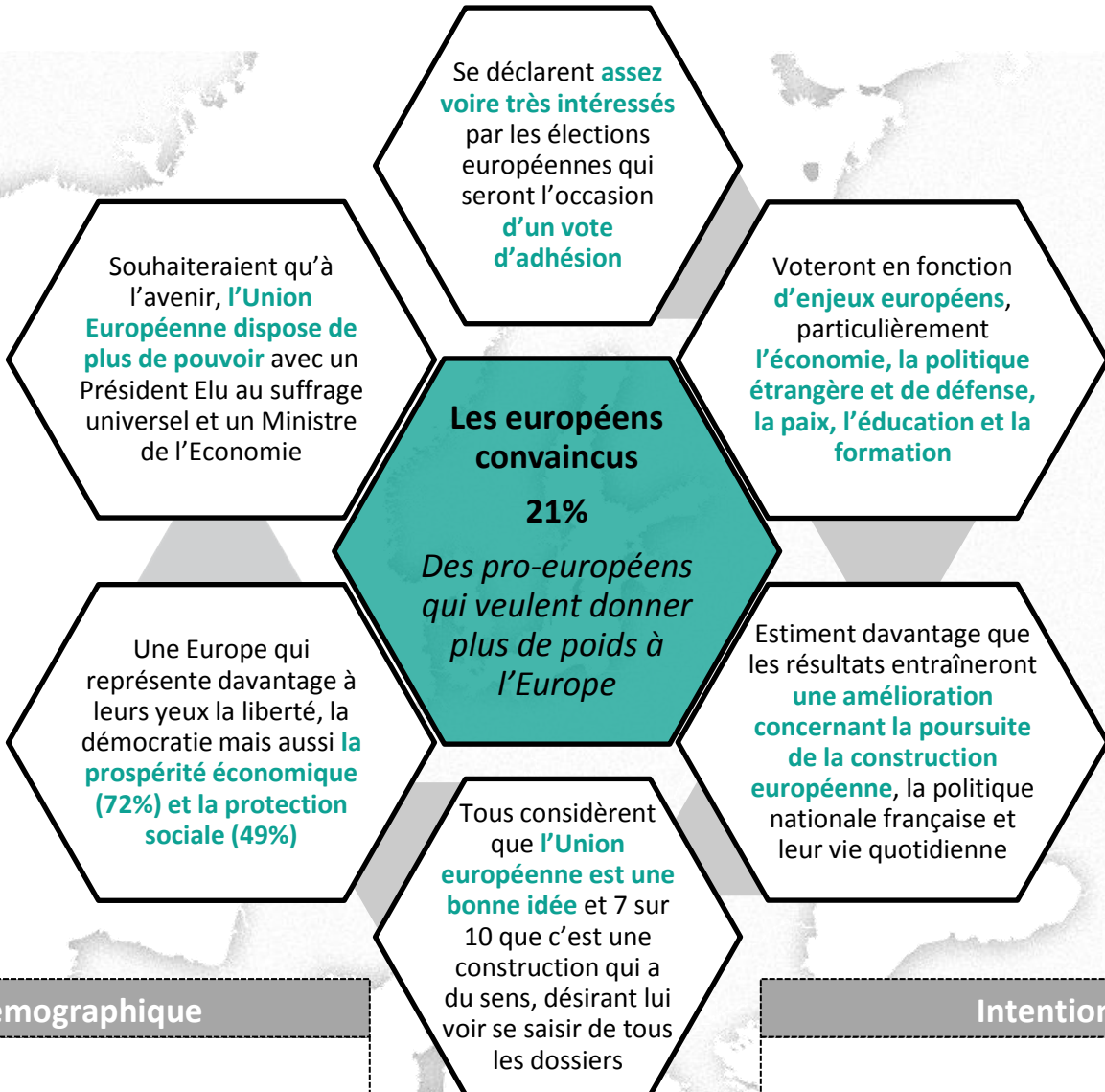
- ✓ Près de 2/3 de femmes
- ✓ Tous les âges, mais un peu moins de seniors
- ✓ Un type plutôt populaire aux revenus moyens, voire faibles
- ✓ Une présence + forte dans la circonscription Est, plus faible en Ile-de-France

Intentions de vote



1 représentant de ce type sur 2 envisage de voter en faveur du Front National aux élections européennes

Les « européens convaincus » en faveur de plus d'intégration



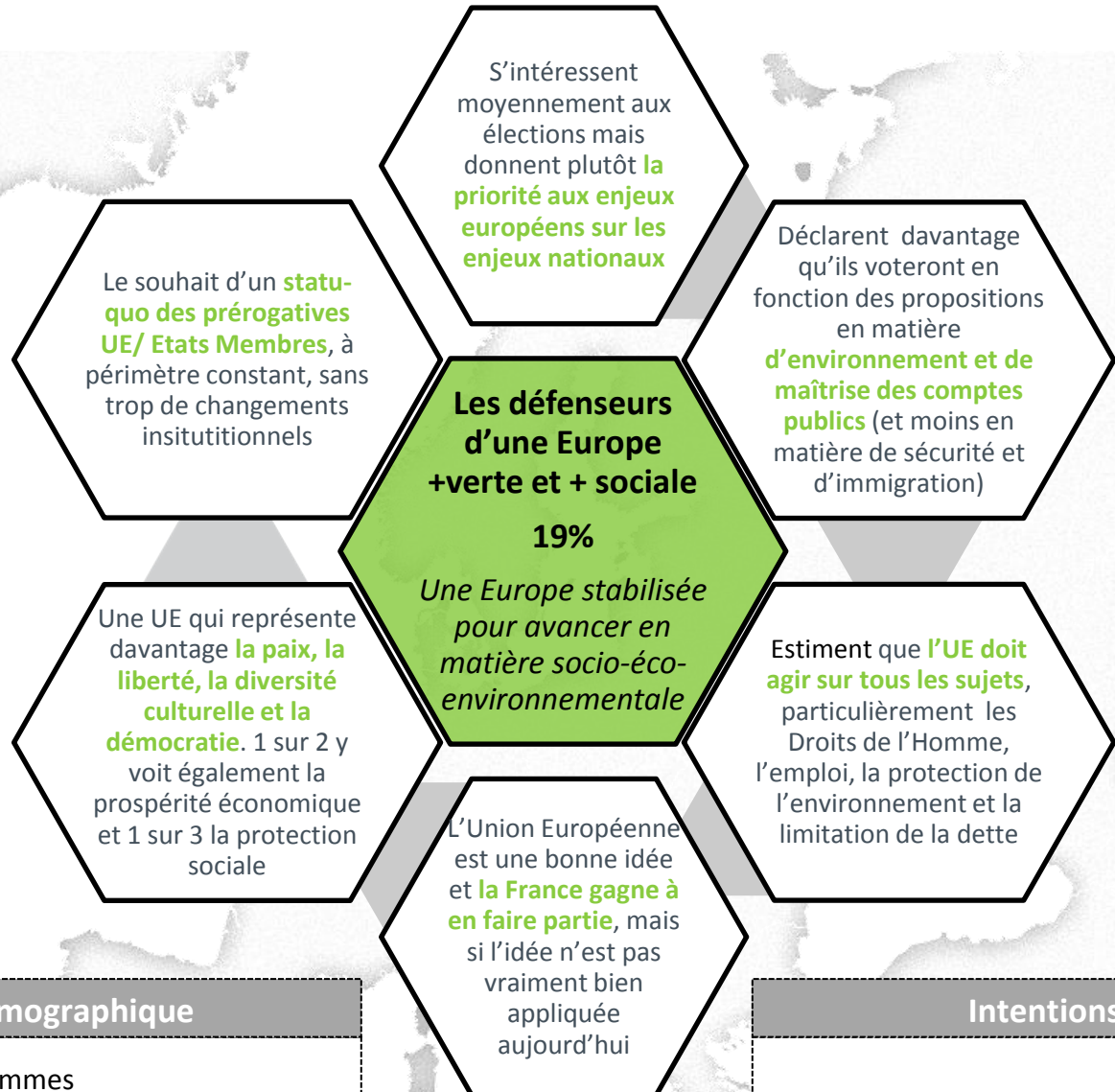
Profil socio-démographique

- ✓ Davantage d'hommes
- ✓ Une sur-représentation des + plus de 65 ans
- ✓ Une présence + forte en Ile-de-France
- ✓ Davantage de CSP+, notamment des cadres et professions libérales, avec des revenus élevés
- ✓ Un sur 2 a visité au moins 5 autres pays européens

Intentions de vote

UDI * MODEM
l'alternative



Un positionnement plus centriste et écologiste



Profil socio-démographique

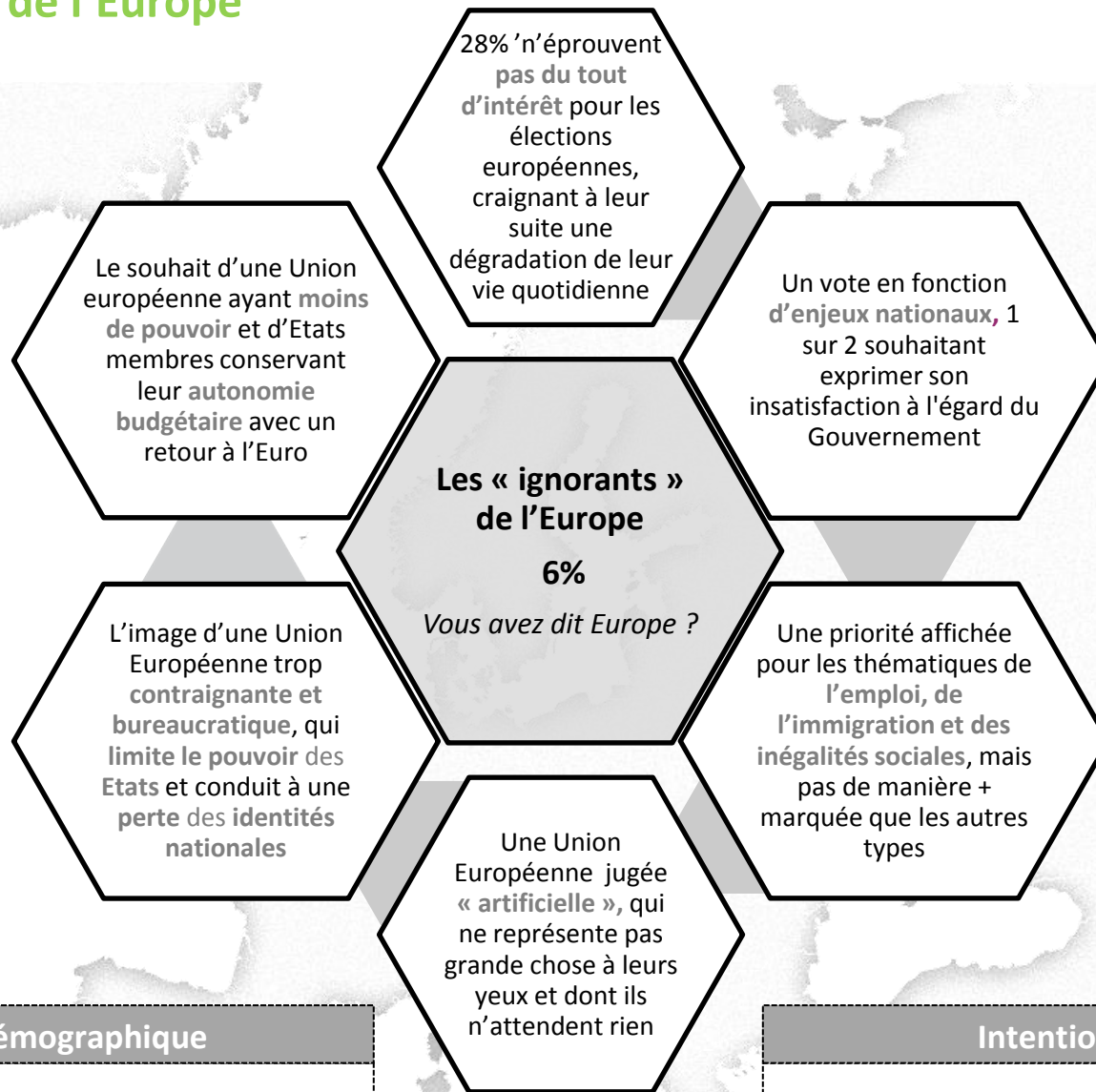
- ✓ Une répartition hommes-femmes
- ✓ Une diversité en termes d'âge
- ✓ Une sur-représentation des CSP+ et des plus diplômés

Intentions de vote

Près d'1 représentant de ce type sur 2 envisage de voter pour le PS ou EELV

Les « ignorants » de l'Europe



Profil socio-démographique

- ✓ Une sur-représentation des 25-34 ans
- ✓ Une présence + forte dans la circonscription Ouest
- ✓ Un type plutôt populaire, avec des revenus faibles
- ✓ 4 sur 10 déclarent n'avoir visité aucun autre pays européen

Intentions de vote



La tentation de s'abstenir ou de voter Front National