

Les leviers susceptibles d'inciter à utiliser les transports en commun

Sondage dans le cadre du « Forum Transports & Territoires » (25 juin 2015)



Juin 2015

Contacts :

Jean-Daniel Lévy, Directeur du Département Politique – Opinion

Marion Desreumaux, Directrice d'études au Département Politique – Opinion

Gaspard Lancrey-Javal, Chef de groupe au Département Politique – Opinion



Enquête réalisée en ligne du 2 au 4 juin 2015



Echantillon de 1 009 personnes représentatif des Français âgés de 15 ans et plus



Méthode des quotas et redressement appliqués aux variables suivantes : sexe, âge, catégorie socioprofessionnelle et région de l'interviewé(e).



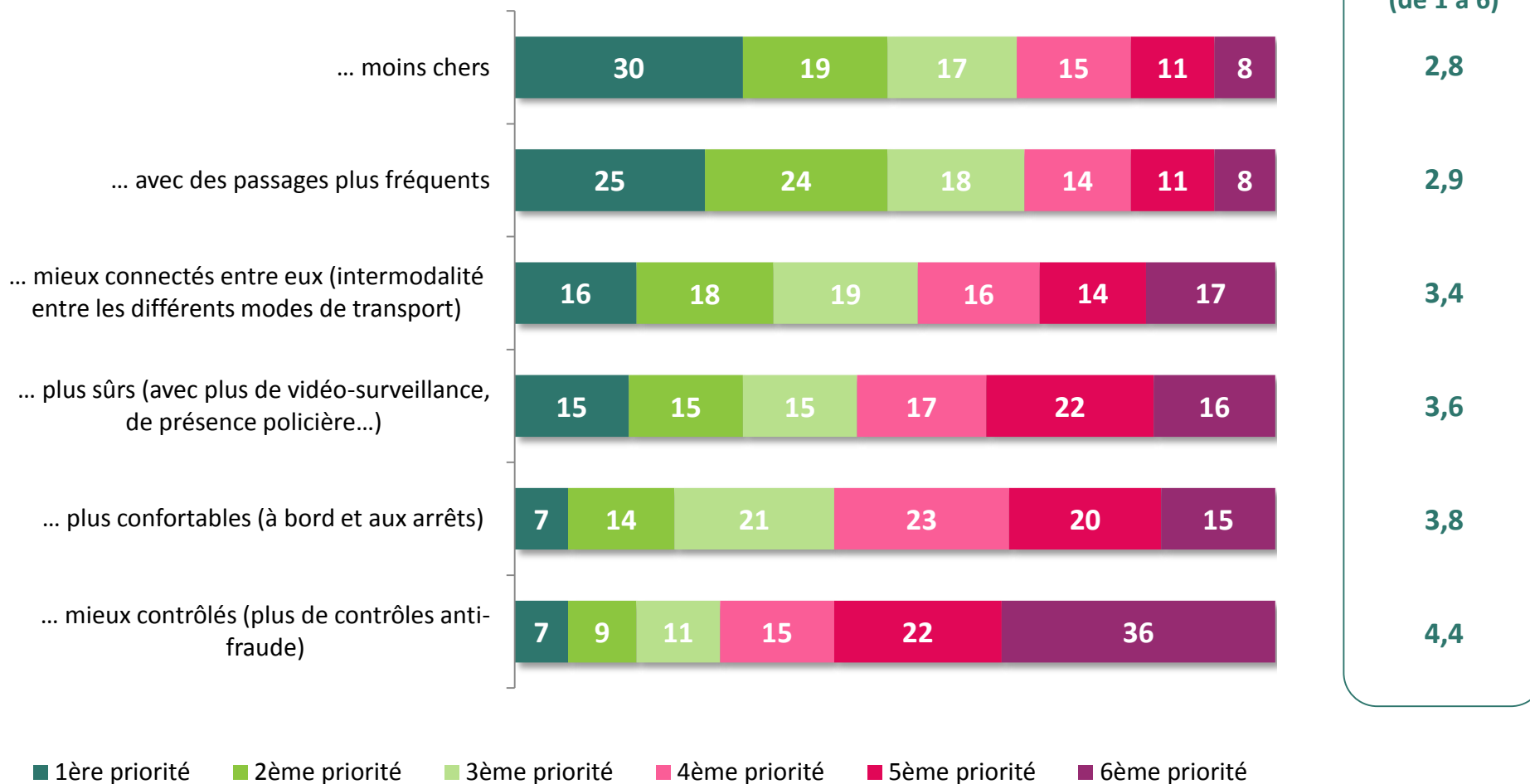
Aide à la lecture des résultats détaillés :

- *Les chiffres présentés sont exprimés en pourcentage.*
- *Les chiffres en italique sont ceux qui apparaissent significativement au dessus de la moyenne.*

Pour améliorer les transports en commun, les Français jugent prioritaire de réduire leur prix et d'améliorer leur fréquence, davantage que d'en améliorer le confort ou le contrôle

Aimeriez-vous en priorité, pour vos déplacements quotidiens (travail, école, loisirs, ...), des transports en commun... ? (Classez les thématiques par ordre de priorité, de 1 à 6)

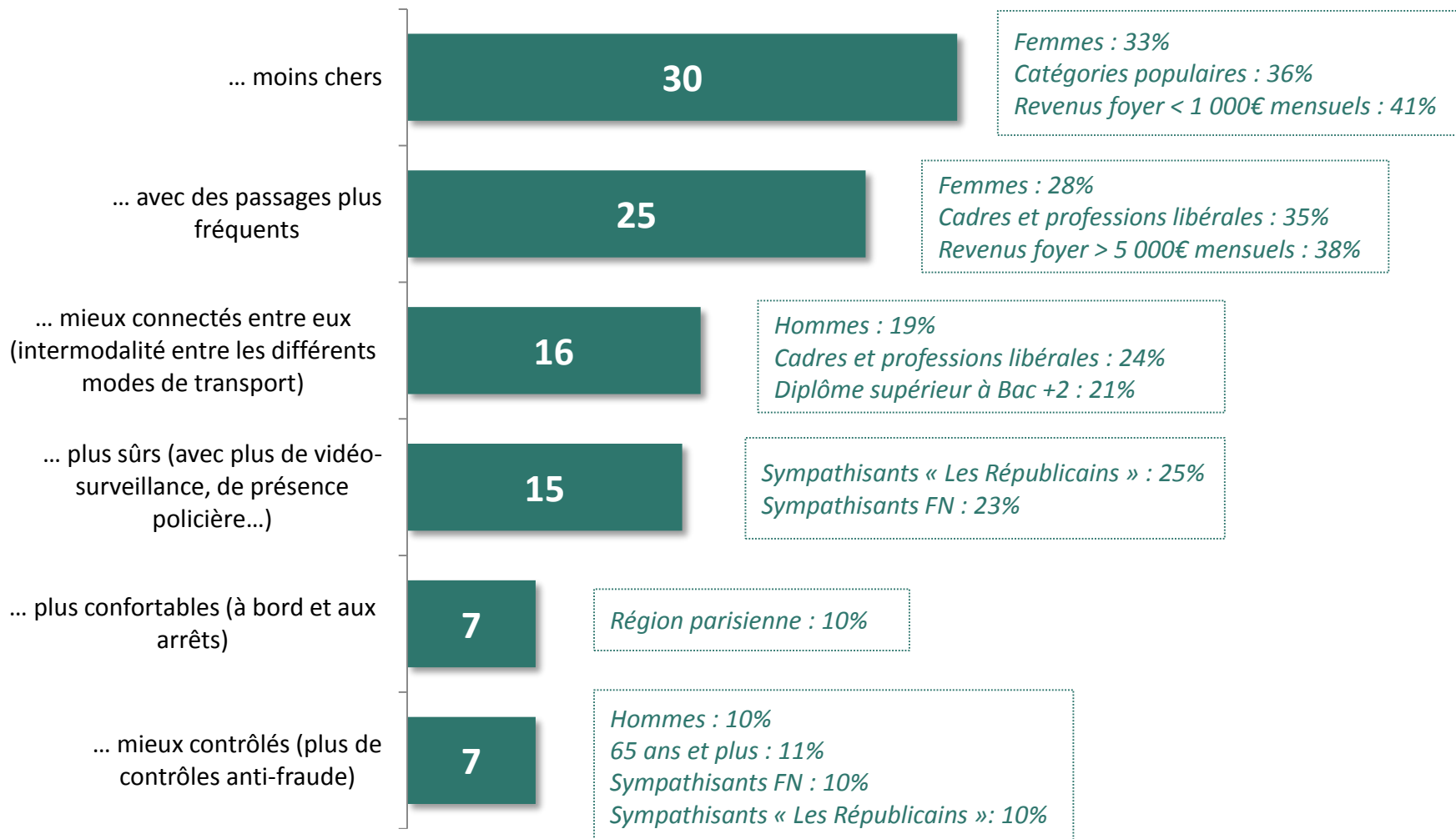
- À tous, en % -



L'attente de transports moins chers est particulièrement prioritaire parmi les foyers aux faibles revenus, tandis que la fréquence est davantage souhaitée par les cadres

Aimeriez-vous en priorité, pour vos déplacements quotidiens (travail, école, loisirs, ...), des transports en commun... ?

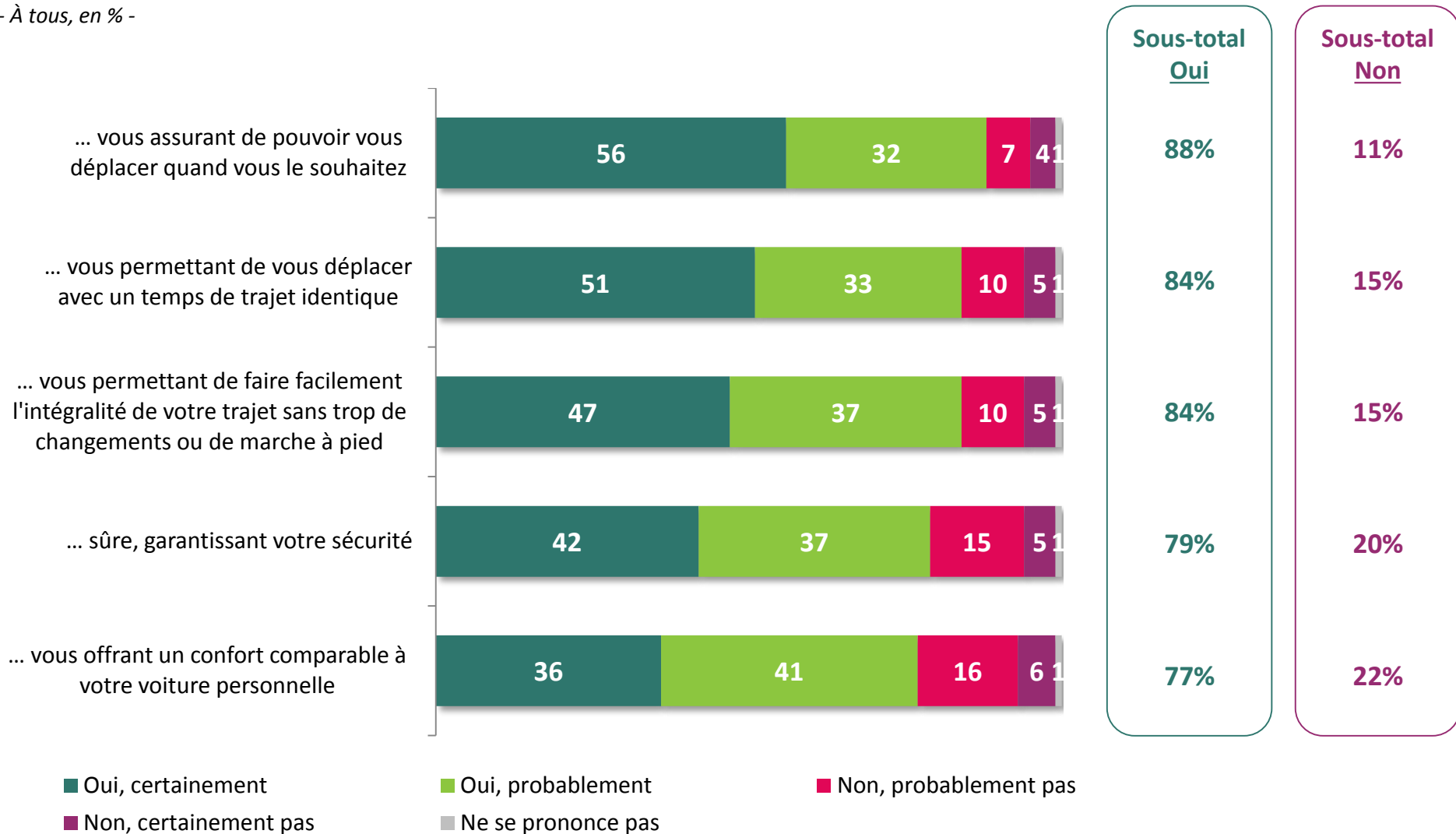
- À tous, en % de « 1^{ère} priorité » -



Une majorité de Français juge que l'assurance de pouvoir se déplacer quand ils le souhaitent les inciterait « certainement » à privilégier les transports en commun

Pour vos déplacements au quotidien, privilégieriez-vous les transports en commun à votre voiture, si vous aviez accès à une offre de transports en commun... ?

- À tous, en % -



Davantage que la moyenne des Français, les habitants de la région parisienne estiment que chaque levier aurait un effet certain sur leur comportement

Pour vos déplacements au quotidien, privilégieriez-vous les transports en commun à votre voiture, si vous aviez accès à une offre de transports en commun... ?

- À tous, en % de « Oui, certainement » -

