



Le regard des Français sur les propositions de la CGT pour l'emploi

Rapport rédigé par :

Jean-Daniel Lévy, Directeur du Département Politique-Opinion

Marion Desreumaux, Chef de groupe au Département Politique-Opinion

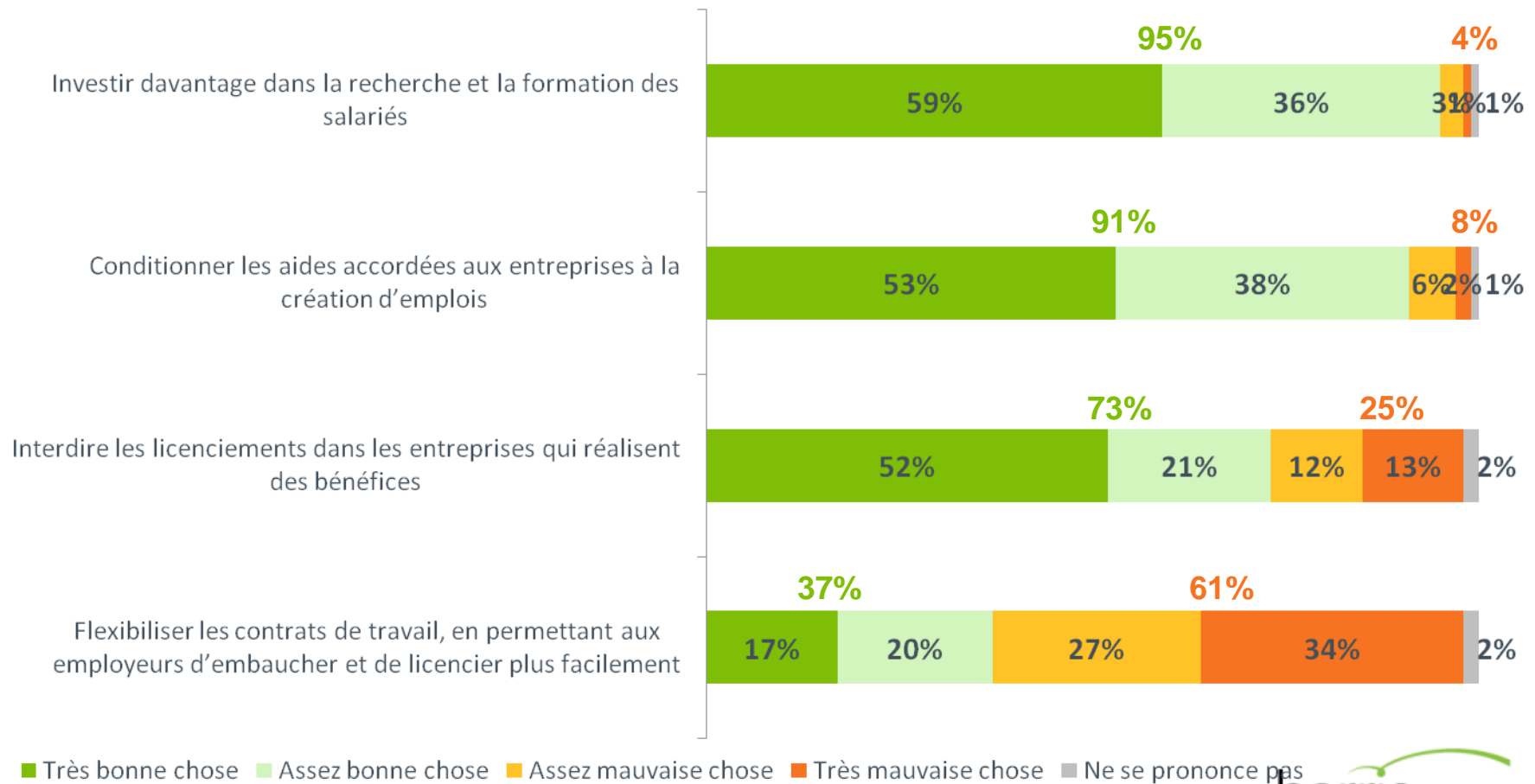
Marine Rey, Chargée d'études au Département Politique-Opinion

Méthodologie d'enquête

- *Enquête réalisée par téléphone du 20 au 26 septembre 2012.*
- *Echantillon de 1000 individus représentatifs de la population française âgée de 18 ans et plus.*
- *Méthode des quotas et redressement appliquée aux variables suivantes : sexe, âge, catégorie socioprofessionnelle et région de l'interviewé(e).*
- *Aide à la lecture : les chiffres sur fond vert sont ceux qui apparaissent le plus significativement au dessus du chiffre auprès de l'ensemble de la population interrogée tandis que les chiffres sur fond orange sont ceux qui apparaissent le plus significativement en-dessous.*

Jugement sur les moyens de lutter contre le chômage

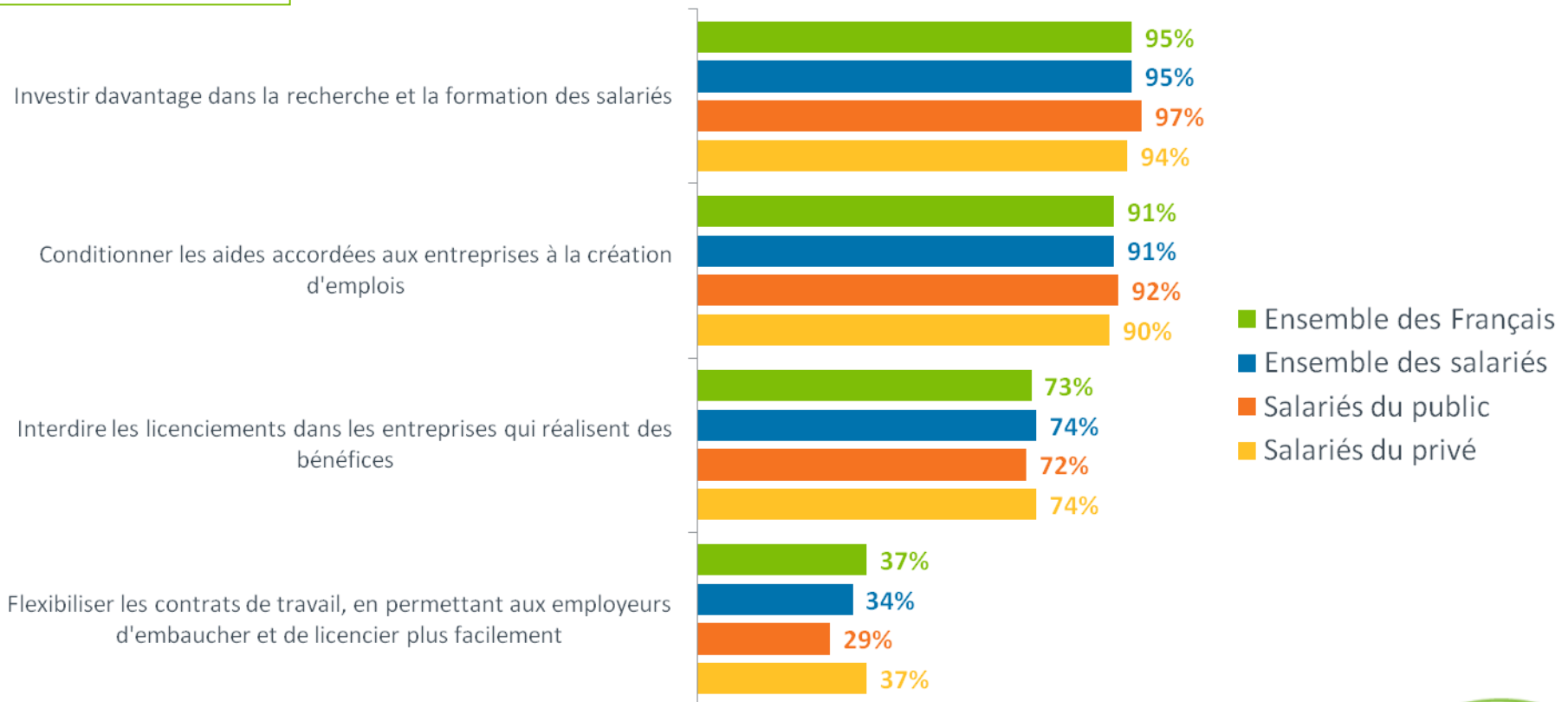
Pour chacune des propositions suivantes, indiquez si ce serait selon vous une très bonne chose, une plutôt bonne chose, une plutôt mauvaise chose ou une très mauvaise chose qu'elle soit adoptée pour créer des emplois et réduire le chômage ?



Jugement sur les moyens de lutter contre le chômage

Pour chacune des propositions suivantes, indiquez si ce serait selon vous une très bonne chose, une plutôt bonne chose, une plutôt mauvaise chose ou une très mauvaise chose qu'elle soit adoptée pour créer des emplois et réduire le chômage ?

% ST Bonne chose



Résultats détaillés

	Total	Sexe		Age					Catégorie socio-professionnelle du chef de famille						Catégorie socio-professionnelle du répandant											
		Homme	Femme	18 à 24 ans	25 à 34 ans	35 à 49 ans	50 à 64 ans	65 ans et plus	ST CSP +	Cadre supérieurs - Professions libérales	Professions intermédiaires	ST CSP -	Employés	Ouvriers	ST Inactifs	Retraités	Autres inactifs	ST CSP +	Cadre supérieurs - Professions libérales	Professions intermédiaires	ST CSP -	Employés	Ouvriers	ST Inactifs	Retraités	Autres inactifs
Pour chacune des propositions suivantes, indiquez si ce serait selon vous une très bonne chose, une plutôt bonne chose, une plutôt mauvaise chose ou une très mauvaise chose qu'elle soit adoptée pour créer des emplois et réduire le chômage ? - ST Une bonne chose																										
Investir davantage dans la recherche et la formation des salariés	95%	95%	95%	91%	96%	95%	96%	97%	95%	96%	94%	96%	98%	95%	95%	97%	86%	95%	97%	95%	95%	94%	96%	95%	97%	92%
Conditionner les aides accordées aux entreprises à la création d'emplois	91%	91%	90%	91%	97%	89%	91%	88%	92%	92%	92%	90%	92%	89%	90%	90%	94%	91%	91%	91%	91%	91%	91%	90%	88%	95%
Interdire les licenciements dans les entreprises qui réalisent des bénéfices	73%	70%	76%	66%	72%	72%	79%	73%	72%	59%	83%	73%	73%	73%	74%	75%	66%	74%	59%	83%	72%	71%	73%	73%	76%	66%
Flexibiliser les contrats de travail, en permettant aux employeurs d'embaucher et de licencier plus facilement	37%	41%	34%	40%	33%	33%	35%	47%	34%	38%	30%	34%	33%	34%	42%	44%	35%	33%	41%	29%	36%	39%	33%	41%	43%	35%

Résultats détaillés

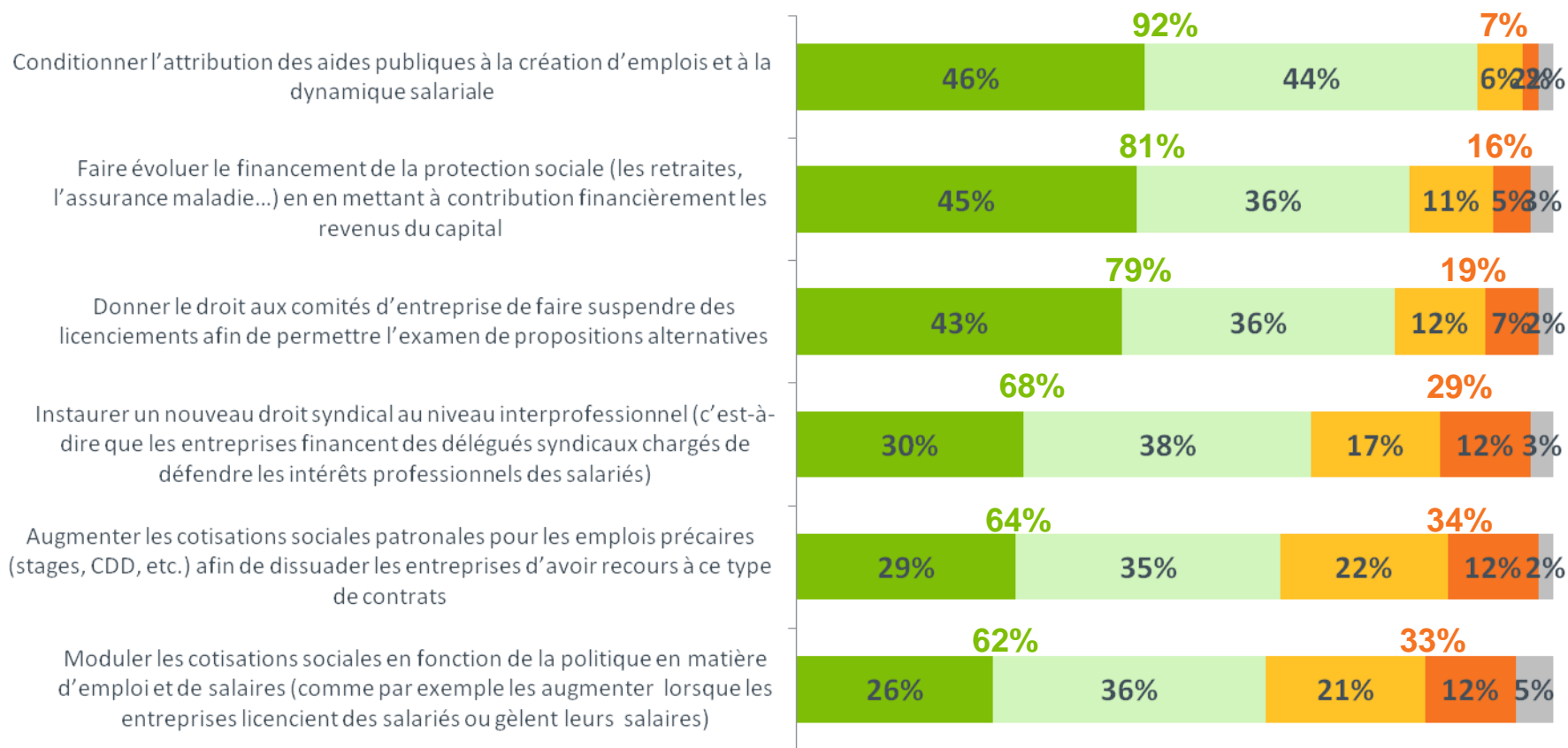
	Statut d'activité et taille de l'entreprise								Niveau de diplôme				Taille d'agglomération				Région d'habitation											
	Total	ST Salariés	Salariés travaillant dans une entreprise privée	Moins de 10 salariés	Entre 10 et 49 salariés	De 50 à 500 salariés	Plus de 500 salariés	Salariés travaillant dans une entreprise publique ou dans la fonction publique	Sans diplôme / primaire	BEPC / CAP / BEP	BAC	BAC +2	Supérieur à BAC +2	Agglomération de moins de 2 000 habitants	Agglomération de 2 000 à moins de 20 000 habitants	Agglomération de 20 000 à moins de 100 000 habitants	Agglomération de plus de 100 000 habitants	Agglomération parisienne	Région parisienne	ST Province	Bassin Parisien Ouest	Bassin Parisien Est	Nord	Ouest	Est	Sud Ouest	Centre Est	Méditerranée
Pour chacune des propositions suivantes, indiquez si ce serait selon vous une très bonne chose, une plutôt bonne chose, une plutôt mauvaise chose ou une très mauvaise chose qu'elle soit adoptée pour créer des emplois et réduire le chômage ? - ST Une bonne chose																												
Investir davantage dans la recherche et la formation des salariés	95%	95%	94%	89%	92%	96%	98%	97%	96%	96%	95%	95%	94%	96%	95%	92%	95%	98%	98%	95%	96%	95%	93%	96%	92%	95%	98%	91%
Conditionner les aides accordées aux entreprises à la création d'emplois	91%	91%	90%	89%	91%	88%	91%	92%	89%	93%	89%	91%	91%	88%	92%	90%	92%	91%	91%	91%	88%	92%	94%	91%	89%	89%	92%	91%
Interdire les licenciements dans les entreprises qui réalisent des bénéfices	73%	74%	74%	71%	67%	76%	80%	72%	77%	71%	77%	77%	67%	74%	78%	72%	72%	70%	71%	74%	71%	75%	76%	74%	74%	78%	75%	68%
Flexibiliser les contrats de travail, en permettant aux employeurs d'embaucher et de licencier plus facilement	37%	34%	37%	38%	38%	35%	36%	29%	42%	37%	34%	34%	41%	36%	36%	39%	37%	41%	41%	37%	39%	32%	28%	38%	45%	31%	35%	41%

Résultats détaillés

	Total	Proximité politique													Proximité syndicale						Vote au 1er tour de l'élection présidentielle					Confiance dans les syndicats			
		ST Extrême-Gauche et Gauche	Extrême-Gauche (*)	ST Gauche	Le Front de Gauche	Le Parti Socialiste	Europe Ecologie / Les Verts	Le MoDem	ST Extrême-Droite et Droite	ST Droite	L'ARES (*)	L'U.M.P.	Le Front National	Sans préférence partisane	ST Se déclare proche d'un syndicat	CGT	CFDT	FO	CFTC	Autres	Aucun	Jean-Luc Mélenchon	François Hollande	Eva Joly (*)	François Bayrou	Nicolas Sarkozy	Marine Le Pen	ST Confiance	ST Pas confiance
Pour chacune des propositions suivantes, indiquez si ce serait selon vous une très bonne chose, une plutôt bonne chose, une plutôt mauvaise chose ou une très mauvaise chose qu'elle soit adoptée pour créer des emplois et réduire le chômage ? - ST Une bonne chose																													
Investir davantage dans la recherche et la formation des salariés	95%	95%	95%	95%	95%	96%	94%	94%	95%	95%	96%	94%	96%	95%	96%	95%	99%	94%	93%	98%	93%	95%	96%	100%	95%	94%	96%	97%	93%
Conditionner les aides accordées aux entreprises à la création d'emplois	91%	91%	94%	90%	86%	92%	89%	82%	92%	94%	88%	96%	86%	91%	90%	90%	93%	87%	90%	91%	92%	90%	91%	96%	79%	95%	89%	91%	90%
Interdire les licenciements dans les entreprises qui réalisent des bénéfices	73%	81%	84%	81%	83%	81%	76%	65%	65%	63%	60%	63%	70%	73%	74%	77%	74%	77%	65%	68%	71%	82%	81%	82%	72%	63%	67%	77%	69%
Flexibiliser les contrats de travail, en permettant aux employeurs d'embaucher et de licencier plus facilement	37%	28%	32%	27%	21%	28%	33%	43%	46%	49%	58%	50%	36%	43%	35%	30%	43%	28%	47%	39%	43%	16%	27%	21%	47%	50%	40%	32%	43%

Jugement sur les moyens d'améliorer la situation des salariés

Voici différentes propositions que l'on peut entendre pour améliorer la situation des salariés en France. Pour chacun d'entre elle, indiquez si cela serait selon vous une très bonne chose, une plutôt bonne chose, une plutôt mauvaise chose ou une très mauvaise chose ?



■ Très bonne chose ■ Assez bonne chose ■ Assez mauvaise chose ■ Très mauvaise chose ■ Ne se prononce pas

Jugement sur les moyens d'améliorer la situation des salariés

Voici différentes propositions que l'on peut entendre pour améliorer la situation des salariés en France. Pour chacun d'entre elle, indiquez si cela serait selon vous une très bonne chose, une plutôt bonne chose, une plutôt mauvaise chose ou une très mauvaise chose ?



Résultats détaillés

	Total		Sexe		Age					Catégorie socio-professionnelle du chef de famille								Catégorie socio-professionnelle du répondant								
	Homme	Femme	18 à 24 ans	25 à 34 ans	35 à 49 ans	50 à 64 ans	65 ans et plus	ST CSP +	Cadre supérieurs - Professions libérales	Professions intermédiaires	ST CSP -	Employés	Ouvriers	ST Inactifs	Retraités	Autres inactifs	ST CSP +	Cadre supérieurs - Professions libérales	Professions intermédiaires	ST CSP -	Employés	Ouvriers	ST Inactifs	Retraités	Autres inactifs	
Conditionner l'attribution des aides publiques à la création d'emplois et à la dynamique salariale	90%	90%	90%	93%	92%	91%	91%	82%	92%	94%	90%	92%	93%	91%	87%	86%	94%	92%	94%	91%	91%	94%	88%	87%	85%	92%
Faire évoluer le financement de la protection sociale - les retraites, l'assurance maladie - en mettant à contribution financièrement les revenus du capital	81%	82%	79%	77%	84%	83%	82%	76%	83%	82%	85%	82%	80%	84%	77%	78%	72%	85%	83%	86%	81%	77%	87%	78%	78%	77%
Donner le droit aux comités d'entreprise de faire suspendre des licenciements afin de permettre l'examen de propositions alternatives	79%	78%	80%	81%	82%	79%	82%	74%	79%	76%	82%	82%	77%	85%	78%	77%	81%	78%	72%	82%	82%	79%	85%	79%	78%	82%
Instaurer un nouveau droit syndical au niveau interprofessionnel, c'est-à-dire que les entreprises financent des délégués syndicaux chargés de défendre les intérêts professionnels des salariés	68%	67%	68%	79%	73%	68%	65%	61%	65%	61%	69%	76%	73%	78%	63%	63%	64%	64%	58%	68%	74%	70%	79%	65%	62%	72%
Augmenter les cotisations sociales patronales pour les emplois précaires - stages, CDD, etc. - afin de dissuader les entreprises d'avoir recours à ce type de contrats	64%	62%	66%	68%	63%	64%	67%	59%	63%	56%	69%	66%	62%	70%	62%	63%	59%	64%	57%	69%	66%	64%	68%	62%	63%	60%
Moduler les cotisations sociales en fonction de la politique en matière d'emploi et de salaires, comme par exemple les augmenter lorsque les entreprises licencient des salariés ou gèlent leurs salaires	62%	61%	63%	67%	71%	60%	64%	53%	66%	58%	71%	65%	69%	63%	57%	56%	64%	66%	54%	73%	65%	67%	63%	57%	55%	62%

Résultats détaillés

Total	Statut d'activité et taille de l'entreprise					Niveau de diplôme				Taille d'agglomération				Région d'habitation												
	ST Salariés	Salariés travaillant dans une entreprise privée	Moins de 10 salariés	Entre 10 et 49 salariés	De 50 à 500 salariés	Plus de 500 salariés	Salariés travaillant dans une entreprise publique ou dans la fonction publique	Sans diplôme / primaire	BEPC / CAP / BEP	BAC	BAC+2	Supérieur à BAC +2	Agglomération de moins de 2 000 habitants	Agglomération de 2 000 à moins de 20 000 habitants	Agglomération de 20 000 à moins de 100 000 habitants	Agglomération de plus de 100 000 habitants	Agglomération parisienne	Région parisienne	ST Province	Bassin Parisien Ouest	Bassin Parisien Est	Nord	Ouest	Est	Sud Ouest	Centre Est

Voici différentes propositions que l'on peut entendre pour améliorer la situation des salariés en France. Pour chacun d'entre elle, indiquez si cela serait selon vous une très bonne chose, une plutôt bonne chose, une plutôt mauvaise chose ou une très mauvaise chose ? -ST Bonne chose

Conditionner l'attribution des aides publiques à la création d'emplois et à la dynamique salariale	90%	92%	90%	87%	85%	96%	88%	96%	88%	91%	88%	89%	91%	88%	89%	91%	88%	95%	94%	89%	89%	93%	88%	85%	89%	87%	92%	88%
Faire évoluer le financement de la protection sociale - les retraites, l'assurance maladie - en mettant à contribution financièrement les revenus du capital	81%	83%	83%	80%	77%	89%	87%	85%	70%	81%	83%	86%	80%	75%	86%	79%	81%	85%	85%	80%	81%	78%	73%	83%	79%	85%	79%	77%
Donner le droit aux comités d'entreprise de faire suspendre des licenciements afin de permettre l'examen de propositions alternatives	79%	80%	81%	79%	79%	85%	86%	80%	77%	83%	80%	83%	73%	81%	84%	77%	77%	80%	80%	79%	85%	90%	72%	81%	74%	82%	76%	73%
Instaurer un nouveau droit syndical au niveau interprofessionnel, c'est-à-dire que les entreprises financent des délégués syndicaux chargés de défendre les intérêts professionnels des salariés	68%	70%	69%	67%	68%	71%	76%	72%	76%	71%	71%	62%	57%	66%	73%	66%	65%	72%	70%	67%	72%	75%	62%	66%	62%	67%	72%	63%
Augmenter les cotisations sociales patronales pour les emplois précaires - stages, CDD, etc. - afin de dissuader les entreprises d'avoir recours à ce type de contrats	64%	65%	63%	56%	66%	67%	61%	70%	65%	67%	68%	60%	57%	66%	67%	60%	61%	66%	66%	63%	64%	70%	65%	66%	59%	64%	63%	57%
Moduler les cotisations sociales en fonction de la politique en matière d'emploi et de salaires, comme par exemple les augmenter lorsque les entreprises licencient des salariés ou gèlent leurs salaires	62%	65%	64%	60%	54%	80%	65%	67%	57%	62%	64%	67%	60%	60%	65%	59%	64%	62%	61%	62%	62%	70%	67%	59%	61%	56%	68%	60%

Résultats détaillés

	Total	Proximité politique													Proximité syndicale						Vote au 1er tour de l'élection présidentielle					Confiance dans les syndicats			
		ST Extrême-Gauche et Gauche	Extrême-Gauche (*)	ST Gauche	Le Front de Gauche	Le Parti Socialiste	Europe Ecologie / Les Verts	Le MoDem	ST Extrême-Droite et Droite	ST Droite	L'ARES (*)	L'U.M.P.	Le Front National	Sans préférence partisane	ST Se déclare proche d'un syndicat	CGT	CFDT	FO	CFTC	Autres	Aucun	Jean-Luc Mélenchon	François Hollande	Eva Joly (*)	François Bayrou	Nicolas Sarkozy	Marine Le Pen	ST Confiance	ST Pas confiance
Voici différentes propositions que l'on peut entendre pour améliorer la situation des salariés en France. Pour chacun d'entre elle, indiquez si cela serait selon vous une très bonne chose, une plutôt bonne chose, une plutôt mauvaise chose ou une très mauvaise chose ? -ST Bonne chose																													
Conditionner l'attribution des aides publiques à la création d'emplois et à la dynamique salariale	90%	93%	94%	93%	92%	93%	94%	80%	89%	91%	92%	90%	84%	87%	91%	91%	91%	88%	88%	94%	86%	95%	92%	87%	82%	90%	86%	91%	88%
Faire évoluer le financement de la protection sociale - les retraites, l'assurance maladie - en mettant à contribution financièrement les revenus du capital	81%	90%	80%	91%	89%	94%	83%	84%	74%	73%	81%	73%	74%	72%	83%	87%	86%	82%	73%	80%	74%	96%	90%	90%	87%	71%	77%	86%	75%
Donner le droit aux comités d'entreprise de faire suspendre des licenciements afin de permettre l'examen de propositions alternatives	79%	87%	90%	86%	90%	87%	81%	80%	72%	68%	60%	70%	84%	75%	82%	85%	84%	82%	70%	81%	72%	88%	86%	88%	78%	67%	82%	87%	72%
Instaurer un nouveau droit syndical au niveau interprofessionnel, c'est-à-dire que les entreprises financent des délégués syndicaux chargés de défendre les intérêts professionnels des salariés	68%	74%	69%	74%	69%	76%	67%	67%	62%	59%	48%	62%	71%	65%	70%	79%	62%	69%	57%	68%	61%	71%	73%	52%	56%	60%	72%	75%	60%
Augmenter les cotisations sociales patronales pour les emplois précaires - stages, CDD, etc. - afin de dissuader les entreprises d'avoir recours à ce type de contrats	64%	74%	63%	75%	81%	73%	75%	64%	53%	51%	65%	48%	59%	60%	66%	72%	58%	67%	47%	69%	59%	81%	73%	75%	65%	54%	61%	71%	56%
Moduler les cotisations sociales en fonction de la politique en matière d'emploi et de salaires, comme par exemple les augmenter lorsque les entreprises licencient des salariés ou gèlent leurs salaires	62%	68%	65%	68%	73%	67%	66%	59%	57%	52%	60%	49%	72%	61%	65%	69%	69%	58%	52%	64%	54%	77%	67%	64%	56%	51%	67%	68%	56%