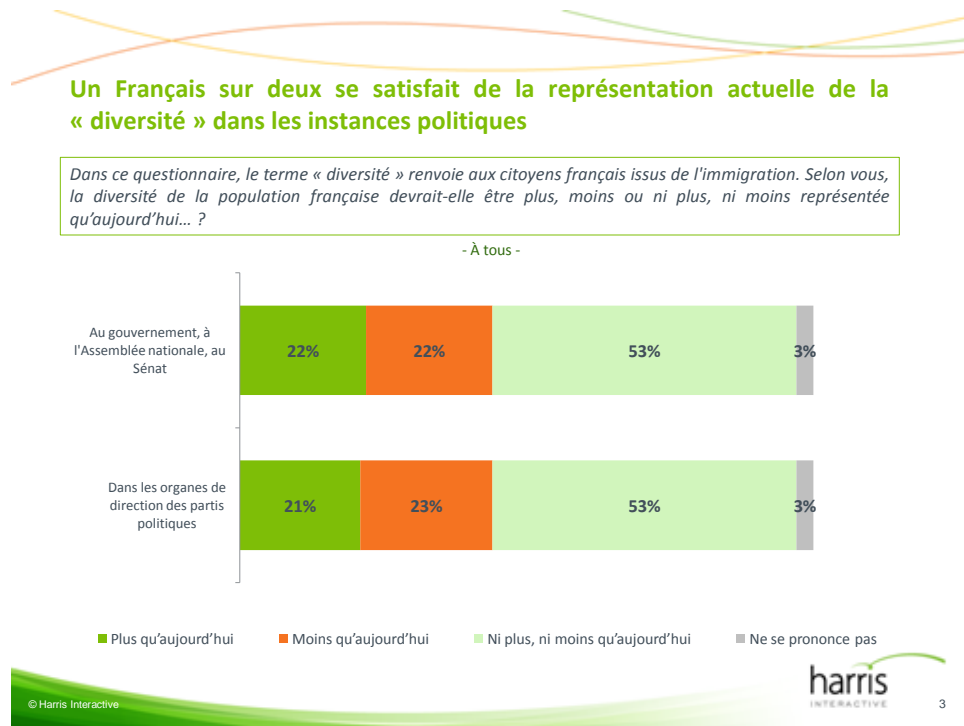




Dans le détail :

Interrogés sur la représentation de la « diversité » de la population française à différents niveaux de la vie politique, les Français se déclarent majoritairement en faveur d'un *statu quo* ; le souhait d'une meilleure représentation de la diversité n'est partagé que par moins d'un Français sur quatre – mais par près de la moitié des sympathisants de Gauche

Interrogés sur la représentation de la « diversité »<sup>1</sup> de la population française à différents niveaux de la vie politique, les Français se déclarent majoritairement en faveur d'un *statu quo* : en effet, 53% des personnes interrogées jugent que la diversité est suffisamment représentée au gouvernement, à l'Assemblée Nationale et au Sénat, quand 22% jugent qu'elle devrait être davantage représentée dans ces institutions, contre 22% estimant au contraire qu'elle devrait y être moins représentée. De même, 53% des Français se satisfont de la représentation actuelle de la diversité dans les organes de direction des partis politiques, tandis que 21% souhaiteraient une représentation plus forte et 23% une représentation plus faible.



<sup>1</sup> Dans cette enquête, la « diversité » de la population française a été associée aux citoyens français issus de l'immigration.

Les personnes dont au moins l'un des deux parents était de nationalité étrangère à sa naissance sont à peine plus nombreuses que la moyenne à revendiquer une meilleure représentation de la diversité : respectivement 29% et 28% souhaitent que celle-ci soit plus prononcée qu'aujourd'hui, la plupart déclarant se satisfaire de la situation actuelle (respectivement 53% et 54%). En revanche, cette question de représentation de la diversité suscite un fort clivage politique : **les sympathisants de Gauche sont à chaque fois près de la moitié à appeler de leurs vœux une représentation plus importante de la diversité** (respectivement 48% et 45%), quand ce souhait semble marginal chez les sympathisants de Droite (respectivement 9% et 9%), qui se contentent en effet du statu quo (respectivement 64% et 64%) voire qui espère une présence réduite de la diversité dans ces instances politiques (respectivement 26% et 26%).

**Plus de six Français sur dix estiment que le principe d'égalité des chances ne correspond pas à une réalité en France aujourd'hui et les Français n'ont pas le sentiment que cette égalité des chances se soit particulièrement améliorée ni dégradée en France depuis l'élection de François Hollande à la présidence de la République**

**Plus de six Français sur dix (61%) estiment que le principe d'égalité des chances<sup>2</sup> ne correspond pas à une réalité en France aujourd'hui**, contre seulement 35% jugeant qu'il correspond bel et bien à une réalité. Le constat porté par les sympathisants de Gauche est particulièrement négatif, puisque 79% d'entre eux déclarent que l'égalité des chances ne correspond pas à une réalité aujourd'hui. A l'inverse, les sympathisants de Droite affirment majoritairement (57%) que ce principe est bien mis en pratique aujourd'hui, seulement 43% d'entre eux indiquant que cela « ne correspond pas à une réalité ». Notons que les personnes nées de deux parents étrangers portent un regard plus positif que la moyenne, une courte majorité d'entre elles (51%) jugeant que l'égalité des chances correspond bien à une réalité.

---

<sup>2</sup> Le principe d'égalité des chances est entendu ici comme « le fait que la société offre la possibilité à tous les citoyens de réussir quels que soient leur sexe, leur âge, leur origine géographique ou leur couleur de peau ».



***Merci de noter que toute diffusion de ces résultats doit être accompagnée d'éléments techniques tels que : la méthode d'enquête, les dates de réalisation, le nom de l'institut – Harris Interactive-, la taille de l'échantillon.***

#### **A propos de Harris Interactive**

Harris Interactive est un institut de référence sur le marché des études (6<sup>ème</sup> rang mondial des sociétés d'étude ad hoc). La structure française, fondée en 1995 par Nathalie PERRIO-COMBEAUX et Patrick VAN BLOEME sous le nom de Novatris, a rejoint le groupe en mars 2004.

Harris Interactive propose des méthodes d'études innovantes ainsi que des analyses et un conseil stratégique qui aident les clients à prendre des décisions réfléchies et efficaces. Le groupe doit sa réputation aux sondages d'opinion « Harris Poll » et à son rôle précurseur dans les méthodes d'études en ligne. La société a mis en place ce qui, selon elle, constitue le panel le plus important au monde : le Harris Poll Online. Harris Interactive est au service de sa clientèle dans le monde entier grâce à ses bureaux en Amérique du Nord et en Europe. Pour plus de renseignements sur Harris Interactive, veuillez consulter [www.harrisinteractive.fr](http://www.harrisinteractive.fr)

#### **Contact Harris Interactive en France:**

Laurence Lavernhe -39 rue Crozatier – 75012 Paris - Tel: 01 44 87 60 94 – 01 44 87 60 30 - [llavernhe@harrisinteractive.fr](mailto:llavernhe@harrisinteractive.fr)  
Jean-Daniel Lévy –Directeur du Département Politique & Opinion - 01 44 87 60 30 – [jdlevy@harrisinteractive.fr](mailto:jdlevy@harrisinteractive.fr)