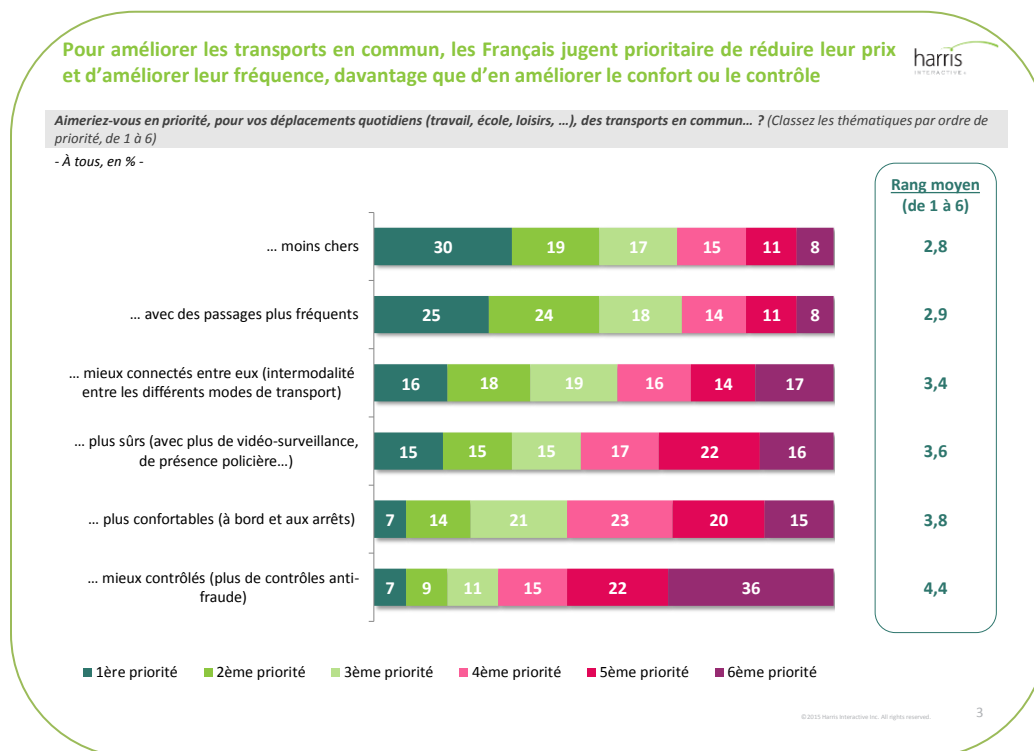




National (23%). Le fait de développer le **confort** dans les transports en commun (7%, dont 10% en Île-de-France) et de renforcer les **contrôles anti-fraude** (7%, dont 10% parmi les sympathisants « Les Républicains » ou Front National) sont désignés comme première priorité par moins d'une personne sur dix.



- De façon projective, les Français déclarent que le levier le plus efficace pour les inciter à emprunter les transports en commun serait d'avoir l'assurance de pouvoir se déplacer quand ils le souhaitent : 56% estiment que dans ce cas de figure, ils privilégieraient « certainement » les transports en commun à leur voiture et 32% « probablement ». En filigrane, les personnes interrogées esquissent donc une **critique de l'intervalle horaire jugé insuffisant des transports en commun**, qui justifierait le recours à un mode de déplacement automobile plus flexible. De même, **la question du temps de trajet semble également constituer un frein à l'usage des transports collectifs** : 51% des Français déclarent que si le temps de trajet était identique, ils sont sûrs qu'ils emprunteraient davantage les transports en commun (pour 33% « probablement »). Ces deux leviers d'usage des transports en commun sont particulièrement cités par les personnes les plus diplômées (respectivement 60% et 56% de « certainement »). Rappelons néanmoins qu'il s'agit ici d'une **déclaration d'intentions**, rien ne permet de déterminer si les personnes

