

## Les Français et les agriculteurs

Etude *Harris Interactive* pour *Groupama*

*Enquête réalisée en ligne du 10 au 11 février 2015. Echantillon de 1 188 personnes représentatif de la population française âgée d'au moins 18 ans, à partir de l'access panel Harris Interactive. Méthode des quotas et redressement appliquée aux variables suivantes : sexe, âge, catégorie socioprofessionnelle et région d'habitation de l'interviewé(e).*

\*\_\*\*

Avec 514 800 exploitations en France, l'agriculture est un secteur d'activité important, tant en termes économiques qu'en termes de valeurs. Au-delà des produits qu'elle met sur le marché, l'agriculture suscite un attrait particulier de la part des Français, qui ne manquent pas de montrer leur proximité avec ce secteur d'activité comme l'illustrent notamment les centaines de milliers de visiteurs du Salon de l'Agriculture qui a lieu chaque année Porte de Versailles à Paris.

Moment clé de la médiatisation de ce secteur d'activité, l'édition 2015 du Salon de l'Agriculture se tiendra du 21 février au 1<sup>er</sup> mars. A cette occasion, **Groupama a demandé à Harris Interactive d'interroger les Français à propos de leur état d'esprit vis-à-vis du secteur économique agricole et des personnes qui le font vivre.** Quelle image les Français ont-ils de l'agriculture ? Quelles sont les caractéristiques y étant les plus associées ? Quels sont les enjeux économiques du secteur les mieux perçus ? A quels risques est-il confronté ? Quelles représentations les Français ont-ils des agriculteurs ?

## **Que retenir de cette enquête ?**

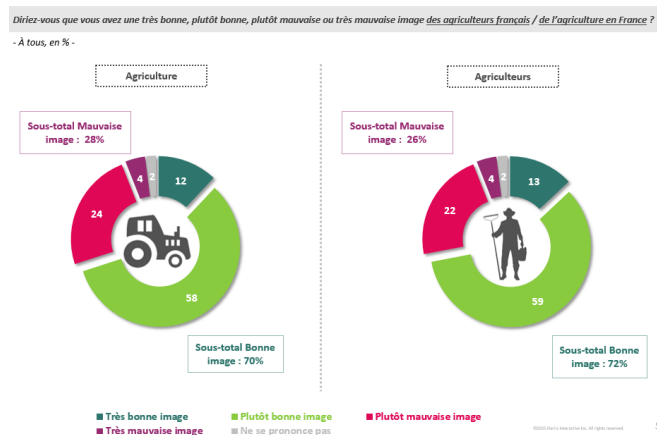
### *Les principaux enseignements :*

- **7 Français sur 10 indiquent avoir une bonne image de l'agriculture**, et 72% des agriculteurs.
- Bien qu'ils l'identifient comme **un secteur davantage exposé que les autres aux différents risques**, les Français portent **un jugement positif sur les actions menées pour s'en prémunir**, notamment en jugeant efficaces celles visant à réduire les risques liés à l'exercice du métier (74%) ou à la sécurité alimentaire (66%).
- **Plus d'un Français sur deux se dit tout à fait d'accord avec l'idée selon laquelle l'agriculture est indispensable à l'avenir de la France** (53%), son importance étant reconnue tant sur le plan économique que symbolique et porteuse de nombreuses valeurs nationales.
- **La figure d'agriculteur s'avère avant tout associée au travail**, que ce soit dans sa quantité (90%) ou dans les valeurs qu'il véhicule (86%).

En détail

## Les Français déclarent majoritairement avoir une bonne image du secteur agricole et des agriculteurs

L'agriculture bénéficie d'une bonne image chez les Français, 7 personnes sur 10 étant de cet avis, 12% indiquant même en avoir une très bonne. Cette image positive, bien que modérée, s'applique également aux agriculteurs, dont 72% des Français indiquent avoir une bonne image (et 13% une très bonne). Cette bonne image du secteur et des professionnels se recoupent largement, 92% des personnes ayant une bonne image des agriculteurs en ayant également une bonne de l'agriculture. Cette bonne image traverse l'ensemble de la population française quelle que soit la catégorie sociale, générationnelle voire même géographique.



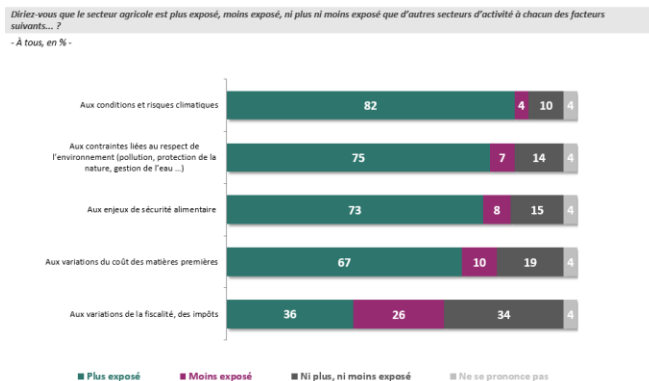
## Les Français reconnaissent l'agriculture comme un secteur particulièrement exposé aux risques, qu'ils soient naturels, réglementaires ou économiques, mais efficace pour prendre certaines mesures pour les réduire

De par sa nature particulière, l'agriculture s'avère être un secteur particulièrement soumis aux menaces. Les Français identifient avant tout les risques naturels comme les menaces pesant davantage sur le secteur agricole. L'agriculture est considérée comme plus exposée aux risques climatiques que les autres secteurs économiques (82%), et même 89% auprès des personnes âgées de plus de 65 ans, contre 4% des Français le pensant moins exposé et 10% mettant les différents secteurs sur le même plan en ce qui concerne les risques climatiques.

De plus, l'agriculture s'avère particulièrement contrainte par les réglementations d'après 3 Français sur 4, notamment en ce qui concerne les obligations liées au respect de l'environnement (75%, contre 7% indiquant que ce secteur y est moins exposé et 14% qu'il l'est ni plus ni moins que les autres), notamment pour les plus âgés (83% des plus de 65 ans) et les enjeux de sécurité alimentaire (73%, contre respectivement 8% et 15%), et tout particulièrement pour les parents (78%) et les personnes ayant une appétence pour cultiver leur jardin bien qu'il ne le fasse pas (82%).

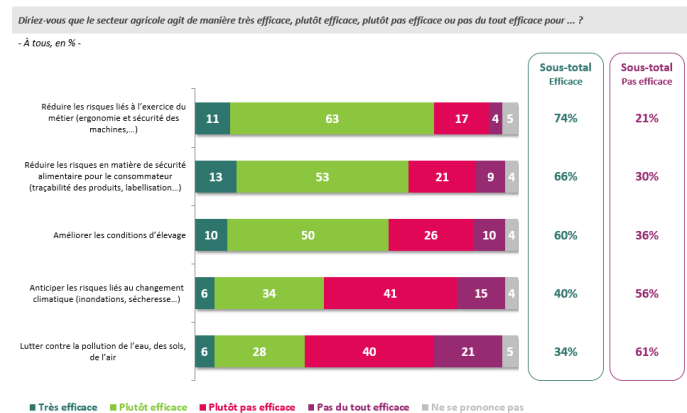
Enfin, le secteur agricole est perçu comme particulièrement soumis à des aléas économiques, notamment aux variations du coût des matières premières (67% des Français pensent qu'il l'est davantage que les autres secteurs). Cet aléa économique comprend aussi la fiscalité, dont la variation affecterait particulièrement l'agriculture (36%), bien que cette position soit moins tranchée, 34% des Français indiquant qu'ils ne perçoivent pas d'exposition spécifique à ce secteur et 26% le considérant même plus protégé que les autres.

D'une manière générale, les personnes ayant une bonne image de l'agriculture et des agriculteurs considèrent davantage ce secteur comme plus exposé que les autres.



Dans l'ensemble, l'agriculture apparaît comme un secteur économique perçu comme particulièrement exposé à différents risques. Face à ce constat, près des trois quarts des Français perçoivent une efficacité des actions déployées pour s'en prémunir, notamment en ce qui concerne les risques liés à l'exercice du métier, comme ceux inhérents à l'utilisation de machines, (74%, dont 11% trouvent le secteur très efficace pour les réduire) et,

dans une moindre mesure, les risques en matière de sécurité alimentaire pour le consommateur (66%, dont 13%). Les parents comptent parmi les catégories reconnaissant particulièrement une efficacité à l'action du secteur agricole en ce qui concerne la sécurité alimentaire (70%), alors qu'ils étaient aussi particulièrement nombreux à souligner l'importance de son exposition à ce risque.



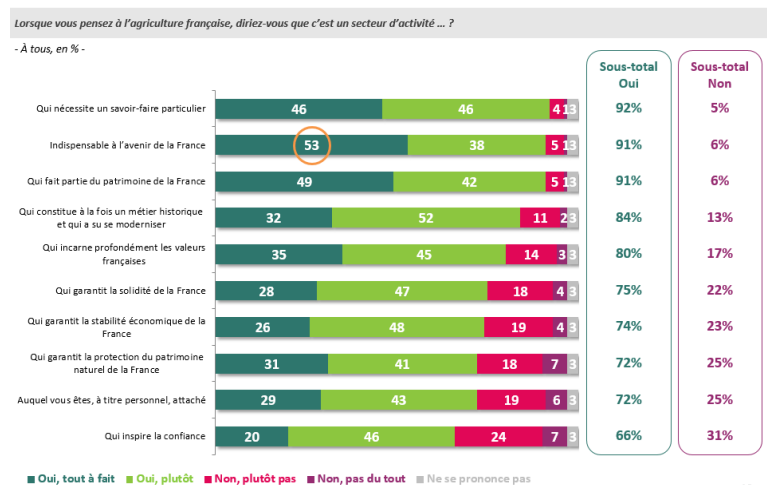
Par ailleurs, un troisième domaine d'action directement centré sur l'activité agricole est jugé efficace par une majorité de Français : **6 sur 10 considèrent que le secteur agit efficacement pour améliorer les conditions d'élevage**, dont 10% le considèrent tout à fait, en particulier les Français les moins diplômés (69%).

Néanmoins, **les Français apparaissent plus partagés sur le fait de savoir si l'anticipation des risques liés au changement climatique et la lutte contre les différents types de pollution sont le fruit d'actions efficaces de la part du secteur agricole** : ils sont respectivement **40%** et **34%** à les considérer efficaces, contre respectivement 56% et 61% qui affichent une opinion contraire. Dans les deux cas, la catégorie de Français ayant les revenus les plus faibles (moins de 1 200 euros nets mensuels) reconnaissent davantage une efficacité à l'action du secteur dans ce domaine (respectivement 51% et 50%).

*L'agriculture apparaît aux yeux de nombreux Français comme un secteur lié aux valeurs et aux traditions françaises, et important pour leur sauvegarde et leur rayonnement*

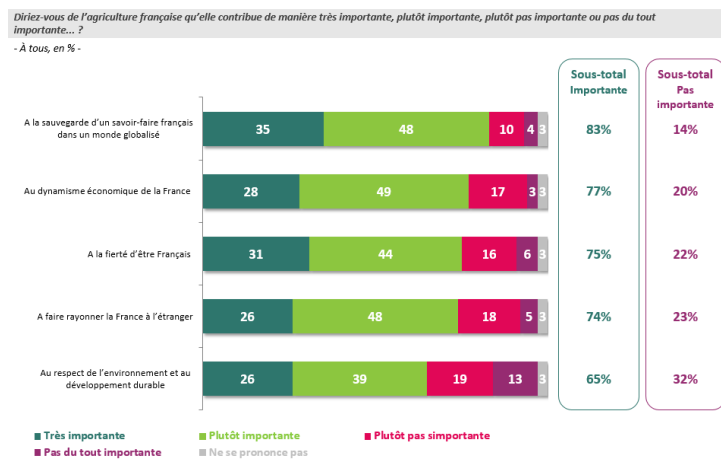
Interrogés à propos des caractéristiques qu'ils peuvent associer à l'agriculture, **plus de 9 Français sur 10 indiquent qu'il s'agit d'un secteur qui nécessite un savoir-faire particulier (92%**, et même 46% qui affirment fermement cette opinion), **qui fait partie du patrimoine de la France (91%** et même 49% de Français tout à fait d'accord avec cette affirmation) et **qui est indispensable à l'avenir de la France (91%)**. Notons que **plus d'un Français sur deux (53%) partage tout à fait cette idée de secteur dont le pays ne pourrait pas se passer**, opinion émise par 65% des Français âgés de plus de 65 ans. Par ailleurs, les Français sont très majoritaires à reconnaître à la fois le **caractère historique de ce secteur économique et sa capacité à se moderniser (84%**, dont 32% de personnes tout à fait en phase avec cette idée).

Cette adéquation de l'agriculture avec les valeurs nationales, identifiée par 8 Français sur 10, s'ajoute aux apports de ce secteur perçu comme **garantissant la solidité de la France (75%), sa stabilité économique (74%) et la protection de son patrimoine naturel (72%)**. En adéquation avec l'image majoritairement positive du secteur, **près de 7 Français sur 10**



**(72%) indiquent y être personnellement attachés** (dont 29% tout à fait). Il s'agit ici d'une opinion plus fréquemment partagée parmi les hommes (77%), les personnes de plus de 50 ans (81%), et dont le diplôme le plus élevé est inférieur au Bac (78%). Enfin, **les deux tiers des Français (66%) estiment que l'agriculture leur inspire confiance**, contre 31% partageant l'opinion inverse. Ce scepticisme s'avère plus développé chez les hommes (36%) et les catégories aisées (36%), bien qu'il reste partout minoritaire.

**Lorsqu'il s'agit d'évaluer la contribution qu'apporte l'agriculture à la France, 83% des personnes interrogées soulignent l'importance de son apport en termes de sauvegarde d'un savoir-faire typiquement français, 35% estimant que cette contribution est même très importante.** Dans le détail, et pour chacun des apports suivants,



les Français les moins diplômés remarquent davantage que les autres l'importance de ces contributions (90%). Au-delà de cette première dimension de sauvegarde d'un patrimoine national, l'agriculture est par ailleurs perçue par près des trois quarts des Français comme participant à une dimension projective, qu'il s'agisse de **la contribution au dynamisme économique de la France (77%), à la fierté d'être**

**Français (75%) et au rayonnement international du pays (74%).** Enfin, les Français apparaissent plus partagés quant à l'importance de la contribution de l'agriculture au respect de l'environnement et au développement durable : si 65% d'entre eux la qualifie d'importante, près d'un tiers (32%) émettent l'opinion contraire, en particulier les hommes (42%) et les CSP+ (42%).

**La figure de l'agriculteur est avant tout associée au travail, de par l'effort requis par le métier et la dimension symbolique qu'elle convoque**

Au-delà des représentations qu'ils peuvent avoir du secteur agricole, les Français perçoivent d'une manière particulière les femmes et les hommes qui y contribuent. Ainsi, **la figure de l'agriculteur s'avère avant tout associée à un travail**

