



Les Français et la création d'un délit d'homicide routier

24 février 2023

Méthodologie d'enquête



Enquête réalisée en ligne du 21 au 23 février 2023



Échantillon de 1 008 personnes, représentatif de la population française âgée de 18 ans et plus.



Méthode des quotas et redressement appliqués aux variables suivantes :
Sexe, âge, catégorie socioprofessionnelle et région de l'interviewé(e).



Aide à la lecture des résultats détaillés :

- Les chiffres présentés sont exprimés en pourcentage.

Intervalle de confiance

L'intervalle de confiance (parfois appelé « marge d'erreur ») permet de déterminer la confiance qui peut être attribuée à une valeur, en prenant en compte la valeur observée et la taille de l'échantillon. Si le calcul de l'intervalle de confiance concerne les sondages réalisés avec la méthode aléatoire, il est communément admis qu'il est proche pour les sondages réalisés avec la méthode des quotas.

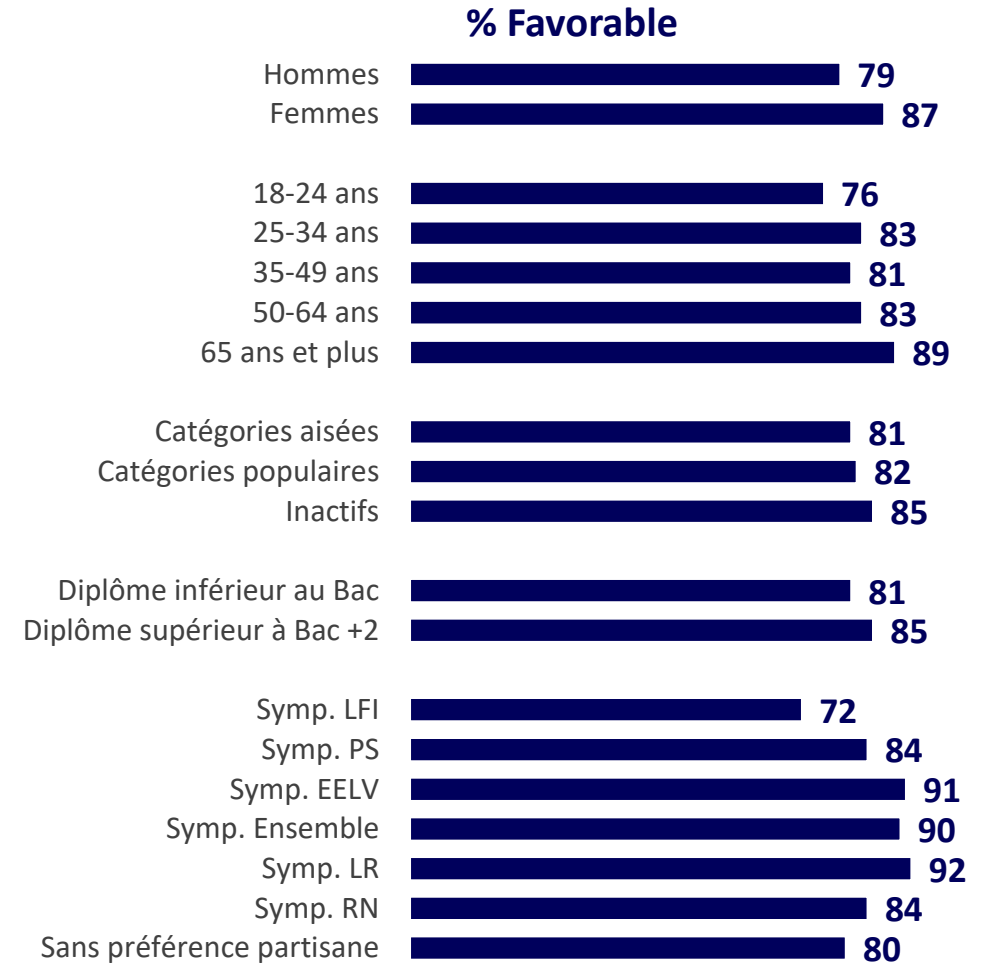
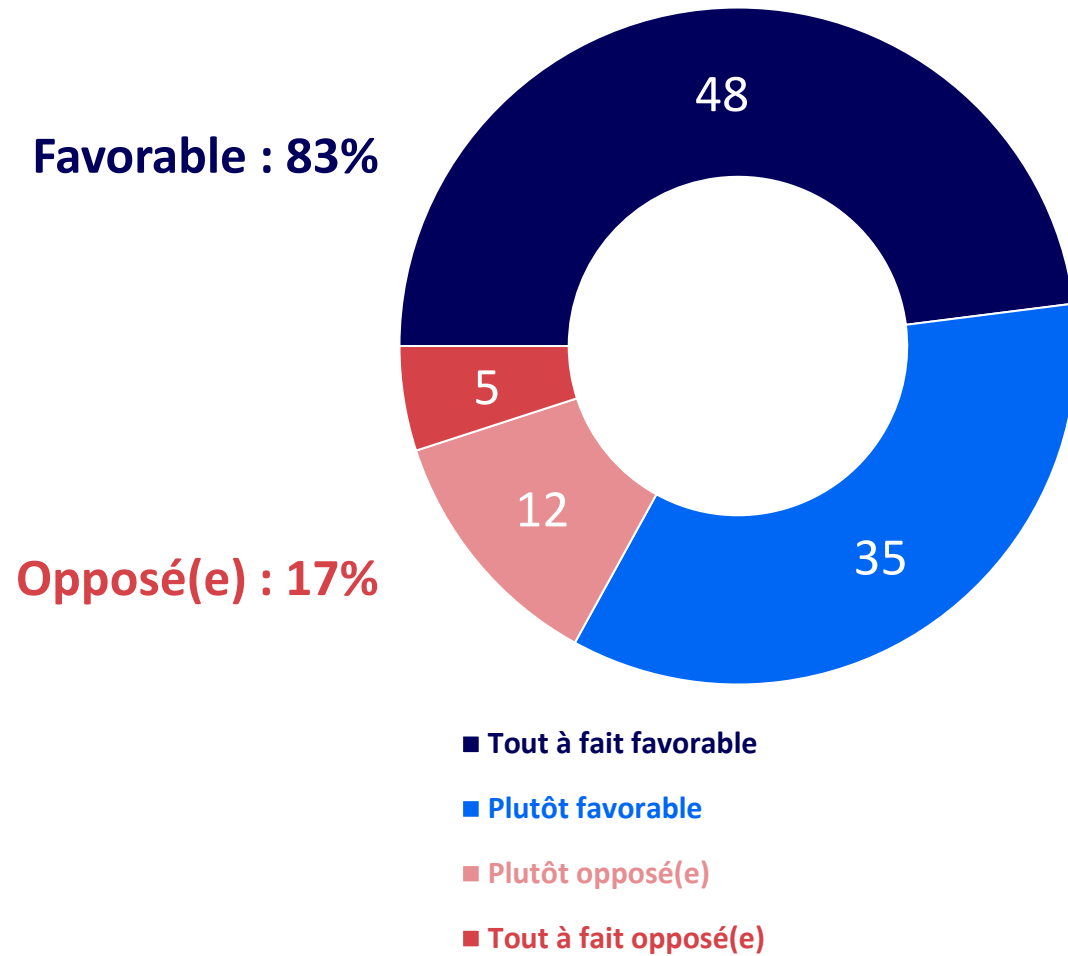
Taille de l'échantillon	5% ou 95%	10% ou 90%	20% ou 80%	30% ou 70%	40% ou 60%	50%
100 interviews	4,4	6,0	8,0	9,2	9,8	10
200 interviews	3,1	4,3	5,7	6,5	6,9	7,1
300 interviews	2,5	3,5	4,6	5,3	5,7	5,8
400 interviews	2,2	3,0	4,0	4,6	4,9	5,0
500 interviews	2,0	2,7	3,6	4,1	4,4	4,5
600 interviews	1,8	2,4	3,3	3,8	4,0	4,1
800 interviews	1,5	2,1	2,8	3,2	3,4	3,5
1 000 interviews	1,4	1,8	2,5	2,9	3,0	3,1
2 000 interviews	1,0	1,3	1,8	2,1	2,2	2,3
3 000 interviews	0,8	1,1	1,5	1,7	1,8	1,8
4 000 interviews	0,7	0,9	1,3	1,5	1,6	1,6
6 000 interviews	0,6	0,8	1,1	1,3	1,4	1,4

Note de lecture : dans le cas d'un échantillon de 1000 personnes, si le pourcentage mesuré est de 10%, la marge d'erreur est égale à 1,8. Il y a donc 95% de chance que le pourcentage réel soit compris entre 8,2% et 11,8% (plus ou moins 1,8 points).

8 Français sur 10 se déclarent favorables à la création d'un délit d'« homicide routier » dont près de la moitié se déclarent très favorables

Suite à l'accident de la route provoqué par Pierre Palmade, le ministre de l'Intérieur, Gérald Darmanin, a annoncé le souhait de créer un délit d'« homicide routier » pour qualifier les accidents mortels dus à la drogue et à l'alcool. Etes-vous favorable ou opposé(e) à cette proposition ?

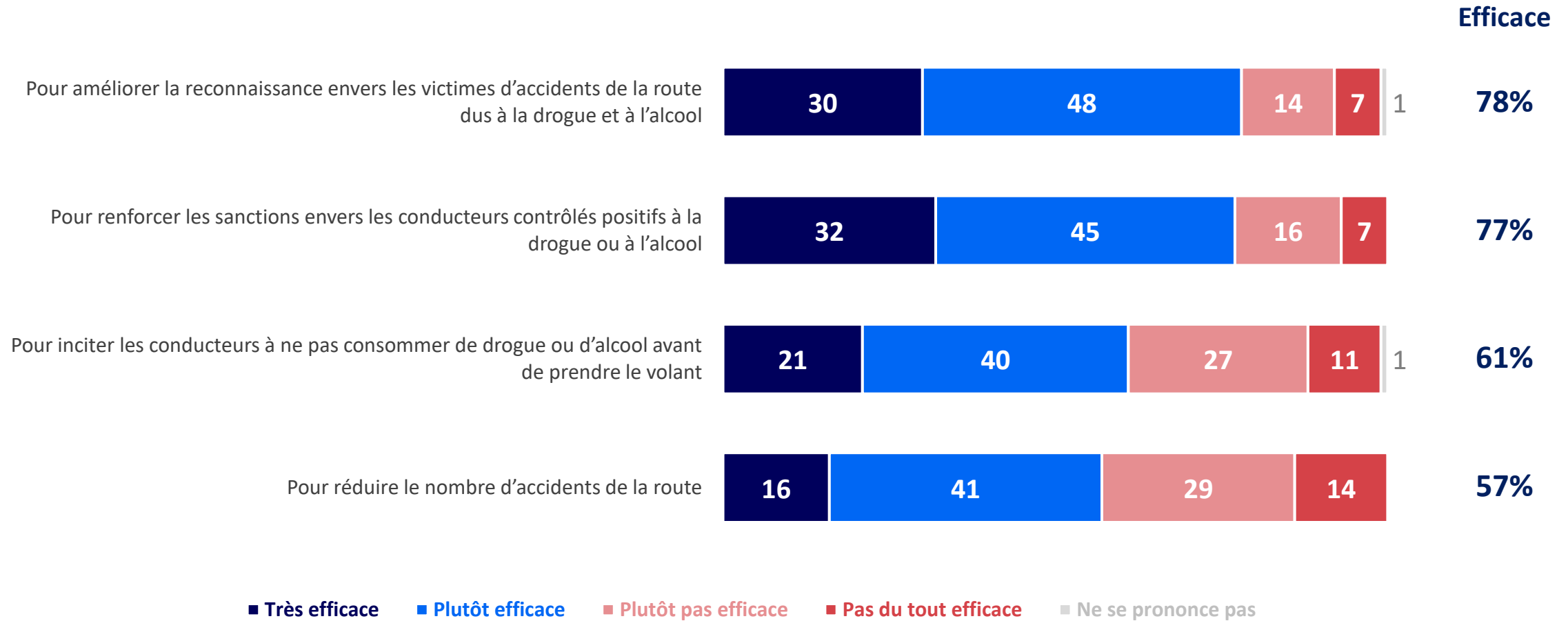
À tous, en %



La création du délit d'« homicide routier » est perçue majoritairement comme une mesure efficace pour améliorer la reconnaissance des victimes d'accidents de la route et le renforcement des sanctions envers les conducteurs contrôlés positifs à la drogue ou à l'alcool. En revanche, les Français sont plus partagés quant à son effet dissuasif pour les conducteurs et son impact sur la réduction du nombre d'accidents de la route.

Selon-vous la création d'un délit d'« homicide routier » sera-t-elle efficace ou non... ?

À tous, en %



L'opinion concernant l'efficacité de la création d'un délit d'« homicide routier », selon la proximité politique

Selon-vous la création d'un délit d'« homicide routier » sera-t-elle efficace ou non... ?

À tous, en % de réponses « Efficace »

	Ensemble	Proximité politique						Sans préférence
		LFI	PS	EELV	Ensemble	LR	RN	
Pour améliorer la reconnaissance envers les victimes d'accidents de la route dus à la drogue et à l'alcool	78	71	79	90	86	84	83	74
Pour renforcer les sanctions envers les conducteurs contrôlés positifs à la drogue ou à l'alcool	77	79	78	74	87	83	82	72
Pour inciter les conducteurs à ne pas consommer de drogue ou d'alcool avant de prendre le volant	61	59	73	59	69	80	67	52
Pour réduire le nombre d'accidents de la route	57	57	62	53	69	68	62	48

Contacts

Merci de noter que toute diffusion de ces résultats doit être accompagnée des éléments techniques suivants :

Les noms « Harris Interactive », le nom des commanditaires de l'étude, la méthode d'enquête, les dates de réalisation et la taille de l'échantillon.

Jean-Daniel Lévy

Directeur Délégué Harris Interactive

01 44 87 60 66

jdlevy@harrisinteractive.fr

Pierre-Hadrien Bartoli

Directeur des études politiques

01 44 87 61 05

phbartoli@harrisinteractive.fr

