

Une étude



pour

Challenge<sup>s</sup>

**PRESIDENTIELLE**  
**2 0 2 2**

# Baromètre d'intentions de vote à l'élection présidentielle de 2022

## Vague 38

**Semaine du 23 mars 2022**

Jean-Daniel Lévy, Directeur délégué – Stratégies politiques et d'opinion

Pierre-Hadrien Bartoli, Directeur des études politiques

Antoine Gautier, Chargé d'études senior au Département Politique – Opinion

**NB : lors des reprises de ce sondage, merci de mentionner le nom de l'institut et du commanditaire : « Harris Interactive – Toluna pour Challenges »**



# Méthodologie d'enquête



Enquête réalisée **en ligne** du **18** au **21 mars 2022**



Échantillon de **2 344** personnes représentatif de la population française âgée de 18 ans et plus, dont **1 997** personnes inscrites sur les listes électorales.



Méthode des quotas et redressement appliqués aux variables suivantes : **sexe, âge, catégorie socioprofessionnelle, région et comportement électoral** antérieur de l'interviewé(e).

Aide à la lecture des résultats détaillés :



- Les chiffres présentés sont exprimés en pourcentage.
- Les intentions de vote mesurent un rapport de force à un moment donné. Elles ne peuvent en aucun cas être considérées comme étant prédictives des résultats du scrutin.
- La marge d'erreur des résultats d'ensemble s'établit, selon le score visé, entre plus ou moins 1,4 et 3,0 points
- Aucune reprise de ce sondage ne peut être faite sans que soit reprise également la mention relative aux marges d'erreur.
- **NB : lors des reprises de ce sondage, merci de mentionner le nom de l'institut et du commanditaire « Harris Interactive - Toluna pour Challenges »**

# Intervalle de confiance

L'intervalle de confiance (parfois appelé « marge d'erreur ») permet de déterminer la confiance qui peut être attribuée à une valeur, en prenant en compte la valeur observée et la taille de l'échantillon. Si le calcul de l'intervalle de confiance concerne les sondages réalisés avec la méthode aléatoire, il est communément admis qu'il est proche pour les sondages réalisés avec la méthode des quotas.

Taille de l'échantillon	5% ou 95%	10% ou 90%	20% ou 80%	30% ou 70%	40% ou 60%	50%
100 interviews	4,4	6,0	8,0	9,2	9,8	10
200 interviews	3,1	4,3	5,7	6,5	6,9	7,1
300 interviews	2,5	3,5	4,6	5,3	5,7	5,8
400 interviews	2,2	3,0	4,0	4,6	4,9	5,0
500 interviews	2,0	2,7	3,6	4,1	4,4	4,5
600 interviews	1,8	2,4	3,3	3,8	4,0	4,1
800 interviews	1,5	2,1	2,8	3,2	3,4	3,5
1 000 interviews	1,4	1,8	2,5	2,9	3,0	3,1
2 000 interviews	1,0	1,3	1,8	2,1	2,2	2,3
3 000 interviews	0,8	1,1	1,5	1,7	1,8	1,8
4 000 interviews	0,7	0,9	1,3	1,5	1,6	1,6
6 000 interviews	0,6	0,8	1,1	1,3	1,4	1,4

PRESIDENTIELLE  
2 0 2 2

Éléments de contexte

# Pour mémoire : résultat de l'élection présidentielle 2017

Source : Ministère de l'Intérieur

Aux inscrits sur les listes électorales, en % de votes exprimés

Vote au 1 <sup>er</sup> tour	% Exprimés
Nathalie Arthaud	0,6
Philippe Poutou	1,1
Jean-Luc Mélenchon	19,6
Benoit Hamon	6,4
Emmanuel Macron	24,0
Jean Lassalle	1,2
François Fillon	20,0
Nicolas Dupont-Aignan	4,7
Marine Le Pen	21,3
Jacques Cheminade	0,2
François Asselineau	0,9

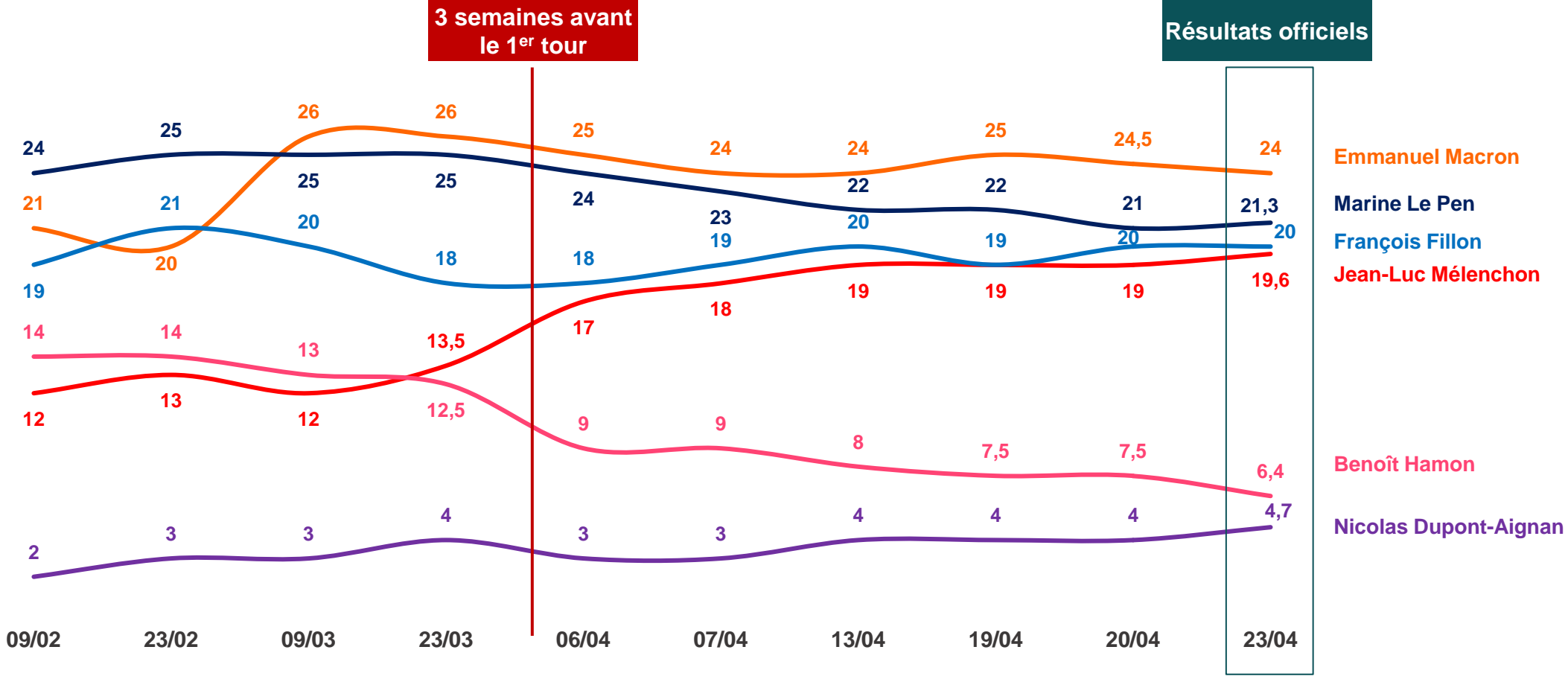
Vote au 2 <sup>nd</sup> tour	% Exprimés
Emmanuel Macron	66,1
Marine Le Pen	33,9



**Pour mémoire** : Intentions de vote pour le 1<sup>er</sup> tour de l'élection présidentielle 2017

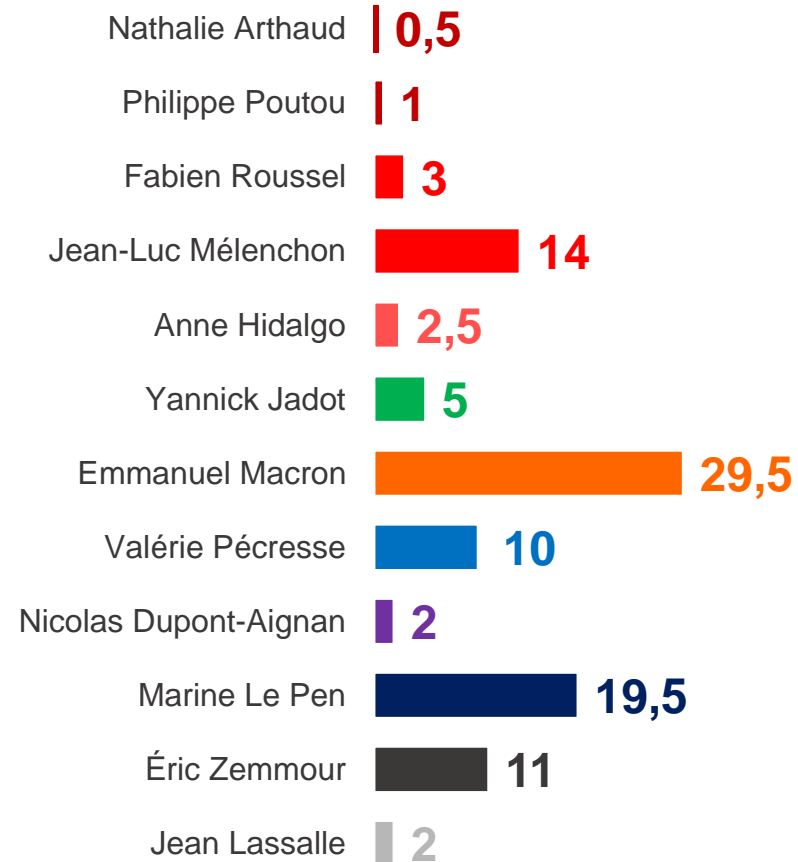
Intentions de vote pour le 1<sup>er</sup> tour de l'élection présidentielle 2017

Aux inscrits sur les listes électorales, en % de votes exprimés



# PRESIDENTIELLE 2022

Intentions de vote de 1<sup>er</sup> tour

Intentions de vote pour le 1<sup>er</sup> tour de l'élection présidentielle 2022Intentions de vote pour le 1<sup>er</sup> tour de l'élection présidentielle 2022*Aux inscrits sur les listes électorales, en % de votes exprimés*

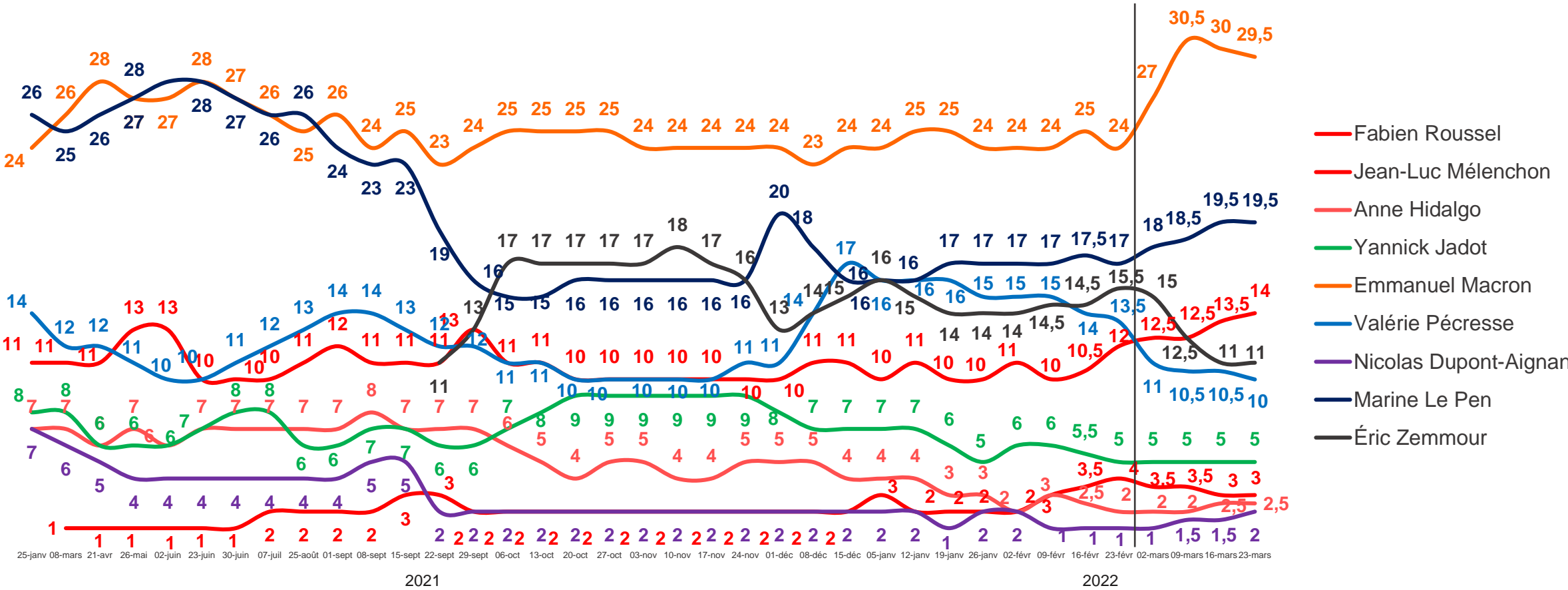


# Intentions de vote pour le 1<sup>er</sup> tour de l'élection présidentielle 2022 – Evolutions

Intentions de vote pour le 1<sup>er</sup> tour de l'élection présidentielle 2022

Aux inscrits sur les listes électorales, en % de votes exprimés

Invasion de l'Ukraine par la Russie



# Intentions de vote pour le 1<sup>er</sup> tour de l'élection présidentielle 2022 selon le vote au 1<sup>er</sup> tour de l'élection présidentielle 2017

Intentions de vote pour le 1<sup>er</sup> tour de l'élection présidentielle 2022

Aux inscrits sur les listes électorales, en % de votes exprimés

	Vote au 1 <sup>er</sup> tour de l'élection présidentielle 2017				
	Jean-Luc MÉLENCHON	Benoit HAMON	Emmanuel MACRON	François FILLON	Marine LE PEN
Fabien Roussel	9	11	1	2	1
Jean-Luc Mélenchon	64	22	6	2	1
Anne Hidalgo	1	13	3	1	1
Yannick Jadot	8	22	4	1	1
Emmanuel Macron	6	15	72	19	5
Valérie Pécresse	1	6	5	48	2
Nicolas Dupont-Aignan	-	1	1	1	-
Marine Le Pen	8	2	4	7	66
Éric Zemmour	1	1	4	18	22

# Intentions de vote pour le 1<sup>er</sup> tour de l'élection présidentielle 2022 selon le sexe, l'âge et la CSP

Intentions de vote pour le 1<sup>er</sup> tour de l'élection présidentielle 2022

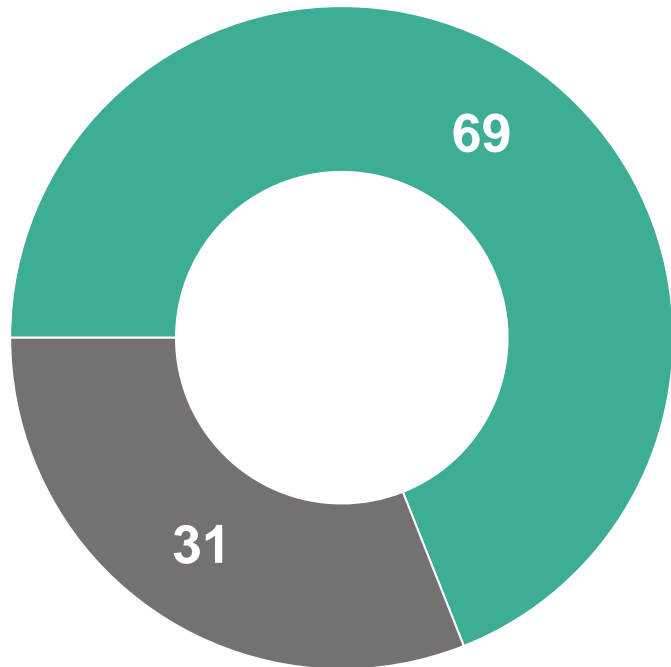
Aux inscrits sur les listes électorales, en % de votes exprimés

	Sexe		Âge					Catégorie socio-professionnelle		
	Hommes	Femmes	18-24 ans	25-34 ans	35-49 ans	50-64 ans	65 ans et plus	Catégories aisées	Catégories populaires	Inactifs
Fabien Roussel	3	3	-	1	2	3	6	2	3	4
Jean-Luc Mélenchon	14	14	24	17	18	12	8	16	18	10
Anne Hidalgo	3	2	4	4	2	2	2	3	3	2
Yannick Jadot	4	6	7	7	5	4	5	4	5	5
Emmanuel Macron	30	29	28	29	25	34	30	34	25	29
Valérie Pécresse	12	8	4	4	7	10	17	10	5	14
Nicolas Dupont-Aignan	2	2	3	1	2	2	2	2	3	1
Marine Le Pen	16	23	18	23	23	20	15	15	25	19
Éric Zemmour	13	9	8	9	13	10	12	11	9	13

# Indice de participation au 1<sup>er</sup> tour de l'élection présidentielle 2022

Indice de participation au 1<sup>er</sup> tour de l'élection présidentielle 2022

En % des inscrits sur les listes électorales

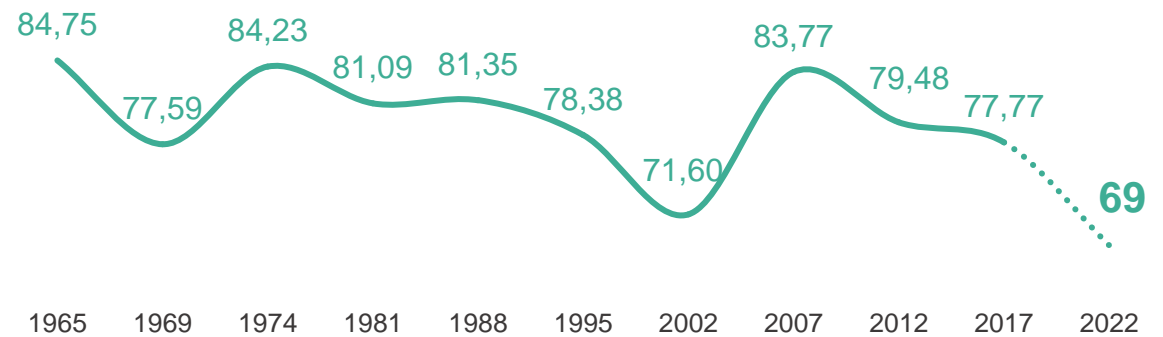


# 69%

+1



Participation estimée



# PRESIDENTIELLE 2022

## Intentions de vote de 2<sup>nd</sup> tour

# Récapitulatif – Intentions de vote pour le 2<sup>nd</sup> tour de l'élection présidentielle 2022

Intentions de vote pour le 2<sup>nd</sup> tour de l'élection présidentielle 2022

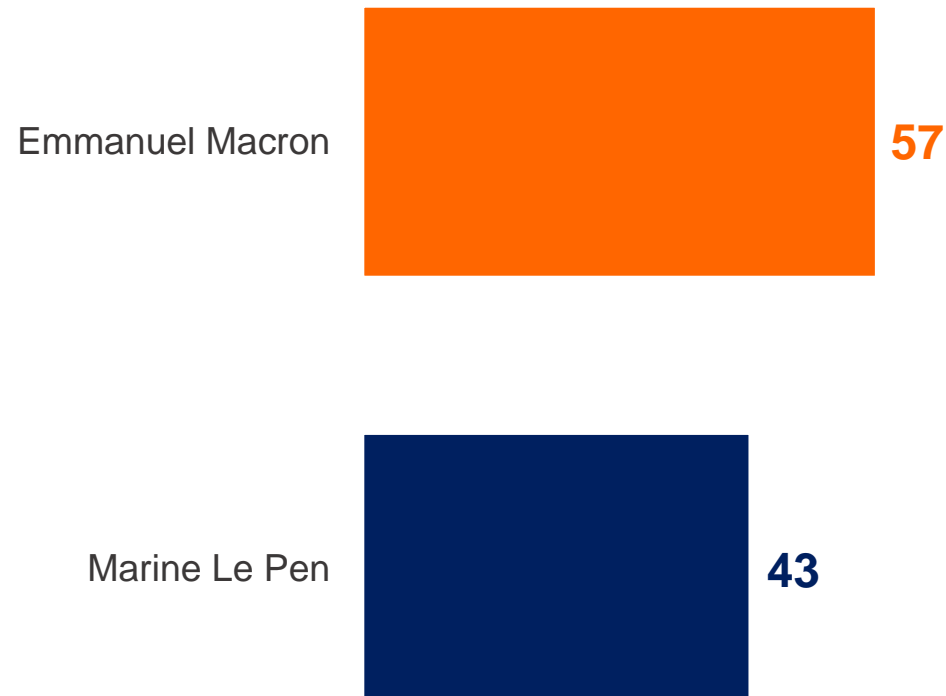
Aux inscrits sur les listes électorales, en % de votes exprimés

Candidats	Marine Le Pen	Jean-Luc Mélenchon	Éric Zemmour	Valérie Pécresse
Emmanuel Macron	57	63	67	66
<b>Candidat concurrent</b>	<b>43</b>	<b>37</b>	<b>33</b>	<b>34</b>

# Intentions de vote pour le 2<sup>nd</sup> tour de l'élection présidentielle 2022 – Hypothèse Emmanuel Macron / Marine Le Pen

Intentions de vote pour le 2<sup>nd</sup> tour de l'élection présidentielle 2022

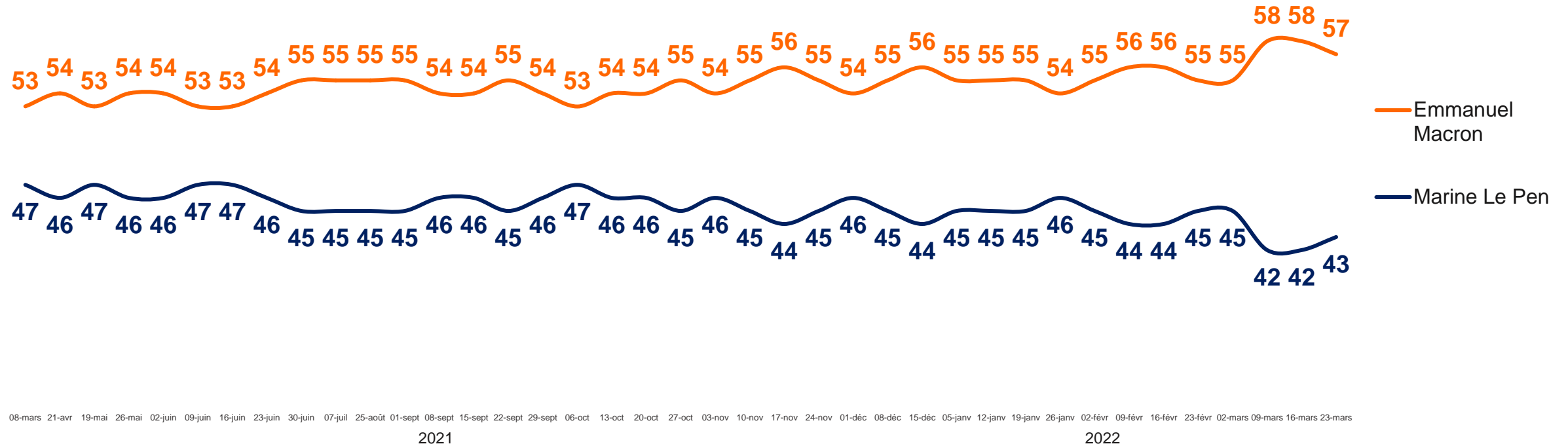
Aux inscrits sur les listes électorales, en % de votes exprimés



# Evolution des intentions de vote pour le 2<sup>nd</sup> tour de l'élection présidentielle 2022 – Hypothèse Emmanuel Macron / Marine Le Pen

Intentions de vote pour le 2<sup>nd</sup> tour de l'élection présidentielle 2022

Aux inscrits sur les listes électorales, en % de votes exprimés





# Intentions de vote pour le 2<sup>nd</sup> tour de l'élection présidentielle 2022 – Reports de voix – Hypothèse Emmanuel Macron / Marine Le Pen

Intentions de vote pour le 2<sup>nd</sup> tour de l'élection présidentielle 2022

Aux inscrits sur les listes électorales, en % de votes exprimés

## Intentions de vote au 1<sup>er</sup> tour

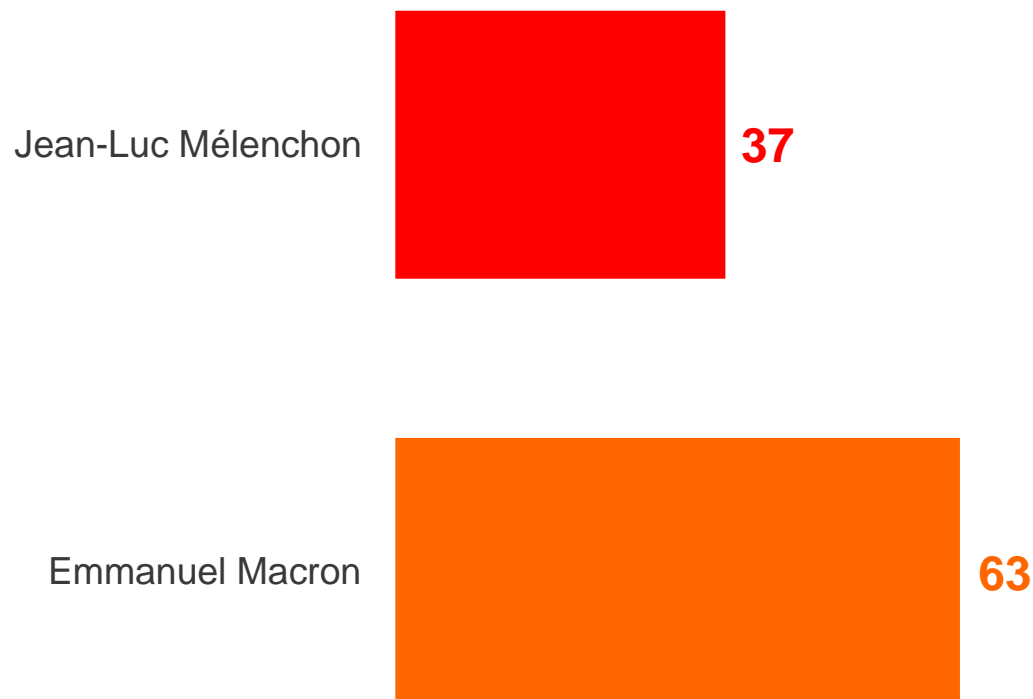
	Fabien ROUSSEL	Jean-Luc MELENCHON	Anne HIDALGO	Yannick JADOT	Emmanuel MACRON	Valérie PECRESSE	Marine LE PEN	Éric ZEMMOUR
Emmanuel MACRON	30	38	53	58	98	43	2	9
Marine LE PEN	12	19	19	12	1	27	96	79
Non exprimés (blancs, nuls, abstention)	58	43	28	30	1	30	2	12

**NB :** Lors du 2<sup>nd</sup> tour de l'élection présidentielle de 2017, 23% des électeurs de 1<sup>er</sup> tour de Jean-Luc Mélenchon, 20% des électeurs de François Fillon et 12% des électeurs de Benoît Hamon n'ont pas exprimé de vote.

# Intentions de vote pour le 2<sup>nd</sup> tour de l'élection présidentielle 2022 – Hypothèse Emmanuel Macron / Jean-Luc Mélenchon

Intentions de vote pour le 2<sup>nd</sup> tour de l'élection présidentielle 2022

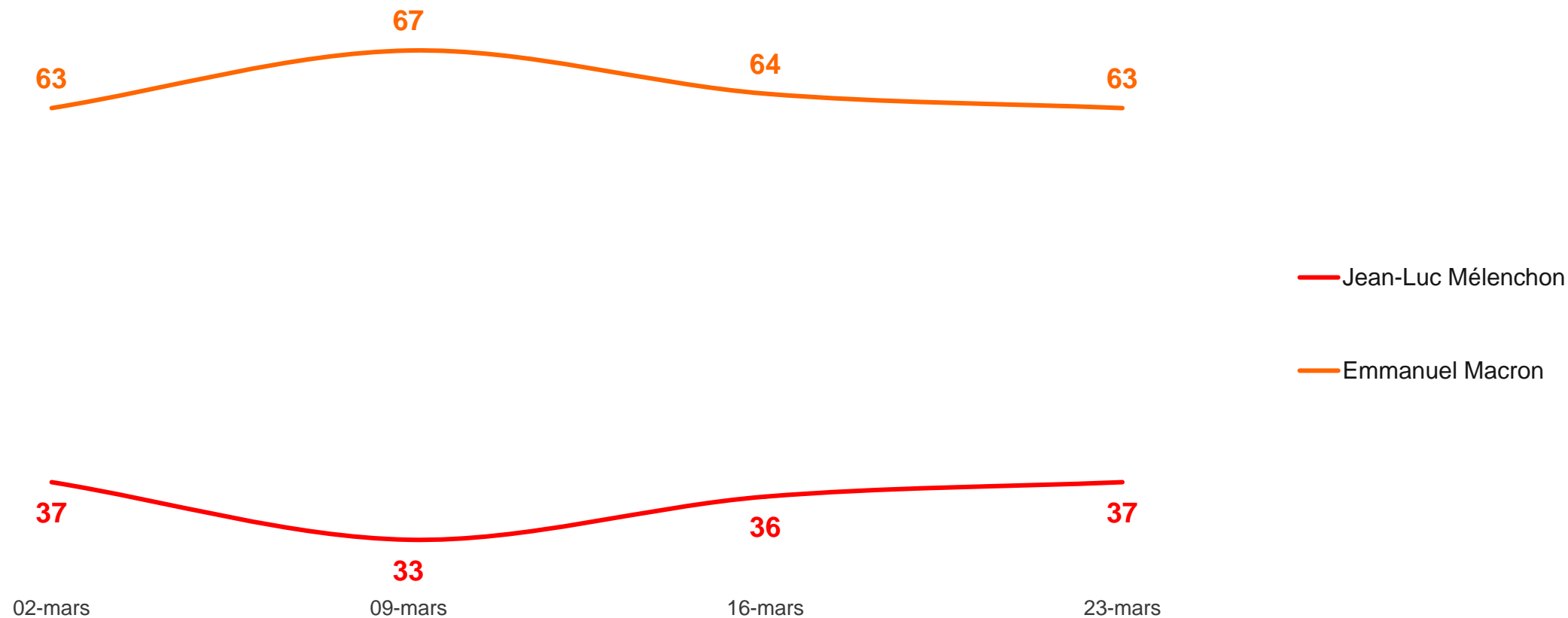
Aux inscrits sur les listes électorales, en % de votes exprimés



# Evolution des intentions de vote pour le 2<sup>nd</sup> tour de l'élection présidentielle 2022 – Hypothèse Emmanuel Macron / Jean-Luc Mélenchon

Intentions de vote pour le 2<sup>nd</sup> tour de l'élection présidentielle 2022

Aux inscrits sur les listes électorales, en % de votes exprimés



# Intentions de vote pour le 2<sup>nd</sup> tour de l'élection présidentielle 2022 – Reports de voix – Hypothèse Emmanuel Macron / Jean-Luc Mélenchon

Intentions de vote pour le 2<sup>nd</sup> tour de l'élection présidentielle 2022

Aux inscrits sur les listes électorales, en % de votes exprimés

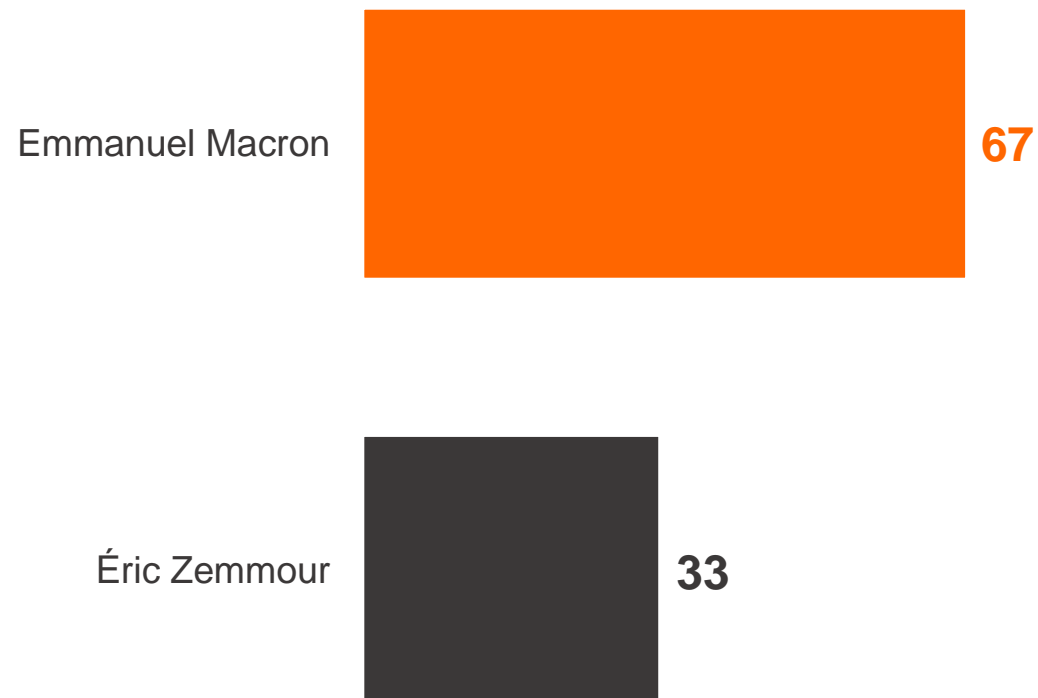
## Intentions de vote au 1<sup>er</sup> tour

	Fabien ROUSSEL	Jean-Luc MELENCHON	Anne HIDALGO	Yannick JADOT	Emmanuel MACRON	Valérie PECRESSE	Marine LE PEN	Éric ZEMMOUR
Jean-Luc MELENCHON	55	91	24	40	2	12	26	22
Emmanuel MACRON	15	6	55	42	97	51	21	25
Non exprimés (blancs, nuls, abstention)	30	3	21	18	1	37	53	53

# Intentions de vote pour le 2<sup>nd</sup> tour de l'élection présidentielle 2022 – Hypothèse Emmanuel Macron / Éric Zemmour

Intentions de vote pour le 2<sup>nd</sup> tour de l'élection présidentielle 2022

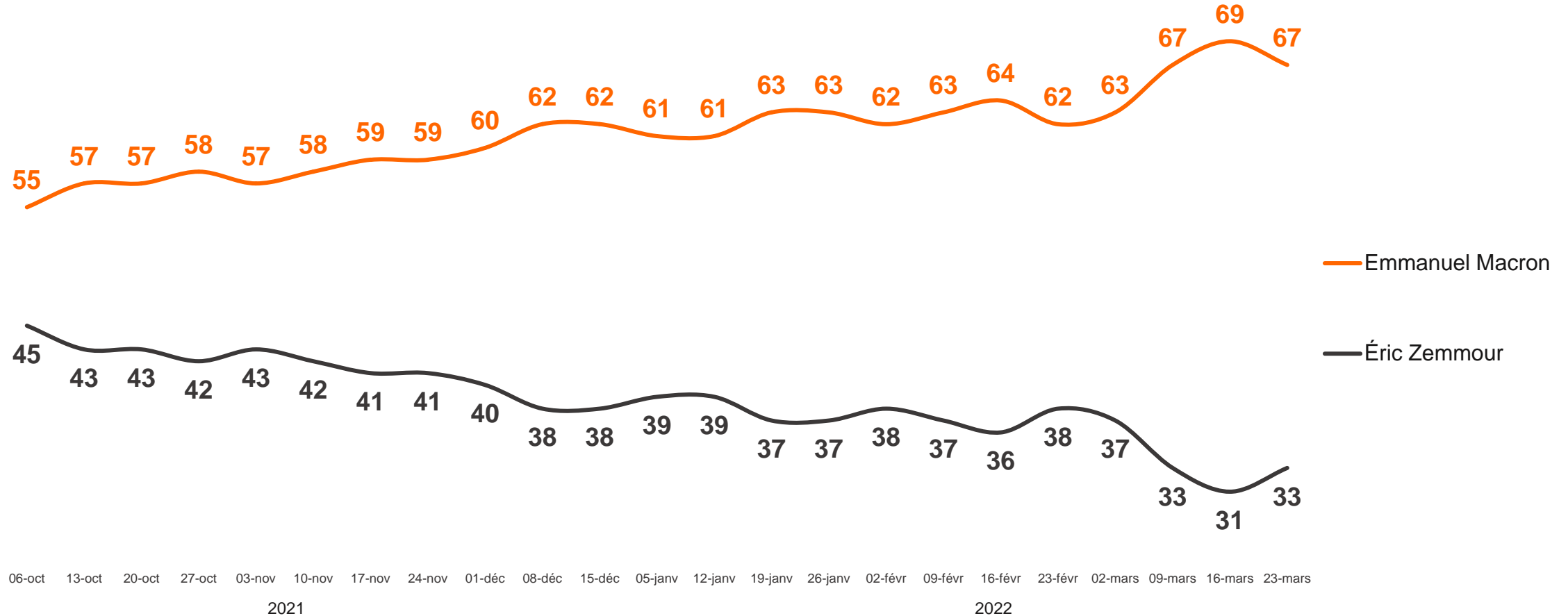
Aux inscrits sur les listes électorales, en % de votes exprimés



# Evolution des intentions de vote pour le 2<sup>nd</sup> tour de l'élection présidentielle 2022 – Hypothèse Emmanuel Macron / Éric Zemmour

Intentions de vote pour le 2<sup>nd</sup> tour de l'élection présidentielle 2022

Aux inscrits sur les listes électorales, en % de votes exprimés



# Intentions de vote pour le 2<sup>nd</sup> tour de l'élection présidentielle 2022 – Reports de voix – Hypothèse Emmanuel Macron / Éric Zemmour

Intentions de vote pour le 2<sup>nd</sup> tour de l'élection présidentielle 2022

Aux inscrits sur les listes électorales, en % de votes exprimés

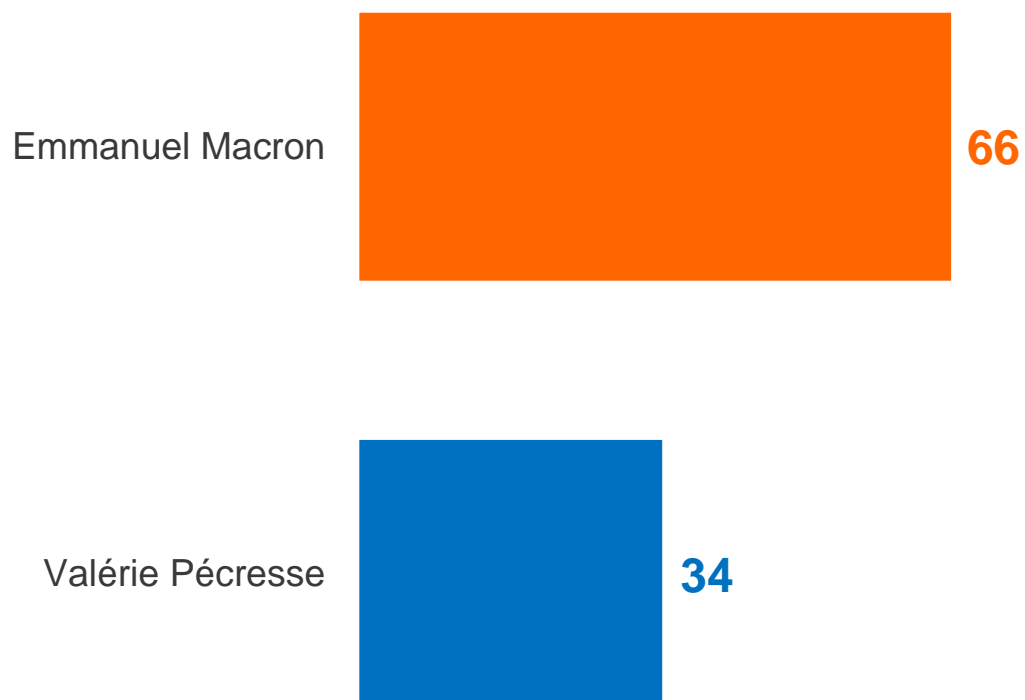
## Intentions de vote au 1<sup>er</sup> tour

	Fabien ROUSSEL	Jean-Luc MELENCHON	Anne HIDALGO	Yannick JADOT	Emmanuel MACRON	Valérie PECRESSE	Marine LE PEN	Éric ZEMMOUR
Emmanuel MACRON	44	38	57	65	98	44	14	1
Éric ZEMMOUR	3	8	8	10	1	22	47	97
Non exprimés (blancs, nuls, abstention)	53	54	35	25	1	34	39	2

# Intentions de vote pour le 2<sup>nd</sup> tour de l'élection présidentielle 2022 – Hypothèse Emmanuel Macron / Valérie Pécresse

Intentions de vote pour le 2<sup>nd</sup> tour de l'élection présidentielle 2022

Aux inscrits sur les listes électorales, en % de votes exprimés

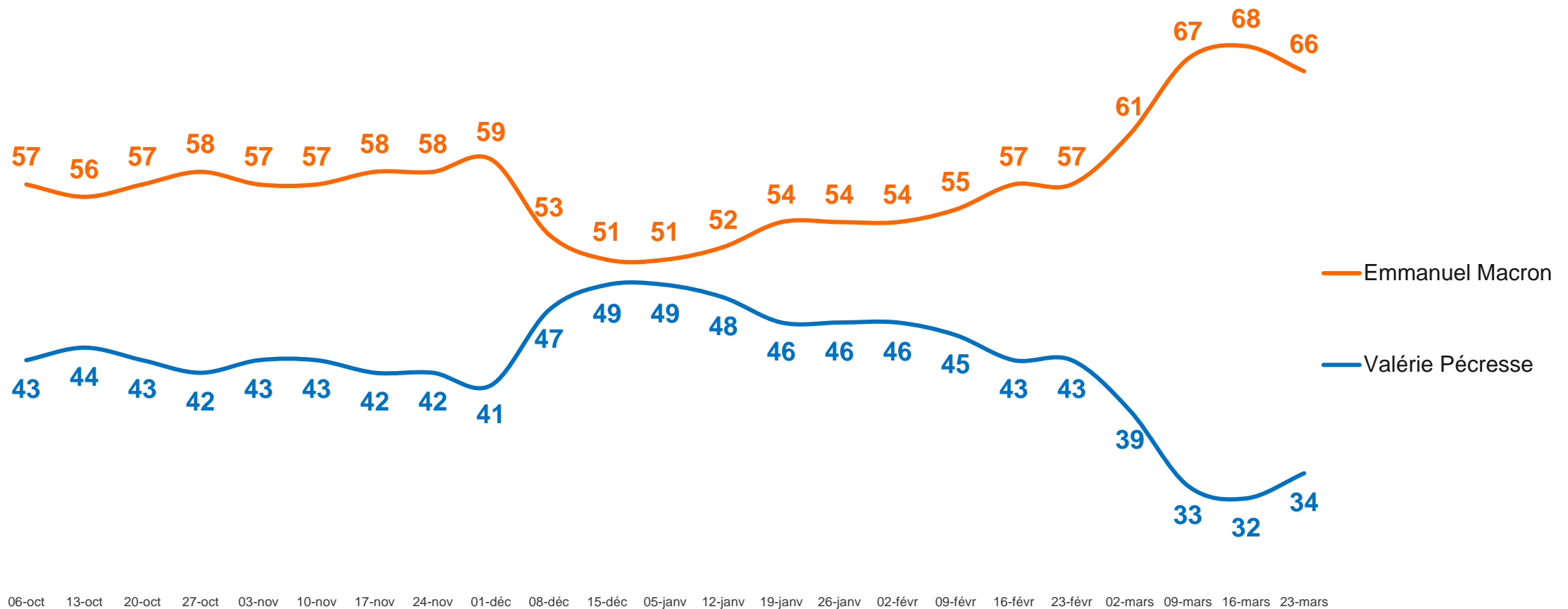




# Evolution des intentions de vote pour le 2<sup>nd</sup> tour de l'élection présidentielle 2022 – Hypothèse Emmanuel Macron / Valérie Pécresse

Intentions de vote pour le 2<sup>nd</sup> tour de l'élection présidentielle 2022

Aux inscrits sur les listes électorales, en % de votes exprimés



2021

2022

# Intentions de vote pour le 2<sup>nd</sup> tour de l'élection présidentielle 2022 – Reports de voix – Hypothèse Emmanuel Macron / Valérie Pécresse

Intentions de vote pour le 2<sup>nd</sup> tour de l'élection présidentielle 2022

Aux inscrits sur les listes électorales, en % de votes exprimés

## Intentions de vote au 1<sup>er</sup> tour

	Fabien ROUSSEL	Jean-Luc MELENCHON	Anne HIDALGO	Yannick JADOT	Emmanuel MACRON	Valérie PECRESSE	Marine LE PEN	Éric ZEMMOUR
Emmanuel MACRON	23	30	48	44	97	4	15	15
Valérie PECRESSE	17	17	22	19	1	95	25	28
Non exprimés (blancs, nuls, abstention)	60	53	30	37	2	1	60	57

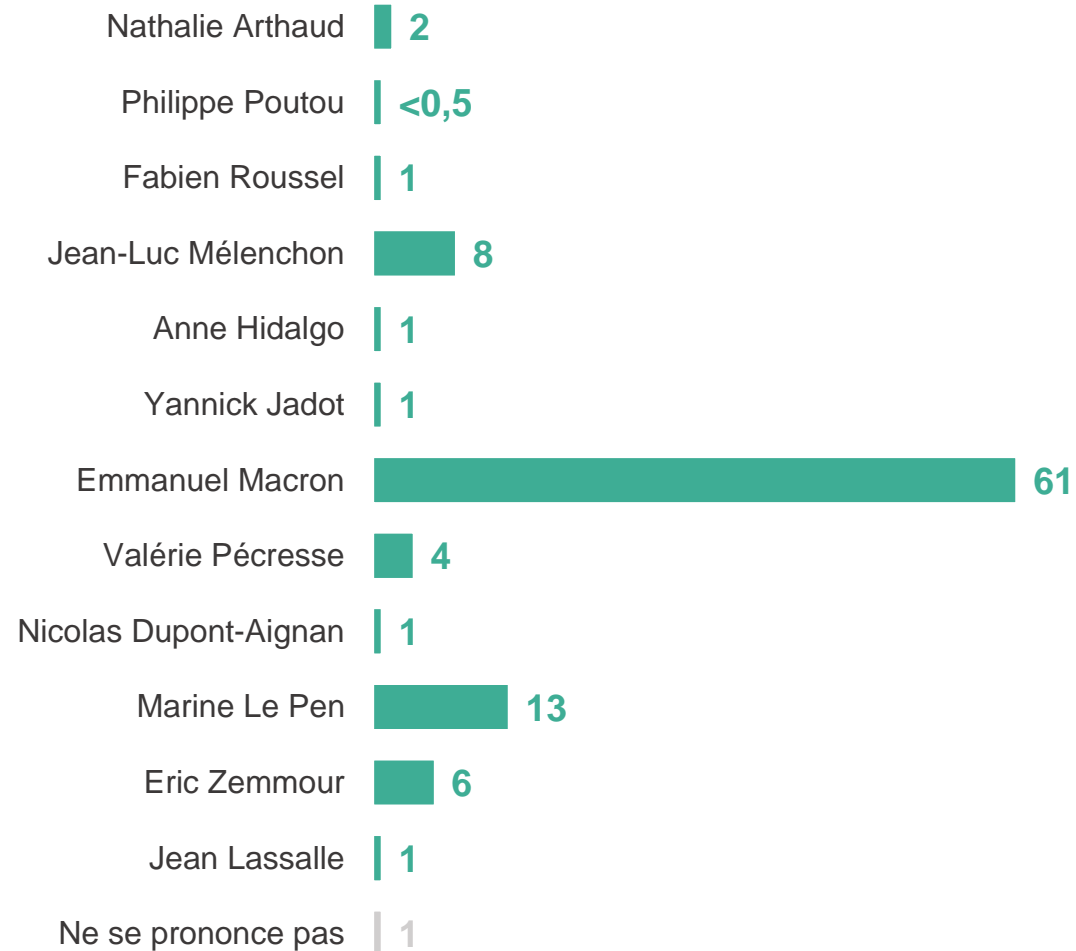
**PRESIDENTIELLE**  
**2 0 2 2**

**Pronostic de victoire à l'élection présidentielle 2022**

# Le pronostic de victoire à l'élection présidentielle

Selon vous, quel candidat remportera l'élection présidentielle 2022 ?

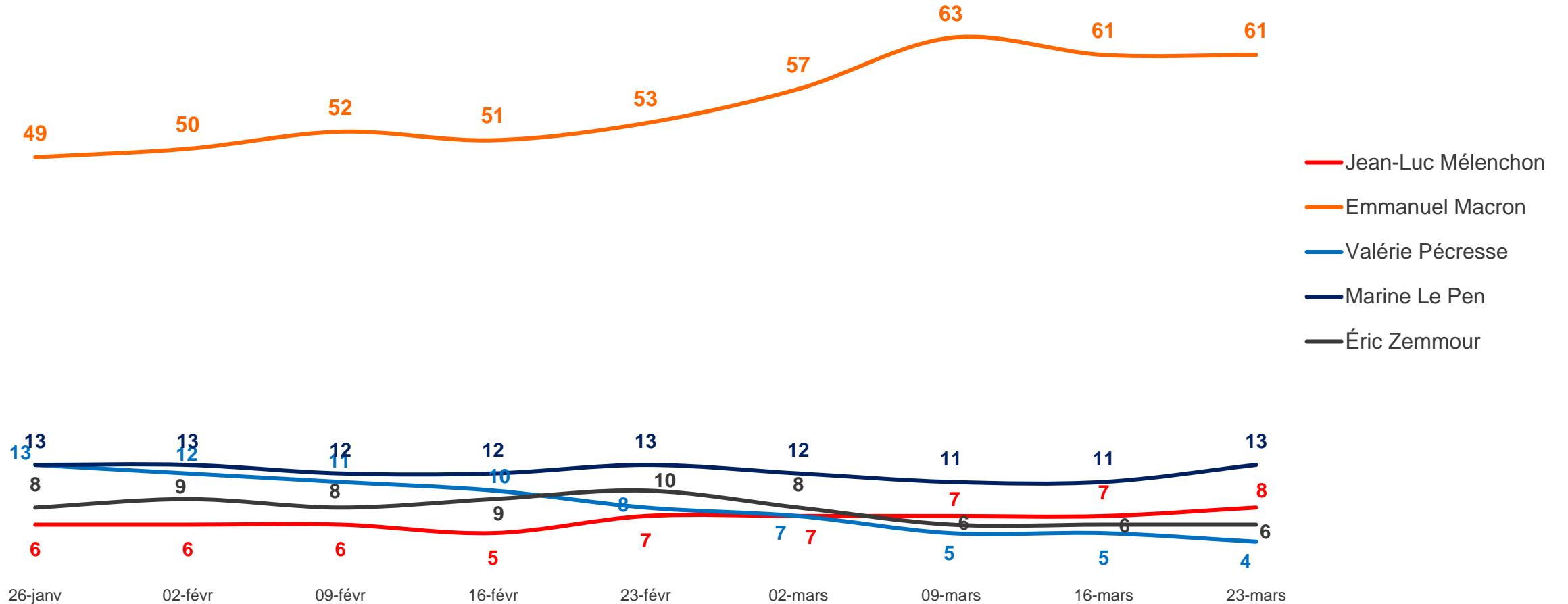
Aux inscrits sur les listes électorales, en %



# Le pronostic de victoire à l'élection présidentielle

Selon vous, quel candidat remportera l'élection présidentielle 2022 ?

Aux inscrits sur les listes électorales, en %



# Le pronostic de victoire à l'élection présidentielle, selon l'intention de vote au 1<sup>er</sup> tour de l'élection présidentielle 2022

Selon vous, quel candidat remportera l'élection présidentielle 2022 ?

Aux inscrits sur les listes électorales, en %

		Intentions de vote au 1er tour								
Ensemble		Fabien ROUSSEL	Jean-Luc MELENCHON	Anne HIDALGO	Yannick JADOT	Emmanuel MACRON	Valérie PECRESSE	Marine LE PEN	Éric ZEMMOUR	
Fabien Roussel	1	16	-	-	2	1	-	-	-	
Jean-Luc Mélenchon	8	10	51	3	7	-	1	1	1	
Anne Hidalgo	1	-	1	24	3	-	-	-	-	
Yannick Jadot	1	-	1	3	19	-	1	-	-	
Emmanuel Macron	61	64	40	54	64	97	58	35	37	
Valérie Pécresse	4	3	1	5	-	-	38	-	2	
Nicolas Dupont-Aignan	1	-	-	2	-	-	-	-	-	
Marine Le Pen	13	3	2	7	4	2	1	61	8	
Éric Zemmour	6	-	2	-	1	-	-	3	52	

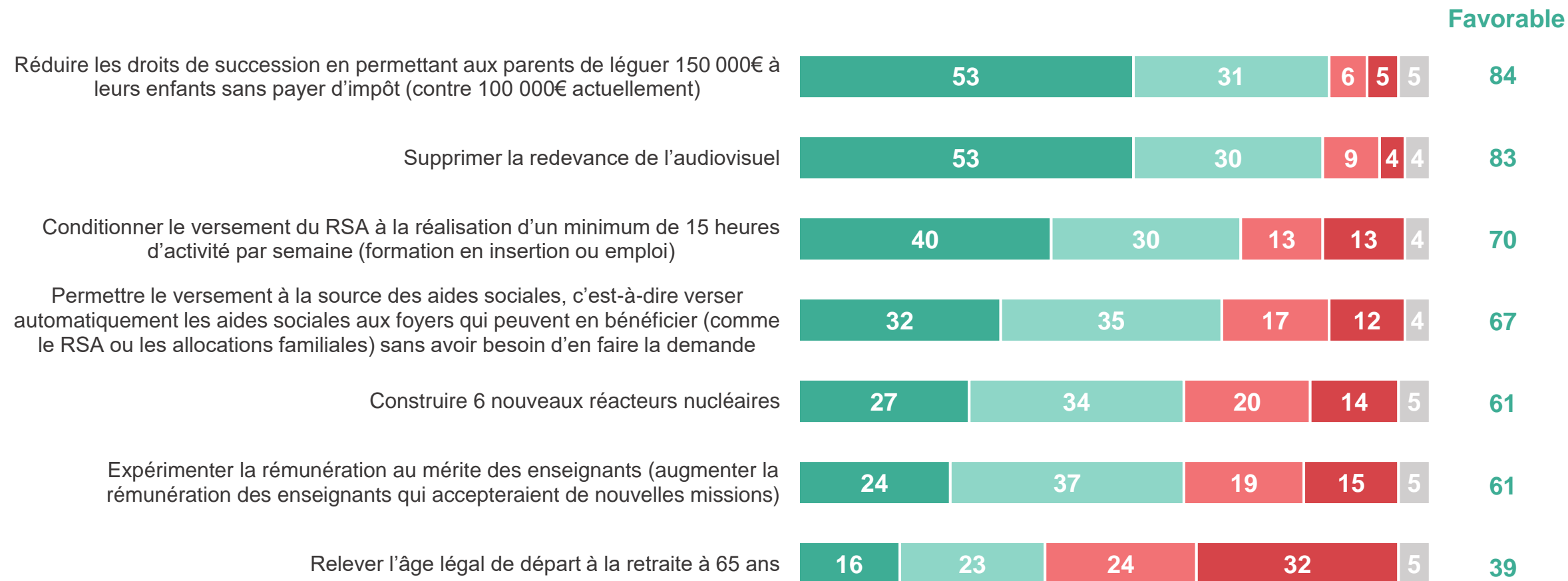
PRESIDENTIELLE  
2022

Questions d'actualité

# Perception de plusieurs mesures du programme d'Emmanuel Macron

Etes-vous favorable ou opposé(e) à chacune des propositions suivantes ?

Aux inscrits sur les listes électorales, en %





# Perception de plusieurs mesures du programme d'Emmanuel Macron, selon l'intention de vote au 1<sup>er</sup> tour de l'élection présidentielle

Etes-vous favorable ou opposé(e) à chacune des propositions suivantes ?

Aux inscrits sur les listes électorales, en % de « Favorable »

	Ensemble	Intentions de vote au 1er tour							
		Fabien ROUSSEL	Jean-Luc MELENCHON	Anne HIDALGO	Yannick JADOT	Emmanuel MACRON	Valérie PECRESSE	Marine LE PEN	Éric ZEMMOUR
Réduire les droits de succession en permettant aux parents de léguer 150 000€ à leurs enfants sans payer d'impôt (contre 100 000€ actuellement)	84	71	74	83	77	88	88	84	87
Supprimer la redevance de l'audiovisuel	83	62	73	68	75	84	86	88	87
Conditionner le versement du RSA à la réalisation d'un minimum de 15 heures d'activité par semaine (formation en insertion ou emploi)	70	50	48	53	59	82	87	70	74
Permettre le versement à la source des aides sociales, c'est-à-dire verser automatiquement les aides sociales aux foyers qui peuvent en bénéficier (comme le RSA ou les allocations familiales) sans avoir besoin d'en faire la demande	67	75	81	80	81	69	62	60	54
Construire 6 nouveaux réacteurs nucléaires	61	53	42	55	37	73	80	61	74
Expérimenter la rémunération au mérite des enseignants (augmenter la rémunération des enseignants qui accepteraient de nouvelles missions)	61	34	50	53	43	74	75	61	70
Relever l'âge légal de départ à la retraite à 65 ans	39	24	25	30	25	60	60	25	39

# Perception de plusieurs mesures du programme d'Emmanuel Macron, selon le positionnement politique des électeurs d'Emmanuel Macron

Etes-vous favorable ou opposé(e) à chacune des propositions suivantes ?

Aux **électeurs d'Emmanuel Macron**, en % de « **Favorable** »

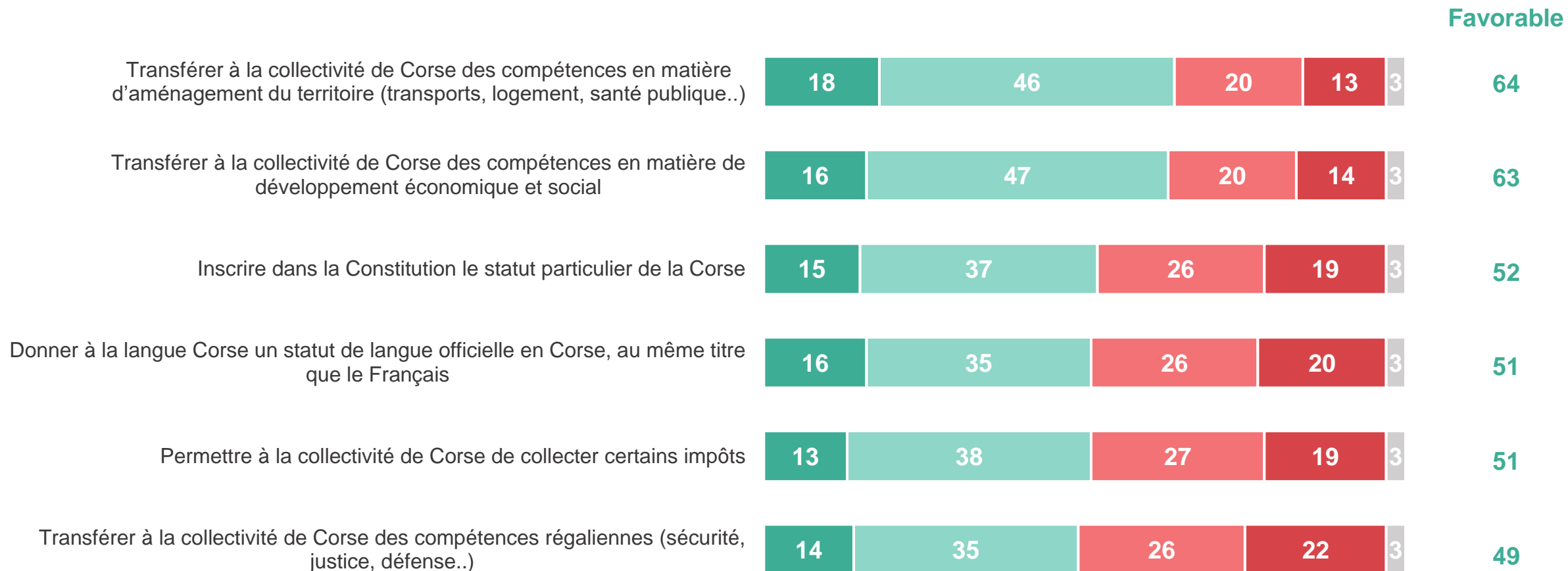
## Électeurs d'Emmanuel Macron se positionnant politiquement...

	...à gauche	...au centre	...à droite	...ni à gauche ni à droite
Réduire les droits de succession en permettant aux parents de léguer 150 000€ à leurs enfants sans payer d'impôt (contre 100 000€ actuellement)	83	91	89	87
Supprimer la redevance de l'audiovisuel	80	87	81	86
Conditionner le versement du RSA à la réalisation d'un minimum de 15 heures d'activité par semaine (formation en insertion ou emploi)	76	83	84	82
Permettre le versement à la source des aides sociales, c'est-à-dire verser automatiquement les aides sociales aux foyers qui peuvent en bénéficier (comme le RSA ou les allocations familiales) sans avoir besoin d'en faire la demande	68	71	68	69
Construire 6 nouveaux réacteurs nucléaires	59	76	79	69
Expérimenter la rémunération au mérite des enseignants (augmenter la rémunération des enseignants qui accepteraient de nouvelles missions)	74	76	72	70
Relever l'âge légal de départ à la retraite à 65 ans	49	63	62	56

# L'opinion des Français à l'égard de plusieurs mesures pouvant donner plus d'autonomie à la Corse

Etes-vous favorable ou opposé(e) aux propositions suivantes concernant la Corse ?

Aux inscrits sur les listes électorales, en %



■ Tout à fait favorable

■ Plutôt favorable

■ Plutôt opposé(e)

■ Tout à fait opposé(e)

■ Ne se prononce pas

# L'opinion des Français à l'égard de plusieurs mesures pouvant donner plus d'autonomie à la Corse, selon l'intention de vote au 1<sup>er</sup> tour de l'élection présidentielle

Etes-vous favorable ou opposé(e) aux propositions suivantes concernant la Corse ?

Aux inscrits sur les listes électorales, en % de « Favorable »

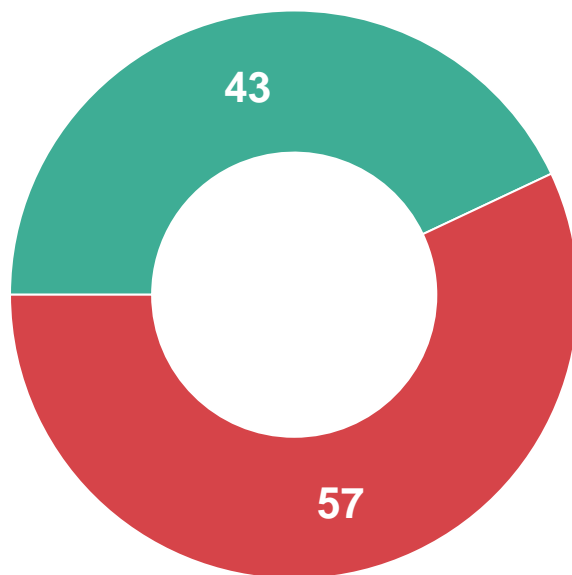
	Intentions de vote au 1er tour								
	Ensemble	Fabien ROUSSEL	Jean-Luc MELENCHON	Anne HIDALGO	Yannick JADOT	Emmanuel MACRON	Valérie PECRESSE	Marine LE PEN	Éric ZEMMOUR
Transférer à la collectivité de Corse des compétences en matière d'aménagement du territoire (transports, logement, santé publique..)	64	62	65	68	74	68	65	61	60
Transférer à la collectivité de Corse des compétences en matière de développement économique et social	63	62	60	60	71	67	69	60	59
Inscrire dans la Constitution le statut particulier de la Corse	52	50	57	52	58	57	51	51	40
Donner à la langue Corse un statut de langue officielle en Corse, au même titre que le Français	51	47	59	57	63	51	48	52	42
Permettre à la collectivité de Corse de collecter certains impôts	51	37	57	37	57	54	54	51	47
Transférer à la collectivité de Corse des compétences régaliennes (sécurité, justice, défense..)	49	26	54	28	47	52	46	52	42

# L'opinion des Français concernant l'annonce du gouvernement d'être « prêt à aller jusqu'à l'autonomie de la Corse »

Indépendamment de votre opinion à l'égard de l'autonomie de la Corse, selon-vous le gouvernement a-t-il eu raison ou tort d'annoncer avant même d'entamer les discussions qu'il était « prêt à aller jusqu'à l'autonomie de la Corse » ?

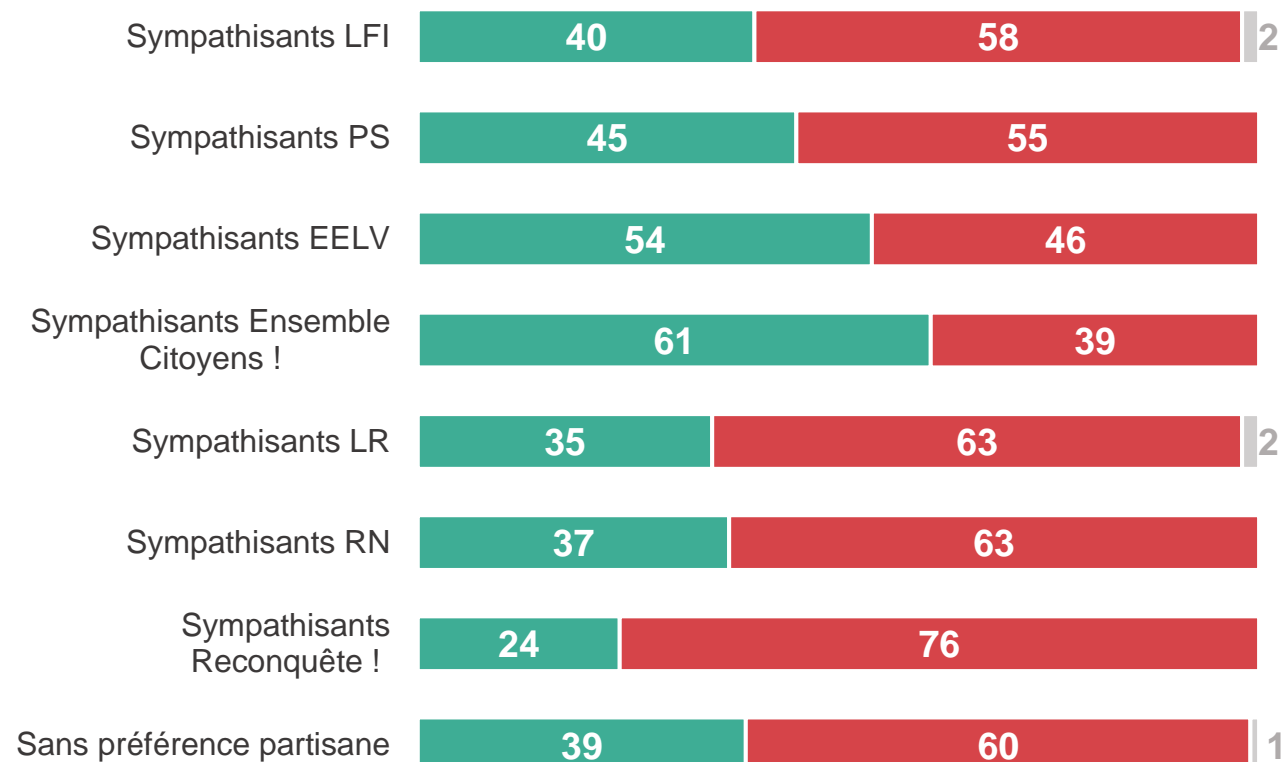
Aux inscrits sur les listes électorales, en %

## Le gouvernement a eu raison



## Le gouvernement a eu tort

### Proximité politique



# Contacts

Merci de noter que toute diffusion de ces résultats doit être accompagnée des éléments techniques suivants : le **nom de l'institut**, le **nom du commanditaire** de l'étude, la **méthode d'enquête**, les **dates de réalisation** et la **taille de l'échantillon**.

---

Suivez l'actualité de Harris Interactive sur :



[www.harris-interactive.com](http://www.harris-interactive.com)



[Facebook](https://www.facebook.com/harrisinteractive)



[Twitter](https://twitter.com/harrisinteractive)



[LinkedIn](https://www.linkedin.com/company/harrisinteractive)

---

## Contacts Harris Interactive en France :

- Jean-Daniel Lévy – Directeur délégué – Stratégies politiques et d'opinion – 01 44 87 60 30 – [jdlevy@harrisinteractive.fr](mailto:jdlevy@harrisinteractive.fr)
- Pierre-Hadrien Bartoli – Directeur des études politiques – 01 44 87 61 05 – [phbartoli@harrisinteractive.fr](mailto:phbartoli@harrisinteractive.fr)