

Une étude



pour

Challenge<sup>s</sup>

**PRESIDENTIELLE**  
**2022**

# Baromètre d'intentions de vote à l'élection présidentielle de 2022

## Vague 25

**Semaine du 8 décembre 2021**

Jean-Daniel Lévy, Directeur délégué – Stratégies politiques et d'opinion

Pierre-Hadrien Bartoli, Directeur des études politiques

Antoine Gautier, Chargé d'études senior au Département Politique – Opinion

**NB : lors des reprises de ce sondage,  
merci de mentionner le nom de  
l'institut et du commanditaire :  
« Harris Interactive pour Challenges »**



# Méthodologie d'enquête



Enquête réalisée **en ligne** du **3 au 6 décembre** 2021, soit en parallèle de l'annonce des résultats du Congrès des Républicains, mais également des meetings d'Éric Zemmour et de Jean-Luc Mélenchon.



Échantillon de **2 613** personnes représentatif de la population française âgée de 18 ans et plus, dont **2 129** personnes inscrites sur les listes électorales.



Méthode des quotas et redressement appliqués aux variables suivantes : **sexe, âge, catégorie socioprofessionnelle, région et comportement électoral** antérieur de l'interviewé(e).



Aide à la lecture des résultats détaillés :

- Les chiffres présentés sont exprimés en pourcentage.
- Les intentions de vote mesurent un rapport de force à un moment donné. Elles ne peuvent en aucun cas être considérées comme étant prédictives des résultats du scrutin.
- La marge d'erreur des résultats d'ensemble s'établit, selon le score visé, entre plus ou moins 1,4 et 3,1 points
- Aucune reprise de ce sondage ne peut être faite sans que soit reprise également la mention relative aux marges d'erreur.
- **NB : lors des reprises de ce sondage, merci de mentionner le nom de l'institut et du commanditaire « Harris Interactive pour Challenges »**

# Intervalle de confiance

L'intervalle de confiance (parfois appelé « marge d'erreur ») permet de déterminer la confiance qui peut être attribuée à une valeur, en prenant en compte la valeur observée et la taille de l'échantillon. Si le calcul de l'intervalle de confiance concerne les sondages réalisés avec la méthode aléatoire, il est communément admis qu'il est proche pour les sondages réalisés avec la méthode des quotas.

Taille de l'échantillon	5% ou 95%	10% ou 90%	20% ou 80%	30% ou 70%	40% ou 60%	50%
100 interviews	4,4	6,0	8,0	9,2	9,8	10
200 interviews	3,1	4,3	5,7	6,5	6,9	7,1
300 interviews	2,5	3,5	4,6	5,3	5,7	5,8
400 interviews	2,2	3,0	4,0	4,6	4,9	5,0
500 interviews	2,0	2,7	3,6	4,1	4,4	4,5
600 interviews	1,8	2,4	3,3	3,8	4,0	4,1
800 interviews	1,5	2,1	2,8	3,2	3,4	3,5
1 000 interviews	1,4	1,8	2,5	2,9	3,0	3,1
2 000 interviews	1,0	1,3	1,8	2,1	2,2	2,3
3 000 interviews	0,8	1,1	1,5	1,7	1,8	1,8
4 000 interviews	0,7	0,9	1,3	1,5	1,6	1,6
6 000 interviews	0,6	0,8	1,1	1,3	1,4	1,4

**PRESIDENTIELLE**  
**2 0 2 2**

**Éléments de contexte**

# Pour mémoire : résultat de l'élection présidentielle 2017

Source : Ministère de l'Intérieur

Aux inscrits sur les listes électorales, en % de votes exprimés

Vote au 1 <sup>er</sup> tour	% Exprimés
Nathalie Arthaud	0,6
Philippe Poutou	1,1
Jean-Luc Mélenchon	19,6
Benoit Hamon	6,4
Emmanuel Macron	24,0
Jean Lassalle	1,2
François Fillon	20,0
Nicolas Dupont-Aignan	4,7
Marine Le Pen	21,3
Jacques Cheminade	0,2
François Asselineau	0,9

Vote au 2 <sup>nd</sup> tour	% Exprimés
Emmanuel Macron	66,1
Marine Le Pen	33,9



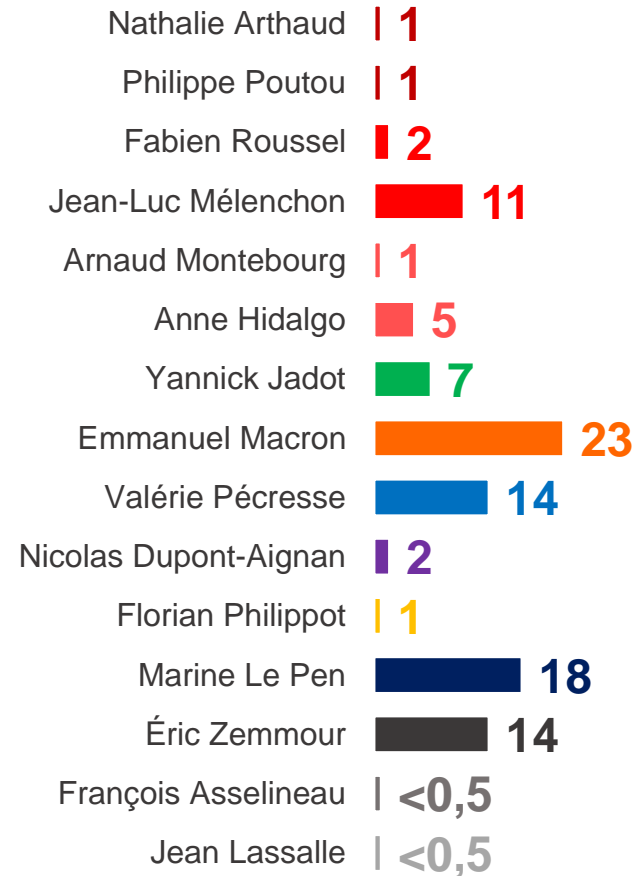
**PRESIDENTIELLE**  
**2 0 2 2**

**Intentions de vote de 1<sup>er</sup> tour**

# Intentions de vote pour le 1<sup>er</sup> tour de l'élection présidentielle 2022

## Intentions de vote pour le 1<sup>er</sup> tour de l'élection présidentielle 2022

Aux inscrits sur les listes électorales, en % de votes exprimés

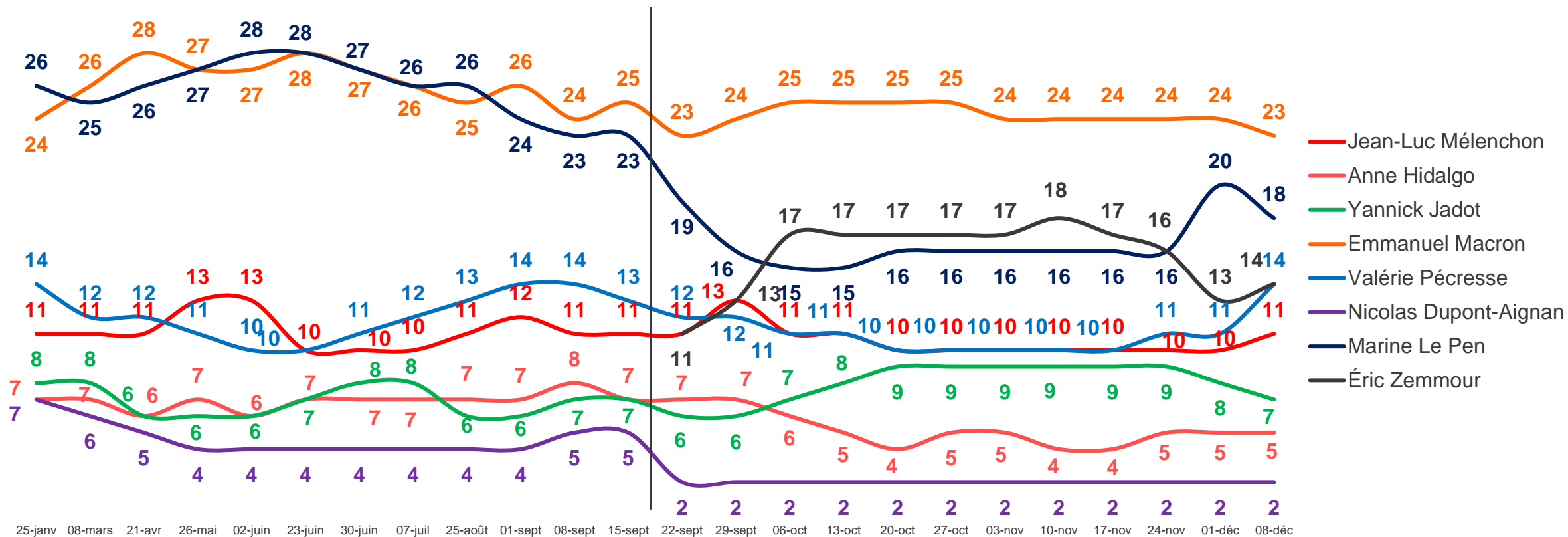


# Intentions de vote pour le 1<sup>er</sup> tour de l'élection présidentielle 2022 - Evolutions

## Intentions de vote pour le 1<sup>er</sup> tour de l'élection présidentielle 2022

Aux inscrits sur les listes électorales, en % de votes exprimés

Test de la candidature Zemmour





# Intentions de vote pour le 1<sup>er</sup> tour de l'élection présidentielle 2022 selon le vote au 1<sup>er</sup> tour de l'élection présidentielle 2017

Intentions de vote pour le 1<sup>er</sup> tour de l'élection présidentielle 2022

Aux inscrits sur les listes électorales, en % de votes exprimés

	Vote au 1 <sup>er</sup> tour de l'élection présidentielle 2017				
	Jean-Luc MÉLENCHON	Benoit HAMON	Emmanuel MACRON	François FILLON	Marine LE PEN
Jean-Luc Mélenchon	59	11	4	-	-
Arnaud Montebourg	1	3	1	2	-
Anne Hidalgo	5	23	4	1	2
Yannick Jadot	10	33	6	1	1
Emmanuel Macron	6	10	62	16	2
Valérie Pécresse	4	5	11	48	3
Nicolas Dupont-Aignan	-	-	1	1	1
Marine Le Pen	3	2	4	5	64
Éric Zemmour	3	2	5	25	26

# Intentions de vote pour le 1<sup>er</sup> tour de l'élection présidentielle 2022 selon le sexe, l'âge et la CSP

Intentions de vote pour le 1<sup>er</sup> tour de l'élection présidentielle 2022

Aux inscrits sur les listes électorales, en % de votes exprimés

	Sexe		Âge					Catégorie socio-professionnelle		
	Hommes	Femmes	18-24 ans	25-34 ans	35-49 ans	50-64 ans	65 ans et plus	Catégories aisées	Catégories populaires	Inactifs
Jean-Luc Mélenchon	12	10	19	13	15	9	5	13	13	8
Arnaud Montebourg	1	1	1	1	1	1	1	1	1	1
Anne Hidalgo	5	5	10	5	6	4	4	7	4	4
Yannick Jadot	5	9	5	5	7	7	8	7	5	8
Emmanuel Macron	24	22	28	25	18	21	27	24	20	24
Valérie Pécresse	14	14	3	5	9	17	24	13	9	18
Nicolas Dupont-Aignan	1	3	1	1	2	3	2	1	2	2
Marine Le Pen	16	20	19	29	23	16	7	15	29	13
Éric Zemmour	17	11	8	10	13	16	16	14	10	16

**PRESIDENTIELLE**  
**2 0 2 2**

**Intentions de vote de 2<sup>nd</sup> tour**

# Récapitulatif – Intentions de vote pour le 2<sup>nd</sup> tour de l'élection présidentielle 2022

Intentions de vote pour le 2<sup>nd</sup> tour de l'élection présidentielle 2022

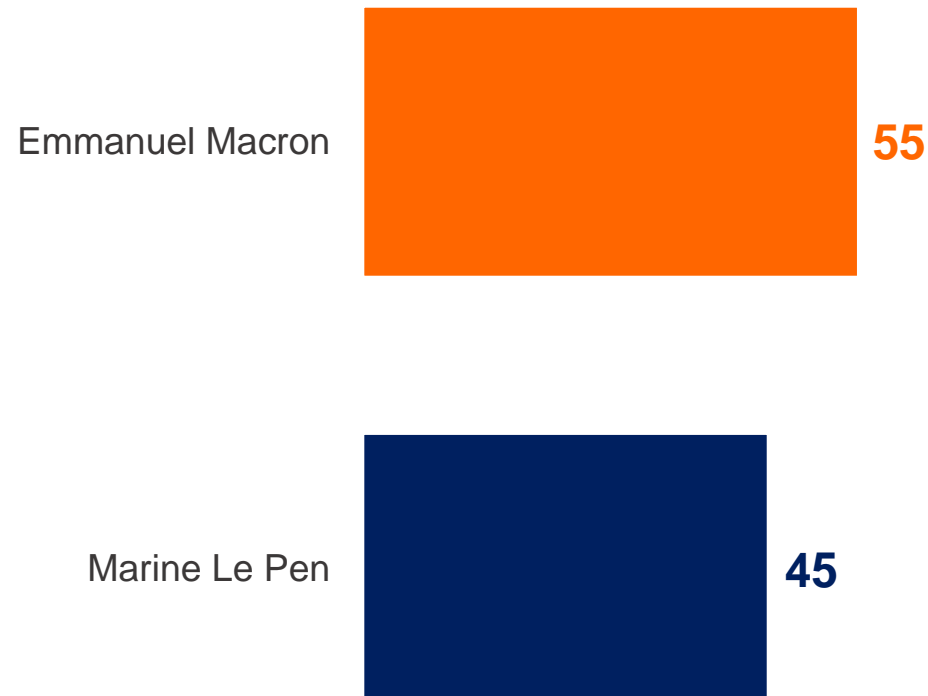
*Aux inscrits sur les listes électorales, en % de votes exprimés*

Candidats	Marine Le Pen	Éric Zemmour	Valérie Pécresse
Emmanuel Macron	55	62	53
<b>Candidat concurrent</b>	<b>45</b>	<b>38</b>	<b>47</b>

# Intentions de vote pour le 2<sup>nd</sup> tour de l'élection présidentielle 2022 – Hypothèse Emmanuel Macron / Marine Le Pen

Intentions de vote pour le 2<sup>nd</sup> tour de l'élection présidentielle 2022

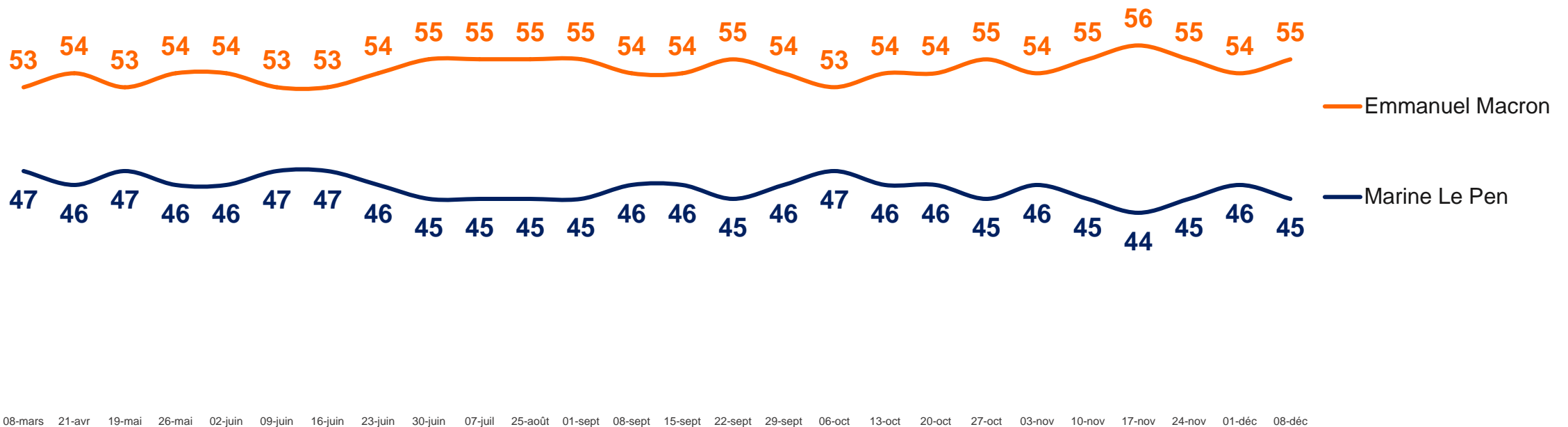
*Aux inscrits sur les listes électorales, en % de votes exprimés*



# Evolution des intentions de vote pour le 2<sup>nd</sup> tour de l'élection présidentielle 2022 – Hypothèse Emmanuel Macron / Marine Le Pen

Intentions de vote pour le 2<sup>nd</sup> tour de l'élection présidentielle 2022

Aux inscrits sur les listes électorales, en % de votes exprimés



# Intentions de vote pour le 2<sup>nd</sup> tour de l'élection présidentielle 2022 – reports de voix – Hypothèse Emmanuel Macron / Marine Le Pen

Intentions de vote pour le 2<sup>nd</sup> tour de l'élection présidentielle 2022

Aux inscrits sur les listes électorales, en % de votes exprimés

## Intentions de vote au 1<sup>er</sup> tour

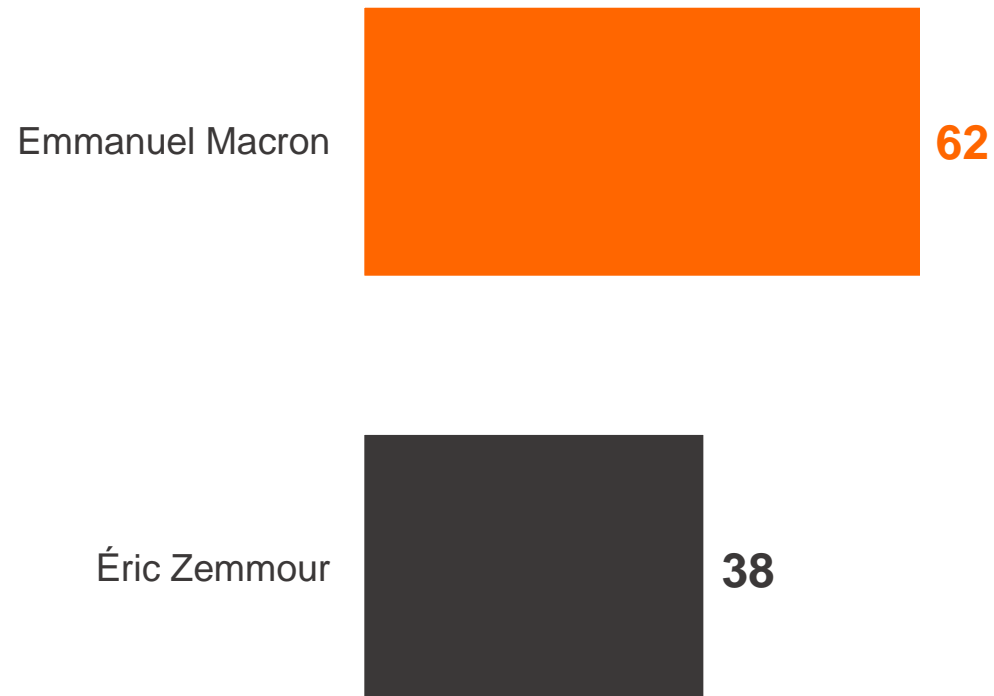
	Jean-Luc MELENCHON	Anne HIDALGO	Yannick JADOT	Emmanuel MACRON	Valérie PECRESSE	Marine LE PEN	Éric ZEMMOUR
Emmanuel MACRON	33	49	61	95	41	3	11
Marine LE PEN	13	9	5	2	25	94	74
Non exprimés (blancs, nuls, abstention)	54	42	34	3	34	3	15

**NB :** Lors du 2<sup>nd</sup> tour de l'élection présidentielle de 2017, 23% des électeurs de 1<sup>er</sup> tour de Jean-Luc Mélenchon, 20% des électeurs de François Fillon et 12% des électeurs de Benoît Hamon n'ont pas exprimé de vote.

# Intentions de vote pour le 2<sup>nd</sup> tour de l'élection présidentielle 2022 – Hypothèse Emmanuel Macron / Éric Zemmour

Intentions de vote pour le 2<sup>nd</sup> tour de l'élection présidentielle 2022

*Aux inscrits sur les listes électorales, en % de votes exprimés*

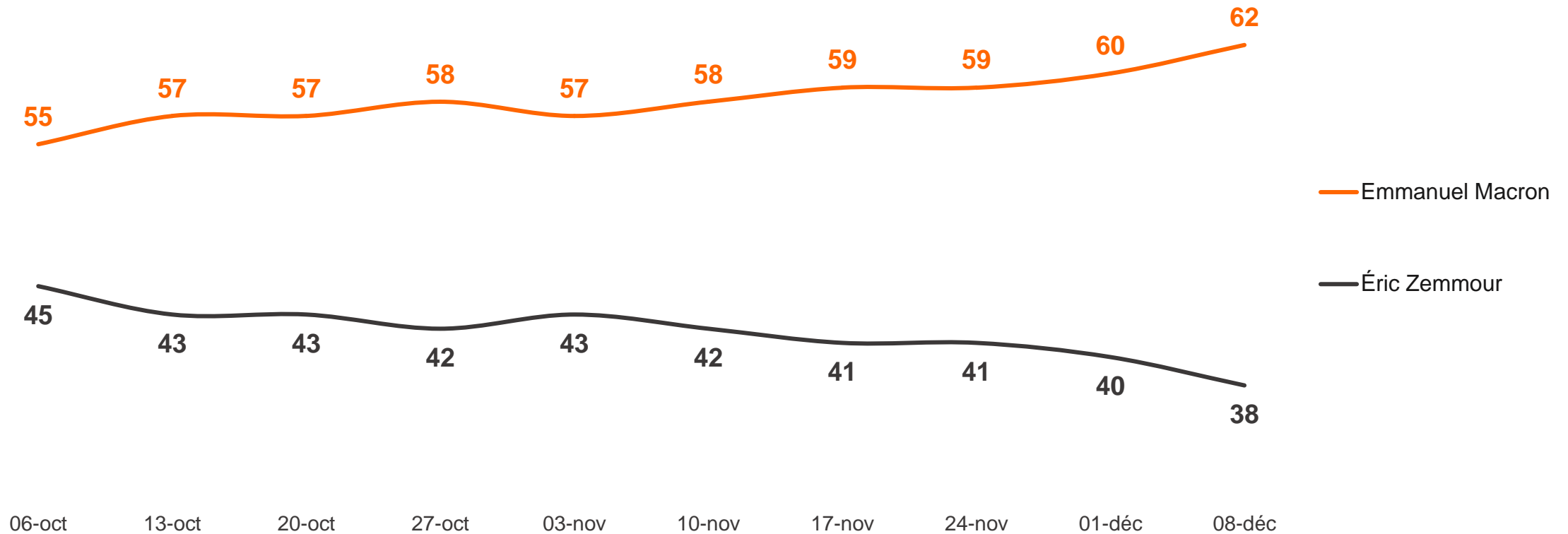




# Evolution des intentions de vote pour le 2<sup>nd</sup> tour de l'élection présidentielle 2022 – Hypothèse Emmanuel Macron / Éric Zemmour

Intentions de vote pour le 2<sup>nd</sup> tour de l'élection présidentielle 2022

Aux inscrits sur les listes électorales, en % de votes exprimés



# Intentions de vote pour le 2<sup>nd</sup> tour de l'élection présidentielle 2022 – reports de voix – Hypothèse Emmanuel Macron / Éric Zemmour

Intentions de vote pour le 2<sup>nd</sup> tour de l'élection présidentielle 2022

Aux inscrits sur les listes électorales, en % de votes exprimés

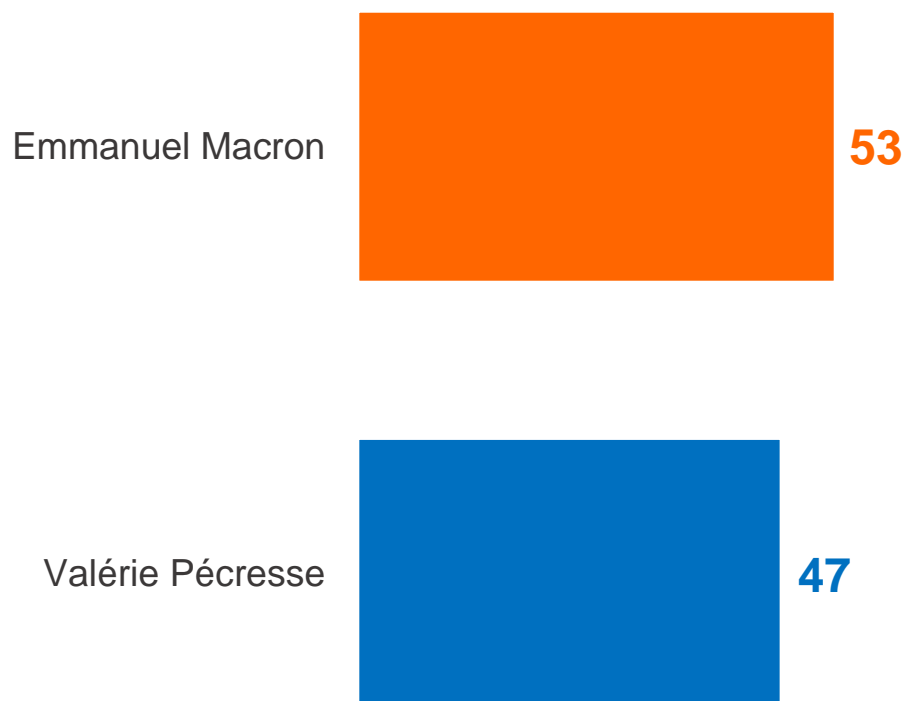
## Intentions de vote au 1<sup>er</sup> tour

	Jean-Luc MELENCHON	Anne HIDALGO	Yannick JADOT	Emmanuel MACRON	Valérie PECRESSE	Marine LE PEN	Éric ZEMMOUR
Emmanuel MACRON	37	53	64	94	40	13	4
Éric ZEMMOUR	9	3	3	2	23	48	93
Non exprimés (blancs, nuls, abstention)	54	44	33	4	37	39	3

# Intentions de vote pour le 2<sup>nd</sup> tour de l'élection présidentielle 2022 – Hypothèse Emmanuel Macron / Valérie Pécresse

Intentions de vote pour le 2<sup>nd</sup> tour de l'élection présidentielle 2022

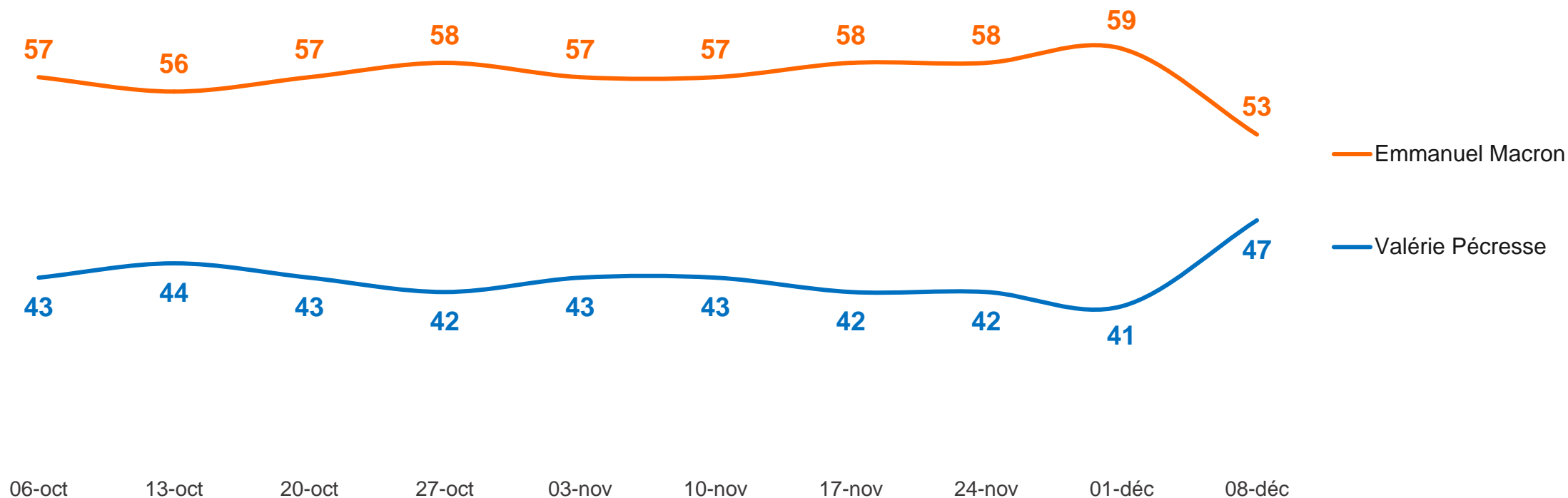
*Aux inscrits sur les listes électorales, en % de votes exprimés*



# Evolution des intentions de vote pour le 2<sup>nd</sup> tour de l'élection présidentielle 2022 – Hypothèse Emmanuel Macron / Valérie Pécresse

Intentions de vote pour le 2<sup>nd</sup> tour de l'élection présidentielle 2022

Aux inscrits sur les listes électorales, en % de votes exprimés



# Intentions de vote pour le 2<sup>nd</sup> tour de l'élection présidentielle 2022 – reports de voix – Hypothèse Emmanuel Macron / Valérie Pécresse

Intentions de vote pour le 2<sup>nd</sup> tour de l'élection présidentielle 2022

Aux inscrits sur les listes électorales, en % de votes exprimés

## Intentions de vote au 1<sup>er</sup> tour

	Jean-Luc MELENCHON	Anne HIDALGO	Yannick JADOT	Emmanuel MACRON	Valérie PECRESSE	Marine LE PEN	Éric ZEMMOUR
Emmanuel MACRON	29	36	46	92	4	13	14
Valérie PECRESSE	16	21	18	4	95	32	42
Non exprimés (blancs, nuls, abstention)	55	43	36	4	1	55	44

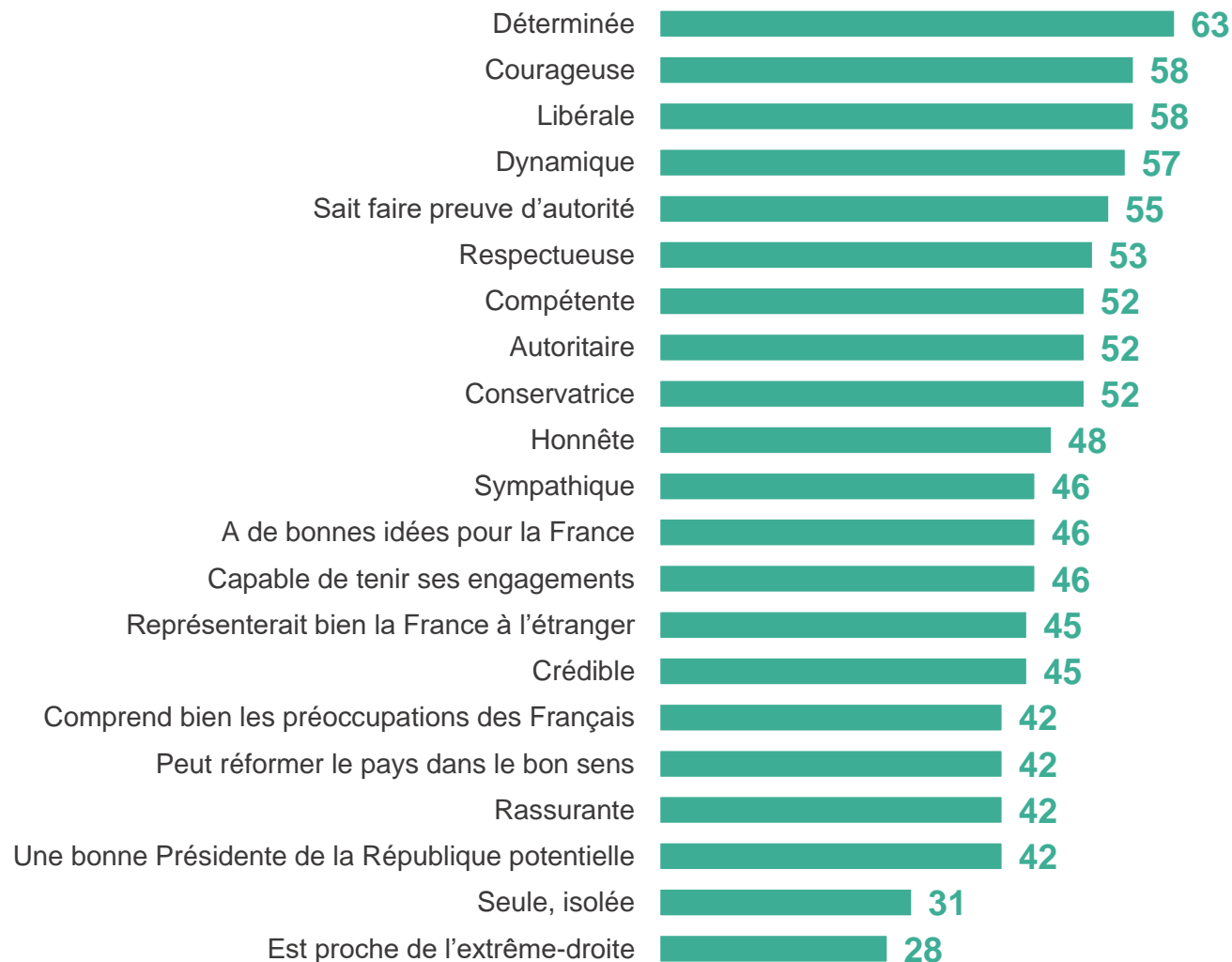
**PRESIDENTIELLE**  
**2 0 2 2**

**Question d'actualité**

# Les qualificatifs associés à Valérie Pécresse

Diriez-vous que chacun des qualificatifs suivants correspond bien ou mal à Valérie Pécresse ?

Aux inscrits sur les listes électorales, en % de réponses « **Correspond bien** »



# Les qualificatifs associés à Valérie Pécresse, selon la proximité politique

Diriez-vous que chacun des qualificatifs suivants correspond bien ou mal à Valérie Pécresse ?

Aux inscrits sur les listes électorales, en % de réponses « **Correspond bien** »

	Ensemble	Proximité politique		
		Symp. LREM/MoDem	Symp. LR	Symp. RN
Déterminée	63	74	88	47
Courageuse	58	72	88	44
Libérale	58	67	84	43
Dynamique	57	71	83	42
Sait faire preuve d'autorité	55	66	82	39
Respectueuse	53	65	87	44
Compétente	52	62	81	42
Autoritaire	52	57	67	39
Conservatrice	52	64	66	35
Honnête	48	65	78	37
Sympathique	46	53	79	43
A de bonnes idées pour la France	46	57	83	35
Capable de tenir ses engagements	46	59	77	32
Représenterait bien la France à l'étranger	45	54	79	35
Crédible	45	56	78	36
Comprend bien les préoccupations des Français	42	50	77	33
Peut réformer le pays dans le bon sens	42	53	75	34
Rassurante	42	50	76	35
Une bonne Présidente de la République potentielle	42	49	77	32
Seule, isolée	31	34	29	31
Est proche de l'extrême-droite	28	29	19	23

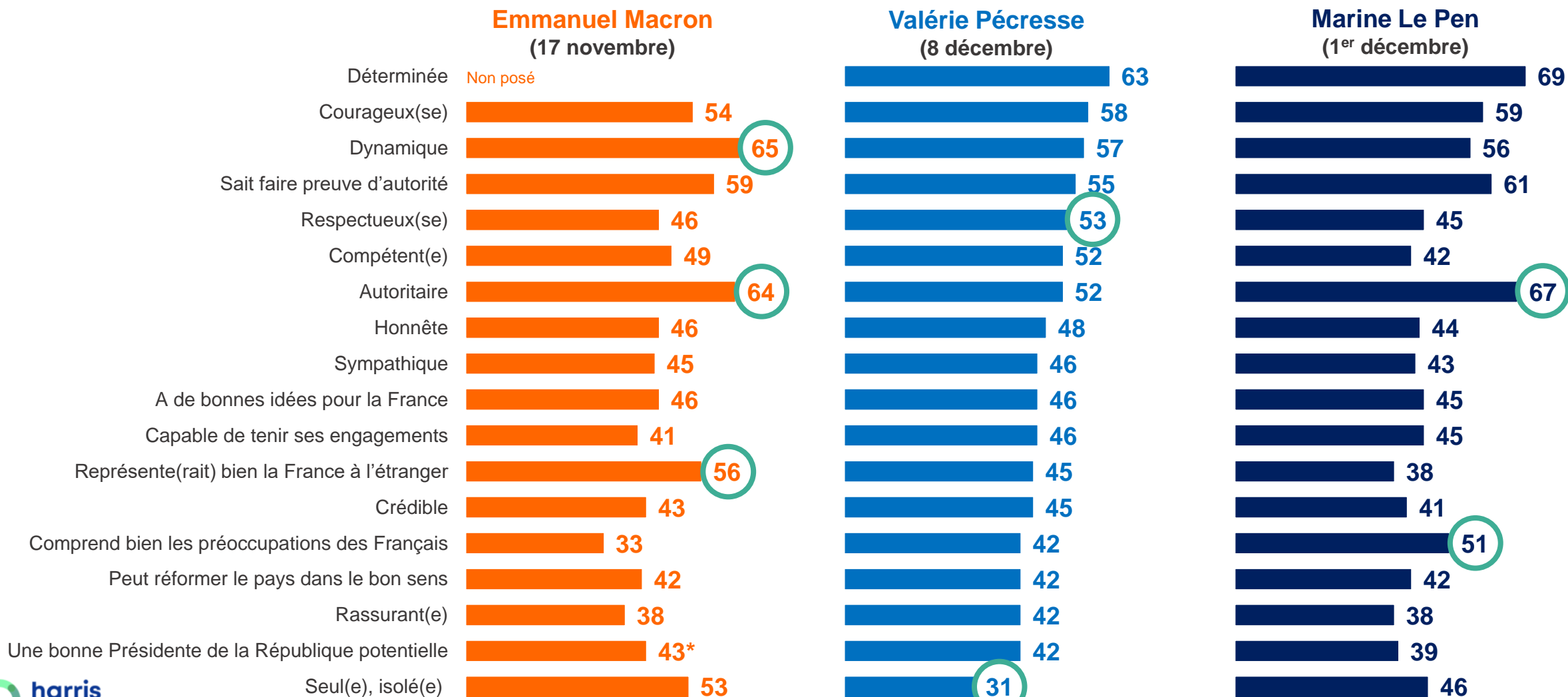


# Comparatif des qualificatifs associés à Emmanuel Macron, Valérie Pécresse et Marine Le Pen

PRESIDENTIELLE  
2022

Diriez-vous que chacun des qualificatifs suivants correspond bien ou mal à [...] ?

Aux inscrits sur les listes électorales, en % de réponses « *Correspond bien* »



\* Est un bon Président de la République

# Contacts

Merci de noter que toute diffusion de ces résultats doit être accompagnée des éléments techniques suivants : le **nom de l'institut**, le **nom du commanditaire** de l'étude, la **méthode d'enquête**, les **dates de réalisation** et la **taille de l'échantillon**.

---

Suivez l'actualité de Harris Interactive sur :



[www.harris-interactive.com](http://www.harris-interactive.com)



[Facebook](https://www.facebook.com/harrisinteractive)



[Twitter](https://twitter.com/harrisinteractive)



[LinkedIn](https://www.linkedin.com/company/harrisinteractive)

---

## Contacts Harris Interactive en France :

- Jean-Daniel Lévy – Directeur délégué – Stratégies politiques et d'opinion – 01 44 87 60 30 – [jdlevy@harrisinteractive.fr](mailto:jdlevy@harrisinteractive.fr)
- Pierre-Hadrien Bartoli – Directeur des études politiques – 01 44 87 61 05 – [phbartoli@harrisinteractive.fr](mailto:phbartoli@harrisinteractive.fr)