



POLITICO

Baromètre de confiance dans les institutions

Vague 6 – Le tourisme

Juin 2021

Jean-Daniel Lévy, Directeur délégué. Harris Interactive

Pierre-Hadrien Bartoli, Directeur des études politiques au Département Politique – Opinion

Antoine Gautier, Chargé d'études senior au Département Politique – Opinion

Méthodologie d'enquête



Enquête réalisée **en ligne** du **22 au 24 juin 2021**.



Échantillon de **1 050** personnes représentatif des Français **âgés de 18 ans et plus**



Méthode des quotas et redressement appliqués aux variables suivantes : **sexe, âge, catégorie socioprofessionnelle et région**



Aide à la lecture des résultats détaillés :

- Les chiffres présentés sont exprimés en pourcentage.

Intervalle de confiance

L'intervalle de confiance (parfois appelé « marge d'erreur ») permet de déterminer la confiance qui peut être attribuée à une valeur, en prenant en compte la valeur observée et la taille de l'échantillon. Si le calcul de l'intervalle de confiance concerne les sondages réalisés avec la méthode aléatoire, il est communément admis qu'il est proche pour les sondages réalisés avec la méthode des quotas.

Taille de l'échantillon	5% ou 95%	10% ou 90%	20% ou 80%	30% ou 70%	40% ou 60%	50%
100 interviews	4,4	6,0	8,0	9,2	9,8	10
200 interviews	3,1	4,3	5,7	6,5	6,9	7,1
300 interviews	2,5	3,5	4,6	5,3	5,7	5,8
400 interviews	2,2	3,0	4,0	4,6	4,9	5,0
500 interviews	2,0	2,7	3,6	4,1	4,4	4,5
600 interviews	1,8	2,4	3,3	3,8	4,0	4,1
800 interviews	1,5	2,1	2,8	3,2	3,4	3,5
1 000 interviews	1,4	1,8	2,5	2,9	3,0	3,1
2 000 interviews	1,0	1,3	1,8	2,1	2,2	2,3
3 000 interviews	0,8	1,1	1,5	1,7	1,8	1,8
4 000 interviews	0,7	0,9	1,3	1,5	1,6	1,6
6 000 interviews	0,6	0,8	1,1	1,3	1,4	1,4

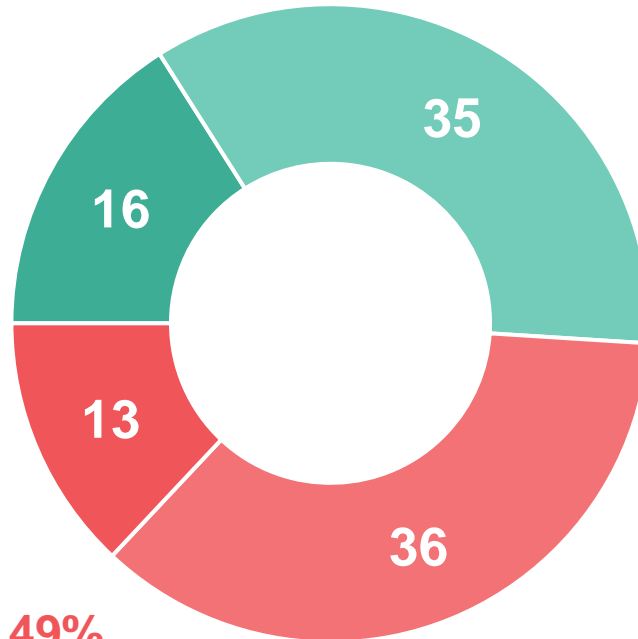
Note de lecture : dans le cas d'un échantillon de 1000 personnes, si le pourcentage mesuré est de 10%, la marge d'erreur est égale à 1,8. Il y a donc 95% de chance que le pourcentage réel soit compris entre 8,2% et 11,8% (plus ou moins 1,8 points).

Le sujet du tourisme constitue un sujet « préoccupant » pour 1 Français sur 2, une préoccupation plus importante auprès des jeunes de 18 à 24 ans et des catégories aisées

Lorsque vous pensez à la question du tourisme s'agit-il d'un sujet qui vous préoccupe ou ne vous préoccupe pas ?

- A tous, en % -

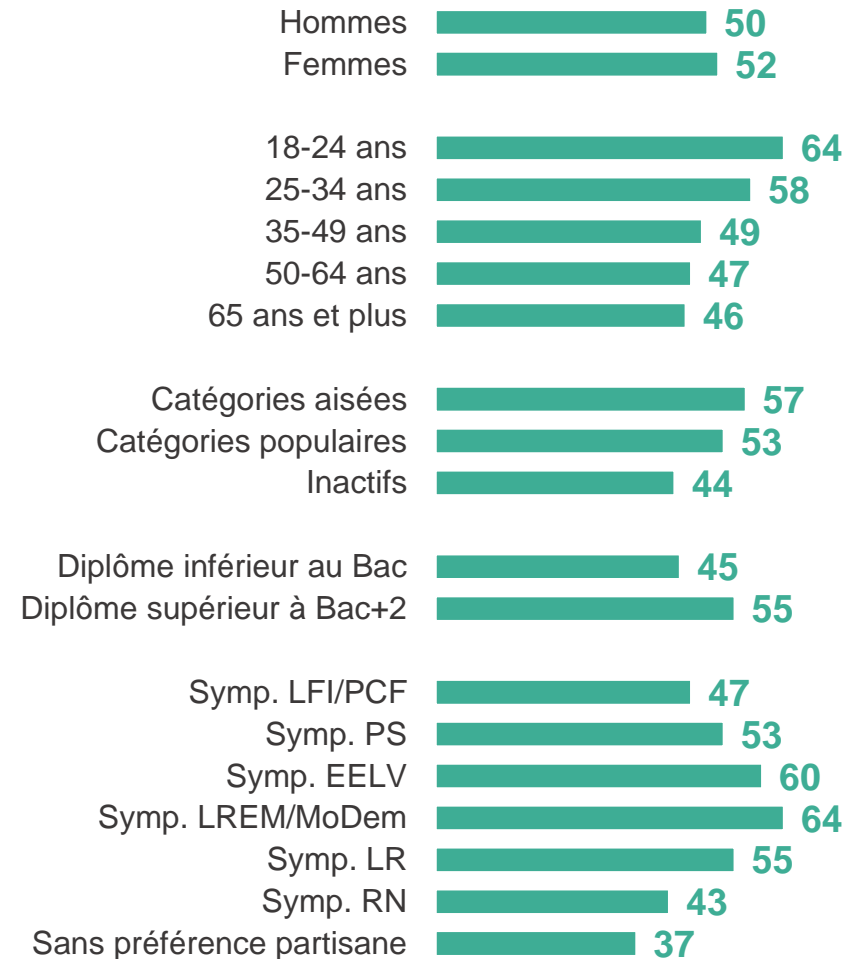
Vous préoccupe : 51%



Ne vous préoccupe pas : 49%

- Cela vous préoccupe beaucoup
- Cela vous préoccupe plutôt
- Cela ne vous préoccupe plutôt pas
- Cela ne vous préoccupe pas du tout
- Ne se prononce pas

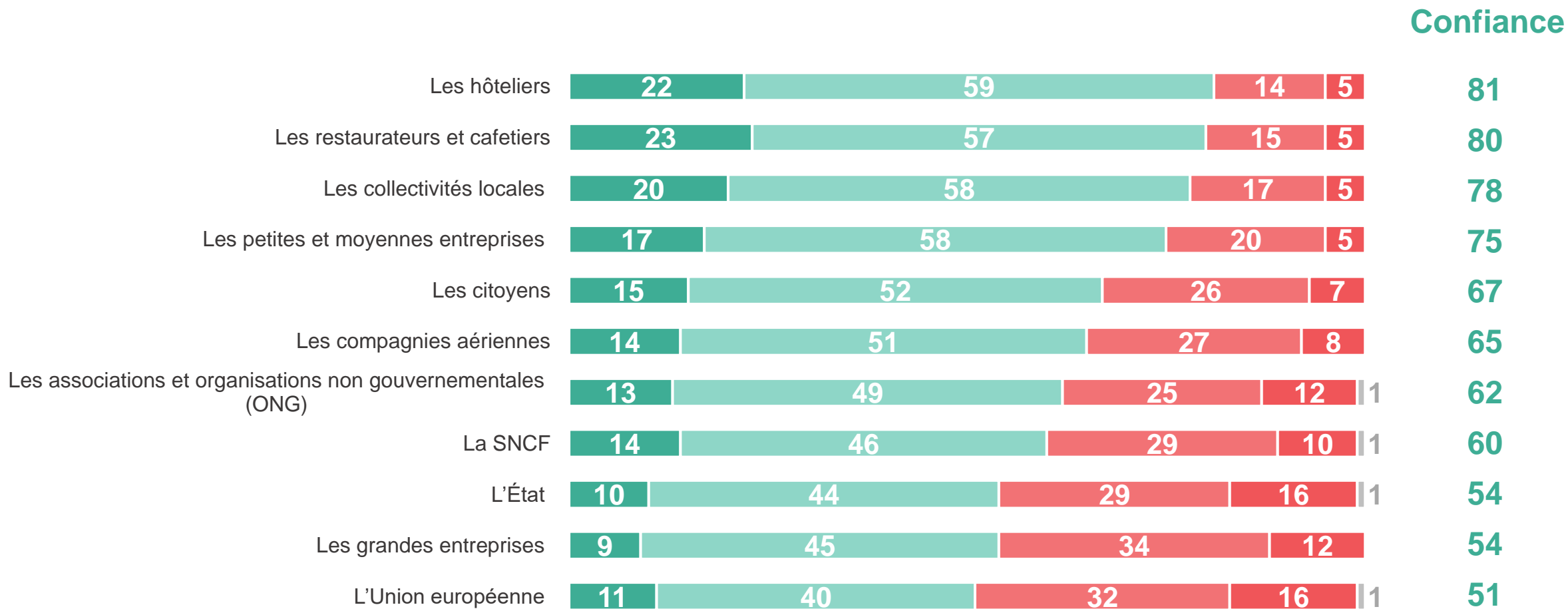
Vous préoccupe



Pour répondre aux enjeux concernant le tourisme les Français font majoritairement confiance aux acteurs principaux de l'industrie du tourisme : hôteliers, restaurateurs et cafetiers, et plus largement aux collectivités locales et aux PME

Et faites-vous confiance ou pas confiance à chacune des institutions suivantes pour répondre aux enjeux concernant le tourisme ?

- A tous, en % -

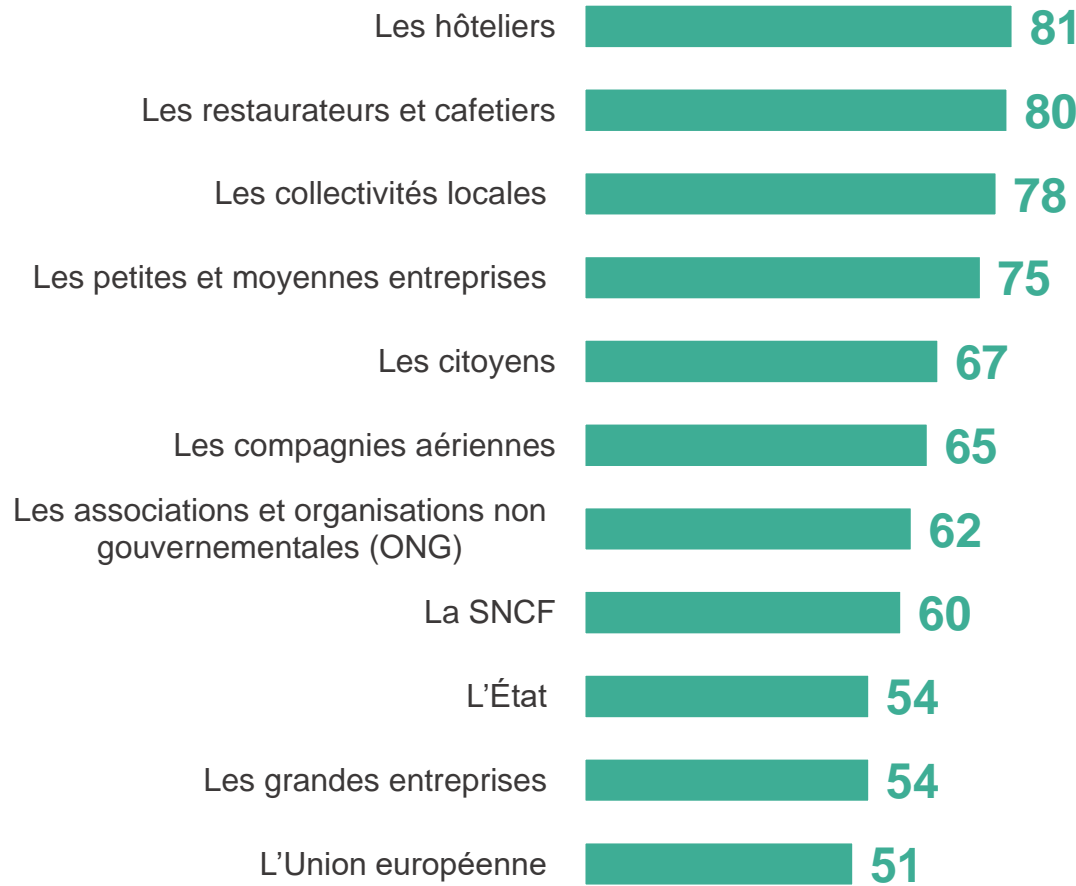


■ Tout à fait confiance
 ■ Plutôt confiance
 ■ Plutôt pas confiance
 ■ Pas confiance du tout
 ■ Ne se prononce pas

La confiance envers les hôteliers et les restaurateurs et cafetiers est élevée auprès de toutes les familles politiques au sein des différentes familles politiques. Les compagnies aériennes et la SNCF bénéficient d'une confiance majoritaire dans l'ensemble et plus élevée encore auprès des sympathisants PS, EELV et LREM

Et faites-vous confiance ou pas confiance à chacune des institutions suivantes pour répondre aux enjeux concernant le tourisme ?

- A tous, en % de « Confiance » -



Proximité politique						
LFI/PCF	PS	EELV	LREM /MoDem	LR	RN	Sans pref.
78	84	79	91	89	74	75
79	84	80	88	86	76	74
71	89	88	85	85	73	69
68	83	76	83	81	70	69
70	75	78	69	65	65	62
54	70	61	75	70	59	60
71	69	88	71	50	42	54
64	70	66	70	60	50	55
44	59	61	87	45	33	46
38	50	45	67	66	53	48
45	64	63	74	47	27	45

9 Français sur 10 déclarent faire confiance à au moins une des institutions présentées pour répondre aux enjeux concernant le tourisme, 1 Français sur 5 déclare même faire confiance à chacune des institutions testées

Et faites-vous confiance ou pas confiance à chacune des institutions suivantes pour répondre aux enjeux concernant le tourisme ?

- A tous, en % -

92% des Français font confiance à au moins une institution pour répondre aux enjeux concernant le tourisme

Dont **21%** font confiance à chacune des institutions testées

26% des sympathisants PS

28% des sympathisants EELV

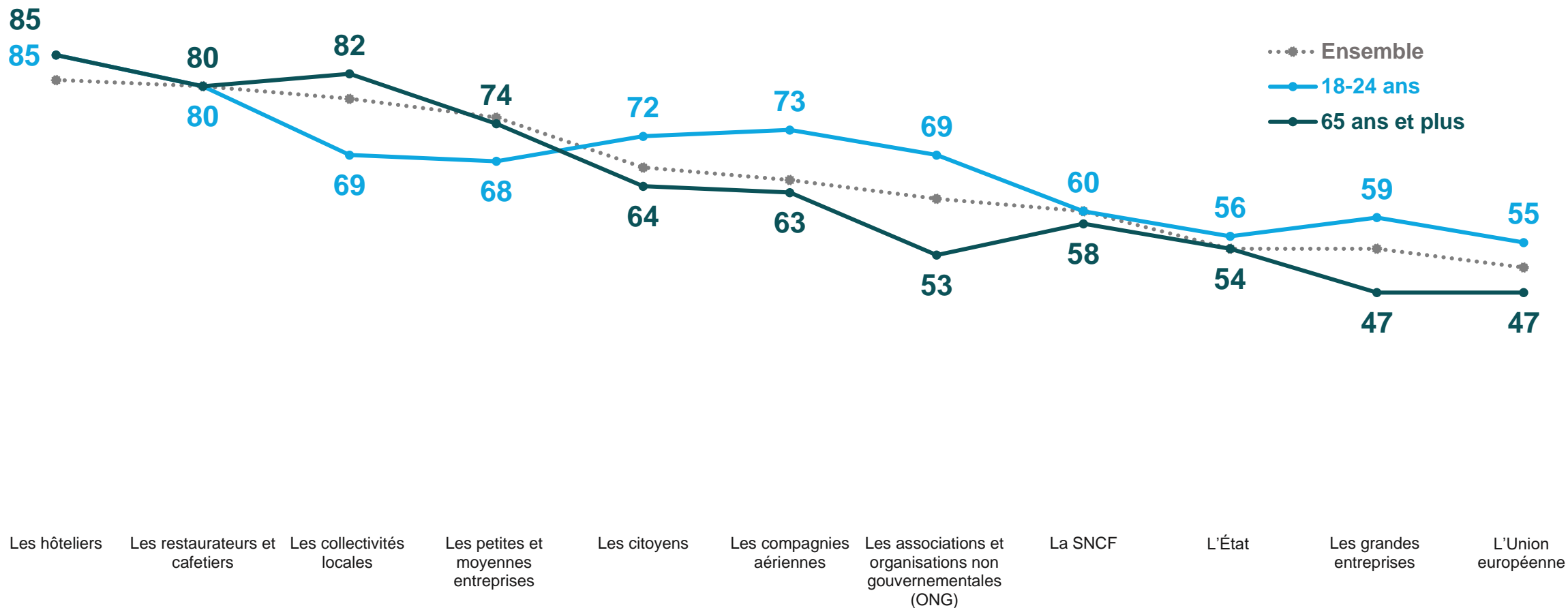
29% des sympathisants LREM/MoDem

8% n'ont confiance en aucune des institutions

Les hôteliers et les restaurateurs et cafetiers bénéficient également d'une confiance élevée et au même niveau auprès des Français les plus âgés comme les plus jeunes. Dans l'ensemble peu de différences générationnelles sont à noter concernant la confiance envers ces différentes institutions

Et faites-vous confiance ou pas confiance à chacune des institutions suivantes pour répondre aux enjeux concernant le tourisme ?

- A tous, en % de « Confiance » -



Contacts

Merci de noter que toute diffusion de ces résultats doit être accompagnée des éléments techniques suivants : le **nom de l'institut**, le **nom du commanditaire** de l'étude, la **méthode d'enquête**, les **dates de réalisation** et la **taille de l'échantillon**.

Suivez l'actualité de Harris Interactive sur :



www.harris-interactive.com



[Facebook](#)



[Twitter](#)



[LinkedIn](#)

Contact Harris Interactive en France :

- Jean-Daniel Lévy – Directeur délégué - 01 44 87 60 66 – jdlevy@harrisinteractive.fr
- Pierre-Hadrien Bartoli – Directeur des études politiques - 01 44 87 61 05 – phbartoli@harrisinteractive.fr