

## Baromètre de confiance dans les institutions

### Vague 4 – Le dérèglement climatique

**Avril 2021**

Jean-Daniel Lévy, Directeur délégué. Harris Interactive

Pierre-Hadrien Bartoli, Directeur des études politiques au Département Politique – Opinion

Antoine Gautier, Chargé d'études senior au Département Politique – Opinion

# Méthodologie d'enquête



Enquête réalisée **en ligne** du **27 au 29 avril 2021**.



Échantillon de **1 041** personnes représentatif des Français **âgés de 18 ans et plus**



Méthode des quotas et redressement appliqués aux variables suivantes : **sexe, âge, catégorie socioprofessionnelle et région**



Aide à la lecture des résultats détaillés :

- Les chiffres présentés sont exprimés en pourcentage.

# Intervalle de confiance

L'intervalle de confiance (parfois appelé « marge d'erreur ») permet de déterminer la confiance qui peut être attribuée à une valeur, en prenant en compte la valeur observée et la taille de l'échantillon. Si le calcul de l'intervalle de confiance concerne les sondages réalisés avec la méthode aléatoire, il est communément admis qu'il est proche pour les sondages réalisés avec la méthode des quotas.

Taille de l'échantillon	5% ou 95%	10% ou 90%	20% ou 80%	30% ou 70%	40% ou 60%	50%
100 interviews	4,4	6,0	8,0	9,2	9,8	10
200 interviews	3,1	4,3	5,7	6,5	6,9	7,1
300 interviews	2,5	3,5	4,6	5,3	5,7	5,8
400 interviews	2,2	3,0	4,0	4,6	4,9	5,0
500 interviews	2,0	2,7	3,6	4,1	4,4	4,5
600 interviews	1,8	2,4	3,3	3,8	4,0	4,1
800 interviews	1,5	2,1	2,8	3,2	3,4	3,5
1 000 interviews	1,4	1,8	2,5	2,9	3,0	3,1
2 000 interviews	1,0	1,3	1,8	2,1	2,2	2,3
3 000 interviews	0,8	1,1	1,5	1,7	1,8	1,8
4 000 interviews	0,7	0,9	1,3	1,5	1,6	1,6
6 000 interviews	0,6	0,8	1,1	1,3	1,4	1,4

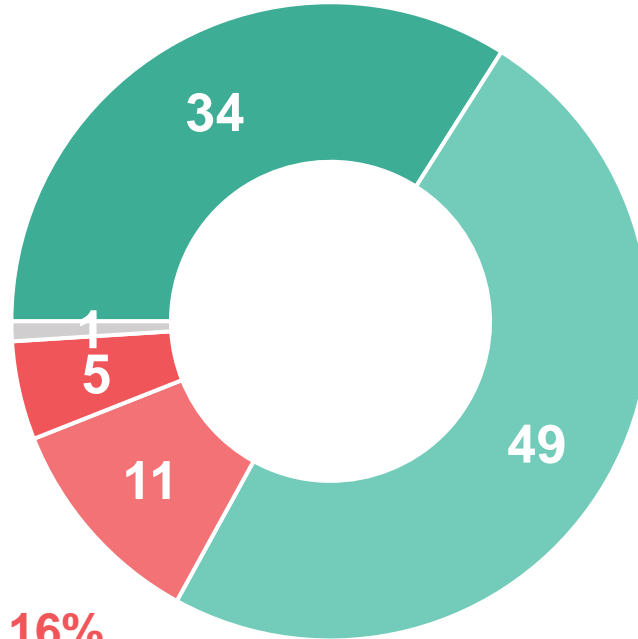
**Note de lecture** : dans le cas d'un échantillon de 1000 personnes, si le pourcentage mesuré est de 10%, la marge d'erreur est égale à 1,8. Il y a donc 95% de chance que le pourcentage réel soit compris entre 8,2% et 11,8% (plus ou moins 1,8 points).

# Le sujet du dérèglement climatique constitue un sujet « préoccupant » pour plus de 8 Français sur 10

Lorsque vous pensez au dérèglement climatique s'agit-il d'un sujet qui vous préoccupe ou ne vous préoccupe pas ?

- A tous, en % -

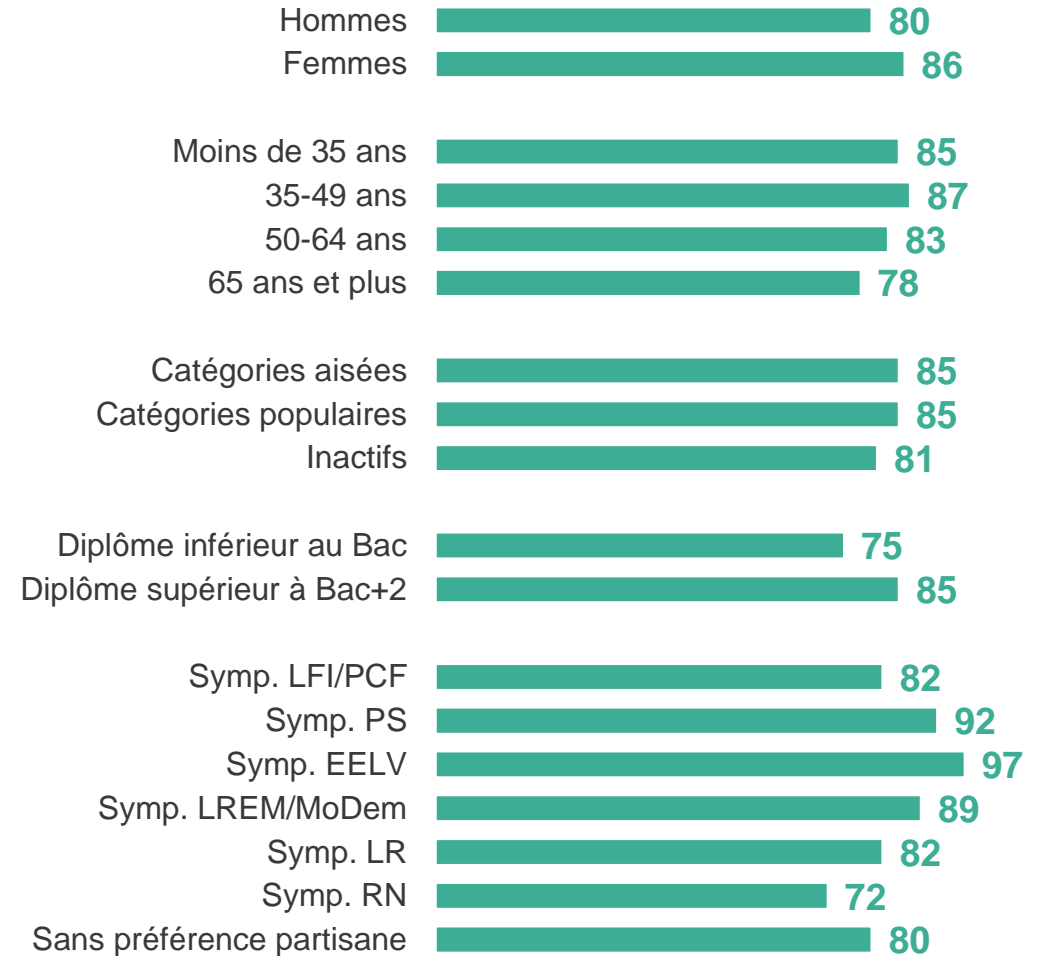
**Vous préoccupe : 83%**



**Ne vous préoccupe pas : 16%**

- Cela vous préoccupe beaucoup
- Cela vous préoccupe plutôt
- Cela ne vous préoccupe plutôt pas
- Cela ne vous préoccupe pas du tout
- Ne se prononce pas

## Vous préoccupe

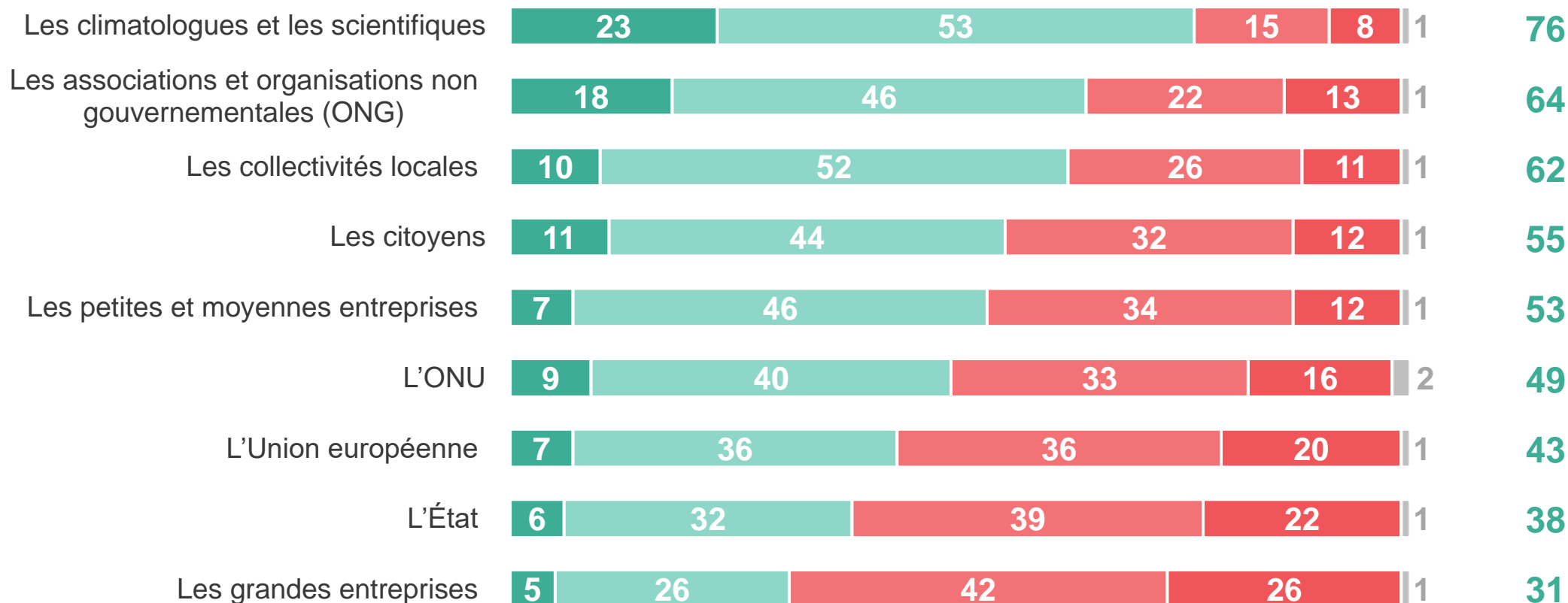


**Pour répondre aux enjeux concernant le dérèglement climatique, les Français font majoritairement confiance aux experts en la matière, les climatologues et scientifiques, ainsi qu'aux associations et organisations non gouvernementales et aux collectivités locales. Moins d'un tiers des Français déclarent avoir confiance dans les grandes entreprises pour répondre à ces enjeux.**

Et faites-vous confiance ou pas confiance à chacune des institutions suivantes pour répondre aux enjeux concernant le dérèglement climatique ?

- A tous, en % -

**Confiance**

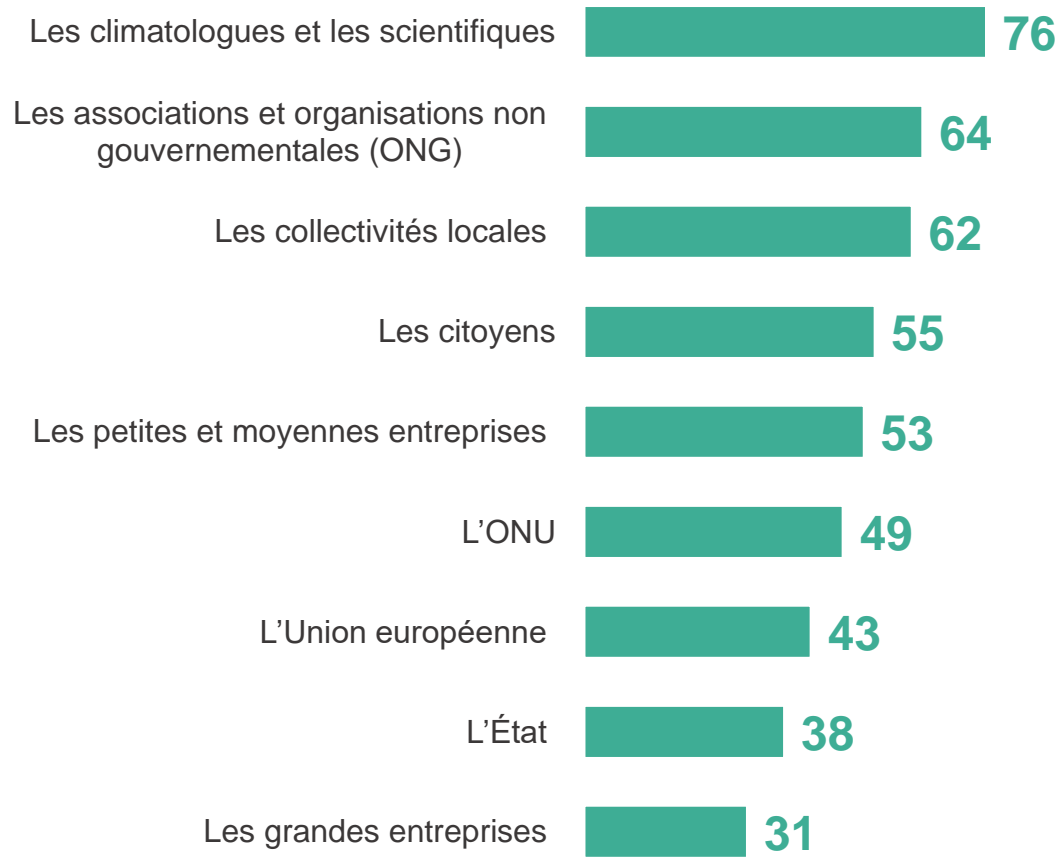


■ Tout à fait confiance   
 ■ Plutôt confiance   
 ■ Plutôt pas confiance  
■ Pas confiance du tout   
 ■ Ne se prononce pas

# La confiance envers les climatologues et les scientifiques traverse les clivages partisans, hormis pour les sympathisants RN. A l'inverse, plus des trois quarts des sympathisants PS, EELV et LREM déclarent faire confiance aux associations et ONG, et une proportion légèrement moindre envers les collectivités locales

Et faites-vous confiance ou pas confiance à chacune des institutions suivantes pour répondre aux enjeux concernant le dérèglement climatique ?

- A tous, en % de « Confiance » -



Proximité politique						
LFI/PCF	PS	EELV	LREM /MoDem	LR	RN	Sans pref.
72	88	87	87	73	54	73
65	83	88	76	52	42	57
48	75	71	78	59	43	57
58	58	58	62	45	42	57
34	54	51	67	55	47	49
40	64	65	60	50	29	41
25	59	48	70	47	20	35
15	54	31	73	37	22	30
15	29	25	46	41	24	26

# 9 Français sur 10 déclarent faire confiance à au moins une des institutions présentées pour répondre aux enjeux concernant le dérèglement climatique, dont 14% déclarent faire confiance à chacune des institutions

Et faites-vous confiance ou pas confiance à chacune des institutions suivantes pour répondre aux enjeux concernant le dérèglement climatique ?

- A tous, en % -

**90%** des Français font confiance à au moins une institution pour répondre aux enjeux concernant le dérèglement climatique

Dont **14%** font confiance à chacune de ces institutions testées

*18% des moins de 35 ans*

*20% des catégories populaires*

*24% des sympathisants LREM/MoDem*

**10%** n'ont confiance en aucune des institutions

*15% des sympathisants LFI*

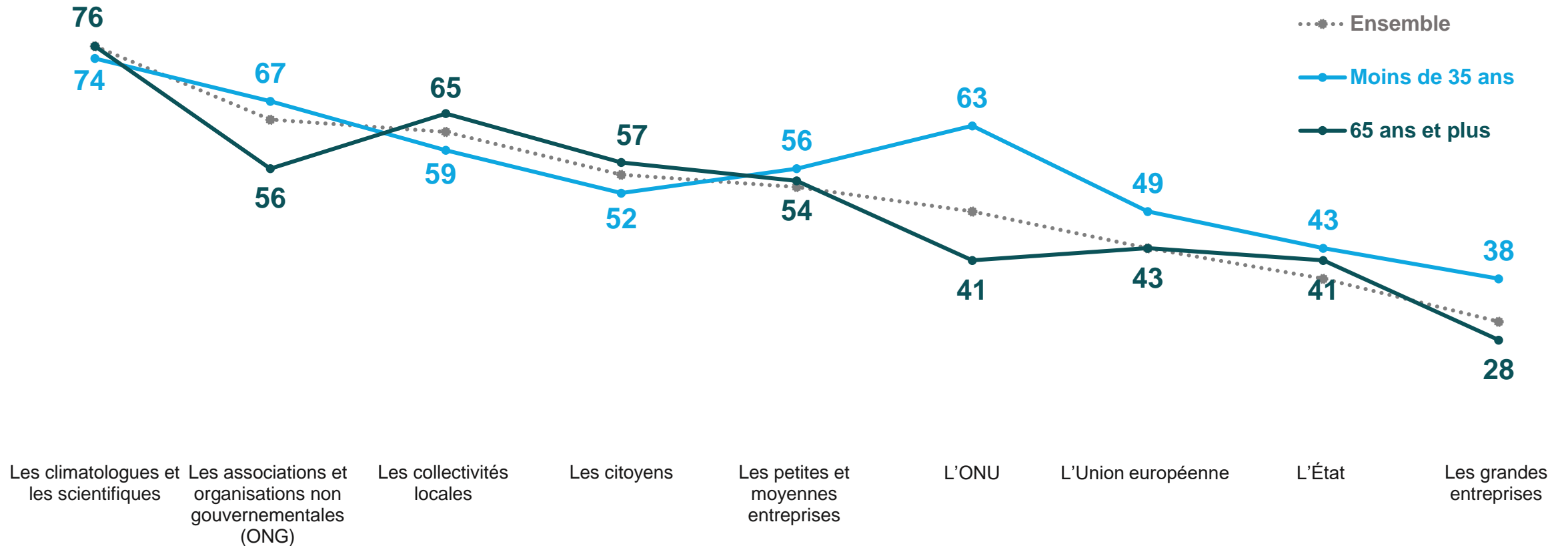
*25% des sympathisants RN*



# Les Français les plus jeunes déclarent faire plus confiance que leurs aînés aux institutions non-étatiques ou supranationales comme les associations et ONG, l'Union européenne et surtout l'ONU pour répondre aux enjeux concernant le dérèglement climatique

Et faites-vous confiance ou pas confiance à chacune des institutions suivantes pour répondre aux enjeux concernant le dérèglement climatique ?

- A tous, en % de « Confiance » -





## Contacts

Merci de noter que toute diffusion de ces résultats doit être accompagnée des éléments techniques suivants : le **nom de l'institut**, le **nom du commanditaire** de l'étude, la **méthode d'enquête**, les **dates de réalisation** et la **taille de l'échantillon**.

---

Suivez l'actualité de Harris Interactive sur :



[www.harris-interactive.com](http://www.harris-interactive.com)



[Facebook](#)



[Twitter](#)



[LinkedIn](#)

---

## Contact Harris Interactive en France :

- Jean-Daniel Lévy – Directeur délégué - 01 44 87 60 66 – [jdlevy@harrisinteractive.fr](mailto:jdlevy@harrisinteractive.fr)
- Pierre-Hadrien Bartoli – Directeur des études politiques - 01 44 87 61 05 – [phbartoli@harrisinteractive.fr](mailto:phbartoli@harrisinteractive.fr)