



# Réaction des Français aux annonces d'Emmanuel Macron le 31 mars

31 mars 2021

# Méthodologie d'enquête



Enquête réalisée en ligne le 31 mars 2021 à partir de 20h30, soit après l'intervention d'Emmanuel Macron à 20h00.



Échantillon de 832 personnes, représentatif de la population française âgée de 18 ans et plus.



Méthode des quotas et redressement appliqués aux variables suivantes :

Sexe, âge, catégorie socioprofessionnelle et région de l'interviewé(e).



Aide à la lecture des résultats détaillés :

- Les chiffres présentés sont exprimés en pourcentage.

# Intervalle de confiance

L'intervalle de confiance (parfois appelé « marge d'erreur ») permet de déterminer la confiance qui peut être attribuée à une valeur, en prenant en compte la valeur observée et la taille de l'échantillon. Si le calcul de l'intervalle de confiance concerne les sondages réalisés avec la méthode aléatoire, il est communément admis qu'il est proche pour les sondages réalisés avec la méthode des quotas.

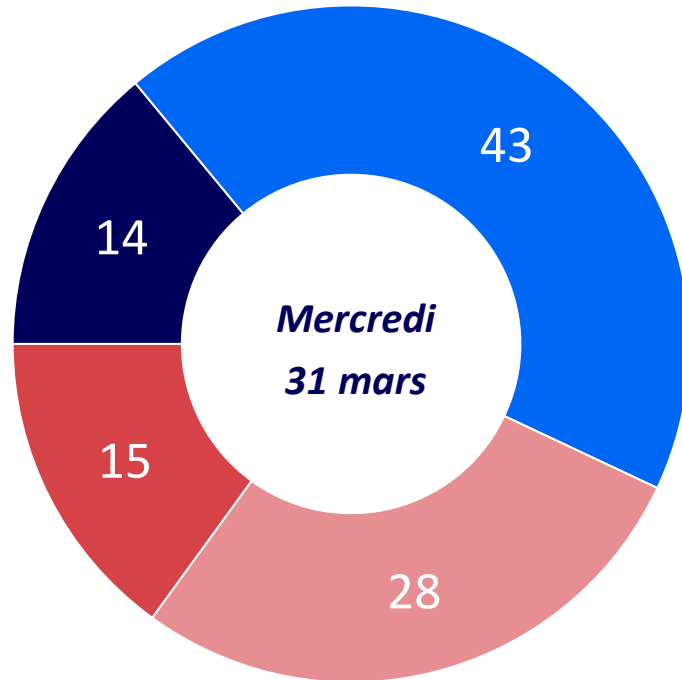
Taille de l'échantillon	5% ou 95%	10% ou 90%	20% ou 80%	30% ou 70%	40% ou 60%	50%
100 interviews	4,4	6,0	8,0	9,2	9,8	10
200 interviews	3,1	4,3	5,7	6,5	6,9	7,1
300 interviews	2,5	3,5	4,6	5,3	5,7	5,8
400 interviews	2,2	3,0	4,0	4,6	4,9	5,0
500 interviews	2,0	2,7	3,6	4,1	4,4	4,5
600 interviews	1,8	2,4	3,3	3,8	4,0	4,1
800 interviews	1,5	2,1	2,8	3,2	3,4	3,5
1 000 interviews	1,4	1,8	2,5	2,9	3,0	3,1
2 000 interviews	1,0	1,3	1,8	2,1	2,2	2,3
3 000 interviews	0,8	1,1	1,5	1,7	1,8	1,8
4 000 interviews	0,7	0,9	1,3	1,5	1,6	1,6
6 000 interviews	0,6	0,8	1,1	1,3	1,4	1,4

**Note de lecture** : dans le cas d'un échantillon de 800 personnes, si le pourcentage mesuré est de 10%, la marge d'erreur est égale à 2,1. Il y a donc 95% de chance que le pourcentage réel soit compris entre 8,2% et 11,8% (plus ou moins 2,1 points).

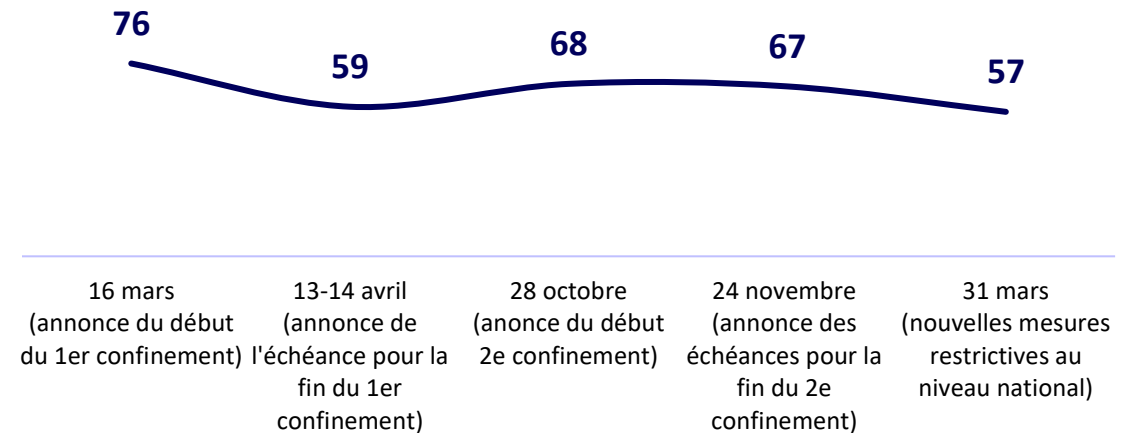
# 57% des Français ayant suivi l'intervention d'Emmanuel Macron l'ont trouvé convaincant

De ce que vous en avez vu/entendu, avez-vous trouvé le Président de la République, Emmanuel Macron très convaincant, plutôt convaincant, plutôt pas convaincant ou pas du tout convaincant lors de son intervention télévisée ?

À ceux qui ont au moins entendu parler de l'intervention du Président de la République, en %



Convaincant : 57%



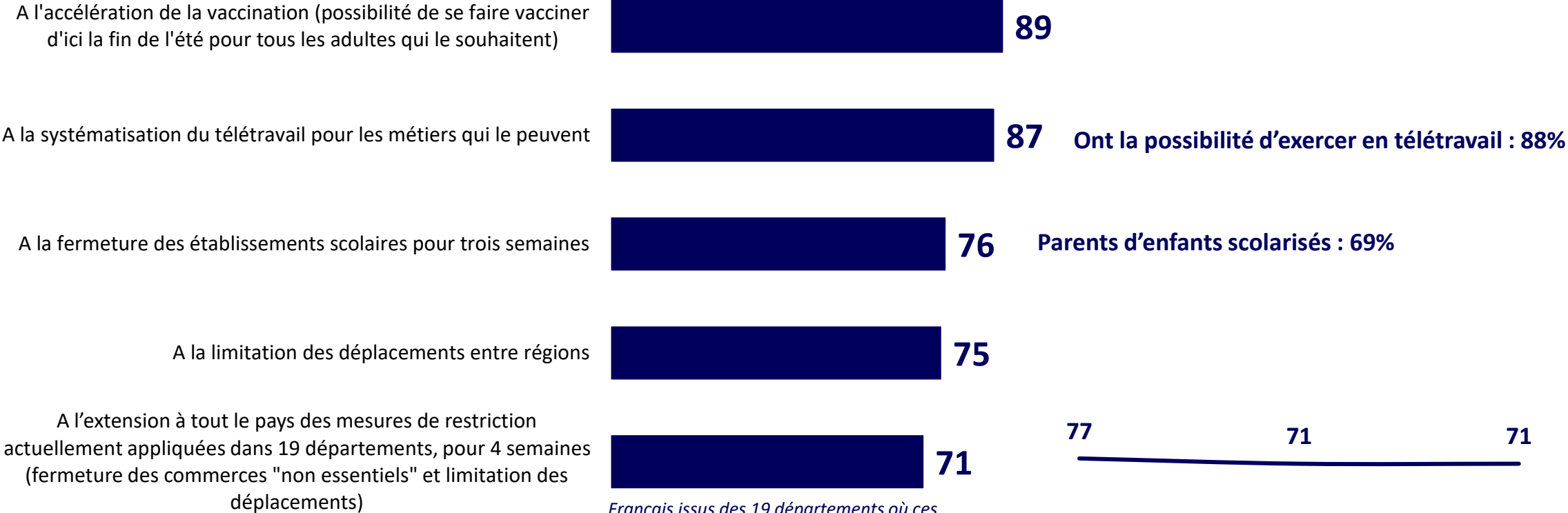
Pas convaincant : 43%

■ Très convaincant ■ Plutôt convaincant ■ Plutôt pas convaincant ■ Pas du tout convaincant

# Les Français se déclarent majoritairement favorables aux annonces d'Emmanuel Macron pour faire face à la crise de la Covid-19

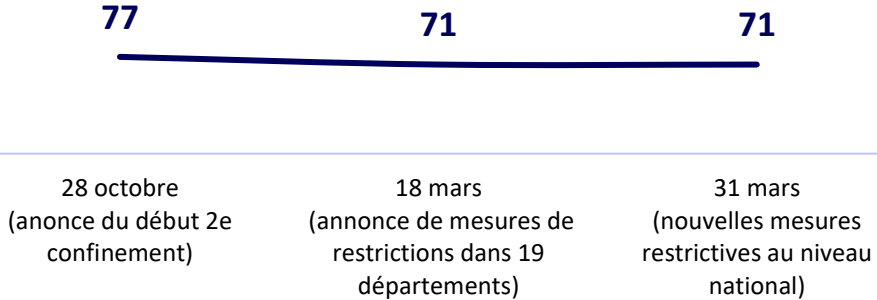
Êtes-vous personnellement favorable ou opposé(e)... ?

À tous, en % de réponses « Favorable »



*Français issus des 19 départements où ces mesures étaient déjà appliquées: 78%*

*Français pour qui ces mesures de restrictions sont nouvelles : 65%*



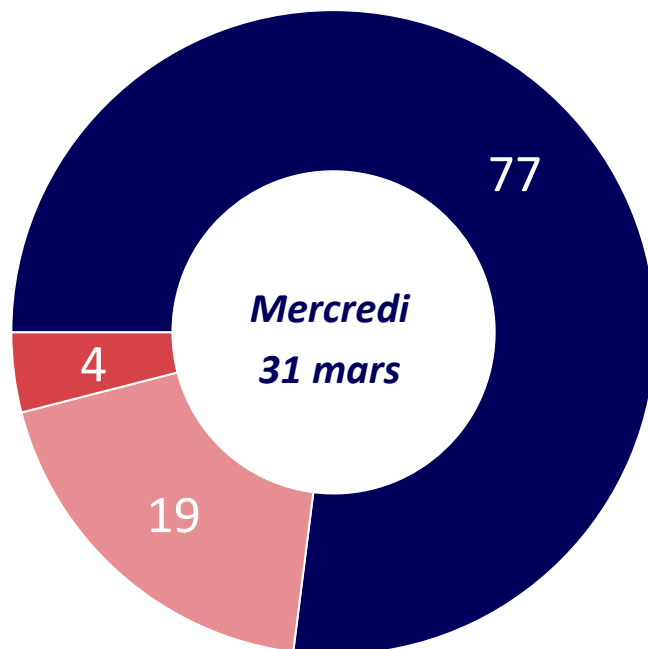
# 77% des Français ont l'intention de respecter strictement les mesures de restriction annoncées, même si 23% déclarent qu'ils se permettraient quelques exceptions

Respecterez-vous le « confinement » (limitation des déplacements, respect du couvre-feu à 19h00...) ?

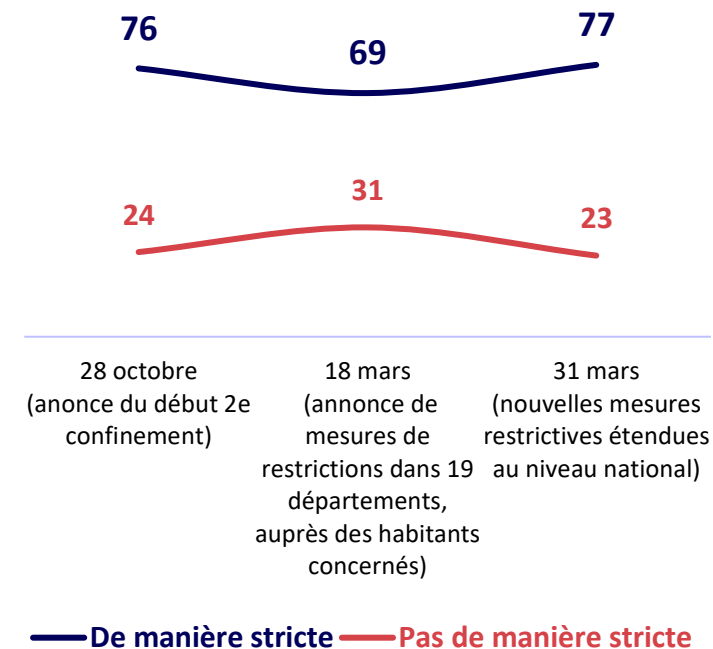
À tous, en %

De manière stricte : 77%

Pas de manière stricte : 23%



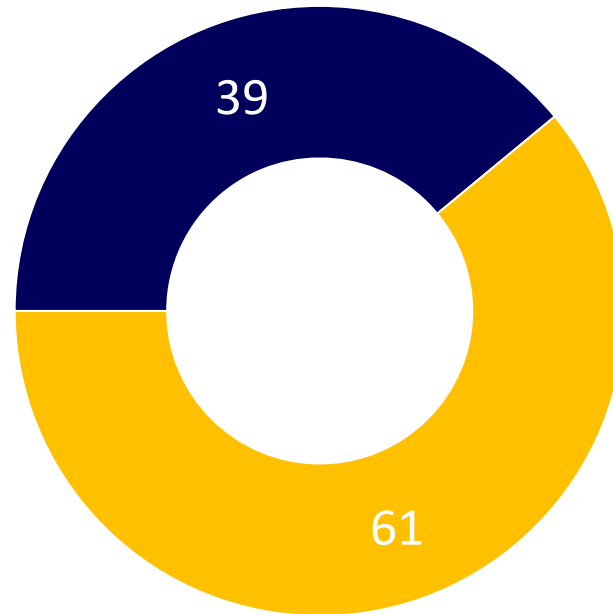
- Oui, de manière stricte
- Oui, mais en vous permettant quelques exceptions
- Non



# 6 Français sur 10 considèrent que les mesures de restriction annoncées dureront au-delà de 4 semaines

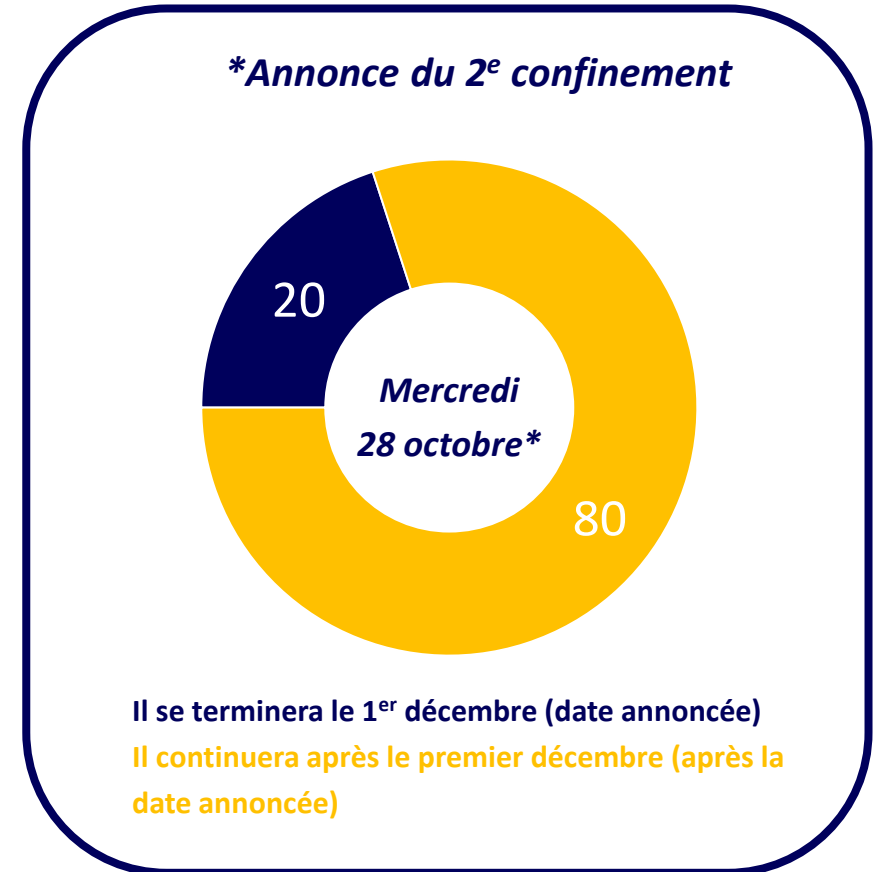
Le « confinement » est annoncé comme devant durer a minima 4 semaines. Selon vous, jusqu'à quand durera le « confinement » (limitation des déplacements, respect du couvre-feu à 19h00...)?

À tous, en %



■ Il se terminera après 4 semaines

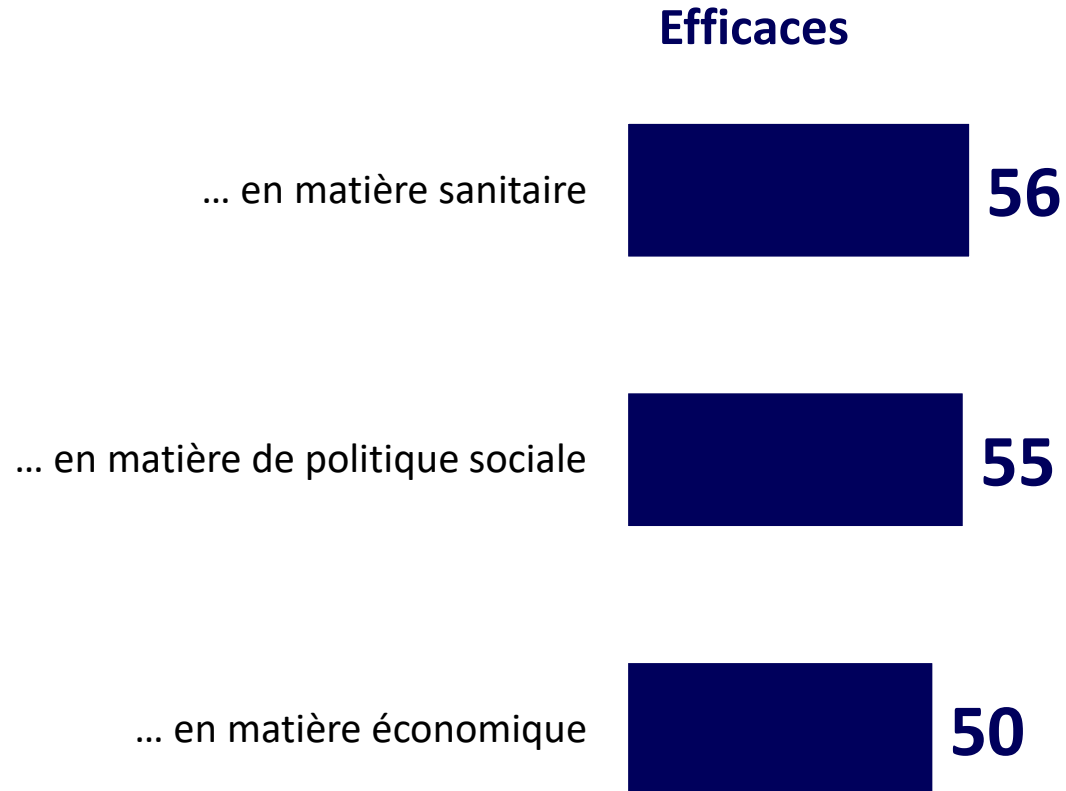
■ Il continuera après 4 semaines



# Les Français se montrent partagés quant à l'efficacité des mesures proposées par Emmanuel Macron

Estimez-vous efficaces ou pas efficaces les mesures proposées par Emmanuel Macron... ?

A tous, en % de « **Efficaces** »

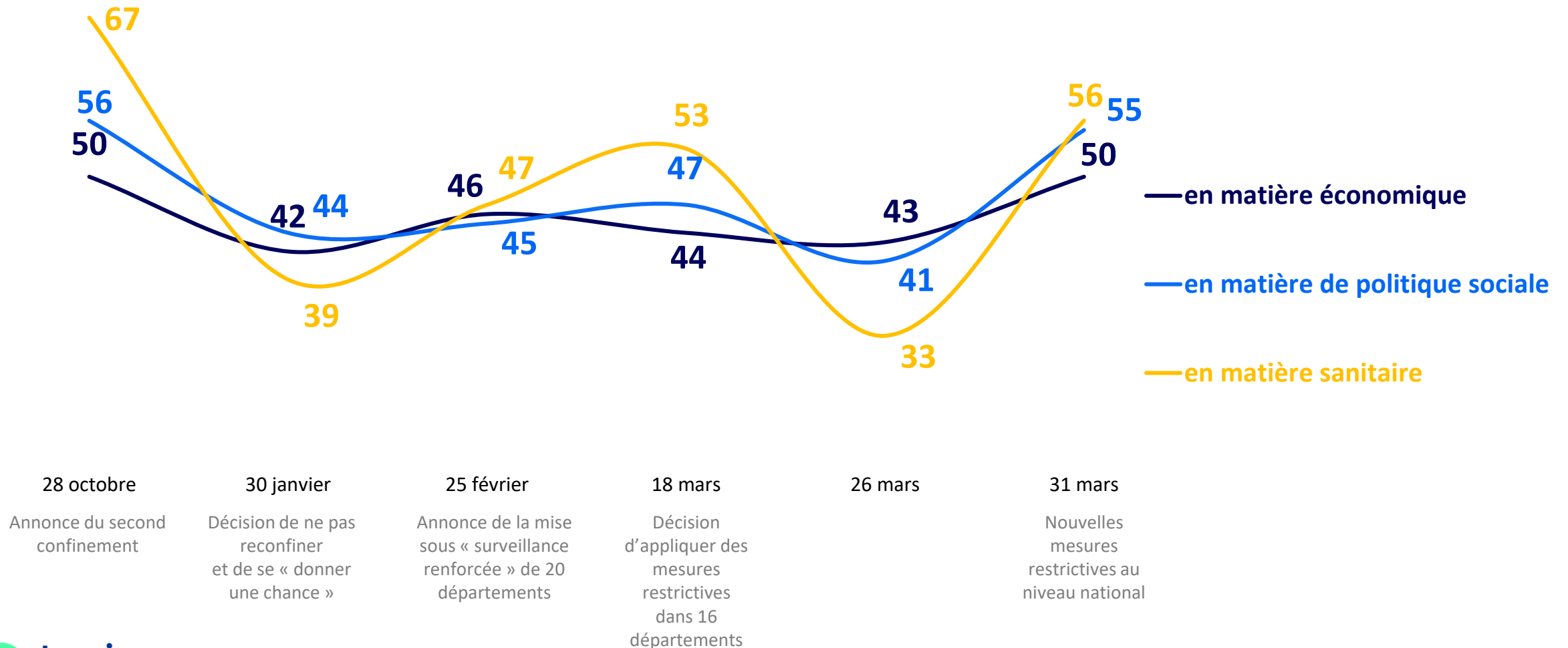




# Les mesures présentées par Emmanuel Macron sont perçues comme plus efficaces pour faire face à la situation que celles annoncées au cours des dernières semaines

Estimez-vous efficaces ou pas efficaces les mesures proposées par Jean Castex / Emmanuel Macron... ?

A tous, en % de « Efficaces »



# Contacts

Merci de noter que toute diffusion de ces résultats doit être accompagnée des éléments techniques suivants :

Les noms « Harris Interactive », le nom des commanditaires de l'étude, la méthode d'enquête, les dates de réalisation et la taille de l'échantillon.

## Jean-Daniel Lévy

Directeur du Département Politique  
& Opinion

01 44 87 60 66

[jdlevy@harrisinteractive.fr](mailto:jdlevy@harrisinteractive.fr)

## Laurence Lavernhe

Directrice Marketing &  
Communication

01 44 87 60 94

[llavernhe@harrisinteractive.fr](mailto:llavernhe@harrisinteractive.fr)

