

Une étude



pour



# Baromètre du rapport des Français aux Jeux Olympiques et Paralympiques de Paris 2024

**Vague 2 - Décembre 2020**

Pierre-Hadrien Bartoli, Directeur des études politiques au Département Politique – Opinion  
Mathieu Omhovere, Chargé d'études au Département Politique – Opinion



# Méthodologie d'enquête



Enquête réalisée **en ligne** du **14 au 16 décembre** 2020.



Échantillon de **2017** personnes représentatif de la population française **âgée de 15 ans et plus**



Méthode des quotas et redressement appliqués aux variables suivantes : **sexe, âge, catégorie socioprofessionnelle et région**



Aide à la lecture des résultats détaillés :

- Les chiffres présentés sont exprimés en pourcentage
- Les chiffres en italique sont ceux qui apparaissent significativement au-dessus de la moyenne
- Les chiffres comportant la mention « **Juillet 2020** » correspondent aux résultats de la première vague d'enquête, réalisée du 3 au 6 juillet 2020 auprès d'un échantillon de 2008 personnes et dans les mêmes conditions méthodologiques

# Intervalle de confiance

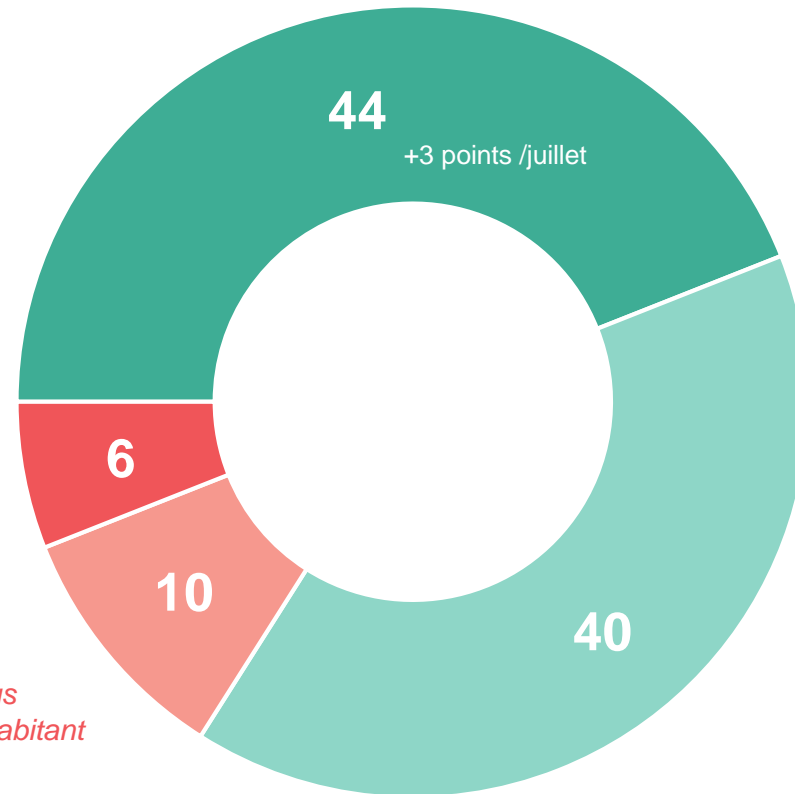
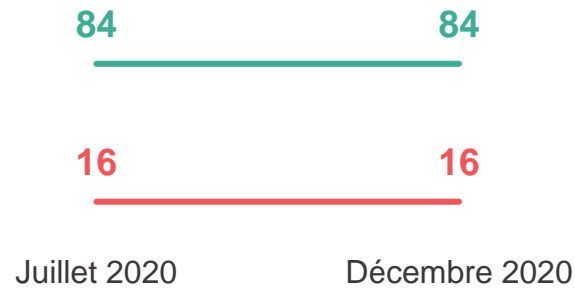
L'intervalle de confiance (parfois appelé « marge d'erreur ») permet de déterminer la confiance qui peut être attribuée à une valeur, en prenant en compte la valeur observée et la taille de l'échantillon. Si le calcul de l'intervalle de confiance concerne les sondages réalisés avec la méthode aléatoire, il est communément admis qu'il est proche pour les sondages réalisés avec la méthode des quotas.

Taille de l'échantillon	5% ou 95%	10% ou 90%	20% ou 80%	30% ou 70%	40% ou 60%	50%
100 interviews	4,4	6,0	8,0	9,2	9,8	10
200 interviews	3,1	4,3	5,7	6,5	6,9	7,1
300 interviews	2,5	3,5	4,6	5,3	5,7	5,8
400 interviews	2,2	3,0	4,0	4,6	4,9	5,0
500 interviews	2,0	2,7	3,6	4,1	4,4	4,5
600 interviews	1,8	2,4	3,3	3,8	4,0	4,1
800 interviews	1,5	2,1	2,8	3,2	3,4	3,5
1 000 interviews	1,4	1,8	2,5	2,9	3,0	3,1
2 000 interviews	1,0	1,3	1,8	2,1	2,2	2,3
3 000 interviews	0,8	1,1	1,5	1,7	1,8	1,8
4 000 interviews	0,7	0,9	1,3	1,5	1,6	1,6
6 000 interviews	0,6	0,8	1,1	1,3	1,4	1,4

# Les Français restent très majoritairement favorables à l'organisation des Jeux Olympiques et Paralympiques de Paris 2024

Etes-vous favorable ou opposé(e) à l'organisation des Jeux Olympiques et Paralympiques de 2024 en France ?

- A tous, en % -



**16%**

**y sont opposés**

*22% chez les 50 ans et plus  
22% chez les personnes habitant  
en région parisienne*

**84%**

**des Français sont favorables à l'organisation des JO de 2024 en France**

*89% chez les moins de 35 ans*

*89% chez les personnes issues des catégories populaires*

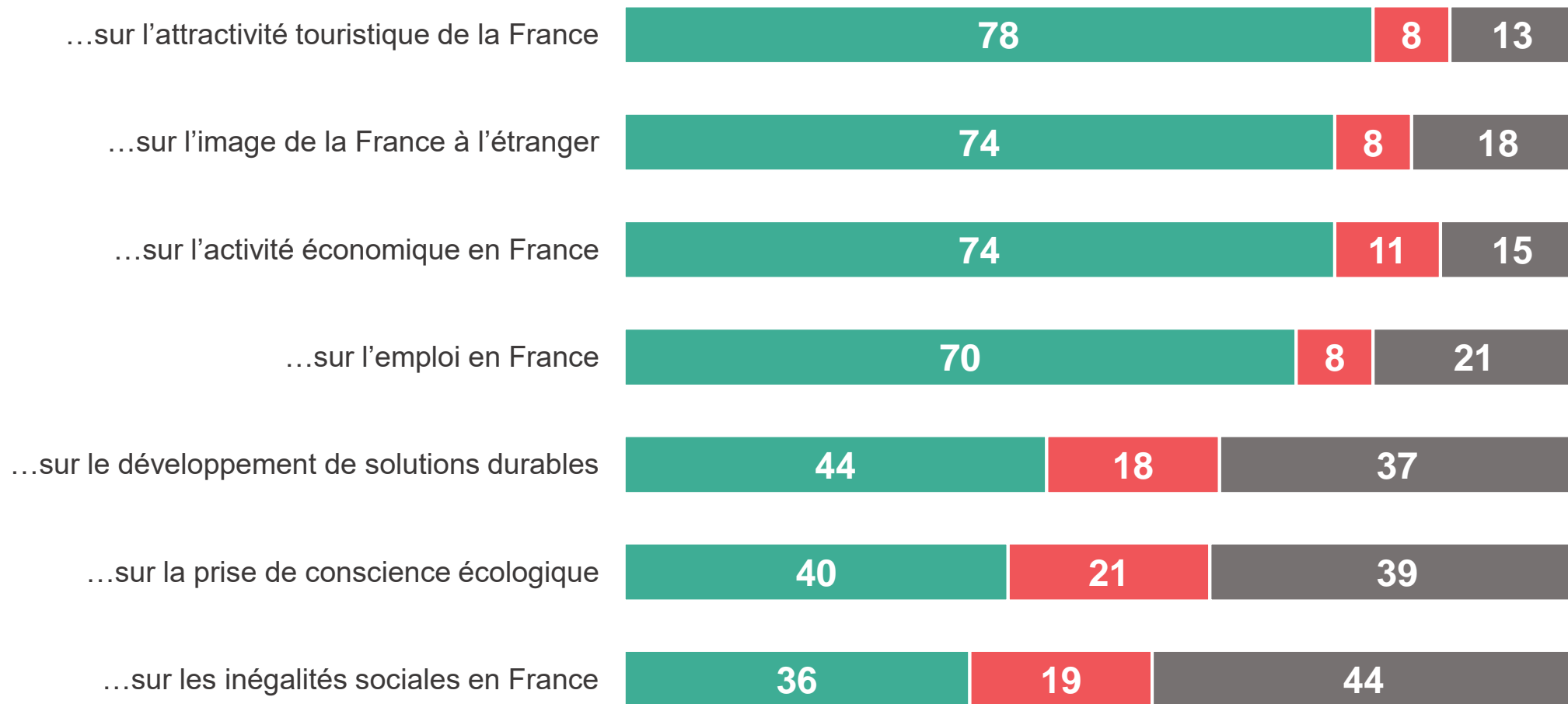
*90% chez les parents*

*90% chez ceux pratiquant une activité sportive en club ou association au moins une fois par semaine*

# Une grande majorité des Français déclarent que l'organisation des Jeux Olympiques et Paralympiques de 2024 aura un effet positif sur l'attractivité touristique, l'image de la France à l'étranger et l'activité économique...

Selon vous, l'organisation des Jeux Olympiques et Paralympiques de 2024 en France aura-t-elle un effet positif, négatif ou pas d'effet... ?

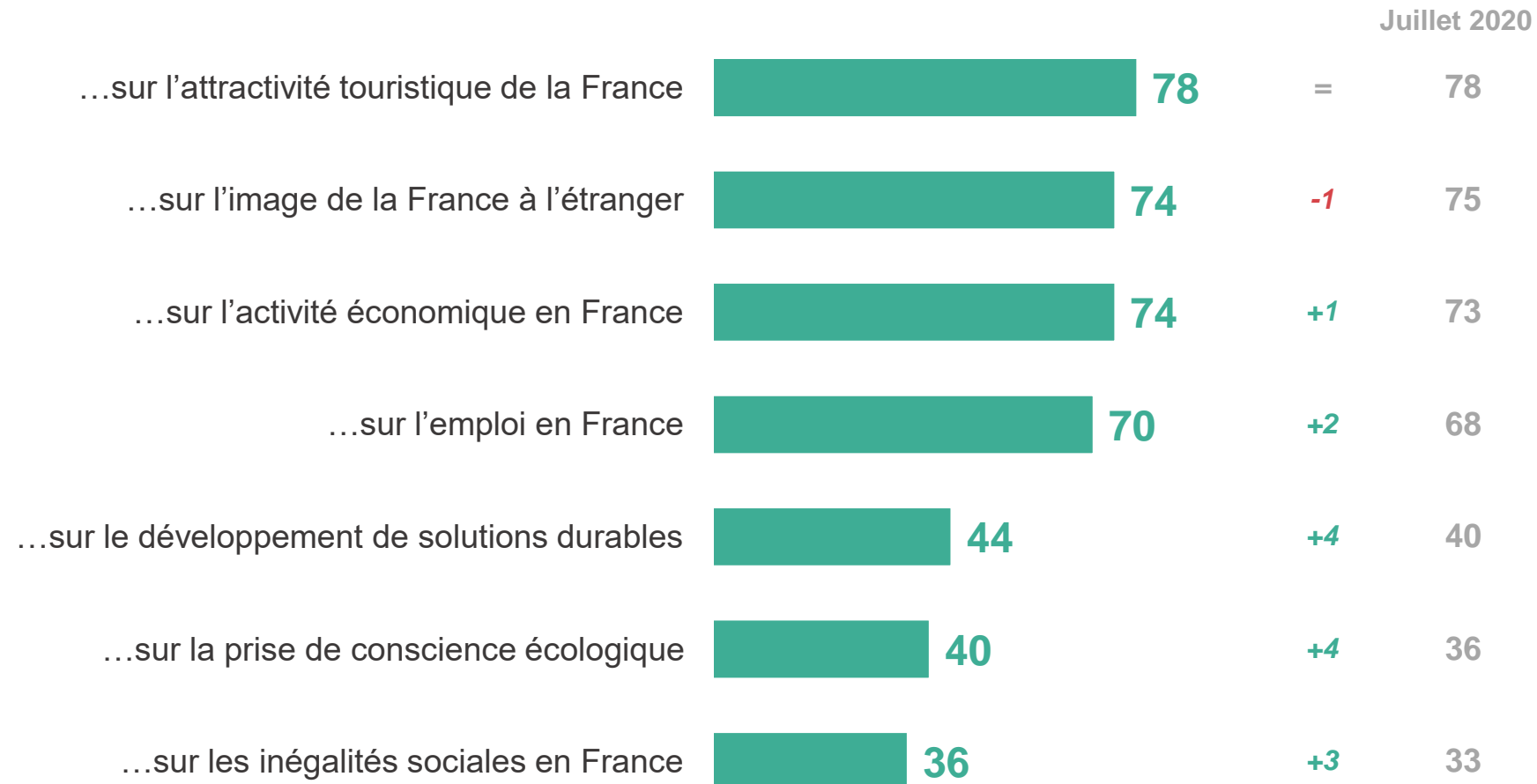
- A tous, en % -



...alors que son effet sur les prise de conscience écologique et le développement de solutions durables, certes toujours moins identifié que les autres testés, a un peu progressé au cours des derniers mois

Selon vous, l'organisation des Jeux Olympiques et Paralympiques de 2024 en France aura-t-elle un effet positif, négatif ou pas d'effet... ?

- À tous, en % de « Un effet positif » -



## Contacts

Merci de noter que toute diffusion de ces résultats doit être accompagnée des éléments techniques suivants : le **nom de l'institut**, le **nom du commanditaire** de l'étude, la **méthode d'enquête**, les **dates de réalisation** et la **taille de l'échantillon**.

---

Suivez l'actualité de Harris Interactive sur :



[www.harris-interactive.com](http://www.harris-interactive.com)



[Facebook](#)



[Twitter](#)



[LinkedIn](#)

---

## Contacts Harris Interactive en France :

- Jean-Daniel Lévy – Directeur du département Politique & Opinion – 01 44 87 60 30 – [jdlevy@harrisinteractive.fr](mailto:jdlevy@harrisinteractive.fr)
- Laurence Lavernhe – Directrice Marketing & Communication – 01 44 87 60 94 – [llavernhe@harrisinteractive.fr](mailto:llavernhe@harrisinteractive.fr)