

Une étude



pour



La Française préférée des Français

Quelles sont les femmes qui inspirent le plus les Français au quotidien ? Quelles sont celles qu'ils apprécient le plus dans leur domaine d'activité ?

Février 2019

Jean-Daniel Lévy, Directeur du Département Politique – Opinion

Gaspard Lancrey-Javal, Chef de groupe au Département Politique – Opinion

Morgane Hauser, Chargée d'études senior au Département Politique – Opinion

Méthodologie d'enquête



Enquête réalisée **en ligne** du **13** au **14 février** 2019.



Échantillon de **1090** personnes représentatif de la population française âgée de 18 ans et plus.



Méthode des quotas et redressement appliqués aux variables suivantes : **sexe**, **âge**, **catégorie socioprofessionnelle** et **région de l'interviewé(e)**.



Aide à la lecture des résultats détaillés :

- Les chiffres présentés sont exprimés en pourcentage.
- Les chiffres en italique sont ceux qui apparaissent significativement au-dessus de la moyenne.

Intervalle de confiance

L'intervalle de confiance (parfois appelé « marge d'erreur ») permet de déterminer la confiance qui peut être attribuée à une valeur, en prenant en compte la valeur observée et la taille de l'échantillon. Si le calcul de l'intervalle de confiance concerne les sondages réalisés avec la méthode aléatoire, il est communément admis qu'il est proche pour les sondages réalisés avec la méthode des quotas.

Taille de l'échantillon	5% ou 95%	10% ou 90%	20% ou 80%	30% ou 70%	40% ou 60%	50%
100 interviews	4,4	6,0	8,0	9,2	9,8	10
200 interviews	3,1	4,3	5,7	6,5	6,9	7,1
300 interviews	2,5	3,5	4,6	5,3	5,7	5,8
400 interviews	2,2	3,0	4,0	4,6	4,9	5,0
500 interviews	2,0	2,7	3,6	4,1	4,4	4,5
600 interviews	1,8	2,4	3,3	3,8	4,0	4,1
800 interviews	1,5	2,1	2,8	3,2	3,4	3,5
1 000 interviews	1,4	1,8	2,5	2,9	3,0	3,1
2 000 interviews	1,0	1,3	1,8	2,1	2,2	2,3
3 000 interviews	0,8	1,1	1,5	1,7	1,8	1,8
4 000 interviews	0,7	0,9	1,3	1,5	1,6	1,6
6 000 interviews	0,6	0,8	1,1	1,3	1,4	1,4

Note de lecture : dans le cas d'un échantillon de 1 000 personnes, si le pourcentage mesuré est de 10%, la marge d'erreur est égale à 1,8. Il y a donc 95% de chance que le pourcentage réel soit compris entre 8,2% et 11,8% (plus ou moins 1,8 points).

Les principaux enseignements de l'étude



Que retenir de cette enquête ?

- Au cœur de l'actualité des dernières semaines, **Simone Veil est spontanément citée par les Français comme la Française célèbre qui les inspire le plus**. Celle dont certains proposent qu'elle devienne le nouveau visage de Marianne s'impose largement dans les représentations avec 22% de citations spontanées. S'ensuit ensuite le bal des **actrices, dont plusieurs sont citées comme les femmes préférées des Français : Sophie Marceau (5%) devance Brigitte Bardot, Catherine Deneuve ou encore Marion Cotillard**, chacune citée par 2%. Issues de milieux plus divers, comme la science avec Marie Curie (2%), la politique (Christiane Taubira, Marine Le Pen, 1%), le spectacle (Mylène Farmer, Vanessa Paradis ou Florence Foresti, 1%), ou encore l'histoire de France (Jeanne d'Arc) certaines femmes réussissent à fédérer les Français. Nombreux sont ceux néanmoins qui citent des figures moins consensuelles (25% citent d'autres femmes, chacune réunissant moins de 1% des évocations) ou ne réussissent pas à citer spontanément une femme célèbre qu'ils préfèrent aux autres (34%).
- Si on les amène à considérer les **femmes françaises aujourd'hui en activité dans plusieurs univers** parmi des listes de 10 personnalités, les Français se montrent aisément capables de déterminer leurs deux figures préférées. Dans le monde politique, **Marion Maréchal (16%) et Ségolène Royal (16%)** arrivent ex-aequo en tête du classement, secondées par **Christiane Taubira (15%)**. Si le consensus se fait dans l'ensemble, on note cependant que Marion Maréchal n'emporte pas le cœur des femmes (10%) autant qu'elle suscite la préférence des hommes (22%) qui la mettent bien davantage en avant.
- **Parmi les humoristes, Florence Foresti est de loin la plus citée comme la préférée des Français (35%)**, suivie par Anne Roumanoff (26%) et Muriel Robin (20%). Peu importe leur sexe ou leur âge, les Français citent le même duo de tête, les plus jeunes se distinguant en mettant particulièrement Audrey Lamy (22%) à l'honneur. Ils sont également plus nombreux que la moyenne à citer des humoristes encore émergentes, comme Blanche Gardin (15% contre 11% de l'ensemble) ou Alison Wheeler (8% contre 4%).

Que retenir de cette enquête ?

- Première actrice affirmée spontanément comme la préférée des Français, **Sophie Marceau conserve sa domination sur les autres actrices au sein d'une liste plus restreinte, avec 36% des citations**, faisant l'unanimité en première place auprès de tous sauf des plus jeunes, qui lui préfèrent Marion Cotillard (42% chez les moins de 35 ans). Auprès de l'ensemble des Français, cette dernière est ainsi deuxième (24%) et Catherine Frot troisième (21%), avec un plus fort degré de préférence auprès des plus âgés (29% chez les personnes de 50 ans et plus). Avec 18% des citations, Virginie Efira se classe quatrième (devant Catherine Deneuve, 13%), obtenant un soutien particulier auprès des hommes (21%) et des Français de moins de 50 ans (21%).
- Parmi les chanteuses, le classement s'avère plus serré, **Mylène Farmer (23%) devançant devant Louane (22%), Françoise Hardy (21%) et Zazie (19%)**. Ce classement varie néanmoins largement selon l'âge, les plus jeunes se revendiquant plus admiratifs de Louane (28%) ou de Jenifer (22%) que de Françoise Hardy qui chute à 5% des citations chez eux alors qu'elle est de loin la préférée des Français de 50 ans et plus (36%).
- A la télévision, **Karine Le Marchand (24%), Elise Lucet (23%) et Evelyne Dhéliat (21%)** forment le trio de tête des femmes préférées des Français. Claire Chazal, quoiqu'elle ait quitté son poste iconique de présentatrice du 20 Heures, est « soutenue » par 18% chez Français et jusqu'à 26% des plus jeunes.
- Dans le monde du sport, parmi les femmes iconiques qui ont marqué profondément l'histoire de leur discipline qu'elles soient en activité ou non (peu de femmes aujourd'hui sportives sont connues), les Français citent principalement **Laure Manaudou (28%)** comme leur préférée. **Florence Arthaud**, décédée tragiquement lors d'un accident de tournage en Argentine en 2015 est la seconde citée par les Français (24%) devant **Amélie Mauresmo (16%)** et **Laura Flessel (15%)**. **Jeannie Longo**, figure majeure du cyclisme, cinquième au classement (13%), est particulièrement citée par les hommes (16%) et les Français de 50 ans et plus (19%).
- Rendues immortelles par leurs écrits, **les femmes écrivains célébrées par les Français sont principalement des figures historiques, comme George Sand (29%), Simone de Beauvoir (21%) ou Colette (18%)**. Des auteures plus contemporaines, comme Fred Vargas (9%), Virginie Despentes (4%) ou Marjane Satrapi (3%) n'emportent la préférence que d'une minorité.

**Les femmes préférées des
Français : les noms les plus
cités spontanément**

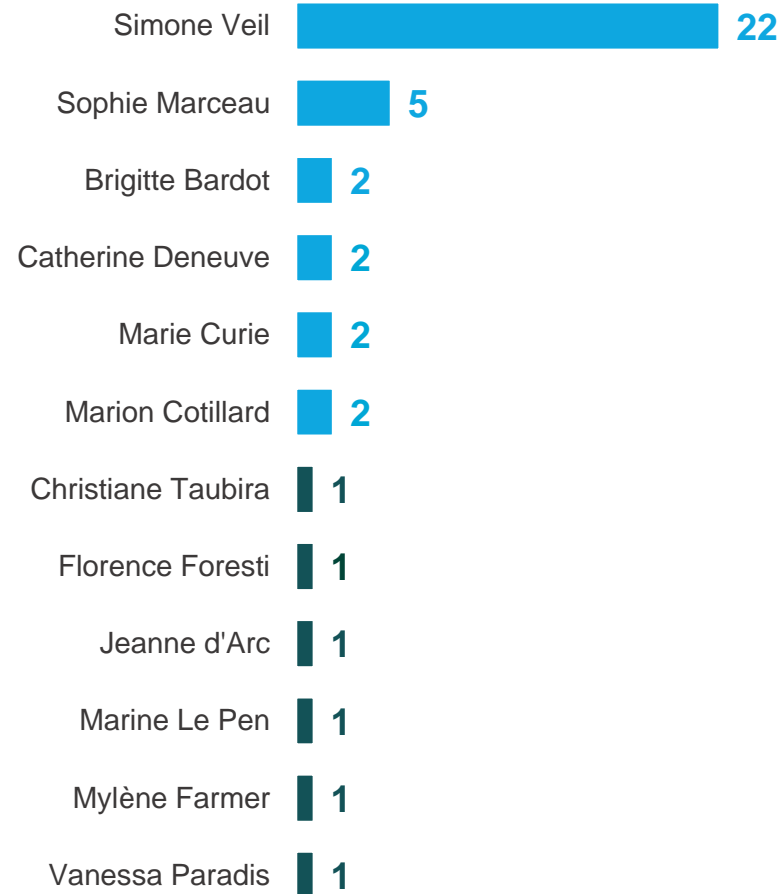


Particulièrement mise en avant dans l'actualité des dernières semaines, Simone Veil apparaît comme la femme célèbre préférée des Français

Qui est, aujourd'hui, la femme célèbre française que vous préférez ?

Question ouverte – Réponses spontanées

- À tous, en % -



Les femmes préférées des Français par secteur d'activité

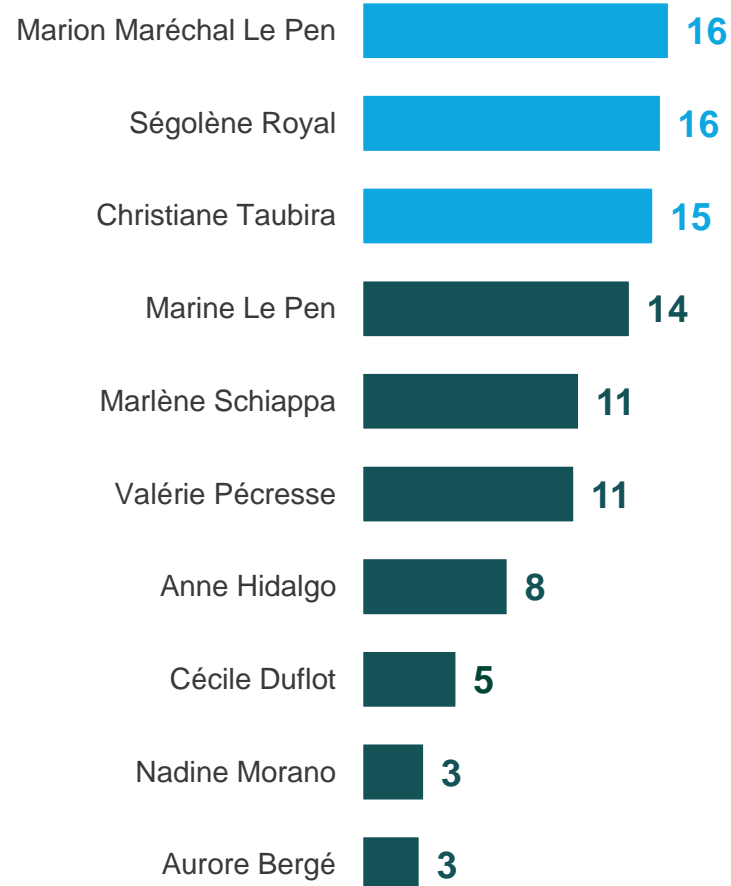


Marion Maréchal Le Pen et Ségolène Royal, femmes politiques préférées des Français

Parmi les 10 femmes françaises suivantes issues du monde de la politique, lesquelles préférez-vous ?

Réponses données à partir d'une liste – 2 réponses possibles – Total supérieur à 100%

- À tous, en % -



Ne se prononcent pas : 17%

Femmes politiques préférées – Détail selon le sexe et l'âge

Parmi les 10 femmes françaises suivantes issues du monde de la politique, lesquelles préférez-vous ?
Réponses données à partir d'une liste – 2 réponses possibles – Total supérieur à 100%

- À tous, en % -

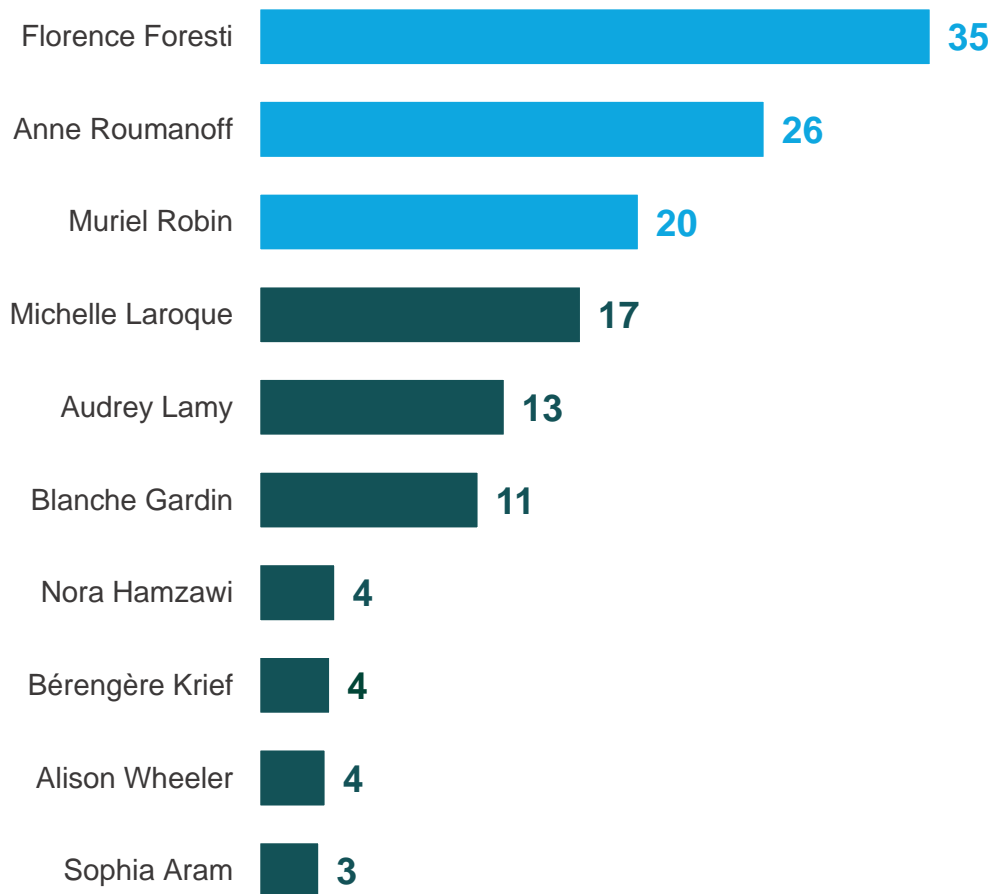


	Total	Sexe		Age		
		Hommes	Femmes	Moins de 35 ans	De 35 à 49 ans	50 ans et plus
Marion Maréchal Le Pen	16	22	10	15	15	17
Ségolène Royal	16	15	16	17	16	14
Christiane Taubira	15	16	14	16	15	15
Marine Le Pen	14	13	15	19	15	11
Marlène Schiappa	11	12	11	11	12	11
Valérie Pécresse	11	11	11	4	7	17
Anne Hidalgo	8	8	7	8	9	7
Cécile Duflot	5	5	5	5	7	4
Nadine Morano	3	4	3	3	2	5
Aurore Bergé	3	4	3	3	4	3

Florence Foresti et Anne Roumanoff, humoristes préférées des Français

Pour les 10 humoristes françaises suivantes, lesquelles préférez-vous ?
Réponses données à partir d'une liste – 2 réponses possibles – Total supérieur à 100%

- À tous, en % -



Ne se prononcent pas : 4%

Femmes humoristes préférées – Détail selon le sexe et l'âge

Pour les 10 humoristes françaises suivantes, lesquelles préférez-vous ?
 Réponses données à partir d'une liste – 2 réponses possibles – Total supérieur à 100%

- À tous, en % -



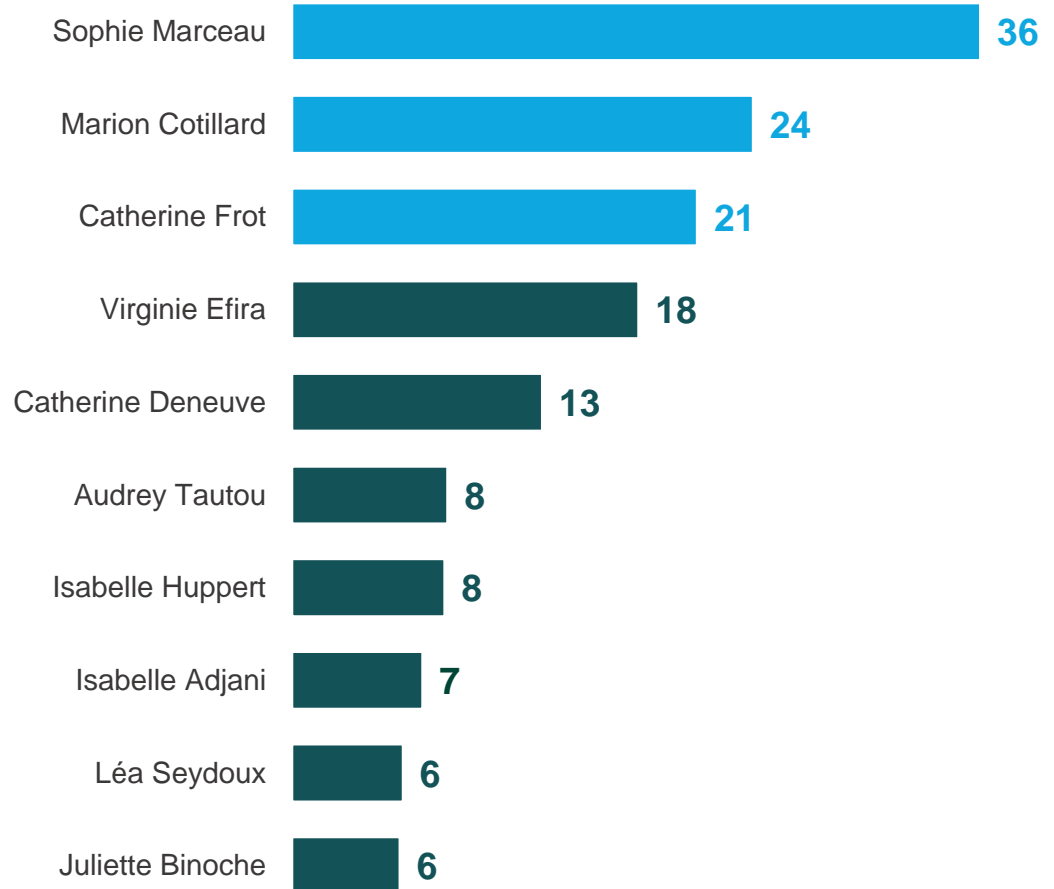
	Total	Sexe		Age		
		Hommes	Femmes	Moins de 35 ans	De 35 à 49 ans	50 ans et plus
Florence Foresti	35	32	37	44	44	25
Anne Roumanoff	26	27	25	19	17	35
Muriel Robin	20	18	21	15	18	23
Michelle Laroque	17	17	17	11	15	21
Audrey Lamy	13	12	14	22	13	7
Blanche Gardin	11	15	8	15	13	8
Nora Hamzawi	4	4	5	6	5	2
Bérengère Krief	4	5	3	6	5	2
Alison Wheeler	4	6	1	8	2	2
Sophia Aram	3	4	3	2	2	5

Sophie Marceau et Marion Cotillard, actrices préférées des Français

Parmi les 10 actrices françaises suivantes, lesquelles préférez-vous ?

Réponses données à partir d'une liste – 2 réponses possibles – Total supérieur à 100%

- À tous, en % -




Ne se prononcent pas : <1%

Actrices préférées – Détail selon le sexe et l'âge

Parmi les 10 actrices françaises suivantes, lesquelles préférez-vous ?

Réponses données à partir d'une liste – 2 réponses possibles – Total supérieur à 100%

- À tous, en % -

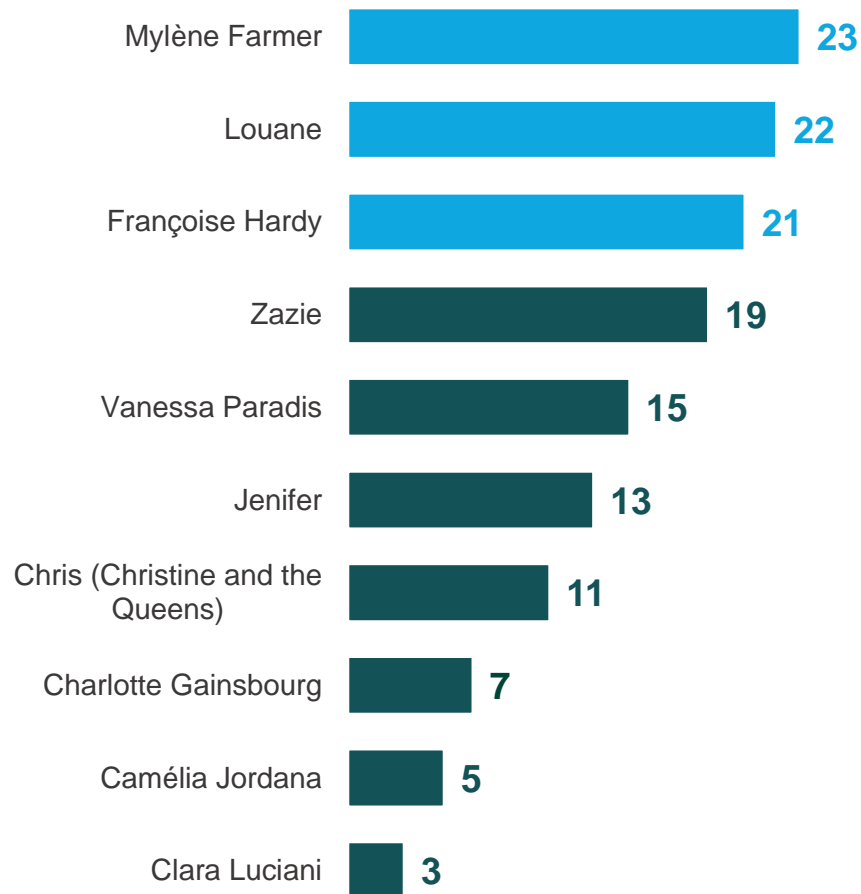
	Total	Sexe		Age		
		Hommes	Femmes	Moins de 35 ans	De 35 à 49 ans	50 ans et plus
 Sophie Marceau	36	34	37	36	40	33
Marion Cotillard	24	22	26	42	25	13
Catherine Frot	21	18	24	9	18	29
Virginie Efira	18	21	16	20	22	15
Catherine Deneuve	13	14	12	10	10	17
Audrey Tautou	8	9	7	12	10	5
Isabelle Huppert	8	8	8	3	5	12
Isabelle Adjani	7	8	6	4	4	10
Léa Seydoux	6	7	5	11	5	4
Juliette Binoche	6	5	6	1	6	8

Mylène Farmer et Louane, chanteuses préférées des Français

Parmi les 10 chanteuses françaises suivantes, lesquelles préférez-vous ?

Réponses données à partir d'une liste – 2 réponses possibles – Total supérieur à 100%

- À tous, en % -



Ne se prononcent pas : 4%

Chanteuses préférées – Détail selon le sexe et l'âge

Parmi les 10 chanteuses françaises suivantes, lesquelles préférez-vous ?
 Réponses données à partir d'une liste – 2 réponses possibles – Total supérieur à 100%

- À tous, en % -

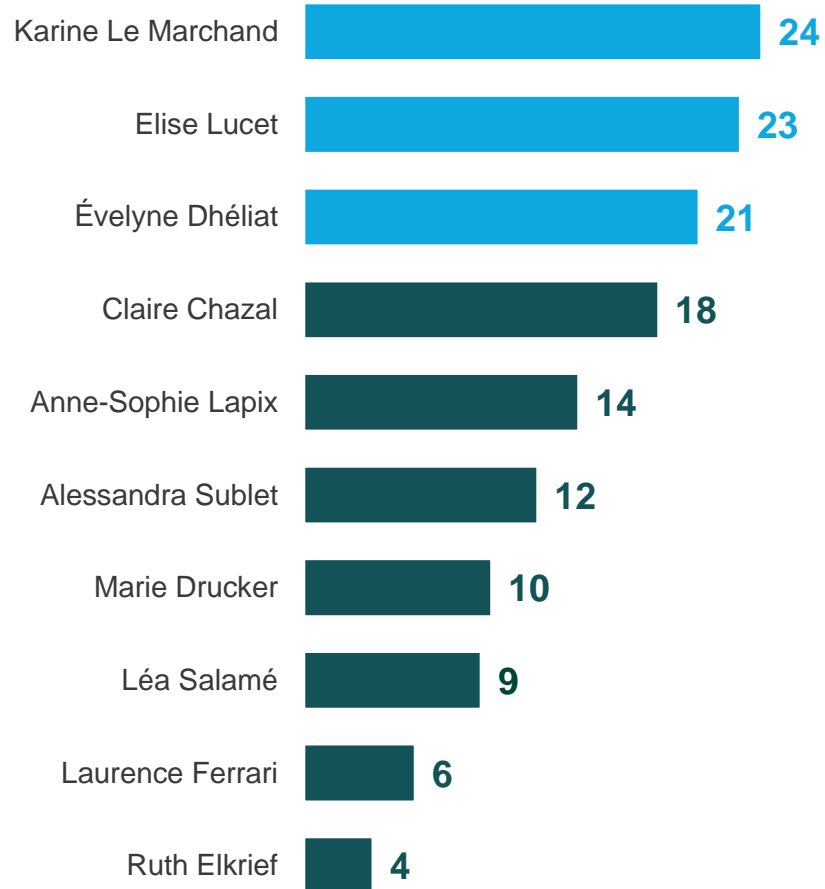


	Total	Sexe		Age		
		Hommes	Femmes	Moins de 35 ans	De 35 à 49 ans	50 ans et plus
Mylène Farmer	23	27	20	20	27	24
Louane	22	21	24	28	22	19
Françoise Hardy	21	19	22	5	9	36
Zazie	19	18	19	20	21	17
Vanessa Paradis	15	14	15	16	20	11
Jenifer	13	15	11	22	14	7
Chris (Christine and the Queens)	11	10	11	14	11	9
Charlotte Gainsbourg	7	7	6	6	7	7
Camélia Jordana	5	4	6	5	4	5
Clara Luciani	3	3	3	3	5	2

Karine Le Marchand et Elise Lucet personnalités des médias préférées des Français

Parmi les 10 femmes françaises suivantes issues de l'univers de la télévision et des médias, lesquelles préférez-vous ?
Réponses données à partir d'une liste – 2 réponses possibles – Total supérieur à 100%

- À tous, en % -



Ne se prononcent pas : 4%

Personnalités des médias préférées – Détail selon le sexe et l'âge

Parmi les 10 femmes françaises suivantes issues de l'univers de la télévision et des médias, lesquelles préférez-vous ?
Réponses données à partir d'une liste – 2 réponses possibles – Total supérieur à 100%

- À tous, en % -



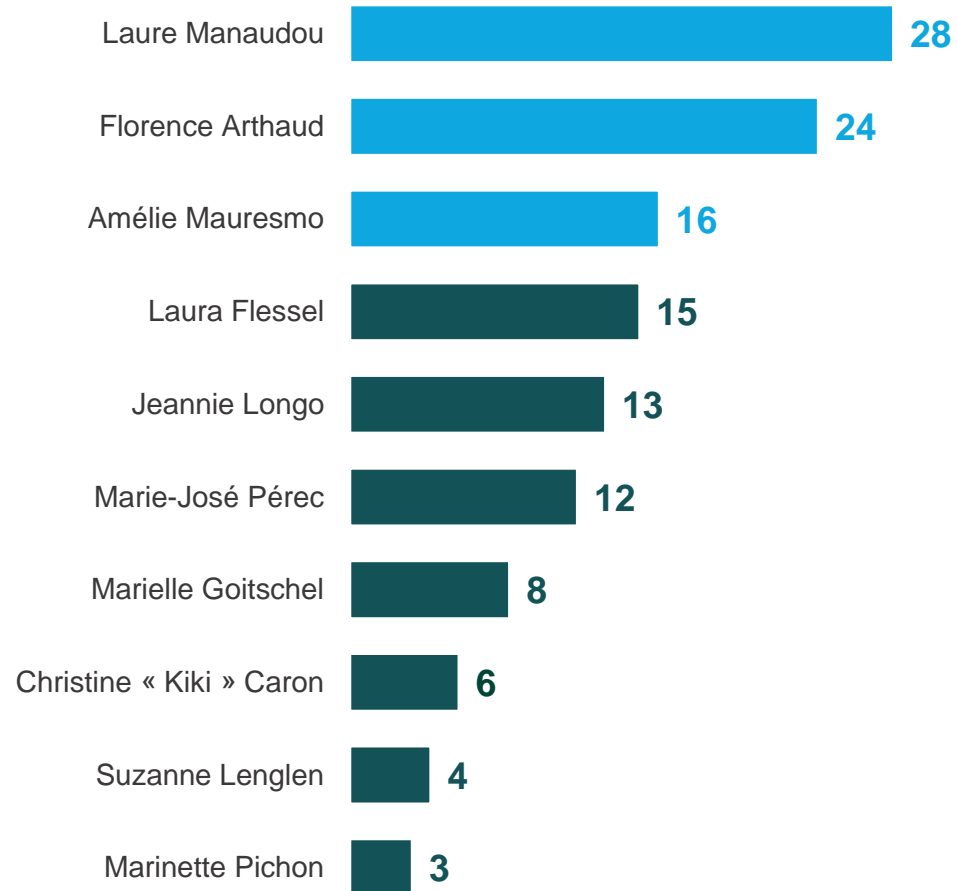
	Total	Sexe		Age		
		Hommes	Femmes	Moins de 35 ans	De 35 à 49 ans	50 ans et plus
Karine Le Marchand	24	21	26	30	27	18
Elise Lucet	23	22	23	16	20	28
Évelyne Dhéliat	21	18	23	19	17	23
Claire Chazal	18	17	19	26	14	17
Anne-Sophie Lapix	14	17	12	10	17	15
Alessandra Sublet	12	15	10	16	16	8
Marie Drucker	10	11	9	5	9	13
Léa Salamé	9	11	8	9	8	10
Laurence Ferrari	6	6	5	8	7	4
Ruth Elkrief	4	4	4	3	2	5

Laure Manaudou et Florence Arthaud, sportives préférées des Français

Parmi les 10 sportives françaises suivantes, lesquelles préférez-vous ?

Réponses données à partir d'une liste – 2 réponses possibles – Total supérieur à 100%

- À tous, en % -



Ne se prononcent pas : 9%

Sportives préférées – Détail selon le sexe et l'âge

Parmi les 10 sportives françaises suivantes, lesquelles préférez-vous ?

Réponses données à partir d'une liste – 2 réponses possibles – Total supérieur à 100%

- À tous, en % -

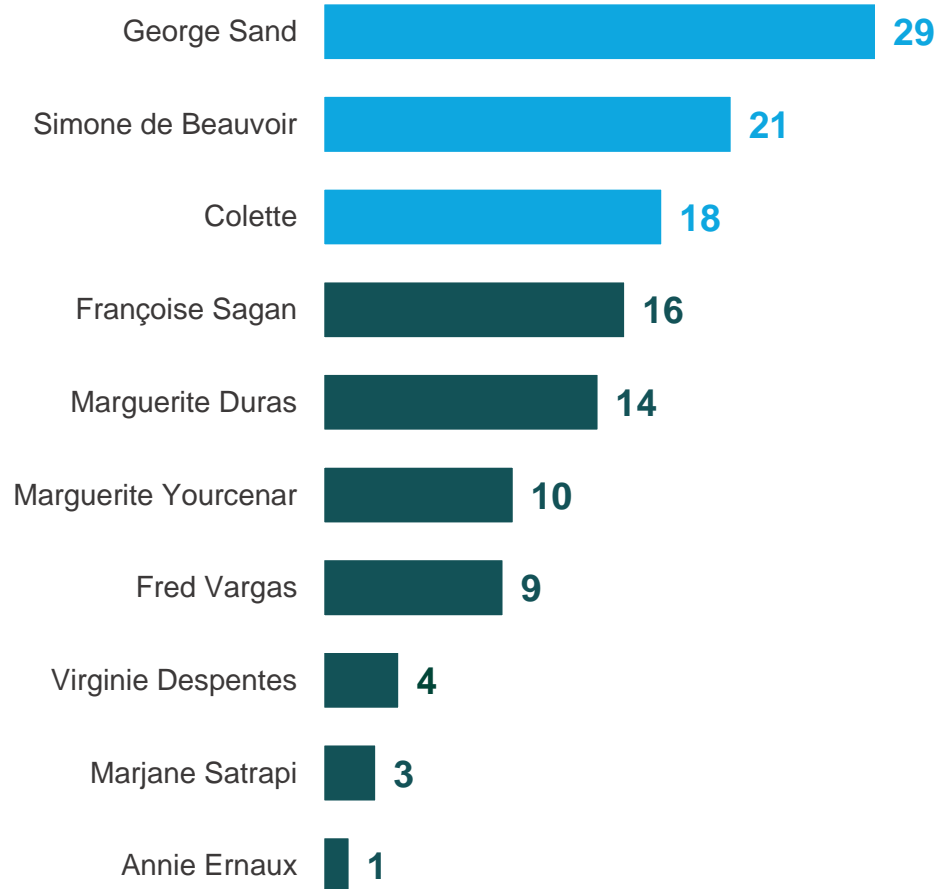


	Total	Sexe		Age		
		Hommes	Femmes	Moins de 35 ans	De 35 à 49 ans	50 ans et plus
Laure Manaudou	28	31	26	42	30	19
Florence Arthaud	24	23	26	13	23	32
Amélie Mauresmo	16	15	17	16	19	15
Laura Flessel	15	15	15	20	18	11
Jeannie Longo	13	16	11	5	11	19
Marie-Jo Pérec	12	13	11	9	14	12
Marielle Goitschel	8	7	10	1	3	15
Christine « Kiki » Caron	6	5	6	3	3	9
Suzanne Lenglen	4	5	3	5	4	4
Marinette Pichon	3	4	3	3	4	3

George Sand et Simone de Beauvoir, écrivaines préférées des Français

Parmi les 10 écrivaines françaises suivantes, lesquelles préférez-vous ?
Réponses données à partir d'une liste – 2 réponses possibles – Total supérieur à 100%

- À tous, en % -



Ne se prononcent pas : 12%

Ecrivaines préférées – Détail selon le sexe et l'âge

Parmi les 10 écrivaines françaises suivantes, lesquelles préférez-vous ?
 Réponses données à partir d'une liste – 2 réponses possibles – Total supérieur à 100%

- À tous, en % -



	Total	Sexe		Age		
		Hommes	Femmes	Moins de 35 ans	De 35 à 49 ans	50 ans et plus
George Sand	29	30	28	21	29	33
Simone de Beauvoir	21	19	23	32	21	16
Colette	18	17	18	11	13	24
Françoise Sagan	16	14	18	9	15	20
Marguerite Duras	14	15	13	14	15	14
Marguerite Yourcenar	10	11	9	6	10	13
Fred Vargas	9	8	11	6	9	12
Virginie Despentes	4	5	3	4	6	3
Marjane Satrapi	3	3	3	4	3	2
Annie Ernaux	1	1	2	1	2	1

Contacts

Merci de noter que toute **diffusion de ces résultats** doit être accompagnée des éléments techniques suivants :
le **nom de l'institut**, le **nom du commanditaire de l'étude**,
la **méthode d'enquête**, les **dates de réalisation** et la **taille de l'échantillon**.

Suivez l'actualité de Harris Interactive sur :



www.harris-interactive.com



[Facebook](https://www.facebook.com/harrisinteractive)



[Twitter](https://twitter.com/harrisinteractive)



[LinkedIn](https://www.linkedin.com/company/harrisinteractive)

Contacts Harris Interactive en France :

Jean-Daniel Lévy – Directeur du Département Politique & Opinion - 01 44 87 60 30 - jdlevy@harrisinteractive.fr

Laurence Lavernhe – Responsable de la communication - 01 44 87 60 94 - 01 44 87 60 30 - llavernhe@harrisinteractive.fr

ahead of what's next