



La Grande Explication, dix Français face à Édouard Philippe

Sondage en direct : le Premier ministre a-t-il convaincu les Français ?

Février 2019



Méthodologie d'enquête



Enquête réalisée **en ligne à l'issue** de la participation d'Édouard Philippe à une émission spéciale diffusée sur LCI, le **13 février 2019**.



Harris Interactive a invité un échantillon de **1 145** personnes, représentatif de la population française, à exprimer son opinion à l'égard d'Édouard Philippe à l'issue de cette émission spéciale.



Méthode des quotas et redressement appliqués aux variables suivantes : **sexe, âge, catégorie socioprofessionnelle et région de l'interviewé(e)**.



Aide à la lecture des résultats détaillés :

- Les termes « Français », « téléspectateurs » renvoient aux « Français ayant été invités à regarder l'émission »
- Les chiffres présentés sont exprimés en pourcentage.

La bonne opinion à l'égard d'Édouard Philippe

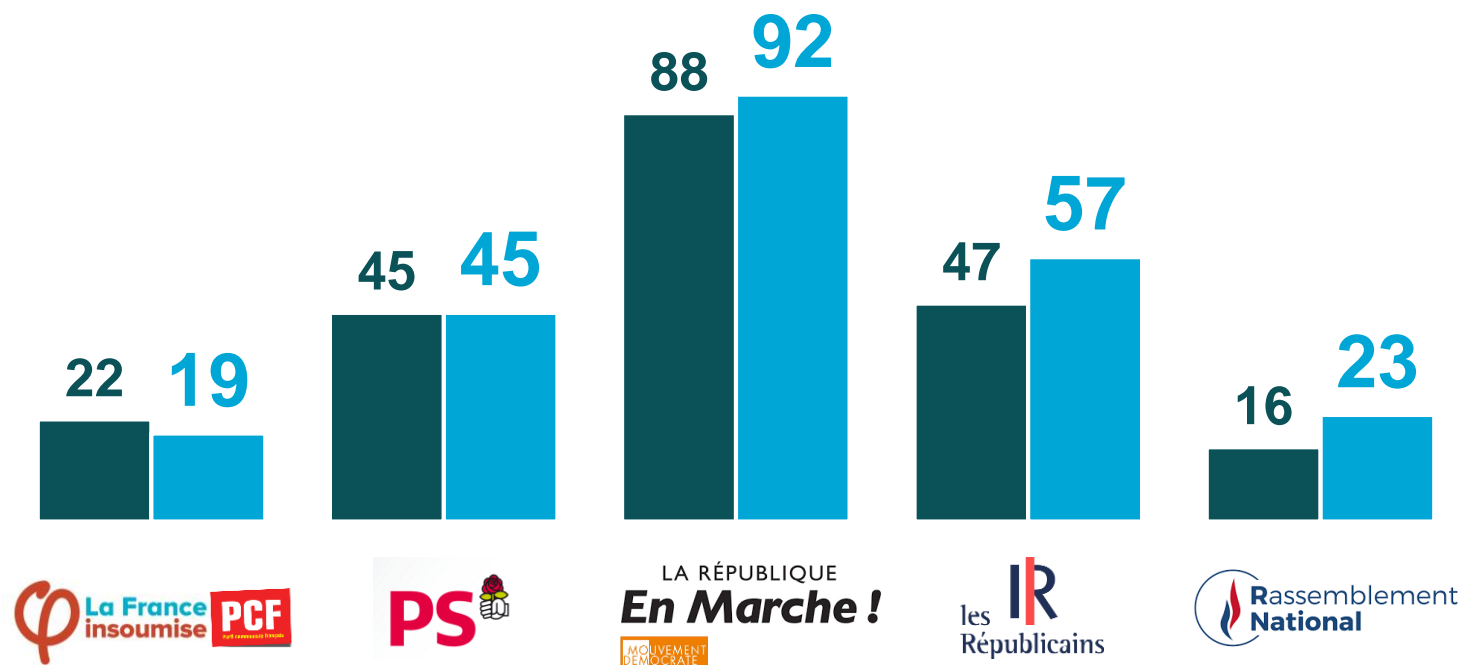
Avant
l'émission : **44%**

Après
l'émission : **49%**

Avez-vous une très bonne, assez bonne, assez mauvaise ou très mauvaise opinion d'Édouard Philippe ? – % « bonne opinion »



La bonne opinion à l'égard d'Édouard Philippe par proximité politique

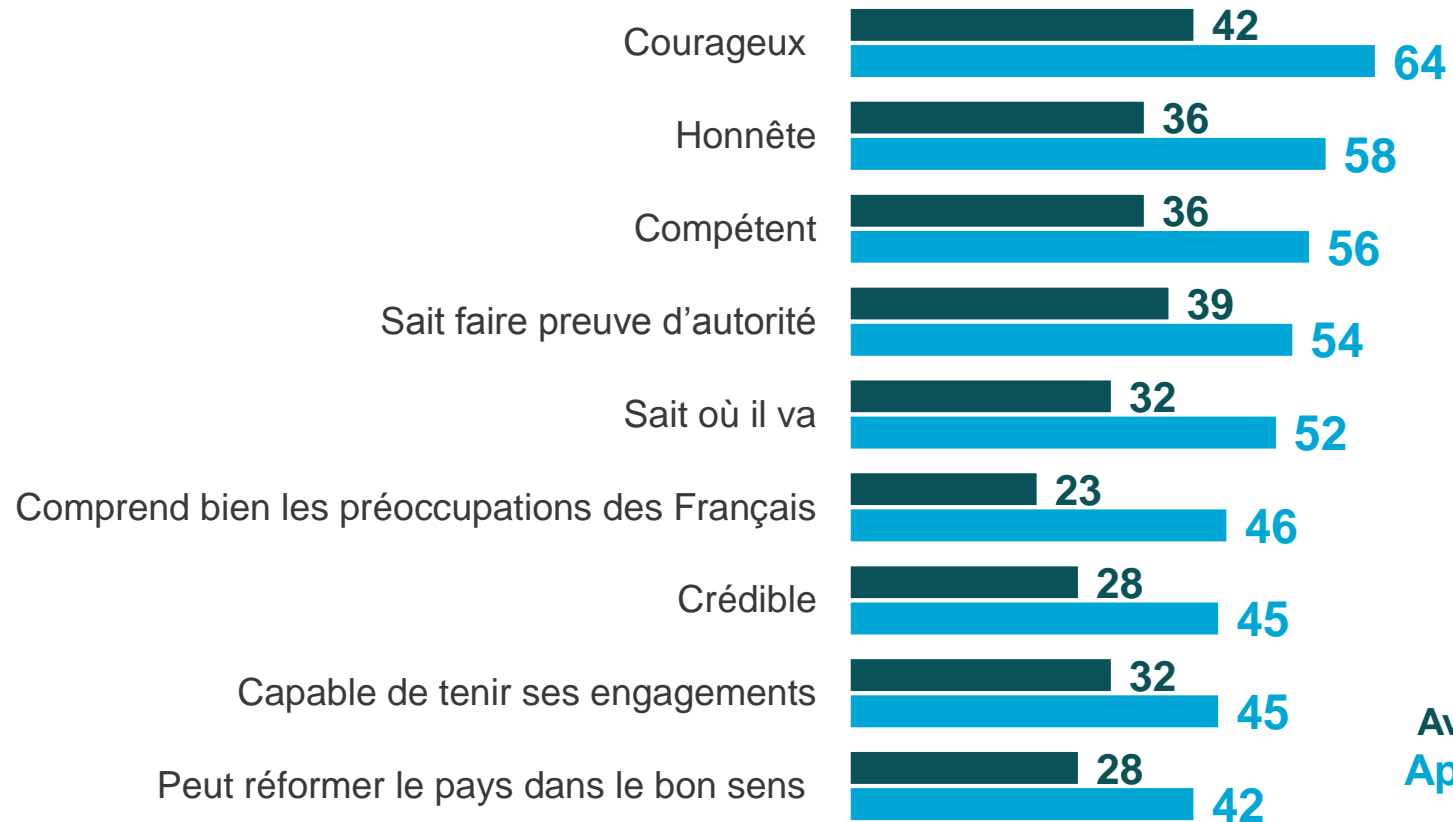


Avant l'émission / Après l'émission

Avez-vous une très bonne, assez bonne, assez mauvaise ou très mauvaise opinion d'Édouard Philippe ? – % « bonne opinion »



Les qualificatifs les plus associés à Édouard Philippe :



Avant l'émission /
Après l'émission

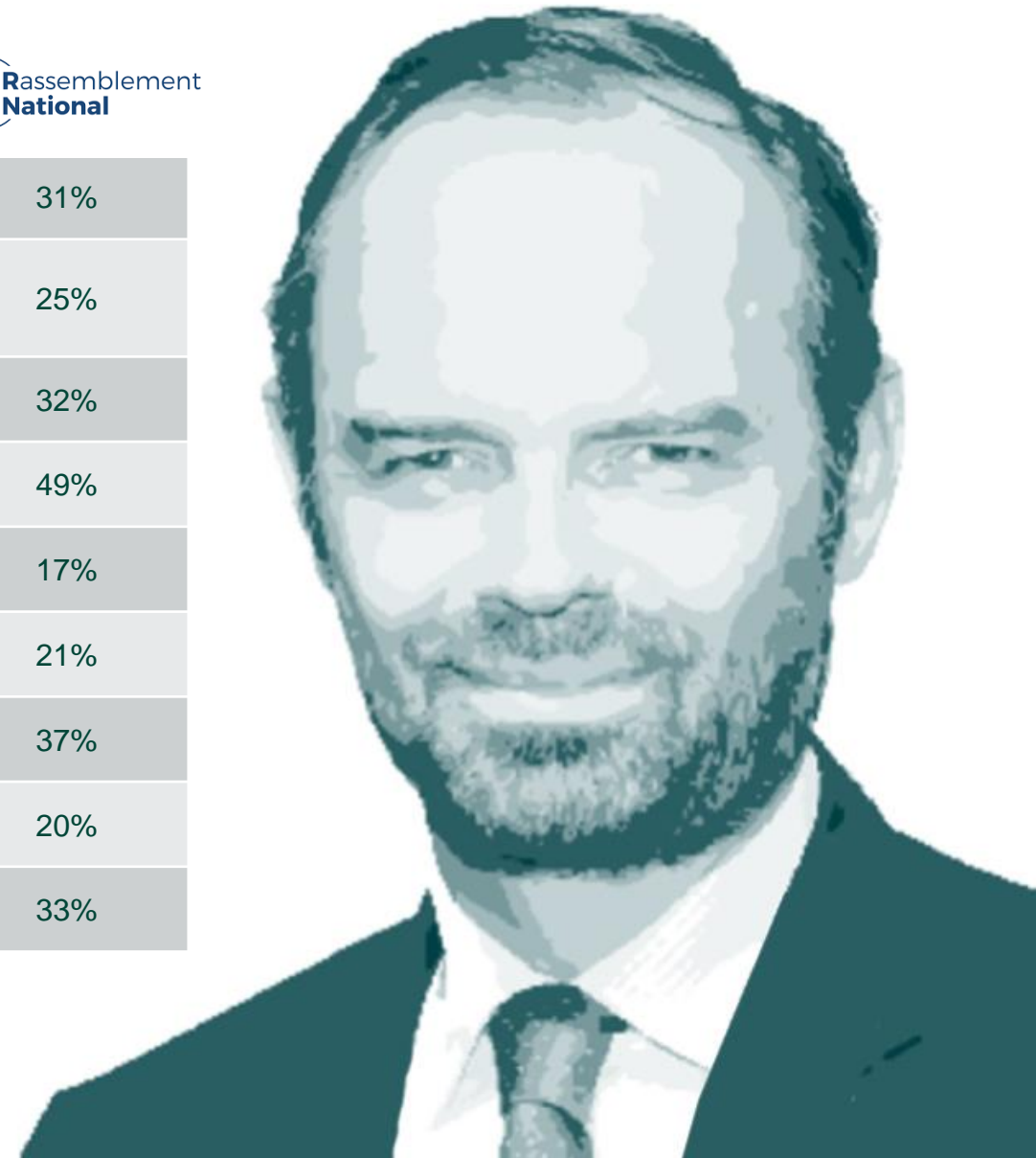


Pour chacun des qualificatifs suivants, estimez-vous qu'il correspond très bien, assez bien, assez mal ou très mal à Édouard Philippe ? – % « correspond bien »

Les qualificatifs les plus associés à Édouard Philippe par proximité politique



Sait où il va	33%	52%	85%	54%	31%
Comprend bien les préoccupations des Français	20%	35%	86%	48%	25%
Compétent	30%	58%	93%	62%	32%
Courageux	40%	62%	92%	68%	49%
Peut réformer le pays dans le bon sens	17%	34%	86%	45%	17%
Crédible	21%	37%	85%	47%	21%
Honnête	38%	58%	92%	65%	37%
Capable de tenir ses engagements	24%	46%	84%	43%	20%
Sait faire preuve d'autorité	44%	52%	81%	54%	33%



Pour chacun des qualificatifs suivants, estimez-vous qu'il correspond très bien, assez bien, assez mal ou très mal à Édouard Philippe ? – % « correspond bien »

38%

convaincus à l'issue de l'émission par
Édouard Philippe

Avez-vous été convaincu(e) ou pas convaincu(e) par Édouard Philippe, dans le cadre de cette émission ? – % « convaincu(e) »



EPOKA

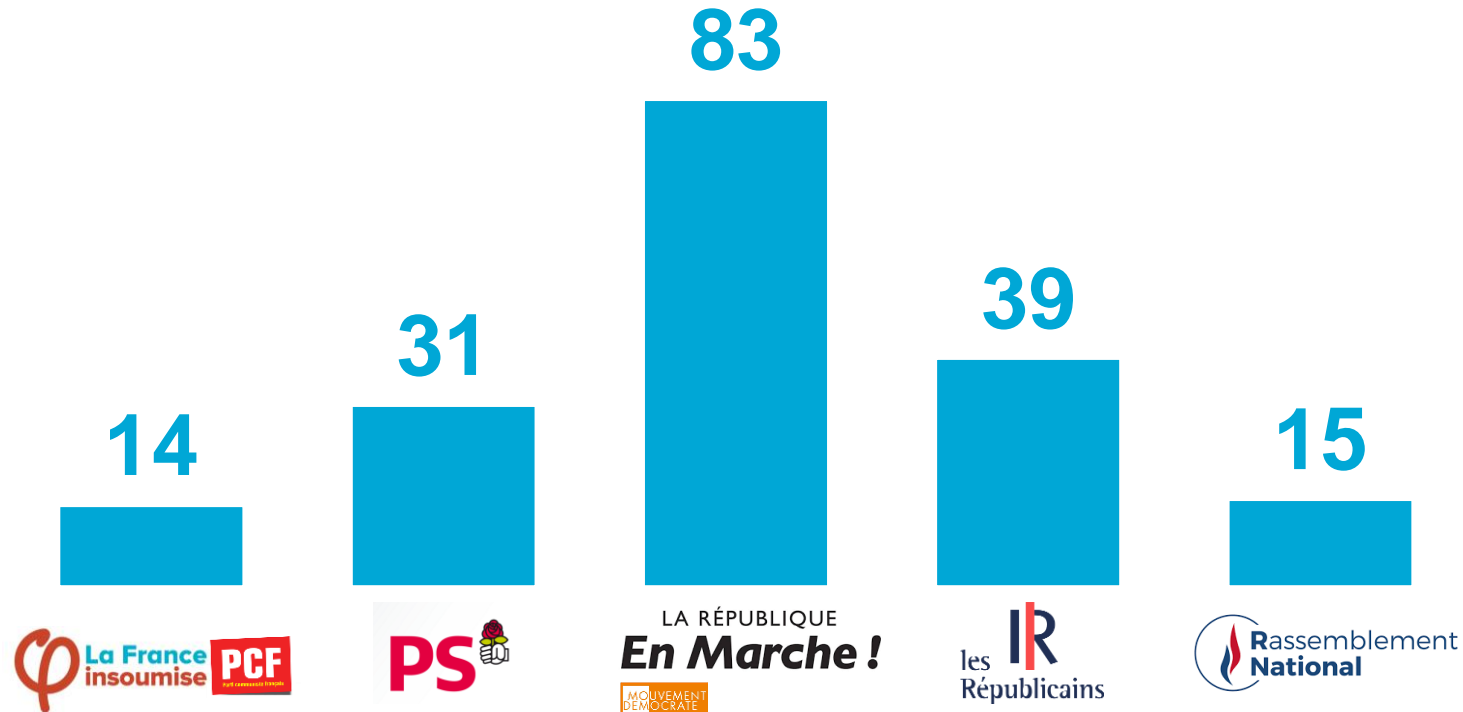
LCI

RTL

LE FIGARO



Niveau de conviction d'Édouard Philippe par proximité politique



Avez-vous été convaincu(e) ou pas convaincu(e) par Édouard Philippe, dans le cadre de cette émission ? – % « convaincu(e) »



Les sujets sur lesquels Édouard Philippe a le plus convaincu pendant l'émission



Et plus précisément, avez-vous été convaincu(e) ou pas convaincu(e) par Édouard Philippe, dans le cadre de cette émission lorsqu'il a abordé les sujets suivants ? – % « convaincu(e) »

Les sujets sur lesquels Édouard Philippe a le plus convaincu pendant l'émission par proximité politique



PCF

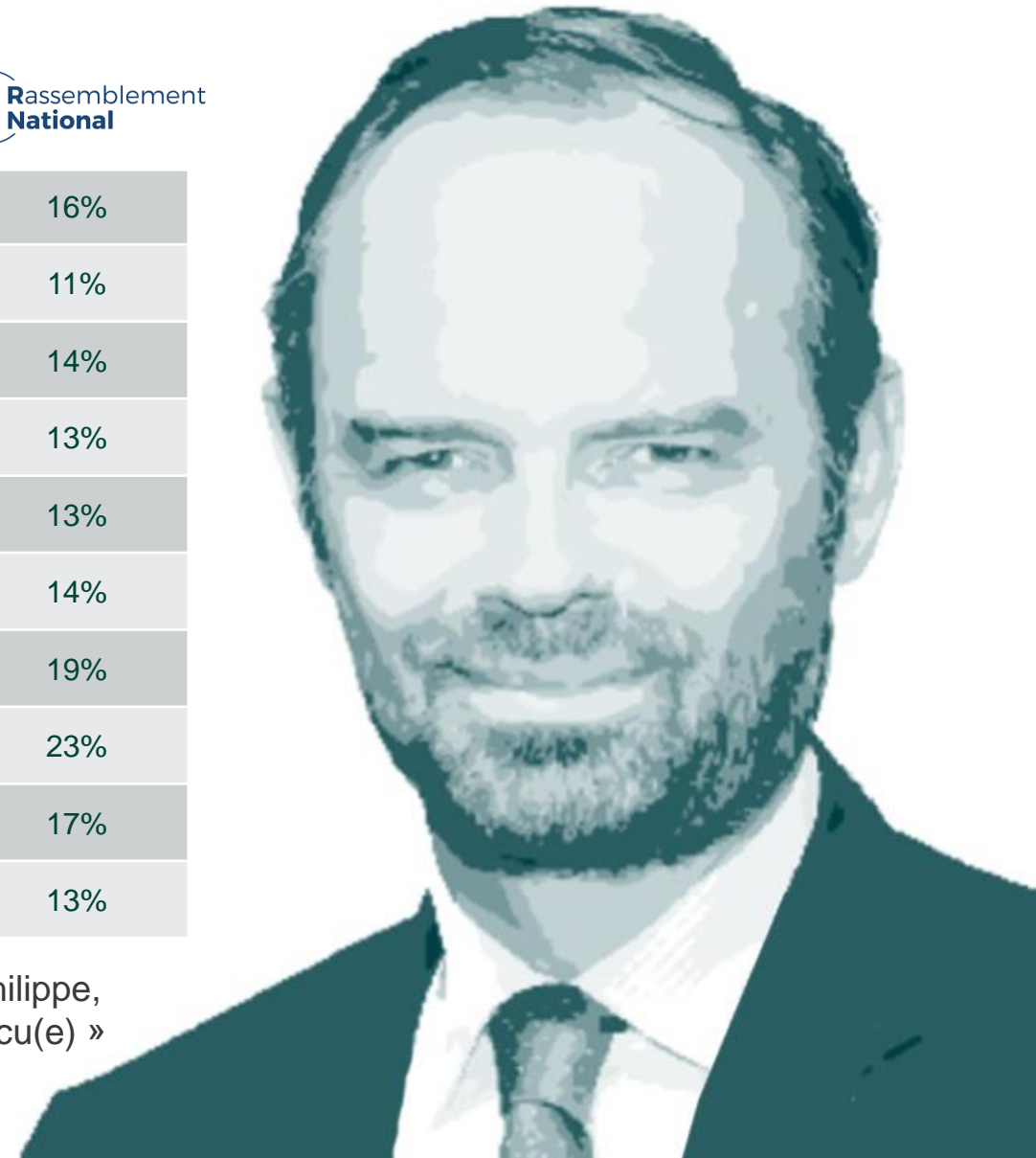


LA RÉPUBLIQUE
En Marche!
MOUVEMENT DÉMOCRATE

les **IR**
Républicains



Le montant des impôts	18%	31%	74%	44%	16%
L'ISF	8%	19%	67%	37%	11%
L'emploi	11%	27%	70%	29%	14%
Le pouvoir d'achat	10%	25%	68%	26%	13%
Les retraites	9%	23%	70%	32%	13%
La défiance envers les élus	17%	38%	80%	45%	14%
Le cumul des mandats	20%	34%	73%	41%	19%
Le RIC	14%	45%	81%	49%	23%
Le vote blanc	16%	36%	65%	38%	17%
La politique d'immigration	15%	34%	64%	26%	13%



Et plus précisément, avez-vous été convaincu(e) ou pas convaincu(e) par Édouard Philippe, dans le cadre de cette émission lorsqu'il a abordé les sujets suivants ? – % « convaincu(e) »



EPOKA



Contacts

Merci de noter que toute **diffusion de ces résultats** doit être accompagnée des éléments techniques suivants :
le **nom de l'institut**, le **nom du commanditaire de l'étude**,
la **méthode d'enquête**, les **dates de réalisation** et la **taille de l'échantillon**.

Suivez l'actualité de Harris Interactive sur :



www.harris-interactive.com



[Facebook](#)



[Twitter](#)



[LinkedIn](#)

Contacts Harris Interactive en France :

Jean-Daniel Lévy – Directeur du Département Politique & Opinion - 01 44 87 60 30 - jdlevy@harrisinteractive.fr

Laurence Lavernhe – Responsable de la communication - 01 44 87 60 94 - 01 44 87 60 30 - llavernhe@harrisinteractive.fr