



# L'énergie éolienne,

**Comment les Français et les riverains de parcs éoliens la perçoivent-ils ?**

Octobre 2018

---

**Jean-Daniel Lévy**, Directeur du Département Politique – Opinion

**Pierre-Hadrien Bartoli**, Chef de groupe au Département Politique – Opinion

**Antoine Gautier**, Chargé d'études au Département Politique – Opinion

# Sommaire

**Méthodologie d'enquête**

**P.3**

**Réchauffement climatique et transition énergétique**

**P.5**

**Perception de l'énergie éolienne**

**P.8**

**Regard porté sur l'installation d'un parc éolien**

**P.12**



# Méthodologie d'enquête



Une enquête « **Grand Public** » réalisée **en ligne** du **25 au 27 septembre 2018**, auprès d'un échantillon de **1091** personnes représentatif des **Français** âgés de 18 ans et plus.

Méthode des quotas et redressement appliqués aux variables suivantes : sexe, âge, catégorie socioprofessionnelle et région de l'interviewé(e).



Une enquête « **Riverains** » réalisée **par téléphone** du **24 septembre au 2 octobre 2018**, auprès d'un échantillon de **1001** personnes représentatif des **Français habitant à proximité d'une éolienne** (moins de 5 kilomètres)

Méthode des quotas et redressement appliqués aux variables suivantes : sexe, âge, catégorie socio-professionnelle, région, habitant d'une commune hébergeant une éolienne / située à moins de 5 km d'une éolienne.



Riverains



Aide à la lecture des résultats détaillés :

- Les chiffres présentés sont exprimés en pourcentage.



# Intervalle de confiance

L'intervalle de confiance (parfois appelé « marge d'erreur ») permet de déterminer la confiance qui peut être attribuée à une valeur, en prenant en compte la valeur observée et la taille de l'échantillon. Si le calcul de l'intervalle de confiance concerne les sondages réalisés avec la méthode aléatoire, il est communément admis qu'il est proche pour les sondages réalisés avec la méthode des quotas.

Taille de l'échantillon	5% ou 95%	10% ou 90%	20% ou 80%	30% ou 70%	40% ou 60%	50%
100 interviews	4,4	6,0	8,0	9,2	9,8	10
200 interviews	3,1	4,3	5,7	6,5	6,9	7,1
300 interviews	2,5	3,5	4,6	5,3	5,7	5,8
400 interviews	2,2	3,0	4,0	4,6	4,9	5,0
500 interviews	2,0	2,7	3,6	4,1	4,4	4,5
600 interviews	1,8	2,4	3,3	3,8	4,0	4,1
800 interviews	1,5	2,1	2,8	3,2	3,4	3,5
1 000 interviews	1,4	1,8	2,5	2,9	3,0	3,1
2 000 interviews	1,0	1,3	1,8	2,1	2,2	2,3
3 000 interviews	0,8	1,1	1,5	1,7	1,8	1,8
4 000 interviews	0,7	0,9	1,3	1,5	1,6	1,6
6 000 interviews	0,6	0,8	1,1	1,3	1,4	1,4

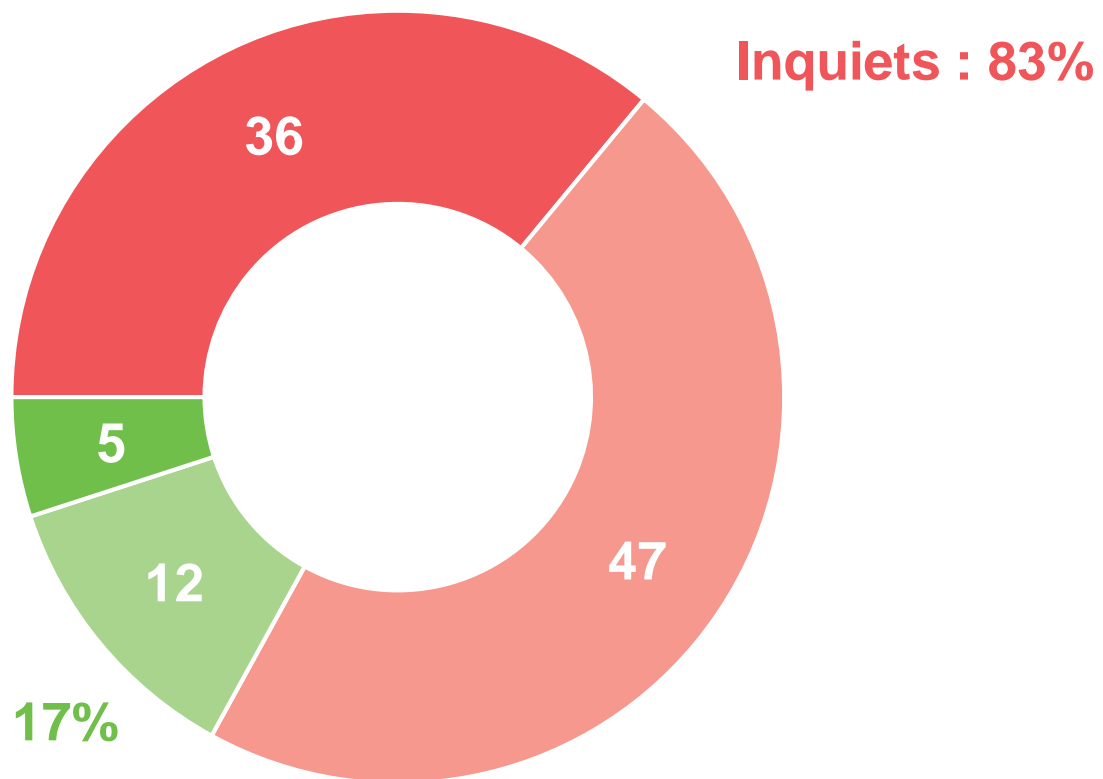
# Réchauffement climatique et transition énergétique



# Plus de 8 Français sur 10 déclarent être inquiets du réchauffement climatique et de ses conséquences

Êtes-vous inquiet(e) ou non du réchauffement climatique et de ses conséquences ?

- À tous, en % -



■ Très inquiet(e)

■ Plutôt inquiet(e)

■ Plutôt pas inquiet(e)

■ Pas du tout inquiet(e)

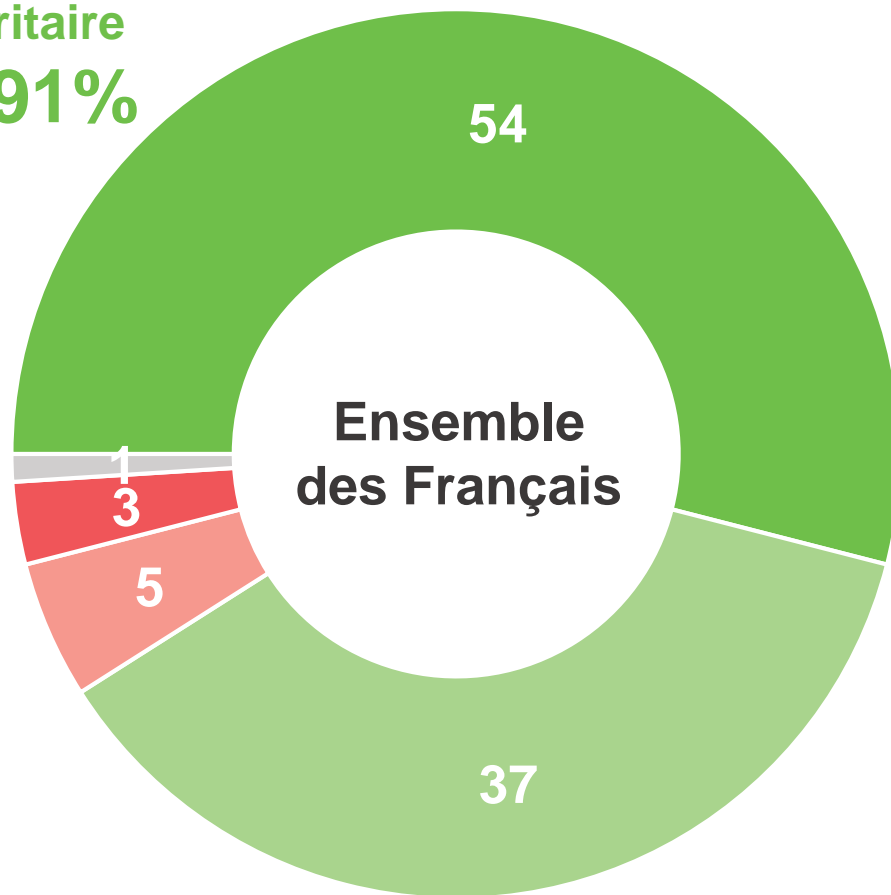


# Près de 9 Français sur 10 estiment en conséquence que la transition énergétique constitue un enjeu important pour la France aujourd'hui

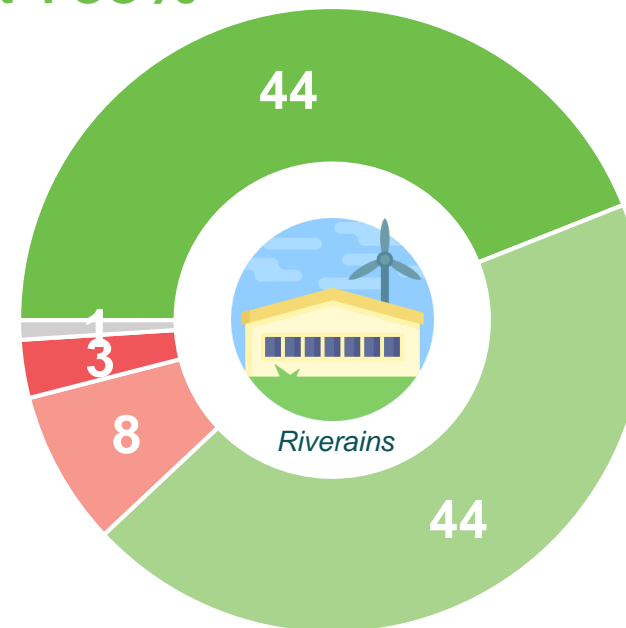
La transition énergétique vise à passer d'une production d'électricité basée sur les énergies non renouvelables (ou fossiles) à une production d'électricité basée sur des énergies renouvelables et sur une meilleure maîtrise de la consommation d'énergie. Pensez-vous que ceci devrait constituer aujourd'hui pour la France un enjeu prioritaire ou non... ?

- À tous, en % -

**Un enjeu prioritaire  
/ Important : 91%**



**Un enjeu prioritaire  
/ Important : 88%**



# Perception de l'énergie éolienne





# L'énergie éolienne bénéficie d'une très bonne image générale auprès des Français, qui est meilleure encore auprès des riverains de parcs éoliens

Avez-vous une bonne ou une mauvaise image de l'énergie éolienne ?

- À tous, en % -

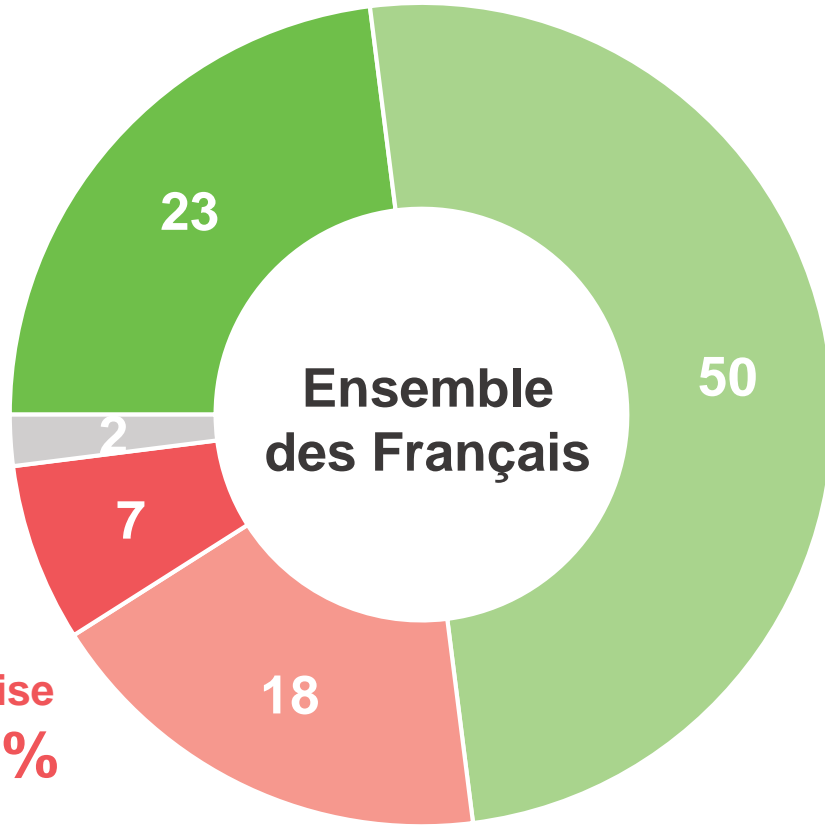
Une bonne image :

**73%**



18-34 ans : 84%

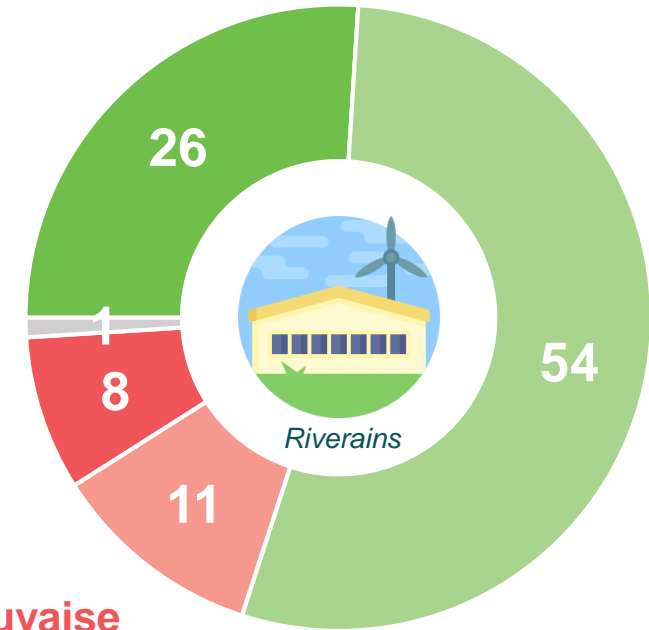
35-49 ans : 78%



Une mauvaise image : **25%**

Une bonne image :

**80%**



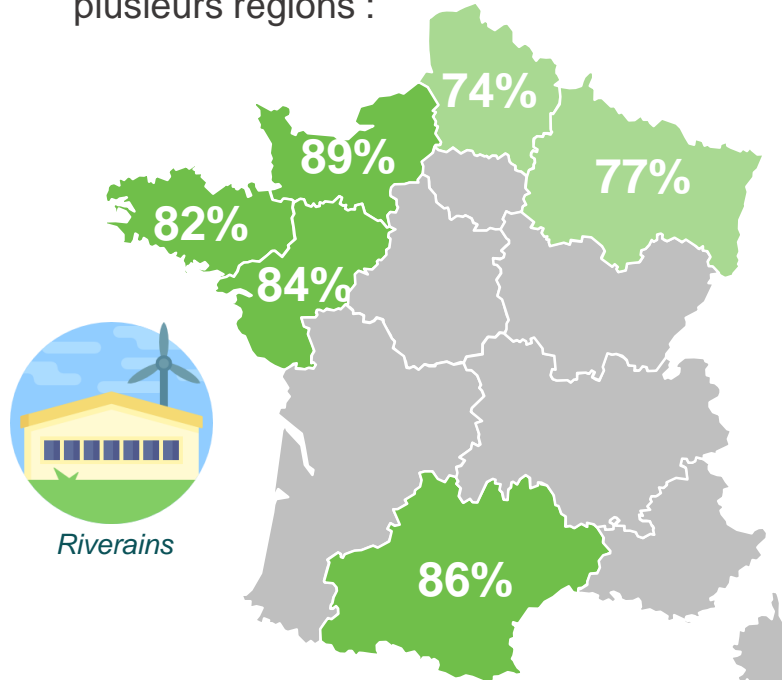
Une mauvaise image : **19%**

# Image générale de l'éolien auprès des riverains de parcs éoliens dans plusieurs régions

Avez-vous une bonne ou une mauvaise image de l'énergie éolienne ?

- À tous, en % -

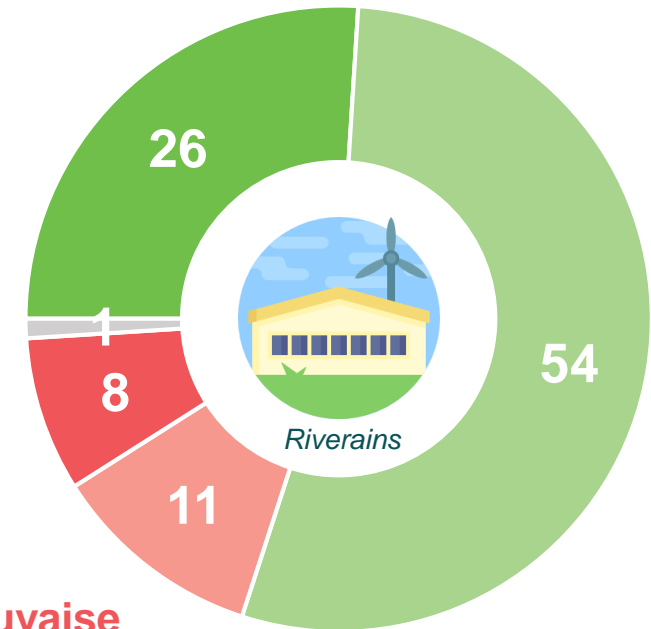
**Bonne image** auprès des riverains dans plusieurs régions :



Riverains

En gris, les régions pour lesquelles les bases régionales sont insuffisantes.

Une bonne image :  
**80%**

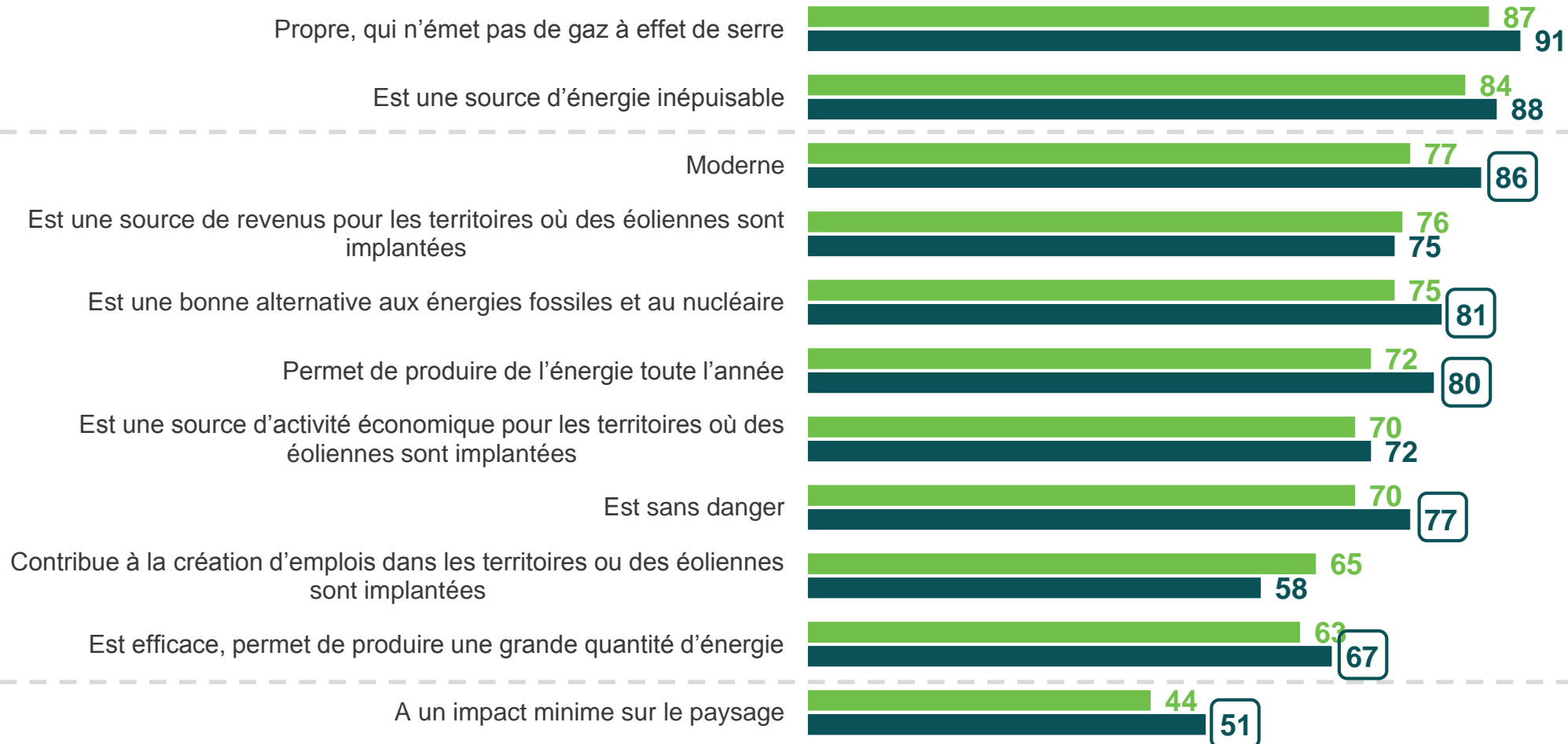


Une mauvaise image :  
**19%**

# Dans le détail les riverains d'éoliennes attribuent plus que l'ensemble des Français la plupart des qualificatifs positifs attribués aux éoliennes

Et plus précisément, diriez-vous que chacun des qualificatifs suivants correspond bien ou mal à l'énergie éolienne ?

- À tous, en % de réponses « **Correspond bien** » -



# Regard porté sur l'installation d'un parc éolien



# 68% des Français estiment à froid que l'installation d'un parc éolien sur leur territoire serait une bonne chose, principalement en raison de sa contribution à la protection de l'environnement et sa capacité à donner la preuve de l'engagement écologique du territoire

Vous-même, pensez-vous que l'installation d'une éolienne / d'un parc éolien à proximité de votre territoire serait une bonne ou une mauvaise chose ?

- À tous, en % -

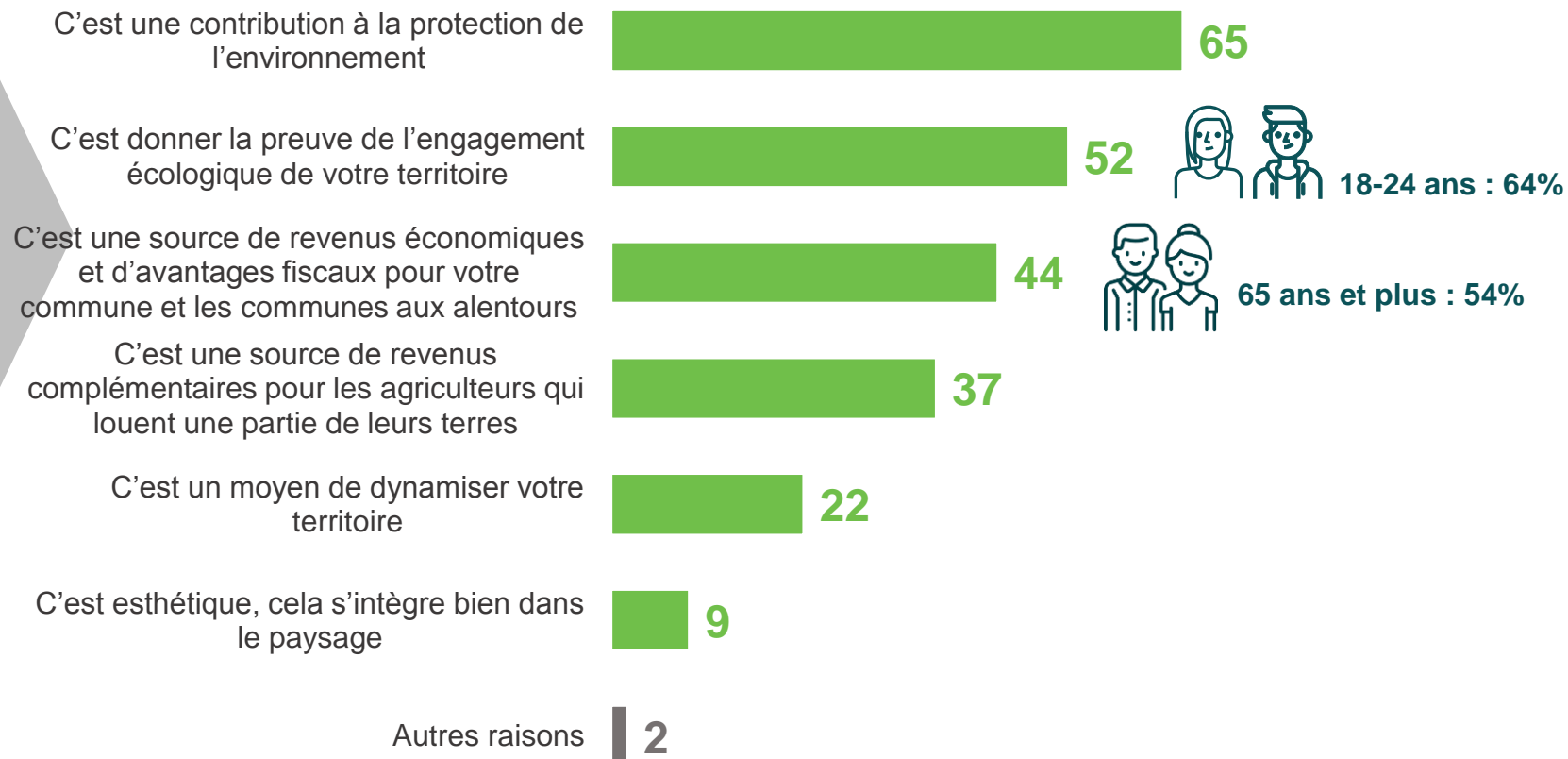


## 68%

des Français estiment, à froid, que l'installation d'un parc à proximité de leur territoire serait une **bonne chose**

Pour quelles raisons pensez-vous que l'installation d'une éolienne / d'un parc éolien dans votre territoire serait une bonne chose ? – Réponses données à l'aide d'une liste, 3 réponses possibles

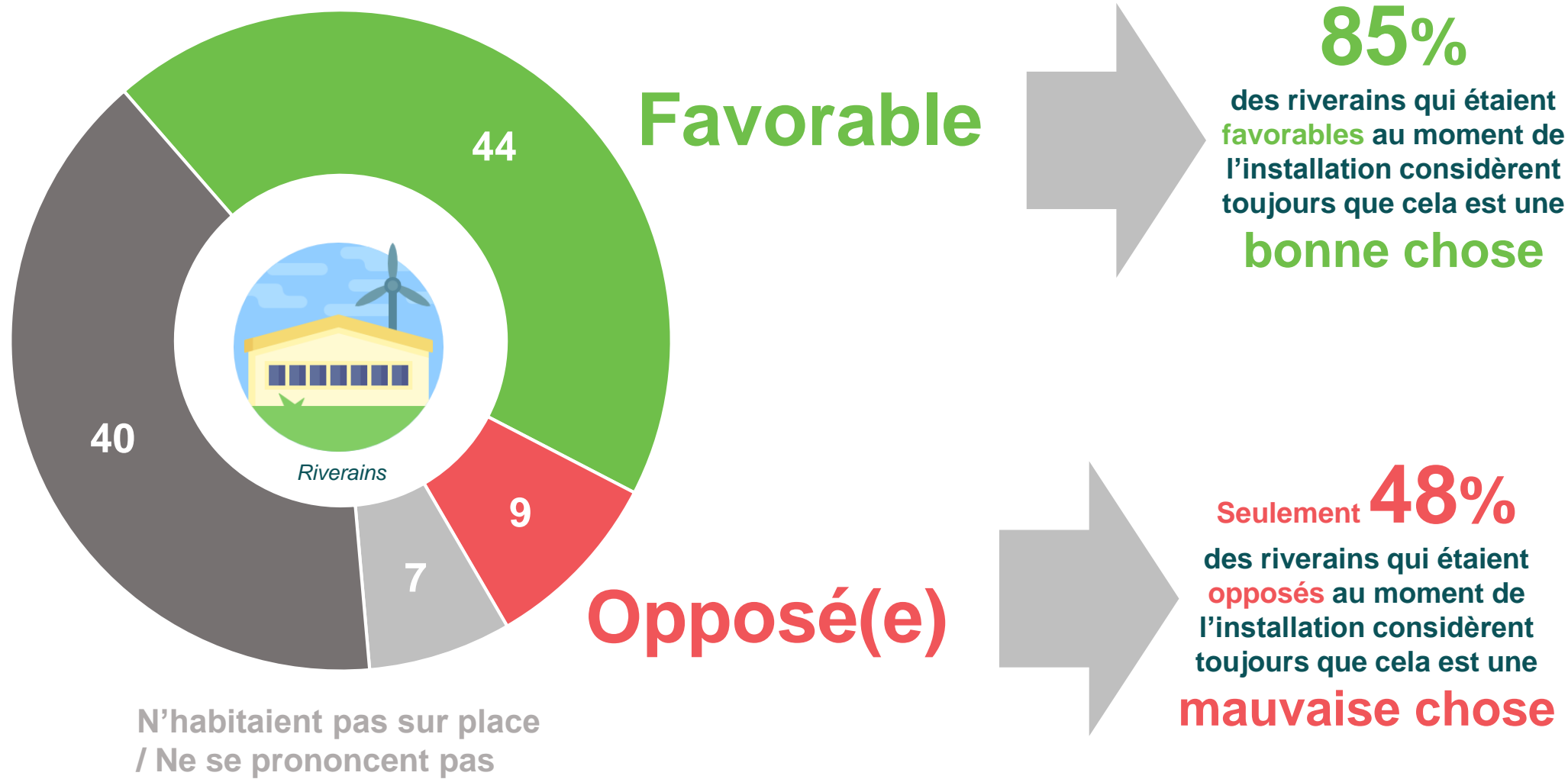
- À ceux estimant que l'installation d'une éolienne serait une **bonne chose**, en % -



# 44% des riverains d'éoliennes affirment aujourd'hui qu'au moment de leur installation, ils étaient favorables au projet, contre 9% qu'ils y étaient alors opposés (dont seulement la moitié l'est encore aujourd'hui)

Au moment de l'installation d'un parc éolien dans votre commune ou à proximité, étiez-vous favorable, opposé(e) ou ni favorable ni opposé(e) à cette installation ?

- Aux riverains, en % -



# Contacts

Merci de noter que toute **diffusion de ces résultats** doit être accompagnée des éléments techniques suivants :  
le **nom de l'institut**, le **nom du commanditaire de l'étude**,  
la **méthode d'enquête**, les **dates de réalisation** et la **taille de l'échantillon**.

---

Suivez l'actualité de Harris Interactive sur :



[www.harris-interactive.com](http://www.harris-interactive.com)



[Facebook](#)



[Twitter](#)



[LinkedIn](#)

**Contacts Harris Interactive en France :**

Jean-Daniel Lévy – Directeur du Département Politique & Opinion - 01 44 87 60 30 - [jdlevy@harrisinteractive.fr](mailto:jdlevy@harrisinteractive.fr)

Laurence Lavernhe – Responsable de la communication - 01 44 87 60 94 - 01 44 87 60 30 - [llavernhe@harrisinteractive.fr](mailto:llavernhe@harrisinteractive.fr)

ahead of what's next