

Une étude



pour



Observatoire Enedis

Le regard des Français sur la mobilité électrique et les infrastructures associées

Octobre 2018

Magalie Gérard, Directrice adjointe du Département Politique – Opinion

Pierre-Hadrien Bartoli, Chef de groupe au Département Politique – Opinion

Antoine Gautier, Chargé d'études au Département Politique – Opinion

Méthodologie d'enquête



Enquête réalisée **en ligne** du **25** au **27 septembre** 2018.



Échantillon de **1 091** personnes représentatif des Français âgés de 18 ans et plus.



Méthode des quotas et redressement appliqués aux variables suivantes : **sexe**, **âge**, **catégorie socioprofessionnelle** et **région de l'interviewé(e)**.



Aide à la lecture des résultats détaillés :

- Les chiffres présentés sont exprimés en pourcentage.

Intervalle de confiance

L'intervalle de confiance (parfois appelé « marge d'erreur ») permet de déterminer la confiance qui peut être attribuée à une valeur, en prenant en compte la valeur observée et la taille de l'échantillon. Si le calcul de l'intervalle de confiance concerne les sondages réalisés avec la méthode aléatoire, il est communément admis qu'il est proche pour les sondages réalisés avec la méthode des quotas.

Taille de l'échantillon	5% ou 95%	10% ou 90%	20% ou 80%	30% ou 70%	40% ou 60%	50%
100 interviews	4,4	6,0	8,0	9,2	9,8	10
200 interviews	3,1	4,3	5,7	6,5	6,9	7,1
300 interviews	2,5	3,5	4,6	5,3	5,7	5,8
400 interviews	2,2	3,0	4,0	4,6	4,9	5,0
500 interviews	2,0	2,7	3,6	4,1	4,4	4,5
600 interviews	1,8	2,4	3,3	3,8	4,0	4,1
800 interviews	1,5	2,1	2,8	3,2	3,4	3,5
1 000 interviews	1,4	1,8	2,5	2,9	3,0	3,1
2 000 interviews	1,0	1,3	1,8	2,1	2,2	2,3
3 000 interviews	0,8	1,1	1,5	1,7	1,8	1,8
4 000 interviews	0,7	0,9	1,3	1,5	1,6	1,6
6 000 interviews	0,6	0,8	1,1	1,3	1,4	1,4

Note de lecture : dans le cas d'un échantillon de 1 000 personnes, si le pourcentage mesuré est de 10%, la marge d'erreur est égale à 1,8. Il y a donc 95% de chance que le pourcentage réel soit compris entre 8,2% et 11,8% (plus ou moins 1,8 points).

Principaux enseignements



Principaux enseignements

Pour cette nouvelle enquête dans le cadre de l'**Observatoire Enedis**, Harris Interactive a invité un échantillon représentatif de Français à se prononcer sur le regard qu'ils portent sur la **mobilité électrique et les infrastructures associées**, notamment le nombre et le système des bornes de recharge.

- Lorsqu'ils pensent aux véhicules électriques les Français évoquent avant tout spontanément l'aspect écologique de ce type de véhicule, permettant de réduire la pollution, mais émettent aussi des doutes sur leur autonomie (en soulevant la question de la recharge des batteries) et sur leur prix.
- Dans le détail, quand on leur demande de choisir à partir d'une liste les deux qualificatifs qui définissent le mieux ces véhicules, les plus utilisés renvoient à l'idée de véhicules « chers » (47%), « ayant une faible autonomie » (41%), mais également « écologiques » (34%) et « silencieux » (32%). Notons que les jeunes mettent davantage en avant ces qualificatifs positifs quand leurs aînés évoquent avant tout les dimensions négatives, en premier lieu leur prix et leur faible autonomie.
- Une majorité de Français (57%) estime que dans 10 ans les voitures neuves fonctionneront principalement avec de l'énergie électrique, les jeunes en étant à nouveau les plus convaincus (69% parmi les 18-24 ans).
- Cependant les Français considèrent à une courte majorité que ces voitures seront encore principalement réservées aux trajets courts et urbains (55%), et une minorité à tous types de trajets en France (43%). Les plus jeunes imaginent eux majoritairement que ce type de véhicule serait également adapté à une utilisation qui dépasse les seuls trajets urbains (57%).
- Dès lors, quelles solutions pour inciter au développement des voitures électriques ? Plus de 7 Français sur 10 (74%) estiment qu'il est prioritaire d'améliorer l'autonomie de ces véhicules. Plus de 6 sur 10 considèrent par ailleurs prioritaire de développer le système de bornes de recharge publiques, en multipliant leur nombre (62%), et en les adaptant à tous types de véhicule, indépendamment de la marque et du modèle (65%). Notons que et le développement de bornes de recharge directement chez les particuliers est également mentionné comme étant prioritaire, mais dans une moindre mesure, par un Français sur deux.

Résultats de l'étude



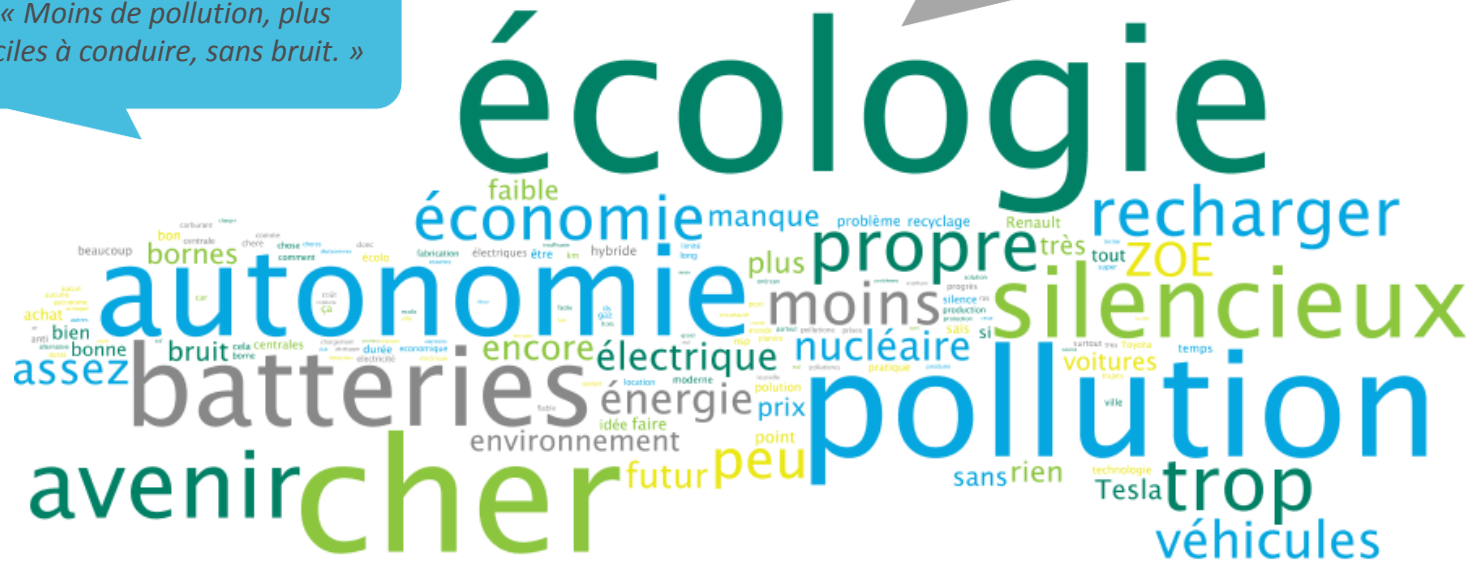
Lorsqu'ils pensent aux véhicules électriques les Français évoquent avant tout spontanément l'aspect écologique de ce type de véhicules, permettant de lutter contre la pollution, mais émettent aussi des doutes sur leur degré d'autonomie et leur accessibilité

Quels sont tous les mots, toutes les idées qui vous viennent à l'esprit lorsque vous pensez aux véhicules électriques ? – Question ouverte, réponses *spontanées*

- À tous -

« Ecologiques, silencieux, pas assez performants en termes de distance. »

« Moins de pollution, plus faciles à conduire, sans bruit. »



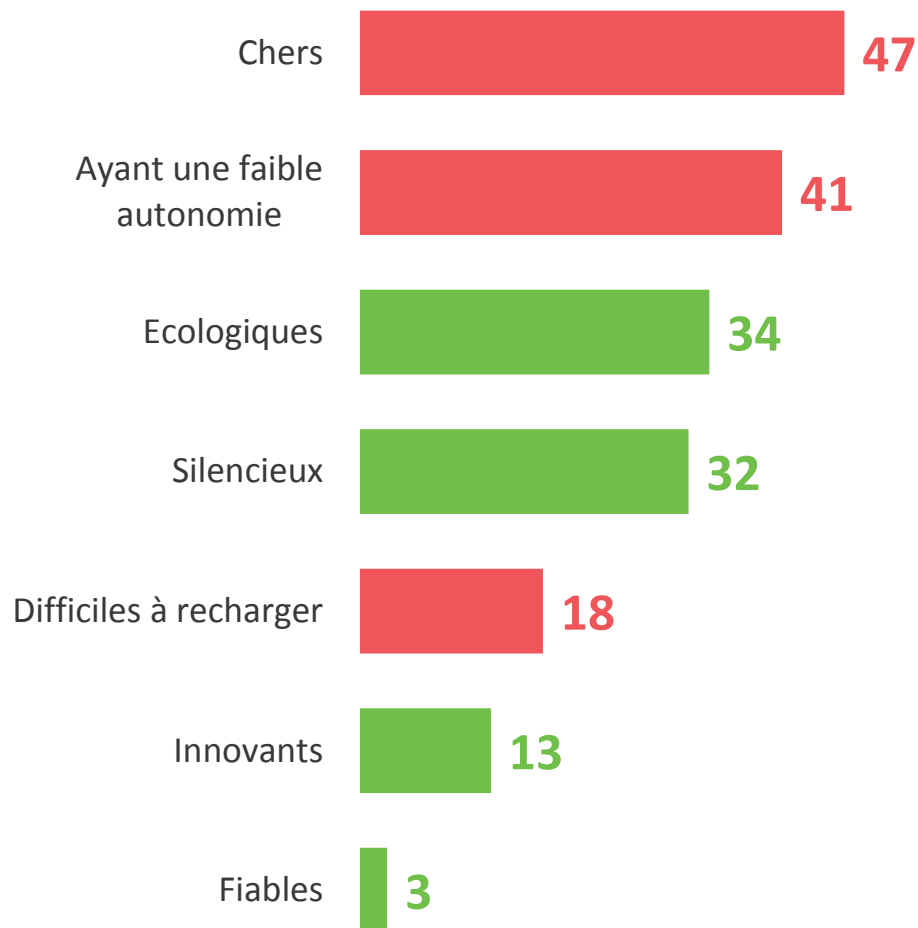
« Pas de pollution, pas bruyantes, mais pas assez d'endroits pour les charger et durée de charge trop longue. Prix trop élevés. »

« Véhicules propres et silencieux mais un peu trop chers encore... »

Dans le détail, les qualificatifs les plus utilisés renvoient à l'idée de véhicules « chers », « ayant une faible autonomie », mais également « écologiques » et « silencieux »

Et plus précisément, parmi les qualificatifs suivants, quels sont les deux qui correspondent le mieux aux véhicules électriques ? – Réponses données à l'aide d'une liste, 2 réponses possibles

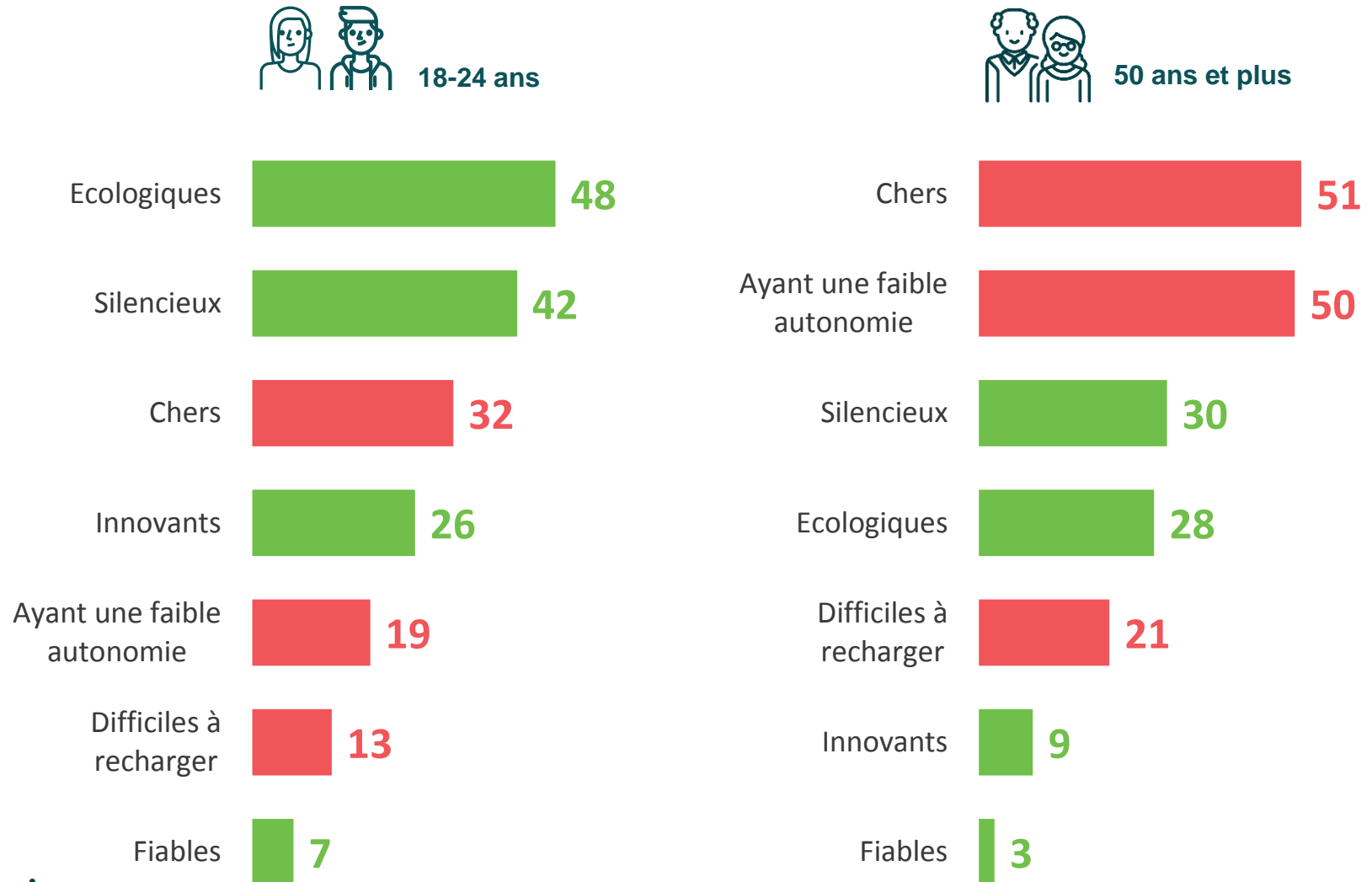
- À tous, en % -



Les jeunes mettent d'abord en avant les qualificatifs positifs associés aux véhicules électriques quand leurs aînés évoquent principalement des dimensions négatives

Et plus précisément, parmi les qualificatifs suivants, quels sont les deux qui correspondent le mieux aux véhicules électriques ? – Réponses données à l'aide d'une liste, 2 réponses possibles

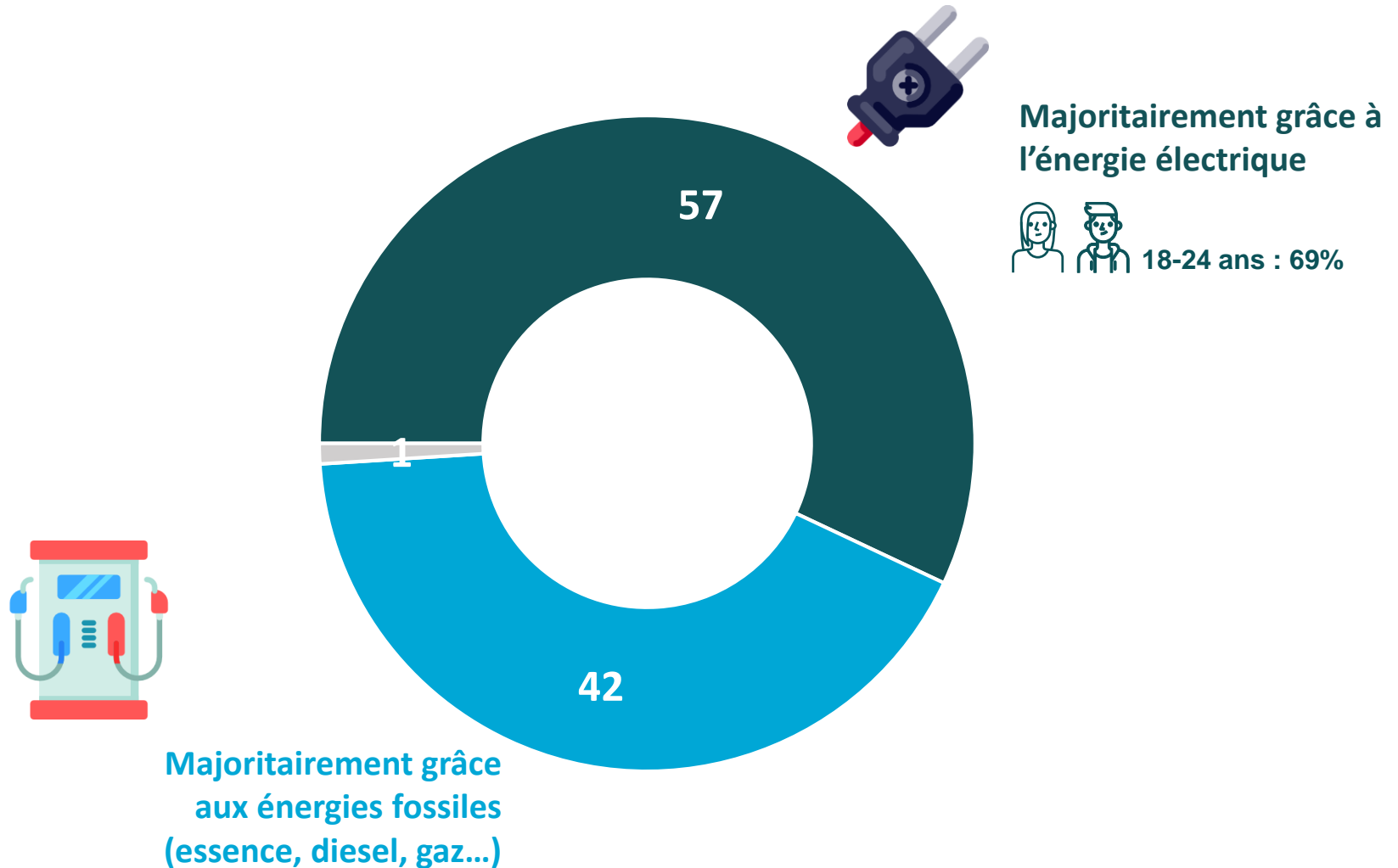
- À tous, en % -



Une majorité de Français estime que dans 10 ans les voitures neuves fonctionneront majoritairement grâce à l'énergie électrique

Selon vous, dans 10 ans les voitures neuves rouleront... ?

- À tous, en % -



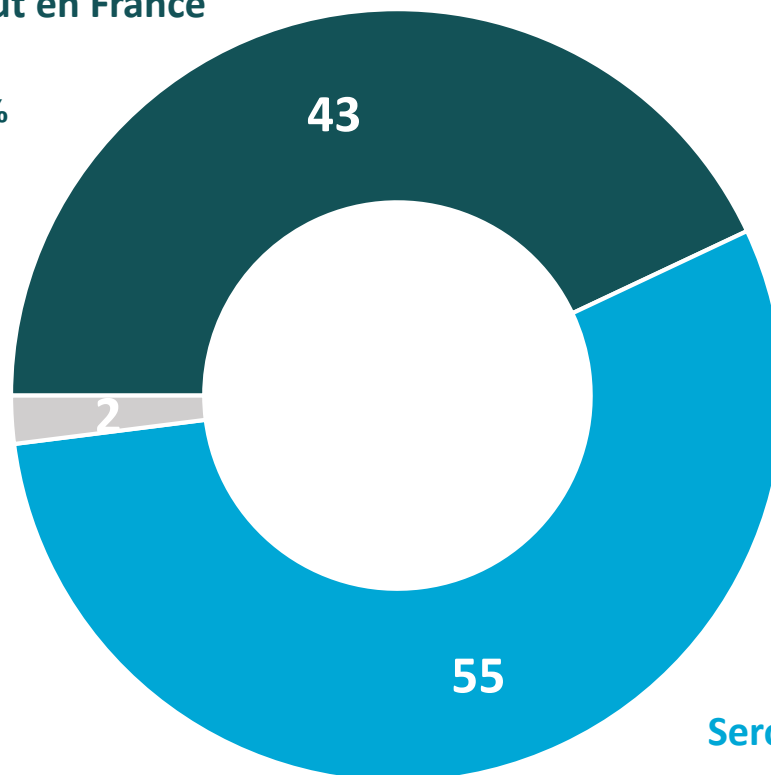
Cependant les Français estiment en majorité que les véhicules électriques seront réservés à de courts trajets urbains. Notons que les plus jeunes imaginent eux majoritairement une utilisation pour tous types de trajets, partout en France

Dans 10 ans, pensez-vous que les voitures électriques... ?

- À tous, en % -

Pourront être utilisées pour tous types de trajets partout en France

 18-24 ans : 57%



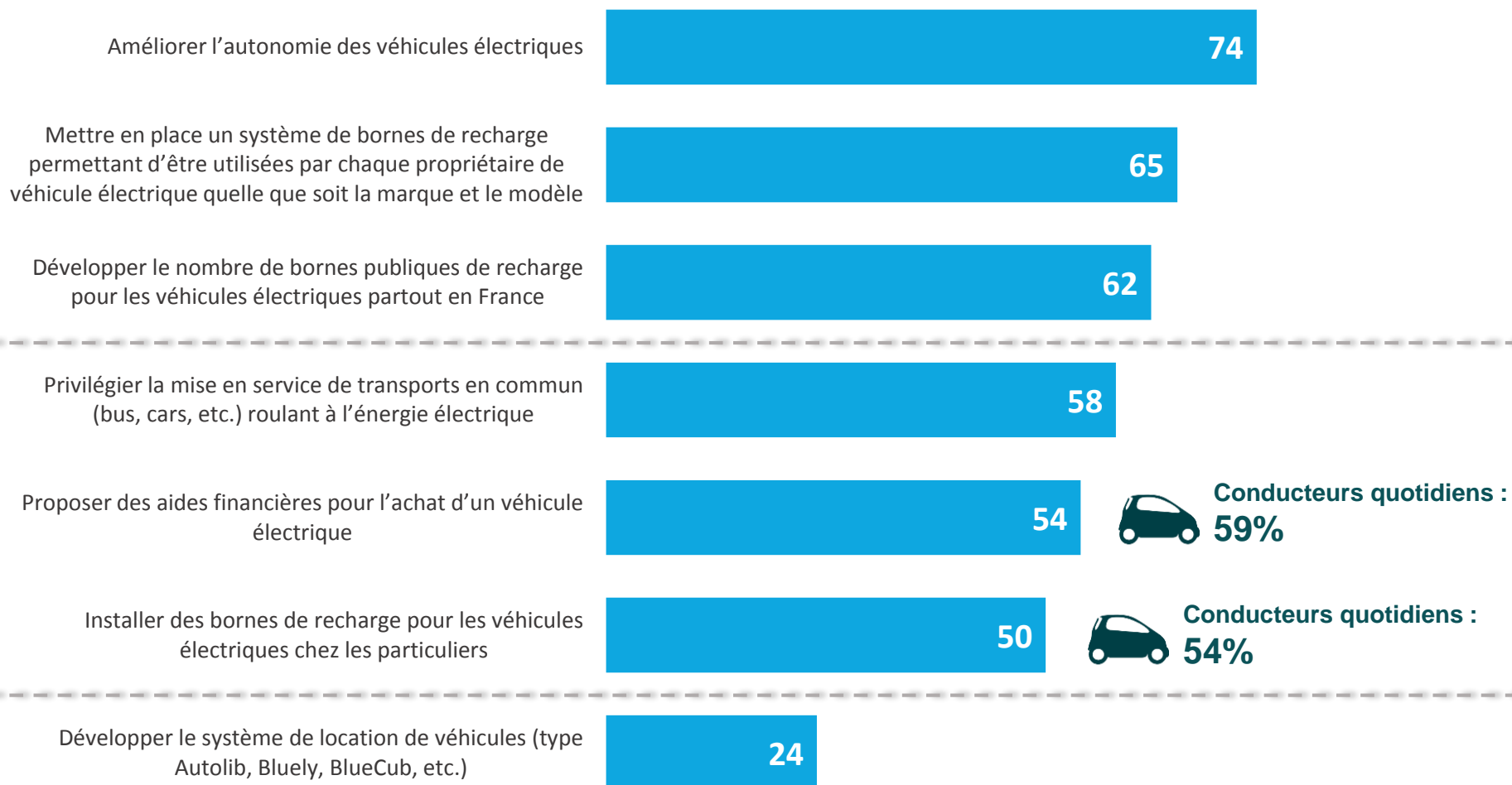
Seront plutôt réservées aux trajets courts, notamment en ville

Habitants de zone rurale : 60%

Au final, plus de 7 Français sur 10 estiment qu'il est prioritaire d'améliorer l'autonomie des véhicules électriques, et plus de 6 sur 10 de développer le système de bornes de recharge, en multipliant leur nombre et en les rendant accessibles à tous les véhicules électriques

Selon vous, pour favoriser le développement de la mobilité électrique, est-ce prioritaire ou non de... ?

- À tous, en % de « **Tout à fait prioritaire** » -



Contacts

Merci de noter que toute **diffusion de ces résultats** doit être accompagnée des éléments techniques suivants :
le **nom de l'institut**, le **nom du commanditaire de l'étude**,
la **méthode d'enquête**, les **dates de réalisation** et la **taille de l'échantillon**.

Suivez l'actualité de Harris Interactive sur :



www.harris-interactive.com



[Facebook](#)



[Twitter](#)



[LinkedIn](#)

Contacts Harris Interactive en France :

Jean-Daniel Lévy – Directeur du Département Politique & Opinion - 01 44 87 60 30 - jdlevy@harrisinteractive.fr

Laurence Lavernhe – Responsable de la communication - 01 44 87 60 94 - 01 44 87 60 30 - llavernhe@harrisinteractive.fr

ahead of what's next