

Une analyse



Suivi de la proximité politique et focus sur La République En Marche

2016-2017

Jean-Daniel Lévy, Directeur du Département Politique – Opinion

Pierre-Hadrien Bartoli, Chef de groupe au Département Politique – Opinion

Antoine Gautier, Chargé d'études au Département Politique – Opinion

Principaux enseignements



Que retenir de cette analyse ?

On suit fréquemment les courbes de confiance des responsables politiques. Des intentions de vote sont également souvent réalisées afin d'identifier le potentiel électoral des différents candidats. On peut aussi, proposer aux Français (comme Harris Interactive vient de le faire pour France 2¹) de se prêter à l'exercice d'un point d'étape après quelques mois de mandat, 6 en l'espèce pour Emmanuel Macron.

Sont moins souvent publiées d'autres données permettant d'identifier la relation des Français aux formations politique. En cette **veille de congrès de La République En Marche, Harris Interactive** revient sur quelques-unes d'entre elles.

1. Remarquons déjà, qu'aujourd'hui **30% des Français se ne déclarent pas proches d'une formation politique**. Ce positionnement, qui ne conditionne pas un vote ou une attitude, est un peu plus adopté par les Français qu'au moment de la présidentielle (+4) ;
2. Remarquons, également, l'apparente stabilité de la proximité partisane : **14% des Français se déclarent en novembre proches de La République En Marche** à l'exclusion de toute autre formation politique. Ils étaient 15% en mai dernier ; de même **11% indiquent être proches d'un côté du PCF/de la France Insoumise** de l'autre **des Républicains** comme en fin de printemps ; **10% se reconnaissent dans le Front National** (inchangé) et **9% du PS** (-1). **La République En Marche reste donc la formation politique à laquelle les Français se réfèrent plus qu'aux autres sans pour autant se détacher nettement de ses « concurrentes »**. Reste que la stabilité n'est qu'apparente. La confiance, notamment en LREM, suit en quelque sorte les résultats des sondages de confiance à l'égard du Président.
3. « Nouvelle » formation politique, les composantes des proches de LREM sont à observer. Et, sans surprise, se rapprochent de l'archétype des électeurs d'Emmanuel Macron à la présidentielle : ainsi sont-ils **plutôt âgés et diplômés** (sur 100 personnes se déclarant proches de la formation politique créée par le Président, 58 sont âgés de 50 ans et plus, 40 disposent d'un diplôme supérieur à Bac+2).

¹ http://harris-interactive.fr/opinion_polls/six-mois-a-lelysee/

Que retenir de cette analyse ?

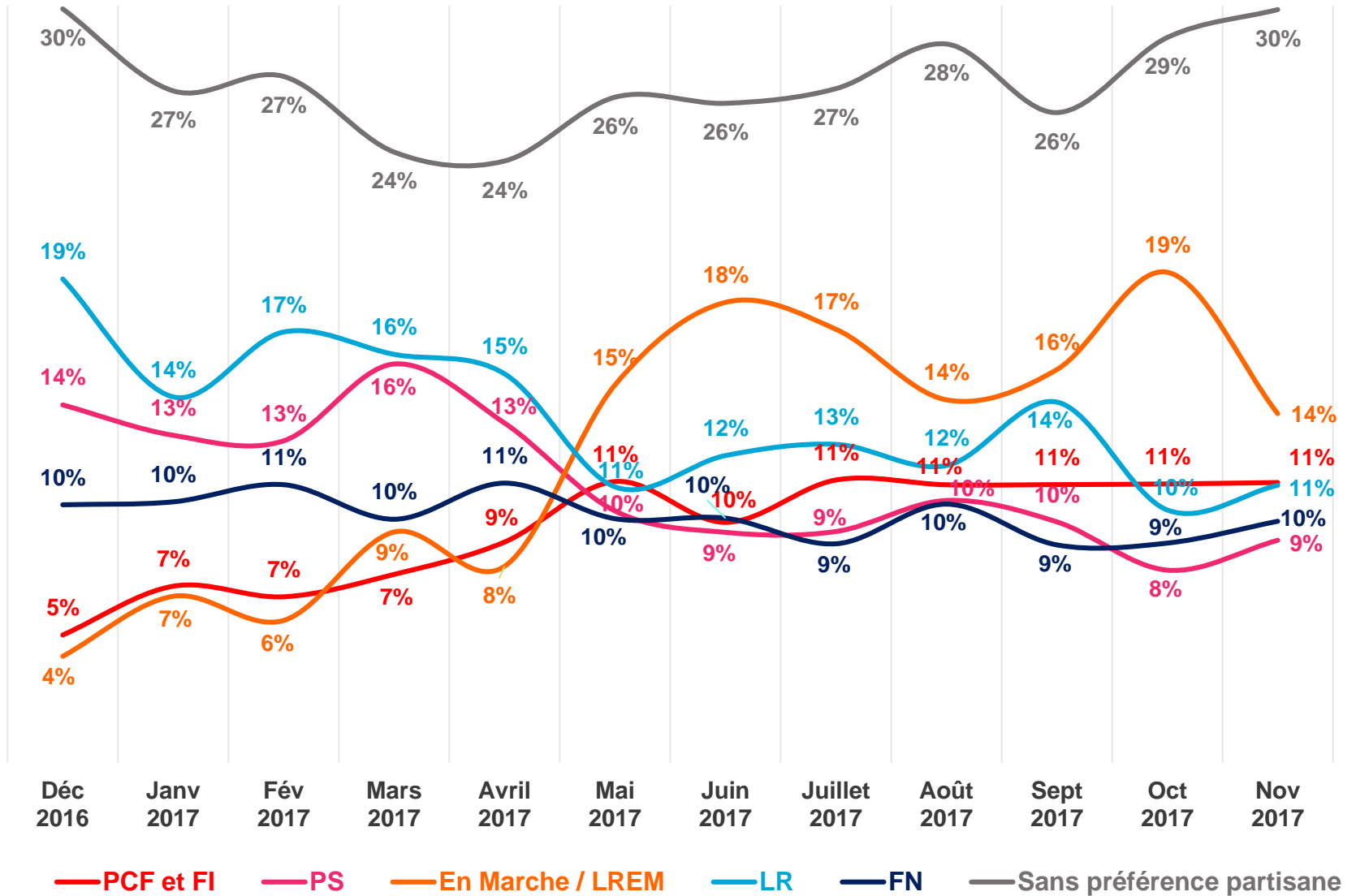
4. La République En Marche est-elle une formation se référant uniquement à Emmanuel Macron ? Non. **S'il s'agit du premier qualificatif venant spontanément à l'esprit des Français lorsqu'on les interroge, la nouveauté, le changement, le mouvement, la jeunesse, mais également une politique pour les riches sont cités.** Lorsque l'on resserre la focale, le Président cède sa place prépondérante à des termes tels que le **changement**, la **jeunesse**, les **réformes**, la **volonté**, **l'espoir** etc. On le voit, des **termes plutôt laudateurs**. Nulle présence manifeste de critique, par exemple, de l'arrivée sans concurrent de Christophe Castaner à sa tête pas plus que de signe d'émergence concernant tant l'activité que la vitalité du mouvement.
5. Les Français ne jugeant pas les acteurs uniquement au regard de l'efficacité mais également de valeurs remarquons qu'**aucune des 28 valeurs soumises aux Français ne correspond majoritairement à LREM**. Remarquons également que **celles les plus accolées au mouvement sont celles souvent attribuées au Président : autorité et République déjà, réussite, laïcité et sécurité** par la suite. Que celles correspondant le moins renvoient implicitement à des critiques politiques dépassant le strict cadre du mouvement et embrassant les regards portés sur l'action de l'exécutif : **égalité, écoute, proximité et générosité**.
6. Notons enfin que La République En Marche se trouve être en accord avec les valeurs suivantes auxquels les Français accordent le plus d'importance : sécurité, liberté, respect, responsabilité et démocratie. En revanche, cette formation – ou ce que les personnes interrogées y projettent – s'inscrit moins dans celles de **l'égalité, la sincérité, la famille, l'honnêteté, et la justice**.

6 mois après son élection, dans le cadre d'un paysage éclaté, **La République En Marche suscite une confiance très légèrement supérieure à celle des formations politiques plus ancrées**. Nouvelle et issue de l'aura d'une personnalité, **elle peine aujourd'hui à pouvoir spontanément être décrite comme une entité disposant d'un projet ou de valeurs singularisantes**. La formation **existe, est identifiée**. Suscite-elle attachement ou émotion ? Pas vraiment. A-t-elle survécu à six mois d'exercice de pouvoir présidentiel et à une gouvernance peu clairement identifiée ? Oui. Arrivera-t-elle à se créer une identité propre ? C'est probablement le défi du futur responsable du mouvement. Défi d'autant plus élevé qu'il n'est jamais simple de s'affirmer comme la formation politique de référence du pouvoir politique en place.

Suivi de la proximité politique



Suivi de la proximité politique

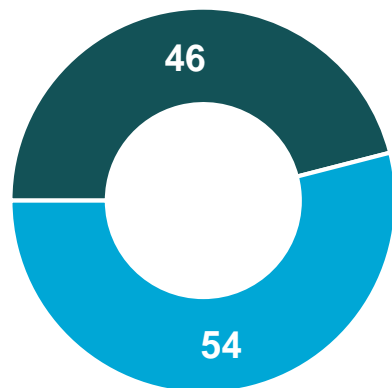


Focus sur LREM



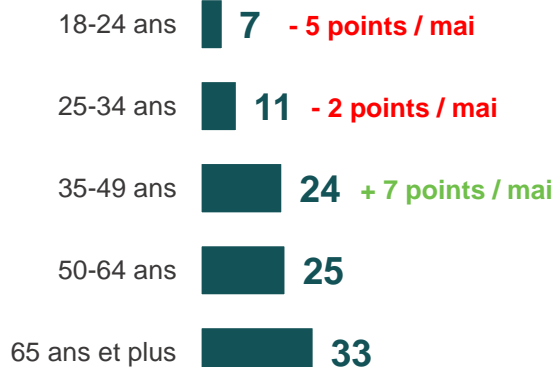
Sur 100 sympathisants de La République En Marche...

Sexe

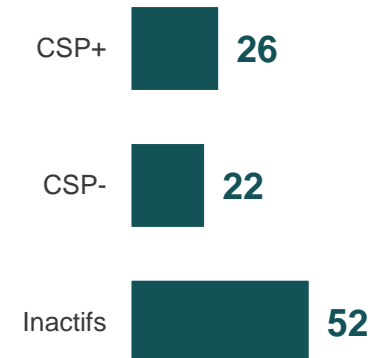


■ Hommes ■ Femmes

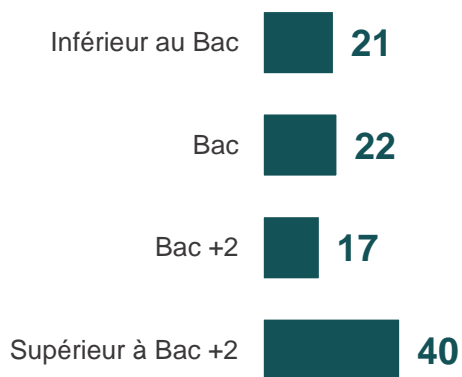
Age



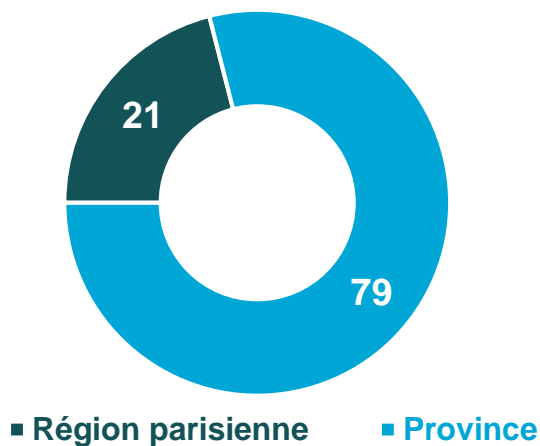
CSP



Diplôme

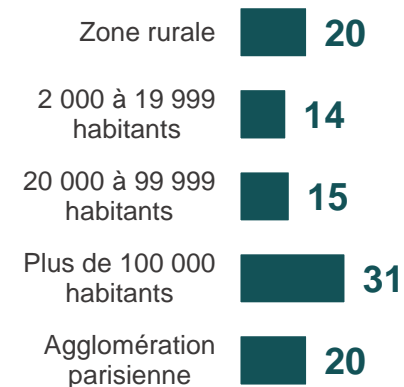


Région



■ Région parisienne ■ Province

Taille d'agglomération



Représentations spontanées associées à LREM

Quels sont tous les mots, toutes les expressions qui vous viennent spontanément à l'esprit quand vous pensez à La République En Marche ? – Question ouverte, réponses spontanées

- À tous -



Représentations spontanées associées à LREM par ses sympathisants

Quels sont tous les mots, toutes les expressions qui vous viennent spontanément à l'esprit quand vous pensez à La République En Marche ? – Question ouverte, réponses spontanées

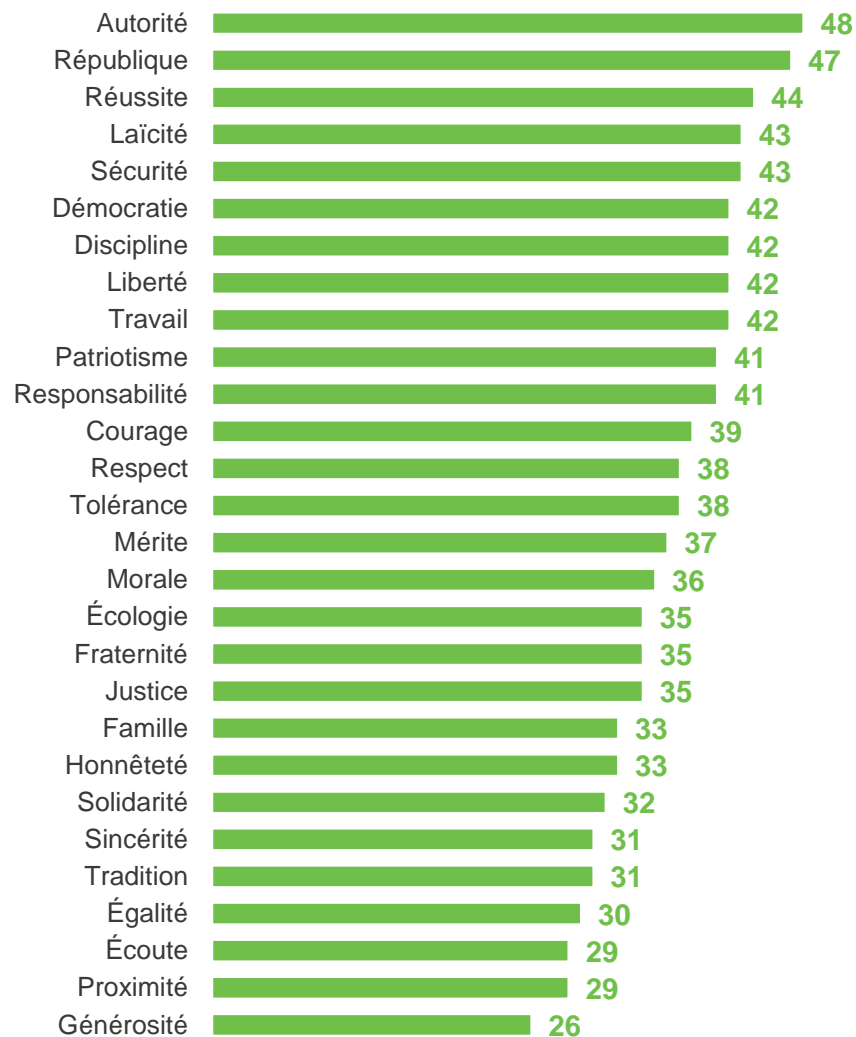
Aux sympathisants LREM :



Valeurs associées à LREM

D'après-vous, La République En Marche défend-elle chacune des valeurs suivantes ?

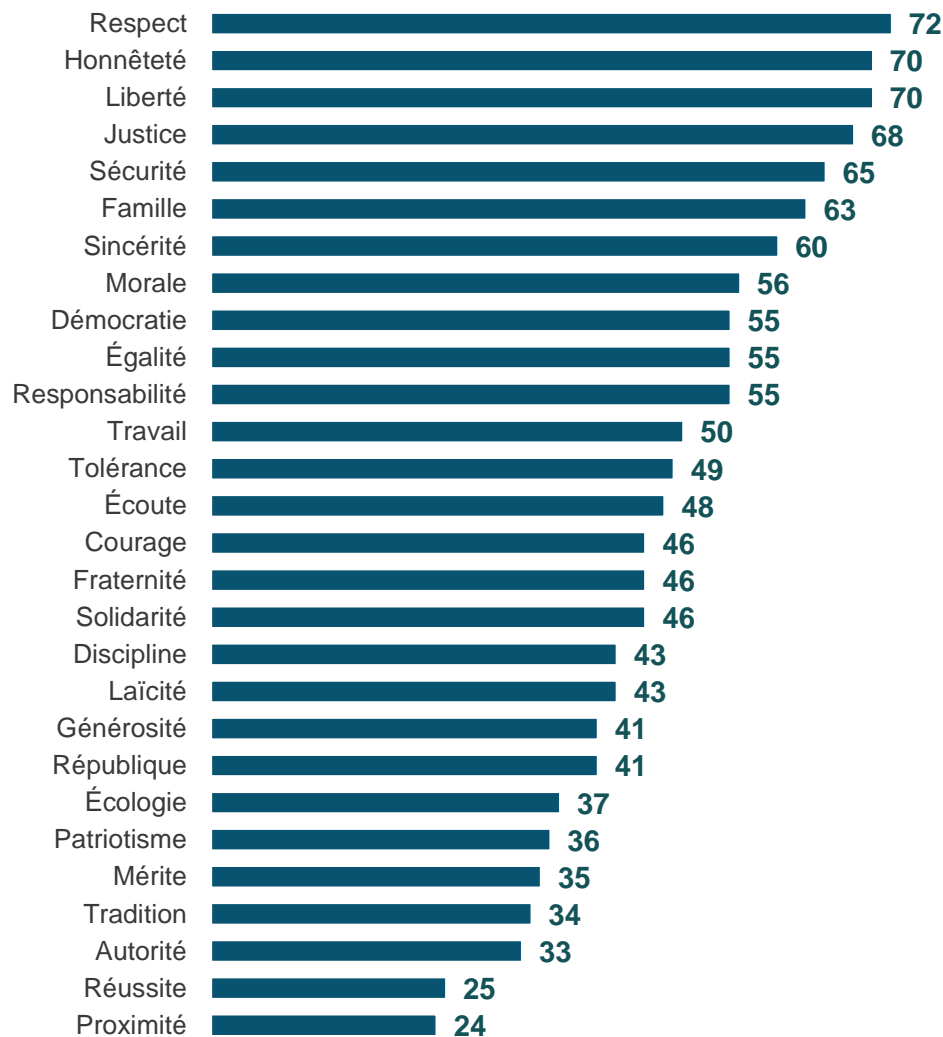
- À tous, en % de « Oui » -



Valeurs personnelles

Pour vous personnellement, diriez-vous que chacune des valeurs suivantes est très importante, plutôt importante, plutôt pas importante ou pas du tout importante ?

- À tous, en % de « **Très importante** » -

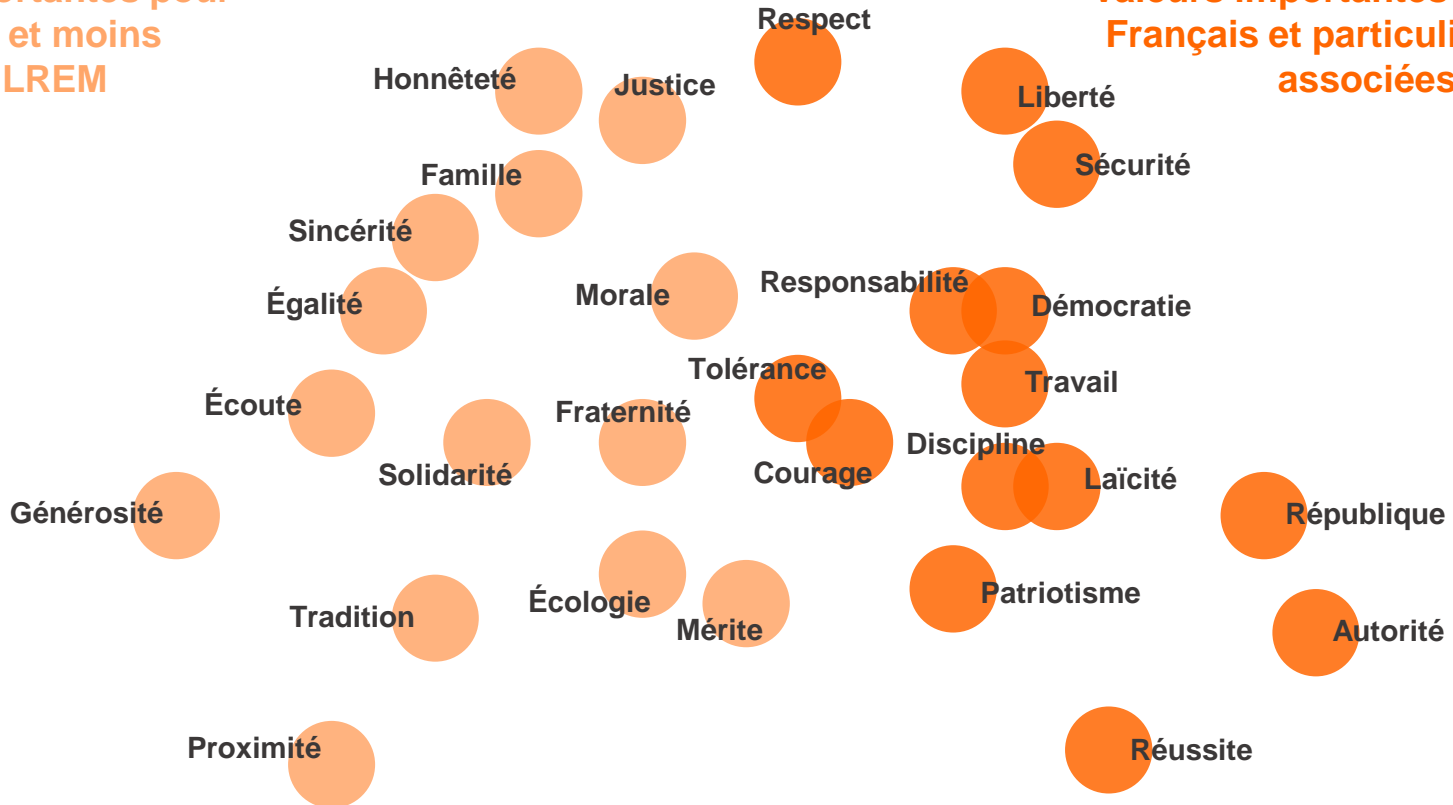


Valeurs des Français et valeurs associées à LREM

D'après-vous, La République En Marche défend-elle chacune des valeurs suivantes ?
Pour vous personnellement, diriez-vous que chacune des valeurs suivantes est très importante, plutôt importante, plutôt pas importante ou pas du tout importante ?

Valeurs importantes pour les Français et moins associées à LREM

Valeurs importantes pour les Français et particulièrement associées à LREM



Valeurs secondaires pour les Français et moins associées à LREM

Valeurs secondaires pour les Français et particulièrement associées à LREM

Contacts

Merci de noter que toute **diffusion de ces résultats** doit être accompagnée du **nom de l'institut**.

Suivez l'actualité de Harris Interactive sur :



www.harris-interactive.com



[Facebook](#)



[Twitter](#)



[LinkedIn](#)

Contacts Harris Interactive en France :

Jean-Daniel Lévy – Directeur du Département Politique & Opinion - 01 44 87 60 30 - jdlevy@harrisinteractive.fr

Laurence Lavernhe – Responsable de la communication - 01 44 87 60 94 - 01 44 87 60 30 - llavernhe@harrisinteractive.fr

ahead of what's next