

E-Santé : quelles tendances et usages actuels ?

Thématiques étudiées

Profil socio-démographique:

- Sexe, âge, régions, CSP, revenu du foyer, composition du foyer
- Profil médical, éventuelles pathologies, fréquence de consultation chez un médecin, taux d'hospitalisation
- Comportements santé
- Etat de santé générale et satisfaction

Profil médical:

- Pathologies, fréquence de consultation chez un médecin, taux d'hospitalisation, aidant
- Comportements santé
- Etat de santé générale et satisfaction

Attitudes vis-à-vis de la e-santé:

- Perception du développement du digital dans la santé
- Evaluation du développement des outils digitaux dans la santé
- Utilisation future du digital dans la santé



Attitudes vis-à-vis de la e-santé:

- Bénéfices de la e-santé (pour le répondant lui-même et en général)
- Objets connectés possédés/ envisagés prochainement
- Niveau de satisfaction et niveau de confiance vis-à-vis des sources digitales
- Evaluation de l'information trouvée sur Internet
- Niveau de confiance et légitimité des acteurs
- Utilisation des chatbots

Utilisation du digital en général:

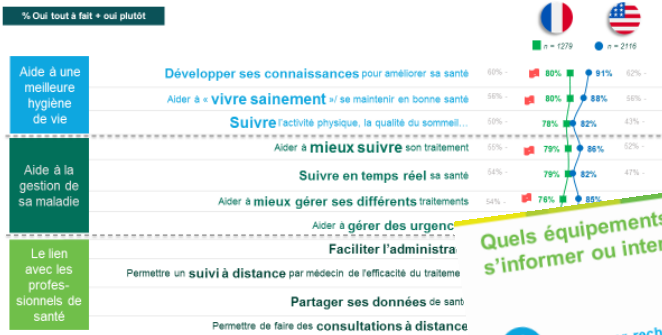
- Equipements digital du foyer, type d'accès Internet, utilisation du Wifi
- Fréquence d'utilisation d'outils/ équipements digitaux en général

Utilisation du digital dans la santé:

- Fréquence d'utilisation des différents outils/ équipements digitaux
 - Raisons de non utilisation des outils
- Outils ou équipements utilisés vs plusieurs types d'usage
- Niveau d'utilisation de différentes sources digitales
- Types de recherches effectuées

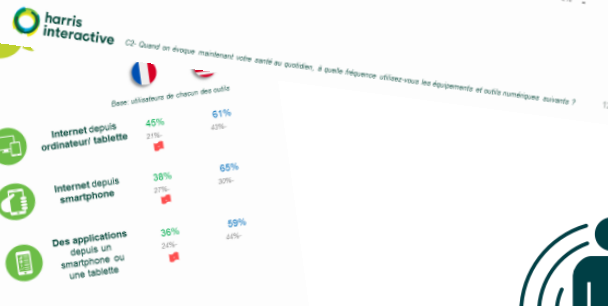
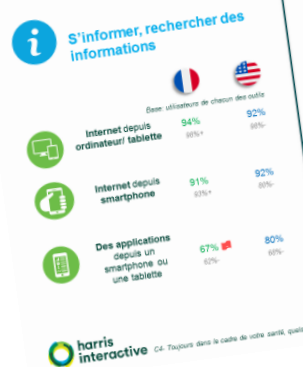
Des résultats illustrés, facilement appropriables apportant des éclairages clairs sur les comportements des Santénautes en France et aux Etats-Unis

Quels bénéfices pour la e-santé ?



harris interactive C1_1. Selon vous quels sont les bénéfices de la e-santé ?

Quels équipements ou outils numériques s'informer ou interagir ?



Avec un focus sur les Santénautes atteints de pathologies chroniques



Observatoire des Santénautes

Harris Interactive vous propose le rapport complet :

- La totalité des résultats de l'enquête au format PowerPoint
 - Sur l'échantillon total Nat Rep
 - Sur la base Santénautes
- Les tris par âge / sexe / CSP au format Excel
- Les tris sur la cible patients chroniques au format Excel
- Prix de vente: 1 800 € HT



Pour commander le rapport ou pour toute information complémentaire sur cette étude contactez :

Claire de MOUGINS cdemougins@harrisinteractive.fr 01 44 87 60 67