

Une étude



pour



La France s'engage

Etat des représentations et visages de l'engagement

Janvier 2016

Magalie Gérard, Directrice de clientèle au Département Politique – Opinion
Marine Rey, Chargée d'études senior au Département Politique – Opinion
Maud Huguet, Chargée d'études au Département Politique – Opinion

Sommaire

Méthodologie d'enquête

P.3

Le vote et l'engagement de proximité au cœur de la citoyenneté

P.4

Les Français et l'engagement : priorité aux actions individuelles et de proximité

P.8

La valorisation des associations et des citoyens pour soutenir et promouvoir les initiatives innovantes

P.12

La lutte contre le chômage reste la cause la plus prioritaire à soutenir

P.14



Méthodologie d'enquête



Enquête réalisée **en ligne** du **25** au **27** janvier 2016.



Échantillon de **1624** personnes, représentatif des Français âgés de 15 ans et plus.



Méthode des quotas et redressement appliqués aux variables suivantes : **sexe, âge, catégorie socioprofessionnelle et région de l'interviewé(e).**



Aide à la lecture des résultats détaillés :

- Les chiffres présentés sont exprimés en pourcentage.
- Les rappels sont issus d'une enquête menée pour l'Assemblée Nationale réalisée du 6 au 11 mars 2015 auprès d'un échantillon de 2000 personnes représentatifs des Français âgés de 15 ans et plus. Méthode des quotas et redressement appliquée aux variables suivantes : sexe, âge, CSP et région de l'interviewé(e).

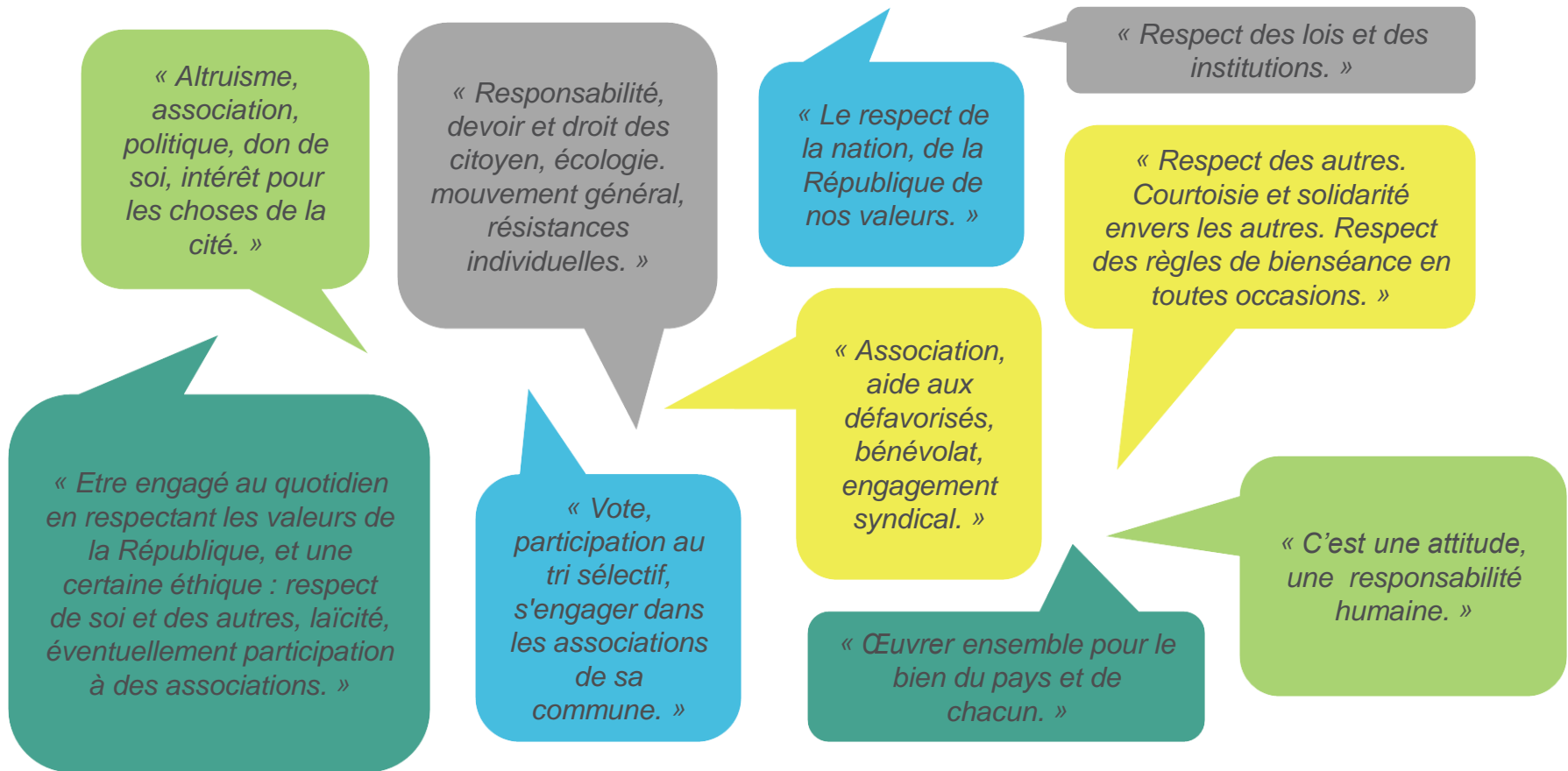
**Le vote et l'engagement de
proximité au cœur de la
citoyenneté**



Pour les Français, l'engagement citoyen renvoie avant tout au respect (des lois, des autres, de la France et de ses valeurs) et au vote (2/2)

Lorsque l'on parle **d'engagement citoyen**, quels sont tous les mots, toutes les impressions qui vous viennent à l'esprit ? – Question ouverte, réponses spontanées

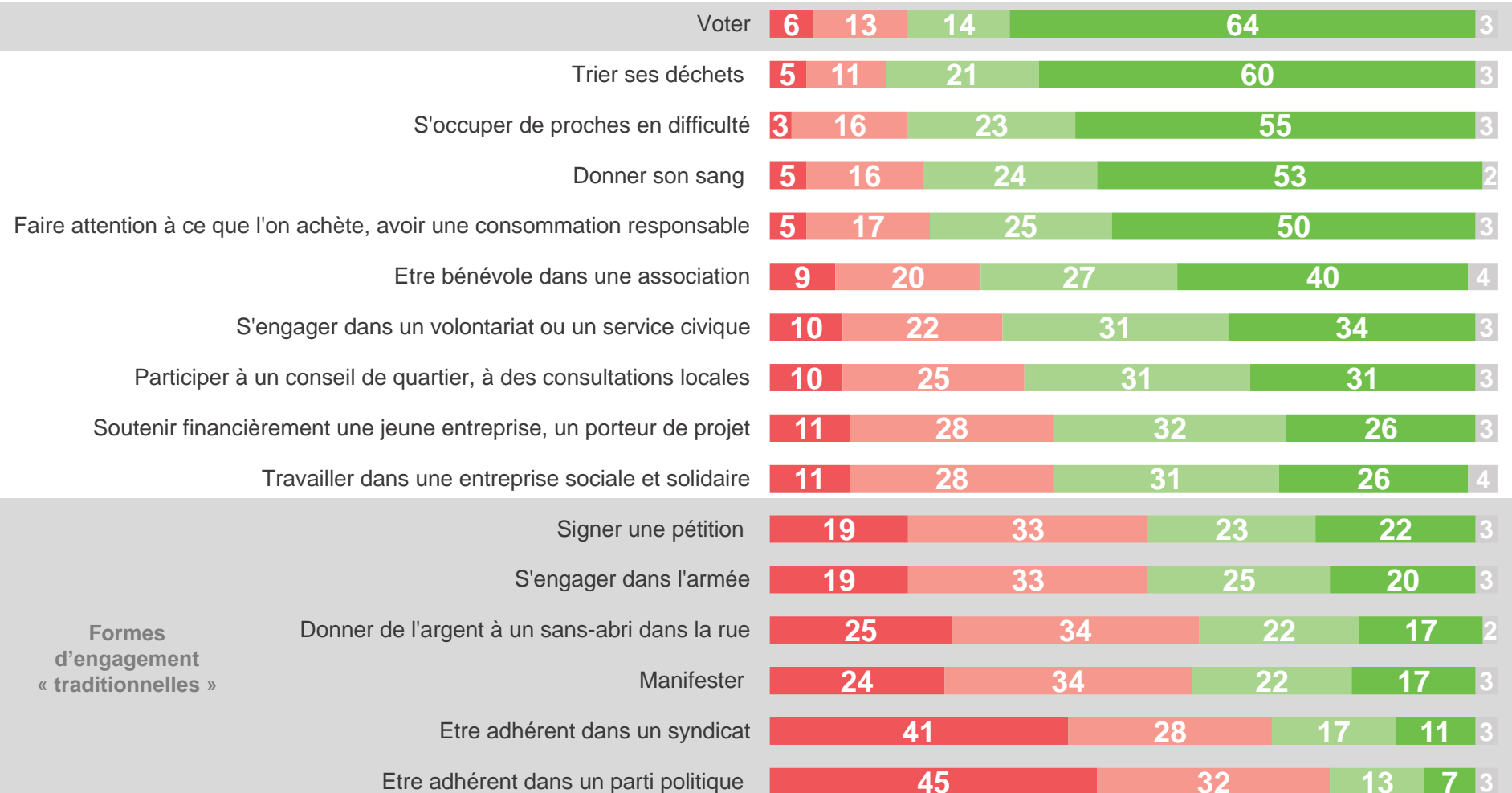
- À tous -



Le vote et le tri des déchets jugés utiles pour améliorer le fonctionnement de la société. Le bénévolat associatif est également plébiscité, loin devant les autres formes d'engagement au sein de collectifs

Dans quelle mesure chacune des actions suivantes peut contribuer selon vous à améliorer le fonctionnement de la société ? 0 signifie pour vous que cette action ne contribue pas à améliorer le fonctionnement de la société, 10 qu'elle contribue beaucoup à améliorer le fonctionnement de la société, les notes intermédiaires vous permettant de nuancer votre jugement.

- À tous, en % -



**Les Français et l'engagement :
priorité aux actions
individuelles et de proximité**



Un peu plus d'un Français sur deux se définit comme un citoyen engagé

Vous-même, vous définiriez-vous comme un citoyen très engagé, plutôt engagé, plutôt pas engagé ou pas engagé du tout ?

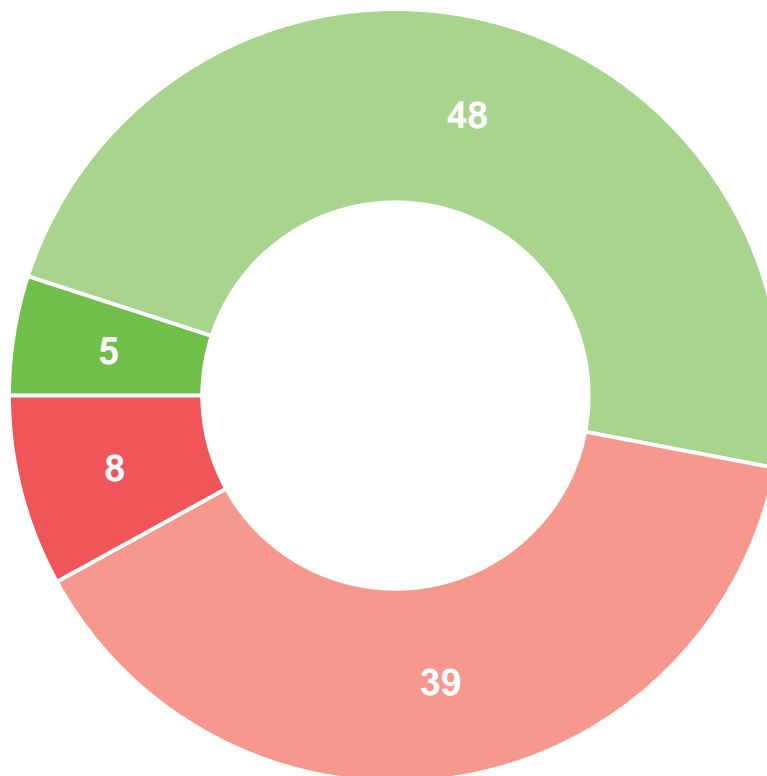
- À tous, en % -

Engagé : 53%

*Personnes engagées dans une structure : 76%
Hommes : 56%
65 ans et plus : 61%
Sympathisants de gauche : 68%*

Pas engagé : 47%

*Personnes pas engagées dans une structure : 56%
Femmes : 50%
25-34 ans : 60%
CSP- : 56%
Villes moyennes : 55%
Avec enfant(s) : 51%
Sans préférence partisane : 58%*

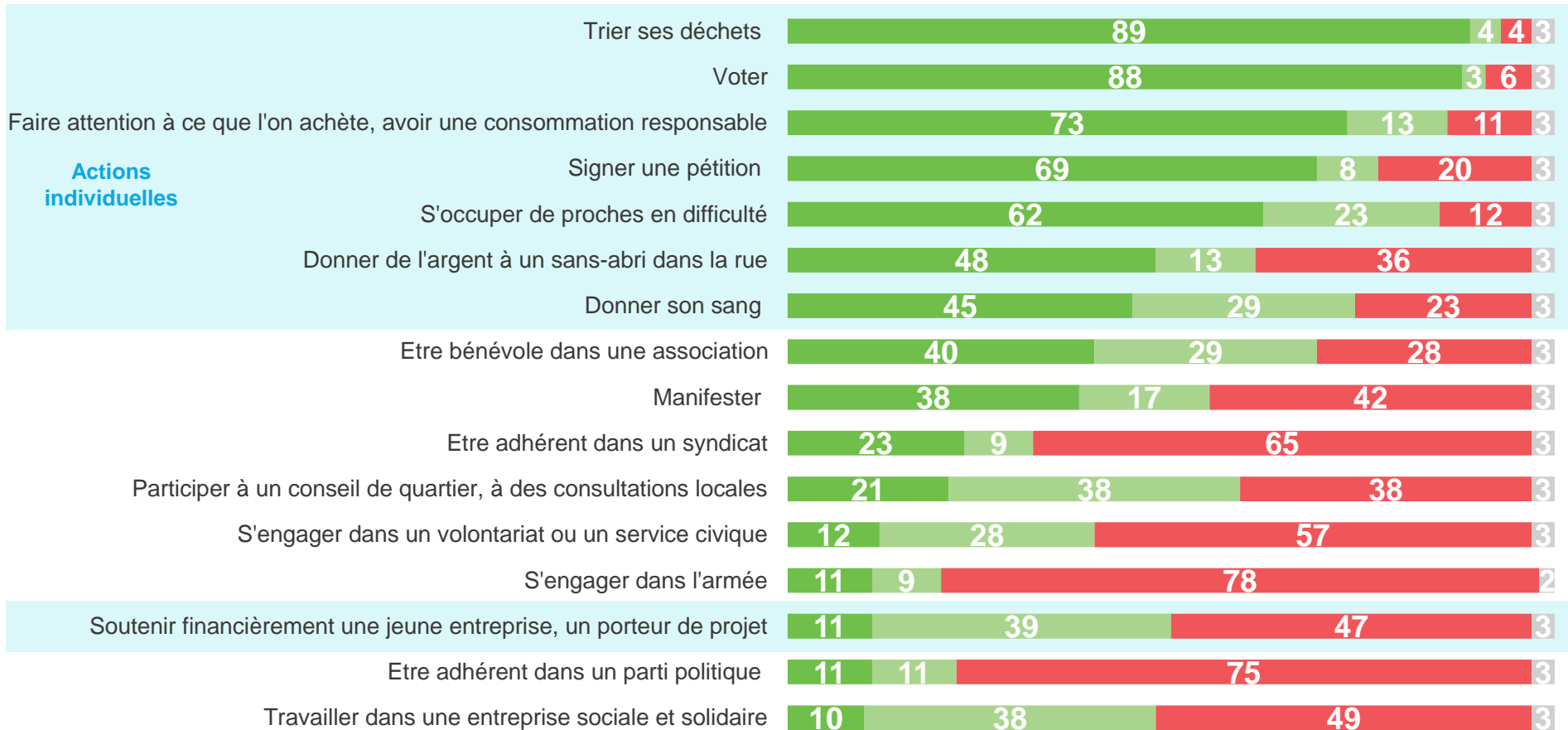


■ Très engagé ■ Plutôt engagé ■ Plutôt pas engagé ■ Pas du tout engagé

Les actions « citoyennes » les plus pratiquées par les Français aujourd'hui sont plutôt individuelles, avec une préférence pour la proximité

Et vous-même, avez-vous déjà fait ou faites-vous chacune de ces actions ?

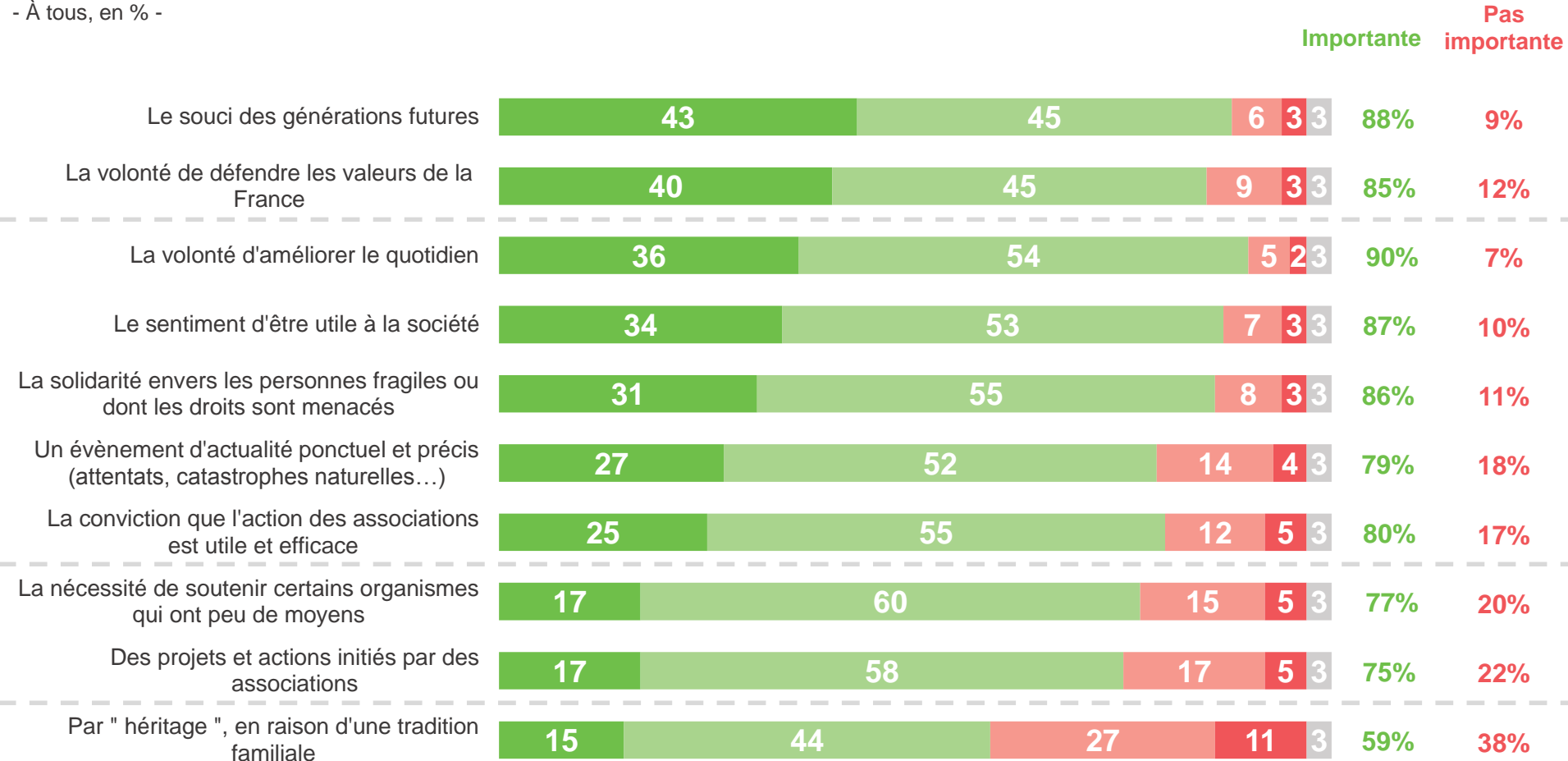
- À tous, en % -



Le souci des générations futures et la volonté de défendre les valeurs de la France ressortent comme les premières motivations d'engagement

Chacune des raisons suivantes constitue-t-elle selon vous une motivation très importante, plutôt importante, plutôt pas importante ou pas du tout importante de s'engager (aux côtés d'une association, en faveur d'une cause...) ?

- À tous, en % -



■ Très importante ■ Plutôt importante ■ Plutôt pas importante ■ Pas du tout importante ■ Ne se prononce pas

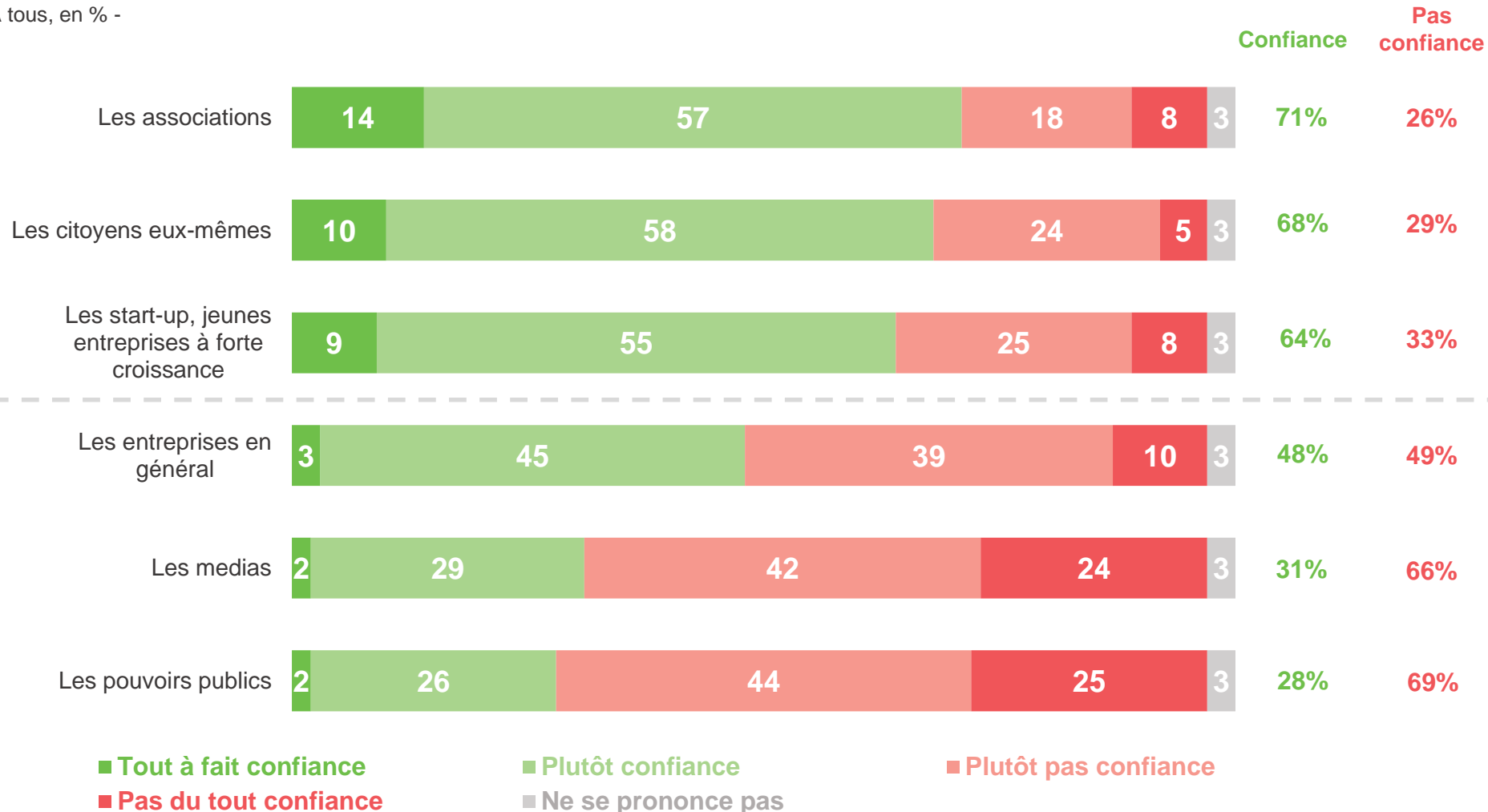
**La valorisation des
associations et des citoyens
pour soutenir et promouvoir les
initiatives innovantes**



Les Français accordent davantage leur confiance aux acteurs de proximité et aux citoyens eux-mêmes pour soutenir et promouvoir les projets innovants

Faites-vous tout à fait confiance, plutôt confiance, plutôt pas confiance ou pas du tout confiance à chacun des acteurs suivants pour soutenir et promouvoir les projets d'innovation portés par des associations, des fondations ou des citoyens ?

- À tous, en % -



**La lutte contre le chômage
reste la cause la plus prioritaire
à soutenir**



Pour les Français, la lutte contre le chômage ressort comme la cause prioritaire à défendre, devant la protection de l'environnement

Parmi les causes suivantes, quelles sont celles dont vous estimez qu'elles doivent être défendues en priorité ? (Trois réponses possibles)

- À tous, en % -



Contacts

Merci de noter que toute **diffusion de ces résultats** doit être accompagnée des éléments techniques suivants :
le **nom de l'institut**, le **nom du commanditaire de l'étude**,
la **méthode d'enquête**, les **dates de réalisation** et la **taille de l'échantillon**.

Suivez l'actualité de Harris Interactive sur :



www.harris-interactive.fr



[Facebook](https://www.facebook.com/harrisinteractive)



[Twitter](https://twitter.com/harrisinteractive)



[LinkedIn](https://www.linkedin.com/company/harrisinteractive)

Contacts Harris Interactive en France :

Jean-Daniel Lévy - Directeur du Département Politique & Opinion - 01 44 87 60 30 - jdlevy@harrisinteractive.fr

Laurence Lavernhe – Responsable de la communication - 01 44 87 60 94 - 01 44 87 60 30 - llavernhe@harrisinteractive.fr

ahead of what's next