

## La confiance des Français dans les acteurs de la société



Rapport rédigé par :

Jean-Daniel Lévy, Directeur du Département Politique – Opinion

Camille Espinasse, Chargée d'études au sein du Département Politique – Opinion

Marine Rey, Chargée d'études au sein du Département Politique – Opinion

# Méthodologie d'enquête

- *Enquête réalisée en ligne du 29 au 30 avril 2013.*
- *Echantillon de 1153 individus représentatifs de la population française âgée de 18 ans et plus, à partir de l'access panel de Harris Interactive.*
- *Méthode des quotas et redressement appliquée aux variables suivantes : sexe, âge, catégorie socioprofessionnelle et région d'habitation.*
- *Aide à la lecture :*
  - *Les chiffres sur fond vert sont ceux qui apparaissent le plus significativement au-dessus du chiffre auprès de l'ensemble de la population interrogée tandis que les chiffres sur fond rouge sont ceux qui apparaissent le plus significativement en-dessous.*
  - *Les chiffres des colonnes comportant une astérisque (\*) sont à interpréter avec prudence en raison de la faiblesse des effectifs.*



## Verbatims illustratifs

« Sa franchise, son honnêteté , un contact franc sans boniment. »

« La franchise, le fait d'être là quand tout va mal, la longévité de la relation, être heureux quand des choses bien nous arrive, le partage... »

« Sa franchise, son implication, son honnêteté, sa passion, son amour, son dévouement. »

« La franchise et l'honnêteté même si la vérité peut déranger. Le regard non fuyant, la preuve par le passé que la personne mérite ma confiance. »

« Sa franchise, son analyse des gens et de soi-même, son regard, ses actions, ses positions éthiques. »

« Honnêteté, sincérité, intégrité, droiture, loyauté. »

« Honnêteté, sensibilité, loyal, échange, vérité, transparence. »

« L'honnêteté, la franchise, l'ouverture d'esprit, l'écoute des autres. »

« La sincérité de son langage, les promesses tenues, la sympathie qu'on éprouve... »

« La sincérité et l'honnêteté, me sentir bien en sa présence, qu'elle soit disponible en cas de besoin. »

« Le regard, l'attitude, le physique, le dialogue, l'expérience, l'ancienneté de la relation. »

« Son regard, ses attitudes, le respect de sa parole, des propos constants. »

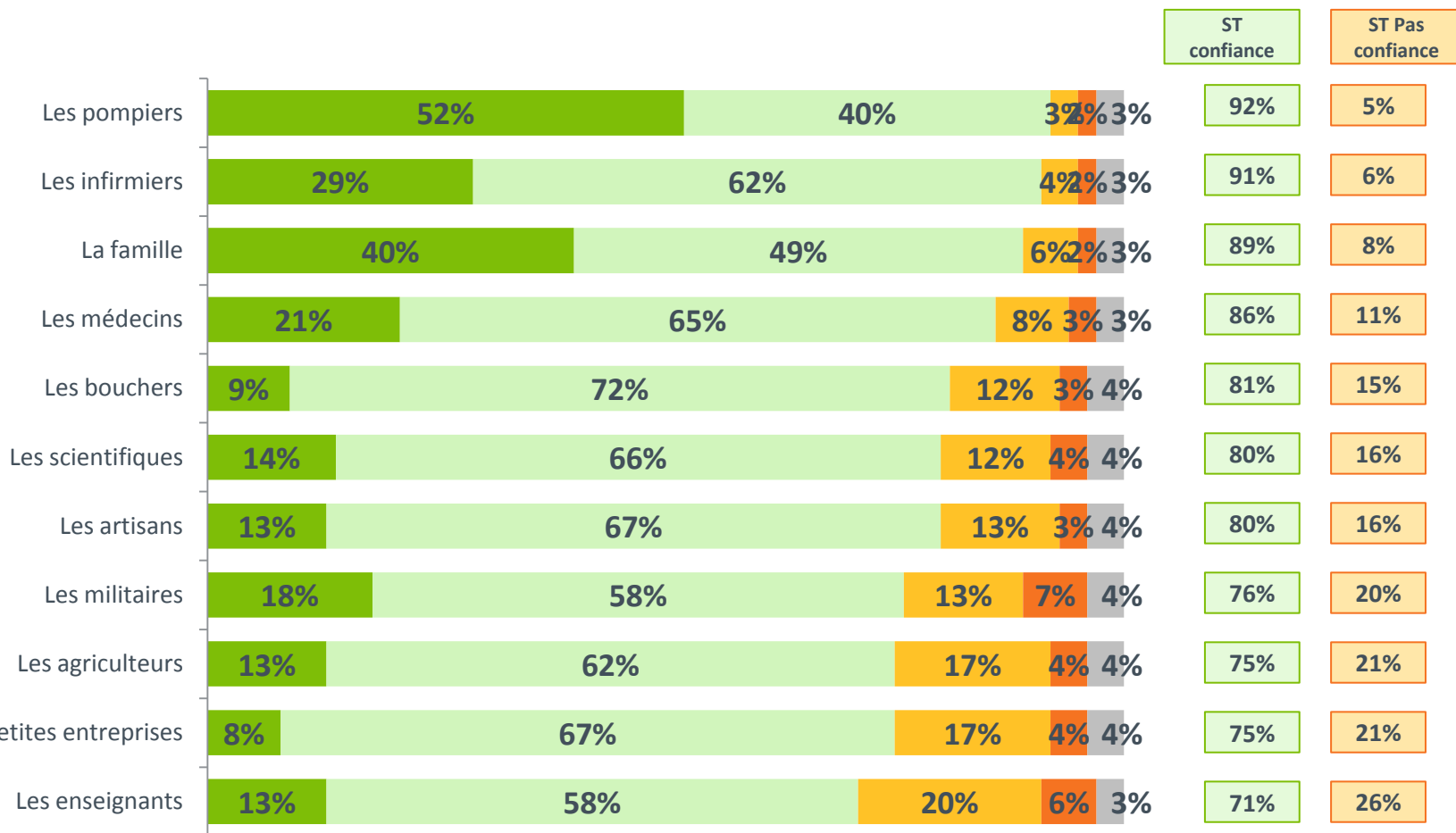
« L'écoute, la compréhension, les échanges, la réciprocité, l'intuition, la franchise, la sincérité et l'honnêteté. »

« Son attitude, sa façon d'être et de respecter certaines convictions. »

« Le feeling avec cette personne et la sincérité. »

# Plus de neuf Français sur dix indiquent faire confiance aux pompiers et aux infirmiers

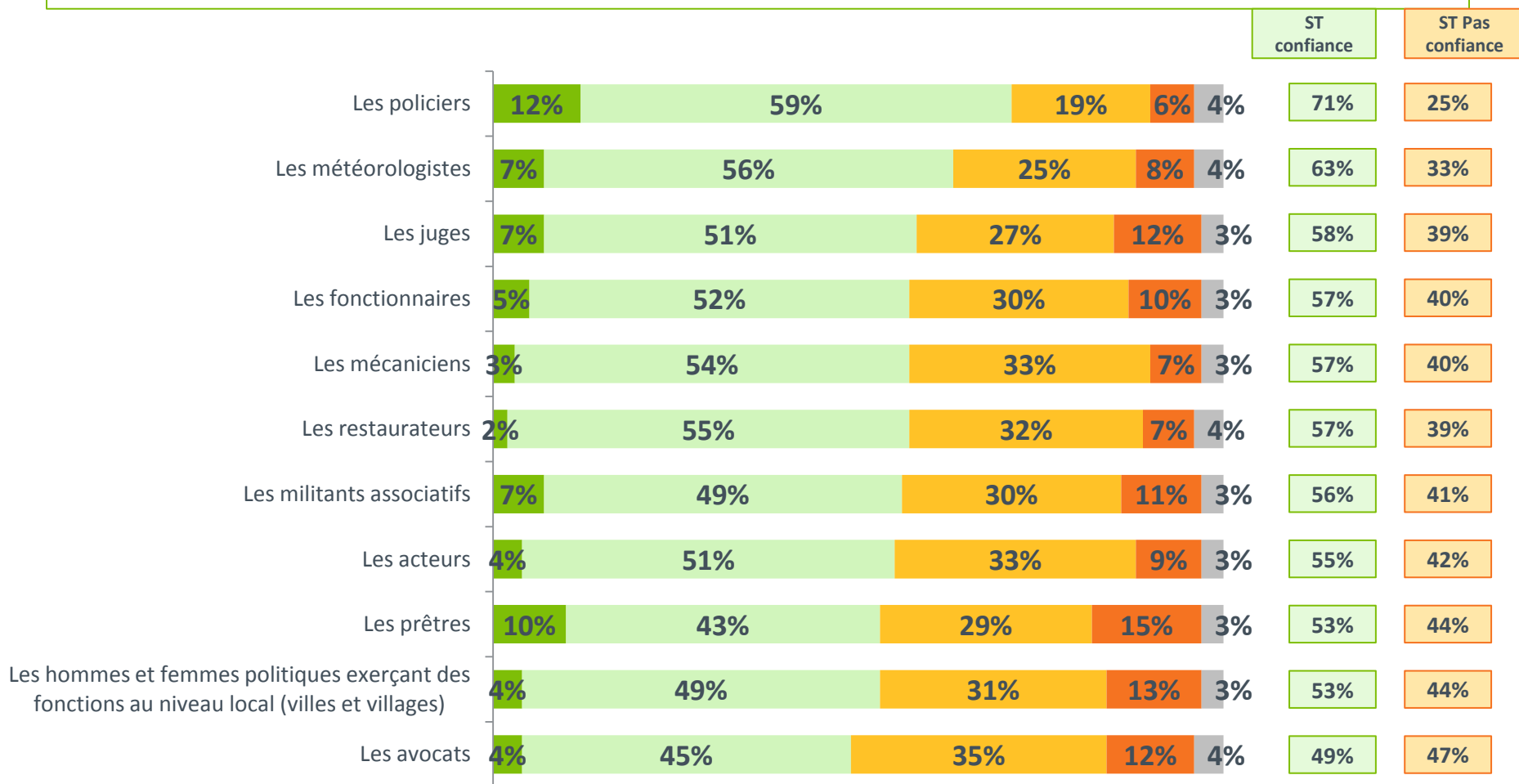
*Dans le cadre de leurs fonctions, diriez-vous que vous faites tout à fait, plutôt, plutôt pas ou pas du tout confiance à chacun de ces acteurs ?*



■ Tout à fait confiance ■ Plutôt confiance ■ Plutôt pas confiance ■ Pas du tout confiance ■ Ne se prononce pas

# Les personnalités politiques locales recueillent la confiance de plus d'un Français sur deux...

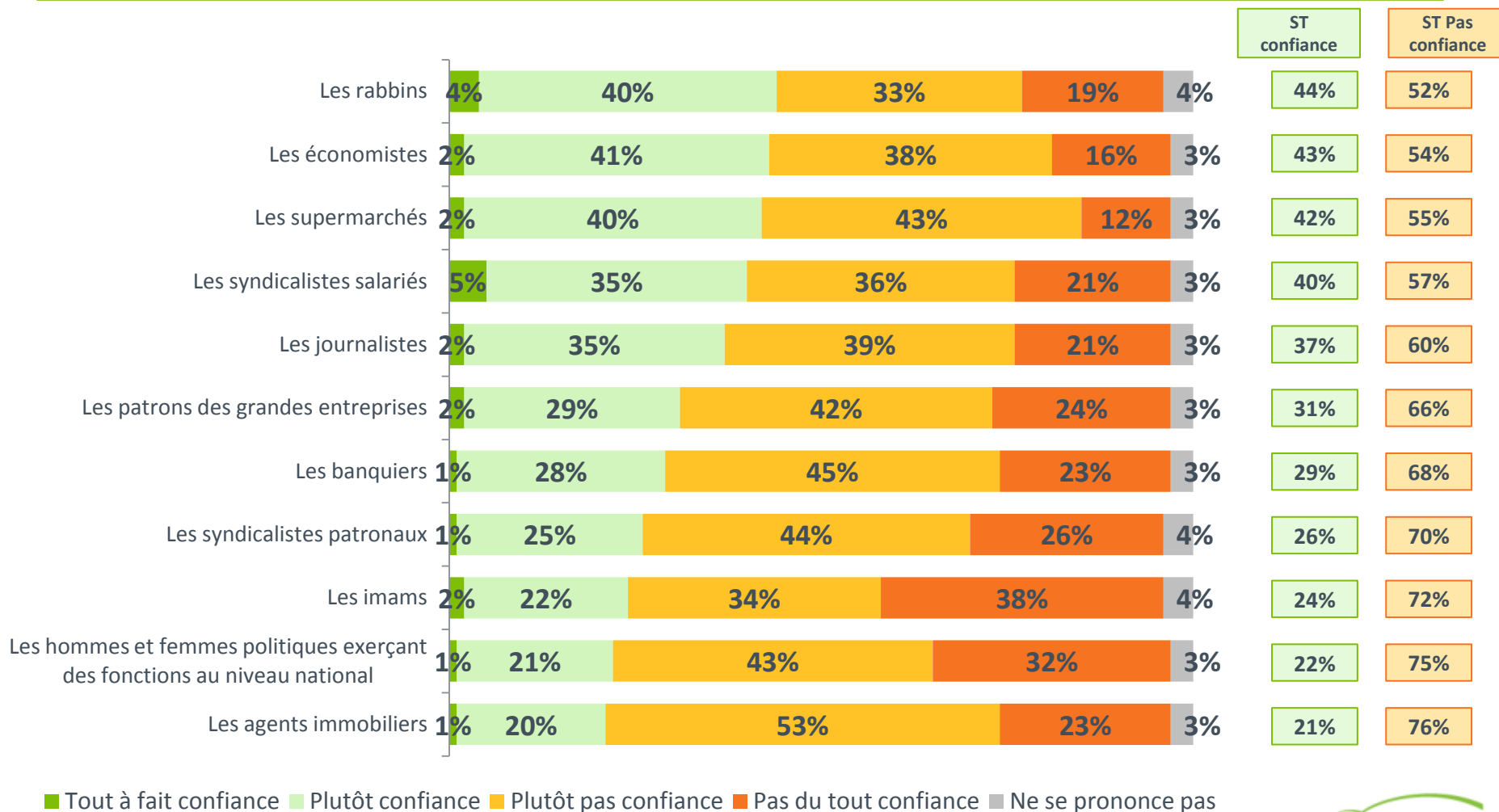
*Dans le cadre de leurs fonctions, diriez-vous que vous faites tout à fait, plutôt, plutôt pas ou pas du tout confiance à chacun de ces acteurs ?*



■ Tout à fait confiance 
 ■ Plutôt confiance 
 ■ Plutôt pas confiance 
 ■ Pas du tout confiance 
 ■ Ne se prononce pas

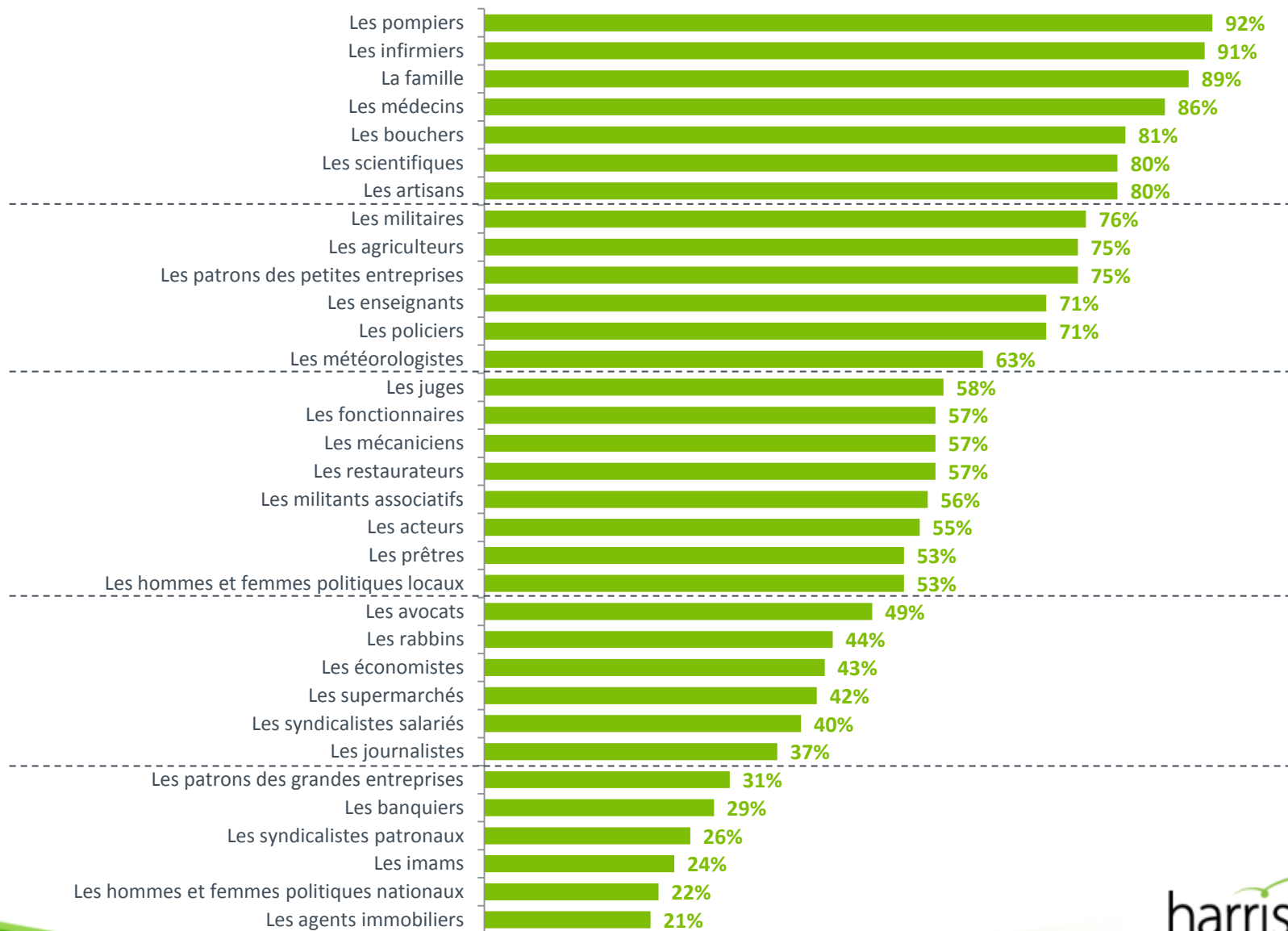
## ... quand les personnalités politiques nationales ne la recueillent qu'auprès de moins d'un quart des Français

Dans le cadre de leurs fonctions, diriez-vous que vous faites tout à fait, plutôt, plutôt pas ou pas du tout confiance à chacun de ces acteurs ?



# La confiance dans les acteurs – Graphique récapitulatif

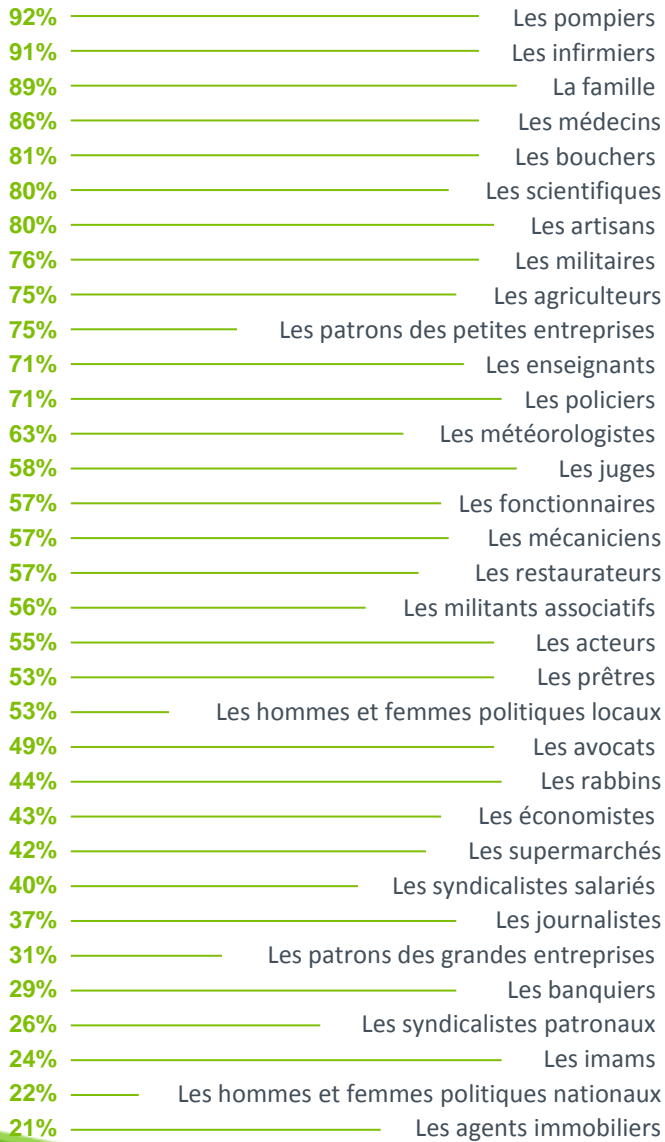
% Total confiance



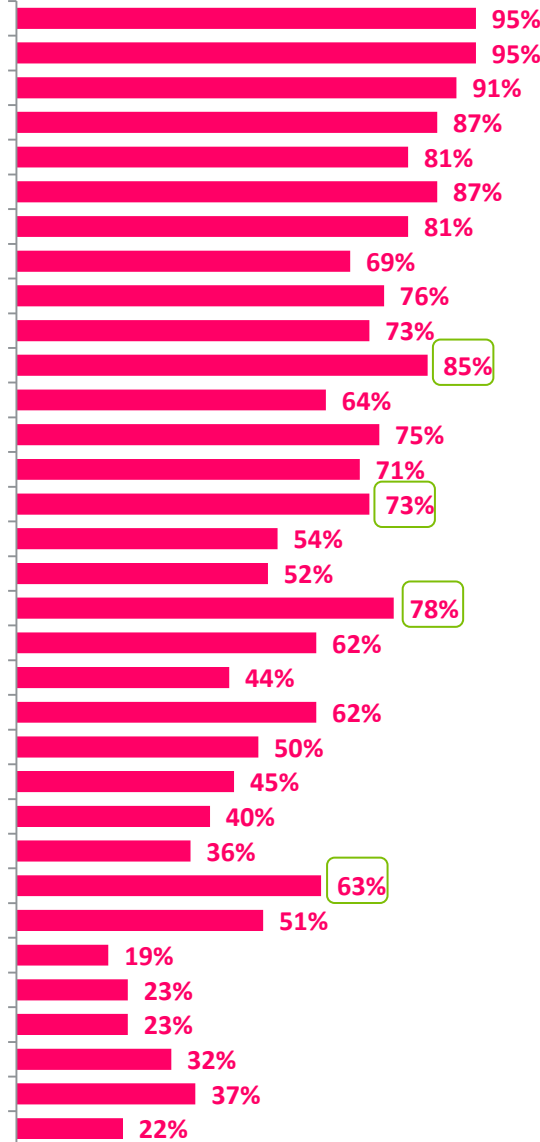


# La confiance dans les acteurs selon la proximité politique - % Total confiance

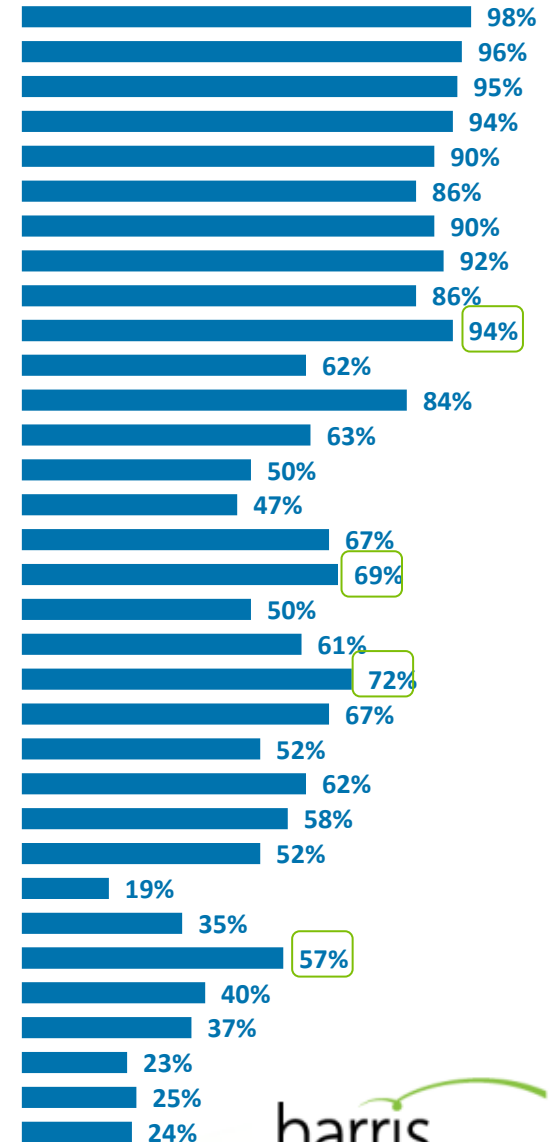
## - Ensemble des Français -



## - Sympathisants de Gauche -



## - Sympathisants de Droite -



# Résultats détaillés

	Total	Sexe		Age					CSP			Région d'habitation		Situation familiale				Niveau de diplôme			Revenus nets mensuels du foyer						
		Un homme	Une femme	ST Moins de 35 ans	18-24 ans	25-34 ans	35-49 ans	50-64 ans	65 ans et plus	CSP+	CSP-	Inactifs	Ile de France	Province	ST Seul(e)	ST En couple	ST Sans enfant	ST Avec enfant(s)	Inférieur à Bac	Bac	Bac +2	Supérieur à Bac +2	Moins de 1 200 euros	1 200 à moins de 2 300 euros	2 300 à moins de 3 500 euros	3 500 à 5 000 euros	Plus de 5 000 euros
Dans le cadre de leurs fonctions, diriez-vous que vous faites tout à fait, plutôt, plutôt pas ou pas du tout confiance à chacun de ces acteurs ? (% Sous-total Confiance)																											
Les pompiers	92%	94%	90%	89%	96%	84%	92%	94%	96%	91%	90%	95%	92%	92%	89%	94%	91%	95%	90%	91%	92%	95%	81%	96%	94%	95%	96%
Les infirmiers	91%	93%	88%	89%	96%	84%	90%	91%	94%	91%	88%	92%	91%	90%	88%	92%	90%	92%	90%	88%	91%	93%	78%	95%	92%	95%	92%
La famille	89%	90%	89%	90%	100%	83%	88%	90%	90%	90%	86%	91%	92%	89%	87%	91%	88%	92%	86%	90%	89%	91%	80%	92%	90%	95%	90%
Les médecins	86%	90%	84%	84%	92%	78%	85%	87%	91%	88%	80%	90%	87%	86%	83%	89%	86%	87%	85%	85%	88%	88%	74%	87%	88%	92%	84%
Les bouchers	81%	84%	79%	83%	96%	74%	78%	83%	82%	82%	78%	84%	83%	81%	81%	81%	81%	82%	81%	83%	78%	83%	71%	81%	82%	86%	85%
Les scientifiques	80%	84%	77%	78%	88%	72%	78%	83%	83%	86%	72%	83%	88%	79%	81%	80%	81%	79%	75%	74%	82%	88%	69%	80%	83%	87%	91%
Les artisans	80%	82%	78%	83%	100%	71%	72%	80%	87%	78%	71%	88%	82%	80%	79%	81%	82%	76%	79%	80%	75%	85%	77%	74%	81%	85%	84%
Les militaires	76%	78%	74%	78%	89%	71%	71%	76%	80%	76%	73%	78%	74%	77%	72%	78%	77%	74%	74%	77%	74%	78%	62%	76%	78%	84%	76%
Les agriculteurs	75%	76%	74%	78%	92%	69%	71%	75%	77%	75%	69%	80%	79%	74%	76%	75%	75%	76%	70%	73%	78%	79%	65%	77%	77%	77%	82%
Les patrons des petites entreprises	75%	80%	70%	73%	87%	64%	67%	76%	86%	75%	66%	82%	76%	75%	73%	76%	77%	71%	72%	76%	71%	80%	66%	76%	74%	82%	78%
Les enseignants	71%	71%	71%	79%	84%	75%	68%	69%	69%	68%	69%	75%	77%	70%	75%	69%	71%	73%	72%	71%	69%	73%	66%	75%	71%	71%	67%
Les policiers	71%	73%	69%	68%	65%	70%	70%	73%	74%	73%	66%	74%	70%	71%	68%	72%	71%	72%	65%	68%	73%	77%	59%	74%	72%	80%	70%
Les météorologistes	63%	70%	57%	52%	58%	48%	68%	69%	65%	71%	56%	64%	68%	62%	61%	65%	62%	66%	67%	60%	63%	64%	52%	67%	67%	67%	74%
Les juges	58%	57%	59%	65%	76%	58%	61%	56%	48%	64%	54%	57%	64%	57%	64%	55%	58%	58%	53%	52%	63%	63%	52%	59%	58%	63%	57%
Les fonctionnaires	57%	62%	53%	58%	68%	50%	54%	60%	57%	59%	51%	60%	64%	56%	61%	55%	59%	54%	53%	58%	52%	64%	48%	58%	59%	63%	56%
Les mécaniciens	57%	61%	52%	58%	75%	46%	44%	60%	68%	54%	46%	66%	57%	57%	58%	56%	59%	52%	58%	60%	47%	61%	57%	57%	52%	65%	49%

# Résultats détaillés

	Total	Sexe		Age						CSP			Région d'habitation		Situation familiale				Niveau de diplôme				Revenus nets mensuels du foyer				
		Un homme	Une femme	ST Moins de 35 ans	18-24 ans	25-34 ans	35-49 ans	50-64 ans	65 ans et plus	CSP+	CSP-	Inactifs	Ile de France	Province	ST Seul(e)	ST En couple	ST Sans enfant	ST Avec enfant(s)	Inférieur à Bac	Bac	Bac +2	Supérieur à Bac +2	Moins de 1 200 euros	1 200 à moins de 2 300 euros	2 300 à moins de 3 500 euros	3 500 à 5 000 euros	Plus de 5 000 euros
Dans le cadre de leurs fonctions, diriez-vous que vous faites tout à fait, plutôt, plutôt pas ou pas du tout confiance à chacun de ces acteurs ? (% Sous-total Confiance)																											
Les restaurateurs	57%	58%	56%	65%	71%	60%	55%	54%	55%	59%	57%	56%	59%	57%	53%	60%	56%	60%	54%	59%	55%	60%	58%	57%	59%	56%	63%
Les militants associatifs	56%	59%	52%	55%	58%	53%	54%	58%	56%	54%	56%	57%	66%	53%	57%	55%	57%	54%	55%	52%	56%	58%	58%	62%	57%	54%	56%
Les acteurs	55%	54%	55%	62%	80%	49%	51%	55%	51%	55%	52%	56%	61%	53%	56%	54%	55%	54%	55%	53%	60%	53%	49%	54%	59%	52%	58%
Les prêtres	53%	55%	51%	45%	51%	41%	51%	55%	62%	55%	45%	57%	59%	52%	48%	56%	52%	54%	52%	50%	51%	57%	41%	54%	56%	51%	67%
Les hommes et femmes politiques exerçant des fonctions au niveau local	53%	57%	49%	56%	72%	45%	44%	56%	57%	54%	43%	59%	62%	50%	53%	52%	55%	49%	47%	50%	52%	59%	49%	52%	54%	56%	65%
Les avocats	49%	46%	53%	62%	80%	49%	47%	47%	40%	51%	50%	48%	53%	49%	54%	47%	51%	47%	46%	48%	53%	51%	52%	48%	50%	45%	46%
Les rabbins	44%	44%	44%	47%	52%	43%	38%	44%	49%	50%	31%	50%	49%	43%	48%	42%	46%	41%	41%	40%	41%	52%	38%	46%	40%	47%	52%
Les économistes	43%	43%	44%	49%	68%	36%	43%	40%	40%	48%	36%	46%	51%	42%	44%	43%	43%	43%	32%	47%	44%	49%	35%	35%	43%	53%	57%
Les supermarchés	42%	41%	42%	51%	65%	41%	38%	40%	36%	44%	36%	44%	47%	40%	45%	40%	43%	39%	37%	46%	37%	45%	40%	43%	38%	37%	45%
Les syndicalistes salariés	40%	40%	41%	46%	51%	42%	41%	42%	30%	38%	47%	36%	48%	38%	45%	38%	39%	43%	41%	41%	43%	37%	40%	52%	38%	37%	33%
Les journalistes	37%	36%	37%	46%	61%	36%	36%	37%	26%	39%	35%	37%	45%	35%	45%	32%	37%	37%	33%	32%	43%	39%	37%	42%	35%	37%	36%
Les patrons des grandes entreprises	31%	35%	26%	32%	43%	24%	24%	30%	37%	36%	20%	35%	41%	28%	30%	31%	32%	26%	23%	29%	21%	43%	25%	23%	27%	35%	47%
Les banquiers	29%	29%	29%	34%	41%	29%	27%	30%	24%	32%	26%	29%	37%	27%	28%	29%	29%	28%	24%	30%	28%	32%	21%	31%	21%	30%	40%
Les syndicalistes patronaux	26%	30%	23%	34%	48%	25%	24%	22%	25%	33%	19%	28%	35%	24%	28%	25%	27%	25%	18%	27%	26%	33%	27%	25%	25%	25%	41%
Les imams	24%	25%	24%	32%	40%	26%	23%	23%	19%	30%	16%	26%	30%	23%	31%	21%	25%	24%	22%	21%	20%	31%	31%	23%	22%	22%	27%
Les hommes et femmes politiques exerçant des fonctions au niveau national	22%	27%	18%	30%	43%	22%	16%	19%	23%	26%	14%	26%	35%	19%	27%	20%	25%	17%	19%	18%	17%	31%	24%	22%	17%	24%	34%
Les agents immobiliers	21%	20%	22%	32%	48%	22%	16%	17%	16%	20%	19%	23%	28%	19%	23%	19%	23%	16%	16%	22%	21%	23%	25%	19%	18%	25%	20%

# Résultats détaillés

	Total	Proximité politique													Vote au 1er tour de l'élection présidentielle de 2012						
		ST Extrême-Gauche et Gauche	ST Extrême-Gauche (*)	ST Gauche	Le Front de Gauche	Le Parti Socialiste	Europe Ecologie Les Verts (*)	Le MoDem	ST Extrême-Droite et Droite	ST Droite	L'UDI	L'UMP	Le Front National	Sans préférence partisane	Jean-Luc Mélenchon	François Hollande	Eva Joly (*)	François Bayrou	Nicolas Sarkozy	Marine Le Pen	Abstention, blanc et nul
Dans le cadre de leurs fonctions, diriez-vous que vous faites tout à fait, plutôt, plutôt pas ou pas du tout confiance à chacun de ces acteurs ? (% Sous-total Confiance)																					
Les pompiers	92%	95%	96%	95%	97%	94%	97%	98%	97%	98%	97%	98%	92%	92%	95%	95%	96%	97%	97%	95%	87%
Les infirmiers	91%	95%	96%	95%	96%	94%	97%	95%	95%	96%	95%	95%	92%	89%	96%	93%	96%	95%	93%	92%	86%
La famille	89%	91%	85%	91%	89%	91%	95%	97%	92%	95%	91%	96%	81%	89%	87%	91%	97%	98%	93%	82%	92%
Les médecins	86%	87%	71%	87%	94%	89%	78%	95%	91%	94%	91%	94%	82%	86%	86%	86%	88%	94%	92%	83%	84%
Les bouchers	81%	81%	77%	81%	88%	79%	80%	90%	89%	90%	95%	89%	82%	77%	82%	80%	80%	89%	87%	83%	79%
Les scientifiques	80%	87%	77%	87%	87%	86%	92%	94%	83%	86%	91%	84%	71%	75%	81%	85%	89%	92%	83%	75%	73%
Les artisans	80%	82%	93%	81%	74%	81%	93%	82%	87%	90%	97%	88%	78%	77%	74%	80%	92%	83%	88%	74%	82%
Les militaires	76%	69%	62%	69%	67%	73%	60%	94%	89%	92%	93%	91%	81%	72%	69%	69%	66%	92%	87%	81%	71%
Les agriculteurs	75%	75%	70%	76%	72%	77%	72%	79%	84%	86%	87%	86%	76%	71%	63%	74%	76%	84%	85%	73%	72%
Les patrons des petites entreprises	75%	72%	56%	73%	77%	71%	71%	87%	89%	94%	94%	94%	68%	68%	74%	67%	80%	89%	91%	68%	66%
Les enseignants	71%	84%	73%	85%	86%	83%	91%	84%	62%	62%	65%	61%	63%	66%	80%	82%	90%	79%	62%	62%	57%
Les policiers	71%	64%	58%	64%	66%	65%	55%	91%	81%	84%	84%	84%	69%	66%	58%	68%	66%	86%	80%	70%	59%
Les météorologistes	63%	75%	68%	75%	74%	74%	80%	79%	61%	63%	65%	60%	55%	56%	67%	71%	79%	79%	59%	62%	48%
Les juges	58%	71%	79%	71%	67%	70%	78%	74%	47%	50%	55%	48%	35%	52%	68%	69%	74%	73%	49%	36%	32%
Les fonctionnaires	57%	73%	64%	73%	76%	70%	78%	78%	47%	47%	58%	42%	46%	50%	74%	69%	79%	74%	43%	47%	35%
Les mécaniciens	57%	55%	67%	54%	63%	51%	56%	69%	65%	67%	68%	68%	57%	53%	53%	56%	75%	63%	65%	56%	45%

# Résultats détaillés

	Total	Proximité politique													Vote au 1er tour de l'élection présidentielle de 2012						
		ST Extrême-Gauche et Gauche	ST Extrême-Gauche (*)	ST Gauche	Le Front de Gauche	Le Parti Socialiste	Europe Ecologie Les Verts (*)	Le MoDem	ST Extrême-Droite et Droite	ST Droite	L'UDI	L'UMP	Le Front National	Sans préférence partisane	Jean-Luc Mélenchon	François Hollande	Eva Joly (*)	François Bayrou	Nicolas Sarkozy	Marine Le Pen	Abstention, blanc et nul
Dans le cadre de leurs fonctions, diriez-vous que vous faites tout à fait, plutôt, plutôt pas ou pas du tout confiance à chacun de ces acteurs ? (% Sous-total Confiance)																					
Les restaurateurs	57%	52%	49%	52%	52%	51%	55%	58%	67%	69%	66%	67%	59%	54%	49%	52%	50%	48%	67%	58%	62%
Les militants associatifs	56%	79%	85%	78%	86%	71%	94%	71%	47%	50%	62%	45%	38%	47%	75%	68%	72%	58%	45%	35%	73%
Les acteurs	55%	62%	62%	62%	56%	62%	75%	50%	58%	61%	59%	63%	48%	50%	59%	59%	73%	55%	55%	48%	49%
Les prêtres	53%	44%	45%	44%	35%	47%	48%	61%	67%	72%	63%	73%	48%	53%	33%	47%	58%	52%	68%	55%	71%
Les hommes et femmes politiques exerçant des fonctions au niveau local	53%	61%	43%	62%	65%	64%	47%	67%	60%	67%	68%	65%	34%	43%	53%	59%	62%	70%	62%	39%	31%
Les avocats	49%	50%	57%	50%	37%	54%	57%	60%	49%	52%	45%	51%	40%	46%	42%	53%	69%	56%	50%	42%	39%
Les rabbins	44%	45%	45%	45%	34%	49%	46%	44%	54%	62%	60%	61%	26%	37%	33%	47%	58%	43%	60%	23%	34%
Les économistes	43%	39%	23%	40%	26%	44%	44%	54%	53%	58%	59%	58%	32%	38%	29%	38%	48%	55%	56%	33%	46%
Les supermarchés	42%	36%	33%	36%	28%	39%	37%	49%	49%	52%	55%	51%	38%	36%	35%	37%	36%	42%	51%	38%	27%
Les syndicalistes salariés	40%	64%	79%	63%	78%	55%	70%	52%	22%	19%	26%	14%	33%	34%	59%	54%	65%	43%	17%	30%	46%
Les journalistes	37%	50%	39%	51%	43%	52%	58%	54%	31%	35%	28%	36%	17%	30%	40%	47%	64%	48%	32%	20%	20%
Les patrons des grandes entreprises	31%	19%	-	19%	17%	20%	21%	34%	50%	57%	62%	56%	22%	26%	14%	19%	27%	39%	54%	23%	24%
Les banquiers	29%	22%	11%	23%	15%	25%	28%	35%	37%	40%	32%	41%	24%	25%	18%	20%	37%	33%	38%	20%	23%
Les syndicalistes patronaux	26%	23%	27%	23%	17%	24%	27%	34%	33%	37%	45%	34%	17%	17%	15%	21%	25%	30%	37%	16%	18%
Les imams	24%	32%	34%	32%	20%	35%	37%	27%	20%	23%	35%	20%	8%	21%	22%	33%	42%	19%	22%	7%	24%
Les hommes et femmes politiques exerçant des fonctions au niveau national	22%	36%	8%	37%	30%	37%	47%	28%	21%	25%	13%	27%	7%	10%	22%	31%	43%	22%	23%	9%	13%
Les agents immobiliers	21%	22%	21%	22%	16%	24%	25%	22%	21%	24%	24%	22%	12%	23%	18%	20%	24%	26%	24%	11%	25%