

Le regard des Français et des Marocains sur le cancer

Rapport rédigé par :

Jean-Daniel Lévy, Directeur du Département Politique – Opinion

Marion Desreumaux, Chef de groupe au Département Politique – Opinion

Marine Rey, Chargée d'études au Département Politique – Opinion



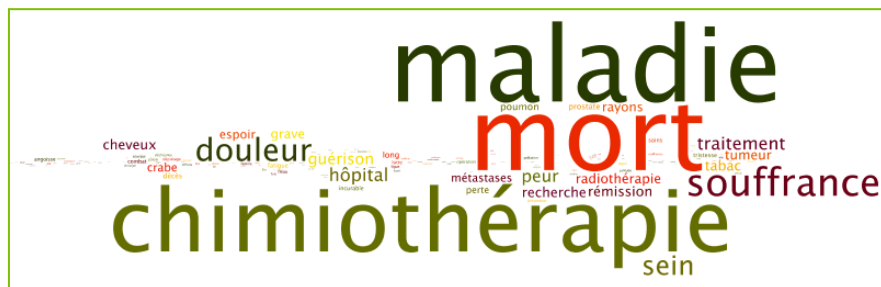
Méthodologie d'enquête

- *Enquête réalisée en ligne du 25 au 28 janvier 2013 en France et par téléphone au domicile des enquêtés du 29 au 31 janvier 2013 au Maroc.*
- *Echantillons de 1870 individus représentatifs de la population française âgée de 18 ans et plus, à partir de l'access panel Harris Interactive et de 504 individus représentatifs de la population marocaine âgée de 18 ans et plus.*
- *Méthode des quotas et redressement appliquée aux variables suivantes : sexe, âge et catégorie socioprofessionnelle de l'interviewé(e) (ainsi que la région d'habitation pour l'échantillon français).*
- *Aide à la lecture des résultats détaillés :*
 - *Les chiffres sur fond vert sont ceux qui apparaissent le plus significativement au dessus du chiffre auprès de l'ensemble de la population interrogée tandis que les chiffres sur fond rouge sont ceux qui apparaissent le plus significativement en-dessous.*
 - *Les chiffres des colonnes comportant une astérisque (*) sont à interpréter avec prudence en raison de la faiblesse des effectifs.*

Les Français comme les Marocains associent généralement le cancer à des évocations très négatives

Pouvez-vous me citer 5 mots que vous associez au cancer ? (Question ouverte, réponses spontanées)

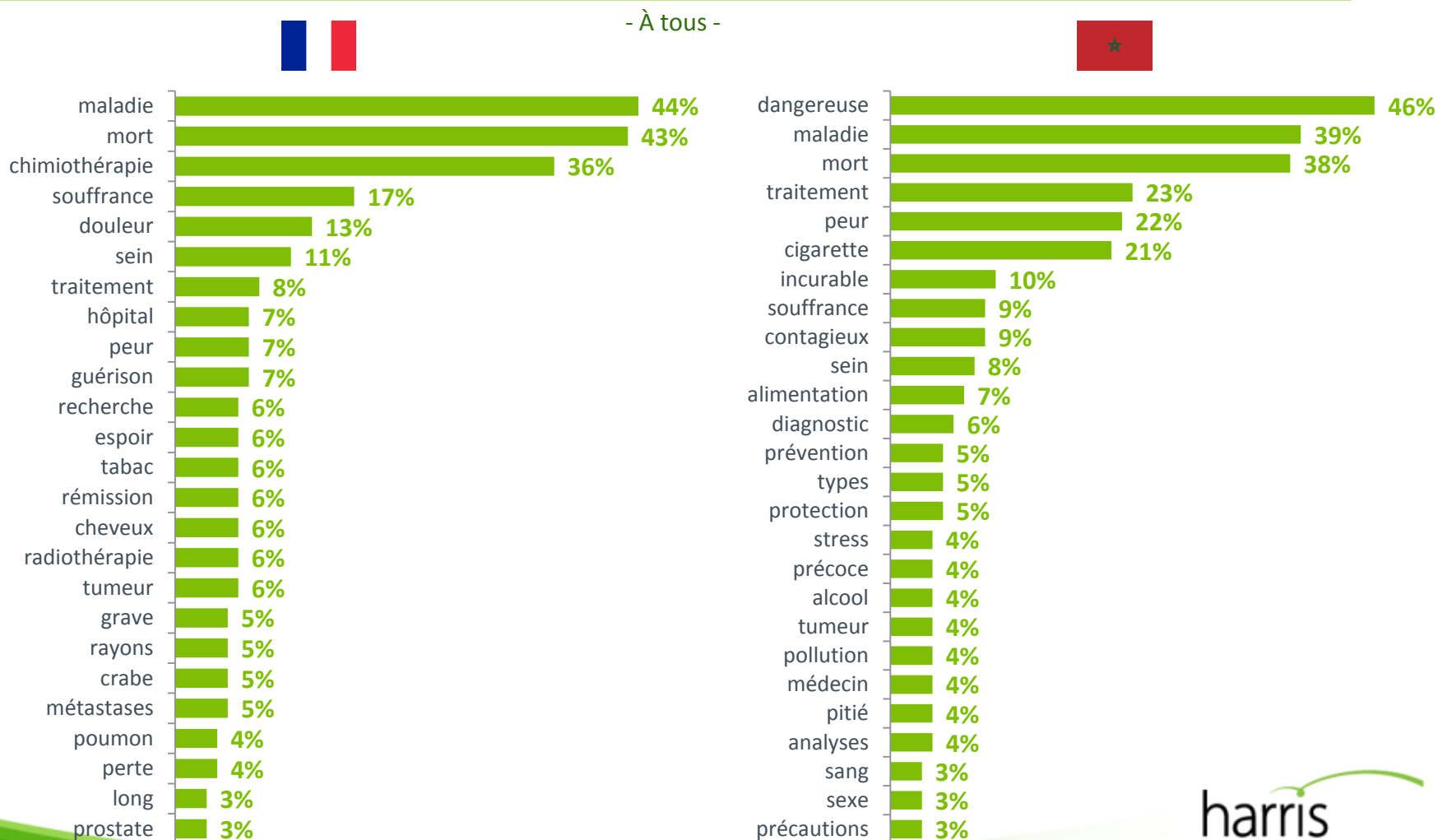
- À tous -



Le nuage de mots est automatiquement généré à partir de l'exhaustivité des réponses spontanées à la question ouverte. La taille d'un mot dans le visuel représente sa fréquence d'utilisation : le mot écrit en plus gros caractères est celui qui a été le plus utilisé par les sondés dans leurs réponses. L'emplacement d'un mot au sein du nuage n'a pas de signification particulière, pas plus que sa couleur.

La maladie et la mort reviennent parmi les mots les plus cités dans les deux pays

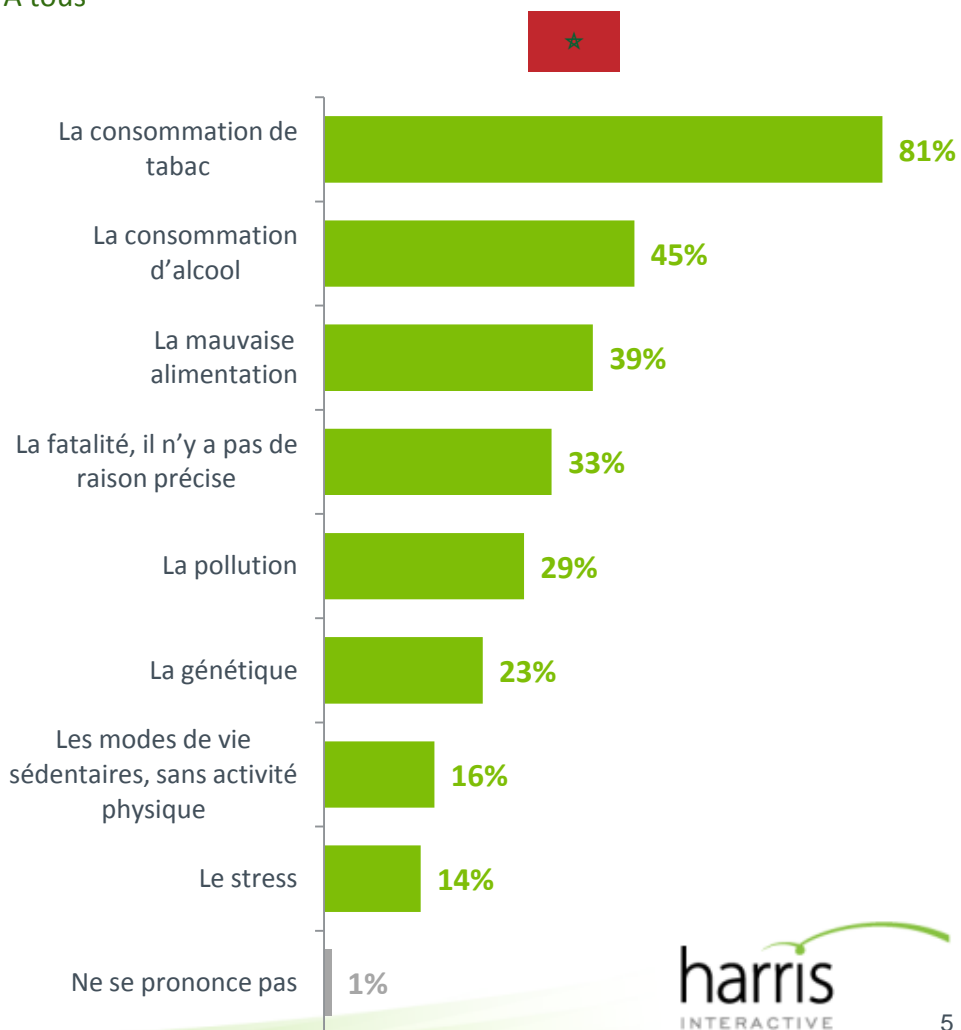
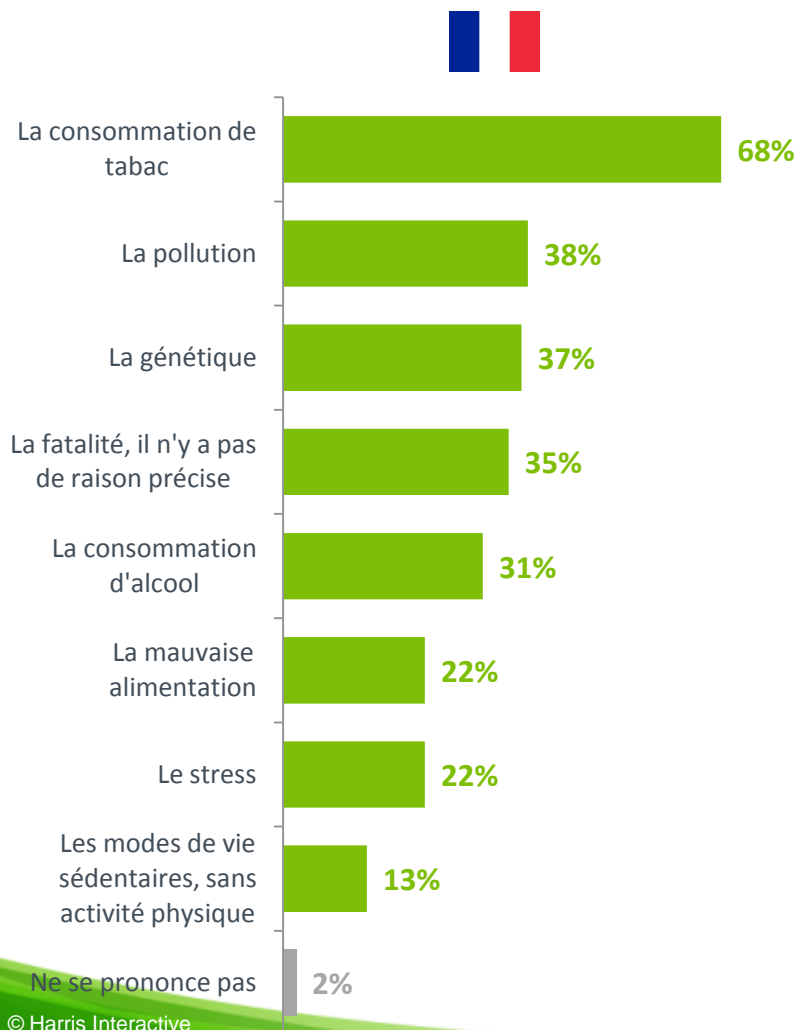
Pouvez-vous me citer 5 mots que vous associez au cancer ? (Question ouverte, réponses spontanées)



La consommation de tabac, première cause du cancer aussi bien selon les Français que selon les Marocains

Quelles sont selon vous, parmi les propositions suivantes, les principales causes du cancer ? (Réponses données à l'aide d'une liste : trois réponses possibles)

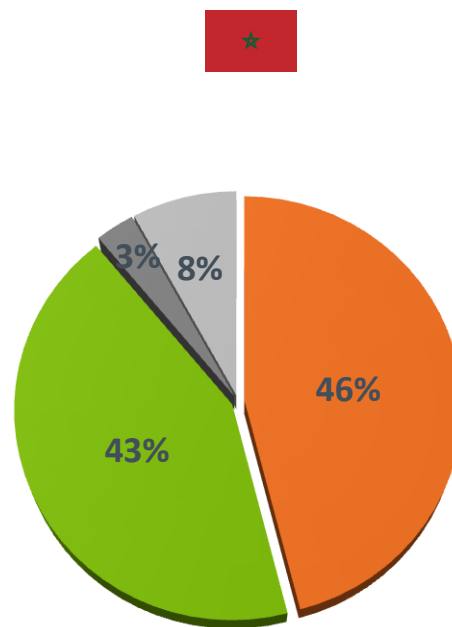
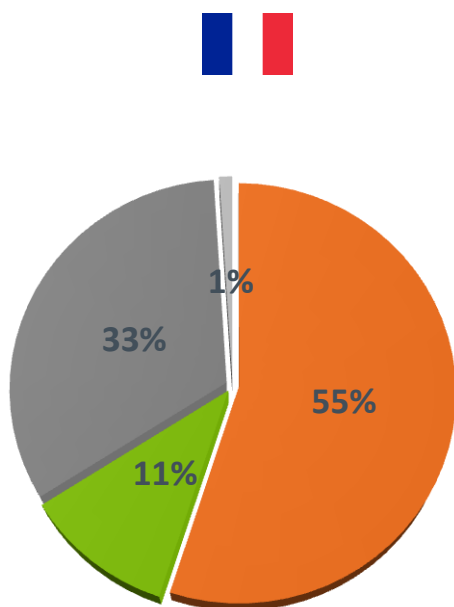
- À tous -



Les Marocains se déclarent plus optimistes que les Français quant à l'évolution du nombre de cancers d'ici 20 ans

Pensez-vous que dans 20 ans il y aura plus, moins ou ni plus ni moins de personnes qui souffriront de cancers ?

- À tous -



Plus

Moins

Ni plus, ni moins

Ne se prononce pas

Résultats détaillés pour la France

	Total	Sexe		Age					Catégorie socio-professionnelle de l'interviewé(e)			Niveau de diplôme				Revenus nets mensuels du foyer					
		Un homme	Une femme	18-24 ans	25-34 ans	35-49 ans	50-64 ans	65 ans et plus	CSP+	CSP-	Inactifs	Inférieur à Bac	Bac	Bac +2	Supérieur à Bac+2	Moins de 1 200 euros	1 200 à moins de 2 300 euros	2 300 à moins de 3 500 euros	3 500 à moins de 5 000 euros	5 000 euros et plus	
Quelles sont selon vous, parmi les propositions suivantes, les principales causes de cancer ?																					
La consommation de tabac	68%	72%	64%	82%	57%	65%	67%	73%	68%	63%	71%	67%	62%	69%	71%	65%	64%	69%	69%	79%	
La pollution	38%	45%	31%	32%	39%	37%	37%	40%	39%	37%	38%	36%	38%	40%	37%	32%	38%	42%	40%	38%	
La génétique	37%	34%	39%	41%	27%	36%	37%	42%	34%	34%	40%	36%	33%	33%	42%	35%	33%	34%	40%	44%	
La fatalité, il n'y a pas de raison précise	35%	29%	41%	33%	37%	38%	38%	30%	32%	39%	34%	38%	39%	33%	34%	40%	39%	33%	32%	19%	
La consommation d'alcool	31%	34%	29%	29%	25%	28%	34%	38%	27%	29%	36%	35%	31%	31%	29%	28%	30%	31%	34%	35%	
La mauvaise alimentation	22%	26%	18%	21%	20%	21%	22%	24%	25%	17%	23%	21%	19%	22%	24%	18%	22%	22%	25%	27%	
Le stress	22%	17%	26%	14%	27%	25%	21%	20%	21%	26%	19%	23%	22%	25%	19%	25%	24%	25%	18%	17%	
Les modes de vie sédentaires, sans activité physique	13%	13%	12%	16%	13%	12%	12%	13%	14%	12%	13%	10%	12%	13%	15%	10%	11%	13%	15%	15%	
Ne se prononce pas	2%	1%	2%	2%	4%	1%	1%	1%	2%	2%	2%	2%	2%	2%	1%	4%	1%	1%	1%	1%	
Pensez-vous que dans 20 ans il y aura plus, moins ou ni plus ni moins de personnes qui souffriront du cancer ?																					
Plus	55%	54%	55%	63%	69%	56%	53%	39%	61%	59%	47%	51%	56%	54%	57%	51%	58%	57%	48%	58%	
Moins	11%	14%	9%	11%	5%	9%	11%	18%	9%	8%	15%	11%	11%	10%	12%	10%	10%	12%	14%	14%	
Ni plus, ni moins	33%	31%	34%	24%	21%	35%	35%	41%	28%	31%	37%	36%	32%	34%	29%	35%	32%	30%	37%	27%	
Ne se prononce pas	1%	1%	2%	2%	4%	1%	1%	1%	2%	2%	1%	2%	1%	1%	1%	3%	1%	1%	1%	1%	

Résultats détaillés pour la France

	Total	Situation familiale								Région d'habitation		Type de commune			
		ST Seul(e)	Seul(e) sans enfant	Seul(e) avec enfant(s)	ST En couple	En couple sans enfant	En couple avec enfant(s)	ST Sans enfant	ST Avec enfant(s)	Région parisienne	Province	Une grande ville	Une ville moyenne	Une petite ville	A la campagne
Quelles sont selon vous, parmi les propositions suivantes, les principales causes de cancer ?															
La consommation de tabac	68%	68%	68%	68%	67%	70%	65%	69%	65%	69%	68%	65%	68%	71%	67%
La pollution	38%	36%	36%	35%	38%	39%	38%	38%	38%	30%	39%	36%	35%	39%	41%
La génétique	37%	34%	33%	39%	38%	40%	35%	37%	36%	39%	36%	38%	36%	38%	35%
La fatalité, il n'y a pas de raison précise	35%	36%	36%	40%	35%	32%	38%	34%	39%	34%	35%	34%	36%	34%	36%
La consommation d'alcool	31%	31%	32%	24%	31%	35%	27%	33%	27%	35%	30%	30%	33%	33%	28%
La mauvaise alimentation	22%	19%	19%	14%	24%	25%	22%	22%	21%	22%	22%	23%	21%	19%	25%
Le stress	22%	22%	21%	31%	22%	19%	25%	20%	26%	22%	22%	24%	21%	23%	20%
Les modes de vie sédentaires, sans activité physique	13%	13%	13%	9%	13%	14%	12%	13%	11%	13%	13%	15%	15%	11%	10%
Ne se prononce pas	2%	2%	3%	2%	2%	2%	1%	2%	1%	2%	2%	2%	2%	2%	2%
Pensez-vous que dans 20 ans il y aura plus, moins ou ni plus ni moins de personnes qui souffriront du cancer ?															
Plus	55%	54%	54%	55%	55%	52%	58%	53%	58%	55%	54%	53%	55%	53%	57%
Moins	11%	11%	11%	10%	11%	13%	9%	12%	9%	13%	11%	12%	13%	12%	8%
Ni plus, ni moins	33%	33%	33%	34%	32%	33%	31%	33%	32%	29%	33%	34%	31%	34%	32%
Ne se prononce pas	1%	2%	2%	1%	1%	1%	1%	2%	1%	2%	1%	2%	1%	1%	2%

Résultats détaillés pour la France

	Total	Proximité politique												Vote au 1er tour de l'élection présidentielle de 2012						Estime que dans 20 ans, il y aura [...] de cancers				
		Sous-total Extrême-Gauche et Gauche	Sous-total Extrême-Gauche*	Sous-total Gauche	Le Front de Gauche	Le Parti Socialiste	Europe Ecologie Les Verts	Le MoDem	Sous-total Extrême-Droite et Droite	Sous-total Droite	L'Union des Démocrates Indépendants (UDI)	L'UMP	Le Front National	Sans préférence partisane	Jean-Luc Mélenchon	François Hollande	Eva Joly	François Bayrou	Nicolas Sarkozy	Marine Le Pen	Plus	Moins	Ni plus, ni moins	
Quelles sont selon vous, parmi les propositions suivantes, les principales causes de cancer ?																								
La consommation de tabac	68%	69%	78%	69%	62%	71%	67%	78%	70%	72%	68%	73%	66%	67%	67%	69%	80%	74%	71%	65%	69%	75%	67%	
La pollution	38%	41%	53%	40%	48%	35%	48%	42%	35%	32%	27%	33%	43%	41%	51%	38%	44%	41%	33%	42%	44%	32%	30%	
La génétique	37%	36%	41%	36%	40%	35%	37%	48%	37%	40%	43%	39%	27%	36%	34%	37%	34%	42%	40%	26%	36%	36%	39%	
La fatalité, il n'y a pas de raison précise	35%	31%	23%	31%	38%	31%	25%	24%	36%	36%	34%	36%	35%	39%	31%	30%	28%	30%	38%	36%	33%	34%	40%	
La consommation d'alcool	31%	33%	30%	33%	29%	35%	30%	31%	36%	36%	36%	37%	34%	27%	32%	30%	31%	34%	36%	37%	30%	37%	34%	
La mauvaise alimentation	22%	23%	14%	23%	26%	20%	33%	24%	25%	24%	32%	22%	29%	19%	26%	21%	28%	25%	22%	24%	25%	16%	19%	
Le stress	22%	25%	25%	25%	26%	28%	20%	18%	19%	17%	20%	17%	23%	22%	25%	27%	22%	18%	17%	22%	24%	19%	20%	
Les modes de vie sédentaires, sans activité physique	13%	13%	-	13%	8%	14%	13%	14%	12%	13%	21%	11%	10%	14%	12%	14%	11%	16%	12%	10%	12%	16%	13%	
Ne se prononce pas	2%	1%	-	1%	1%	1%	-	-	1%	1%	-	1%	-	1%	1%	1%	-	-	1%	-	1%	1%	-	
Pensez-vous que dans 20 ans il y aura plus, moins ou ni plus ni moins de personnes qui souffriront du cancer ?																								
Plus	55%	55%	63%	55%	54%	52%	61%	53%	54%	50%	55%	49%	68%	62%	60%	57%	66%	55%	50%	64%				
Moins	11%	12%	17%	12%	9%	13%	10%	9%	14%	17%	11%	17%	6%	7%	10%	12%	12%	9%	15%	6%				
Ni plus, ni moins	33%	33%	20%	33%	36%	34%	29%	37%	32%	34%	34%	33%	26%	30%	29%	31%	22%	35%	34%	30%				
Ne se prononce pas	1%	-	-	-	1%	-	-	-	-	-	-	-	-	1%	1%	-	-	-	1%	-				

Résultats détaillés pour le Maroc

	Total	Sexe		Age				Catégorie socio-professionnelle de l'interviewé(e)			Situation familiale						Type de commune				Estime que dans 20 ans, il y aura [...] de cancers				
		Un homme	Une femme	18 - 24 ans	25 - 34 ans	35 - 49 ans	50 ans et plus	CSP+	CSP-	Inactifs	ST Seul(e)	Seul(e) sans enfant	Seul(e) avec enfant(s)	ST En couple	En couple sans enfant	En couple avec enfant(s)	ST Sans enfant	ST Avec enfant(s)	Une grande ville	Une ville moyenne	Une petite ville	A la campagne	Plus	Moins	Ni plus, ni moins
Quelles sont selon vous, parmi les propositions suivantes, les principales causes de cancer ?																									
La consommation de tabac	81%	88%	75%	84%	82%	77%	80%	80%	81%	82%	82%	82%	79%	81%	82%	80%	82%	80%	81%	80%	87%	76%	81%	82%	85%
La consommation d'alcool	45%	52%	38%	45%	46%	48%	40%	42%	53%	42%	46%	47%	39%	43%	39%	44%	46%	44%	45%	46%	46%	40%	47%	47%	28%
La mauvaise alimentation	39%	36%	42%	41%	36%	42%	38%	41%	39%	38%	39%	38%	47%	39%	36%	40%	38%	40%	39%	41%	35%	41%	43%	38%	43%
La fatalité, il n'y a pas de raison précise	33%	30%	35%	34%	34%	29%	32%	30%	31%	35%	30%	33%	13%	34%	45%	32%	35%	30%	31%	32%	34%	35%	29%	33%	35%
La pollution	29%	28%	30%	33%	24%	37%	26%	30%	27%	30%	27%	28%	21%	31%	34%	31%	29%	30%	29%	30%	26%	33%	32%	28%	28%
La génétique	23%	21%	25%	26%	20%	26%	22%	23%	21%	25%	27%	27%	31%	21%	28%	19%	27%	20%	28%	24%	21%	16%	22%	26%	29%
Les modes de vie sédentaires, sans activité physique	16%	16%	15%	21%	19%	18%	8%	19%	15%	15%	16%	18%	4%	16%	25%	14%	19%	13%	13%	24%	15%	11%	20%	14%	17%
Le stress	14%	11%	17%	3%	15%	13%	24%	15%	11%	16%	11%	10%	13%	17%	7%	19%	10%	18%	16%	14%	11%	15%	16%	12%	28%
Ne se prononce pas	1%	-	2%	1%	2%	-	1%	1%	-	1%	2%	1%	9%	-	-	-	1%	1%	1%	-	-	4%	-	1%	-
Pensez-vous que dans 20 ans il y aura plus, moins ou ni plus ni moins de personnes qui souffriront de cancer ?																									
Plus	46%	52%	41%	51%	49%	47%	40%	51%	46%	43%	48%	50%	37%	45%	52%	44%	50%	43%	50%	51%	38%	42%			
Moins	43%	38%	47%	40%	39%	48%	44%	39%	46%	43%	43%	42%	46%	42%	41%	43%	42%	43%	37%	43%	49%	46%			
Ni plus, ni moins	3%	2%	4%	4%	2%	2%	3%	1%	2%	5%	1%	2%	-	4%	3%	4%	2%	4%	5%	3%	1%	1%			
Ne se prononce pas	8%	8%	9%	5%	9%	4%	13%	9%	6%	9%	8%	6%	17%	9%	4%	10%	6%	10%	8%	3%	12%	11%			