

Enquête auprès de responsables de relations institutionnelles

Rapport rédigé par :

Jean-Daniel Lévy, Directeur du Département Politique – Opinion

Marion Desreumaux, Chef de groupe au Département Politique – Opinion

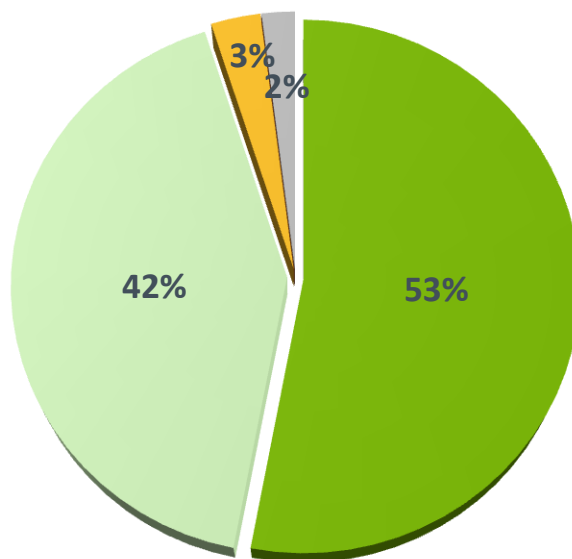
Gaspard Lancrey-Javal, Chargé d'études au Département Politique – Opinion

Méthodologie d'enquête

- *Enquête réalisée en ligne du 10 avril au 10 mai 2012.*
- *Echantillon de 103 responsables de relations institutionnelles, à partir d'un fichier de contacts fourni par l'Institut Choiseul.*

La quasi-totalité des responsables des relations institutionnelles se déclarent satisfaits de leur métier

Êtes-vous très satisfait(e), plutôt satisfait(e), plutôt pas satisfait(e) ou pas du tout satisfait(e) de votre métier de responsable des relations institutionnelles ?



■ Très satisfait(e)

■ Plutôt satisfait(e)

■ Plutôt pas satisfait(e)

■ Pas du tout satisfait(e)

■ Ne se prononce pas

La description de leur métier par les responsables des relations institutionnelles

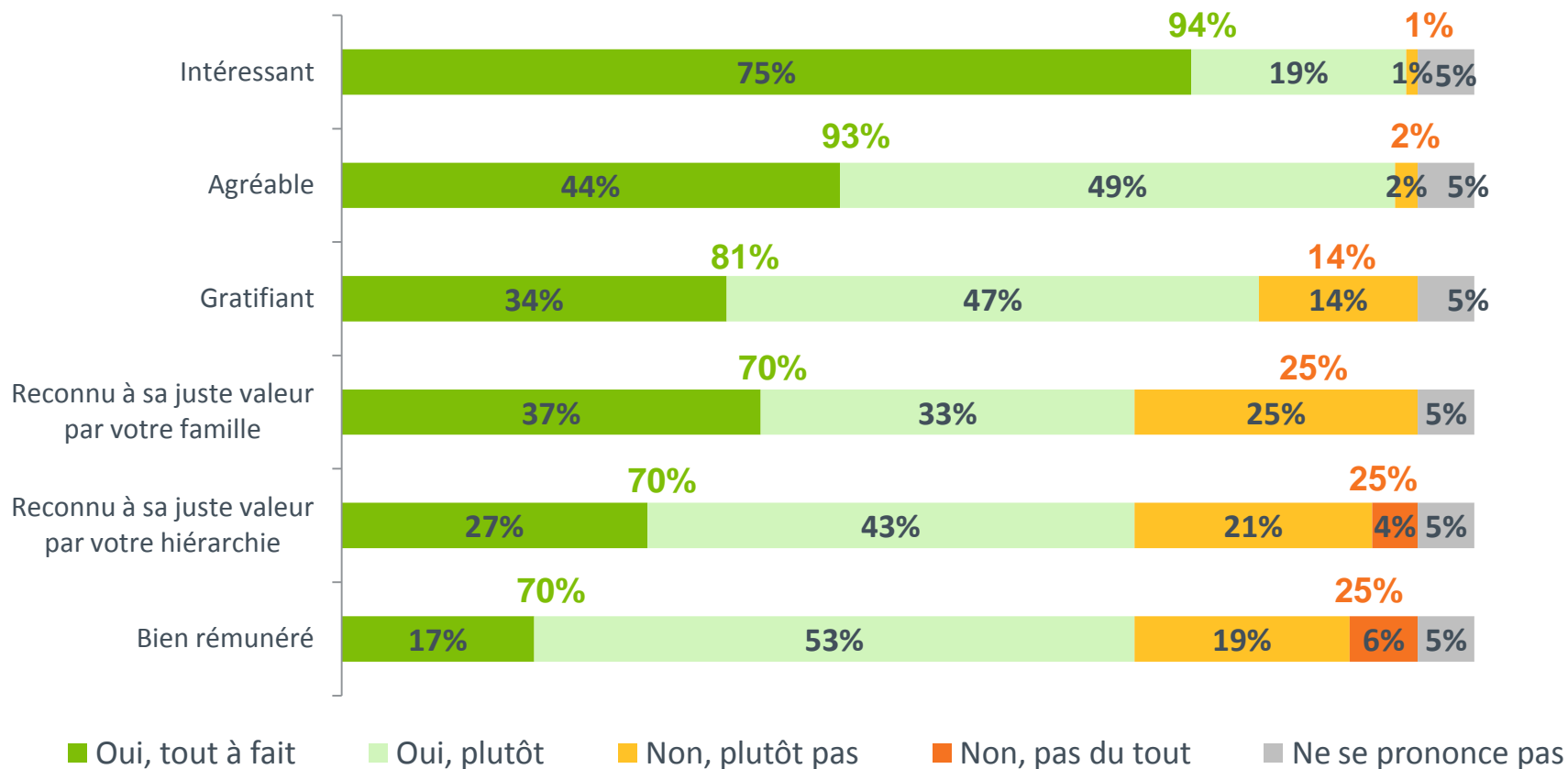
Quels sont tous les mots, toutes les expressions qui vous viennent spontanément à l'esprit quand vous pensez à votre travail de responsable des relations institutionnelles ?



Le nuage de mots est automatiquement généré à partir de l'exhaustivité des réponses spontanées à la question ouverte: « **Quels sont tous les mots, toutes les expressions qui vous viennent spontanément à l'esprit quand vous pensez à votre travail de responsable des relations institutionnelles ?** La taille d'un mot dans le visuel représente sa fréquence d'utilisation : le mot écrit en plus gros caractères est celui qui a été le plus utilisé par les sondés dans leurs réponses. L'emplacement d'un mot au sein du nuage n'a pas de signification particulière, pas plus que sa couleur.

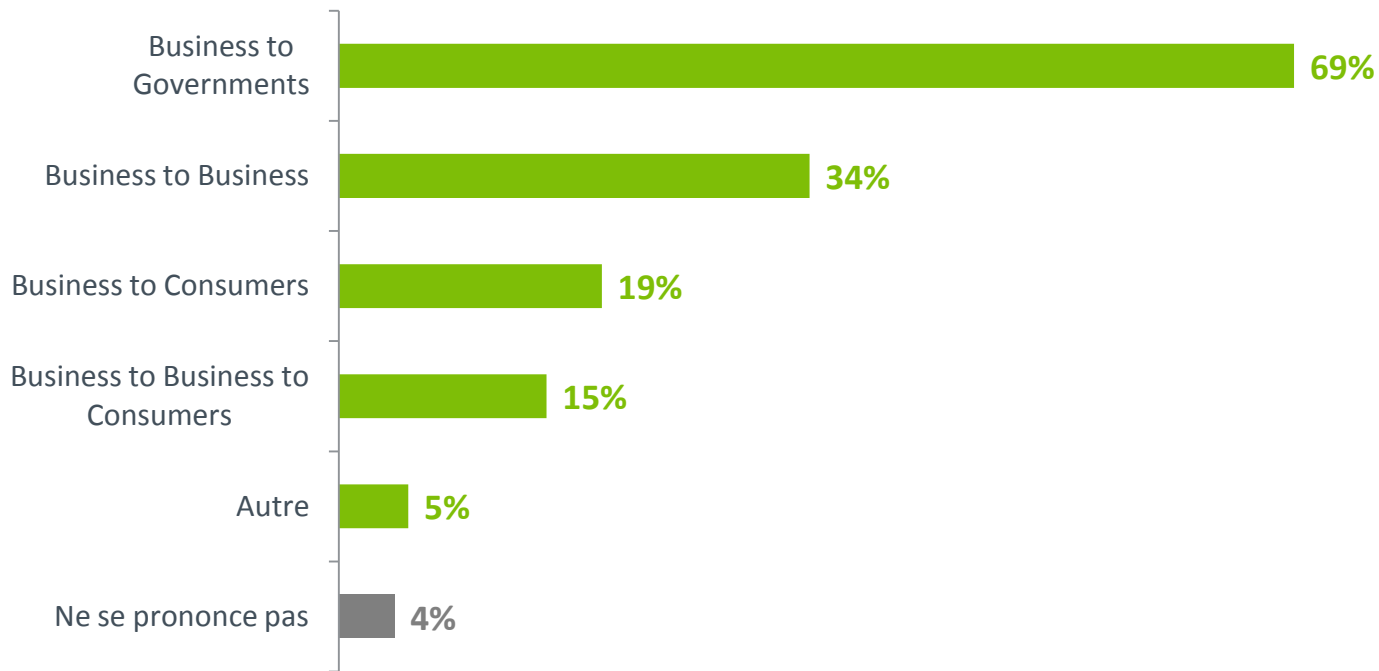
Les responsables des relations institutionnelles jugent leur travail particulièrement intéressant

Selon vous, votre travail en tant que responsable des relations institutionnelles est-il... ?



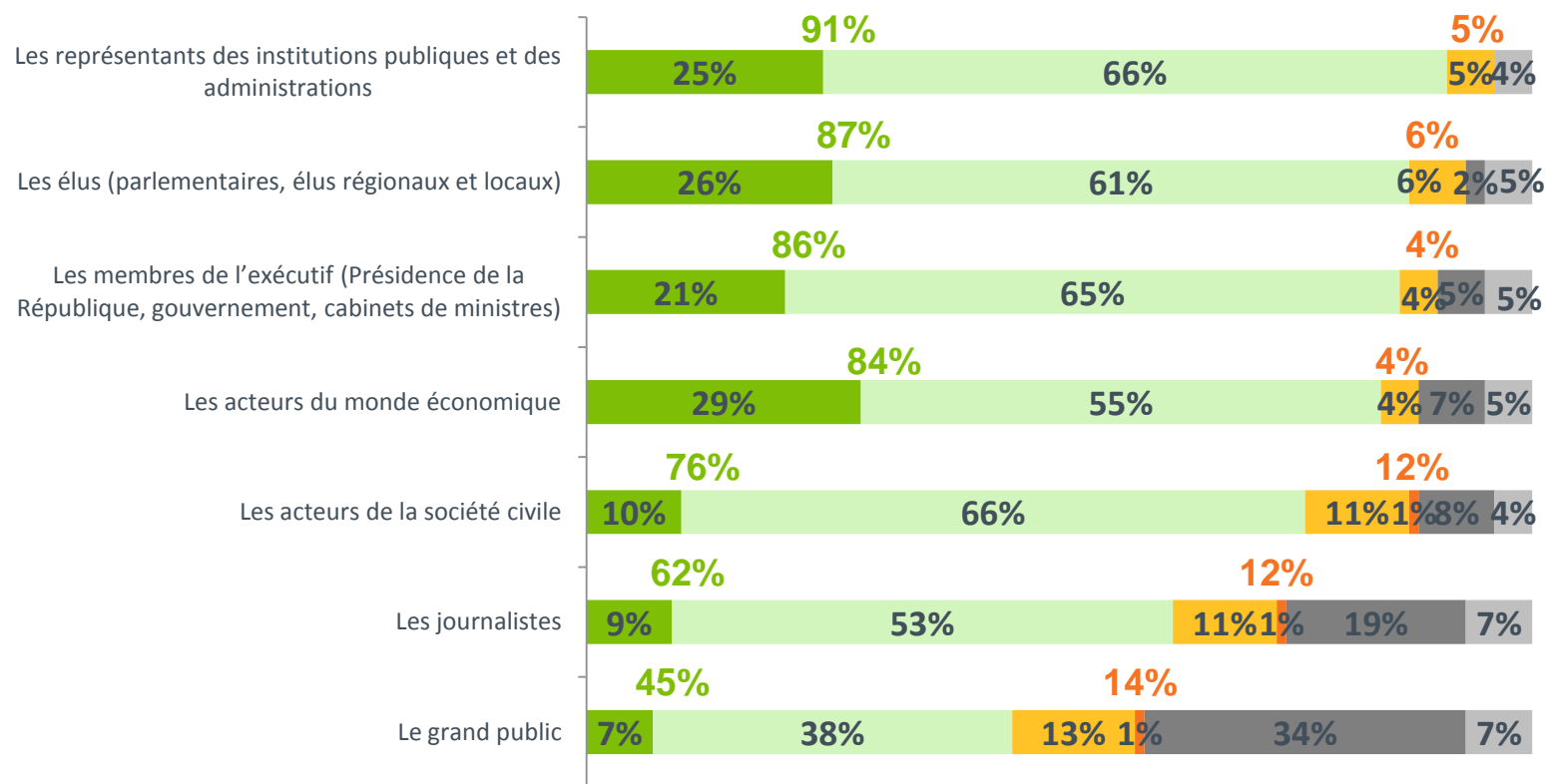
L'univers professionnel des responsables des relations institutionnelles interrogés

Votre activité s'inscrit prioritairement dans un univers ... ? (plusieurs réponses possibles)



Les responsables de relations institutionnelles jugent majoritairement qu'ils ont de bonnes relations avec la quasi-totalité des acteurs

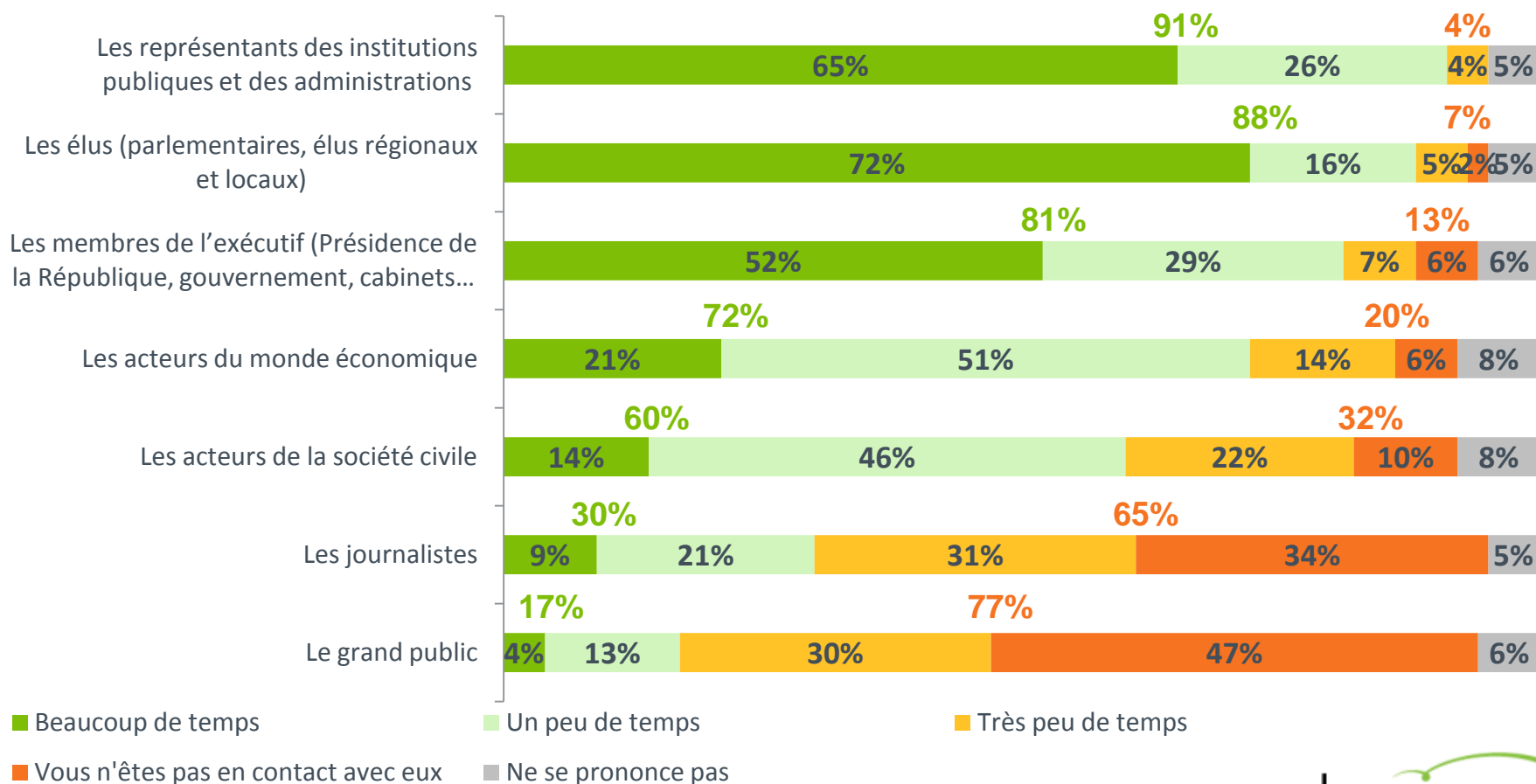
Vos relations sont elles très bonnes, plutôt bonnes, plutôt mauvaises, très mauvaises avec ... ?



■ Très bonnes ■ Plutôt bonnes ■ Plutôt mauvaises ■ Très mauvaises ■ Non concerné ■ Ne se prononce pas

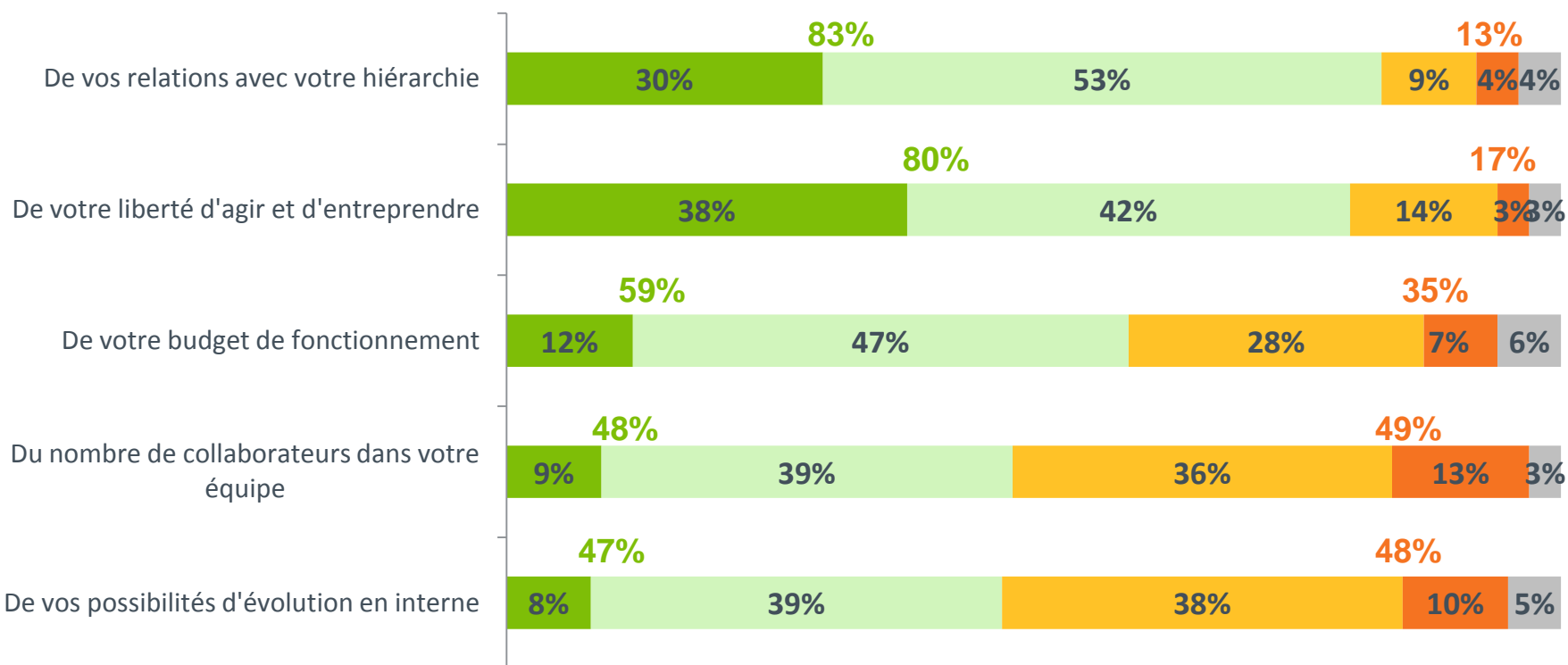
Les responsables des relations institutionnelles indiquent être fréquemment en contact avec les acteurs publics

Pour chacun des acteurs suivants, leur consacrez-vous beaucoup de temps, un peu de temps, très peu de temps ou n'êtes pas en contact avec eux ? (plusieurs réponses possibles)



Ils se déclarent largement satisfaits de leur liberté d'agir, et de leurs relations avec leur hiérarchie

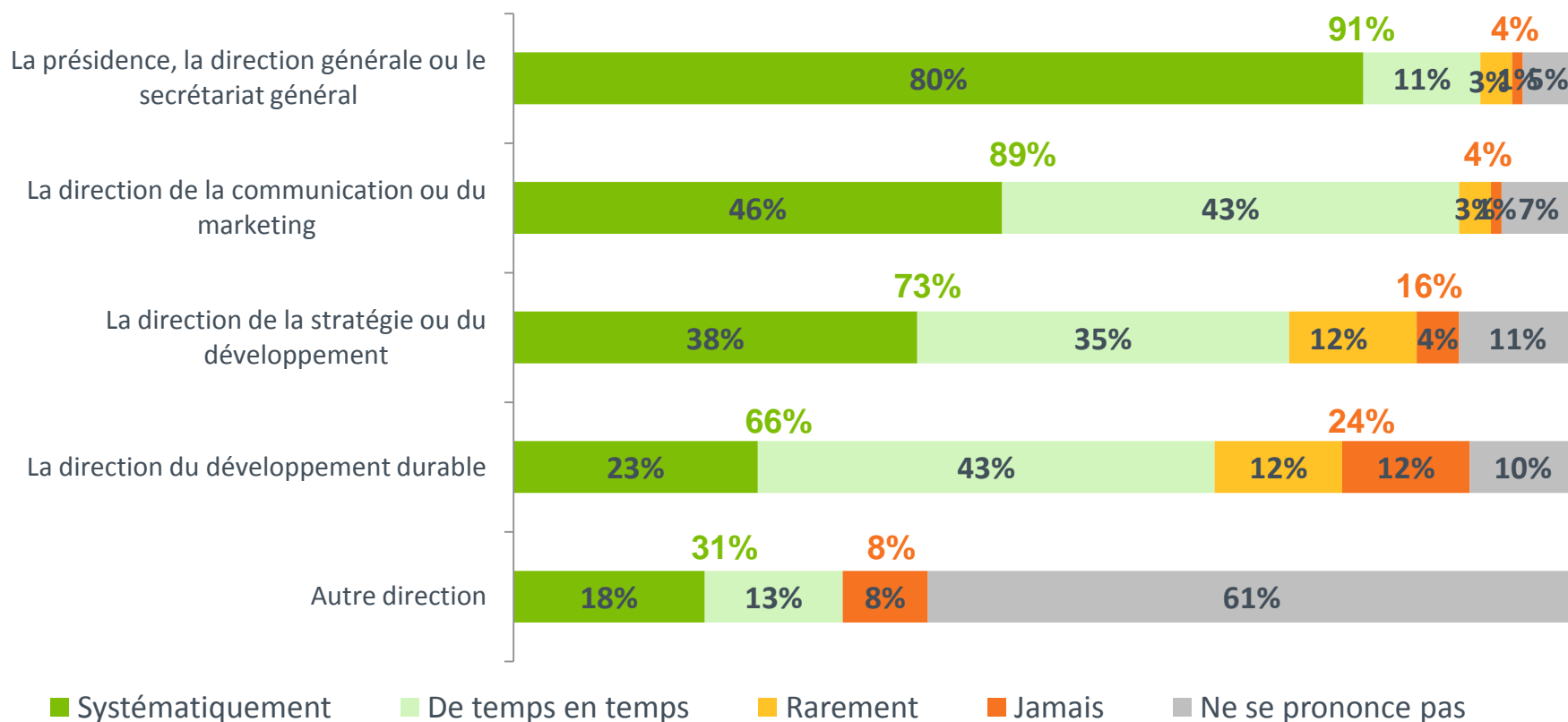
Personnellement, au regard des contours de vos missions et objectifs actuels, êtes vous très satisfait(e), plutôt satisfait(e), plutôt pas satisfait(e), pas du tout satisfait(e)... ?



■ Très satisfait (e) ■ Plutôt satisfait (e) ■ Plutôt pas satisfait (e) ■ Pas du tout satisfait (e) ■ Ne se prononce pas

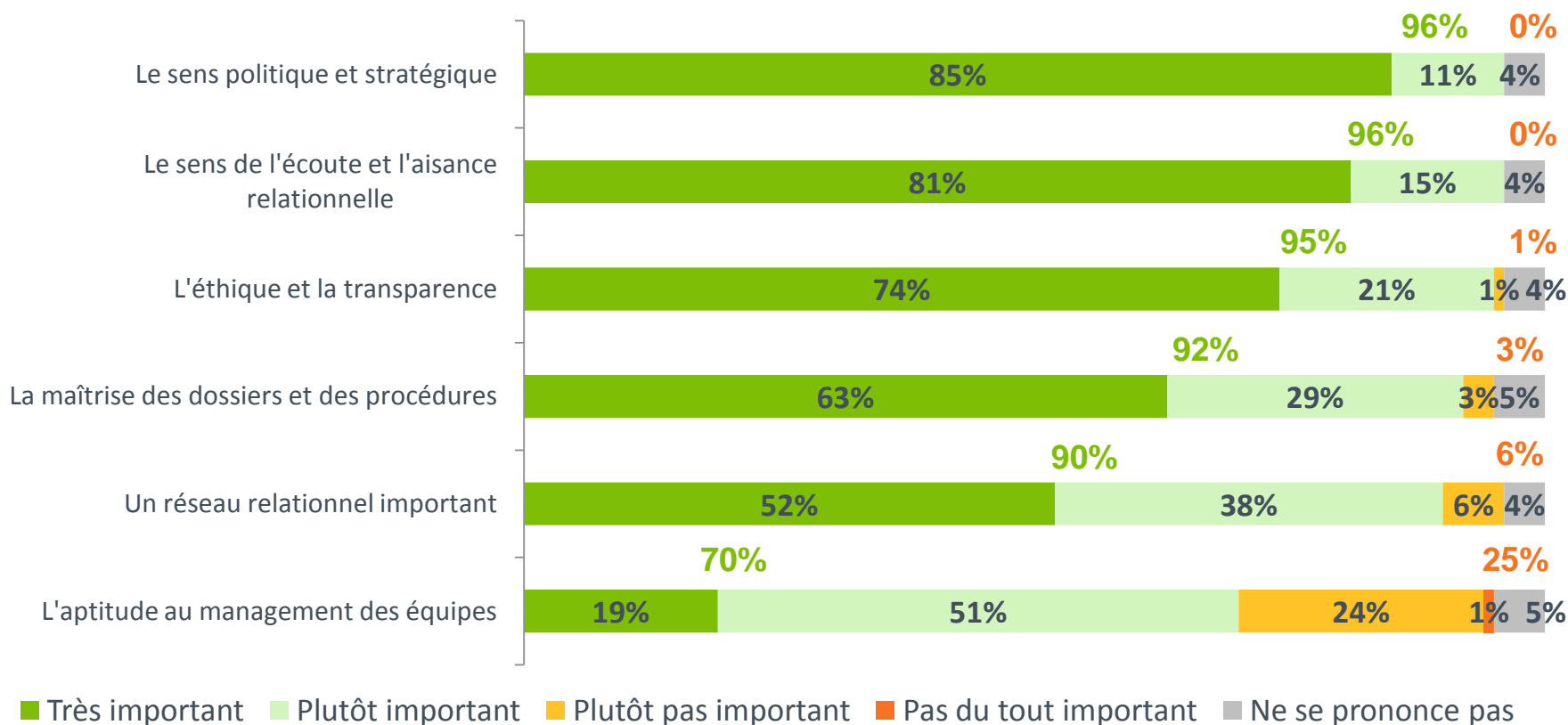
Huit responsables sur dix indiquent travailler systématiquement avec la présidence ou la direction générale de leur structure

En interne, travaillez-vous systématiquement, de temps en temps, rarement ou jamais avec chacun des acteurs suivants?



Selon les responsables des relations institutionnelles, de nombreuses qualités sont très importantes pour exercer ce métier

Selon vous, pour être un bon responsable des relations institutionnelles, est-il très important, plutôt important, plutôt pas important ou pas du tout important de disposer de chacune des qualités suivantes ?



Les évolutions attendues du métier des relations institutionnelles

Quels sont les mots, toutes les expressions qui vous viennent spontanément à l'esprit quand vous pensez à l'évolution de votre métier dans les années à venir ?



Le nuage de mots est automatiquement généré à partir de l'exhaustivité des réponses spontanées à la question ouverte: « *Quels sont tous les mots, toutes les expressions qui vous viennent spontanément à l'esprit quand vous pensez à l'évolution de votre métier dans les années à venir ?* ». La taille d'un mot dans le visuel représente sa fréquence d'utilisation : le mot écrit en plus gros caractères est celui qui a été le plus utilisé par les sondés dans leurs réponses. L'emplacement d'un mot au sein du nuage n'a pas de signification particulière, pas plus que sa couleur.