

AHEAD OF WHAT'S NEXT.

Le regard des Français et des jeunes sur "l'égalité des chances"

**PLACE AUX
IDÉES**

Avec



Méthodologie d'enquête



Enquête réalisée en ligne du 14 au 17 février 2014



Echantillon de 1 766 personnes représentatif de la population française âgée d'au moins 18 ans.



Méthode des quotas et redressement appliquée aux variables suivantes :
sexe, âge, catégorie socioprofessionnelle et région de l'interviewé(e).



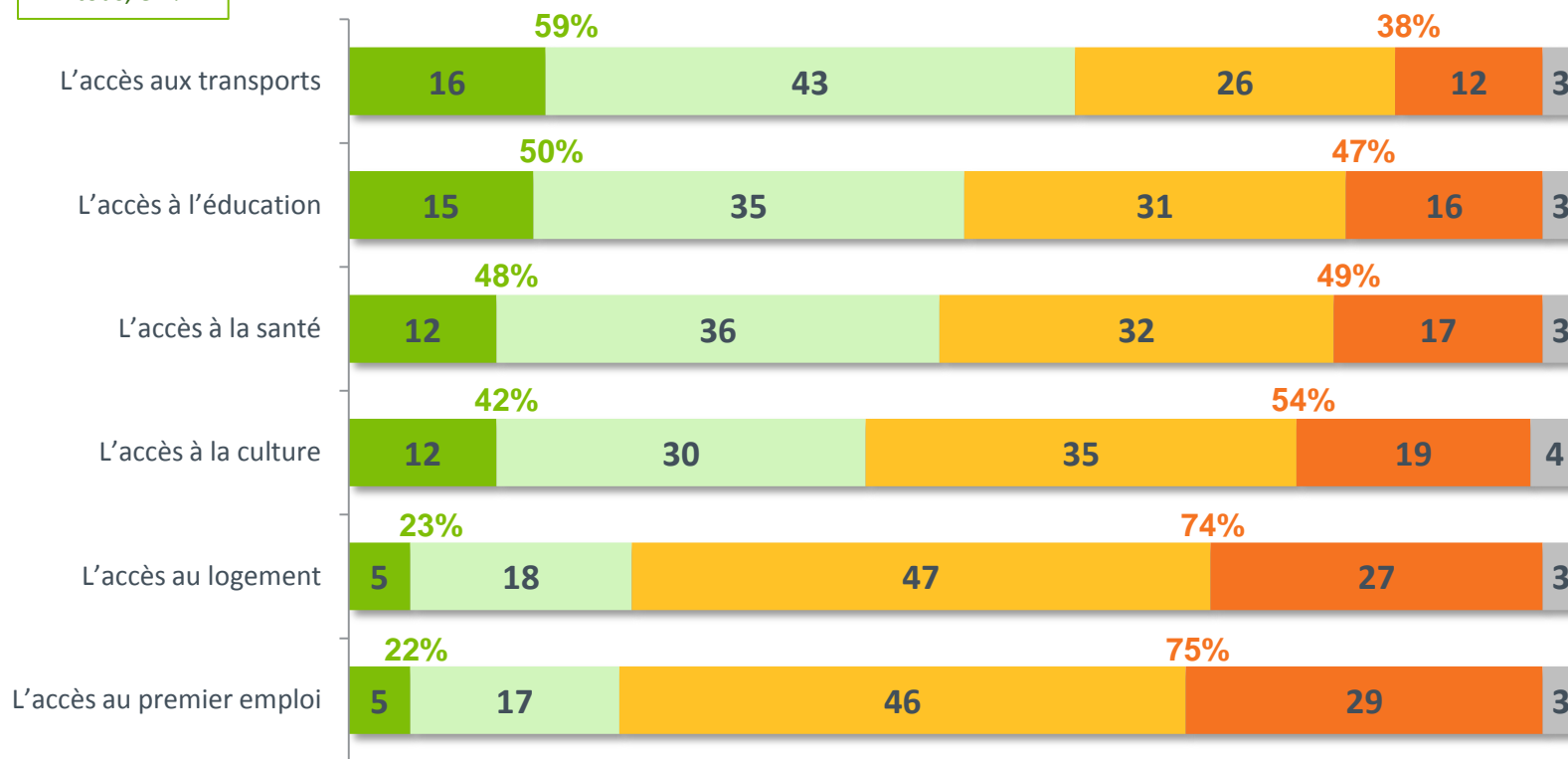
Aide à la lecture des résultats détaillés :

- *Les chiffres présentés sont exprimés en pourcentage*

Moins d'un quart des Français jugent que les jeunes sont égaux entre eux en matière d'accès au logement et d'accès au premier emploi...

Selon vous, les jeunes vivant aujourd'hui en France sont-ils vous tout à fait égaux, plutôt égaux, plutôt pas égaux ou pas du tout égaux entre eux en ce qui concerne... ?

- À tous, en % -

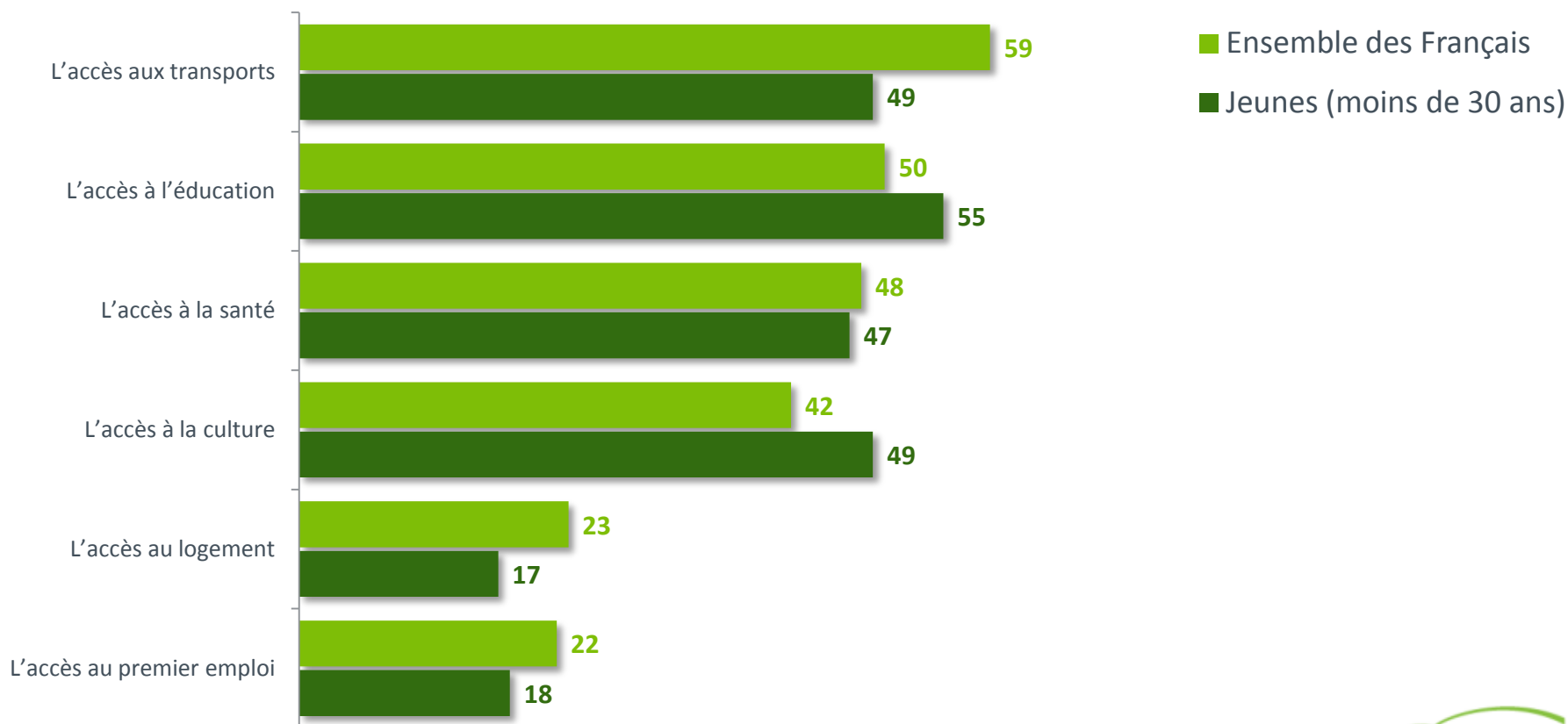


■ Tout à fait égaux entre eux
 ■ Plutôt égaux entre eux
 ■ Plutôt pas égaux entre eux
 ■ Pas du tout égaux entre eux
 ■ Ne se prononce pas

... et les jeunes eux-mêmes se montrent encore moins positifs en ce qui concerne leur accès au logement et leur accès au premier emploi

Selon vous, les jeunes vivant aujourd'hui en France sont-ils vous tout à fait égaux, plutôt égaux, plutôt pas égaux ou pas du tout égaux entre eux en ce qui concerne... ?

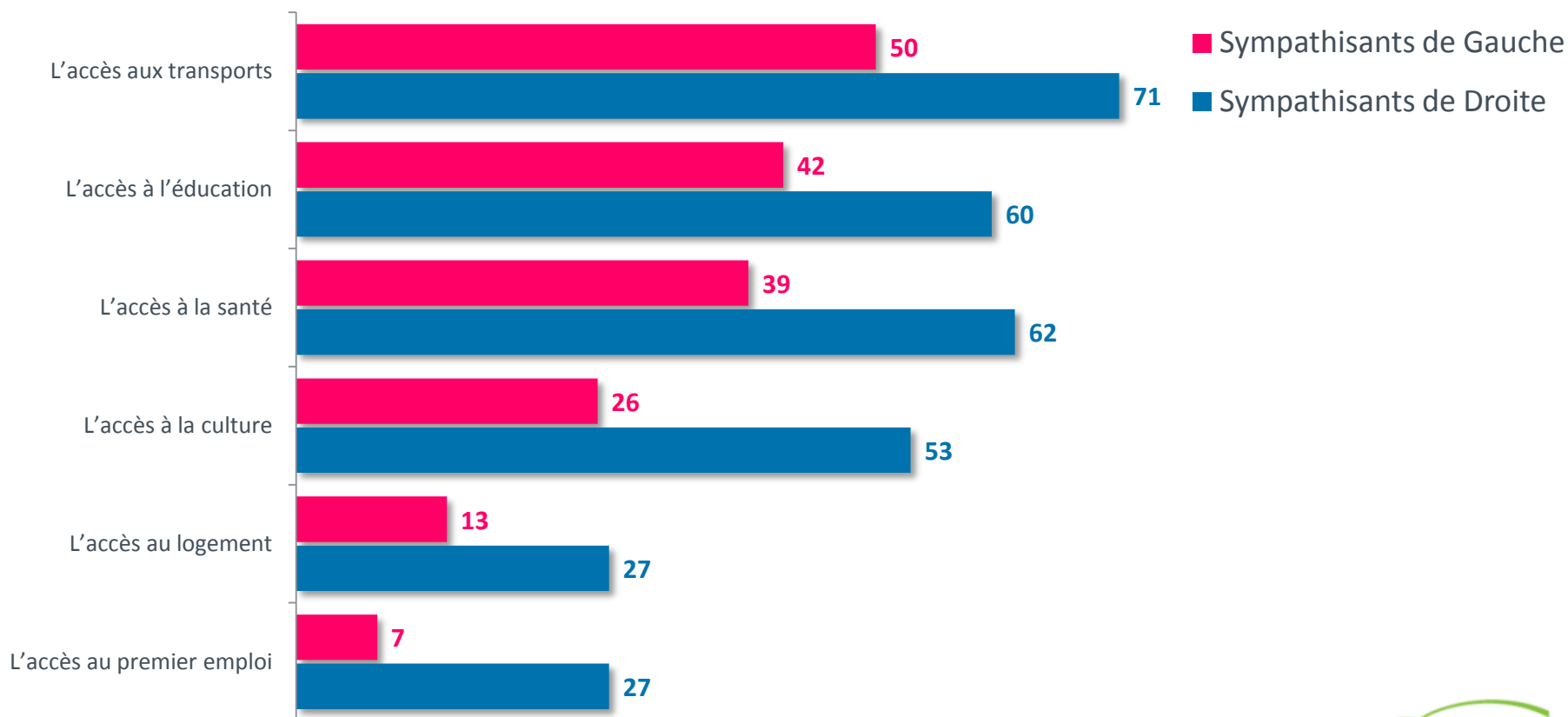
- À tous, en % de « **égaux entre eux** » -



De façon générale, les sympathisants de Droite jugent beaucoup plus que les jeunes sont égaux entre eux dans différents domaines

Selon vous, les jeunes vivant aujourd'hui en France sont-ils vous tout à fait égaux, plutôt égaux, plutôt pas égaux ou pas du tout égaux entre eux en ce qui concerne... ?

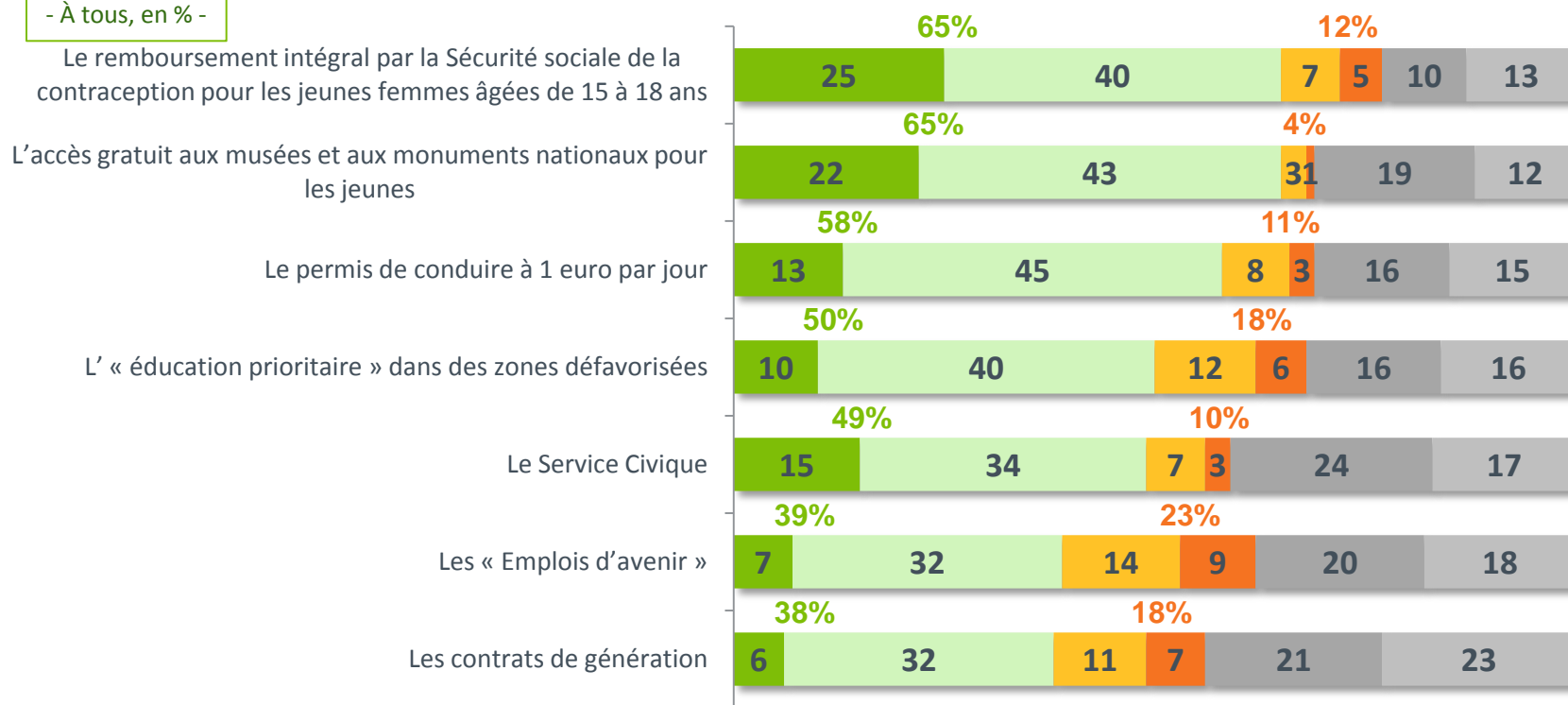
- À tous, en % de « **égaux entre eux** » -



Deux Français sur trois attribuent un impact positif au remboursement de la contraception pour les 15-18 ans et à l'accès gratuit aux musées pour les jeunes

Voici différentes politiques publiques auprès des jeunes au cours des 10 dernières années. Pour chacune d'entre elles, a-t-elle selon vous eu un impact très positif, plutôt positif, plutôt négatif, très négatif ou pas d'impact sur la situation des jeunes en France ?

- À tous, en % -

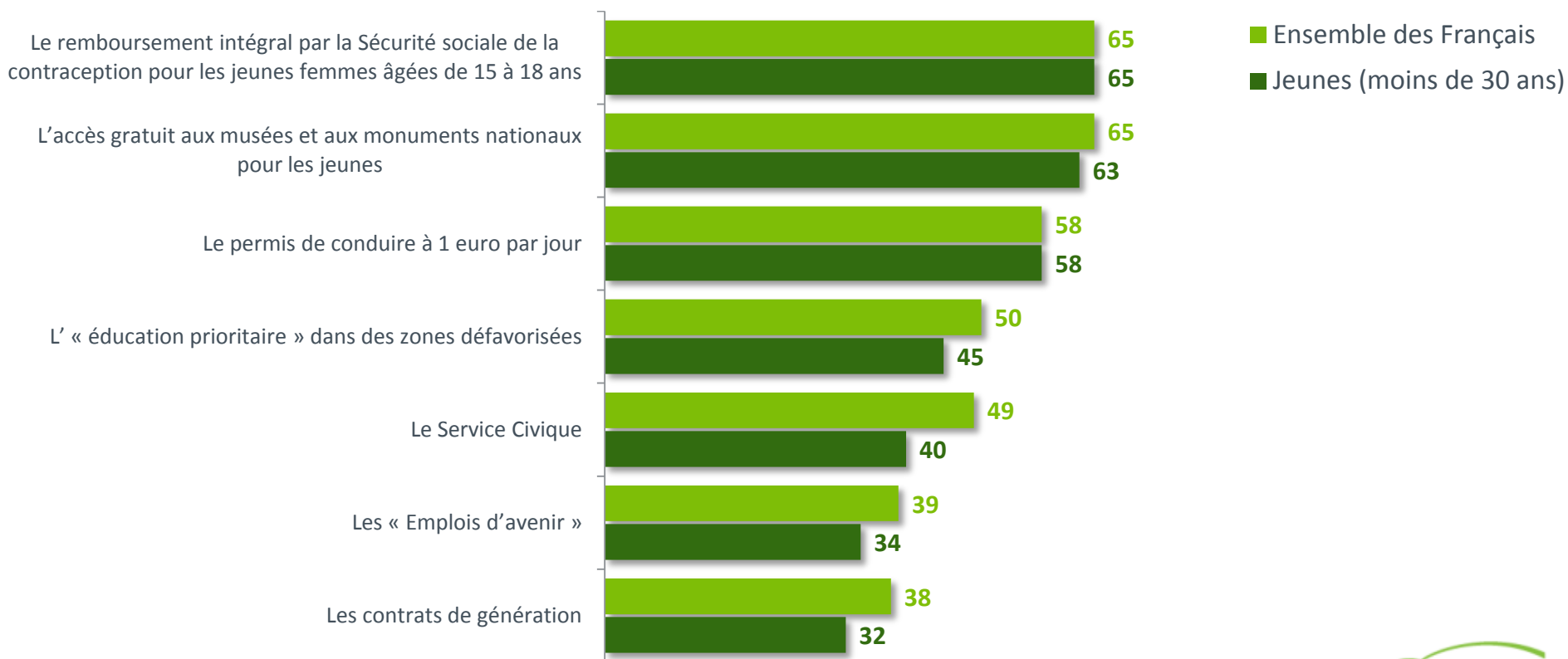


■ Un impact très positif ■ Un impact plutôt positif ■ Un impact plutôt négatif ■ Un impact très négatif ■ Pas d'impact ■ Ne se prononce pas

Les jeunes eux-mêmes se montrent moins convaincus que la moyenne concernant l'impact de certaines politiques sur la situation des jeunes en France

Voici différentes politiques publiques auprès des jeunes au cours des 10 dernières années. Pour chacune d'entre elles, a-t-elle selon vous eu un impact très positif, plutôt positif, plutôt négatif, très négatif ou pas d'impact sur la situation des jeunes en France ?

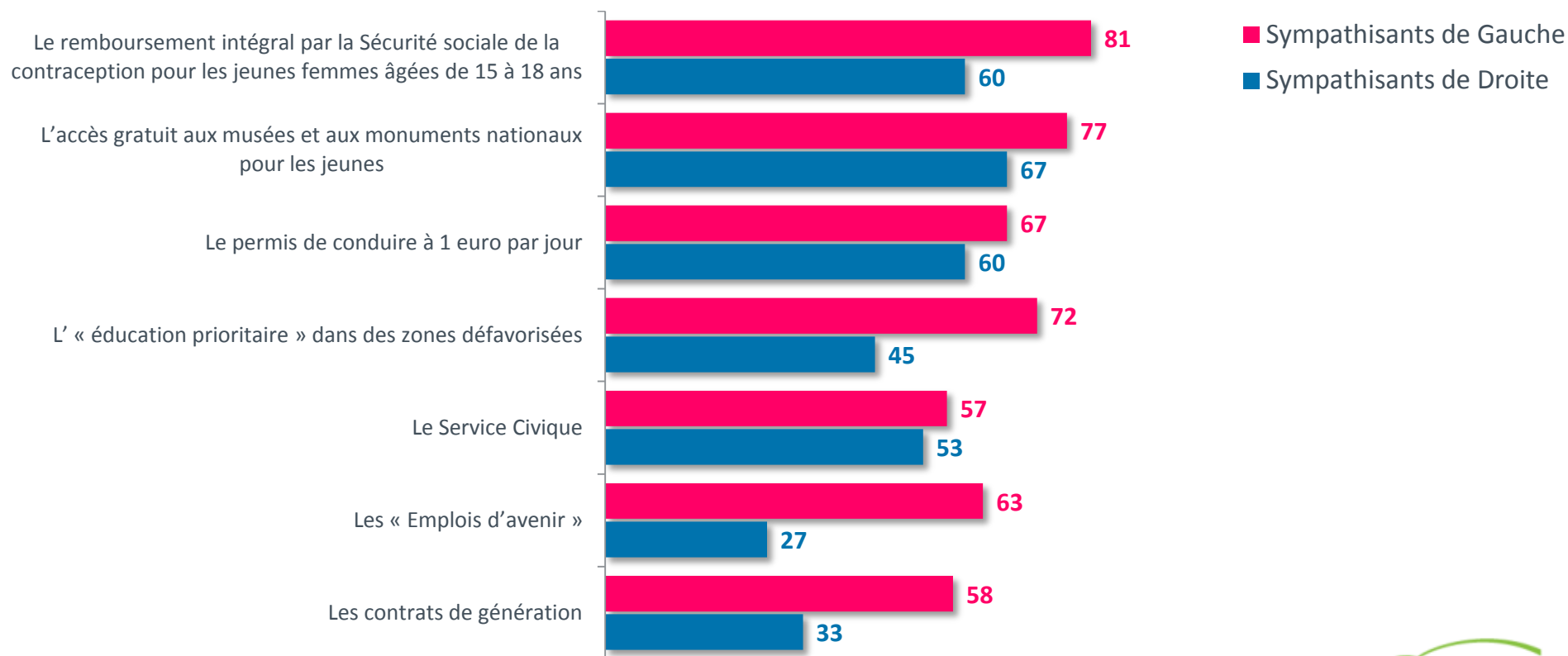
- À tous, en % de « **impact positif** » -



Les sympathisants de Gauche attribuent davantage d'impact positif à ces différentes politiques que les sympathisants de Droite

Voici différentes politiques publiques auprès des jeunes au cours des 10 dernières années. Pour chacune d'entre elles, a-t-elle selon vous eu un impact très positif, plutôt positif, plutôt négatif, très négatif ou pas d'impact sur la situation des jeunes en France ?

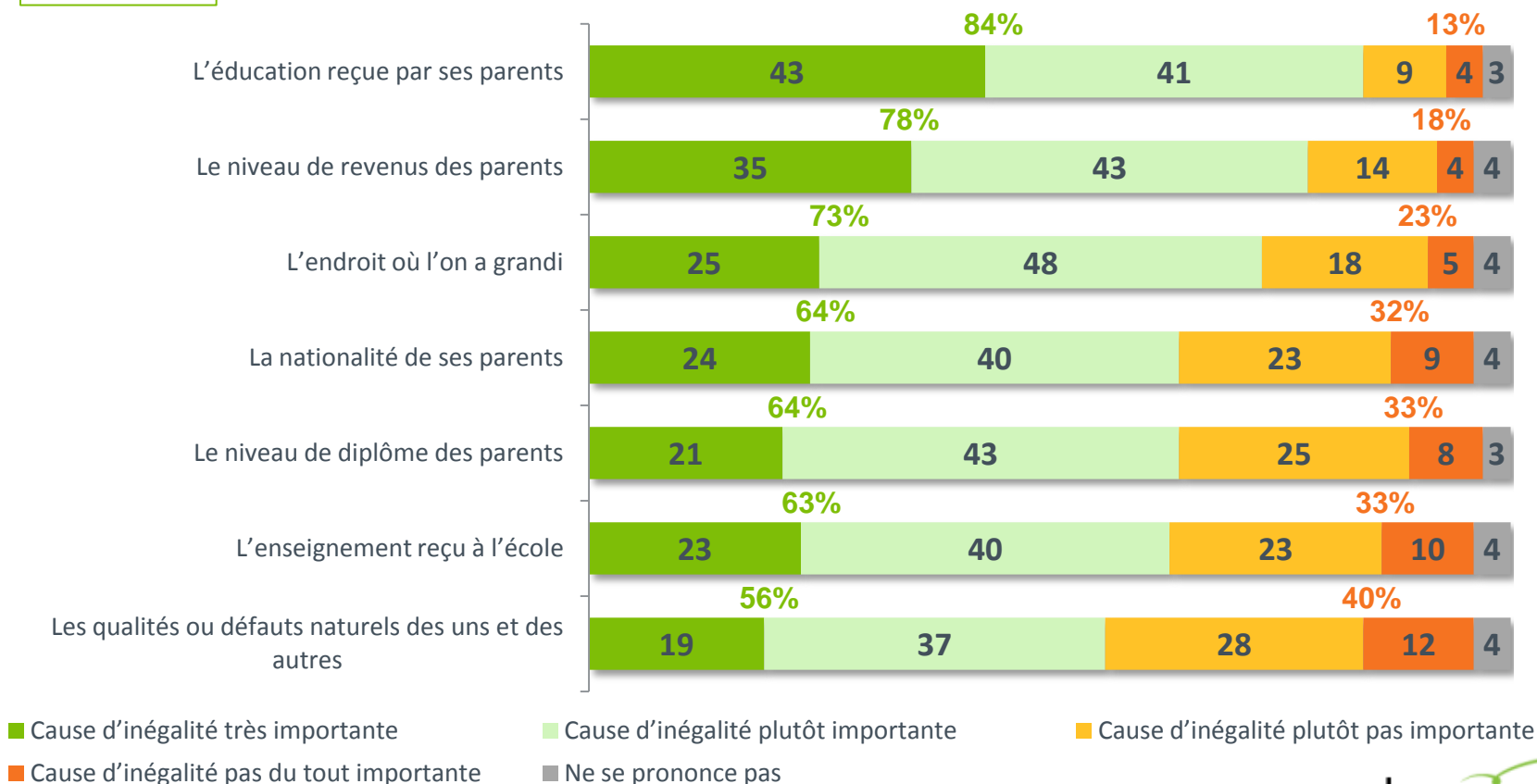
- À tous, en % de « **impact positif** » -



Les Français identifient de nombreuses causes sociales d'inégalité importantes entre les jeunes, tandis que les causes innées semblent moins déterminantes

Pour chacun des éléments suivants, est-ce selon vous une cause d'inégalité très importante, plutôt importante, plutôt pas importante ou pas du tout importante entre les jeunes ?

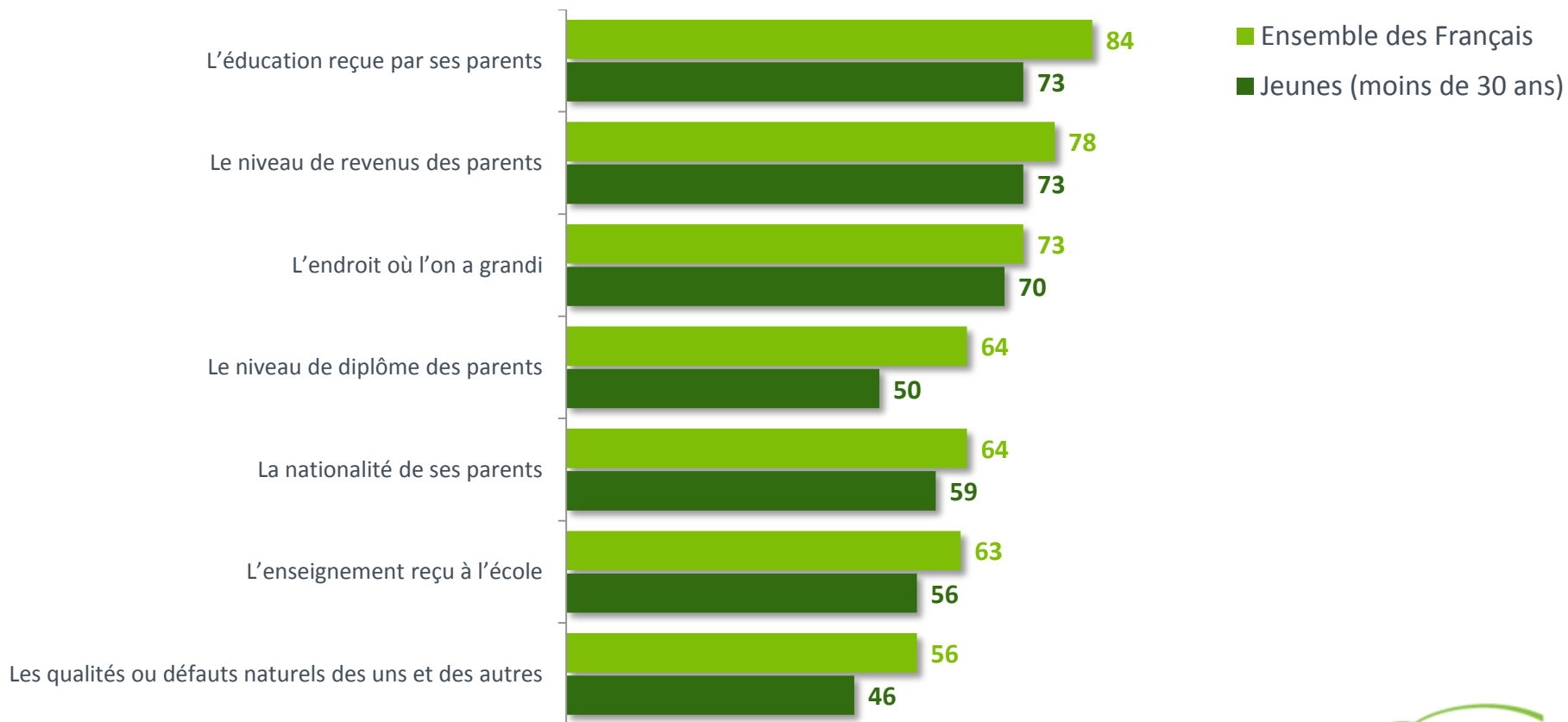
- À tous, en % -



Aux yeux des jeunes, ces différentes causes d'inégalités ne sont pas aussi importantes que du point de vue de la moyenne des Français

Pour chacun des éléments suivants, est-ce selon vous une cause d'inégalité très importante, plutôt importante, plutôt pas importante ou pas du tout importante entre les jeunes ?

- À tous, en % de « **cause d'inégalité importante** » -



Par rapport aux sympathisants de Gauche, les sympathisants de Droite soulignent davantage les dimensions innées et moins les dimensions sociales

Pour chacun des éléments suivants, est-ce selon vous une cause d'inégalité très importante, plutôt importante, plutôt pas importante ou pas du tout importante entre les jeunes ?

- À tous, en % de « **cause d'inégalité importante** » -

