

Les Français et l'augmentation du « taux normal » de la TVA

Rapport rédigé par :

Jean-Daniel Lévy, Directeur du Département Politique-Opinion

Marion Desreumaux, Chef de groupe au Département Politique-Opinion

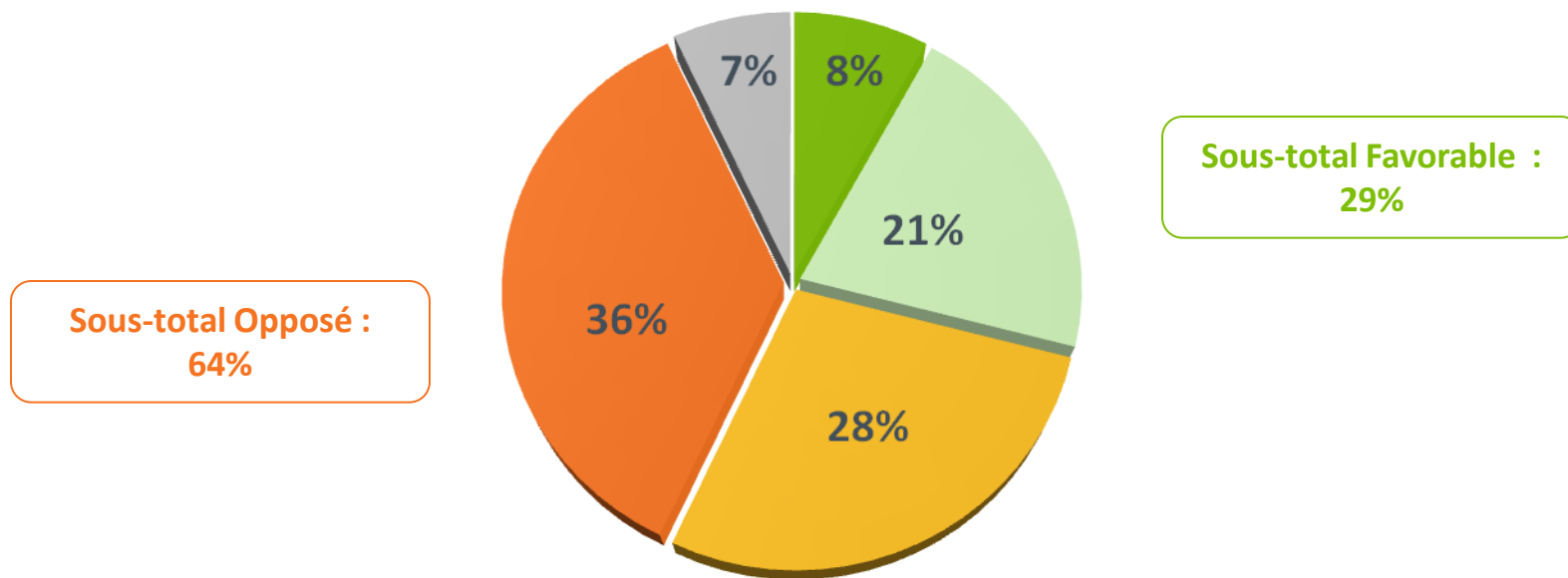
Camille Espinasse, Chargée d'études au Département Politique-Opinion

Méthodologie d'enquête

- *Enquête réalisée en ligne du 31 janvier au 2 février 2012.*
- *Echantillon de 1008 individus représentatifs de la population française âgée de 18 ans et plus, à partir de l'access panel Harris Interactive.*
- *Méthode des quotas et redressement appliquée aux variables suivantes : sexe, âge, catégorie socioprofessionnelle et région de l'interviewé(e).*
- *Aide à la lecture : les chiffres sur fond vert sont ceux qui apparaissent le plus significativement au dessus du chiffre auprès de l'ensemble de la population interrogée tandis que les chiffres sur fond rouge sont ceux qui apparaissent le plus significativement en-dessous.*

Une majorité de Français est opposée à une hausse du « taux normal » de la TVA

Dimanche dernier, le Président de la République Nicolas Sarkozy a annoncé une hausse du « taux normal » de la TVA de 1,6 point, qui passerait ainsi de 19,6% à 21,2%. Cette mesure a pour objectif de financer une baisse des charges patronales. Après les différentes interventions des responsables politiques et les explications qui ont été données, vous personnellement, êtes-vous tout à fait favorable, plutôt favorable, plutôt opposé ou tout à fait opposé à cette mesure ?



■ Tout à fait favorable ■ Plutôt favorable ■ Plutôt opposé ■ Tout à fait opposé ■ Ne se prononce pas

Résultats détaillés

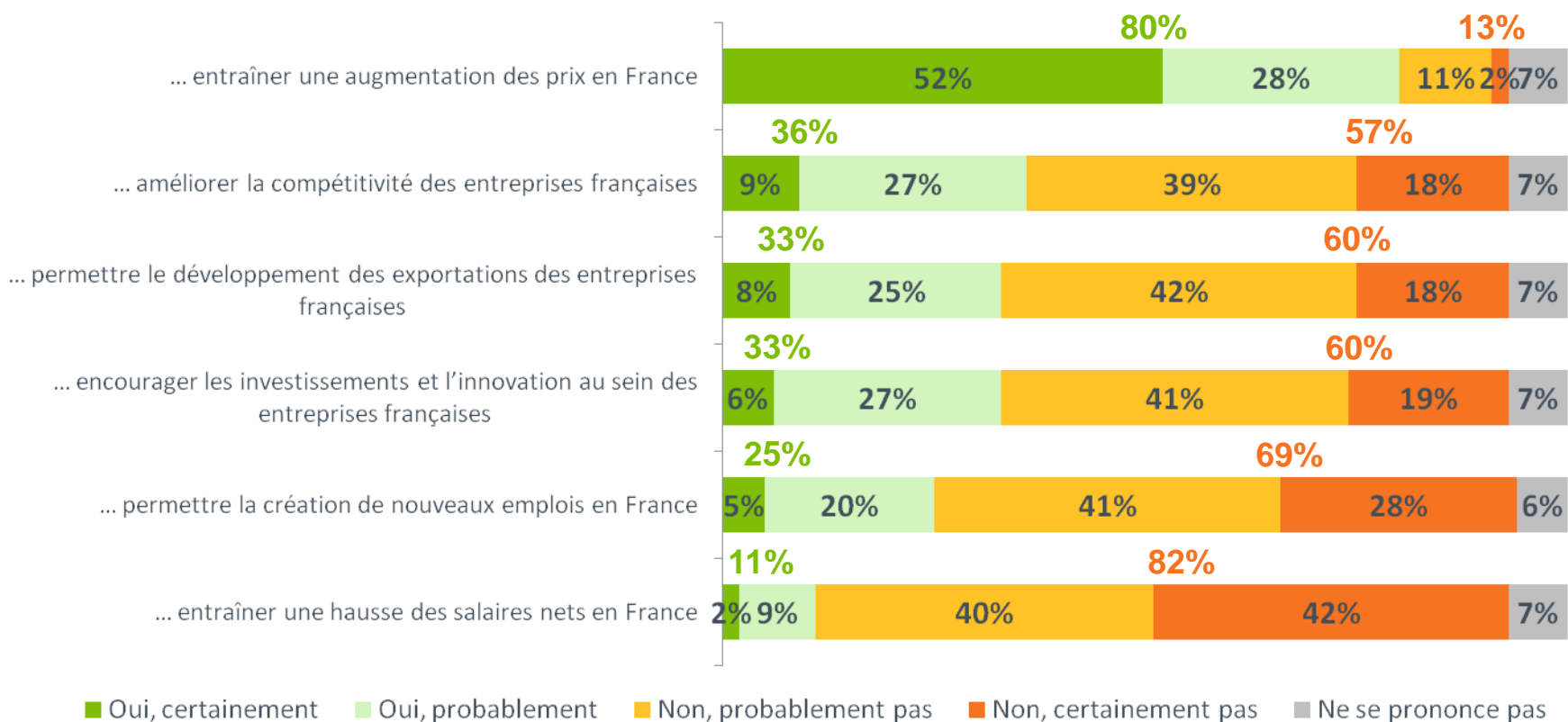
	Total	Sexe		Age					CSP de l'interviewé(e)			Région d'habitation		Niveau de diplôme				Niveau de revenus mensuels nets				
		Un homme	Une femme	18-24 ans	25-34 ans	35-49 ans	50-64 ans	65 ans et plus	CSP+	CSP-	Inactifs	Région Parisienne	Province	Inférieur à Bac	Bac	Bac+2	Supérieur à Bac + 2	Moins de 1 200 euros nets par mois	1 200 à moins de 2 300 euros	2 300 à moins de 3 500 euros	3 500 à moins de 5 000 euros	Plus de 5 000 euros
<p>Dimanche dernier, le Président de la République Nicolas Sarkozy a annoncé une hausse du « taux normal » de la TVA de 1,6 point, qui passerait ainsi de 19,6% à 21,2%. Cette mesure a pour objectif de financer une baisse des charges patronales. Après les différentes interventions des responsables politiques et les explications qui ont été données, vous personnellement, êtes-vous tout à fait favorable, plutôt favorable, plutôt opposé ou tout à fait opposé à cette mesure ?</p>																						
ST Favorable	29%	36%	24%	27%	24%	25%	27%	43%	32%	22%	34%	28%	30%	25%	23%	29%	36%	20%	23%	29%	40%	48%
Tout à fait favorable	8%	12%	4%	3%	4%	7%	10%	13%	10%	4%	10%	7%	8%	7%	8%	3%	11%	7%	4%	7%	13%	13%
Plutôt favorable	21%	24%	20%	24%	19%	18%	17%	31%	23%	18%	23%	21%	22%	18%	14%	26%	24%	13%	19%	22%	26%	35%
ST Opposé	64%	61%	66%	60%	68%	67%	68%	54%	61%	71%	60%	66%	63%	66%	73%	65%	58%	70%	72%	66%	57%	49%
Plutôt opposé	28%	24%	31%	33%	30%	30%	26%	22%	24%	34%	25%	29%	27%	24%	37%	30%	24%	27%	30%	26%	26%	27%
Tout à fait opposé	36%	37%	35%	28%	38%	37%	42%	32%	37%	37%	35%	36%	36%	42%	37%	35%	33%	43%	42%	41%	30%	22%
Ne se prononce pas	7%	3%	10%	13%	8%	8%	5%	2%	6%	8%	6%	6%	7%	9%	4%	6%	7%	10%	5%	5%	4%	3%

Résultats détaillés

	Total	Proximité politique											Vote au 1er tour de l'élection présidentielle de 2007					
		Sous-total Extrême-Gauche et Gauche	Sous-total Extrême-Gauche	Sous-total Gauche	Le Front de Gauche	Le Parti Socialiste	Europe Ecologie - Les Verts	Le MoDem	Sous-total Extrême-Droite et Droite	Sous-total Droite	L'UMP	Le Front National de Marine Le Pen	Sans préférence partisane	Olivier Besancenot	Ségolène Royal	François Bayrou	Nicolas Sarkozy	Jean-Marie Le Pen
<p>Dimanche dernier, le Président de la République Nicolas Sarkozy a annoncé une hausse du « taux normal » de la TVA de 1,6 point, qui passerait ainsi de 19,6% à 21,2%. Cette mesure a pour objectif de financer une baisse des charges patronales. Après les différentes interventions des responsables politiques et les explications qui ont été données, vous personnellement, êtes-vous tout à fait favorable, plutôt favorable, plutôt opposé ou tout à fait opposé à cette mesure ?</p>																		
ST Favorable	29%	7%	-	8%	3%	6%	17%	39%	62%	73%	79%	30%	25%	4%	5%	27%	68%	42%
Tout à fait favorable	8%	1%	-	1%	3%	1%	3%	13%	19%	22%	24%	10%	6%	3%	1%	7%	21%	8%
Plutôt favorable	21%	6%	-	6%	-	5%	14%	26%	43%	51%	55%	20%	19%	2%	4%	20%	47%	34%
ST Opposé	64%	91%	100%	91%	97%	93%	79%	60%	36%	24%	19%	70%	69%	94%	94%	70%	30%	55%
Plutôt opposé	28%	33%	39%	32%	16%	36%	33%	31%	19%	15%	13%	30%	29%	36%	35%	31%	18%	15%
Tout à fait opposé	36%	59%	61%	59%	82%	57%	47%	29%	17%	9%	6%	40%	39%	59%	59%	39%	12%	40%
Ne se prononce pas	7%	1%	-	1%	-	1%	4%	1%	2%	3%	2%	-	6%	1%	1%	3%	2%	3%

80% des Français estiment que la hausse du « taux normal » de TVA va entraîner une augmentation des prix en France, tandis que seule une minorité envisage qu'elle pourrait avoir des conséquences positives pour l'économie

Voici différentes affirmations concernant les conséquences possibles de cette mesure. Pour chacune d'entre elles, indiquez si selon vous, celle-ci va certainement, probablement, probablement pas ou certainement pas se produire. Selon vous, cette mesure va... ?



Résultats détaillés

	Total	Sexe		Age					CSP de l'interviewé(e)			Région d'habitation		Niveau de diplôme			Niveau de revenus mensuels nets				
		Un homme	Une femme	18-24 ans	25-34 ans	35-49 ans	50-64 ans	65 ans et plus	CSP+	CSP-	Inactifs	Région Parisienne	Province	Inférieur à Bac	Bac	Bac+2	Supérieur à Bac +2	Moins de 1 200 euros nets par mois	1 200 à moins de 2 300 euros	2 300 à moins de 3 500 euros	3 500 à moins de 5 000 euros

Voici différentes affirmations concernant les conséquences possibles de cette hausse du taux normal de la TVA. Pour chacune d'entre elles, indiquez si selon vous, elle va certainement, probablement, probablement pas ou certainement pas se produire. Selon vous, cette mesure va ... ? - Entraîner une augmentation des prix en France

	80%	82%	79%	82%	77%	82%	84%	78%	80%	82%	80%	80%	81%	80%	81%	83%	80%	80%	87%	80%	78%	85%
ST Oui	80%	82%	79%	82%	77%	82%	84%	78%	80%	82%	80%	80%	81%	80%	81%	83%	80%	80%	87%	80%	78%	85%
Oui, certainement	52%	52%	52%	51%	53%	53%	58%	45%	50%	57%	50%	54%	52%	53%	55%	51%	52%	56%	64%	55%	43%	48%
Oui, probablement	28%	30%	27%	30%	24%	29%	26%	33%	30%	26%	30%	26%	29%	27%	26%	31%	28%	24%	24%	25%	35%	38%
ST Non	13%	15%	10%	8%	11%	11%	12%	19%	14%	9%	14%	10%	13%	11%	15%	8%	15%	14%	9%	15%	15%	15%
Non, probablement pas	11%	14%	8%	8%	8%	9%	11%	17%	12%	8%	12%	10%	11%	9%	14%	7%	13%	9%	7%	13%	13%	13%
Non, certainement pas	2%	2%	2%	-	2%	3%	1%	2%	2%	1%	2%	-	2%	2%	1%	1%	2%	5%	2%	2%	1%	1%
Ne se prononce pas	7%	3%	11%	10%	12%	7%	5%	3%	6%	9%	6%	9%	6%	8%	4%	9%	5%	6%	3%	5%	7%	-

Voici différentes affirmations concernant les conséquences possibles de cette hausse du taux normal de la TVA. Pour chacune d'entre elles, indiquez si selon vous, elle va certainement, probablement, probablement pas ou certainement pas se produire. Selon vous, cette mesure va ... ? - Améliorer la compétitivité des entreprises françaises

	36%	42%	31%	33%	28%	32%	37%	48%	40%	26%	41%	34%	37%	36%	33%	33%	40%	22%	28%	39%	43%	60%
ST Oui	36%	42%	31%	33%	28%	32%	37%	48%	40%	26%	41%	34%	37%	36%	33%	33%	40%	22%	28%	39%	43%	60%
Oui, certainement	9%	13%	6%	5%	5%	7%	10%	16%	11%	6%	11%	7%	10%	9%	6%	9%	11%	6%	5%	9%	13%	12%
Oui, probablement	27%	30%	24%	28%	23%	25%	27%	31%	29%	20%	30%	27%	27%	26%	27%	24%	29%	16%	23%	30%	29%	48%
ST Non	57%	55%	59%	57%	60%	61%	58%	49%	54%	65%	53%	56%	57%	56%	64%	58%	55%	72%	68%	56%	50%	40%
Non, probablement pas	39%	37%	41%	45%	41%	40%	39%	34%	38%	46%	35%	39%	39%	35%	42%	42%	39%	41%	43%	37%	40%	30%
Non, certainement pas	18%	19%	17%	12%	19%	21%	19%	15%	17%	19%	18%	16%	18%	21%	21%	16%	16%	31%	25%	19%	10%	11%
Ne se prononce pas	7%	3%	11%	10%	12%	7%	5%	3%	6%	9%	6%	10%	6%	8%	4%	9%	5%	6%	3%	5%	7%	-

Voici différentes affirmations concernant les conséquences possibles de cette hausse du taux normal de la TVA. Pour chacune d'entre elles, indiquez si selon vous, elle va certainement, probablement, probablement pas ou certainement pas se produire. Selon vous, cette mesure va ... ? - Permettre le développement des exportations des entreprises françaises

	33%	36%	31%	32%	26%	29%	33%	45%	36%	28%	36%	35%	33%	34%	29%	31%	37%	29%	30%	33%	40%	50%
ST Oui	33%	36%	31%	32%	26%	29%	33%	45%	36%	28%	36%	35%	33%	34%	29%	31%	37%	29%	30%	33%	40%	50%
Oui, certainement	8%	10%	6%	5%	3%	6%	10%	13%	7%	6%	9%	5%	8%	7%	7%	6%	9%	6%	5%	7%	11%	10%
Oui, probablement	25%	27%	25%	27%	23%	24%	24%	32%	29%	22%	27%	30%	25%	27%	22%	24%	28%	23%	25%	26%	29%	40%
ST Non	60%	61%	58%	58%	60%	64%	61%	53%	58%	62%	58%	55%	60%	57%	67%	60%	58%	67%	66%	62%	52%	50%
Non, probablement pas	42%	40%	43%	40%	45%	44%	43%	36%	40%	44%	41%	41%	42%	39%	46%	43%	40%	43%	44%	44%	38%	35%
Non, certainement pas	18%	21%	15%	18%	15%	20%	18%	17%	18%	18%	17%	15%	19%	17%	21%	16%	18%	24%	22%	18%	14%	16%
Ne se prononce pas	7%	3%	11%	10%	14%	7%	6%	2%	6%	10%	6%	9%	6%	9%	4%	10%	5%	4%	4%	5%	8%	-

Résultats détaillés

	Total	Proximité politique													Vote au 1er tour de l'élection présidentielle de 2007					Attitude à l'égard de la hausse de la TVA				
		Sous-total Extrême-Gauche et Gauche	Sous-total Extrême-Gauche	Sous-total Gauche	Le Front de Gauche	Le Parti Socialiste	Europe Ecologie - Les Verts	Le MoDem	Sous-total Extrême-Droite et Droite	Sous-total Droite	L'UMP	Le Front National de Marine Le Pen	Sans préférence partisane	Olivier Besancenot	Ségolène Royal	François Bayrou	Nicolas Sarkozy	Jean-Marie Le Pen	ST Favorable	Tout à fait favorable	Plutôt favorable	ST Opposé	Plutôt opposé	Tout à fait opposé

Voici différentes affirmations concernant les conséquences possibles de cette hausse du taux normal de la TVA. Pour chacune d'entre elles, indiquez si selon vous, elle va certainement, probablement, probablement pas ou certainement pas se produire. Selon vous, cette mesure va ... ? - Entraîner une augmentation des prix en France

ST Oui	80%	92%	94%	92%	98%	92%	87%	89%	75%	69%	66%	91%	85%	90%	91%	90%	72%	87%	72%	53%	78%	91%	89%	92%
Oui, certainement	52%	73%	81%	73%	83%	74%	65%	49%	35%	28%	22%	53%	60%	72%	73%	59%	29%	57%	21%	23%	21%	71%	57%	82%
Oui, probablement	28%	19%	13%	19%	15%	18%	22%	40%	40%	41%	44%	39%	25%	18%	17%	31%	43%	30%	50%	30%	58%	19%	32%	10%
ST Non	13%	6%	6%	6%	2%	7%	9%	11%	23%	29%	32%	9%	9%	8%	7%	8%	25%	13%	28%	47%	21%	7%	7%	6%
Non, probablement pas	11%	4%	-	4%	2%	5%	3%	11%	21%	27%	31%	7%	8%	-	6%	8%	23%	12%	26%	41%	21%	5%	7%	3%
Non, certainement pas	2%	2%	6%	2%	-	1%	6%	-	2%	2%	1%	2%	1%	8%	1%	1%	2%	1%	1%	5%	-	2%	-	4%
Ne se prononce pas	7%	2%	-	2%	-	2%	4%	-	1%	2%	2%	-	6%	1%	2%	2%	3%	-	1%	-	1%	3%	4%	2%

Voici différentes affirmations concernant les conséquences possibles de cette hausse du taux normal de la TVA. Pour chacune d'entre elles, indiquez si selon vous, elle va certainement, probablement, probablement pas ou certainement pas se produire. Selon vous, cette mesure va ... ? - Améliorer la compétitivité des entreprises françaises

ST Oui	36%	18%	7%	19%	9%	19%	24%	47%	64%	75%	83%	34%	29%	7%	15%	40%	70%	42%	87%	92%	85%	15%	24%	8%
Oui, certainement	9%	1%	-	1%	-	1%	1%	12%	22%	29%	32%	6%	7%	-	1%	12%	27%	4%	28%	64%	15%	1%	2%	1%
Oui, probablement	27%	17%	7%	18%	9%	18%	22%	35%	42%	46%	51%	29%	23%	7%	14%	29%	43%	38%	59%	28%	71%	14%	22%	8%
ST Non	57%	80%	93%	79%	91%	79%	73%	53%	35%	23%	15%	66%	64%	90%	83%	58%	27%	58%	12%	8%	14%	82%	72%	90%
Non, probablement pas	39%	53%	50%	53%	53%	55%	47%	40%	22%	18%	11%	31%	45%	53%	55%	41%	22%	26%	11%	7%	12%	55%	65%	48%
Non, certainement pas	18%	28%	43%	27%	39%	24%	25%	13%	13%	5%	4%	34%	19%	38%	27%	17%	5%	32%	1%	2%	1%	27%	7%	42%
Ne se prononce pas	7%	2%	-	2%	-	2%	4%	-	1%	2%	2%	-	7%	3%	2%	2%	3%	-	1%	-	1%	3%	4%	2%

Voici différentes affirmations concernant les conséquences possibles de cette hausse du taux normal de la TVA. Pour chacune d'entre elles, indiquez si selon vous, elle va certainement, probablement, probablement pas ou certainement pas se produire. Selon vous, cette mesure va ... ? - Permettre le développement des exportations des entreprises françaises

ST Oui	33%	18%	18%	18%	10%	18%	26%	49%	57%	68%	78%	28%	27%	7%	14%	34%	66%	37%	78%	82%	77%	15%	23%	9%
Oui, certainement	8%	2%	-	3%	3%	2%	4%	6%	18%	25%	28%	1%	6%	-	-	7%	21%	6%	22%	51%	12%	2%	2%	1%
Oui, probablement	25%	16%	18%	16%	6%	16%	23%	42%	39%	43%	50%	28%	22%	7%	14%	27%	45%	32%	56%	32%	65%	14%	21%	8%
ST Non	60%	80%	82%	80%	90%	80%	70%	51%	41%	29%	19%	72%	66%	92%	84%	65%	31%	63%	21%	18%	22%	82%	72%	89%
Non, probablement pas	42%	54%	43%	54%	60%	56%	45%	33%	29%	23%	15%	47%	47%	59%	53%	48%	25%	42%	19%	14%	21%	55%	62%	49%
Non, certainement pas	18%	26%	39%	25%	31%	24%	25%	19%	12%	7%	3%	25%	19%	33%	31%	17%	5%	20%	2%	3%	1%	27%	10%	40%
Ne se prononce pas	7%	2%	-	2%	-	2%	4%	-	2%	3%	3%	-	6%	1%	2%	2%	4%	-	1%	-	1%	3%	5%	2%

Résultats détaillés

Total	Sexe		Age					CSP de l'interviewé(e)			Région d'habitation		Niveau de diplôme				Niveau de revenus mensuels nets				
	Un homme	Une femme	18-24 ans	25-34 ans	35-49 ans	50-64 ans	65 ans et plus	CSP+	CSP-	Inactifs	Région Parisienne	Province	Inférieur à Bac	Bac	Bac+2	Supérieur à Bac +2	Moins de 1 200 euros nets par mois	1 200 à moins de 2 300 euros	2 300 à moins de 3 500 euros	3 500 à moins de 5 000 euros	Plus de 5 000 euros

Voici différentes affirmations concernant les conséquences possibles de cette hausse du taux normal de la TVA. Pour chacune d'entre elles, indiquez si selon vous, elle va certainement, probablement, probablement pas ou certainement pas se produire. Selon vous, cette mesure va ... ? - Encourager les investissements et l'innovation au sein des entreprises françaises

	33%	38%	29%	33%	21%	28%	33%	49%	31%	27%	40%	28%	35%	34%	33%	33%	33%	22%	31%	34%	38%	45%
ST Oui	33%	38%	29%	33%	21%	28%	33%	49%	31%	27%	40%	28%	35%	34%	33%	33%	33%	22%	31%	34%	38%	45%
Oui, certainement	6%	8%	4%	2%	3%	4%	7%	12%	5%	4%	8%	4%	7%	8%	3%	5%	7%	7%	4%	7%	6%	2%
Oui, probablement	27%	30%	25%	31%	18%	24%	26%	37%	26%	22%	31%	24%	28%	26%	30%	28%	27%	16%	27%	27%	31%	43%
ST Non	60%	59%	60%	55%	66%	65%	62%	49%	62%	64%	54%	62%	59%	57%	63%	58%	61%	72%	65%	61%	56%	53%
Non, probablement pas	41%	39%	42%	42%	45%	44%	40%	34%	42%	44%	37%	46%	40%	37%	43%	42%	41%	40%	42%	41%	42%	42%
Non, certainement pas	19%	20%	18%	13%	21%	21%	21%	15%	20%	20%	17%	16%	20%	20%	21%	16%	20%	32%	23%	20%	14%	11%
Ne se prononce pas	7%	3%	11%	11%	13%	7%	5%	2%	6%	9%	6%	10%	6%	9%	4%	9%	6%	6%	3%	5%	6%	2%

Voici différentes affirmations concernant les conséquences possibles de cette hausse du taux normal de la TVA. Pour chacune d'entre elles, indiquez si selon vous, elle va certainement, probablement, probablement pas ou certainement pas se produire. Selon vous, cette mesure va ... ? - Permettre la création de nouveaux emplois en France

	25%	27%	22%	27%	18%	20%	23%	35%	24%	20%	28%	21%	25%	27%	19%	23%	27%	16%	22%	22%	30%	40%
ST Oui	25%	27%	22%	27%	18%	20%	23%	35%	24%	20%	28%	21%	25%	27%	19%	23%	27%	16%	22%	22%	30%	40%
Oui, certainement	5%	6%	4%	2%	2%	4%	6%	8%	5%	3%	6%	4%	5%	4%	5%	5%	5%	2%	2%	4%	9%	4%
Oui, probablement	20%	21%	18%	25%	16%	17%	17%	27%	19%	17%	22%	17%	21%	22%	14%	18%	22%	14%	19%	18%	21%	36%
ST Non	69%	70%	67%	63%	69%	73%	72%	62%	70%	71%	66%	70%	68%	65%	77%	67%	68%	78%	75%	72%	63%	60%
Non, probablement pas	41%	40%	41%	35%	38%	43%	42%	40%	42%	39%	41%	42%	40%	39%	44%	42%	39%	39%	40%	43%	41%	38%
Non, certainement pas	28%	30%	26%	28%	31%	29%	30%	22%	28%	31%	26%	28%	28%	27%	33%	25%	29%	39%	35%	29%	22%	22%
Ne se prononce pas	6%	3%	11%	10%	13%	7%	5%	2%	6%	9%	6%	9%	6%	8%	4%	10%	5%	6%	3%	5%	8%	-

Voici différentes affirmations concernant les conséquences possibles de cette hausse du taux normal de la TVA. Pour chacune d'entre elles, indiquez si selon vous, elle va certainement, probablement, probablement pas ou certainement pas se produire. Selon vous, cette mesure va ... ? - Entraîner une hausse des salaires nets en France

	11%	14%	8%	11%	9%	8%	10%	16%	10%	8%	13%	8%	11%	12%	7%	9%	12%	6%	8%	9%	17%	17%
ST Oui	11%	14%	8%	11%	9%	8%	10%	16%	10%	8%	13%	8%	11%	12%	7%	9%	12%	6%	8%	9%	17%	17%
Oui, certainement	2%	2%	1%	-	-	2%	2%	2%	2%	1%	2%	1%	2%	2%	2%	1%	1%	-	2%	2%	1%	6%
Oui, probablement	9%	12%	7%	11%	9%	6%	8%	13%	8%	7%	11%	7%	10%	9%	5%	8%	11%	6%	7%	7%	16%	11%
ST Non	82%	83%	81%	79%	79%	85%	85%	81%	84%	83%	81%	82%	82%	80%	88%	82%	82%	88%	88%	86%	76%	83%
Non, probablement pas	40%	38%	43%	37%	35%	38%	41%	48%	39%	38%	43%	39%	41%	40%	42%	41%	40%	37%	41%	42%	39%	44%
Non, certainement pas	42%	46%	39%	42%	43%	47%	44%	33%	46%	45%	37%	44%	41%	40%	46%	40%	42%	50%	48%	44%	38%	39%
Ne se prononce pas	7%	3%	11%	10%	12%	7%	5%	3%	6%	9%	6%	10%	6%	8%	4%	9%	5%	6%	3%	5%	7%	-

Résultats détaillés

	Total	Proximité politique											Vote au 1er tour de l'élection présidentielle de 2007					Attitude à l'égard de la hausse de la TVA				
		Sous-total Extrême-Gauche et Gauche	Sous-total Extrême-Gauche	Sous-total Gauche	Le Front de Gauche	Le Parti Socialiste	Europe Ecologie - Les Verts	Le MoDem	Sous-total Extrême-Droite et Droite	Sous-total Droite	L'UMP	Le Front National de Marine Le Pen	Sans préférence partisane	Olivier Besancenot	Ségolène Royal	François Bayrou	Nicolas Sarkozy	Jean-Marie Le Pen	ST Favorable	Tout à fait favorable	Plutôt favorable	ST Opposé

Voici différentes affirmations concernant les conséquences possibles de cette hausse du taux normal de la TVA. Pour chacune d'entre elles, indiquez si selon vous, elle va certainement, probablement, probablement pas ou certainement pas se produire. Selon vous, cette mesure va ... ? - Encourager les investissements et l'innovation au sein des entreprises françaises

ST Oui	33%	16%	12%	16%	10%	19%	13%	36%	59%	70%	76%	31%	29%	17%	12%	31%	68%	41%	82%	85%	81%	13%	23%	6%
Oui, certainement	6%	1%	-	2%	-	2%	1%	3%	15%	20%	25%	3%	4%	-	-	4%	19%	6%	19%	44%	9%	1%	1%	-
Oui, probablement	27%	14%	12%	14%	10%	17%	12%	33%	44%	50%	51%	28%	25%	17%	11%	27%	49%	35%	63%	40%	72%	13%	22%	6%
ST Non	60%	83%	88%	83%	90%	80%	83%	64%	39%	28%	21%	69%	64%	80%	87%	67%	29%	59%	17%	14%	18%	84%	74%	92%
Non, probablement pas	41%	53%	40%	54%	57%	54%	55%	47%	28%	23%	18%	41%	42%	52%	55%	49%	24%	34%	16%	11%	18%	55%	64%	49%
Non, certainement pas	19%	30%	48%	29%	34%	26%	28%	17%	11%	5%	3%	28%	22%	28%	32%	18%	5%	26%	1%	3%	-	29%	10%	43%
Ne se prononce pas	7%	1%	-	1%	-	1%	4%	-	2%	3%	3%	-	7%	3%	1%	2%	3%	-	1%	1%	1%	3%	3%	2%

Voici différentes affirmations concernant les conséquences possibles de cette hausse du taux normal de la TVA. Pour chacune d'entre elles, indiquez si selon vous, elle va certainement, probablement, probablement pas ou certainement pas se produire. Selon vous, cette mesure va ... ? - Permettre la création de nouveaux emplois en France

ST Oui	25%	8%	-	8%	6%	10%	6%	22%	51%	63%	71%	19%	21%	-	8%	21%	60%	25%	68%	78%	64%	6%	11%	2%
Oui, certainement	5%	1%	-	1%	-	2%	-	5%	10%	13%	15%	2%	4%	-	-	4%	12%	4%	14%	35%	6%	1%	2%	-
Oui, probablement	20%	7%	-	7%	6%	8%	6%	17%	41%	50%	56%	17%	17%	-	8%	16%	48%	21%	54%	43%	58%	5%	9%	2%
ST Non	69%	90%	100%	90%	94%	88%	90%	78%	48%	35%	27%	81%	73%	99%	90%	78%	37%	75%	31%	22%	35%	91%	85%	96%
Non, probablement pas	41%	43%	31%	44%	37%	46%	47%	60%	32%	28%	22%	43%	42%	46%	45%	48%	29%	39%	29%	17%	33%	49%	68%	34%
Non, certainement pas	28%	47%	69%	46%	57%	42%	43%	18%	15%	7%	6%	38%	31%	52%	45%	30%	9%	36%	3%	5%	2%	42%	17%	62%
Ne se prononce pas	6%	2%	-	2%	-	2%	4%	-	1%	2%	2%	-	6%	1%	2%	2%	3%	-	1%	-	1%	3%	4%	2%

Voici différentes affirmations concernant les conséquences possibles de cette hausse du taux normal de la TVA. Pour chacune d'entre elles, indiquez si selon vous, elle va certainement, probablement, probablement pas ou certainement pas se produire. Selon vous, cette mesure va ... ? - Entraîner une hausse des salaires nets en France

ST Oui	11%	6%	-	6%	3%	8%	2%	5%	21%	24%	28%	13%	11%	3%	7%	6%	24%	11%	27%	41%	22%	4%	6%	3%
Oui, certainement	2%	1%	-	1%	3%	1%	-	-	2%	3%	3%	1%	3%	-	1%	3%	2%	2%	3%	10%	1%	1%	1%	1%
Oui, probablement	9%	4%	-	5%	-	6%	2%	5%	19%	22%	25%	12%	8%	3%	6%	4%	21%	9%	24%	30%	22%	3%	5%	2%
ST Non	82%	93%	100%	92%	97%	91%	95%	95%	77%	73%	69%	87%	83%	96%	91%	91%	74%	89%	72%	59%	77%	93%	90%	95%
Non, probablement pas	40%	29%	14%	30%	20%	34%	30%	48%	50%	56%	57%	35%	41%	20%	32%	43%	57%	33%	58%	46%	62%	35%	51%	22%
Non, certainement pas	42%	64%	86%	62%	76%	57%	64%	47%	27%	18%	12%	52%	42%	76%	59%	48%	17%	56%	14%	14%	15%	58%	39%	73%
Ne se prononce pas	7%	2%	-	2%	-	2%	4%	-	2%	3%	3%	-	7%	1%	2%	3%	3%	-	1%	-	1%	3%	4%	2%