

Les candidats à l'élection présidentielle et les politiques en faveur des femmes

GRAZIA

Rapport rédigé par :

Jean-Daniel Lévy, Directeur du Département Politique-Opinion

Marion Desreumaux, Chef de groupe au Département Politique-Opinion

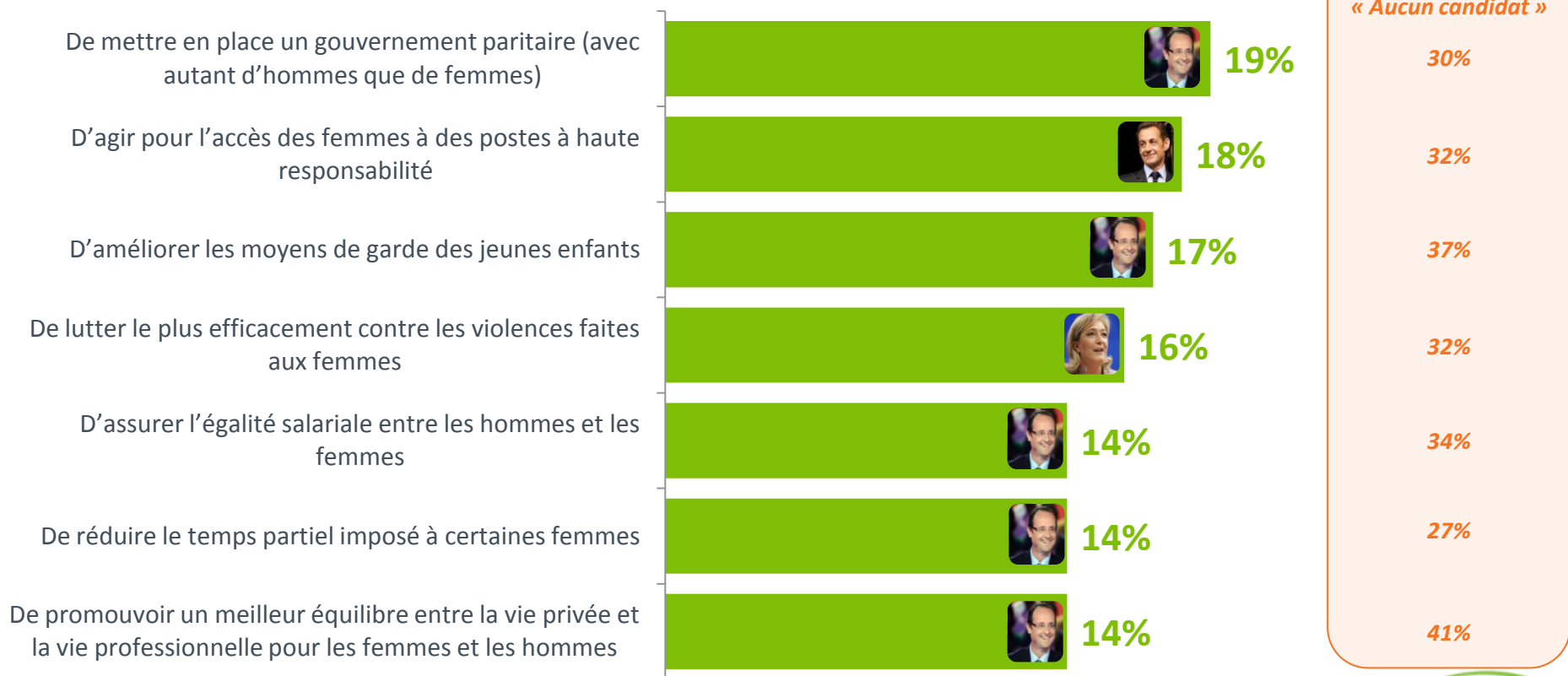
Camille Espinasse, Chargée d'études au Département Politique-Opinion

Méthodologie d'enquête

- *Enquête réalisée en ligne du 29 mars au 02 avril 2012.*
- *Echantillon de 727 femmes issues de l'access panel Harris Interactive, représentatif des Françaises âgées de 18 ans et plus.*
- *Méthode des quotas et redressement appliquée aux variables suivantes : âge, catégorie socioprofessionnelle et région d'habitation de l'interviewée.*
- *Aide à la lecture :*
 - *Les chiffres sur fond vert sont ceux qui apparaissent le plus significativement au dessus du chiffre auprès de l'ensemble de la population interrogée tandis que les chiffres sur fond orange sont ceux qui apparaissent le plus significativement en-dessous.*
 - *Les chiffres des colonnes comportant une astérisque (*) sont à interpréter avec prudence en raison de la faiblesse des effectifs.*

Les candidats désignés comme les plus capables de mener différentes politiques en faveur de l'égalité hommes-femmes

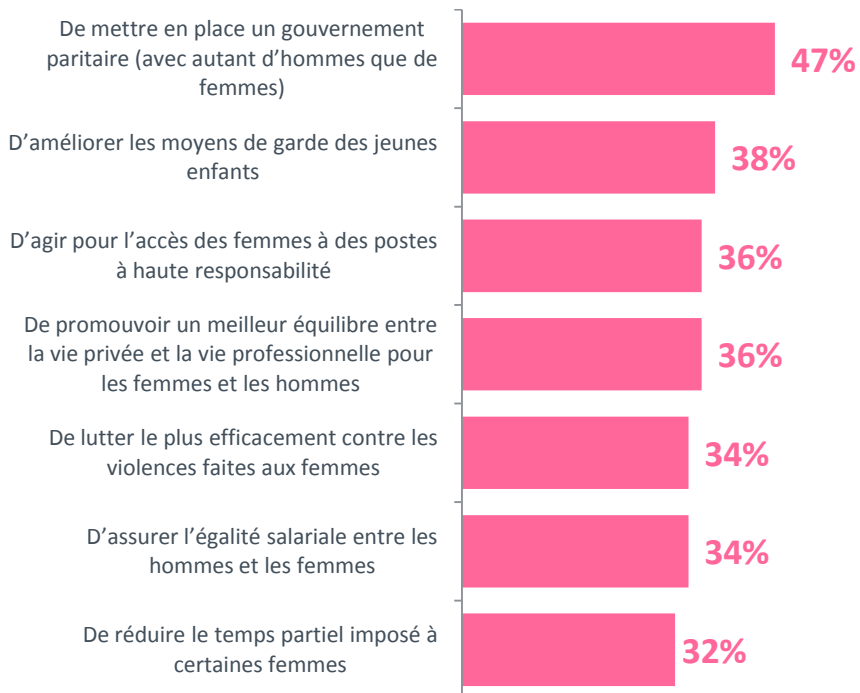
Selon vous, quel candidat à l'élection présidentielle serait le plus capable, s'il devenait Président de la République... ?



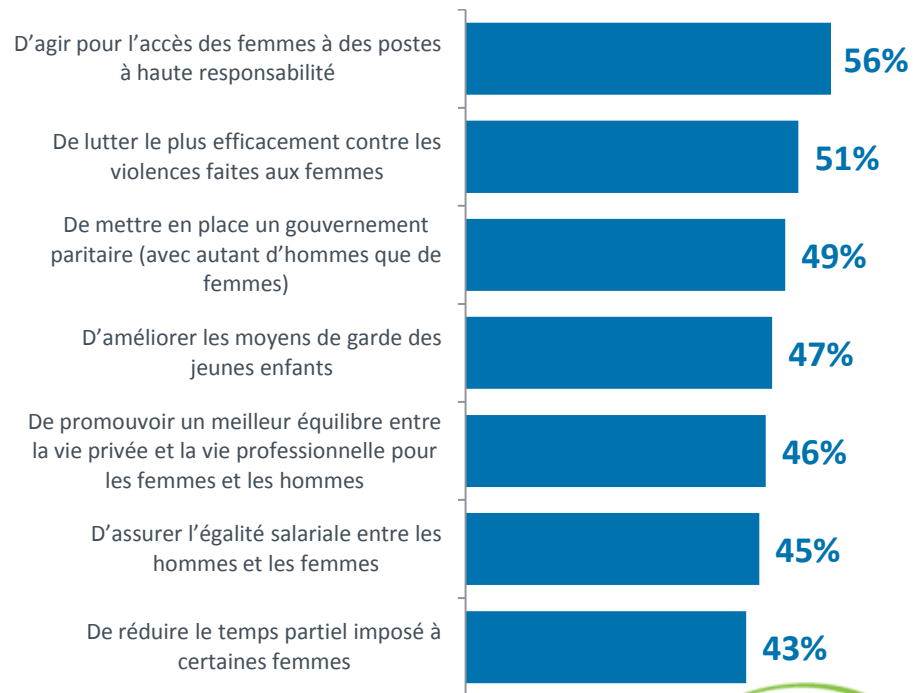
Au sein de leur camp respectif, François Hollande convainc particulièrement sur sa capacité à mettre en place un gouvernement paritaire, quand Nicolas Sarkozy est jugé plus convaincant en matière d'action pour l'accès des femmes à des postes à haute responsabilité

Selon vous, quel candidat à l'élection présidentielle serait le plus capable, s'il devenait Président de la République... ?

Proportion des sympathisants de Gauche citant François Hollande

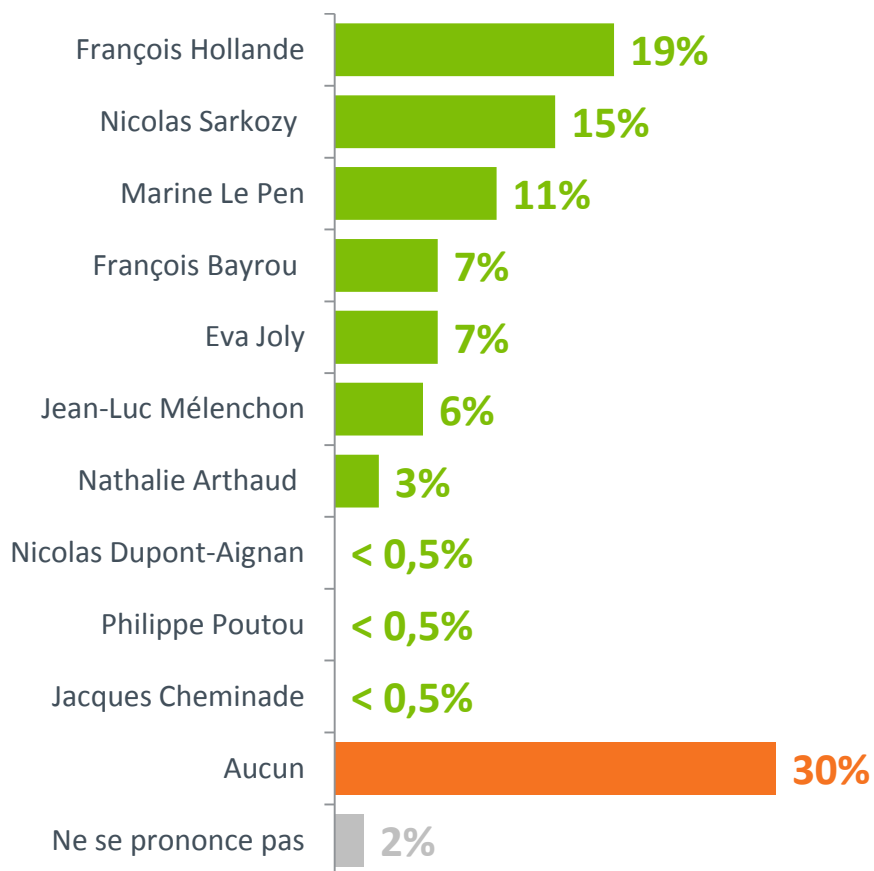


Proportion des sympathisants de Droite citant Nicolas Sarkozy



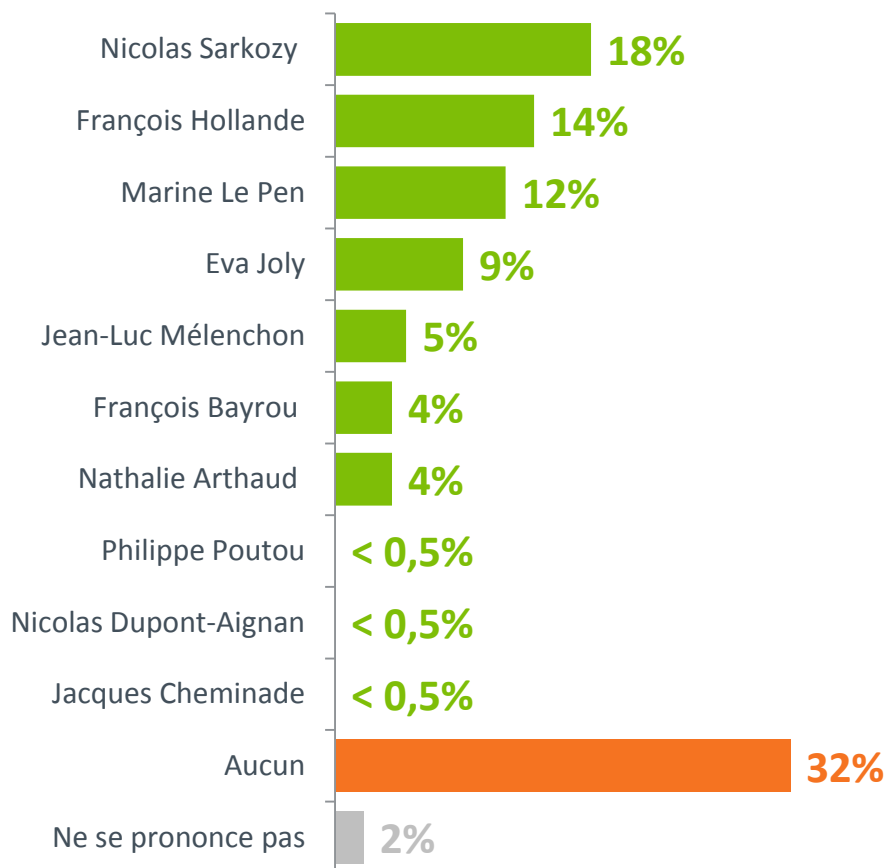
Les candidats désignés comme les plus capables de mettre en place un gouvernement paritaire

Selon vous, quel candidat à l'élection présidentielle serait le plus capable, s'il devenait Président de la République de mettre en place un gouvernement paritaire (avec autant d'hommes que de femmes) ?



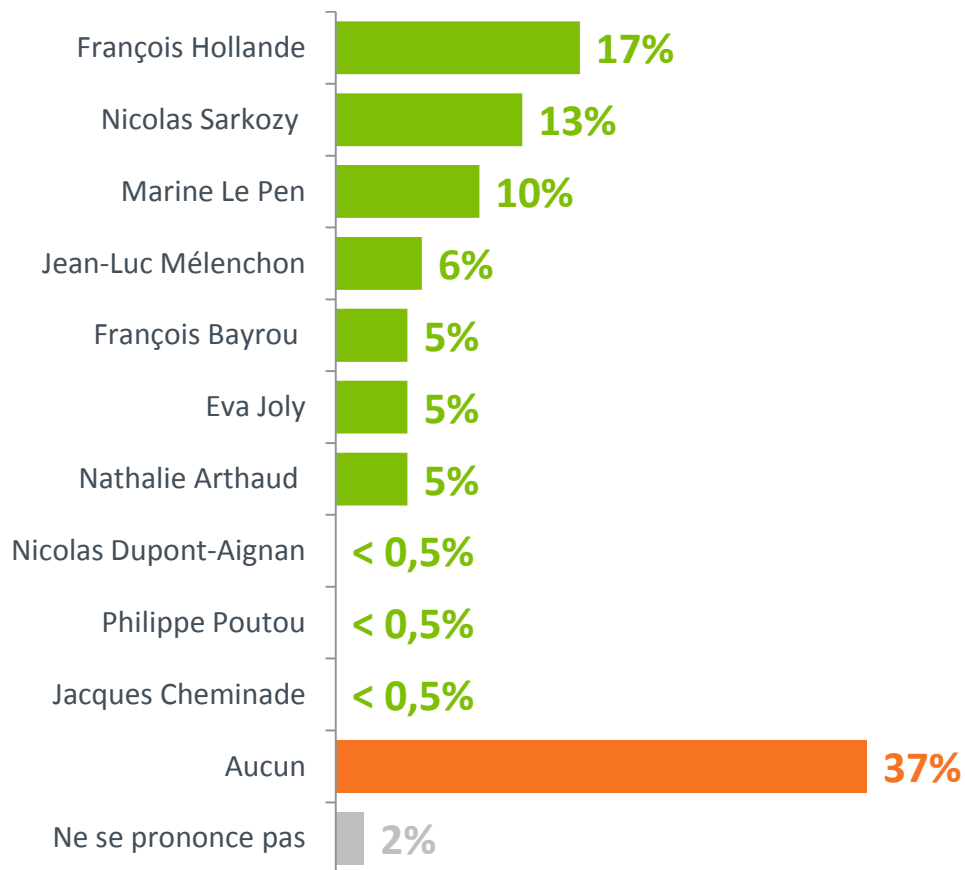
Les candidats désignés comme les plus capables d'agir pour l'accès des femmes à des postes à responsabilités

Selon vous, quel candidat à l'élection présidentielle serait le plus capable, s'il devenait Président de la République d'agir pour l'accès des femmes à des postes à responsabilités ?



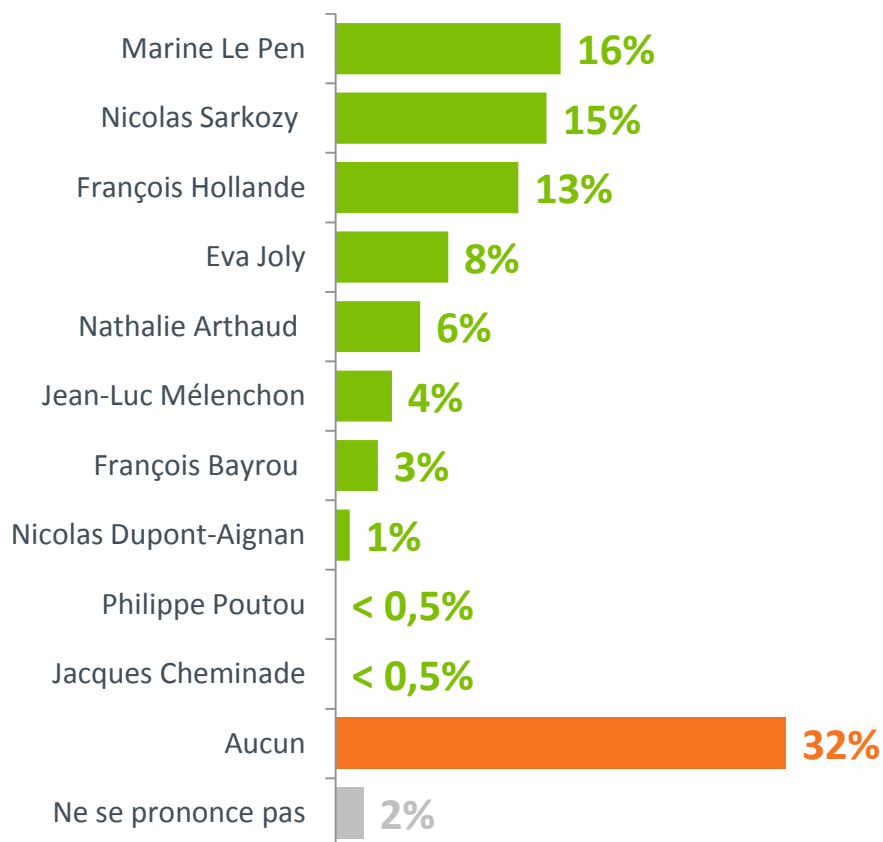
Les candidats désignés comme les plus capables d'améliorer les moyens de garde des jeunes enfants

Selon vous, quel candidat à l'élection présidentielle serait le plus capable, s'il devenait Président de la République d'améliorer les moyens de garde des jeunes enfants ?



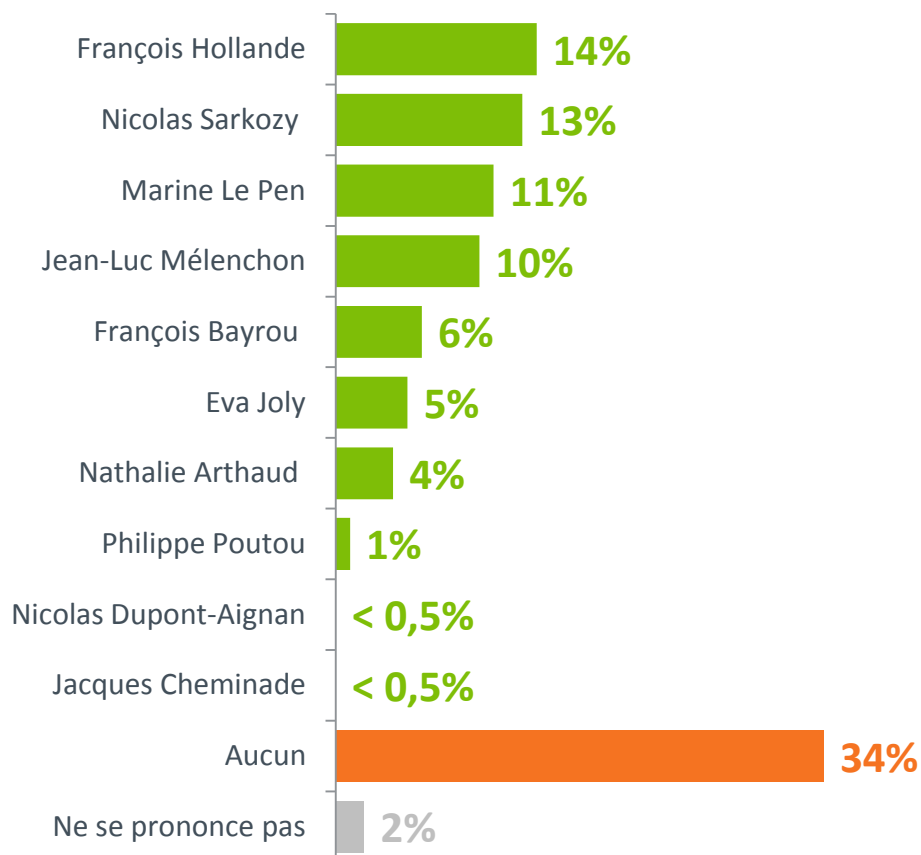
Les candidats désignés comme les plus capables de lutter plus efficacement contre les violences faites aux femmes

Selon vous, quel candidat à l'élection présidentielle serait le plus capable, s'il devenait Président de la République de lutter plus efficacement contre les violences faites aux femmes ?



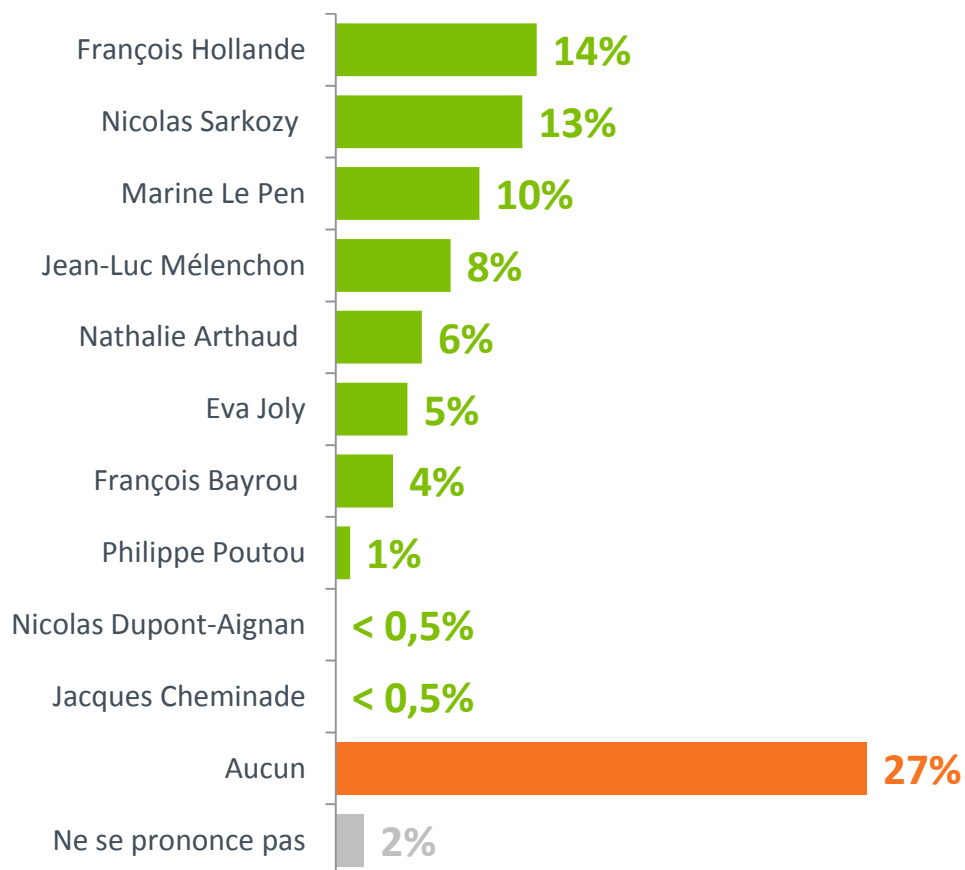
Les candidats désignés comme les plus capables d'assurer l'égalité salariale entre les hommes et les femmes

Selon vous, quel candidat à l'élection présidentielle serait le plus capable, s'il devenait Président de la République d'assurer l'égalité salariale entre les hommes et les femmes ?



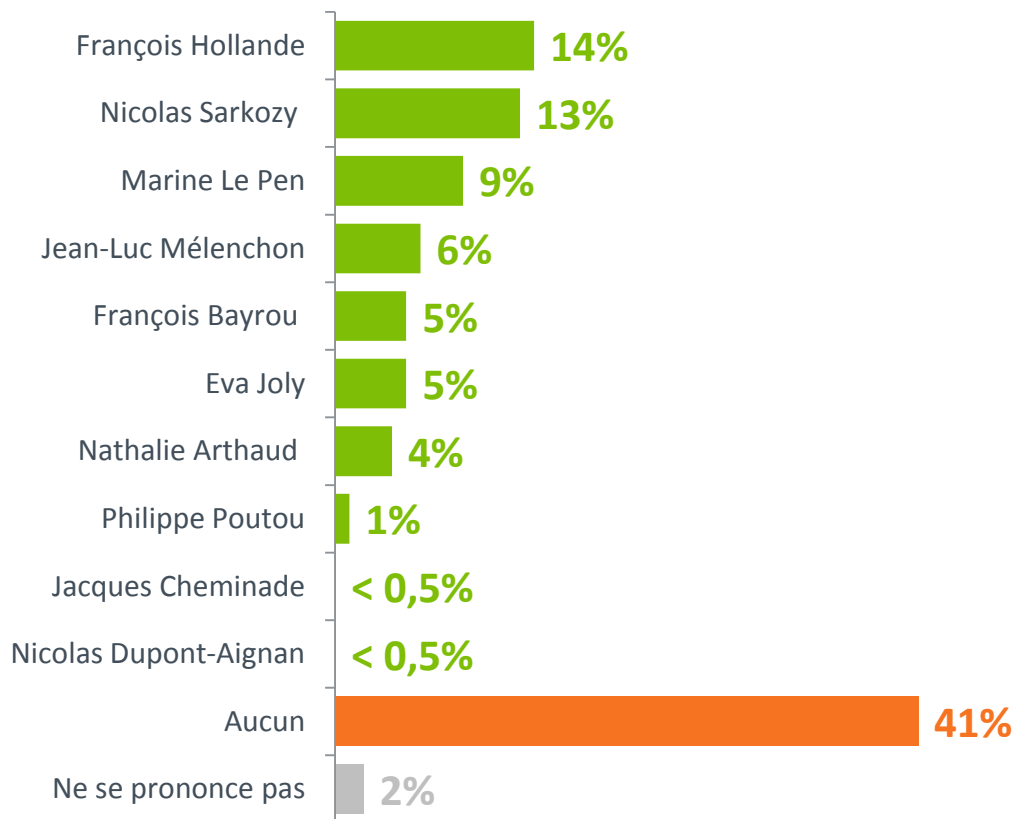
Les candidats désignés comme les plus capables de réduire le temps partiel imposé à certaines femmes

Selon vous, quel candidat à l'élection présidentielle serait le plus capable, s'il devenait Président de la République de réduire le temps partiel imposé à certaines femmes ?



Les candidats désignés comme les plus capables de promouvoir un meilleur équilibre entre la vie privée et la vie professionnelle pour les femmes et les hommes

Selon vous, quel candidat à l'élection présidentielle serait le plus capable, s'il devenait Président de la République de promouvoir un meilleur équilibre entre la vie privée et la vie professionnelle pour les femmes et les hommes?



Résultats détaillés

	Total	Âge					Catégorie socio-professionnelle de l'interviewée			Niveau de diplôme				Revenus nets mensuels du foyer					Région d'habitation	
		18-24 ans	25-34 ans	35-49 ans	50-64 ans	65 ans et plus	CSP+	CSP-	Inactives	Inférieur au Bac	Bac	Bac +2	Supérieur à Bac+2	Moins de 1 200 euros nets par mois	1 200 à moins de 2 300 euros	2 300 à moins de 3 500 euros	3 500 à 5 000 euros	Plus de 5 000 euros *	Région parisienne	Province
Selon vous, quel candidat à l'élection présidentielle serait le plus capable, s'il devenait Président de la République... De mettre en place un gouvernement paritaire (avec autant d'hommes que de femmes) ?																				
François Hollande	19%	20%	18%	16%	20%	26%	19%	18%	20%	16%	19%	18%	23%	21%	18%	20%	22%	11%	21%	19%
Nicolas Sarkozy	15%	17%	10%	14%	16%	20%	15%	8%	20%	15%	13%	18%	16%	16%	14%	12%	10%	34%	14%	16%
Marine Le Pen	11%	7%	6%	11%	16%	7%	4%	15%	12%	19%	13%	9%	5%	12%	14%	15%	5%	8%	11%	11%
François Bayrou	7%	7%	3%	6%	6%	10%	5%	6%	7%	6%	8%	6%	5%	5%	6%	5%	8%	14%	10%	5%
Eva Joly	7%	18%	10%	4%	6%	3%	11%	5%	6%	2%	9%	3%	11%	7%	8%	7%	6%	5%	6%	7%
Jean-Luc Mélenchon	6%	7%	5%	6%	6%	2%	7%	7%	4%	7%	2%	4%	7%	3%	7%	5%	8%	2%	5%	6%
Nathalie Arthaud	3%	2%	4%	4%	3%	4%	5%	3%	3%	2%	5%	5%	3%	5%	4%	2%	4%	2%	4%	3%
Aucun	30%	21%	40%	34%	26%	30%	31%	34%	27%	30%	30%	33%	28%	29%	27%	31%	34%	23%	29%	30%
Ne se prononce pas	2%	1%	3%	3%	1%	-	2%	3%	1%	2%	1%	3%	2%	1%	2%	3%	3%	2%	1%	2%
Selon vous, quel candidat à l'élection présidentielle serait le plus capable, s'il devenait Président de la République... D'agir pour l'accès des femmes à des postes à haute responsabilité ?																				
Nicolas Sarkozy	18%	17%	8%	16%	22%	22%	19%	8%	23%	17%	19%	16%	19%	18%	13%	15%	15%	36%	14%	19%
François Hollande	14%	17%	14%	9%	16%	18%	13%	12%	16%	15%	12%	9%	19%	15%	13%	15%	16%	10%	16%	14%
Marine Le Pen	12%	8%	6%	15%	13%	10%	5%	16%	12%	17%	13%	13%	6%	14%	14%	14%	5%	11%	10%	12%
Eva Joly	9%	12%	11%	7%	9%	4%	14%	7%	7%	4%	10%	8%	12%	10%	8%	10%	10%	2%	7%	9%
Jean-Luc Mélenchon	5%	8%	5%	5%	4%	3%	7%	5%	3%	5%	3%	5%	5%	2%	6%	3%	8%	5%	4%	5%
François Bayrou	4%	5%	3%	3%	5%	9%	4%	6%	4%	5%	4%	4%	5%	5%	3%	5%	5%	10%	9%	4%
Nathalie Arthaud	4%	2%	7%	5%	3%	2%	4%	5%	4%	1%	6%	6%	4%	4%	5%	6%	2%	-	4%	4%
Aucun	32%	30%	43%	35%	26%	31%	30%	38%	28%	34%	30%	35%	28%	31%	35%	29%	34%	24%	33%	31%
Ne se prononce pas	2%	1%	3%	3%	2%	1%	3%	3%	2%	2%	2%	5%	2%	1%	3%	3%	4%	2%	2%	2%
Selon vous, quel candidat à l'élection présidentielle serait le plus capable, s'il devenait Président de la République... D'améliorer les moyens de garde des jeunes enfants ?																				
François Hollande	17%	27%	21%	11%	17%	15%	19%	16%	17%	13%	17%	14%	22%	15%	15%	19%	19%	18%	18%	17%
Nicolas Sarkozy	13%	9%	6%	14%	15%	17%	12%	7%	18%	10%	13%	13%	15%	11%	11%	12%	10%	35%	10%	14%
Marine Le Pen	10%	8%	3%	11%	12%	10%	3%	13%	11%	17%	12%	8%	4%	12%	13%	10%	5%	8%	8%	10%
Jean-Luc Mélenchon	6%	6%	4%	6%	6%	3%	6%	6%	5%	5%	3%	6%	7%	5%	6%	7%	6%	5%	4%	6%
François Bayrou	5%	7%	6%	3%	5%	8%	5%	6%	5%	6%	3%	8%	5%	8%	5%	4%	7%	3%	7%	5%
Eva Joly	5%	10%	9%	5%	4%	3%	10%	4%	4%	4%	5%	4%	8%	4%	6%	4%	6%	7%	6%	5%
Nathalie Arthaud	5%	6%	2%	7%	4%	5%	6%	4%	5%	4%	6%	7%	4%	5%	5%	5%	8%	4%	4%	5%
Aucun	37%	23%	47%	38%	33%	38%	36%	39%	34%	38%	38%	36%	31%	40%	36%	36%	34%	18%	40%	35%
Ne se prononce pas	2%	1%	3%	3%	2%	1%	3%	3%	2%	2%	1%	4%	3%	1%	3%	3%	3%	2%	3%	2%

Résultats détaillés

	Total	Âge					Catégorie socio-professionnelle de l'interviewée			Niveau de diplôme				Revenus nets mensuels du foyer					Région d'habitation	
		18-24 ans	25-34 ans	35-49 ans	50-64 ans	65 ans et plus	CSP+	CSP-	Inactives	Inférieur au Bac	Bac	Bac +2	Supérieur à Bac+2	Moins de 1 200 euros nets par mois	1 200 à moins de 2 300 euros	2 300 à moins de 3 500 euros	3 500 à 5 000 euros	Plus de 5 000 euros *	Région parisienne	Province
Selon vous, quel candidat à l'élection présidentielle serait le plus capable, s'il devenait Président de la République... De lutter le plus efficacement contre les violences faites aux femmes ?																				
Marine Le Pen	16%	11%	10%	15%	21%	9%	6%	20%	17%	22%	19%	14%	9%	14%	19%	19%	7%	21%	20%	15%
Nicolas Sarkozy	15%	14%	7%	16%	17%	19%	15%	9%	19%	13%	15%	15%	17%	14%	9%	13%	20%	39%	12%	16%
François Hollande	13%	15%	13%	9%	14%	15%	11%	11%	14%	12%	13%	9%	16%	17%	13%	10%	11%	9%	12%	13%
Eva Joly	8%	7%	10%	6%	8%	9%	15%	5%	6%	4%	8%	7%	11%	4%	8%	8%	9%	7%	5%	8%
Nathalie Arthaud	6%	9%	4%	4%	7%	4%	7%	5%	5%	5%	10%	6%	4%	5%	6%	10%	4%	2%	6%	6%
Jean-Luc Mélenchon	4%	4%	5%	5%	4%	2%	5%	4%	4%	5%	1%	4%	6%	4%	4%	2%	8%	2%	5%	4%
François Bayrou	3%	1%	2%	2%	3%	12%	1%	4%	4%	4%	4%	3%	3%	5%	3%	4%	4%	-	6%	3%
Aucun	32%	36%	46%	39%	24%	27%	34%	38%	28%	32%	28%	36%	33%	36%	35%	30%	32%	19%	30%	33%
Ne se prononce pas	2%	1%	3%	3%	2%	1%	4%	3%	2%	2%	1%	5%	2%	1%	3%	4%	3%	2%	3%	2%
Selon vous, quel candidat à l'élection présidentielle serait le plus capable, s'il devenait Président de la République... D'assurer l'égalité salariale entre les hommes et les femmes ?																				
François Hollande	14%	20%	16%	10%	13%	17%	14%	11%	15%	14%	12%	9%	18%	14%	15%	13%	11%	16%	11%	14%
Nicolas Sarkozy	13%	12%	7%	14%	16%	14%	13%	8%	17%	15%	10%	12%	16%	12%	10%	12%	9%	31%	14%	13%
Marine Le Pen	11%	6%	4%	13%	13%	8%	4%	14%	12%	20%	12%	11%	2%	13%	14%	12%	5%	3%	12%	10%
Jean-Luc Mélenchon	10%	14%	8%	11%	9%	12%	12%	10%	9%	8%	9%	12%	11%	9%	11%	9%	12%	14%	7%	11%
François Bayrou	6%	13%	3%	4%	5%	11%	5%	6%	7%	3%	8%	6%	7%	4%	5%	5%	12%	10%	10%	5%
Eva Joly	5%	7%	8%	4%	4%	5%	9%	4%	4%	3%	6%	3%	7%	5%	6%	4%	7%	2%	6%	5%
Nathalie Arthaud	4%	2%	6%	5%	4%	2%	4%	4%	5%	3%	5%	6%	3%	5%	5%	6%	3%	-	2%	5%
Aucun	34%	22%	45%	36%	32%	31%	35%	39%	30%	33%	34%	35%	34%	36%	32%	35%	36%	22%	33%	34%
Ne se prononce pas	2%	1%	3%	4%	2%	1%	3%	3%	2%	2%	1%	4%	2%	1%	2%	4%	3%	2%	3%	2%

Résultats détaillés

	Total	Âge					Catégorie socio-professionnelle de l'interviewée			Niveau de diplôme				Revenus nets mensuels du foyer					Région d'habitation	
		18-24 ans	25-34 ans	35-49 ans	50-64 ans	65 ans et plus	CSP+	CSP-	Inactives	Inférieur au Bac	Bac	Bac+2	Supérieur à Bac+2	Moins de 1 200 euros nets par mois	1 200 à moins de 2 300 euros	2 300 à moins de 3 500 euros	3 500 à 5 000 euros	Plus de 5 000 euros *	Région parisienne	Province

Selon vous, quel candidat à l'élection présidentielle serait le plus capable, s'il devenait Président de la République... De réduire le temps partiel imposé à certaines femmes ?

François Hollande	14%	17%	11%	10%	15%	18%	14%	10%	16%	15%	14%	7%	17%	11%	16%	11%	14%	18%	15%	13%
Nicolas Sarkozy	13%	11%	8%	14%	14%	17%	14%	6%	17%	10%	14%	12%	16%	14%	9%	13%	11%	33%	13%	13%
Marine Le Pen	10%	12%	8%	12%	11%	2%	3%	15%	10%	16%	12%	10%	4%	15%	14%	10%	3%	6%	8%	11%
Jean-Luc Mélenchon	8%	10%	5%	7%	9%	7%	9%	8%	7%	7%	6%	10%	8%	7%	8%	9%	10%	4%	6%	8%
Nathalie Arthaud	6%	4%	8%	7%	5%	8%	6%	8%	5%	6%	6%	7%	6%	7%	6%	4%	10%	2%	5%	6%
Eva Joly	5%	8%	6%	4%	6%	1%	10%	3%	4%	3%	6%	3%	8%	7%	5%	5%	4%	2%	4%	5%
François Bayrou	4%	9%	3%	3%	3%	8%	2%	6%	4%	3%	5%	4%	4%	4%	2%	6%	3%	10%	6%	4%
Aucun	37%	26%	49%	40%	33%	37%	38%	41%	34%	38%	34%	41%	35%	33%	36%	36%	43%	21%	40%	36%
Ne se prononce pas	2%	1%	3%	3%	2%	1%	3%	3%	2%	2%	1%	5%	2%	1%	3%	3%	3%	2%	3%	2%

Selon vous, quel candidat à l'élection présidentielle serait le plus capable, s'il devenait Président de la République... De promouvoir un meilleur équilibre entre la vie privée et la vie professionnelle pour les femmes et les hommes ?

François Hollande	14%	18%	13%	11%	15%	18%	14%	12%	16%	13%	17%	9%	18%	12%	13%	15%	20%	6%	12%	15%
Nicolas Sarkozy	13%	13%	6%	10%	17%	14%	10%	7%	18%	11%	14%	17%	11%	16%	10%	12%	7%	32%	9%	14%
Marine Le Pen	9%	4%	6%	9%	12%	7%	2%	11%	11%	15%	12%	4%	5%	10%	11%	11%	4%	10%	11%	8%
Jean-Luc Mélenchon	6%	10%	7%	9%	5%	1%	9%	8%	4%	6%	5%	6%	7%	5%	7%	6%	8%	5%	8%	6%
François Bayrou	5%	7%	4%	4%	5%	12%	5%	7%	5%	5%	5%	4%	7%	2%	6%	5%	5%	7%	8%	5%
Eva Joly	5%	10%	9%	4%	5%	3%	9%	4%	5%	2%	5%	5%	9%	5%	7%	6%	1%	9%	7%	5%
Nathalie Arthaud	4%	2%	3%	3%	4%	4%	3%	3%	4%	4%	3%	7%	2%	6%	3%	4%	2%	-	2%	4%
Aucun	41%	35%	49%	45%	35%	41%	43%	44%	36%	41%	38%	43%	39%	41%	39%	36%	49%	30%	42%	40%
Ne se prononce pas	2%	1%	3%	3%	2%	1%	3%	3%	2%	2%	1%	5%	2%	1%	3%	3%	3%	2%	2%	2%

Résultats détaillés

	Total	Situation familiale						Présence d'enfants au foyer						
		ST Seule	Seule sans enfant	Seule avec enfant(s)	ST En couple	En couple sans enfant	En couple avec enfant(s)	Sans enfant	Avec enfant(s)	Dont : un ou des enfants âgés de moins de 5 ans	Dont : un ou des enfants âgés de 5 à 10 ans	Dont : un ou des enfants âgés de 11 à 14 ans	Dont : un ou des enfants âgés de 15 à 17 ans	Dont : un ou des enfants âgés de 18 ans et plus
Selon vous, quel candidat à l'élection présidentielle serait le plus capable, s'il devenait Président de la République... De mettre en place un gouvernement paritaire (avec autant d'hommes que de femmes) ?														
François Hollande	19%	21%	23%	15%	18%	18%	18%	20%	17%	17%	13%	10%	20%	19%
Nicolas Sarkozy	15%	15%	17%	7%	16%	17%	14%	17%	13%	11%	12%	11%	14%	14%
Marine Le Pen	11%	12%	12%	15%	11%	11%	11%	11%	12%	8%	8%	11%	16%	15%
François Bayrou	7%	6%	5%	10%	6%	6%	7%	5%	7%	4%	5%	4%	1%	10%
Eva Joly	7%	6%	6%	3%	7%	8%	6%	7%	6%	13%	8%	6%	1%	3%
Jean-Luc Mélenchon	6%	5%	5%	6%	6%	7%	5%	6%	5%	2%	5%	8%	8%	6%
Nathalie Arthaud	3%	4%	4%	6%	3%	2%	4%	3%	4%	2%	3%	8%	6%	4%
Aucun	30%	30%	28%	38%	30%	28%	32%	28%	33%	39%	44%	38%	30%	27%
Ne se prononce pas	2%	1%	1%	-	3%	3%	2%	2%	2%	3%	1%	3%	4%	2%
Selon vous, quel candidat à l'élection présidentielle serait le plus capable, s'il devenait Président de la République... D'agir pour l'accès des femmes à des postes à haute responsabilité ?														
Nicolas Sarkozy	18%	13%	14%	9%	20%	22%	18%	19%	16%	13%	13%	16%	13%	20%
François Hollande	14%	15%	17%	10%	14%	17%	10%	17%	10%	9%	8%	7%	13%	12%
Marine Le Pen	12%	13%	13%	13%	11%	9%	13%	11%	13%	8%	15%	15%	23%	14%
Eva Joly	9%	9%	10%	7%	8%	7%	10%	8%	9%	16%	10%	6%	4%	8%
Jean-Luc Mélenchon	5%	4%	4%	6%	5%	5%	5%	4%	5%	2%	5%	4%	7%	5%
François Bayrou	4%	6%	4%	12%	4%	5%	3%	5%	5%	1%	3%	2%	3%	7%
Nathalie Arthaud	4%	4%	5%	-	5%	4%	5%	4%	4%	7%	3%	8%	2%	3%
Aucun	32%	34%	32%	43%	30%	29%	32%	30%	34%	41%	42%	38%	31%	26%
Ne se prononce pas	2%	2%	2%	-	3%	3%	3%	2%	3%	3%	1%	3%	4%	3%
Selon vous, quel candidat à l'élection présidentielle serait le plus capable, s'il devenait Président de la République... D'améliorer les moyens de garde des jeunes enfants ?														
François Hollande	17%	15%	17%	6%	18%	19%	17%	18%	15%	20%	13%	13%	11%	13%
Nicolas Sarkozy	13%	11%	12%	6%	15%	14%	15%	13%	14%	11%	10%	16%	14%	16%
Marine Le Pen	10%	12%	13%	11%	9%	8%	10%	10%	10%	7%	9%	10%	13%	12%
Jean-Luc Mélenchon	6%	4%	3%	6%	6%	7%	6%	5%	6%	2%	6%	6%	9%	7%
François Bayrou	5%	7%	6%	13%	4%	5%	3%	6%	5%	-	2%	3%	6%	8%
Eva Joly	5%	5%	4%	7%	6%	5%	7%	5%	7%	11%	9%	6%	3%	6%
Nathalie Arthaud	5%	5%	5%	4%	5%	5%	4%	5%	4%	2%	2%	4%	4%	6%
Aucun	37%	40%	38%	47%	34%	32%	35%	35%	37%	43%	46%	37%	33%	31%
Ne se prononce pas	2%	2%	2%	-	3%	3%	2%	3%	2%	3%	1%	3%	4%	2%

Résultats détaillés

	Total	Situation familiale						Présence d'enfants au foyer						
		ST Seule	Seule sans enfant	Seule avec enfant(s)	ST En couple	En couple sans enfant	En couple avec enfant(s)	Sans enfant	Avec enfant(s)	Dont : un ou des enfants âgés de moins de 5 ans	Dont : un ou des enfants âgés de 5 à 10 ans	Dont : un ou des enfants âgés de 11 à 14 ans	Dont : un ou des enfants âgés de 15 à 17 ans	Dont : un ou des enfants âgés de 18 ans et plus
Selon vous, quel candidat à l'élection présidentielle serait le plus capable, s'il devenait Président de la République... De lutter le plus efficacement contre les violences faites aux femmes ?														
Marine Le Pen	16%	16%	14%	20%	16%	16%	16%	15%	16%	12%	16%	16%	22%	19%
Nicolas Sarkozy	15%	11%	12%	9%	17%	17%	18%	15%	16%	11%	10%	19%	13%	21%
François Hollande	13%	15%	16%	10%	12%	13%	10%	14%	10%	11%	11%	7%	12%	11%
Eva Joly	8%	8%	8%	7%	8%	9%	6%	9%	6%	6%	6%	2%	7%	8%
Nathalie Arthaud	6%	5%	4%	6%	6%	6%	7%	5%	7%	5%	5%	6%	4%	7%
Jean-Luc Mélenchon	4%	4%	3%	6%	4%	4%	4%	4%	5%	4%	5%	7%	6%	5%
François Bayrou	3%	4%	4%	5%	3%	3%	3%	3%	3%	1%	1%	2%	3%	4%
Aucun	32%	35%	35%	35%	31%	28%	33%	31%	34%	46%	44%	38%	29%	23%
Ne se prononce pas	2%	2%	3%	-	3%	3%	2%	3%	2%	3%	1%	3%	4%	2%
Selon vous, quel candidat à l'élection présidentielle serait le plus capable, s'il devenait Président de la République... D'assurer l'égalité salariale entre les hommes et les femmes ?														
François Hollande	14%	15%	16%	10%	13%	15%	12%	15%	11%	13%	9%	7%	11%	13%
Nicolas Sarkozy	13%	11%	12%	9%	15%	14%	15%	13%	14%	13%	9%	13%	11%	16%
Marine Le Pen	11%	12%	11%	19%	10%	8%	12%	9%	13%	6%	11%	15%	17%	15%
Jean-Luc Mélenchon	10%	11%	11%	10%	10%	10%	10%	10%	10%	6%	10%	6%	11%	11%
François Bayrou	6%	5%	4%	8%	7%	9%	4%	7%	5%	1%	3%	3%	4%	7%
Eva Joly	5%	5%	5%	5%	5%	5%	6%	5%	6%	9%	6%	5%	-	4%
Nathalie Arthaud	4%	4%	4%	1%	5%	5%	4%	4%	4%	3%	2%	6%	3%	4%
Aucun	34%	35%	34%	38%	33%	32%	35%	33%	35%	46%	48%	41%	38%	27%
Ne se prononce pas	2%	2%	2%	-	3%	3%	3%	2%	2%	3%	1%	3%	4%	3%

Résultats détaillés

	Total	Situation familiale					Présence d'enfants au foyer							
		ST Seule	Seule sans enfant	Seule avec enfant(s)	ST En couple	En couple sans enfant	En couple avec enfant(s)	Sans enfant	Avec enfant(s)	Dont : un ou des enfants âgés de moins de 5 ans	Dont : un ou des enfants âgés de 5 à 10 ans	Dont : un ou des enfants âgés de 11 à 14 ans	Dont : un ou des enfants âgés de 15 à 17 ans	Dont : un ou des enfants âgés de 18 ans et plus
Selon vous, quel candidat à l'élection présidentielle serait le plus capable, s'il devenait Président de la République... De réduire le temps partiel imposé à certaines femmes ?														
François Hollande	14%	14%	15%	11%	13%	15%	12%	15%	12%	10%	7%	10%	12%	14%
Nicolas Sarkozy	13%	10%	11%	5%	15%	14%	15%	13%	13%	13%	14%	17%	13%	14%
Marine Le Pen	10%	12%	12%	13%	9%	7%	10%	10%	11%	10%	12%	15%	14%	10%
Jean-Luc Mélenchon	8%	8%	7%	10%	8%	9%	7%	8%	7%	3%	7%	4%	9%	9%
Nathalie Arthaud	6%	6%	7%	2%	6%	6%	7%	6%	6%	3%	6%	9%	5%	7%
Eva Joly	5%	5%	5%	7%	5%	6%	4%	5%	4%	6%	6%	5%	2%	4%
François Bayrou	4%	4%	3%	5%	4%	5%	3%	4%	4%	2%	3%	2%	2%	4%
Aucun	37%	38%	35%	47%	36%	34%	39%	34%	40%	51%	46%	35%	39%	35%
Ne se prononce pas	2%	2%	2%	-	3%	3%	2%	2%	2%	3%	1%	3%	4%	2%
Selon vous, quel candidat à l'élection présidentielle serait le plus capable, s'il devenait Président de la République... De promouvoir un meilleur équilibre entre la vie privée et la vie professionnelle pour les femmes et les hommes ?														
François Hollande	14%	13%	15%	4%	15%	17%	13%	16%	12%	13%	8%	10%	11%	12%
Nicolas Sarkozy	13%	12%	13%	10%	13%	13%	14%	13%	13%	11%	7%	14%	10%	17%
Marine Le Pen	9%	10%	9%	12%	9%	9%	8%	9%	9%	5%	7%	11%	13%	9%
Jean-Luc Mélenchon	6%	6%	6%	9%	6%	5%	7%	6%	7%	4%	8%	8%	8%	8%
François Bayrou	5%	6%	6%	5%	5%	5%	5%	6%	5%	2%	5%	3%	2%	6%
Eva Joly	5%	5%	5%	8%	6%	6%	5%	6%	5%	11%	7%	2%	3%	4%
Nathalie Arthaud	4%	4%	4%	3%	3%	4%	3%	4%	3%	1%	2%	4%	6%	3%
Aucun	41%	41%	39%	49%	39%	37%	42%	38%	43%	50%	53%	45%	42%	38%
Ne se prononce pas	2%	2%	2%	-	3%	3%	2%	2%	2%	3%	1%	3%	4%	2%

Résultats détaillés

	Total	Proximité politique											Vote au premier tour de l'élection présidentielle de 2007					Intention de vote pour le premier tour de l'élection présidentielle de 2012				
		ST Extrême-Gauche et Gauche	ST Gauche	Le Front de Gauche *	Le Parti Socialiste	Europe Ecologie- Les Verts	Le MoDem *	ST Extrême-Droite et Droite	ST Droite	L'UMP	Le Front National *	Sans préférence partisane	Olivier Besancenot	Ségolène Royal	François Bayrou	Nicolas Sarkozy	Jean-Marie Le Pen	Jean-Luc Mélenchon	François Hollande	François Bayrou	Nicolas Sarkozy	Marine Le Pen
Selon vous, quel candidat à l'élection présidentielle serait le plus capable, s'il devenait Président de la République... De mettre en place un gouvernement paritaire (avec autant d'hommes que de femmes) ?																						
François Hollande	19%	43%	47%	25%	60%	26%	21%	3%	3%	2%	-	9%	24%	44%	25%	3%	3%	17%	62%	15%	3%	1%
Nicolas Sarkozy	15%	2%	2%	-	4%	-	4%	40%	49%	52%	5%	10%	2%	2%	5%	44%	7%	-	1%	1%	52%	3%
Marine Le Pen	11%	2%	3%	3%	3%	-	2%	21%	4%	4%	81%	13%	10%	8%	3%	11%	57%	4%	-	5%	5%	67%
François Bayrou	7%	4%	3%	-	4%	4%	42%	4%	5%	6%	2%	4%	-	4%	14%	7%	-	3%	3%	26%	6%	3%
Eva Joly	7%	12%	11%	2%	6%	35%	-	3%	4%	3%	-	5%	5%	7%	7%	3%	-	10%	4%	6%	3%	1%
Jean-Luc Mélenchon	6%	11%	12%	45%	5%	3%	3%	-	-	-	-	5%	9%	7%	7%	1%	4%	29%	3%	7%	-	1%
Nathalie Arthaud	3%	7%	6%	8%	4%	9%	6%	1%	1%	1%	2%	2%	16%	4%	3%	-	-	10%	3%	4%	1%	-
Aucun	30%	16%	15%	14%	13%	18%	21%	26%	31%	29%	11%	48%	32%	23%	34%	28%	26%	23%	22%	34%	29%	22%
Ne se prononce pas	2%	1%	1%	-	1%	5%	-	1%	2%	2%	-	3%	2%	1%	2%	2%	4%	2%	2%	1%	2%	1%
Selon vous, quel candidat à l'élection présidentielle serait le plus capable, s'il devenait Président de la République... D'agir pour l'accès des femmes à des postes à haute responsabilité ?																						
Nicolas Sarkozy	18%	3%	3%	-	6%	-	11%	45%	56%	60%	6%	10%	5%	3%	10%	48%	16%	1%	1%	7%	56%	3%
François Hollande	14%	35%	36%	11%	53%	8%	9%	2%	2%	2%	2%	5%	13%	37%	9%	3%	2%	16%	50%	6%	2%	1%
Marine Le Pen	12%	3%	3%	7%	2%	3%	10%	23%	8%	8%	77%	11%	12%	9%	4%	9%	54%	5%	1%	5%	8%	67%
Eva Joly	9%	17%	16%	8%	7%	49%	5%	2%	3%	2%	-	6%	10%	12%	13%	2%	-	11%	8%	11%	2%	1%
Jean-Luc Mélenchon	5%	10%	10%	36%	3%	7%	-	-	-	-	-	4%	6%	5%	6%	1%	-	24%	2%	1%	-	1%
François Bayrou	4%	2%	2%	-	2%	5%	39%	3%	4%	3%	2%	3%	-	2%	18%	3%	-	1%	3%	28%	4%	2%
Nathalie Arthaud	4%	8%	7%	9%	6%	9%	5%	1%	2%	2%	-	3%	16%	6%	2%	1%	-	7%	6%	3%	-	-
Aucun	32%	21%	20%	30%	20%	14%	19%	20%	23%	21%	9%	55%	36%	26%	34%	31%	21%	32%	27%	35%	26%	22%
Ne se prononce pas	2%	1%	1%	-	1%	5%	3%	3%	2%	3%	3%	3%	2%	1%	3%	3%	7%	2%	2%	3%	2%	2%
Selon vous, quel candidat à l'élection présidentielle serait le plus capable, s'il devenait Président de la République... D'améliorer les moyens de garde des jeunes enfants ?																						
François Hollande	17%	36%	38%	11%	53%	18%	18%	5%	6%	6%	-	8%	14%	39%	17%	6%	2%	17%	49%	9%	5%	2%
Nicolas Sarkozy	13%	-	-	-	1%	-	-	37%	47%	52%	2%	8%	4%	1%	1%	41%	11%	-	1%	-	47%	2%
Marine Le Pen	10%	2%	3%	9%	2%	-	3%	20%	7%	7%	65%	11%	13%	6%	2%	8%	50%	5%	3%	-	4%	59%
Jean-Luc Mélenchon	6%	13%	13%	33%	7%	10%	2%	2%	2%	1%	-	2%	9%	7%	6%	2%	2%	25%	6%	5%	2%	-
François Bayrou	5%	2%	2%	-	2%	2%	39%	4%	4%	4%	2%	5%	5%	1%	18%	3%	1%	2%	2%	26%	6%	3%
Eva Joly	5%	9%	9%	9%	3%	27%	6%	3%	2%	2%	4%	4%	7%	4%	6%	3%	2%	8%	4%	8%	2%	1%
Nathalie Arthaud	5%	8%	6%	7%	5%	9%	9%	2%	2%	2%	-	5%	16%	5%	4%	1%	3%	8%	5%	4%	1%	-
Aucun	37%	28%	27%	30%	26%	29%	20%	26%	26%	23%	25%	54%	31%	34%	40%	33%	24%	33%	29%	46%	32%	29%
Ne se prononce pas	2%	2%	2%	-	1%	5%	3%	1%	2%	2%	-	3%	2%	1%	4%	2%	4%	2%	3%	3%	2%	1%

Résultats détaillés

	Total	Proximité politique											Vote au premier tour de l'élection présidentielle de 2007					Intention de vote pour le premier tour de l'élection présidentielle de 2012				
		ST Extrême-Gauche et Gauche	ST Gauche	Le Front de Gauche *	Le Parti Socialiste	Europe Ecologie- Les Verts	Le MoDem *	ST Extrême-Droite et Droite	ST Droite	L'UMP	Le Front National *	Sans préférence partisane	Olivier Besancenot	Ségolène Royal	François Bayrou	Nicolas Sarkozy	Jean-Marie Le Pen	Jean-Luc Mélenchon	François Hollande	François Bayrou	Nicolas Sarkozy	Marine Le Pen

Selon vous, quel candidat à l'élection présidentielle serait le plus capable, s'il devenait Président de la République... De lutter le plus efficacement contre les violences faites aux femmes ?

Marine Le Pen	16%	5%	5%	11%	6%	-	13%	26%	11%	8%	81%	17%	15%	11%	10%	12%	59%	7%	3%	9%	8%	73%
Nicolas Sarkozy	15%	1%	1%	-	1%	-	6%	40%	51%	56%	2%	10%	2%	1%	5%	45%	14%	1%	1%	3%	53%	5%
François Hollande	13%	32%	34%	8%	51%	9%	7%	1%	1%	1%	-	5%	9%	36%	11%	2%	3%	7%	50%	4%	1%	-
Eva Joly	8%	14%	14%	10%	8%	36%	4%	3%	3%	3%	2%	6%	7%	11%	12%	2%	2%	14%	9%	9%	3%	2%
Nathalie Arthaud	6%	11%	9%	11%	7%	14%	5%	3%	3%	4%	2%	3%	21%	7%	5%	2%	-	13%	6%	2%	3%	2%
Jean-Luc Mélenchon	4%	9%	9%	32%	3%	6%	-	1%	1%	1%	-	2%	9%	4%	3%	2%	-	25%	-	3%	1%	-
François Bayrou	3%	1%	1%	-	1%	2%	38%	2%	2%	2%	-	2%	-	1%	12%	3%	-	-	-	24%	3%	-
Aucun	32%	25%	24%	28%	22%	28%	21%	21%	23%	21%	13%	52%	36%	28%	37%	28%	18%	30%	29%	42%	26%	17%
Ne se prononce pas	2%	2%	2%	-	1%	5%	5%	2%	2%	3%	-	3%	2%	1%	4%	3%	4%	2%	3%	4%	2%	1%

Selon vous, quel candidat à l'élection présidentielle serait le plus capable, s'il devenait Président de la République... D'assurer l'égalité salariale entre les hommes et les femmes ?

François Hollande	14%	32%	34%	6%	51%	10%	9%	3%	3%	2%	2%	5%	7%	38%	11%	4%	3%	9%	47%	8%	1%	-
Nicolas Sarkozy	13%	2%	2%	-	3%	-	-	36%	45%	50%	4%	8%	-	2%	4%	40%	12%	-	-	1%	45%	4%
Marine Le Pen	11%	3%	3%	3%	3%	2%	2%	21%	7%	7%	72%	11%	10%	8%	1%	9%	53%	2%	1%	-	5%	64%
Jean-Luc Mélenchon	10%	21%	23%	70%	10%	18%	5%	2%	3%	2%	-	7%	17%	11%	14%	3%	2%	43%	9%	6%	2%	1%
François Bayrou	6%	3%	3%	-	4%	2%	51%	3%	4%	4%	-	4%	-	2%	16%	3%	-	1%	4%	27%	6%	1%
Eva Joly	5%	10%	9%	-	4%	32%	2%	1%	1%	1%	-	5%	8%	7%	5%	1%	-	9%	5%	8%	1%	-
Nathalie Arthaud	4%	8%	7%	7%	5%	12%	7%	1%	1%	1%	-	3%	13%	6%	4%	2%	-	9%	4%	3%	1%	1%
Aucun	34%	19%	18%	15%	18%	20%	21%	31%	34%	30%	22%	53%	40%	23%	41%	35%	26%	25%	26%	45%	37%	26%
Ne se prononce pas	2%	2%	2%	-	1%	5%	3%	1%	2%	2%	-	3%	2%	1%	4%	2%	4%	2%	3%	3%	2%	1%

Résultats détaillés

	Total	Proximité politique											Vote au premier tour de l'élection présidentielle de 2007					Intention de vote pour le premier tour de l'élection présidentielle de 2012				
		ST Extrême-Gauche et Gauche	ST Gauche	Le Front de Gauche *	Le Parti Socialiste	Europe Ecologie- Les Verts	Le MoDem *	ST Extrême-Droite et Droite	ST Droite	L'UMP	Le Front National *	Sans préférence partisane	Olivier Besancenot	Ségolène Royal	François Bayrou	Nicolas Sarkozy	Jean-Marie Le Pen	Jean-Luc Mélenchon	François Hollande	François Bayrou	Nicolas Sarkozy	Marine Le Pen

Selon vous, quel candidat à l'élection présidentielle serait le plus capable, s'il devenait Président de la République... De réduire le temps partiel imposé à certaines femmes ?

François Hollande	14%	31%	32%	7%	47%	13%	10%	3%	4%	4%	-	7%	15%	34%	14%	5%	-	9%	44%	9%	3%	2%
Nicolas Sarkozy	13%	2%	2%	-	4%	-	-	34%	43%	49%	-	8%	2%	2%	5%	36%	8%	1%	2%	2%	42%	2%
Marine Le Pen	10%	3%	2%	3%	2%	-	9%	19%	5%	5%	69%	10%	8%	6%	2%	8%	47%	1%	-	1%	6%	60%
Jean-Luc Mélenchon	8%	18%	18%	47%	9%	19%	7%	1%	2%	1%	-	4%	12%	9%	9%	1%	5%	34%	8%	8%	-	1%
Nathalie Arthaud	6%	11%	9%	21%	7%	5%	6%	2%	3%	2%	-	5%	18%	8%	10%	2%	2%	15%	6%	2%	3%	3%
Eva Joly	5%	9%	9%	6%	4%	23%	-	2%	3%	1%	-	4%	5%	5%	7%	2%	2%	11%	4%	-	3%	-
François Bayrou	4%	2%	2%	-	1%	5%	36%	3%	3%	1%	2%	3%	2%	2%	12%	3%	3%	1%	2%	25%	3%	-
Philippe Poutou	1%	2%	1%	3%	1%	-	-	-	1%	1%	-	-	4%	2%	-	-	-	2%	-	-	-	-
Aucun	37%	22%	23%	12%	22%	31%	28%	33%	34%	32%	29%	56%	32%	31%	38%	41%	30%	25%	30%	50%	36%	30%
Ne se prononce pas	2%	2%	2%	-	1%	5%	3%	2%	2%	3%	-	3%	2%	1%	3%	3%	4%	2%	3%	3%	2%	1%

Selon vous, quel candidat à l'élection présidentielle serait le plus capable, s'il devenait Président de la République... De promouvoir un meilleur équilibre entre la vie privée et la vie professionnelle pour les femmes et les hommes ?

François Hollande	14%	34%	36%	-	54%	16%	9%	3%	4%	3%	-	5%	12%	38%	10%	5%	-	11%	51%	5%	2%	2%
Nicolas Sarkozy	13%	-	-	-	1%	-	4%	37%	46%	51%	2%	6%	3%	1%	-	39%	13%	-	-	-	46%	1%
Marine Le Pen	9%	3%	3%	7%	3%	-	-	18%	5%	4%	64%	8%	14%	7%	-	6%	47%	4%	1%	2%	4%	55%
Jean-Luc Mélenchon	6%	13%	13%	45%	7%	3%	5%	1%	1%	1%	-	5%	14%	8%	6%	2%	-	32%	3%	5%	2%	-
François Bayrou	5%	3%	3%	2%	3%	4%	41%	4%	5%	4%	-	3%	-	1%	21%	3%	-	2%	3%	29%	4%	1%
Eva Joly	5%	10%	9%	2%	4%	28%	2%	3%	3%	2%	4%	3%	7%	4%	6%	2%	2%	6%	4%	6%	2%	1%
Nathalie Arthaud	4%	7%	7%	11%	4%	12%	5%	1%	1%	1%	-	2%	10%	6%	5%	-	-	7%	4%	3%	1%	1%
Aucun	41%	27%	26%	30%	23%	31%	30%	32%	32%	31%	30%	63%	33%	32%	49%	40%	32%	34%	30%	46%	37%	36%
Ne se prononce pas	2%	1%	1%	-	1%	5%	3%	2%	2%	3%	-	3%	2%	1%	3%	3%	4%	2%	2%	3%	2%	1%