

Le président que les Français aimeraient avoir aujourd'hui

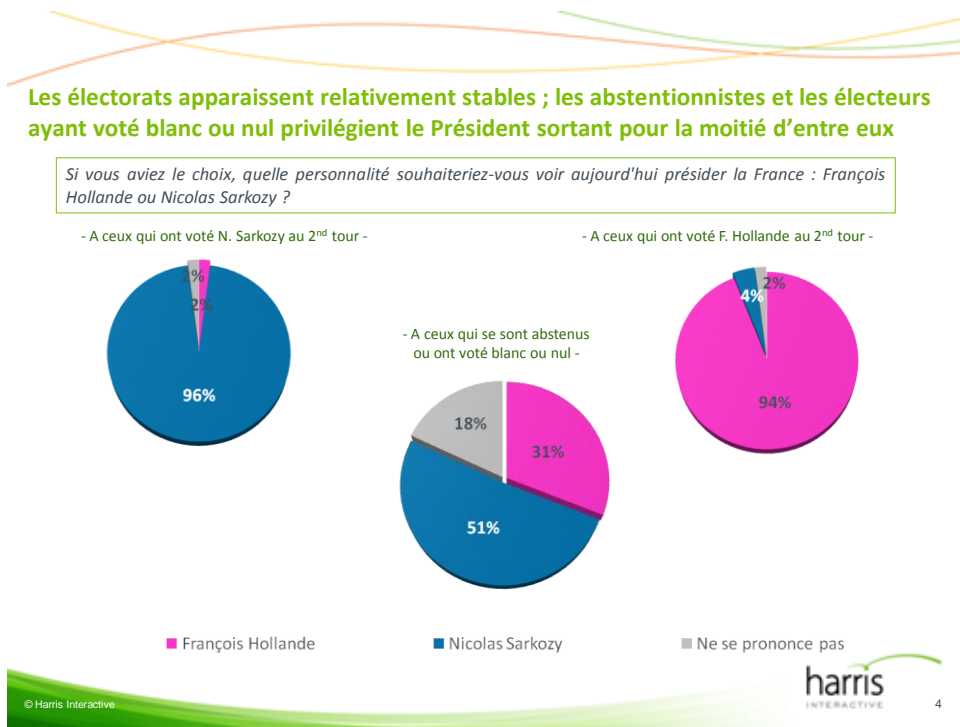
Etude *Harris Interactive* pour *Marianne*

Enquête réalisée en ligne du 1er au 3 octobre 2012. Echantillon de 1397 individus représentatifs de la population française âgée de 18 ans et plus, à partir de l'access panel Harris Interactive. Méthode des quotas et redressement appliquée aux variables suivantes : sexe, âge, catégorie socioprofessionnelle, région de l'interviewé(e), et vote au premier tour de l'élection présidentielle.

A la demande de *Marianne*, Harris Interactive a demandé aux Français **quel Président ils aimeraient voir à la tête du pays aujourd'hui**. Il s'agissait d'appréhender si, quelques mois après l'élection de François Hollande à la Présidence de la République, et dans un contexte où Nicolas Sarkozy laisse entendre qu'il pourrait « revenir en politique », les préférences des Français se structurent ou non de la même manière qu'en mai dernier. Et si les lignes de partage se dessinent ou non de la même manière. Rappelons qu'il ne s'agit pas ici d'une intention de vote pour une échéance électorale à venir, mais de l'expression d'une préférence à l'heure actuelle.

49% des Français déclarent aujourd'hui qu'ils souhaiteraient voir Nicolas Sarkozy présider la France, quand 46% indiquent que leur choix se porte sur François Hollande, 5% ne se prononçant pas. Dans le détail, on constate que les électorats du 22 avril et du 6 mai derniers sont relativement stables : ainsi, 96% des électeurs de François Hollande au premier tour et 94% de ceux du second le désignent de nouveau, quand 98% des électeurs de Nicolas Sarkozy au premier tour et 96% de ceux du second réaffirment leur préférence pour l'ancien Président. De ce fait, ce sont les personnes qui se sont abstenues ou ont voté blanc ou nul le 6 mai dernier qui font aujourd'hui « peser la balance » en faveur de Nicolas Sarkozy : en effet 51% d'entre elles déclarent qu'elles souhaiteraient le voir diriger le pays actuellement, contre 31% François Hollande. En ce début de mandat, **le nouveau Président ne semble donc pas avoir « perdu » sa base électorale mais n'est pas parvenu à convaincre la frange de la population n'ayant pas effectué de choix entre lui et Nicolas Sarkozy lors de la dernière élection présidentielle, particulièrement les électeurs d'extrême-Droite s'étant abstenus au second tour**. En effet, les électorats frontiste et centriste de premier tour, davantage partagés il y a quelques

mois, font état aujourd’hui assez largement d’une préférence pour le chef de l’Etat sortant (respectivement 75% et 56% contre 17% et 39% en faveur de François Hollande). Notons que dans le contexte d’opposition forte du Front de Gauche au traité budgétaire européen soutenu par le gouvernement, 84% des électeurs de premier tour de Jean-Luc Mélenchon déclarent préférer François Hollande, mais 11% répondent Nicolas Sarkozy.



Aujourd’hui, les électeurs les plus jeunes, âgés de 18 à 24 ans, tranchent en faveur de François Hollande (65%) et les électeurs les plus âgés en faveur de Nicolas Sarkozy (56%), tandis que ceux des autres tranches d’âge se montrent très partagés. Sociologiquement, les membres des catégories supérieures et les plus diplômés (respectivement 49% et 52%) font montre d’une légère préférence pour l’actuel Président quand les membres des catégories populaires et les peu ou pas diplômés aimeraient voir Nicolas Sarkozy présider aujourd’hui aux destinées du pays (respectivement 50% et 56%).

Merci de noter que toute diffusion de ces résultats doit être accompagnée d’éléments techniques tels que : la méthode d’enquête, les dates de réalisation, le nom de l’institut – Harris Interactive-, la taille de l’échantillon.

A propos de Harris Interactive

Harris Interactive est un institut de référence sur le marché des études (6^{ème} rang mondial des sociétés d'étude ad hoc). La structure française, fondée en 1995 par Nathalie PERRIO-COMBEAUX et Patrick VAN BLOEME sous le nom de Novatris, a rejoint le groupe en mars 2004.

Harris Interactive propose des méthodes d'études innovantes ainsi que des analyses et un conseil stratégique qui aident les clients à prendre des décisions réfléchies et efficaces. Le groupe doit sa réputation aux sondages d'opinion « Harris Poll » et à son rôle précurseur dans les méthodes d'études en ligne. La société a mis en place ce qui, selon elle, constitue le panel le plus important au monde : le Harris Poll Online. Harris Interactive est au service de sa clientèle dans le monde entier grâce à ses bureaux en Amérique du Nord et en Europe. Pour plus de renseignements sur Harris Interactive, veuillez consulter www.harrisinteractive.fr

Contact Harris Interactive en France:

Laurence Lavernhe – 39 Rue Crozatier– 75012 Paris - Tel: 01 44 87 60 94 – 01 44 87 60 30 - llavernhe@harrisinteractive.fr

Jean-Daniel Lévy – Directeur du Département Politique – Opinion - 01 44 87 60 30 – jdlevy@harrisinteractive.fr